



T.C.  
MİLLÎ EĞİTİM BAKANLIĞI  
ÖLÇME, DEĞERLENDİRME VE  
SINAV HİZMETLERİ GENEL MÜDÜRLÜĞÜ



AÇIK ÖĞRETİM LİSESİ / MESLEKİ AÇIK ÖĞRETİM LİSESİ /  
AÇIK ÖĞRETİM İMAM HATİP LİSESİ  
2024 - 2025 ÖĞRETİM YILI  
2. DÖNEM SINAVI



23 MART 2025 Saat: 10.00

DERS KODU VE ADI	SAYFA	DERS KODU VE ADI	SAYFA	DERS KODU VE ADI	SAYFA
(113) DİN KÜL. VE AHL. BİL. – 3	3	(242) ALMANCA – 3	18	(500) FRANSIZCA – 6	33
(114) DİN KÜL. VE AHL. BİL. – 4	4	(242) FRANSIZCA – 3	19	(533) SEÇMELİ PEYGAMBERİMİZİN HAY. – 3	34
(116) DİN KÜL. VE AHL. BİL. – 6	5	(426) SEÇMELİ FİZİK – 2	20	(534) SEÇMELİ PEYGAMBERİMİZİN HAY. – 4	35
(122) FELSEFE – 2	5	(427) SEÇMELİ FİZİK – 3	22	(542) TÜRK DİLİ VE ED. – 2	36
(133) TARİH – 3	7	(428) SEÇMELİ FİZİK – 4	23	(543) TÜRK DİLİ VE ED. – 3	38
(134) TARİH – 4	8	(433) KİMYA – 3	24	(545) TÜRK DİLİ VE ED. – 5	39
(138) TARİH – 6	9	(434) KİMYA – 4	25	(546) TÜRK DİLİ VE ED. – 6	40
(142) T.C. İNK. TAR. VE ATA. – 2	10	(435) SEÇMELİ KİMYA – 1	26	(608) SEÇ. DEM. VE İNSAN HAK. – 2	41
(153) COĞRAFYA – 3	11	(445) SEÇMELİ BİYOLOJİ – 1	27	(619) SEÇ. TÜRK DİLİ VE ED. – 1	42
(154) COĞRAFYA – 4	12	(448) SEÇMELİ BİYOLOJİ – 4	28	(620) SEÇ. TÜRK DİLİ VE ED. – 2	44
(158) SEÇMELİ COĞRAFYA – 4	13	(452) SEÇ. ÇAĞDAŞ TÜRK VE DÜNYA TARİHİ – 2	29	(975) SEÇ. GİRİŞİMCİLİK – 2	45
(163) MATEMATİK – 3	14	(468) SEÇMELİ MATEMATİK – 4	30		
(165) SEÇMELİ MATEMATİK – 1	15	(478) SEÇMELİ MANTIK – 1	31		
(206) SEÇMELİ PSİKOLOJİ – 1	16	(500) İNGİLİZCE – 6	32		
(209) SEÇMELİ SOSYOLOJİ – 2	17	(500) ALMANCA – 6	32		
(242) İNGİLİZCE – 3	18				

**ADAYLARIN DİKKATİNE!**

- Her ders için 10 soru bulunmaktadır. Bu oturumda **100** dakikalık cevaplama süreniz vardır. Sınavın ilk **30** dakikası tamamlanmadan ve sınav bitimine **15** dakika kala salon dışına çıkmayınız.
- Kullanımı doktor raporu ile belirlenen hasta veya engellilere ait cihazlar ve ilaçlar, anahtarlıksız basit anahtar, ulaşım kartları, para, alyans, şeffaf pet şişe içerisinde bandajı çıkarılmış su ve şeffaf numaralı gözlük hariç; her türlü kesici ve delici alet, ateşli silah, çanta, cüzdan, cep telefonu, her türlü saat, anahtarlık, elektronik anahtar, kablosuz iletişim sağlayan cihaz, kulaklık, kolye, küpe, bilezik, yüzük, broş ve diğer takılar, her türlü plastik, metal ve cam eşya, banka kredi kartları, her türlü elektronik ve mekanik cihaz, her türlü müsvedde kâğıt, defter, ders notu, kitap, sözlük, dergi, gazete ve benzeri yayınlar, cetvel, pergel, açılöçer ve benzeri araçlar, yiyecek, içecek ve diğer tüketim maddeleri yanınızda bulundurmayınız. Bu araçları/maddeleri yanınızda bulundurmanız ve kopya çekmeye teşebbüs etmeniz hâlinde sınavınız geçersiz sayılacaktır.
- Başvuru şartlarını taşımadığınız hâlde sınava girerseniz, kopya çekerseniz, başka adayın sınav evrakını kullanmanız ve geçerli kimlik belgenizi ibraz edemediğiniz durumlarda sınavınız geçersiz sayılacaktır.
- Sınavın değerlendirilmesi aşamasında, bilgisayar ortamında yapılan kopya analizinde sistemin ikili ve/veya toplu kopya tespiti hâlinde sınavınız geçersiz sayılacaktır.
- Adaylar, sınav kurallarına ve salon görevlilerinin tüm uyarılarına uymak zorundadır. Kurallara ve uyarılara uymayan adayların sınavları geçersiz sayılacaktır.**
- Sınav başladıktan sonra adayların salon görevlileri ve birbirleri ile konuşmaları; kalem, silgi vb. şeyleri istemeleri yasaktır.
- Adaylar sınav süresince, sınav giriş belgesi ile geçerli kimlik belgelerinden birini masalarının üzerinde bulundurmak zorundadır.
- Sınav evraklarını teslim etmeyen, soru kitapçıklarının sayfalarından bir kısmını eksik teslim edenlerin sınavları geçersiz sayılacaktır.**
- Sınav başlamadan önce kitapçığın arkasındaki açıklamaları okuyunuz.

**BAŞLAYINIZ DENMEDEN SORU KİTAPÇIKLARINI AÇMAYINIZ.**





### 3. OTURUM

#### (113) DİN KÜL. VE AHL. BİL. – 3

1. İnsan, yaradılışı gereği kudretli bir varlığa sığınma ihtiyacı hisseder. İslam bunu tevhit inancıyla karşılar. Ancak bu ihtiyaç, farklı zaman ve coğrafyalarda Güneş, Ay, ruh ve ateş gibi varlıklara tapınma şeklinde kendini göstermiştir.

**Bu metinden "insan" ile ilgili aşağıdakilerden hangisine ulaşılamaz?**

- A) Doğasının inanmaya yatkın olduğuna  
B) İnançlarının farklılık gösterdiğine  
C) Üstün özelliklere sahip olduğuna  
D) Manevi gereksinimlerinin bulunduğuna

2. Aşağıdakilerden hangisi Allah'ın zafî sıfatlarından biridir?

- A) Beka B) Semi  
C) Basar D) Kelam

3. Bir çiftçi, tarlasını ekerken "Allah'ım! Bana bol ve bereketli ürün ver." şeklinde dua etmiştir.

**Bu dua Allah'ın aşağıdaki isimlerinden hangisiyle ilişkilendirilir?**

- A) Rezzak B) Vahid  
C) Gaffar D) Afüv

4. Kur'an-ı Kerim'de "İmrân'ın kızı" olarak bahsedilen kişi aşağıdakilerden hangisidir?

- A) Asiye B) Meryem  
C) Hacer D) Sare

5. Hz. Muhammed'in (sav), Hicret esnasında müşrikleri oyalamak için evinde bıraktığı sahabe aşağıdakilerden hangisidir?

- A) Hz. Cafer B) Hz. Ali  
C) Hz. Ebu Bekir D) Hz. Ömer

6. İslam, toplumun temeli saydığı aile kurumunun; sevgi, bağlılık, merhamet, dayanışma ve yardımlaşma ile sürdürülmesini ister. Bu amaçla aile içi iletişim ve aile fertlerinin birbirlerine karşı görevleri konusunda sağlam ölçütler koyar ve öğütlerde bulunur.

**Bu metinden "aile" ile ilgili aşağıdakilerden hangisine ulaşılamaz?**

- A) Kişilere bazı sorumluluklar yüklediğine  
B) Dinin önem verdiği bir konu olduğuna  
C) Neslin devamı için gerekli olduğuna  
D) Toplumun özünü oluşturduğuna

7. "Kullarım beni senden sorarlarsa bilsinler ki ben onlara çok yakınım. Bana dua ettiği vakit, dua edenin isteğine karşılık veririm..."  
(Bakara suresi, 186. ayet)

**Bu ayette "dua" ile ilgili aşağıdakilerden hangisi vurgulanmaktadır?**

- A) İbadetlerin özü olduğu  
B) Kapsayıcı olması gerektiği  
C) Her zaman ve her yerde yapılabildiği  
D) Allah ile iletişim yollarından biri olduğu

8. "Güneşi doğarken görünce 'Demek benim Rabbim bu! Bu daha büyük.' dedi. O da batınca kavmine dönüp 'Ey kavmim! Ben sizin Allah'a ortak koştuğunuz şeylerden uzağım. Ben hakka yönelen birisi olarak yüzümü; gökleri ve yeri yaratana döndürdüm. Ben Allah'a ortak koşanlardan değilim.' dedi."

(Enam suresi, 78 ve 79. ayetler)

**Bu ayetler hangi peygamberle ilgilidir?**

- A) Hz. İbrahim B) Hz. Şuayb  
C) Hz. Musa D) Hz. Yusuf

9. "İşçinin ücretini teri kurumadan önce veriniz."

**Bu hadiste tavsiye edilen davranış aşağıdakilerden hangisidir?**

- A) Çalışanların güvenliğini önemsemek  
B) Çalışanlar arasında adil davranmak  
C) Çalışana gücü oranında sorumluluk yüklemek  
D) Çalışanın emeğinin karşılığını zamanında ödemek

10. I. Tasarruf  
II. İsrâf  
III. Kanaatkârlık  
IV. Cimrilik

**Numaralanmış kavramlardan hangileri İslam dininin teşvik ettiği tutum ve davranışlardandır?**

- A) I ve II B) I ve III  
C) II ve IV D) III ve IV

### 3. OTURUM

#### (114) DİN KÜL. VE AHL. BİL. – 4

1. İslam ahlakı bireyin Allah'a, kendisine, insanlara ve diğer varlıklara karşı görev ve sorumluluklarını içerir.

**Buna göre, İslam ahlakıyla ilgili aşağıdakilerden hangisi söylenemez?**

- A) Duyarlı bireyler yetiştirmeyi hedefler.  
B) Müslümanın tüm hayatını kapsar.  
C) Örf ve âdetlerden ibarettir.  
D) İlahi bir boyutu vardır.

2. "Sevdiğini ölçülü sev, günün birinde düşmanın olabilir. Düşmanına ölçülü davran, günün birinde dostun olabilir."

**Bu hadiste aşağıdakilerden hangisi öğütlenmektedir?**

- A) Dengeli olmak  
B) Tutumlu olmak  
C) Sabırlı olmak  
D) Vefalı olmak

3. "Hiçbir anne ve baba, çocuğuna güzel ahlak ve terbiyeden daha değerli bir hediye vermemiştir."

**Bu hadiste aşağıdakilerden hangisinin önemi vurgulanmaktadır?**

- A) Sanatın  
B) Eğitimin  
C) Kültürün  
D) Mesleğin

4. Masum bir kişiyi suçlu göstermek, o insana yapılabilecek en büyük hak-sızlıklardan biridir. Bu durum toplumdaki güven ve huzur ortamının yok olmasına sebep olur.

**Bu metinde aşağıdaki tutum ve davranışların hangisinden bahsedilmektedir?**

- A) Gıybet  
B) Haset  
C) Kibir  
D) İftira

5. Ebu Hanife'nin anlayışı doğrultusunda gelişen itikadi yorumların sistemleşmiş hâlidir. Dinî konularda akıl ile nakil arasında kendine özgü bir denge kurulmuştur.

**Bu metinde hakkında bilgi verilen mezhep aşağıdakilerden hangisidir?**

- A) Matüridilik  
B) Zeydiye  
C) Haricilik  
D) Caferilik

6. "Takıyye" ilkesini iman esaslarından kabul eden mezhep aşağıdakilerden hangisidir?

- A) Mürcie  
B) Mutezile  
C) Şia  
D) Eşarilik

7. Babalarının, Hz. Yusuf'a olan ilgisini kıskanan kardeşleri Hz. Yusuf'u kuyuya atmayı planladılar.

**Bu durum aşağıdaki tutum ve davranışlardan hangisi ile ilgilidir?**

- A) İftira  
B) Haset  
C) Gıybet  
D) Tecessüs

8. "İslam âlimlerinin, Kur'an ve sünnetten hareket ederek dinin itikadi ve amelî hükümleriyle ilgili ortaya koydukları farklı anlayışlar" aşağıdakilerden hangisiyle ifade edilmektedir?

- A) Efalimükellefin  
B) Dinî yorum  
C) Naklî delil  
D) Akli delil

9. Aşağıdakilerden hangisi mezheplerin oluşumunu etkileyen sebeplerden "dinî metinler" ile ilgilidir?

- A) Hilafet meselesi  
B) Örf ve âdet çeşitliliği  
C) Fikir ve vicdan hürriyeti  
D) Muhkem ve müteşabih ayetler

10. Fıkıh mezhepleriyle ilgili aşağıdakilerden hangisi yanlıştır?

- A) Değişime açıktır.  
B) Din değil, dinin yorumudur.  
C) Hz. Muhammed zamanında ortaya çıkmıştır.  
D) Fikir ve düşünce özgürlüğünün bir göstergesidir.

### 3. OTURUM

#### (116) DİN KÜL. VE AHL. BİL. – 6

1. Sorunlarını çözmede olumlu bir sonuca ulaşamayan gençler; hayati anlamsız görüp inanç, kural ve değerlere karşı duyarsızlık göstermektedirler.

**Bu cümlede bahsedilen durum aşağıdaki felsefi yaklaşımlardan hangisiyle ilgilidir?**

- A) Nihilizm B) Deizm  
C) Panteizm D) Sekülerizm

2. Pozitivistlerin, bilgi elde etmeyi deney ve gözlemlerle sınırladıkları için - - - - öncülük ettiği söylenebilir.

**Bu cümlede boş bırakılan yere aşağıdakilerden hangisi getirilebilir?**

- A) teizme B) politeizme  
C) monoteizme D) materyalizme

3. Aşağıdakilerden hangisi "din istismarı"na örnek oluşturur?

- A) Dine sokulan hurafelerle mücadele etmek  
B) Hataları sebebiyle insanları uyarmak  
C) Şüpheli konularda araştırma yapmak  
D) Ayetleri kendi arzusuna göre yorumlamak

4. "Metafizik konuların akılla ispatlanamayacağını, dolayısıyla bu konularda konuşmanın anlamsız olduğunu savunan yaklaşım" aşağıdakilerden hangisidir?

- A) Teizm B) Deizm  
C) Agnostisizm D) Panteizm

5. Vahiy yerine insan aklının yeterliliğini öne çıkaran bir yaklaşımdır. Tanrı'nın evreni yaratıp yasaları koyduktan sonra ona müdahale etmediğini savunur.

**Bu bilgiler aşağıdaki felsefi yaklaşımlardan hangisiyle ilgilidir?**

- A) Deizm B) Materyalizm  
C) Agnostisizm D) Pozitivizm

6. Yahudiliğin diğer dinlere göre daha az yayılmasının sebebi aşağıdakilerden hangisidir?

- A) Millî bir karaktere dönüştürülmesi  
B) Ortadoğu'da ortaya çıkmış olması  
C) Tek tanrı inancını savunması  
D) Tevrat'ın sonradan yazıya geçirilmesi

7. Aşağıdakilerden hangisi Hristiyanlığa ait kavramlardan biridir?

- A) Kippa B) Havari  
C) Şabat D) Siyon

8. Aşağıdakilerden hangisi Yahudilikteki "on emir"den biri değildir?

- A) Kendin için yontma put yapmayacaksın.  
B) Komşun için yalancı şahitlik yapmayacaksın.  
C) Babana ve annene hürmet edeceksin.  
D) Haftalık ibadetlerini pazar günü yapacaksın.

9. "Süleyman Mabedi" aşağıdakilerden hangileri tarafından işgal edilmiştir?

- A) Moğollar-Hintliler  
B) Çinliler-Farisiler  
C) Babilliler-Romalılar  
D) Habeşler-Yemenliler

10. Hristiyanlık öğretisini Mesih ve teslis inancı üzerine kuran kişi aşağıdakilerden hangisidir?

- A) Martin Luther  
B) Aziz Pavlus  
C) Theodosius  
D) Aziz Petrus

#### (122) FELSEFE – 2

1. Nihilizm, kendisinden kuşku duyulamayan hiçbir şeyin olmadığını öne süren ve maddesel gerçekliğin varlığını inkâr eden bir görüştür.

**Buna göre, aşağıdaki yargılardan hangisi nihilizm görüşünü yansıtır?**

- A) Var olan, nesnel ve algılanabilir olandır.  
B) Aynı ırmakta iki kere yıkanılmaz, her şey akar.  
C) Hiçbir şey yoktur, var olsa da bilinemez, bilinse de başkasına öğretilemez.  
D) Görünen şeyler bize göründükleri gibi değildir, gerçek olan onların içlerindeki özlerdir.

### 3. OTURUM

2. Varlığın mahiyetinin duyu organlarıyla algılanan nesnelere değil; zihinsel, akılsal, kavramsal yani soyut bir nitelik olduğunu kabul eden görüş aşağıdakilerden hangisidir?

- A) İdealizm
- B) Materyalizm
- C) Pragmatizm
- D) Hedonizm

3. Bu görüşün amacı, bilginin kaynağının yanı sıra insan zihninin güçlerini ve insanın neyi bilip neyi bilemeyeceğini de belirlemektir. Ancak burada sorgulayan da sorgulanan da akıldır. Böylece akıl kendi kendini eleştirir. Kant'ın felsefesine "eleştirel felsefe" denmesinin nedeni de budur.

**Bu parçada doğru bilginin kaynağıyla ilgili aşağıdaki görüşlerden hangisi vurgulanmıştır?**

- A) Duyu ve deneyimleri savunan ampirizm
- B) Faydayı savunan pragmatizm
- C) Sezgileri savunan entüisyonizm
- D) Hem akıl hem duyuları savunan kritisizm

4. İnsanlar bilgiye araçsal değerinin ve yararının yanı sıra sadece düşünsel olarak "kendisi için istenecek" felsefi merak yüzünden de ilgi duyabilirler. Bilgi, insanı belli bir dünya görüşü oluşturma, belli ilkelere göre düşünme, dünyaya belli verilere göre bakma imkânı verir. Bu nedenle insanın anlama, anlamlandırma ve yorumlama isteği felsefe ve sanat gibi üst düzey alanların oluşmasına katkı sunmuştur.

**Bu parçada bilginin aşağıdaki değerlerinden hangisi vurgulanmıştır?**

- A) Yaşamsal
- B) Entelektüel
- C) Pratik
- D) Manevi

5. B. Russell'in "Bilgelikle birleştiğinde bilimin sağladığı kudret, tüm insanlığa büyük ölçüde refah ve mutluluk getirebilir. Tek başına ise sadece yı-kıntıya yol açar." sözüyle asıl anlatılmak istenen aşağıdakilerden hangisidir?

- A) Bilimsel gelişmeler insanlığı ileri götürebileceği gibi, insanlara zarar verecek hâle de gelebilir.
- B) Çağın gerisinde kalmamak için bilimsel gelişmelerin yakın takipçisi olmak gerekir.
- C) Teknolojinin sunduğu imkânların insanlığa verdiği zararlar zamanla ortaya çıkacaktır.
- D) Toplumsal sorunların çözümü bilimsel ve teknolojik gelişmelerden bağımsız düşünülemez.

6. Özkan, bir spor kulübüne karşı kendisini yoğun bir aidiyet duygusuyla bağlı hissetmekte ve o kulübün renklerini çok sevmektedir. Kulübün başarılı ya da başarısız bir sezon geçirmesi onun o kulübe karşı olan bağlılığını ya da sevgisini etkilememektedir. Çünkü Özkan'a göre hiçbir insan özgür iradesi ile bir spor kulübüne bağlılık ya da sevgi geliştiremez. Bu durum tamamen insan iradesinin dışında zorunlu olarak ve değiştirilemeyecek bir belirlenimle ortaya çıkmıştır.

**Bu parçaya göre Özkan'ın düşüncesi, özgürlükle ilgili aşağıdaki görüşlerden hangisiyle ilişkilidir?**

- A) İndeterminizm (belirlenmezcilik)
- B) Liberteryanizm (özgürlükçülük)
- C) Determinizm (belirlenimcilik)
- D) Ototeterminizm (özelbelirlemecilik)

7. I. Teizm  
II. Deizm  
III. Agnostisizm  
IV. Panenteizm

**Numaralanmış görüşlerden hangileri tanrının varlığını kabul eder?**

- A) Yalnız I
- B) II ve III
- C) III ve IV
- D) I, II ve IV

8. İnsanların dil, din, ten rengi, kültür farkı ayırt etmeksizin sadece insan olma sebebiyle doğuştan sahip olduğu birtakım hakları vardır. Bu hakların en önemli özellikleri evrensel, devredilemez, dokunulamaz, vazgeçilemez olmaları ve devlete karşı ileri sürülebilirlerdir. Yaşam hakkı, özel yaşamın gizliliği, düşünme ve düşündüğünü söyleme özgürlüğü, haberleşme özgürlüğü bu haklara örnek olarak verilebilir.

**Bu parçada aşağıdaki haklardan hangisi vurgulanmıştır?**

- A) Toplumsal haklar
- B) Kişisel haklar
- C) Ekonomik haklar
- D) Siyasal haklar

9. Güzel ideası; ölümsüz, artmaz, eksilmez, ebedî ve ezelf olandır. Güzel ideası dışında güzel olan her şey hep belirli bir açıdan, belirli bir zamanda güzeldir ya da bir başka şeyle karşılaştırıldığında güzeldir. Yani güzellik varlıklarda ve olaylarda değil, onlara yansıyan idealar âleminde.

**Bu parçada aşağıdaki filozoflardan hangisinin görüşüne yer verilmiştir?**

- A) Platon
- B) Kant
- C) Croce
- D) Baumgarten

10. A. Denkel'e göre felsefe, herhangi bir konunun istenildiği gibi açıklanması değil, belirli sorunların ve konuların temellendirilmiş çözüm ve açıklamasıdır.

**Bu açıklamada felsefi denemenin aşağıdaki özelliklerinden hangisi vurgulanmıştır?**

- A) İleri sürülen görüşler bağımsız ve özgün olmalıdır.
- B) İleri sürülen tezler temellendirilmiştir.
- C) Felsefe dili ve kavramları doğru kullanılmalıdır.
- D) Eleştirel bakış açısına sahip olmalıdır.

### 3. OTURUM

(133) TARİH – 3

1. Türkler, Anadolu'yu yurt edinmeden önce Anadolu'da Ermeni, Süryani, Rum, Gürcü gibi toplumsal gruplar bulunmaktaydı. Bu toplulukların arasında siyasi birlik bulunmadığından Bizans'ın hâkimiyeti altında yaşama-ya devam ediyorlardı. Anadolu'da hâkim olan din Hristiyanlıktı. Bizans, Ortodoks olmayan halkın üstünde ağır baskılar uyguluyor, halktan zorla vergi topluyordu. Bizans'ın baskı politikası Anadolu halkını zor durumda bırakıyordu.

**Bu bilgide, Anadolu'nun Türk yurdu olmadan önceki durumu ile ilgili aşağıdakilerin hangisinden bahsedilmemiştir?**

- A) Siyasi durumundan  
B) Etnik yapısından  
C) Dinî yapısından  
D) Jeopolitik konumundan
2. Selçuklular tarafından Malazgirt Muharebesi'nin kazanılmasından sonra Sultan Alparslan, ordu komutanlarına yaptığı konuşmada "Fethedilen yer, fethedenin malıdır." demiştir.
- Sultan Alparslan'ın bu sözü doğrultusunda ortaya çıkan gelişme aşağıdakilerden hangisidir?**
- A) Oğuz Yabgu Devleti yıkılmıştır.  
B) Anadolu'da Türk beylikleri kurulmuştur.  
C) Babailer İsyanı ortaya çıkmıştır.  
D) Anadolu, Moğolların istilasına uğramıştır.

3. Türkiye Selçuklu Devleti'nin, ana yollar üzerindeki belirli merkezlere kervansaraylar inşa etmesinin amacı aşağıdakilerden hangisidir?

- A) Eğitim faaliyetlerini yaygınlaştırmak  
B) Ticaretin gelişmesine katkı sağlamak  
C) Bilimsel faaliyetleri desteklemek  
D) Askerî teşkilatı güçlendirmek

4. • Zeyneddin Karaca Ahmed Bey tarafından merkezi Elbistan olmak üzere kurulmuştur.  
• Yavuz Sultan Selim zamanında Osmanlı Devleti'ne katılmıştır.

**Bu bilgiler aşağıdaki Türk beyliklerinden hangisine aittir?**

- A) Hamitoğulları  
B) İnançoğulları  
C) Dulkadiroğulları  
D) Eretnağulları

5. • I. Murat, bu muharebenin yapıldığı meydana gezerken bir Sırp askeri tarafından şehit edilmiştir.  
• Bu muharebe sonucunda Balkanlar'da Osmanlı Devleti'ne karşı koyabilecek bir güç kalmamıştır.

**Bu bilgiler aşağıdaki muharebelerden hangisine aittir?**

- A) Niğbolu  
B) Koyunhisar  
C) Varna  
D) I. Kosova

6. Dervişlerin, aşiret üyelerinin, akıncı uç beylerinin fetihlere katılmaları Osmanlı Devleti'nin Rumeli'de kalıcı olmasında etkili olmuştur.

**Bu bilgide, Osmanlı Devleti'nin Rumeli'deki egemenliğinin kalıcı olmasında aşağıdakilerden hangisinin etkisinden bahsedilmiştir?**

- A) Demografik güçlerin  
B) İskân faaliyetlerinin  
C) Devşirme sisteminin  
D) Adaletli yönetiminin

7. Aşağıdakilerden hangisi Yeniçeri Ocağı'nın kurulmasının Osmanlı Devleti'ne sağladığı faydalardan- dır?

- A) Hukuk sisteminin oluşması  
B) Hazine gelirlerinin artması  
C) Merkezî yönetimin güçlenmesi  
D) Üretimde sürekliliğin sağlanması

8. Aşağıdakilerden hangisi Osmanlı Devleti'nde asker ihtiyacının karşılanması için uygulanmıştır?

- A) Pençik kanunu  
B) Vakıf sistemi  
C) Teşrifat usulü  
D) Asimile politikası

9. Osmanlı Devleti'nde Divân-ı Hümayun teşkilatı içerisinde yer alan "seyfiye" sınıfı aşağıdaki alanların hangisiyle ilgili işlerden sorumludur?

- A) Adalet  
B) Eğitim  
C) Din  
D) Yönetim

10. Osmanlı Devleti'nde ipek üretiminin ve ipek dokumacılığının merkezi aşağıdakilerden hangisidir?

- A) Konya  
B) Bursa  
C) Kars  
D) Diyarbakır

### 3. OTURUM

(134) TARİH – 4

1. Fatih Sultan Mehmet'in İstanbul kuşatmasından önce Venedik, Sırbistan ve Eflak ile antlaşmalar yapmasının amacı aşağıdakilerden hangisidir?

- A) Doğu Akdeniz limanlarının denetimini ele geçirmek
- B) Karadeniz kıyılarındaki yabancı hâkimiyetine son vermek
- C) İpek Yolu denetiminin Osmanlı Devleti'ne geçmesini sağlamak
- D) Haçlı ordusunun Bizans'a yardıma gelmesini önlemek

2. Aşağıdakilerden hangisi Yavuz Sultan Selim Dönemi'ndeki Mısır Seferi'nin "ekonomik" sonuçlarındandır?

- A) Memlûk Devleti'nin sona ermesi
- B) Halifeliğin Osmanlı Devleti'ne geçmesi
- C) Baharat Yolu'nun Osmanlı Devleti'nin denetimine girmesi
- D) Kutsal emanetlerin Osmanlı Devleti'nin koruması altına alınması

3. Osmanlı Devleti ile Habsburg Hanedanı arasında I. Dünya Savaşı'na kadar devam edecek olan diplomatik ilişkileri başlatan muharebe aşağıdakilerden hangisidir?

- A) Mohaç
- B) Çaldıran
- C) Otlukbeli
- D) Turnadağ

4. Osmanlı Devleti, 1536 yılında Fransa'ya kapitülasyonlar vermiştir. Kapitülasyon antlaşmasına göre, Fransız bayrağı taşıyan bütün gemiler Osmanlı limanlarında serbestçe ticaret yapabilecektir. Osmanlı sınırlarında yaşayan Katoliklere ibadet özgürlüğü sağlanacaktır. Fransız vatandaşların kendi aralarındaki davalara Fransız hâkimler bakacaktır. Fransa'ya giden Osmanlı vatandaşları da aynı haklardan yararlanacaktır.

**Buna göre, Osmanlı Devleti'nin Fransa'ya verdiği kapitülasyonlarla ilgili aşağıdakilerden hangisine ulaşılabılır?**

- A) Avrupa'da Osmanlı Devleti'ne karşı Hristiyan birliğinin oluşmasını engellemiştir.
- B) Hukuki, dinî ve ekonomik alana yönelik düzenlemeler yapılmıştır.
- C) Osmanlı Devleti'nin Akdeniz'deki üstünlüğünü kaybetmesinde etkili olmuştur.
- D) İki devletin hükümdarlarının hayatta kalma süresince geçerli olmuştur.

5. Aşağıdakilerden hangisi Osmanlı Devleti'nde Divân-ı Hümâyün toplantılarına katılan asli üyelerden değildir?

- A) Defterdar
- B) Kadıasker
- C) Nişancı
- D) Sancak beyi

6. Mülkiyeti devlete ait olan araziler ---- adı verilen parçalara ayrılarak her bir parçası has, zeamet, tımar olarak üç bölüme ayrılmıştır.

**Bu cümlede boş bırakılan yere aşağıdakilerden hangisi getirilmelidir?**

- A) dirlik
- B) öşür
- C) akçe
- D) gedik

7. Osmanlı toplum hayatı açısından panayır ve şenlikler önemli bir yere sahiptir. Osmanlı panayırlarında ülkenin çeşitli bölgelerinden gelenler hem ürünlerini satarlar hem de toplumsal kaynaşma, dayanışma ve bir arada bulunma değerlerini yaşatırlardı. Osmanlı Devleti'nde padişahların tahta çıkışları, sultanların evlilikleri ve şehzadelerin doğumları ile sünnet merasimleri için çeşitli şenlikler yapılmıştır. Bu şenliklerde meddah, orta oyunu, Karagöz gibi eğlenceler tertip edilmiştir.

**Bu bilgide, Osmanlı Devleti'nde düzenlenen panayır ve şenliklerin hangi alandaki etkisinden bahsedilmemiştir?**

- A) Ekonomik
- B) Toplumsal
- C) Askerî
- D) Kültürel

8. Osmanlı Devleti'nde pazardan ham madde alarak ustalar arasında eşit dağıtan, işlenen malın loncanın belirlediği ölçülere uyup uymadığını denetleyen lonca teşkilatı üyesi aşağıdakilerden hangisidir?

- A) Lala
- B) Müderris
- C) Levent
- D) Yiğitbaşı

9. Aşağıdakilerden hangisi Topkapı Sarayı'ndaki "harem" ile ilgili doğru bir bilgidir?

- A) Devlet işlerinin yürütüldüğü kuruldur.
- B) Padişah ve ailesinin gündelik hayatlarını geçirdikleri yerdir.
- C) Devlet memuru yetiştirmeye yönelik eğitim veren okuldur.
- D) Padişahın yabancı elçileri kabul ettiği bölümdür.

10. Osmanlı Devleti'nde "Çifhane sistemi" aşağıdakilerden hangisine verilen önemi göstermektedir?

- A) Ticari faaliyetlere
- B) Sosyal hizmetlere
- C) Tarımsal üretime
- D) Mesleki eğitime



### 3. OTURUM

(138) TARİH – 6

1. Osmanlı toprağı olan Mısır'ı, 1798 yılında Napoleon komutasında işgal eden devlet aşağıdakilerden hangisidir?

- A) İngiltere B) Fransa  
C) Hollanda D) İsveç

2. Mora İsyanı'nı bastırmakta zorlanan Osmanlı Devleti'nin askerî yardım istediğı Mısır Valisi aşağıdakilerden hangisidir?

- A) Ahmet Muhtar Paşa  
B) Said Halim Paşa  
C) Alemdar Mustafa Paşa  
D) Kavalalı Mehmet Ali Paşa

3. Osmanlı Devleti'nde 1840 yılında bir ceza kanunu çıkarılmıştır. Bu ceza kanunuyla herkesin kanun önünde eşit olduğu ilkesi kabul edilmiş ve merkezde sadrazamın, taşrada da valilerin keyfi uygulamalarına son verilmeğe çalışılmıştır.

**Buna göre, 1840 yılında çıkarılan ceza kanunuyla ilgili aşağıdakilerden hangisi söylenebilir?**

- A) Osmanlı tebaasının haklarını koruma altına almıştır.  
B) Padişahın siyasi alandaki yetkilerini sınırlandırmıştır.  
C) Osmanlıda halkın yönetime katılımını sağlamıştır.  
D) Milliyetçilik akımının yayılmasında etkili olmuştur.

4. Rusya ile Avusturya, 18. yüzyılın sonlarında Osmanlı topraklarını paylaşma hususunda anlaşmışlar. Buna göre, Osmanlılar Avrupa'dan atılacaktır. Rus Çariçesi II. Katerina İstanbul, Trakya, Makedonya, Bulgaristan ve Kuzey Yunanistan'ı alarak yeni bir Bizans İmparatorluğu kuracaktır. Balkanlar'daki birçok bölge ise Avusturya'ya verilecektir.

**Bu bilgide aşağıdakilerin hangisinden bahsedilmektedir?**

- A) Denge Politikası  
B) Grek Projesi  
C) Meternik Sistemi  
D) Kutsal Yerler Sorunu

5. Osmanlı Devleti'nde Sultan Abdülaziz Dönemi'nde meşrutiyet yanlılarının kurduğu gizli cemiyet aşağıdakilerden hangisidir?

- A) Halâskâr Zâbitân  
B) Hürriyet ve İtilaf  
C) Yeni Osmanlılar  
D) İslahat-ı Esasiye Osmaniye

6. İstanbul Konferansı'nda (1876) Avrupa devletleri tarafından Osmanlı Devleti'ne bildirilen tekliflere göre; Osmanlı Devleti, Sırbistan ve Karadağ ile anlaşarak onlara toprak verecektir. Osmanlı hâkimiyetindeki Bulgaristan ise beşer yıllık sürelerle tayin edilecek bir Hristiyan vali tarafından yönetilecek ve muhtariyet idaresine sahip iki eyalet hâline getirilecektir.

**Avrupa devletlerinin İstanbul Konferansı'ndaki bu teklifleriyle ilgili aşağıdakilerden hangisi söylenebilir?**

- A) Balkan Savaşlarının başlamasında önemli bir rol oynamıştır.  
B) Avrupa'da Türklere karşı kurulan Kutsal İttifak'ın ilk başarısıdır.  
C) Osmanlı Devleti'nde idari alanda köklü ıslahatlar yapılmasını sağlamıştır.  
D) Osmanlı Devleti'nin bağımsızlığı ve toprak bütünlüğü yok sayılmıştır.

7. Aşağıdaki gelişmelerden hangisi Avrupa'da hızlı bir göç dalgası başlatmış ve buna bağılı olarak da modern şehirlerin ortaya çıkmasını sağlamıştır?

- A) Fransız İhtilali  
B) Sanayi Devrimi  
C) Mezhep savaşları  
D) Veba salgını

8. Osmanlı Devleti'nin aşağıdakilerden hangisine karşı politikalar izlemesi ülkeye sermaye girişini yaşılatmıştır?

- A) Merkantilizm B) Sosyalizm  
C) Hümanizm D) Komünizm

9. Aşağıdakilerden hangisi Kırım Savaşı (1853-1856) sonucunda Osmanlı Devleti'nde yaşanan gelişmelerdendir?

- A) Tanzimat Fermanı'nın ilan edilmesi  
B) Rusya'ya savaş tazminatı ödemesi  
C) İngiltere ve Fransa'yla borç anlaşmasının imzalanması  
D) Kabakçı Mustafa İsyanı ile III. Selim'in tahttan indirilmesi

10. Osmanlı Devleti'nin gerilemesi ve toprak kayıpları sonrası Kırım ve Kafkaslarda kalan Müslüman nüfus, baskı ve katliamlara maruz kaldığı için başta Anadolu olmak üzere Osmanlı coğrafyasına kitleler hâlinde göç etmiştir. Özellikle 93 Harbi sonrasında göç hareketleri hızlanarak Anadolu'daki Müslüman nüfus ikiye katlanmıştır.

**Bu bilgide, Osmanlı topraklarına yapılan göçlerle ilgili aşağıdakilerin hangisi vurgulanmıştır?**

- A) Anadolu'nun demografik yapısını etkilediğı  
B) Anadolu'da merkezî otoriteyi zayıflattığı  
C) Osmanlı Devleti'nde yeni şehirlerin kurulmasını sağladığı  
D) Osmanlı Devleti'nde yaşayan gayrimüslimlerin tepkisini çektiğı

### 3. OTURUM

(142) T.C. İNK. TAR. VE ATA. – 2

1. "Hitler'in 1930'larda Alman topraklarını kontrolsüz biçimde genişletmesine Britanya'nın (İngiltere) izin verme siyaseti" aşağıdakilerden hangisiyle ifade edilmektedir?

- A) Marshall Planı
- B) Molotof Planı
- C) Yatıştırma Politikası
- D) Hayat Sahası Politikası

2. 1929 Dünya Ekonomik Bunalımı'ndan olumsuz etkilenen Japonya'da siyasete militarist hükümetler hâkim oldu ve bu hükümetler savaş yoluyla genişleme siyaseti takip ettiler. 1932'de Mançurya'yı işgal eden ve 1933'te Milletler Cemiyetinden çekilen Japonya, Batılı güçleri bölgeden uzaklaştırarak Doğu Asya'da kendi nüfuzunu hâkim kıldı. "Asya Asyalılarıdır." sloganıyla refah alanı oluşturmaya çalıştı.

**Buna göre, Japonya ile ilgili aşağıdakilerden hangisine ulaşılabılır?**

- A) İşgal siyaseti sonucunda İkinci Dünya Savaşı'nı başlatmıştır.
- B) Avrupa'daki totaliter rejimlerle ittifaklar kurmuştur.
- C) Sömürge hâline getirdiği ülkeler sayesinde sanayisini geliştirmiştir.
- D) Yayılmacı bir politika takip ederek etki alanını genişletmiştir.

3. İkinci Dünya Savaşı'ndan sonra "demir perde" kavramı aşağıdakilerden hangisiyle yönetilen ülkelerin kapalılık ve gizlilik siyasetini belirtmek amacıyla kullanılmıştır?

- A) Komünizm
- B) Nazizm
- C) Faşizm
- D) Liberalizm

4. Aşağıdakilerden hangisiyle "Türkiye'de arazisi olmayan köylüye arazi sahibi yapmak ve tarımsal üretimi artırmak" hedeflenmiştir?

- A) Millî Korunma Kanunu
- B) Köy Enstitüleri Kanunu
- C) Türk Ticaret Kanunu
- D) Çiftçiyi Topraklandırma Kanunu

5. ABD, SSCB'nin Akdeniz'e inmesini engellemek adına politikalar geliştirmeye başladı. Bu amaçla 22 Mayıs 1947'de dönemin ABD başkanının adı ile anılan Truman Doktrini'ni uygulamaya koydu. Bu doktrin, ABD tarafından Yunanistan ve - - - - yapılacak 400 milyon dolar değerindeki yardım paketini içeriyordu.

**Bu bilgide, boş bırakılan yere hangisi getirilmelidir?**

- A) Fransa'ya
- B) Türkiye'ye
- C) Yugoslavya'ya
- D) İsviçre'ye

6. SSCB, ABD'nin Florida kıyılarından 90 mil mesafedeki Küba'ya ABD'nin haberi olmaksızın füzeler yerleştirdi. ABD Başkanı Kennedy bu duruma büyük bir tepki göstererek Küba'yı abluka altına aldı. Küba Krizi sonucunda ABD ile SSCB'nin nükleer silahlarını ateşlemeleri an meselesi hâline geldiyse de sorun daha fazla büyümeden çözüldü. Bu kriz, dünyanın ne kadar hassas bir denge üzerinde olduğunu ve bir nükleer savaşın eşliğine ne denli hızla gelebileceğini gösterdi.

**Buna göre, Küba Krizi ile ilgili aşağıdakilerden hangisine ulaşılabılır?**

- A) SSCB'nin Küba'daki füzeleri sökküp götürmesiyle kriz sona ermiştir.
- B) Doğu ve Batı bloklarında nükleer silahlanmanın azalmasında rol oynamıştır.
- C) ABD ve SSCB arasında sıcak savaş tehlikesini doğurmuştur.
- D) ABD'nin askerî harekât düzenleyerek Küba yönetimini devirmesine yol açmıştır.

7. Kıbrıs; Ege Denizi'nin kontrolünün sağlanmasındaki etkisi ve Anadolu, Suriye, Mısır kıyılarına ve Süveyş Kanalı'na yakınlığı sebebiyle son derece önemli bir konumdur.

**Bu bilgide, Kıbrıs ile ilgili aşağıdakilerin hangisinden bahsedilmektedir?**

- A) Yönetim şekli
- B) Yer altı kaynakları
- C) Demografik yapısı
- D) Stratejik önemi

8. Kıbrıs'ta 1955'te EOKA'nın terör eylemlerini başlatmasının ardından Kıbrıs Türk halkının, EOKA'ya karşı direnmesine yardımcı olmak amacıyla Kıbrıs Türk Mukavemet Birliğini ve Volkan Teşkilatını kurdu. 1959'da Kıbrıs'ın ilk cumhurbaşkanı yardımcısı seçildi. 1967'de kurulan Geçici Kıbrıs Türk Yönetiminde başkanlığa getirildi.

**Bu bilgiler aşağıdakilerden hangisine aittir?**

- A) Fazıl Küçük
- B) Cengiz Topel
- C) Turan Güneş
- D) Nihat İlhan

9. Süveyş Kanalı'nı 1956 yılında millileştirdiğini açıklayan ve İngiltere'den burayı boşaltmasını isteyen ülke aşağıdakilerden hangisidir?

- A) Irak
- B) Mısır
- C) Ürdün
- D) Suriye

10. Aşağıdakilerden hangisi 1992'de adını "Avrupa Birliği" olarak değiştirmiştir?

- A) Avrupa Konseyi
- B) Milletler Cemiyeti
- C) Avrupa Ekonomik Topluluğu
- D) Kuzey Atlantik Antlaşması Örgütü

### 3. OTURUM

(153) COĞRAFYA – 3

1. Aşağıdakilerden hangisi tortul kayaların özelliklerindedir?

- A) İçerisinde hayvan fosilleri bulunur.
- B) Oluşumunda volkanizma etkilidir.
- C) Sıcaklık ve basıncın etkisiyle yapılarında değişiklik meydana gelir.
- D) Dış püskürük ve iç püskürük olarak ikiye ayrılır.

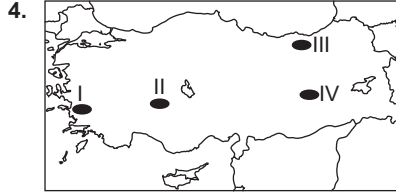
2. Konveksiyonel akımlarla hareket eden levhalar tortul tabakaları yanlardan sıkıştırarak kıvrılmaya ve kırılmaya zorlar. Bu tabakalar kıvrılmayacak kadar sert bir yapıda ise kırılarak kırık dağları oluşturur. Kırılma sonucunda yüksekte kalan kısma ---- adı verilir.

Bu parçada boş bırakılan yere aşağıdakilerden hangisi getirilmelidir?

- A) senklinal
- B) graben
- C) antiklinal
- D) horst

3. Granit kayaç türüyle ilgili aşağıdakilerden hangisi yanlıştır?

- A) Başkalaşım kayaçları olarak adlandırılır.
- B) Çatlak ve kırıkları az olduğundan oldukça dayanıklıdır.
- C) İnşaat sektöründe yapı malzemesi olarak kullanılır.
- D) Yerin çok derinliklerinde oldukları için içerisinde fosil bulunmaz.



Bu haritadaki numaralanmış yerlerin hangisinde rüzgâr aşındırma şekilleri diğerlerine göre daha yaygındır?

- A) I
- B) II
- C) III
- D) IV

5. Aşağıdakilerden hangisi Haliç kıyı tipinin özellikleri arasında yer almaz?

- A) Gelgit genliğinin fazla olduğu kıyılardır.
- B) Okyanusa dökülen akarsu ağzlarında görülür.
- C) Buzulların kazmış olduğu dar ve derin vadilerde oluşur.
- D) Batı Avrupa kıyılarında yaygındır.

6. "Kalkerli araziler üzerinde yatay olarak uzanan farklı dirençlerdeki tortul kütlelerin farklı hızlarda ve zamanlarda aşınmasıyla oluşan basamak şeklindeki vadi çeşidi" aşağıdakilerden hangisidir?

- A) Boğaz vadi
- B) Asimetrik vadi
- C) Kanyon vadi
- D) Geniş tabanlı vadi

7. Volkanik arazilerde yer altından belirli aralıklarla sıcak su ve buhar püskürten kaynak tipi aşağıdakilerden hangisidir?

- A) Fay kaynağı
- B) Artezyen kaynağı
- C) Karstik kaynak
- D) Gayzer kaynağı

8. Çoruh, Yeşilirmak, Kızılırmak ve Sakarya akarsularının ortak özelliği aşağıdakilerden hangisidir?

- A) Aynı bölgeden doğmaları
- B) Akış hızlarının aynı olması
- C) Karadeniz'e dökülmeleri
- D) Doğu-batı yönlü akmaları

9. Aşağıdakilerden hangisi laterit toprakların özelliklerindedir?

- A) İçerisinde bol miktarda humus ve organik madde bulunan siyah renkli topraklardır.
- B) Sıcak ve nemli Ekvatorial iklim bölgesinde gür bitki örtüsü altında oluşan topraklardır.
- C) Kireç taşlarının (kalker) çözülmesi ile oluşan topraklardır.
- D) Soğuk ve nemli bölgelerde iğne yapraklı ormanların altında oluşan gri renkli topraklardır.

10. Aşağıdakilerden hangisi maki bitki örtüsü içinde yer alan türlerdendir?

- A) Defne
- B) Kaktüs
- C) Palmiye
- D) Siğir kuyruğu

### 3. OTURUM

#### (154) COĞRAFYA – 4

1. Aşağıdakilerden hangisi 1927-1950 arası (2. dönem) Türkiye nüfusunun özelliklerindedir?

- A) İkinci nüfus sayımı yapılmış ve mübadele yoluyla Anadolu'ya gelen göçmenler ülke nüfusunu arttırmıştır.
- B) Sağlık kuruluşlarının iyileşmesi ortalama yaşam süresini uzatmıştır.
- C) İşçilerimiz, Avrupa ülkelerine çalışma amacıyla göç etmiştir.
- D) Tarım, sanayi ve ulaşım alanında hamleler yapılmış, bu da kırsal kesimden kentlere göçü arttırmıştır.

2. Orta Doğu'da yaşanan savaş ortamı sonucu insanların Türkiye'ye göç etmesi aşağıdaki nedenlerden hangisiyle ilgilidir?

- A) Ekonomik
- B) Doğal
- C) Sosyal
- D) Siyasi

3. Aşağıdakilerden hangisi göç alan yerlerde ortaya çıkan başlıca sorunlardandır?

- A) İş imkânlarının yüksek olması
- B) İklim şartlarının elverişli olması
- C) Konut kiralalarının yüksek olması
- D) Ulaşım olanaklarının çeşitli olması

4. Aşağıdakilerden hangisi Batı Avrupa ülkelerinde nüfus yoğunluğunun fazla olmasının nedenlerinden değildir?

- A) Ekonomik faaliyetlerin yoğunluğu
- B) Sık ormanlara sahip olması
- C) Yaşam standartlarının yüksek olması
- D) Dışarıdan gelen göçmenlerin çokluğu

5. İkincil ekonomik faaliyetlerde çeşitli ham maddeler fabrikalarda işlenerek tüketiciye ulaştırılır.

**Bu bilgiye göre, aşağıdakilerden hangisi ikincil ekonomik faaliyet alanıdır?**

- A) Kömür madeni
- B) Otomotiv fabrikası
- C) Ulaşım firması
- D) Yazılım şirketi

6. Basra Körfezi'nden ham petrol yüklenen bir gemi Kırım Yarımadası'ndaki limana en kısa yoldan yükünü götürürken hangi su yolunu kullanmaz?

- A) Hürmüz Boğazı
- B) Süveyş Kanalı
- C) İstanbul Boğazı
- D) Cebeli Tarık Boğazı

7. Aşağıdakilerden hangisi yol yapım teknolojisinin gelişmesiyle birlikte ortaya çıkan olumlu sonuçlardan değildir?

- A) Yakıt tüketiminde tasarruf sağlanması
- B) Yapılan tüneller sayesinde mesafelerin kısalması
- C) Ulaşım araçlarının bakım giderlerinin artması
- D) Kara yolu ağının gelişmesiyle turizm beldelerine ulaşımın kolaylaşması

8. Aşağıdakilerden hangisi sel felaketlerinin sıklıkla yaşandığı bölgeler arasında yer almaz?

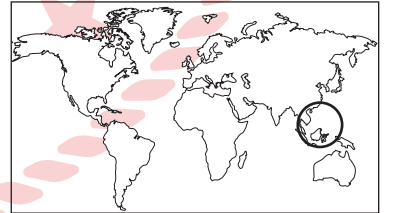
- A) Irak
- B) Hindistan
- C) Bağlades
- D) Çin'in güneyi

9. • Yakıcı olan lavlar yamaç aşağı hareket ederek yerleşim yerlerini tehlikeye sokar.  
• Şiddetli rüzgârıyla önünde ne varsa havaya yükseltir, ağaçları kökünden söker, binaları yıkar.  
• Tarımsal üretimin azalması ve topraktaki tuz oranının artmasına bağlı olarak çoraklaşma ortaya çıkar.

**Aşağıdaki doğal afetlerden hangisi bu durumlardan herhangi birinin yaşanmasına neden olmaz?**

- A) Kuraklık
- B) Volkanizma
- C) Tornado (hortum)
- D) Sel ve taşkınlar

10.



**Bu harita üzerinde daire ile gösterilen bölge hangi deprem kuşağı içerisinde yer almaktadır?**

- A) Kuzey Anadolu Fay Kuşağı
- B) Atlas Okyanusu Sırtı Kuşağı
- C) Büyük Okyanus Kuşağı
- D) Alp-Himalaya Kuşağı

### 3. OTURUM

#### (158) SEÇMELİ COĞRAFYA – 4

1. Doğal kaynakların sürdürülebilir olması önemlidir. Norveç'in, ormanları kullanımıyla Kongo'nun ki aynı değildir. Norveç ormanlardan kereste, tomruk, mobilya ve yan ürün üreten Kongo ham madde ihracatında kullanmaktadır.

**Bu durumdan, Norveç ve Kongo ile ilgili aşağıdakilerden hangisine ulaşılabilir?**

- A) Ağaç türlerinin farklı olması  
B) Gelişmişlik seviyelerinin farklı olması  
C) Değişik iklim özelliklerine sahip olmaları  
D) Farklı yarım kürede yer almaları

2. Aşağıdakilerden hangisi Kanada için söylenemez?

- A) Orman sanayi, balıkçılık ve madencilikte gelişmiştir.  
B) Açık havzalı akarsu sistemine sahiptir.  
C) Buğday üretiminde dünyada önemli paya sahiptir.  
D) Nüfus yoğunluğu çok fazladır.

3. Aşağıdakilerden hangisinin, Mısır'ın coğrafi konumuna etkisi yoktur?

- A) Ülke genelinde çok fazla nüfus barındırması  
B) Arazilerin çöllerle kaplı olması  
C) Nil Nehri'nin ülke topraklarından boydan boya geçmesi  
D) Akdeniz ve Hint Okyanusu arasında Süveyş Kanalı'nın bulunması

4. Teknolojinin her alanda kullanılması ile ülkeler arasındaki ticari ilişkiler, gelişmiş bilgisayar üretiminin artması, ürünlerin daha ucuza mal edilmesi, yazılım sektörünün gelişmesi, genel ağırlık kullanımının yaygınlaşması ekonomiyi canlandırmıştır.

**Buna göre, bu gelişmelere ayak uyduramayan ülkelerde hangisinin ortaya çıkması beklenir?**

- A) Çevreye olan duyarlılık  
B) Kalkınma hızlarında düşüş  
C) Nüfus artış hızında yavaşlama  
D) Tarım sektöründe gelişme

5. Aşağıdakilerden hangisi gelişmekte olan ülkelerin ortak özelliklerindedir?

- A) Kentleşme oranı yüksektir.  
B) Kişi başına düşen millî gelir payı yüksektir.  
C) Nüfusun büyük bir kısmı tarım sektöründe çalışır.  
D) Nitelikli iş gücü fazladır ve beyin göçü alır.

6. BM tarafından insani gelişme raporlarına göre, insani gelişmişlik endeksinin ölçütleri arasında gayrisafi millî hasıla, sağlık, beslenme, özgürlüklerin yüksek olması etkin kriterlerdir.

**Buna göre, aşağıdaki ülkelerden hangisinde insani gelişim endeksi düşüktür?**

- A) Kanada  
B) Yunanistan  
C) İtalya  
D) Somali

7. Basra Körfezi'nden aldıkları ham petrol yükünü taşıyan gemilerin Hint Okyanusu'na geçerken kullandıkları su yolu aşağıdakilerden hangisidir?

- A) Malakka Boğazı  
B) Panama Kanalı  
C) Hürmüz Boğazı  
D) Çanakkale Boğazı

8. Nil Nehri'nin sularının paylaşımı ülkeler arasında anlaşmazlıklara yol açmış, suların kullanımı olumsuz ilişkilerin yaşanmasına neden olmuştur.

**Aşağıdaki hangi ülkeler arasında böyle bir durum söz konusudur?**

- A) Mısır-Libya  
B) Mısır-Sudan  
C) Libya-Sudan  
D) Sudan-Uganda

9. Çevre politikalarının bazı temel ilke-leri bulunmaktadır. Çevreyi kirletenlerin temizleme maliyetini karşılaması da bunlardan biridir.

**Bu açıklama aşağıdakilerden hangisine aittir?**

- A) Önleme  
B) İleriyi görme  
C) Kirleten öder  
D) İş birliği

10. İran'da yapılan ve Türkiye'nin de aralarında olduğu sulak alanların korunmasının temel hedef alındığı küresel çalışma aşağıdakilerden hangisidir?

- A) Ramsar Sözleşmesi  
B) Habitat Konferansı  
C) Bern Antlaşması  
D) Rio Dünya Çevre Zirvesi

### 3. OTURUM

#### (163) MATEMATİK – 3

1. Aralarında Emre ve Nehir'in de bulunduğu 7 kişilik bir arkadaş grubu yan yana sıralanarak fotoğraf çektirecektir.

**Emre ve Nehir yan yana olmak şartıyla bu grup kaç farklı şekilde sıralanabilir?**

- A) 120 B) 240 C) 720 D) 1440

2.  $(x - 3)^5$  ifadesinin açılımındaki terimler  $x$ 'in azalan kuvvetlerine göre sıralandığında baştan 3. terimin katsayısı aşağıdakilerden hangisidir?

- A)  $-\left(\frac{5}{3}\right) \cdot 3^3$  B)  $-\left(\frac{5}{2}\right) \cdot 3^2$   
C)  $\left(\frac{5}{2}\right) \cdot 3^2$  D)  $\left(\frac{5}{3}\right) \cdot 3^3$

3. Bir torbada renkleri dışında özdeş 4 beyaz, 3 yeşil bilye vardır.

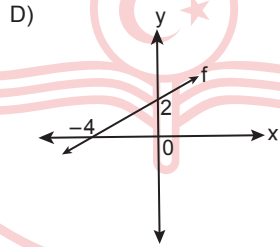
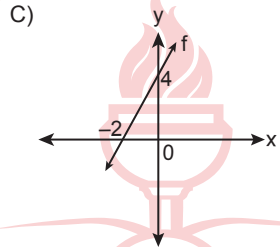
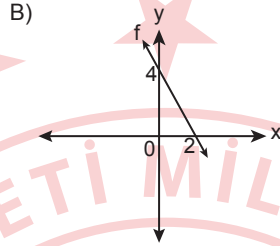
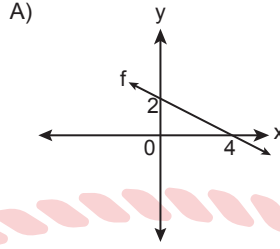
**Buna göre, torbaya geri atılmamak şartıyla art arda rastgele çekilen iki bilyenin farklı renkte olma olasılığı kaçtır?**

- A)  $\frac{4}{7}$  B)  $\frac{24}{49}$  C)  $\frac{2}{7}$  D)  $\frac{12}{49}$

4.  $f: \mathbb{R} \rightarrow \mathbb{R}$  sabit fonksiyon ve  $g: \mathbb{R} \rightarrow \mathbb{R}$  birim fonksiyon olmak üzere  $f(x) + g(2x + 1) = 2x + 10$  olduğuna göre,  $f(6)$  kaçtır?

- A) 3 B) 6 C) 9 D) 12

5.  $f(x) = -2x + 4$  fonksiyonunun grafiği aşağıdakilerden hangisidir?



6.  $f: \mathbb{R} \rightarrow \mathbb{R}$  ve  $g: \mathbb{R} \rightarrow \mathbb{R}$  olmak üzere  $f(x) = x - 3$  ve  $g(x) = x^2 - 1$  fonksiyonları veriliyor.

**Buna göre,  $(f \circ g)(x)$  fonksiyonunun kuralı aşağıdakilerden hangisidir?**

- A)  $x^2 - 4$  B)  $x^2 - 10$   
C)  $x^2 - 6x + 5$  D)  $x^2 - 6x + 8$

7.  $f: \mathbb{R} \rightarrow \mathbb{R}$ ,  $f(x) = 3x + 4$  fonksiyonunun tersinin kuralı aşağıdakilerden hangisidir?

- A)  $3x - 4$  B)  $4x - 3$   
C)  $\frac{x-4}{3}$  D)  $\frac{x+4}{3}$

8.  $P(x) = (3a - 1)x^2 + 3bx + c$   
 $Q(x) = 2ax^2 - (5b - 8)x - 4$  polinomları veriliyor.

**$P(x) = Q(x)$  olduğuna göre,  $a + b + c$  kaçtır?**

- A) -4 B) -2 C) 1 D) 4

9.  $P(x)$  ve  $Q(x)$  birer polinom olmak üzere  $P(x + 2) - 4 \cdot Q(x) = x^2 + 3x - 5$ 'tir.

**$Q(x)$  polinomunun  $x + 1$  ile bölünmünden kalan 3 olduğuna göre,  $P(1)$  kaçtır?**

- A) -11 B) -3 C) 2 D) 5

10.  $\frac{3x}{x^2 + 4x} - \frac{x^2 - 8x + 16}{16 - x^2}$  ifadesinin en sade biçimi aşağıdakilerden hangisidir?

- A)  $\frac{x+7}{x+4}$  B)  $\frac{x-1}{x+4}$   
C)  $\frac{-x+7}{x+4}$  D)  $\frac{-x-1}{x+4}$

### 3. OTURUM

#### (165) SEÇMELİ MATEMATİK – 1

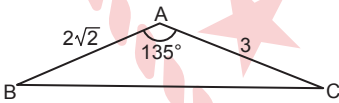
1.  $\sin 315^\circ + 3\cos 405^\circ$  işleminin sonucu kaçtır?

- A)  $\frac{\sqrt{2}}{2}$  B)  $\frac{3\sqrt{2}}{2}$   
C)  $\sqrt{2}$  D)  $2\sqrt{2}$

2.  $x = \tan 58^\circ$ ,  $y = \sin 55^\circ$ ,  $z = \cos 32^\circ$  değerlerinin büyükten küçüğe doğru sıralanışı aşağıdakilerden hangisidir?

- A)  $x > z > y$  B)  $z > y > x$   
C)  $x > y > z$  D)  $z > x > y$

3.



Şekildeki ABC üçgeninde  $|AB| = 2\sqrt{2}$  cm,  $|AC| = 3$  cm ve  $m(\hat{A}) = 135^\circ$  dir.

Buna göre,  $|BC|$  kaç santimetredir?

- A)  $\sqrt{5}$  B)  $\sqrt{13}$  C)  $\sqrt{26}$  D)  $\sqrt{29}$

4.  $A\left(\frac{\pi}{6}, a\right)$  noktası  $f(x) = 2\sqrt{3}\cos 7x - 1$  fonksiyonunun grafiği üzerinde olduğuna göre,  $a$  kaçtır?

- A) -7 B) -4 C) 2 D) 5

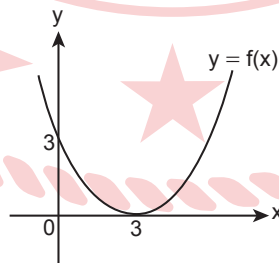
5. Analitik düzlemde  $A(-3, 5)$ ,  $B(1, 7)$  ve  $3|BC| = |AC|$ ,  $C \notin [AB]$  olduğuna göre,  $C$  noktasının koordinatlarının toplamı kaçtır?

- A) 11 B) 12 C) 13 D) 14

6. Denklemi  $(a+1)x + (3a+1)y - 5 = 0$  olan doğrunun eğim açısı  $135^\circ$  olduğuna göre,  $a$  kaçtır?

- A) -1 B) 0 C) 1 D) 2

7. Şekilde  $f: \mathbb{R} \rightarrow \mathbb{R}$ ,  $f(x) = ax^2 + bx + c$  fonksiyonunun grafiği verilmiştir.



Buna göre,  $a \cdot c + b$  kaçtır?

- A) 3 B) 2 C) -1 D) -2

8.  $f(x) = x^2 - 3x + 1$  fonksiyonunun grafiğinin  $x$  ekseninin negatif yönünde 2 birim,  $y$  ekseninin negatif yönünde 2 birim ötelenmesiyle elde edilen grafiğe ait fonksiyon aşağıdakilerden hangisidir?

- A)  $y = x^2 + x - 3$   
B)  $y = x^2 + x + 1$   
C)  $y = x^2 - 7x - 9$   
D)  $y = x^2 - 7x + 13$

$$9. \begin{cases} 2x^2 + 3y^2 = 21 \\ x^2 + y^2 = 10 \end{cases}$$

denkleminin çözüm kümesinde bulunan elemanlardan biri aşağıdakilerden hangisidir?

- A) (1, 3) B) (3, -1)  
C) (-2, -3) D) (3, 2)

10.  $(x^2 + 2x + 1) \cdot (x^2 - 9) \leq 0$  eşitsizliğinin çözüm kümesi aşağıdakilerden hangisidir?

- A)  $(-\infty, -1) \cup [3, \infty)$   
B)  $(3, \infty)$   
C)  $(-\infty, -3] \cup (-1, 3]$   
D)  $[-3, 3]$

### 3. OTURUM

#### (206) SEÇMELİ PSİKOLOJİ – 1

1. Aylin son aylarda yaşadığı aşırı kaygı nedeniyle psikolog Mesut Bey'e başvurmuştur. Mesut Bey bir süre Aylin'in kaygısına sebep olan gözlemlenebilir ve gözlenemeyen davranışlarını inceleyerek kaygıya neden olan koşulları araştırmış ve Aylin'in kaygısının ne olduğunu tanımlamaya çalışmıştır.

**Bu parçaya göre psikolog Mesut Bey'in, psikolojinin aşağıdaki amaçlarından hangisine yönelik bir çalışma gerçekleştirdiği söylenebilir?**

- A) Davranışları betimleme  
B) Davranışları kontrol etme  
C) Davranışları önceden kestirebilme  
D) Davranışları etkileyebilme

2. Deneysel yöntemde, araştırmacının olaydaki etkisini araştırmak üzere seçtiği değişkene bağımsız değişken denir.

**Buna göre, "Eğitim düzeyi yükseldikçe toplumun kültür seviyesi ve refah düzeyi yükselir." varsayımında bağımsız değişken aşağıdakilerden hangisidir?**

- A) Eğitim düzeyi  
B) Toplum  
C) Kültür seviyesi  
D) Refah düzeyi

3. Psikoloji, içinde yaşanılan toplumsal çevrenin birey davranışları üzerindeki etkilerini araştırırken aşağıdaki bilimlerin hangisinden yararlanır?

- A) Antropoloji B) Ekonomi  
C) Sosyoloji D) Biyoloji

4. • Psikofizyoloji dalının ilk temsilcisidir.  
• Uyku ve rüyalar üzerine eserler yazmıştır.  
• "Felsefe-i Ula" adlı eserinde depresyonla başa çıkmada bilişsel stratejilere yer vermiştir.

**Hakkında bilgi verilen bilim insanı aşağıdakilerden hangisidir?**

- A) El-Kindi  
B) Gazali  
C) İbni Sina  
D) Muzaffer Şerif

5. Aşağıdakilerden hangisi organizmanın davranışlarına etki eden "bilişsel süreçler" arasında yer alır?

- A) Cinsiyet  
B) Hatırlama  
C) Kıskançlık  
D) İçer kapanıklık

6. Duyumun meydana gelmesiyle ilgili aşağıdakilerden hangisi yanlıştır?

- A) Uyarıcı kaynağı olmalıdır.  
B) Uyarıcıyı alacak duyu organları sağlam ve yeterli olmalıdır.  
C) Uyarıcıyı beyne iletecek duyum sinirleri ve sağlıklı bir beyin olmalıdır.  
D) Uyarıcının şiddeti duyum eşiklerinin dışında olmalıdır.

7. "Beyaz bir önlüğün hastanede başka, okulda başka algılanması" algıyı etkileyen aşağıdaki faktörlerden hangisine örnektir?

- A) Hazırlayıcı kurulum  
B) Zihinsel tutum ve ön yargılar  
C) Ortam  
D) Dikkat

8. Hümanist yaklaşımın temsilcilerinden A. Maslow insan ihtiyaçlarını bir piramit şeklinde en temel (birincil) olanlardan en karmaşık olanlara doğru sıralamış ve bu piramidi ihtiyaçlar hiyerarşisi olarak adlandırmıştır.

**Buna göre, ihtiyaçlar hiyerarşisinin en alt basamağında aşağıdakilerden hangisi yer alır?**

- A) Güven ihtiyacı  
B) Ait olma ve sevgi ihtiyacı  
C) Saygı ihtiyacı  
D) Fizyolojik ihtiyaçlar

9. Duygular ile ilgili aşağıdakilerden hangisi yanlıştır?

- A) Genel uyarılmışlık hâlinde olmayı gerektirir.  
B) Güdülerde olduğu gibi uyarıcılar iç çevreden gelmektedir.  
C) Sözel olarak mimik ve jestlerle ifade edilir.  
D) Bazı duygular belirli davranış kalıplarına yol açar.

10. Kişinin uyarana dikkat etmek için herhangi bir çaba harcamadığı, istemsiz bir şekilde doğrudan dış etkenlerle uyarana yöneldiği dikkat türü aşağıdakilerden hangisidir?

- A) Bölünmüş dikkat  
B) Seçici dikkat  
C) Odaklanmış dikkat  
D) Edilgin (pasif) dikkat



### 3. OTURUM

#### (209) SEÇMELİ SOSYOLOJİ – 2

1. Kültürün bilişsel boyutu, zihin dünyasını gösteren anlam kodlarının oluşturduğu düşünme ve fikir boyutudur. Bu boyut, kültürün görünmeyen en gizli kalan ancak insanları temelde en fazla etkileyen ve onların niçin öyle davrandıklarını açıklayan boyutudur.

**Buna göre, aşağıdakilerden hangisi kültürün bilişsel boyutu olarak nitelendirilir?**

- A) Gelenek B) Âdet  
C) Bilgi D) Örf

2. Bilim, teknik, felsefe ve din gibi kültür öğelerini içeren ve bir topluma özgü olmayan genelgeçer kültürdür.

**Bu tanım, aşağıdaki kavramlardan hangisiyle ifade edilir?**

- A) Ulusal kültür  
B) Halk kültürü  
C) Kültürel gecikme  
D) Evrensel kültür

3. "Her toplumun kendine has bir kültürünün olması ve kültürün, insanlar arasındaki etkileşimden doğup gelişmesi" **kültürün aşağıdaki özelliklerinden hangisiyle ilgilidir?**

- A) Öğrenilir olması  
B) Değişkenlik göstermesi  
C) Toplumsal olması  
D) Sürekli göstermesi

4. Matematikçi ve astronomdur. Sinüs, kosinüs, tanjant ve kotanjant kavramlarını ilk olarak tanımlamış ve böylece trigonometrinin kurucusu ünvanını kazanmıştır. Güneş yılının süresini 365 gün 5 saat 55 dakika olarak hesaplamıştır.

**Bu parçada hakkında bilgi verilen bilim insanı aşağıdakilerden hangisidir?**

- A) Battani  
B) Piri Reis  
C) İbni Sina  
D) Ömer Hayyam

5. **Aşağıdakilerin hangisinde toplumsal kurumun işlevi yanlıştır?**

- A) Din - İnanma ihtiyacını karşılama  
B) Siyaset - Üretim, bölüşüm ve tüketimi düzenleme  
C) Aile - Neslin devamını sağlama  
D) Eğitim - Toplumun temel değerlerini bireye kazandırma

6. "Ailelerin karşılıklı olarak kızlarını birbirlerine gelin olarak vermeleri" **aşağıdaki evlilik türlerinden hangisidir?**

- A) Sororat  
B) Levirat  
C) Beşik kertmesi  
D) Berdel

7. **Aşağıdakilerden hangisi eğitimin siyasal işlevlerindedir?**

- A) Girişimci, öncü ve lider bireyler yetiştirme  
B) Bireylerin üretim ve tüketimde bilinçli olmalarını sağlama  
C) Araştırma, inceleme, sorgulama gibi üst düzey becerileri geliştirme  
D) Toplumsal düzenin sağlanmasına yardımcı olma

8. **Ekonomi alanının temel kavramlarından "talep (istem)" ile ilgili aşağıdakilerden hangisi yanlıştır?**

- A) Bir mal ya da hizmetin piyasada ne kadar tüketilmek istendiğini gösterir.  
B) Piyasaya sunulan mal ve hizmetlerin miktarını gösterir.  
C) Piyasa fiyatı arttıkça talep azalır.  
D) Fiyat ile talep arasında ters orantı vardır.

9. • Hak  
• İktidar  
• Eşitlik

**Aşağıdaki tanımlardan hangisi bu kavramlardan herhangi birine ait değildir?**

- A) Yasalar karşısında bireyler arasında herhangi bir ayrıma yapılmamasıdır.  
B) Bir toplumda halkı yönetme gücüne sahip olan kişi ya da kişilerdir.  
C) Bir toplumu oluşturan ve toplumun bir üyesi olan, belirli nitelikleri bulunan insandır.  
D) Bireyin başka bireylerden ya da kurumlardan isteyebileceği, talepte bulunabileceği her şeydir.

10. "Yöneticilerin eylem ve davranışlarının mutlaka açıklık içinde cereyan etmesi ve vatandaşların kamu yönetimi hakkında bilgi edinme hak ve özgürlüklerinin bulunması" **demokrasinin olabilmesi için gereken aşağıdaki koşullardan hangisini ifade eder?**

- A) Şeffaflık  
B) Kuvvetler ayrılığı  
C) Yasa önünde eşitlik  
D) Siyasal çoğulculuk

### 3. OTURUM

#### (242) İNGİLİZCE – 3

1 - 10. sorularda boş bırakılan yere/yerlere uygun gelen kelime ya da ifadeyi işaretleyiniz.

1. Susan : - - - - ?

Shelia : I go to a shopping centre and do shopping.

- A) How do you go to school
- B) What is your favourite subject
- C) How often do you go to the gym
- D) What do you do at weekends

2. I - - - - watch horror films because I hate them.

- A) often
- B) usually
- C) never
- D) always

3. Angela and her friends are going to - - - - water sports at the weekend.

- A) throw
- B) wear
- C) visit
- D) do

4. Betty : Do you have any plan for the dinner?

Daisy : I have some fish in the fridge, so I - - - - it.

- A) am going to cook
- B) was cooking
- C) to cook
- D) cooking

5. I woke up at 6 o'clock yesterday morning. First, I had a shower. Then, I had breakfast. After that, I wore my clothes. - - - -, I went to work at 9 o'clock.

- A) While
- B) Finally
- C) When
- D) Before

6. Scott : - - - - ?

Edgar : I was playing chess with my father.

- A) Which animals did you see on the island
- B) When did you watch a football match on TV
- C) What were you doing at four o'clock yesterday
- D) Where did you go for shopping last weekend

7. Mr. Cornwall used to - - - - letters on the typewriter when he was young but he sends e-mails now.

- A) wrote
- B) writing
- C) write
- D) writes

8. Emily : What did you use to do in your free time when you were a child?

Melinda : I - - - - .

- A) like using a compass
- B) used to play with my toys
- C) will use my mobile phone
- D) need some useful tips

9. Joseph: - - - - ?

William: Sightseeing is the best for me.

- A) What type of holiday do you enjoy most
- B) How much did you pay to book a room
- C) How long have you stayed in Fethiye
- D) When do you want to go on a holiday

10. Julia enjoys wandering around and visiting historical places, - - - - she?

- A) didn't
- B) can't
- C) won't
- D) doesn't

#### (242) ALMANCA – 3

1 - 9. sorularda boş bırakılan yere/yerlere uygun gelen kelime ya da ifadeyi işaretleyiniz.

1. Fatma möchte eine zwei Zimmer Wohnung - - - - Balkon mieten.

- A) keine
- B) zu
- C) ohne
- D) bei

2. A : Wohin hängst du deine Hose?  
B : Ich hänge sie - - - - Schrank.

- A) neben der
- B) über das
- C) auf die
- D) in den

### 3. OTURUM

3. **Aslı** : Was hast du? Du siehst nicht gut aus.

**Zeynep** : Ich fühle mich schlecht. Ich habe Kopf- und Halsschmerzen.

**Aslı** : Geh doch zum Arzt!

**Zeynep** : Ja, aber nach der Schule.

**Zeynep geht zum Arzt, weil - - - - .**

- A) sie Kopf- und Halsweh hat
- B) sie Zahnschmerzen hat
- C) ihre Ohren weh tun
- D) ihr Bauch weh tut

4. **Kevin und sein Bruder haben sich erkältet. Sie - - - - im Bett bleiben und sich ausruhen.**

- A) haben
- B) sollen
- C) möchte
- D) sind

5. **Mit den Händen kann man - - - - .**

- A) fühlen
- B) hören
- C) riechen
- D) sehen

6. Die schwarzen Stiefel kosten 1850 Lira. Die braunen Stiefel kosten 1900 Lira.

**Die braunen Stiefel sind - - - - als die schwarzen Stiefel.**

- A) teurer
- B) billiger
- C) teuer
- D) billig

7. **A** : - - - - ist es sehr warm in Alanya?

**B** : Im Juli und im August ist es sehr warm in Alanya.

- A) Was
- B) Wann
- C) Wie
- D) Wo

8. **Heute ist das Wetter sehr schlecht und es regnet. Es ist neblig und kalt. Marco muss einkaufen gehen. Deshalb zieht er sich einen - - - - an.**

- A) Schwimmhose
- B) T-Shirt
- C) Anorak
- D) Sandalen

9. - - - - Haus  
- - - - Flur  
- - - - Badewanne

- A) der / das / die
- B) das / das / der
- C) der / der / das
- D) das / der / die

10. **Aşağıdaki eşleştirmelerin hangisinde sıfatın zıt anlamı yanlıştır?**

- A) lang x kurz
- B) jung x neu
- C) klein x groß
- D) hell x dunkel

### (242) FRANSIZCA – 3

1 - 3. sorularda boş bırakılan yere/ yerlere uygun gelen kelime ya da ifadeyi işaretleyiniz.

1. **On doit - - - - les règles du triage des déchets.**

- A) utiliser
- B) respecter
- C) mettre
- D) prendre

2. **Atatürk - - - - le premier président de la république turque entre le 1923 et 1938.**

- A) avait
- B) allait
- C) faisait
- D) était

3. **C'était mon grand-père - - - - m'a emmené à Istanbul pour la première fois dans ma vie.**

- A) qui
- B) dont
- C) que
- D) où

4. **Marion** : Les risques du scooter sont trop graves et il y a beaucoup de gens inconscients.

**Igor** : - - - - !

**Bu diyalogda, Marion'la aynı fikirde olmadığını belirtmek için Igor aşağıdakilerden hangisini söylemiş olabilir?**

- A) Tout à fait
- B) Exactement
- C) Je ne pense pas
- D) Je suis d'accord

### 3. OTURUM

5. Je suis désolée mais je ne peux pas aller au concert ce soir, car je ne me sens pas bien.

**Bu mesajın yazılma amacı aşağıdakilerden hangisidir?**

- A) Refuser B) Accepter  
C) Proposer D) Remercier

6. Aşağıdaki cümlelerin hangisinde fikir belirten bir ifade yoktur?

- A) Selon moi, il y aura des maisons dans la lune.  
B) Je crois que la guerre et la violence diminueront.  
C) À mon avis la vie sera possible dans les autres planètes.  
D) Je me sens désespérée en pensant à l'avenir.

7. Aşağıdaki önerilerden hangisi sağlık açısından iyi değildir?

- A) Manger de bons aliments  
B) Avoir un bon mode de vie  
C) Faire l'activité physique  
D) Consumer les produits sucrés

8. **Thomas** : J'écoute généralement ma musique sur mon smartphone. Je télécharge mes chansons préférées pour les écouter dans le bus.

**Bu metinde aşağıdaki sorulardan hangisinin cevabı yoktur?**

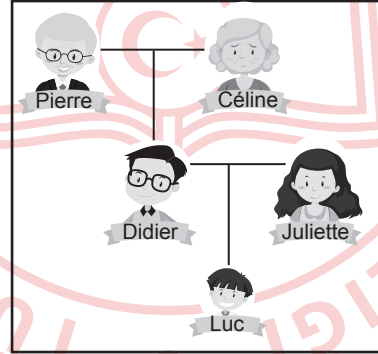
- A) Où ? B) Pourquoi ?  
C) Quand ? D) Comment ?

9. (I) Louis Pasteur est né à Dole, le 27 décembre 1822. (II) Il va aller à l'école et au collège d'Arbois puis au lycée de Besançon. (III) Ensuite, il a fini ses études de physique et de chimie. (IV) À sa mort, le pays lui a fait des obsèques nationales.

**Bu parçadaki numaralanmış cümlelerden hangisi mantık akışını bozmaktadır?**

- A) I B) II C) III D) IV

10.



**Bu görsele göre, aşağıdakilerden hangisi yanlıştır?**

- A) Luc est le neveu de Céline et Pierre.  
B) Didier est le fils de Pierre et Céline.  
C) Pierre est le grand-père de Luc.  
D) Céline est la mère de Didier.

### (426) SEÇMELİ FİZİK – 2

1. Aralarında  $d$  kadar uzaklık bulunan  $q_1$  ve  $q_2$  noktasal yüklerin birbirlerine uyguladıkları elektriksel kuvvet  $F$ 'dir.

**Bu kuvvetle ilgili,**

- I.  $d$  uzaklığı ile doğru orantılıdır.  
II.  $q_1$  ve  $q_2$  ile doğru orantılıdır.  
III.  $q_1$  ve  $q_2$  ye uygulanan kuvvet, büyüklük olarak eşittir.

**yargılarından hangileri doğrudur?**

- A) Yalnız I B) I ve II  
C) II ve III D) I, II ve III

2. Noktasal  $2q$  elektrik yükünün,  $d$  kadar uzaklıkta oluşturduğu elektrik alan şiddeti kaç  $(k \frac{q}{d^2})$ 'dir?

( $k$ : Coulomb sabiti)

- A) 0,25 B) 0,5  
C) 1 D) 2

3. Yalıtkan bir düzlem üzerindeki  $q$  elektrik yükünün, şekildeki K noktasında iken L noktasında oluşturduğu elektriksel potansiyeli, büyüklük olarak  $V$  kadardır.

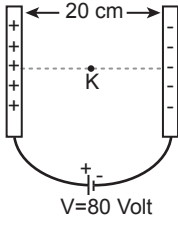


**Buna göre, M noktasındaki potansiyel kaç  $V$  olabilir?**

- A) 2 B) 1,5 C) 1 D) 0,5

### 3. OTURUM

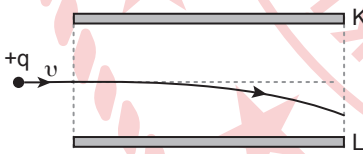
4. Aralarındaki uzaklık 20 cm olan iletken paralel levhalar, şekildeki gibi 80 Voltluk bir üretece bağlanmıştır.



Buna göre levhaların ortasındaki K noktasında, elektrik alan şiddeti kaç  $V/m$ 'dir?

- A) 800 B) 400  
C) 40 D) 20

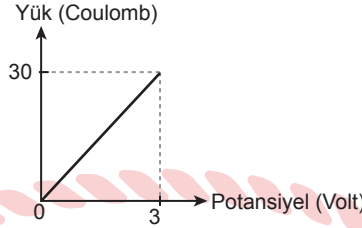
5. Elektrik yükü  $+q$  olan bir parçacık, elektrik yüklü K ve L levhaları arasına girdiğinde şekildeki yolu izliyor.



Buna göre, K ve L'nin yük cinsleri aşağıdakilerden hangisidir?

	K	L
A)	+	-
B)	-	+
C)	+	+
D)	-	-

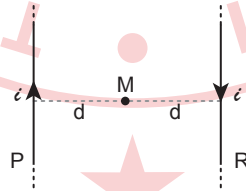
6. Sığaç, üretece bağlanıp yüklenmeye başlandığında biriken yükün sığacın levhaları arasındaki potansiyel farkına bağlı değişimi grafikte verilmiştir.



Buna göre, sığacın sığası kaç  $(\frac{C}{V})$ 'tur?

- A) 90 B) 27 C) 10 D) 0,1

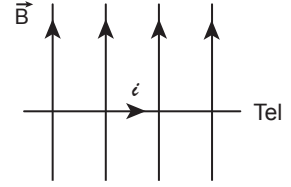
7. Sayfa düzleminde bulunan sonsuz uzunluktaki P ve R tellerinin üzerinden şekildeki yönlerde ( $i$ ) elektrik akımı geçiriliyor.



Tellerin arasındaki uzaklık  $2d$  olduğuna göre, M noktasında oluşan manyetik alanın büyüklüğü kaç  $(\frac{2K_i}{d})$ 'dir? (K: manyetik alan katsayısı)

- A) 2 B) 4 C) 6 D) 8

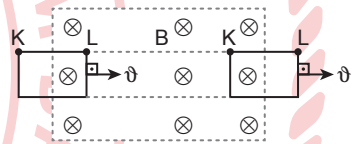
8. Sayfa düzleminde bulunan düzgün  $\vec{B}$  manyetik alan ile üzerinden  $i$  akımı geçen tel şekildeki gibidir.



Buna göre, tele etkleyen manyetik kuvvetin yönü aşağıdakilerden hangisidir? ( $\otimes$  sayfa düzleminde içe doğru,  $\odot$  sayfa düzleminde dışa doğru,  $\rightarrow$  sağa doğru,  $\leftarrow$  sola doğru)

- A)  $\otimes$  B)  $\odot$  C)  $\rightarrow$  D)  $\leftarrow$

9. Sayfa düzleminde dik içe doğru bir  $\vec{B}$  manyetik alandan, sabit  $\vec{v}$  hızı ile geçen iletken tel çerçevesinin, manyetik alana girerken ve çıkarken anlık durumları şekildeki gibidir.



Buna göre, tel çerçevesinin manyetik alana girerken ve çıkarken KL kenarındaki akımın yönü aşağıdakilerin hangisinde verilmiştir? ( $\rightarrow$ :  $\vec{v}$  hız yönü,  $\leftarrow$ :  $\vec{v}$  hızı tersi yön)

	Manyetik Alana Girerken	Manyetik Alandan Çıkarken
A)	$\rightarrow$	$\leftarrow$
B)	$\leftarrow$	$\leftarrow$
C)	$\rightarrow$	$\rightarrow$
D)	$\leftarrow$	$\rightarrow$

10. Bir transformatörün primerine 40 wattlık güç verildiğinde sekonde-rinde 10 wattlık güç elde ediliyor.

Buna göre, transformatörün verimi % kaçtır?

- A) 25 B) 40 C) 50 D) 75

### 3. OTURUM

#### (427) SEÇMELİ FİZİK – 3

1. Yarıçapı 0,1 cm olan çembersel yö-  
rüngede düzgün çembersel hareket  
yapan bir cismin periyodu 2 saniye-  
dir.

**Buna göre, bu cismin açısal hızı kaç rad/s'dir?**

- A)  $\pi$  B)  $2\pi$  C)  $3\pi$  D)  $4\pi$

2. Düzgün çembersel hareket yapan  
bir cismin merkezci ivmesiyle ilgili,

- I. Vektörel bir büyüklüktür.  
II. Yönü daima merkeze doğrudur.  
III. Skaler bir büyüklüktür.

**yargılarından hangileri doğrudur?**

- A) Yalnız I B) Yalnız III  
C) I ve II D) II ve III

3. Johannes Kepler, gezegenlerin  
Güneş etrafındaki hareketlerini;

- I. yörüngeler,  
II. alanlar,  
III. periyotlar

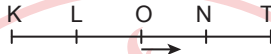
**kanunlarından hangileriyle açıklamıştır?**

- A) Yalnız I B) Yalnız II  
C) Yalnız III D) I, II ve III

4. Basit harmonik hareket yapan bir  
cisimle ilgili aşağıdaki yargılardan  
hangisi doğrudur?

- A) Cismin uzanımı arttıkça geri çağırıcı kuvvet azalır.  
B) Düzgün doğrusal hareket yapmaktadır.  
C) Cisme etki eden geri çağırıcı kuvvetin yönü ve büyüklüğü sabittir.  
D) Geri çağırıcı kuvvet, denge noktasında sıfırdır.

5. K ve T noktaları arasında basit harmonik hareket yapan bir cismin periyodu 4 saniyedir.



**Cisim O noktasından ok yönünde harekete başladığına göre, 8 saniye sonra nerededir?**

- A) O noktasında  
B) L ile O arasında  
C) L noktasında  
D) O ile N arasında

6. Boyu  $\ell$  olan bir yayın yay sabiti  $k$ 'dir.

**Bu yay iki eşit parçaya bölündüğünde yaylardan birinin yay sabiti kaç  $k$  olur?**

- A) 1 B) 2 C) 3 D) 4

7. Sürtünmenin ihmal edildiği bir yerde uzunluğu 0,1 m olan bir ipin ucuna 2 kg kütleli cisim bağlanıp basit sarkaç oluşturuluyor. Cisim denge konumundayken bir miktar çekilip bırakılıyor.

**Buna göre, cismin periyodu kaç saniyedir? ( $\pi=3, g=10 \text{ m/s}^2$ )**

- A) 0,3 B) 0,4 C) 0,5 D) 0,6

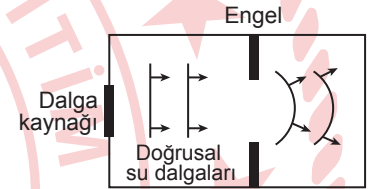
8. Su dalgalarında oluşan girişim deseninde gözlemlenen girişim çizgileriyle ilgili,

- I. Merkez doğrusuna göre simetrik-  
tir.  
II. Kaynakların üzerinde veya dışın-  
da gözlemlenir.  
III. Merkez doğrusuna uzaklığına  
göre sırayla numaralandırılır.

**yargılarından hangileri doğrudur?**

- A) Yalnız I B) I ve II  
C) I ve III D) II ve III

9. Derinliği her yerde aynı olan bir dalga leğeninde dalga kaynağının ürettiği doğrusal su dalgaları şekildedeki gibi engelden geçerek kırınım uğramaktadır.



**Buna göre, şekildedeki kırınım deseninin oluşmasında;**

- I. dalgaların dalga boyu,  
II. dalga leğenindeki suyun derinliği,  
III. dalga kaynağı ile engeller arası uzaklık

**niceliklerinden hangilerinin etkisi yoktur?**

- A) Yalnız I B) Yalnız III  
C) I ve II D) II ve III

10. Aşağıdakilerden hangisi elektromanyetik dalgaların özelliklerinden değildir?

- A) Elektrik ve manyetik alandan etkilenirler.  
B) Elektrik yüklerinin ivmeli hareketleri sonucu oluşur.  
C) Kutuplanma (polarizasyon) özelliğine sahiptirler.  
D) Boşlukta yayılabilirler.

### 3. OTURUM

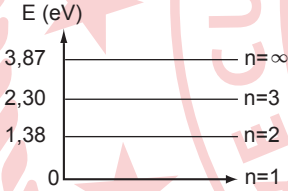
#### (428) SEÇMELİ FİZİK – 4

1. "Elektronlar bulunduğu yörüngeden daha yüksek enerjili bir yörüngeye ancak dışarıdan enerji alarak çıkabilir. Elektronlar, yüksek enerjili kararlı bir yörüngeden, daha düşük enerjili kararlı bir yörüngeye kendiliğinden geçebilir."

**Bu varsayım üzerine kurulmuş atom modeli aşağıdakilerden hangisidir?**

- A) John Dalton  
B) J.J. Thomson  
C) Niels Bohr  
D) Ernest Rutherford

2. Sezyum atomunun bazı enerji seviyeleri şekilde verilmiştir.



**Buna göre 3,50 enerjili elektronlar, sezyum atomundaki elektronu n=3 enerji seviyesine uyarırsa elektron kaç eV enerjiyle atomu terk eder?**

- A) 0,37 B) 1,20 C) 2,12 D) 3,87

3. Bir cismin ağırlığının sebebi olan kuvvet, doğadaki temel kuvvetlerden hangisiyle ilişkilidir?

- A) Elektromanyetik  
B) Güçlü nükleer  
C) Zayıf nükleer  
D) Kütle çekim

4. Alfa ışıması yapan bir elementin atom numarası kaç birim azalır?

- A) 1 B) 2 C) 3 D) 4

5. Durgun bir gözlemci, sırasıyla 0,2C, 0,4C, 0,6C ve 0,9C ışık hızlarında hareket eden özdeş K, L, M ve N cisimlerine bakıyor.

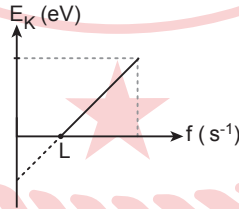
**Buna göre, gözlemci hangi cismi en kısa görür?**

- A) K B) L C) M D) N

6. Aşağıdakilerden hangisi fotonlara ait bir özelliktir?

- A) Kütleleri vardır.  
B) Soğurulduklarında yok olmazlar.  
C) Elektrikçe yüksüzdürler.  
D) Elektrik ve manyetik alandan etkilenirler.

7. Aşağıda, bir metalden sökülen fotonların maksimum kinetik enerjilerinin frekansa bağlı grafiği verilmiştir.



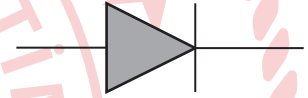
**Buna göre, grafikteki L ile işaretlenen noktanın adı aşağıdakilerden hangisiyle ifade edilir?**

- A) Eşik dalga boyu  
B) Eşik frekansı  
C) Eşik enerjisi  
D) Bağlanma enerjisi

8. Aşağıdaki olayların hangisinde ışığın tanecik gibi davranırken dalga gibi davrandığı da görülmüştür?

- A) Gölge oluşması  
B) Fotoelektrik olayı  
C) Polarizasyon  
D) Kırınım

9. Elektronik bir devre elemanının devre şemasındaki sembolü şekilde gibidir.



**Buna göre, bu sembol hangi devre elemanına aittir?**

- A) Diyot B) Transistör  
C) Voltmetre D) Direnç

10. I. Delme, kesme  
II. Kaynak yapma  
III. Yön ve doğrultu tayininde

**Numaralanmış eylemlerden hangileri laser ışınlarının teknolojideki kullanım alanları içinde yer alır?**

- A) Yalnız I B) Yalnız II  
C) Yalnız III D) I, II ve III

### 3. OTURUM

(433) KİMYA – 3

#### 1. Kimya kanunlarıyla ilgili,

- 7 g Fe ile 4 g S karışımının tepkimesinden 11 g FeS bileşiği oluşur ve bu bileşiğin katlı oranı  $\frac{7}{4}$ 'tür.
- Sabit oranlar kanununa göre CO<sub>2</sub> ve CO bileşikleri arasındaki sabit oran  $\frac{1}{2}$ 'dir.
- Tam verimle 1g H<sub>2</sub> ile 8 g O<sub>2</sub> artansız tepkime vererek 9 g su oluşturur. Bu tepkime kütle korunduğunu göstermektedir.

ifadelerinden hangileri doğrudur?

- A) Yalnız I      B) Yalnız III  
C) I ve II      D) II ve III

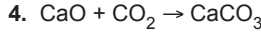
#### 2. C<sub>2</sub>H<sub>4</sub> bileşiğiyle ilgili aşağıdaki ifadelerden hangisi yanlıştır?

(H:1, C:12)

- A) 1 mol C<sub>2</sub>H<sub>4</sub> bileşiğinde 12,04 x 10<sup>23</sup> tane karbon atomu vardır.  
B) 28 g C<sub>2</sub>H<sub>4</sub> bileşiği 1 mol molekül içerir.  
C) 0,5 mol C<sub>2</sub>H<sub>4</sub> molekülü 3 mol atom içerir.  
D) 2 mol C<sub>2</sub>H<sub>4</sub> gazında 2 mol hidrojen gazı bulunur.

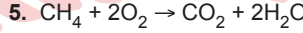
#### 3. Aşağıdaki reaksiyonlardan hangisinin tepkime sınıfı doğru verilmiştir?

- A) Ca(OH)<sub>2</sub> + CO<sub>2</sub> → CaCO<sub>3</sub> + H<sub>2</sub>O  
Yanma tepkimesi  
B) SO<sub>3</sub> + H<sub>2</sub>O → H<sub>2</sub>SO<sub>4</sub>  
Analiz tepkimesi  
C) H<sub>2</sub>O(s) → H<sub>2</sub>(g) +  $\frac{1}{2}$  O<sub>2</sub>(g)  
Çözünme-çökelme tepkimesi  
D) HCl + NaOH → NaCl + H<sub>2</sub>O  
Asit-baz tepkimesi



Bu tepkimeye göre, 2 mol CaO ile 1 mol CO<sub>2</sub> bileşiminden en fazla kaç gram CaCO<sub>3</sub> bileşiği elde edilir? (C:12, O:16, Ca:40)

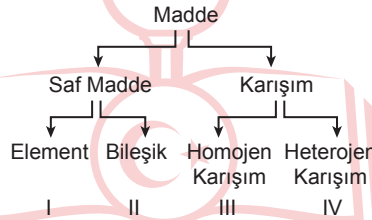
- A) 1      B) 10      C) 100      D) 200



Bu tepkimeye göre, 32 gram metanın (CH<sub>4</sub>) yeterli miktarda oksijen kullanılarak %50 verimle reaksiyonundan kaç gram su (H<sub>2</sub>O) elde edilir? (H:1, C:12, O:16)

- A) 16      B) 36      C) 72      D) 94

6. Maddenin sınıflandırılmalarından biri aşağıdaki gibi yapılmıştır. Bu sınıflandırmaya uygun örneklerin numaralanmış yerlere yazılması istenmektedir.



Buna göre, numaralanmış yerlere aşağıdakilerden hangisi getirilmelidir?

I	II	III	IV
A) CO <sub>2</sub>	Fe	Çamur	Kolonya
B) Fe	CO <sub>2</sub>	Kolonya	Çamur
C) C	H <sub>2</sub> O	Ayran	Gazoz
D) H <sub>2</sub> O	C	Gazoz	Ayran

7. Katı hâldeki sodyum klorür tuzu, suya atıldığında Na<sup>+</sup> ve Cl<sup>-</sup> tanecikleriyle su molekülleri arasında oluşan etkin çekim kuvveti sayesinde NaCl tuzu suda çözünür. Bu çekim kuvveti - - - - etkileşimi olarak adlandırılır.

Bu metinde boş bırakılan yere aşağıdakilerden hangisi getirilmelidir?

- A) iyon-dipol  
B) iyon-indüklenmiş dipol  
C) dipol-dipol  
D) dipol-indüklenmiş dipol

8. Şekildeki deneyde verilen miktarlardaki sıvılar A kabında karıştırılarak bir çözelti hazırlanmıştır.



A kabı

Buna göre, aşağıdaki madde çiftlerinden hangisi kullanılırsa A kabındaki çözeltiden daha derişik bir çözelti elde edilir?

- A) 3 L su ve 225 g etil alkol  
B) 3 L su ve 210 g etil alkol  
C) 2 L su ve 250 g etil alkol  
D) 2 L su ve 100 g etil alkol

9. Su ve karbon tetraklorür karışımı ayırma hunisi ile ayrılabilir. Ayırma hunisinin musluğundan ilk olarak karbon tetraklorür alınır.

Buna göre, aynı koşullarda bu deney için aşağıdaki ifadelerden hangisi doğrudur?

- A) Suyun yoğunluğu karbon tetraklorürden küçüktür.  
B) Karbon tetraklorür suda her oranda çözünür.  
C) Karışımındaki bileşenlerin kaynama noktaları farkı kullanılarak ayırma yapılmıştır.  
D) Su ve karbon tetraklorür karışımı süspansiyondur.

10. Aşağıdaki tekniklerin hangisinde karışımı oluşturan bileşenlerin çözünürlük farkından yararlanılarak ayırma yapılır?

- A) Diyaliz  
B) Eleme  
C) Özütleme  
D) Ayrımsal damıtma



### 3. OTURUM

(434) KİMYA – 4

1. Aşağıdaki oksitlerden hangisi su ile uygun koşullarda tepkimeye girdiğinde sönmüş kireç oluşur?

- A)  $K_2O$                       B)  $CaO$   
C)  $CO_2$                       D)  $CO$

2. Oda koşullarındaki asitlerle ilgili aşağıdakilerden hangisi doğrudur?

- A) Suda çözüldüklerinde ortama hidroksit iyonu verirler.  
B) Zayıf bir asit olan HF, camın yapısını bozar.  
C) Bütün asit-baz tepkimelerinden  $CO_2$  ve  $H_2O$  oluşur.  
D) Asidik çözeltilerin pH değeri 7'den büyüktür.

3. Aşağıdakilerin hangisinde metal, altında bulunan asidik çözeltiye atıldığında reaksiyon gerçekleşir?

- A)  $Cu$   $HCl(aq)$                       B)  $Au$   $HNO_3(aq)$   
C)  $Pt$   $HNO_3(aq)$                       D)  $Al$   $HCl(aq)$

4.  $H_3PO_4 + NaOH \rightarrow$

Bu tepkime uygun koşullarda gerçekleştiğinde oluşacak tuzun formülü aşağıdakilerden hangisidir?

- A)  $NaPO_4$                       B)  $Na_2PO_4$   
C)  $Na_3PO_4$                       D)  $Na(PO_4)_3$

5. Havada bulunan bazı ametal oksitler su buharı ile birleşerek asit yağmuru-na sebep olan asitleri oluşturur.

Buna göre, aşağıdaki oksitlerden hangisi asit yağmurlarına sebep olan bir aside dönüşmez?

- ( $_6C$ ,  $_7N$ ,  $_8O$ ,  $_{12}Mg$ ,  $_{16}S$ )  
A)  $MgO$                       B)  $CO_2$   
C)  $NO_2$                       D)  $SO_3$

6. Yüzeylerin mikroplardan arındırılması, temizlik ürünlerinin mikropları öldürmesi şeklinde gerçekleşir. Hijyen sağlamak amacıyla mikropları öldürmekte kullanılan maddelere - - - - denir. Çamaşır suyu ve kireç kaymağı doğrudan mikroorganizmaları öldürerek hijyen sağlayan temizlik ürünlerine örnektir.

Bu metinde boş bırakılan yere aşağıdakilerden hangisi getirilmelidir?

- A) dezenfektan  
B) antihistaminik  
C) ilaç formu  
D) rafinasyon

7. Aşağıdaki tekstil ürünlerinden hangisinin ana maddesi yapay polimerden üretilmiştir?

- A) İpek gömlek  
B) Yün halı  
C) Pamuk yorgan  
D) Naylon çorap

8. Aşağıdakilerden hangisi bazların genel özelliklerinden değildir?

- A) Suda çözününce ortama  $OH^-$  iyonu verirler.  
B) Mermer yüzeylerin aşınmasına sebep olur.  
C) Ciltte kayganlık hissi oluştururlar.  
D) Sulu çözeltilerinin tadı acıdır.

9. Yağlarla ilgili aşağıdakilerden hangisi doğrudur?

- A) Katı yağların tamamı hayvansal kaynaklıdır.  
B) Zeytinin sadece preslenmesiyle vintelize yağ elde edilir.  
C) Natürel sızma zeytinyağı nötr yapılıdır.  
D) Riviera yağı, sızma ve rafine yağların karışımıdır.

10. Aşağıda bazı maddeler ve bunların su ile oda koşullarında etkileşmesi sonucu oluşan anyonlar verilmiştir.

Madde	Anyon
HF	$F^-$
CaO	$OH^-$
$N_2O_5$	$NO_3^-$
NaCl	$Cl^-$

Buna göre, hangisi ametal oksittir?

- A) HF                      B) CaO  
C)  $N_2O_5$                       D) NaCl

### 3. OTURUM

#### (435) SEÇMELİ KİMYA – 1

1. Bazı orbitallerin kuantum sayılarına ait aşağıdaki ifadelerden hangisi doğrudur?

- A) 1s orbitalindeki iki elektronun spin kuantum sayıları  $+\frac{1}{2}$  ve  $-\frac{1}{2}$ 'dir.  
 B) 3d orbitalinin baş kuantum sayısı 2'dir.  
 C) 3s orbitalinin açısal momentum kuantum sayısı 3'tür.  
 D) 4p orbitalinin manyetik kuantum sayısı 4'tür.

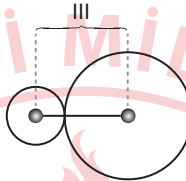
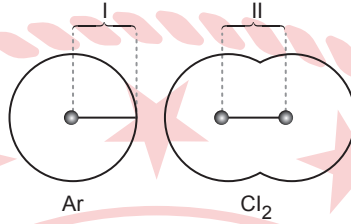
2. Pauli ilkesi, aşağıdakilerden hangisi ile ifade edilebilir?

- A) Bir taneciğin hem konum hem de hızı aynı anda belirlenemez.  
 B) Bir atomda hiçbir zaman dört kuantum sayısı aynı olan iki elektron bulunamaz.  
 C) Elektronlar orbitallere en düşük enerjili orbitallerden başlayarak yerleşir.  
 D) Elektronlar eş enerjili orbitallere öncelikle birer birer yerleşir.

3. Atom numarası 21 olan element, periyodik sistemde hangi blokta yer alır?

- A) d B) p C) s D) f

4. Atomların yaptığı bağ türüne göre yarıçaplar; kovalent, iyonik ve Van der Waals olarak adlandırılır. Atomlar doğada her zaman tek başlarına bulunmadıkları için yarıçapları ölçülürken farklı hesaplamalar yapılır. Bu farklı yarıçap hesaplamaları için kullanılan uzunluklar modellemeler üzerinde I, II ve III numaralarıyla gösterilmiştir.



Buna göre, aşağıdakilerin hangisinde yarıçapların hesaplanabilmesi için kullanılması gereken uzunluklar doğru verilmiştir?

	Kovalent yarıçap	İyonik yarıçap	Van der Waals yarıçap
A)	II	I	III
B)	III	II	I
C)	I	III	II
D)	II	III	I

5. Periyodik sistem kesitinde dört elementin yerleri verilmiştir.

H										He
K										Kr

Bu elementlerden hangisinin atom hacmi en büyüktür?

- A) Kr B) K C) He D) H

6. Elektron dizilimleri  $ns^2 np^4$  ile biten elementler, metallere iyonik bileşik yaparken aşağıdaki değerliklerden hangisini alabilir?

- A) +4 B) +2 C) -2 D) -4

7. Normal koşullarda 8,96 L hacim kaplayan ideal  $SO_2$  gazı kaç gramdır? (O: 16, S: 32)

- A) 0,3 B) 6,4 C) 25,6 D) 32,2

8. 0,4 molar NaOH çözeltisinin 500 mL'sinde kaç mol çözünmüş NaOH vardır?

- A) 0,1 B) 0,2 C) 0,4 D) 0,5

9. Aynı ortamda bulunan ve kütleleri eşit, üç sıvının kaynama noktaları (KN) ölçülmüş ve tabloda X, Y ve Z olarak verilmiştir. Yemek tuzu, suda iyonlarına ayrılarak çözünürken şeker, moleküler çözünür.

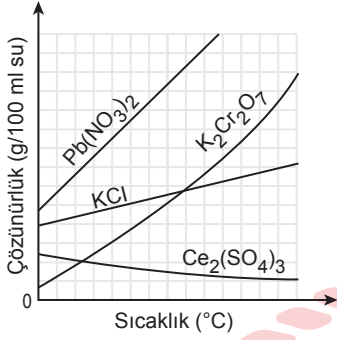
KN (°C)	Sıvı
X	Saf su
Y	0,1 molarlık şekerli su
Z	0,1 molarlık tuzlu su

Bu sıvıların kaynama noktalarının sıralaması aşağıdakilerden hangisidir?

- A)  $X > Y > Z$  B)  $Y > Z > X$   
 C)  $Z > Y > X$  D)  $X > Z = Y$

### 3. OTURUM

10. Bazı tuzların çözünürlük-sıcaklık grafiği aşağıdadır.



Buna göre, grafikteki tuzlardan hangisi aynı ortamda yeterli miktarda saf suda çözünürken çözeltinin sıcaklığı artar?

- A)  $Pb(NO_3)_2$  B) KCl  
C)  $K_2Cr_2O_7$  D)  $Ce_2(SO_4)_3$

#### (445) SEÇMELİ BİYOLOJİ – 1

#### 1. Bazı özellikleri,

- İki yarım küreden oluşur.
- Vücudun dengesini sağlamada görevlidir.
- Beyin yarım kürelerinin alt arka kısmında yer alır.
- İstemli kas hareketlerini düzenler.

olan insan beynine ait bölüm aşağıdakilerden hangisidir?

- A) Orta beyin B) Pons  
C) Uç beyin D) Beyincik

#### 2. İnsana ait aşağıdaki hormonlardan hangisi kandaki şeker düzeyini değiştirmez?

- A) Kortizol B) İnsülin  
C) Glukagon D) Kalsitonin

#### 3. Aşağıdakilerin hangisinde verilen yapı, karşısındaki duyu organında bulunmaz?

- A) Epidermis tabakası-Deri  
B) Yarım daire kanalları-Göz  
C) Sarı bölge-Burun  
D) Papilla-Dil

#### 4. İnsanın kemik dokusunda, yaş ilerledikçe aşağıdaki değişimlerden hangisinin meydana gelmesi beklenir?

- A) Sertliğinin artması  
B) Kırılganlığının azalması  
C) Kalsiyum ve fosfat oranının azalması  
D) Organik madde oranının artması

#### 5. Aşağıdakilerden hangisi kalp kasının çizgili kaslara benzeyen özelliklerindedir?

- A) İstek dışı çalışma  
B) Bantlı yapı gösterme  
C) Otonom sistem tarafından kontrol edilme  
D) Sürekli ve ritmik çalışma

#### 6. Yemek kokusu alan bireyin vücudunda gerçekleşen;

- I. gastrin hormonu salgılanması,  
II. vagus sinirinin mide bezlerini uyarması,  
III. mide öz suyu salgılanması

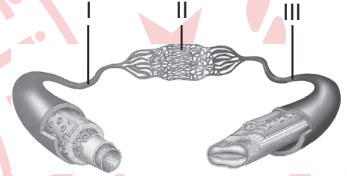
olaylarının meydana gelme sırası aşağıdakilerin hangisinde verilmiştir?

- A) I - II - III B) II - III - I  
C) II - I - III D) III - I - II

#### 7. Sindirim sistemi hastalıklarından biri olan kabızlığı önlemek için aşağıdakilerden hangisi yapılmalıdır?

- A) Beslenmede lifli gıdalara yer vermemeli  
B) Az miktarda su tüketmeli  
C) Hareketsiz bir yaşam sürdürmeli  
D) Dışkılamayı ertelemeli

#### 8. İnsanda bulunan kan damarı çeşitleri şekilde numaralanarak gösterilmiştir.



I numaralı damar çeşidinin, kanı kalpten götüren damarlardan olduğu bilindiğine göre, aşağıdaki ifadelerden hangisi doğrudur?

- A) III numaralı damarda bulunan elastik lif oranı diğerlerinden fazladır.  
B) I numaralı damar, kan basıncına karşı dayanıksızdır.  
C) II numaralı damar sadece endotel tabakasından oluşur.  
D) III numaralı damarda kan akışı en hızlıdır.

#### 9. Kandaki akyuvar sayısının kontrolsüz ve zarar verici şekilde arttığı dolaşım sistemi hastalığı aşağıdakilerden hangisidir?

- A) Lösemi  
B) Varis  
C) Kangren  
D) Damar tıkanıklığı

### 3. OTURUM

10. Aşağıdakilerden hangisi doğal bağımsızlığı oluşturan savunmanın birinci hattı içerisinde yer almaz?

- A) Deri B) İnterferon  
C) Gözyaşı D) Mide asidi

#### (448) SEÇMELİ BİYOLOJİ – 4

1. Yüksek yapılı bitkilerin dokularıyla ilgili aşağıdakilerden hangisi doğrudur?

- A) Kollenkima hücreleri bölünerek yeni hücreler üretir.  
B) Birincil meristem, kalın bir mantar dokudan oluşur.  
C) Parankima, çoğunlukla ölü hücrelerden oluşur.  
D) Sklerenkima hücreleri bitkinin taş hücrelerini oluşturur.

2. Karasal bitkilere ait bir yapının bazı özellikleri şu şekildedir:

- Terlemeyi kontrol eder.
- Gaz alışverişini sağlar.
- Fotosentez yapan hücreler sayesinde açılıp kapanır.

Buna göre, bu yapı aşağıdakilerden hangisidir?

- A) Stoma B) Tüy  
C) Hidatod D) Emergen

3. X ve Y ortamlarının bir günlük gece süreleri koyu, gündüz süreleri ise açık renkli olarak şekilde gösterilmiştir.



Buna göre, bu ortamlardaki fotoperiyodizm durumlarıyla ilgili aşağıdakilerden hangisi doğrudur?

- A) Uzun gün bitkileri X ortamında çiçeklenmez.  
B) Nötr gün bitkileri X ortamında çiçeklenmez.  
C) Kısa gün bitkileri Y ortamında çiçeklenir.  
D) Uzun gün bitkileri Y ortamında çiçeklenir.

4. Akşamsefası bitkisinin çiçeklerinin gündüz kapanması ve karanlıkta geri açılması aşağıdakilerden hangisine örnektir?

- A) Fotonasti  
B) Fototropizma  
C) Termonasti  
D) Kemotropizma

5. Yüksek yapılı bitkilerin madde taşınmasıyla ilgili aşağıdakilerden hangisi doğrudur?

- A) Mikoriza aracılığıyla topraktan alınan maddeler soymuk borularıyla taşınır.  
B) Yapraklarda üretilen organik bileşikler odun borularıyla köke taşınır.  
C) Toprakтан alınan su, korteksten endodermise doğru geçer.  
D) Kaspari şeridi, makro elementlerin geçişine izin verirken mikro elementlerin geçişini engeller.

6. Aşağıdakilerden hangisi bitkilerde fotosentez ürünlerinin taşınarak depolanması sürecinde gözlenmez?

- A) Azalan ozmotik basınca bağlı olarak kalburlu borular içerisindeki suyun, ksileme geri dönmesi  
B) Havuz hücrelerde biriken organik maddelerin kaynak hücrelere geçmesi  
C) Besin maddelerinin kalburlu borulara geçerek kalburlu boru hücrelerinin iç derişimini artırması  
D) Kaynak hücrede üretilen besin maddelerinin arkadaşı hücrelerine geçmesi

7. Açık tohumlu bitkilerin eşeyli üreme organı aşağıdakilerden hangisidir?

- A) Kozalak B) Çiçek  
C) Kök D) Yaprak

8. Kapalı tohumlu bir bitkide "tozlaşma" aşağıdakilerden hangisini ifade eder?

- A) Polar çekirdeklerin sperm çekirdeği ile birleşmesini  
B) Erkek organlarda polenlerin üretilmesini  
C) Tohum embriyosunun tohum kabuğundan dışarı çıkarak büyümesini  
D) Polenlerin çeşitli araçlarla dışı organ tepeciğine taşınmasını

9. İncir bitkisi çiçek yapısı bakımından iki evciklidir.

Buna göre, bir incir bitkisiyle ilgili aşağıdakilerden hangisi söylenebilir?

- A) Kendi kendini döller.  
B) Eksik çiçeğe sahiptir.  
C) Hermafroditir.  
D) Kozalak üretir.

10. Bir antibiyotiğin uygun kullanılması nedeniyle bu antibiyotiğe dirençli bakterilerin çoğalması aşağıdakilerden hangisine örnektir?

- A) Yapay seçim B) Doğal seçim  
C) Dormansi D) Antibiyogram

### 3. OTURUM

#### (452) SEÇ. ÇAĞDAŞ TÜRK VE DÜNYA TARİHİ – 2

1. Aşağıdaki gelişmelerden hangisinin sonucunda ABD, SALT-II Antlaşması'nı onaylamaktan vazgeçmiştir?

- A) SSCB'nin Afganistan'ı işgal etmesi
- B) Bandung Konferansı'nın toplanması
- C) Taşkent Deklarasyonu'nun imzalanması
- D) Fransa'nın Çinhindi Savaşı'nı başlatması

2. Amerikan U-2 casus uçağı, 1962'de SSCB tarafından Küba'da inşa edilmekte olan nükleer füze üslerini tespit etti. SSCB, bu füze üslerinden New York ve Chicago'yu vurabilirdi. Bu durum karşısında ABD, Küba'yı abluka altına aldı. SSCB ile ABD arasındaki gerilim, nükleer silaha sahip iki süper gücün ilk kez doğrudan karşı karşıya gelmesine neden oldu. SSCB, Amerika'nın kararlılığı karşısında geri adım attı. Küba'daki füzelelerinin sökülmesini kabulleneceğini fakat ABD'nin de Küba'yı işgal etmesini ve Türkiye'deki Jüpiter füzelelerini sökmelerini istedi. Türkiye üzerinden yapılan bu pazarlık ABD tarafından kabul edildi. Bu gelişme, ABD ile aynı ittifak bloğu içinde yer alan Türkiye'de ABD'ye karşı güvensizliğe yol açtı.

**Buna göre, Küba Buhranı ile ilgili aşağıdakilerden hangisine ulaşılabılır?**

- A) SSCB'nin nükleer silahlar konusunda ABD'nin önüne geçtiği anlaşılmıştır.
- B) Yaşanan gerilim ABD ve SSCB arasında sıcak savaşa neden olmuştur.
- C) ABD, SSCB'ye ait nükleer füze üslerine karşı Avrupalı devletlerden yardım istemiştir.
- D) ABD, Türkiye ile müttefik olmasına rağmen kendi çıkarlarına öncelik vermiştir.

3. Bağlantısızlık politikasının Asya ve Afrika devletleri içerisindeki öncü rolünü üstlenen devlet aşağıdakilerden hangisidir?

- A) Japonya
- B) Cezayir
- C) Hindistan
- D) Vietnam

4. • Mevcut hâliyle Birleşmiş Milletlerden sonra dünyada en çok devletin üye olduğu ikinci teşkilattir.  
• Teşkilatın kuruluş amaçlarından biri azınlık durumunda yaşayan Müslüman toplumların korunmasına dair çalışmalar yapmaktır.

**Bu bilgiler aşağıdaki kuruluşlardan hangisine aittir?**

- A) Filistin Kurtuluş Örgütü
- B) İslam İş Birliği Teşkilatı
- C) Avrupa Konseyi
- D) Varşova Pakti

5. İkinci Dünya Savaşı sonrası Batı Avrupa ülkelerinin ekonomileri ciddi yapısal değişimlere uğradı. Batı Avrupa'da tarımsal nüfus 1950'lerde %20-25 iken 1970'lerde %10'a geriledi. Bu durumun yaşanmasında modern tarım araçlarının kullanımının artmasına bağlı olarak tarımsal üretimde iş gücüne duyulan ihtiyacın azalması etkili olmuştur.

**Buna göre, Batı Avrupa ülkelerinde tarımsal nüfusta yaşanan değişimin nedeni aşağıdakilerden hangisidir?**

- A) Makineleşmenin yaygınlaşması
- B) Dış ticaret hacminin azalması
- C) Enflasyon oranlarının artması
- D) Ekonomide liberalleşmenin başlaması

6. Aşağıdakilerden hangisi Yumuşama Dönemi'nde Türkiye'de köylerden kentlere yaşanan göçlerin sonuçlarından değildir?

- A) Tarımsal üretimde azalma
- B) Çarpık kentleşme
- C) Kırsal kesimlerde nüfus artışı
- D) Toplum hizmetlerinde yetersizlikler

7. Aşağıdakilerden hangisi 1991'de SSCB'nin dağılmasıyla bağımsızlığını kazanan Türk devletlerinden değildir?

- A) Afganistan
- B) Özbekistan
- C) Türkmenistan
- D) Kırgızistan

8. Aşağıdakilerden hangisi sosyal medya kullanımının olumlu yanlarından değildir?

- A) Taklitçilik, ego sörfü ve blog ifşacılığı gibi hastalıklara sebep olması
- B) Kişi hak ve hürriyetlerine yönelik saldırılar ve engellemelerin yaşanması
- C) Ticari ürünlerin ucuz, hızlı ve kolay yoldan pazarlanması
- D) Kişi, kurum veya kuruluşlara yapılan haksız ithamların geniş kitlelere ulaşması

9. • Atom fiziği üzerinde çalışmış ve "atom fiziğinde atomların yapısı ve elektronik özellikleri kuramı"nı bulmuştur.  
• 1966'da Tübitak Bilim Ödülü'nü alan ilk kişi olmuştur.

**Bu bilgiler aşağıdaki bilim insanlarından hangisine aittir?**

- A) Fuat Sezgin
- B) Gazi Yaşargil
- C) Aziz Sancar
- D) Oktay Sinanoğlu

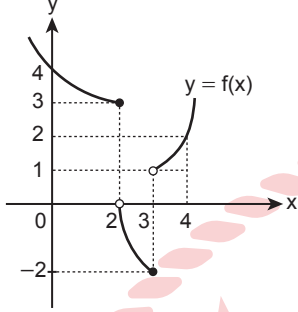
10. TUSAŞ mühendisleri tarafından tasarlanan insansız Türk hava aracı aşağıdakilerden hangisidir?

- A) ALTAY
- B) ANKA
- C) LEOPAR
- D) GÖKTÜRK

### 3. OTURUM

#### (468) SEÇMELİ MATEMATİK – 4

1. Şekilde  $y = f(x)$  fonksiyonunun grafiği verilmiştir.



Buna göre,  $\frac{\lim_{x \rightarrow 4^-} f(x) - \lim_{x \rightarrow 2^+} f(x)}{\lim_{x \rightarrow 2^-} f(x) + \lim_{x \rightarrow 3^+} f(x)}$  kaçtır?

- A)  $\frac{2}{3}$  B)  $\frac{1}{2}$  C)  $\frac{2}{5}$  D)  $\frac{1}{4}$

2.  $f(x) = \begin{cases} x - 2a & , x < -1 \\ bx^2 - 3a & , -1 \leq x < 3 \\ ax - 3 & , 3 \leq x \end{cases}$

biçiminde tanımlı  $f$  fonksiyonu  $x = -1$  ve  $x = 3$  noktalarında sürekliliğine göre,  $a + b$  kaçtır?

- A) 3 B) 5 C) 7 D) 11

3.  $f: \mathbb{R} - \{-2\} \rightarrow \mathbb{R} - \{2\}$ ,

$f(x) = \frac{2x-1}{x+2}$  olduğuna göre,

$\frac{df(x)}{dx}$  ifadesinin eşiti aşağıdakilerden hangisidir?

- A)  $\frac{4x+3}{(x+2)^2}$  B)  $\frac{4x+1}{(x+2)^2}$   
C)  $\frac{5}{(x+2)^2}$  D)  $\frac{3}{(x+2)^2}$

4.  $f: \mathbb{R} \rightarrow \mathbb{R}$ ,  $f(x) = x^3 + ax^2 + b$  fonksiyonunun ekstremum noktalarından biri  $A(2, 1)$  olduğuna göre,  $a + b$  kaçtır?

- A) 2 B) 3 C) 5 D) 8

5.  $f: \mathbb{R} \rightarrow \mathbb{R}$ ,  $f(x) = x^3 - \frac{x^2}{2} - 4x + 1$  fonksiyonu aşağıdaki aralıkların hangisinde daima artandır?

- A)  $(-1, \frac{4}{3})$  B)  $(\frac{4}{3}, 2)$   
C)  $(-\frac{4}{3}, 1)$  D)  $(-2, \frac{4}{3})$

6.  $\int (\frac{1}{x^2} - \frac{1}{\sqrt{x}}) dx$  integralinin eşiti aşağıdakilerden hangisidir?

- A)  $\frac{1}{x} - \frac{\sqrt{x}}{2} + c$   
B)  $\frac{1}{x} + \frac{\sqrt{x}}{2} + c$   
C)  $-\frac{1}{x} - 2\sqrt{x} + c$   
D)  $-\frac{1}{x} + 2\sqrt{x} + c$

7.  $\int_2^3 f'(x) dx = 3$  ve  $3 \cdot f(3) - 2 \cdot f(2) = 5$  olduğuna göre,  $f(2) + f(3)$  değeri kaçtır?

- A) -5 B) -3 C) 3 D) 5

8.  $\int_0^2 |x-3| dx$  integralinin değeri kaçtır?

- A) 8 B) 4 C) 2 D) 1

9.  $f(x) = x^2 + 1$  fonksiyonunun grafiği ile  $x = -3$  doğrusu ve koordinat eksenleri arasında kalan sınırlı bölgenin alanı kaç birimkaredir?

- A) 3 B) 6 C) 9 D) 12

10.  $A(3, -5)$  ve  $B(1, -3)$  noktaları veriliyor.

Buna göre,  $[AB]$  çaplı çemberin standart denklemi aşağıdakilerden hangisidir?

- A)  $(x+2)^2 + (y-4)^2 = 2$   
B)  $(x+2)^2 + (y+4)^2 = 2$   
C)  $(x-2)^2 + (y-4)^2 = 2$   
D)  $(x-2)^2 + (y+4)^2 = 2$

### 3. OTURUM

#### (478) SEÇMELİ MANTIK – 1

1. Aklın, bazı nesnelerin birbirine benzeyen özelliklerinden hareketle özelden özele doğru izlediği yola analogi denir.

**Buna göre, aşağıdakilerden hangisi analogi örneğidir?**

- A) Kaktüs bitkisi canlılık özelliklerine sahiptir.  
Sarmaşık bitkisi canlılık özelliklerine sahiptir.  
Çam ağacı bitkisi canlılık özelliklerine sahiptir.  
O hâlde, tüm bitkiler canlılık özelliklerine sahiptir.
- B) Bütün gezegenler kendi eksenini etrafında döner.  
Plüton kendi eksenini etrafında döner.  
O hâlde, Plüton gezegendir.
- C) Portakalın ve mandalınanın rengi turuncudur.  
Portakal turuncudur.  
O hâlde, mandalina turuncudur.
- D) Ayva çok olursa kış sert geçer.  
Ayva çok oldu.  
O hâlde, kış sert geçecek.
2. Sembolik dilde  $A \rightarrow A$  ( $A$  ise  $A$ ) biçiminde ifade edilen akıl ilkesi aşağıdakilerden hangisidir?
- A) Çelişmezlik  
B) Özdeşlik  
C) Üçüncü durumun olanaksızlığı  
D) Yeter-neden

3. Mantığın tarihçesiyle ilgili aşağıdakilerden hangisi yanlıştır?

- A) Mantığı sistemli bir bilgi alanı hâline getiren Aristoteles'tir.  
B) İsağojî adlı mantık kitabının yazarı Porphyrios'tur.  
C) Bacon, tümdengelim akıl yürütme biçimini savunmuştur.  
D) Sembolik mantık konusunda ilk sistemli çalışmaları Leibniz yapmıştır.

4. Aşağıdakilerden hangisi klasik mantığın alanları arasında yer almaz?

- A) Kiplik mantığı  
B) Kavramlar mantığı  
C) Önermeler mantığı  
D) Çıkarımlar mantığı

5. Eren ve Berna sınavda başarılı olurlar  
I  
ise şu sevimli kediyi sahipleneceklerdir.  
II III IV

**Bu cümledeki altı çizili ifadelerden hangileri terimdir?**

- A) Yalnız IV  
B) I ve III  
C) II ve IV  
D) I, II ve III

6. Kavram çeşitleriyle ilgili aşağıdakilerden hangisi doğrudur?

- A) Bir kavram, içine aldığı bireylerin tümünü ifade ediyorsa tikel kavramdır.  
B) Gezegen tekil kavrama; Dünya, Mars, Neptün ise genel kavrama örnektir.  
C) Bir kavram bireyler grubunu ifade edip grupta gerçekleşiyorsa distribütif kavramdır.  
D) Görgülü kavramının olumsuz görgülü olmayan kavramdır.

7. Tüm bitkiler beslenir.  
Bazı beslenenler bitkidir.

**önermeleri arasında aşağıdaki kavramlar arası ilişkilerden hangisi vardır?**

- A) Ayrıklık  
B) Eşitlik  
C) Eksik girişimlik  
D) Tam girişimlik

8. Birçok türde ortaklaşa bulunan özelliklerdir. Örneğin uyumak, büyüme, üremek vb.

**Bu açıklamada hakkında bilgi verilen beş tümel aşağıdakilerden hangisidir?**

- A) Özgünlük  
B) İlinti  
C) Ayrım  
D) Tür

9. Özne ve yüklemi aynı önerme hem nitelik hem de nicelik bakımından birbirinden farklı ise çelişik önermelerdir.

**Buna göre, aşağıdakilerin hangisinde çelişik önermeler verilmiştir?**

- A) Bütün çiçekler güzeldir.  
Hiçbir çiçek güzel değildir.  
B) Bazı insanlar tembel değildir.  
Bazı insanlar tembeldir.  
C) Bütün gemiciler cesurdur.  
Bazı gemiciler cesur değildir.  
D) Bazı hayvanlar hızlı koşar.  
Bütün hayvanlar hızlı koşar.

10. Birkaç kıyasın art arda gelmesiyle oluşan ve ikiden fazla öncülü olan kıyaslara zincirleme kıyas denir. Bu kıyaslarda, bir kıyasın sonucu onu izleyen diğer kıyasın ilk önermesi olur.

**Buna göre,**

Bütün canlılar varlıktır.  
Bütün hayvanlar canlıdır.  
Bütün hayvanlar varlıktır.  
Bütün hayvanlar varlıktır.  
Bütün kafadan bacaklılar hayvandır.  
Bütün kafadan bacaklılar varlıktır.

----  
Bütün örümcekler kafadan bacaklıdır.  
O hâlde, bütün örümcekler varlıktır.

**zincirleme kıyasının doğru olabilmesi için boş bırakılan yere aşağıdakilerden hangisi getirilmelidir?**

- A) Bütün canlılar varlıktır  
B) Bütün hayvanlar canlıdır  
C) Bütün hayvanlar varlıktır  
D) Bütün kafadan bacaklılar varlıktır

### 3. OTURUM

#### (500) İNGİLİZCE – 6

1 - 10. sorularda boş bırakılan yere/yerlere uygun gelen kelime ya da ifadeyi işaretleyiniz.

1. **When I was a child, I ---- a horse but I can't really remember.**

- A) couldn't argue
- B) shouldn't fight
- C) might have ridden
- D) must have fainted

2. **I have ---- about the meeting yesterday. You should have reminded me about it.**

- A) forgotten
- B) driven
- C) caught
- D) eaten

3. **Lake Van is the largest lake in Türkiye, and Akdamar Island ---- by a lot of people.**

- A) visits
- B) is visited
- C) is visiting
- D) has visited

4. **David : ---- Haydarpaşa Railway Station?**

**Guide :** On the Asian side of Istanbul.

- A) Where is
- B) Who designed
- C) When did they build
- D) What can you do at

5. **Lily and Tim : "We want to try scuba diving."**

**Lily and Tim say that ---- to try scuba diving.**

- A) we want
- B) he wants
- C) she wanted
- D) they want

6. **Bob :** Do you like doing extreme sports?

**Bill :** No, I think they are too ----. I don't like taking risks.

- A) fun
- B) dangerous
- C) relaxing
- D) easy

7. **Matt :** How long have you been an English teacher?

**Greg :** ----.

- A) By using a dictionary
- B) With my parents
- C) Since 2013
- D) In Ankara

8. **A best friend is someone ---- always encourages you.**

- A) who
- B) which
- C) where
- D) when

9. **Everyone likes Martin very much because he is ---- honest ---- helpful.**

- A) neither / nor
- B) so / that
- C) either / but
- D) both / and

10. **---- is the situation in which the members of a group or society are closely united.**

- A) Violation
- B) Cohesion
- C) Humiliation
- D) Discrimination

#### (500) ALMANCA – 6

1 - 8. sorularda boş bırakılan yere/yerlere uygun gelen kelime ya da ifadeyi işaretleyiniz.

1. **A :** Wie lange dauert dein Sprachkurs?

**B :** ----.

- A) 120 Minuten lang
- B) Nächstes Jahr
- C) Vor zehn Tagen
- D) Vier mal in der Woche

2. **Die Autofahrer müssen auf der Autobahn vorsichtig fahren, ---- man auf der Autobahn schnell fährt.**

- A) denn
- B) trotzdem
- C) weil
- D) deshalb



### 3. OTURUM

3. **A** : Wie lange - - - ihr studieren, um Ingenieur zu werden?  
**B** : Vier Jahre lang.
- A) müssen      B) muss  
C) musstest    D) müsst

4. Ich bin Fahri. Ich bin Busfahrer und arbeite in der Stadt.  
**Fahri sagt, dass er - - - - Busfahrer in der Stadt arbeitet.**
- A) damit      B) weil  
C) als         D) dass

5. **A** : Lebt die Familie Brecht noch in der Türkei? Wir dachten, sie - - - - zurück nach Deutschland gefahren.  
**B** : Nein, sie leben immer noch in der Türkei.
- A) wäre        B) wärt  
C) wärest     D) wären

6. **Wir gehen heute Nachmittag mit Freunden - - - - unserem Lehrer Herr Schwarz.**
- A) ins         B) zu  
C) auf         D) bei

7. **Claudia sagt, sie - - - - wieder neue Klamotten kaufen.**
- A) will         B) möchte  
C) können    D) habe

8. **Ich dachte, du - - - - mit Helmut in der gleichen Klasse.**
- A) haben      B) wärest  
C) hättest     D) seid

9. **Aşağıdakilerin hangisi fiil kökenli bir isimdir?**
- A) das Leben  
B) die Automesse  
C) die Konferenz  
D) das Museum

10. **Welches ist kein Beruf?**
- A) Rettungshelfer  
B) Dolmetscher  
C) Manager  
D) Strategiespiele

#### (500) FRANSIZCA – 6

1 - 7. sorularda boş bırakılan yere/yerlere uygun gelen kelime ya da ifadeyi işaretleyiniz.

1. **Nous sommes allées à Sarıkamış - - - -.**
- A) lendemain  
B) demain soir  
C) l'hiver dernier  
D) l'année prochain

2. **Hale** : Avez-vous eu des inquiétudes pendant votre vie scolaire ?  
**Maxime** : Oui, - - - -.
- A) certaines personnes ont une vie tranquille  
B) je pouvais toujours surmonter la peur de l'échec  
C) j'avais peur d'échouer pendant ma vie scolaire  
D) j'écoutais toujours les conseils des personnes

3. **Aujourd'hui, les téléphones portables sont devenus - - - - dans la vie de tout le monde.**
- A) modestes    B) omniprésents  
C) effectives    D) convenables

4. **Ils sont heureux que tous leurs amis - - - - à leur mariage.**
- A) viennent    B) sont venues  
C) viendraient D) viendront

5. **Hier il était en retard d'une heure - - - - sa voiture était en panne.**
- A) grâce à  
B) à cause de  
C) parce que  
D) c'est pourquoi

6. **Réviser est important, mais le plus important est de rester calme. Alors réviser de la meilleure façon pour vous, dans de bonnes conditions de travail et dans un environnement adapté pour une - - - - concentration.**
- A) mieux        B) beau  
C) mauvaise    D) meilleure

### 3. OTURUM

7. - - - n'est pas d'un équipement de sécurité dans l'avion.

- A) Un gilet de sauvetage
- B) Un masque à oxygène
- C) Les signaux lumineux
- D) Une hôtesse de l'air

8.



Bu uyarı levhasının anlamı aşağıdakilerden hangisidir?

- A) Ne pas toucher !
- B) Ne parlez pas fort !
- C) Pas de flash !
- D) Ne pas prendre des photos !

9. Ankara : Au mois d'août 35 °C  
Erzurum : Au mois d'août 28 °C

Bu bilgilere göre, aşağıdakilerden hangisi söylenebilir?

- A) En août, il fait plus chaud à Ankara qu'Erzurum.
- B) En août, le temps est moins humide à Erzurum qu'Ankara.
- C) En août, le temps est moins sec à Erzurum qu'Ankara.
- D) En août, il fait aussi froid à Ankara qu'Erzurum.

Bulletin d'arrivée	
Nom et prénom	: AKSU, Helin
Nom de l'hôtel	: Hôtel des Invalides
----	: Public <input type="checkbox"/> Privé <input checked="" type="checkbox"/>
Chambre no	: 525
Adresse de l'hôtel	: Rue de Triomphe, 1/5 Paris

Bu formda boş bırakılan yere aşağıdakilerden hangisi getirilmelidir?

- A) Date d'arrivé
- B) Moyen de transport
- C) Signature de l'hôtel
- D) Nombre d'accompagnants

(533) SEÇMELİ PEYGAMBERİMİZİN  
HAY. – 3

1. "İnsanlık ilk günden beri bütün peygamberlerin, üzerinde ittifak ettikleri bir söz bilir: Şayet utanmıyorsan dilediğini yap!"

Bu hadis Hz. Muhammed'in (sav) aşağıdaki ahlaki vasıflarından hangisine işaret etmektedir?

- A) Sabırlılık
- B) Tevazu
- C) Hayâ
- D) Cesaret

2. "İyilikle kötülük bir olmaz. Kötülüğü en güzel bir şekilde sav. Bir de barksın ki seninle arasında düşmanlık bulunan kimse sanki sıcak bir dost oluvermiştir."  
(Fussilet suresi, 34. ayet)

Bu ayet Hz. Muhammed'in (sav) aşağıdaki ahlaki vasıflarından hangisiyle ilgilidir?

- A) Şecaat
- B) Rıfk
- C) Cömertlik
- D) Açık sözlülük

3. Hudeybiye Antlaşması'nda Müslümanların temsilcisi sıfatıyla Mekkelilerle görüşmüştür. Medine'ye hicretten sonra yaşanan içme suyu sıkıntısını gidermek için Rûme Kuyusu'nu satın alarak Müslümanların istifadesine sunmuştur. Hilafetin ilk yıllarında Kur'an-ı Kerim'i çoğalttırıp belli başlı merkezlere göndermiştir.

Bu metinde hakkında bilgi verilen sahâbi aşağıdakilerden hangisidir?

- A) Hz. Ali
- B) Hz. Osman
- C) Hz. Ebu Bekir
- D) Hz. Ömer

4. "Namazlara ve orta namaza devam edin. Allah'a gönülden boyun eğerek namaza durun." (Bakara suresi, 238. ayet) ayetinde geçen orta namaz ifadesini Hz. Muhammed (sav) ikinci namazı olarak açıklamıştır.

Bu durum Hz. Muhammed'in (sav) aşağıdaki görevlerinden hangisiyle ilgilidir?

- A) Tebyin
- B) Tilâvet
- C) Talim
- D) Teşri

5. Aşağıdakilerden hangisi Hz. Muhammed'in (sav) "teşri" görevi ile ilgili değildir?

- A) Abdestin nasıl alınacağı
- B) Haccın nasıl yapılacağı
- C) Zekâtın ne kadar verileceği
- D) Farz olan orucun ne zaman tutulacağı

### 3. OTURUM

6. Mekke heyetinin sözcüsü olan Süheyl bin Amr'ın yeni Müslüman olmuş oğlu Ebu Cendel, Hudeybiye Barış Antlaşması'nın hemen akabinde Hz. Muhammed'e (sav) sığınmıştı. Antlaşma maddesi gereğince Ebu Cendel'in iade edilecek olması Müslümanları çok üzümüştü. Hz. Muhammed (sav), verilen sözün tutulması gerektiğini düşündüğü için sahabilerin karşı çıkmasına rağmen Ebu Cendel'i babasına teslim etmiştir.

**Bu metin Hz. Muhammed'in (sav) aşağıdaki görevlerinden hangisiyle ilgilidir?**

- A) Temsil B) Tezkiye  
C) Tefsir D) Tebliğ

7. "Ben muallim olarak gönderildim." hadisi Hz. Muhammed'in (sav) aşağıdaki görevlerinden hangisiyle ilgilidir?

- A) Tezkiye B) Talim  
C) Terhib D) Tergib

8. Aşağıdakilerden hangisi Kur'an-ı Kerim'in okunması ile ilgili kavramlardan biridir?

- A) Tertil B) Tebşir  
C) Tefsir D) Tebliğ

9. "Kur'an-ı Kerim'i tecvit kurallarına uygun olarak ve anlamını düşünerek okuma" şeklinde tanımlanan kavram aşağıdakilerden hangisidir?

- A) Tezhip B) Mukabele  
C) Tilavet D) Arz

10. Hz. Ebu Bekir ile ilgili aşağıdakilerden hangisi doğrudur?

- A) Hz. Ömer'den sonra halife seçilmiştir.  
B) Halifeliği döneminde Kur'an-ı Kerim çoğaltılmıştır.  
C) Bedir Gazvesi'nde İslam ordusunun sancaktarı olmuştur.  
D) Ridde hadiselerinde isyanı bastırılmış ve fitnenin önüne geçmiştir.

(534) SEÇMELİ PEYGAMBERİMİZİN  
HAY. - 4

1. Aşağıdaki ayetlerin hangisinde namazın insanlara olan faydasına işaret edilmektedir?

- A) "Onlar gaybe inanırlar, namazı dosdoğru kılarlar, kendilerine rızık olarak verdiğimizden de Allah yolunda harcarlar."  
(Bakara suresi, 3. ayet)  
B) "Rabb'im beni ve soyumdan gelecek olanları namazı devamlı kılanlardan eyle; Rabb'imiz, duamı kabul et."  
(İbrahim suresi, 40. ayet)  
C) "Kitaptan sana vahyolunanı oku, namazı da dosdoğru kıl. Çünkü namaz, insanı hayâsızlıktan ve kötülükten alıkor..."  
(Ankebût suresi, 45. ayet)  
D) "Bilmez misin ki Allah gökte ve yerde ne varsa hepsini bilir. Bunların hepsi bir kitapta kayıtlıdır. Kuşkusuz bu, Allah için çok kolaydır"  
(Hac suresi, 70. ayet)

2. İslam'da okul, kütüphane, yol, köprü, hastane, bakımevi, yurt gibi hayır kurumları tesis etmek ve insanlara faydası olan işler için harcama yapmak - - - - kapsamında değerlendirilmiştir.

**Bu cümlede boş bırakılan yere aşağıdakilerden hangisi getirilmelidir?**

- A) zekât B) fitre  
C) karz-ı hasen D) sadaka-i cariyeye

3. Orucun hem beden hem de ruh sağlığına pek çok faydası vardır. Orucun iradeyi güçlendirmede önemli etkisi bulunmaktadır. Oruç sayesinde güçlü bir iradeye sahip Müslüman, Allah'ın rızasını kazanma yolunda önemli mesafe katetmiş olmaktadır.

**Bu metin aşağıdaki hadislerden hangisiyle düşünce bakımından aynı doğrultudadır?**

- A) "Oruç tutan nice kimseler vardır ki oruçtan nasibi sadece aç kalmaktır."  
B) "Oruç benim içindir. Onun mükâfatını ben vereceğim. Bir iyiliğe ise on misli ecir vardır."  
C) "Oruç bir kalkandır. Oruçlu; saygısızlık yapmasın, ahlaksızca konuşmasın. Eğer biri kendisine sataşmaya kalkıştırsa iki defa 'Ben oruçluyum.' desin."  
D) "Bir oruçluya iftar veren, o kişinin sevabı kadar sevap elde eder. Oruçlunun sevabından da hiçbir şey eksilmez."

4. Aşağıdakilerden hangisi cihat kapsamında değerlendirilen davranışlardan biri değildir?

- A) Haramlardan ve kötülüklerden uzak durmak  
B) İslam karşıtı faaliyetlere meşru yollarla karşı koymak  
C) İnsanlığın faydasına olacak bilimsel çalışmalar yapmak  
D) Din adına şiddet eylemleri gerçekleştirmek

### 3. OTURUM

5. Hz. Muhammed (sav) Veda Haccı'nda yaptığı konuşmasında aşağıdakilerden hangisine değinmemiştir?

- A) Allah'a imanın gerekliliğine
- B) İrk ve sınıf ayrımı gözetmeksizin müminlerin eşit olduğuna
- C) Kendisinden sonra Müslümanların başına kimin geçeceğine
- D) İnsanın üç temel hakkı olan can, mal ve şerefının korunması gerektiğine

6. "Allah ihmalkârlık ve gevşeklikten hoşlanmaz. Senin akıllı davranman gerekir. Fakat artık yapabileceğin bir şey kalmadığı zaman 'Bana Allah yeter, O ne güzel vekildir.' de."

**Bu hadiste aşağıdaki kavramlardan hangisi vurgulanmaktadır?**

- A) Tevekkül
- B) Dua
- C) Zikir
- D) İrşat

7. Hz. Ömer ile ilgili aşağıdakilerden hangisi doğrudur?

- A) Hz. Ali'den sonra halife olmuştur.
- B) Halifeliği döneminde Kudüs fethedilmiştir.
- C) Kur'an-ı Kerim'in çoğaltılmasını sağlamıştır.
- D) İslam'ı kabul eden ilk dört kişiden biridir.

8. Kişi sadece kendine ve ailesine değil, topluma karşı da hak ve sorumluluk sahibidir. Bu sorumlulukların yerine getirilmesinde adil olmak gerekir. Aksi takdirde insan, zulmün karanlığına düşme tehlikesi ile karşı karşıya kalır. Hz. Muhammed (sav), mülkün temeli olan adalet ilkesini uygulamayan ehli-yetsiz kişileri yönetici yapmamıştır. Görev verdiklerine de bu konuda titiz olmalarını sık sık hatırlatmıştır.

**Bu metinde anlatılanlar aşağıdaki ayetlerden hangisiyle ilişkilidir?**

- A) "Allah, size, emanetleri mutlaka ehline vermenizi ve insanlar arasında hükmettiğiniz zaman adaletle hükmetmenizi emrediyor. Doğrusu Allah, bununla size ne güzel öğüt veriyor!..." (Nisâ suresi, 58. ayet)
- B) "Allah, hak ve adaleti ayakta tutarak, kendinden başka tanrı olmadığını bildirdi; melekler ve ilim sahipleri de bunu ikrar ettiler..." (Âl-i İmrân suresi, 18. ayet)
- C) "Rabb'inin kelimesi doğruluk ve adalet bakımından tamdır. O'nun kelimelerini değiştirebilecek yoktur. O, hakkıyla işitendir, hakkıyla bilendir." (En'âm suresi, 115. ayet)
- D) "Allah, hak ve adâletle hükmeder. Allah'tan başka taptıkları ise hiçbir hükümde bulunamazlar. Şüphesiz, Allah; hakkıyla işitendir, hakkıyla görendir." (Mü'min suresi, 20. ayet)

9. "Rablerinin çağırısına cevap verenler ve namazı dosdoğru kılanlar; işleri, aralarında danışma ile olanlar, kendilerine verdiğimiz rızıktan Allah yolunda harcarlar." (Şûra suresi, 38. ayet)

**Bu ayet aşağıdaki kavramlardan hangisiyle ilişkilidir?**

- A) İnyet
- B) İstişare
- C) İstiğfar
- D) İsra

10. "Ey iman edenler! Yapmayacağınız şeyleri niçin söylüyorsunuz? Yapmayacağınız şeyleri söylemeniz, Allah katında büyük gazap gerektiren bir iştir."

(Saff suresi, 2-3. ayetler)

**Bu ayetler aşağıdaki kavramlardan hangisiyle ilişkilidir?**

- A) Vukûfiyet
- B) Ahde vefa
- C) Tasadduk
- D) Suhulet

**(542) TÜRK DİLİ VE ED. – 2**

1. Bazı romancılar, eserlerinin temeline kendi dönemlerinde etkili olan felsefi düşünceleri yerleştirir (I) Mesela Jaun Paul Sartre'in (Jan Pol Satr) romanlarında varoluşçuluk, Albert Camus'nün (Alber Kamü) romanlarında absürt düşünce kendini hissettirir (II) Bu konudaki örnekleri çoğaltmadan şu gerçeği kabul etmek gerekir (III) Her sanat eseri -yazarı o amaçla hareket etmese de- bir felsefi düşünceye dayanır (IV)

**Bu parçadaki numaralanmış yerlerden hangisine farklı bir noktalamayı işaret eder?**

- A) I
- B) II
- C) III
- D) IV

2. Açık fırından gelen taze ekmek kokusu bütün meydanı sarmıştı. Şehzade Camisi'nin avlusundaki ağaçlardan büyük bir karga sürüsü koptu. Keskin bir çığlık ve madeni şakırtılarla başımın üstünden geçtiler.

**Aşağıdaki açıklamaların hangisi bu parçadaki altı çizili sözcüklerden herhangi birine ait değildir?**

- A) Niceliği çok olan
- B) Çok kesici, iyi kesen
- C) Çalışır durumda olan
- D) Kaplamak

### 3. OTURUM

#### 3. Otobiyografiyle ilgili aşağıdakilerden hangisi söylenemez?

- A) Üçüncü şahıs anlatımı kullanılır.
- B) Olayların yaşanma sırası göz önünde bulundurulur.
- C) Gerçeği yansıtan kişisel hikâyelerdir.
- D) Belge ve fotoğraf kullanmak anlatımın etkisini artırır.

4. Evden çıkıp kahvenin yolunu tuttu. Yolda giderken düşünüyordu. Bu, düşünmekten ziyade âdeta kendi kendisiyle konuşmak gibi bir şeydi. Kimi zaman, bu düşüncelerin sesi olup olmadığı konusunda kuşkuya düşerdi. Birden irkilir, çevresine bakar, kendisine dikkat edip etmediklerini anlamak isterdi. Acaba kendi kendisiyle konuşuyor muydu? Bir türlü kesin karara varamamıştı.

#### Bu parçada aşağıdaki anlatım tekniklerinden hangisi kullanılmıştır?

- A) Özetleme
- B) Bilinç akışı
- C) Geriye dönüş
- D) İç çözümleme

#### 5. İki bin beşyüz yaşındaki Erzurum kalesi,

I  
efsaneye göre kırk Türk askerinin kılık değiştirerek içeri girmesiyle fetih edilmiş.  
III

Kalenin önündeki türbede Erzurum

IV

fatihlerinin kabirlerinin bulunduğu inanılıyor.

#### Bu cümledeki numaralanmış sözlerden hangisinin yazımı doğrudur?

- A) I
- B) II
- C) III
- D) IV

#### 6. Aşağıdaki cümlelerin hangisinde koşul-sonuç ilişkisi vardır?

- A) Şiirin büyümesine kapıldığı için öykü yazmaktan şu sıralar uzaklaşmış.
- B) Son öykülerimde kahramanlarımın iç sızılarının daha ağır bastığını fark ettim.
- C) Kahramanları gerçek yaşamdan seçerse romanları daha geniş kitlelere seslenir.
- D) Farz edelim ki hikâyeye yazmayı bırakıp tiyatro eserleri yazmaya başladım.

#### 7. Aşağıdaki cümlelerden hangisi bir paragrafın giriş cümlesi olabilir?

- A) Mobil iletişim sistemleri insanların birbirleriyle iletişimini ve bilgiye ulaşma şekillerini kökten değiştirdi.
- B) Güneş ışınlarının Yengeç Dönencesi'ne dik açıyla geldiği yaz gün dönümüne yakın tarihlerde Türkiye'de benzer bir duruma rastlayabiliyoruz.
- C) Bilim insanları, bu tür sızıntılarla kirlenen toprağı temizlemek amacıyla yüksek teknoloji ürünü sabunlar üretiyor.
- D) Yiyeceklerini kendi alın terleriyle topraktan çıkararak köylüler de dünyanın en değerli insanlarıdır.

8. Dünya tiyatrosunun en önemli oyunlarının çoğu, tarih olayları üzerine kurulmuştur. Tiyatronun ilk büyük çağını başlatan Eski Yunan ozanlarının eserlerini, Aiskhilos'un, Sophokles'in, Euripides'in tragediyalarını; Elizabeth Çağı İngilteresi'nde Marlowe'un, Shakespeare'in yazdığı oyunları düşünün. Göreceksiniz ki tarihle tiyatro iç içedir. Ancak tarihle tiyatrosunun ayrı şeyler olduğunu da gözden kaçırmayın. Biri bilimdir, öbürü ise sanat. Bir oyun, konusunu tarihten alsa da her şeyden önce oyun olmalıdır. Bir oyunu sırf tarihî bir konusu var diye övmek de doğru değildir.

#### Bu parça aşağıdaki sorulardan hangisine cevap vermek amacıyla yazılmıştır?

- A) Tiyatro eserlerinde tarihî olaylar konu alınmalı mı?
- B) Dünya tiyatrosunda tarihî olaylar neden sıkça ele alınmıştır?
- C) Eski Yunan'da beğendiğiniz belli başlı oyun yazarları kimlerdir?
- D) Tarihî olayları konu alan oyunları başarılı buluyor musunuz?

#### 9. Aşağıdaki eser-yazar eşleştirmelerinden hangisi yanlıştır?

- A) Hac Yolunda - Cenap Şahabettin
- B) Mir'atü'l-Memalik - Evliya Çelebi
- C) Anadolu Notları - Reşat Nuri Güntekin
- D) Düşsem Yollara Yollara - Haldun Taner

#### 10. Aşağıdakilerden hangisi sunum hazırlarken dikkat edilmesi gerekenlerden biri değildir?

- A) İlk slaytta sunumun konusu, sunumu hazırlayanın bilgileri yer almamalıdır.
- B) Slaytlar amaca uygun ifadeler ve görseller içerecek şekilde mümkün olduğunca sade hazırlanmalıdır.
- C) Sunuda konuşmacıya anlatacaklarını hatırlatan uzun, ayrıntılı cümleler kullanılmalıdır.
- D) Slaytların her birinde yazı karakteri ve boyutu aynı olmalıdır.

### 3. OTURUM

(543) TÜRK DİLİ VE ED. – 3

1. (I) Şehrin soğuğu sindikçe sokağıma, hafızam daha hızlı çalışıyordu. (II) Hiç yorulmadan hatırlamaya devam ediyordum. (III) Yaşadıklarımın bende kalan yansımalarından ibarettim. (IV) İnsan, özüne indiğinde daha değerli görmek istiyor kendisini.

**Bu parçadaki numaralanmış cümlelerin hangisinde zarf-fiil yoktur?**

- A) I B) II C) III D) IV

2. Aşağıdakilerden hangisi yapma destandır?

- A) Henriade B) Nibelungen  
C) Şinto D) İgor

3. Bu orman çok karanlıktır. Sanki ıssızlık yuva yapmış kendine. Hiçbir canlı yaşamıyor sanki. Hangi insan buraya korkusuzca girebilir ki?

**Bu parçada aşağıdaki sıfat türlerinden hangisi yoktur?**

- A) Belgisiz B) Niteleme  
C) İşaret D) Soru

4. Türk hikâyeciliğiyle ilgili aşağıda verilen bilgilerden hangisi yanlıştır?

- A) Halk hikâyelerinin giriş bölümü olan döşeme; nazım ve nesirden oluşur ve kalıplaşmıştır.  
B) Millî Edebiyat hikâyelerinde Türkcülük, çağdaşlaşma, batıl inançlar ve cehalet gibi konular işlenmiştir.  
C) Dede Korkut Hikâyeleri'nde olağanüstü olaylara yer verilmiştir.  
D) Samipaşazade Sezai'nin "Küçük Şeyler" adlı eseri Türk edebiyatının ilk hikâye örneği kabul edilir.

5. Gülseren Budayıcıoğlu küçük hikâyelerden oluşan kitabıyla işte yeniden karşınızda ( ) Hayatın Sesi ( ) Hayatla mücadele etmeyi bırakmayan ( ) onunla iyi geçinen insanların capcanlı hayatına dikkat çekiyor yazar ( )

**Bu parçada yay ayrıla gösterilen yerlere gelmesi gereken noktalamaların hangisinde verilmiştir?**

- A) (, (.) (,) (!)  
B) (: (.) (,) (.)  
C) (: (... ) (; ) (!)  
D) (, (... ) (; ) (.)

6. Dünya Dergiler Birliğinin düzenlediği

I

14. Uluslararası Dergi Günleri başlı-

II

yor. 12-15 Ekim tarihleri arasında

III

Sirkeci tren garında düzenlenecek

IV

etkinliğe yurt içinden ve yurt dışından katılım sağlanacak.

**Bu parçadaki numaralanmış sözlerin hangisinde yazım yanlışı yapılmıştır?**

- A) I B) II C) III D) IV

7. "Bağlı" sözcüğü, aşağıdaki cümlelerin hangisinde "gerçekleşmesi bir şartı gerektiren" anlamında kullanılmıştır?

- A) Yeni dikilen fidanlar rüzgârda kırılmanın diye yanlarındaki çubuklara bağlıydı.  
B) Bizim çalıştığımız birim Ar-Ge Genel Müdürlüğüne bağlıydı.  
C) Şirketin iflastan kurtulması, girdiğimiz ihaleyi kazanmamıza bağlıydı.  
D) Yaşadıkları onca başarısızlığa rağmen taraftarlar kulüplerine bağlıydı.

8. (I) Dünyada, bir milletin adıyla özdeş hâle gelmiş ender müzik türlerinden biridir türkü. (II) "Türk" sözüne nispet i'si eklenerek oluşturulan bu kelime, Türk'ün adıyla anılmış ve dünyaya bu adla yayılmıştır. (III) Uygur metinlerinden itibaren eski Türklerin müzik kültürüyle ilgili bilgilere rastlamaktayız. (IV) Buradan türkünün; Türklere ait olan, onların icat ettikleri bir ezgi, bir müzik türü olduğu anlaşılmaktadır.

**Bu parçadaki numaralanmış cümlelerden hangisi düşüncenin akışını bozmaktadır?**

- A) I B) II C) III D) IV

9. Bazen bilim insanları tarafı olabilir, toplumsal veya ekonomik çıkarlarını düşünebilir. Bu yanlılıklar ve çıkarlar, bilimsel sonuçların çarpıtılmasına neden olabilir. Ama bilim dünyası ortaya çıkan yeni bilgileri hemen kabul etmez çünkü her yeni bilgiye şüpheci yaklaşır. Bilim topluluğunun üyeleri arasındaki açık ve özgür tartışmalar sonucunda da bu hatalar yakalanır ve düzeltilir.

**Bu parçaya göre, bilimsel hataların ortaya çıkarılmasında bilimin öne çıkan özelliği aşağıdakilerden hangisidir?**

- A) Eleştirel bakış açısı  
B) Tarafsızlık  
C) Gözlem ve deneye dayalı olması  
D) Evrensel olması

10. Ala gözlerini sevdiğim dilber Kokuya benzettim güller içinde İnceciktir belin, hılaldır kaşın Selviye benzettim dallar içinde

**Bu şiirin, konusuna göre türü aşağıdakilerden hangisidir?**

- A) Koçaklama B) Taşlama  
C) Güzelleme D) Ağıt

### 3. OTURUM

(545) TÜRK DİLİ VE ED. – 5

#### 1. Realizm akımıyla ilgili aşağıdaki bilgilerden hangisi yanlıştır?

- A) Gözleme ve çevre betimlemelerine önem verilmiştir.
- B) Üslubun sağlam, açık ve söz sanatlarından uzak olmasına dikkat edilmiştir.
- C) Yazarlar eserlerinde kişiliklerini gizlememişlerdir.
- D) "Sanat sanat içindir." ilkesi benimsemiştir.

#### 2. Aşağıdaki eserlerden hangisi Ahmet Rasim'e ait değildir?

- A) Eşref Saat
- B) Şehir Mektupları
- C) Muharrir Bu Ya
- D) Ramazan Sohbetleri

- 3. I. Yeni şairler mürekkebe çok su katıyorlar.
- II. Çocuklarla uğraşmak bana neşe ve gençlik veriyor.
- III. Her küçük hata, fark ettiğimiz an bizi eğitir.
- IV. Sanat eserleri, meydana gelir gelmez tabiata ait olur.

#### Numaralanmış cümlelerden hangilerinin öge dizilişi aynıdır?

- A) I ve II
- B) I ve IV
- C) II ve III
- D) III ve IV

- 4. I. Parlamak, parıldamak
- II. Isı, ışık veren bir konuma geçmek
- III. Bütünü veya bir bölümü ateş veya sıcaklığın etkisiyle bozulmak
- IV. Isı etkisiyle vücudun bir yanı yara olmak, kızarmak veya rengi koyulaşmak

#### "Yanmak" sözcüğü aşağıdaki cümlelerin hangisinde numaralanmış anlamlarından herhangi biriyile kullanılmamıştır?

- A) Sana, güneşin altında o kadar kalırsan yanarsın, demiştim.
- B) Şimdiki arabalarda hava karardığında farlar otomatik yanıyor.
- C) Bizi bayağı uğraştırdı ama sonunda soba yandı.
- D) İçinde unutunca tost makinesindeki ekmekler yanmış.

#### 5. Aşağıdaki cümlelerin hangisinde altı çizili sözün yazımı doğrudur?

- A) Bayram üzeri işlerimiz yoğun olduğu için dükkân gece on ikiye kadar açık olur.
- B) Mahkeme, dava tarihini vermek için bilir kişi raporunu bekliyor.
- C) Sizinle birarada çalışmak gerçekten zevkliydi, teşekkür ederim.
- D) Arkadaşlarla tatlı tatlı sohbet ederken Nuran birdenbire ayağa kalktı.

#### 6. Aşağıdaki cümlelerin hangisinde bir noktalama işareti yanlış kullanılmıştır?

- A) İnsanlar bu yeni yaşam biçimine uyum sağlayabilecek mi, bunu zaman gösterecek.
- B) Dedemden bize şu iki şey kalmıştı; zeytin bahçesi, beş kitaplık dolusu kitap.
- C) Çocuklarını çevresine toplayıp "Yarın hep birlikte bir doğa yürüyüşü yapacağız." dedi.
- D) Ormandaki kulübede -bir şeyler yazmak istediğinde oraya giderdi-bir hafta kaldı.

- 7. Bir yapay zekâ ne üretmesi isteniyorsa üreteceği şeyle ilgili eğitilebilir. Sanat eseri üretmesi istenen bir yapay zekâyâ milyonlarca şarkı, resim, kitap yüklendiğinde nasıl bir sanat eseri üreteceğini öğrenir. Peki, ürettiği bir resim, bir şarkı benzersiz olabilir mi? Çünkü yapay zekânın ürettiği eser başka sanatçıların eserlerinden bir parça taşımaktadır. Peki, başarılı bir sanatçının eserinin ne kadarı kendisine; ne kadarı birikim edinmesini sağlayan diğer sanatçılara aittir? Böyle bir ayırım yapmak pek mümkün değil. Bir ıssız adada, hiçbir sanat eserine maruz kalmadan doğup büyüyen bir kişinin, sanat mirasına benzerlik göstermeyen bir eser ortaya koyup koyamayacağını bilmiyoruz. Bu durumda, insan ile yapay zekânın ortaya koyduğu eserler arasında orijinallik bakımından pek de fark olmadığı söylenebilir.

#### Bu parçada asıl anlatılmak istenen aşağıdakilerden hangisidir?

- A) Yapay zekânın bir sanat eseri üretmesi imkânsızdır.
- B) Sanat eseri üretebilmek için o alanda geniş bir bilgi ve kültür birikimine sahip olmak gerekir.
- C) İnsanlar sanat eseri üretme konusunda her zaman yapay zekâdan üstün olacaktır.
- D) Yapay zekânın da insanın da ürettiği sanat eserinin özgünlüğü tartışmaya açıktır.

- 8. Evin dışında soğuk bir karanlık hâkimken kahvaltısını etti adam. Üzerini kat kat giyinip sıcağı evinden çıktı. Gece boyunca yağın kar, doldurmuştu yine her yer. Bata çıka ilerledi sokak boyunca. Evi uzaktı şehre, çalıştığı fabrika daha da uzaktı. Otobüs günde bir kere gelirdi bu ucra mahalleye, o da böyle havalarda gecikirdi zaten. Her sabah, her akşam bu yol yürünecekti; çaresi yoktu. Yürürdü de. Çocukluğunda, gençliğinde az mı yürürdü kasabaya! Köyden abisiyle çıkar, yürüyerek aşağı köye varırlardı gece yarısı. Geceyi köy odasında geçirip sabah devam ederlerdi yola. Yürürdü o. Aılışkındı.

#### Bu parçanın anlatımıyla ilgili aşağıdakilerden hangisi söylenemez?

- A) Karşılaştırmaya yer verilmiştir.
- B) Kahraman bakış açısıyla yazılmıştır.
- C) Geriye dönüş tekniğinden yararlanılmıştır.
- D) Betimleme yapılmıştır.

### 3. OTURUM

9. Buradan gittin gideli nasıl içliyiz, bil-sen!  
Göklerin gözü yaşlı, kırlar hazin, ben hasta;  
Sensiz geçecek günler için bütün köy yasta...  
Gelsen de bir gün gözyaşlarımızı silsen!..

**Bu dörtlükle ilgili aşağıdakilerden hangisi söylenemez?**

- A) Hece ölçüsüyle yazılmıştır.
- B) Uyak düzeni sarmaldır.
- C) Tam ve zengin uyak vardır.
- D) Redif kullanılmıştır.

10. **Saf şiir anlayışıyla ilgili aşağıdakilerden hangisi yanlıştır?**

- A) "Sanat, sanat içindir." anlayışıyla şiir yazılmıştır.
- B) Parnasizm akımının ilkeleri esas alınmıştır.
- C) Öğreticilikten uzak durulmuş, im-gelere ağırlık verilmiştir.
- D) Mükemmeliyetçilik ilkesiyle eser verilmiştir.

(546) TÜRK DİLİ VE ED. – 6

1. Hikâye, roman, anı, mensur şiir, de-neme, makale, tiyatro türlerinde eser-ler verdi. Fecriati topluluğuyla sanat hayatına başlasa da Millî Edebiyat akımını benimsedi. Romanlarında, birbirini tamamlayan bireysel ve toplumsal yaşamımızı yansıttı. Hemen her romanında tarihsel olaylara bağlı kalarak insanların kişiliklerini yansıttı. *Bir Serencam, Kiralık Konak, Yaban, Erenlerin Bağından* eserlerinden bazılarıdır.

**Bu parçada tanıtılan sanatçı aşağıdakilerden hangisidir?**

- A) Reşat Nuri Güntekin
- B) Necip Fazıl Kısakürek
- C) Yakup Kadri Karaosmanoğlu
- D) Halide Edip Adıvar

2. **Aşağıda verilen eleştiri türündeki eserlerden hangisi Cumhuriyet öncesi döneme ait değildir?**

- A) Takdir-i Elhan
- B) Destursuz Bağa Girenler
- C) Zafename
- D) Takip

3. İnsanlar ihtiyaçladıkça yaşanmış anı-larıyla tutunmaya çalışırlar hayata.

**Bu cümledeki anlatım bozukluğunun nedeni aşağıdakilerden hangisidir?**

- A) Sözcüğün yanlış anlamda kullanılması
- B) Anlamca çelişen sözcüklerin kullanılması
- C) Sözcüğün yanlış yerde kullanılması
- D) Gereksiz sözcük kullanılması

4. **Aşağıdaki tiyatro eserlerinden hangisi Cumhuriyetin 1923-1950 arası döneminde verilmemiştir?**

- A) Nalınlar
- B) Köşebaşı
- C) Bir Adam Yaratmak
- D) Gölgele

5. **Aşağıdaki cümlelerin hangisinde noktalama yanlışı vardır?**

- A) Adalet Ağaoglu'nun, oyunlarında toplumun sorunlarına ve güncel gelişmelere duyarlı bir yaklaşım görülür.
- B) Ya Rabbi, Halide Edip'te ne çok duygu ne bitmez tükenmez bir coşkunluk var!
- C) Birçok kimse "Yahya Kemal ne yaptı ki bu kadar şöhrete erişti?" diyor.
- D) Günümüz edebiyatında gençler, ustalara aldırma; ustalar da gençleri umursamaz oldu.

6. (I) Hiç bir hayat mücadelesi bu kadar sürekli ve çetin olmamıştır. (II) Bu yüz-den daha otuz beşime basmadan her şeyin bittiğini düşündüm. (III) Bunun için değildir ki çevremdekiler bana acıyarak bakıyorlardı. (IV) Hiçkimse bana acımanın dışında beni anlamaya çalışmıyordu.

**Bu parçadaki numaralanmış cümlelerin hangisinde tüm sözcüklerin yazımı doğrudur?**

- A) I B) II C) III D) IV

7. I. Amacıyla, maksadıyla  
II. Neden ve sonuç bildiren bir söz  
III. Hakkında  
IV. Karşılığında, karşılık olarak

**"İçin" sözcüğü, aşağıdakilerin hangisinde numaralanmış anlamlarının herhangi biriyle kullanılmamıştır?**

- A) Binanın yöneticisi için herkes, işini çok iyi yapıyor, diyor.
- B) Arabadaki bu ses sistemi için 20 bin lira vermiş.
- C) Arkadaşı için her zaman fedakârlık yapmaya hazır biridir o.
- D) Çocuklara ufak tefek hediyeler alması onların gönlünü kazanmak içindi.



### 3. OTURUM

8. Hayret duygumuzu tetikleyen, düşünme eylemimizi harekete geçiren, her okunduğunda insanı büyüleyip mutlu eden kitaplar elbette var. Fakat okunacak kitap sayısının sınırsız, hayatımızın sınırlı olduğunu düşündüğümüzde bunun bir lüks olduğunu düşünüyoruz. İnsanın düşüncelerini zenginleştirecek, farklı duygulara yelken açmasını sağlayacak, yeni dünyalara kapı açacak onca kitap varken bir kitap üzerinde patinaj yapmak doğru değil. Şahsen ben bir kitaba ancak makale üzerinde çalışırken veya unuttuğum önemli bir kısmını hatırlamak için geri dönerim.

**Bu parça aşağıdaki sorulardan hangisini yanıtlamak amacıyla yazılmıştır?**

- A) Yayımlanan kitapların hepsini okuyamayacak olmanız sizi üzüyor mu?
- B) Bir kitabın, insanlar üzerinde ne tür etkiler bırakmasını beklersiniz?
- C) Basılmış her bir kitabın değerli olduğunu söylemek mümkün mü?
- D) Bazı kitapların tekrar tekrar okunmasını anlamlı buluyor musunuz?

9. (I) Günümüzde internet üzerinden aktarılan verileri şifrelemek için kullanılan kriptografi yöntemlerinden biri de simetrik algoritmalarıdır. (II) Simetrik algoritmaların temel özelliği hem şifreleme yapmak hem de şifreyi çözmek için aynı "anahtar" kullanmasıdır. (III) Simetrik kriptografiyle ilgili temel sorun, anahtarın nasıl belirleneceğidir. (IV) Gönderici, alıcının da bildiği anahtarla mesajı şifreler; alıcı da bu anahtarı kullanarak şifreli metni çözer. (V) Böylece, kullanılan şifreli anahtar, gönderici ve alıcıdan başkası tarafından bilinmediği için mesajlaşma tamamen güvenli hâle gelmiş olur.

**Bu parçadaki numaralanmış cümlelerden hangisi düşüncenin akışını bozmaktadır?**

- A) II B) III C) IV D) V

10. "Mülakat-röportaj" karşılaştırmasıyla ilgili aşağıda verilenlerden hangisi yanlıştır?

- A) Röportajlar fotoğraf ve belgelerle desteklenirken mülakatta böyle bir zorunluluk yoktur.
- B) Röportajlar toplumun genelini ilgilendirirken mülakatlar belirli bir kesimi ilgilendirir.
- C) Röportaj yazarı mülakat yazarına göre daha nesnel bir tutum izler.
- D) Röportajlar konuyla ilgili herhangi bir kişiyle yapılabilecekken mülakatlar, alanında uzman kişilerle yapılır.

(608) SEÇ. DEM. VE İNSAN HAK. – 2

1. Çalışma ilişkilerini düzenlemek, çalışanlar için elverişli çalışma koşulları ve çalışmayla ilgili yasalarda standart sağlamak amacıyla 1919'da İsviçre'de kurulan uluslararası kuruluş aşağıdakilerden hangisidir?

- A) Avrupa Konseyi
- B) Milletler Cemiyeti
- C) Uluslararası Çalışma Örgütü
- D) Avrupa İnsan Hakları Mahkemesi

2. İnsan haklarına saygıyı, dünyanın her yerinde gerçekleştirmeyi taahhüt eden ilk belge aşağıdakilerden hangisidir?

- A) Amerikan Anayasası
- B) İngiliz Haklar Bildirgesi
- C) Virginia Haklar Bildirgesi
- D) İnsan Hakları Evrensel Bildirgesi

3. Türkiye, insan haklarını koruma altına almak amacıyla Birleşmiş Milletler Örgütü bünyesinde imzalanan aşağıdaki sözleşmelerden hangisini onaylamıştır?

- A) İşkenceye ve Başka Zalimce İnsanlık Dışı veya Küçültücü Davranış ve Cezalara Karşı Sözleşme
- B) Apartheid Suçunun Cezalandırılması ve Kaldırılması Uluslararası Sözleşmesi
- C) Ekonomik, Sosyal ve Kültürel Haklar Uluslararası Sözleşmesi
- D) Kişisel ve Siyasal Haklar Uluslararası Sözleşmesi

4. Aşağıdakilerden hangisi Avrupa İnsan Hakları Sözleşmesi'yle bireylere tanınan hakların gerçekleştirilmesini sağlamak üzere oluşturulan denetim organlarından?

- A) Danışma Komitesi
- B) Delegeeler Komitesi
- C) Genel Sekreterlik
- D) Hür Seçimler Bürosu

5. Aşağıdakilerden hangisi Avrupa Birliği için kullanılmış isimler arasında yer almaz?

- A) Avrupa Konseyi
- B) Avrupa Topluluğu
- C) Avrupa Ekonomik Topluluğu
- D) Avrupa Kömür ve Çelik Topluluğu

### 3. OTURUM

6. "Bir toplumda toplumsal yapının bütününe dokunmaksızın eskiyen, güncelliğini kaybeden, toplumun ihtiyaçlarına cevap veremeyen kurum ve kuralların düzeltilmesi ve iyileştirilmesi"  **aşağıdaki kavramlardan hangisiyle ifade edilir?**

- A) Laiklik
- B) Atatürkçülük
- C) Çağdaşlaşma
- D) Reform

9.  **Millî gelirin adaletli dağıtıldığı, vatandaşların nimette ve külfette eşit oldukları bir toplum düzeni gerçekleştirmeyi amaçlayan Atatürk ilkesi aşağıdakilerden hangisidir?**

- A) Devletçilik
- B) Halkçılık
- C) İnkılapçılık
- D) Milliyetçilik

10.  **Atatürk "Çağdaş topluma ayak uyduramayan bir millet yok olmaya mahkûmdur." ifadesiyle aşağıdaki ilkelerden hangisinin önemine vurgu yapmıştır?**

- A) Laiklik
- B) Milliyetçilik
- C) İnkılapçılık
- D) Cumhuriyetçilik

7.  **Amasya Genelgesi'nde yer alan "Milletin bağımsızlığını, yine milletin azim ve kararı kurtaracaktır." ifadesi Atatürk inkılabının aşağıdaki ilkelerinden hangisiyle doğrudan ilişkilidir?**

- A) Laiklik
- B) Halkçılık
- C) Milliyetçilik
- D) Cumhuriyetçilik

(619) SEÇ. TÜRK DİLİ VE ED. – 1

1. I. Turan Oflazoğlu  
II. sunar  
III. ince çizgilerle  
IV. günümüz insanına  
V. tarihte iz bırakmış olayları

**Numaralanmış sözlerle "Özne / Belirtili nesne / Dolaylı tümleç / Zarf tümleci / Yükleme" dizilişinde bir cümle oluşturulduğunda sıralama aşağıdakilerden hangisi olur?**

- A) I - V - III - IV - II
- B) I - III - IV - V - II
- C) I - IV - V - III - II
- D) I - V - IV - III - II

8.  **Aşağıdaki tarihsel olaylardan hangisi Atatürk döneminde yaşanan gelişmeler arasında yer almaz?**

- A) Çok partili siyasal yaşama geçiş
- B) Teşkilat-ı Esasi'nin kabulü
- C) Saltanatın kaldırılması
- D) Türk Tarih Kurumunun kurulması

2. (I) Bulutlar dağıldığı için şimdi her tarafı rahatça seyrede biliyorduk. (II) Buranın deniz seviyesinden yüksekliği dört yüz metreden fazlaydı. (III) İki tarafta ki yalçın kayalar dik ve yüksekti. (IV) Bu yüzden derenin içi yalnız birkaç saat güneş görüyordu.

**Bu parçadaki numaralanmış cümlelerin hangisinde yazım yanlışı yoktur?**

- A) I
- B) II
- C) III
- D) IV

3.  **Dost bağının meyveleri erişti  
Ayva benim turunc benim nar benim  
Gözüm yaşı ummanlara karıştı  
Cefakârım sitemkârım yâr benim**

**Bu dördütlükteki altı çizili dizelerde aşağıdaki söz sanatlarından hangisi vardır?**

- A) Teşhis
- B) Mübalağa
- C) Tecahülüarif
- D) Teşbih

4. — Rahatsız ediyorum efendim, bir şey soracağım ( )  
— Söyle!  
— Marangoz Hasan Efendi'nin akrabasıyım ( ) şimdi trenden indim. Beni burada bir çırak bekleyecekti, ben İstanbul'u pek ( )  
— Ha ( ) ben de seni bekliyordum. Eşyan nerede ( )

**Bu parçada yay ayrıçla gösterilen yerlere gelmesi gereken noktalama işaretleri aşağıdakilerden hangisinde sırasıyla verilmiştir?**

- A) (.) (,) (... ) (,) (?)
- B) (?) (,) (... ) (!) (!)
- C) (.) (,) (!) (!) (?)
- D) (?) (,) (!) (,) (.)

### 3. OTURUM

5. Yağış ve rüzgâr erozyona neden olan doğal faktörlerdendir. Yağışın cinsi ve süresi erozyonun hızı ve şiddeti üzerinde etkilidir. Normal çisentili yağmur erozyona yol açmazken sağanak yağmur, toprağı hızla aşındırır. Aynı şekilde normal kar yağışı erozyona yol açmaz ancak yoğun hâlde gerçekleşen dolu yağışı erozyona neden olur. Yağmur ve dolu nedeniyle meydana gelen aşınmalara su erozyonu denir. Diğer bir iklim elemanı olan rüzgâr da yapmış olduğu mekanik etkiyle yeryüzünden aşındırdığı toprağı başka bölgelere taşır. Bu şekilde gerçekleşen erozyona da rüzgâr erozyonu denir.

**Bu parçayla ilgili aşağıdakilerden hangisi söylenemez?**

- A) Bilimsel bir metinden alınmıştır.
- B) Terim anlamlı sözcüklere yer verilmiştir.
- C) Dil, göndergesel işlevde kullanılmıştır.
- D) Bir düşünce kanıtlanmaya çalışılmıştır.

6. Şu cümleyi siz de duymuşsunuzdur birçok felsefeciden: Felsefenin yerinde gözü var edebiyatın, bilgiçlik taslaması da bu yüzden. Fakat edebiyatçılar da buna karşılık "Felsefe, edebiyata özenmeden edemez." düşüncesini savunurlar. Yalnız bu görüş her filozof için geçerli değil, o zaman kuru bir dille yazan filozoflara ne demeli? Gene de bu ikisi yani edebiyatla felsefe yakın durur birbirine. Edebiyat çok yerde felsefe tadı verir, felsefe de edebiyata çalar zaman zaman.

**Bu parça aşağıdaki metin türlerinden hangisine örnektir?**

- A) Anı
- B) Günlük
- C) Sohbet
- D) Makale

7. Klasik şiirin müstezatını, biçim özelliklerini değiştirerek serbest şiire yaklaştırdı. Şiirsel uyumu bozmadan düzyazıya yakın bir söyleyişe ulaştı. Şiirini aruzla yazdı ancak ölümüne yakın yazdığı çocuk şiirlerinde heceyi kullandı. *Rübâb-ı Şikeste*, *Halûk'un Defteri*, *Rübâbın Cevabı*, *Şermin* eserlerinden bazılarıdır.

**Bu parçada sözü edilen sanatçı aşağıdakilerden hangisidir?**

- A) Namık Kemal
- B) Tefik Fikret
- C) Mehmet Emin Yurdakul
- D) Yahya Kemal Beyatlı

8. (I) Cüneyt Gökçer, yeryüzünün sayılı oyuncularından biridir. (II) Öyle ki Lawrence Olivier gibi, Alec Guinness, Marlon Brando gibi büyük oyuncular arasında yer alır. (III) O da bu büyük sanatçılar gibi sahneye girer girmez kendine özgü bir çekim alanı oluşturabilen, seyircisini bu alana sokarak oyunun sonuna dek orada tutabilen bir oyuncudur. (IV) Sahnede konuşurken dili kullanma becerisiyle izleyicisini tiyatronun büyüleyici serüveninde yolculuğa çıkarır. (V) Canlandırdığı karakterlerin kişiliğiyle öyle bütünleşir ki sanki o karakterler yanı başınızda nefes alıp verir.

**Cüneyt Gökçer'in yeryüzünün sayılı oyuncularından biri olmasının nedenleri bu parçadaki numaralanmış cümlelerin hangisinden itibaren açıklanmaya başlanmıştır?**

- A) II
- B) III
- C) IV
- D) V

9. Rumeli türküleri, doğduğu coğrafyanın bir sonucu olarak sıla hasreti ve kahramanlık temalarını sıklıkla ele almaktadır. Öyle ki bu türküleri serhat türküleri de denilmektedir. Makam özellikleri tamamıyla Türk sanat müziğiyle örtüşür. En çok hüseyini makamı kullanılmakla birlikte hicaz, segâh, uşşak, rast, kürdi ve saba makamları da karşımıza çıkmaktadır. Dilsiz kaval, zurna, kabak kemane, zilli maşa, bağlama gibi halk çalgılarının yanı sıra sanat müziği çalgılarının da yaygın biçimde kullanılması Rumeli türkülerinin belirgin bir özelliğidir.

**Bu parçada "Rumeli türküleri" ile ilgili aşağıdakilerden hangisine değinilmemiştir?**

- A) Hangi makamlarda söylendiğine
- B) İşlenen temaların neler olduğuna
- C) Ne tür çalgılarla icra edildiğine
- D) Türk sanat müziğinden hangi yönden ayrıldığına

10. (I) Demirci Mehmet her ortamda hep kılıçtan, demirden, çelikten, ateşten laf açardı. (II) Sadece muharebe zamanları dükkânına kilit vurur, ortalıkta bir vakit hiç görünmezdi. (III) Muharebe sonlanıp ortalık süt liman olunca da tekrar meydana çıkardı. (IV) Onu yakından tanıyanlar onun çalışkanlığına ve vatani için gösterdiği fedakârlıklara karşı büyük bir hayranlık duyardı.

**Bu parçadaki numaralanmış cümlelerin hangisinde "sakinleşmek, durulmak" anlamına gelen bir deyim kullanılmıştır?**

- A) I
- B) II
- C) III
- D) IV

### 3. OTURUM

#### (620) SEÇ. TÜRK DİLİ VE ED. – 2

1. Tarih bilincinden yoksun bir insana, sanıyorum dünyanın hiçbir yerinde kesinlikle "aydın" gözüyle bakılamaz.

**Bu cümledeki anlatım bozukluğunun nedeni aşağıdakilerden hangisidir?**

- A) Anlamca çelişen kelimelerin kullanılması  
B) Anlam belirsizliği  
C) Mantık ve sıralama yanlışlığı  
D) Kelimenin yanlış anlamda kullanılması

2. — **Yakınname'nin hazırlanması ne kadar sürdü?**

— Yaklaşık üç yılda hazırlandı bu kitap. Gezi rehberi gibi bir kitap olmasını istemediğim için fotoğraf kullanmadım. Biraz edebiyat tadı olsun, tüm hissettiklerim olsun istedim. İnsanları, öğretici bir üslupla sıkmak istemedim.

— **Kitabınızın her bölümünde farklı geziler anlatılıyor. Sizin favoriniz hangi bölüm?**

— Kitabın "Anadolu'da Gezgün Olma" adlı ilk bölümü benim için özeldir. Yaptığım 4 bin 500 km'lik gezi anlatılıyor. İstanbul'dan başlayıp Karadeniz sahilini Batum'a kadar gezip oradan Erzurum, Van Gölü, Malatya ve Konya'dan tekrar İstanbul'a döndüm.

**Bu parça aşağıdaki metin türlerinden hangisine örnektir?**

- A) Gezi yazısı B) Deneme  
C) Röportaj D) Sohbet

3. Güzeli arayan ( ) ruhu dinginliğe ve huzura ulaştırın sanatlardan biri de şiiirdir. Sanatın pek çok kolu bulunduğuna göre bunların arasında farklılıklar olmalıdır ( ) Öyleyse bu noktada şiiir nasıl bir sanattır ( ) Ahmet Hamdi Tanpınar şiiir için şöyle der ( ) Şiiir bir iç kale sanattır.

**Bu parçada boş bırakılan yerlere getirilmesi gereken noktalama işaretleri sırasıyla aşağıdakilerin hangisinde verilmiştir?**

- A) (,) (.) (?) (:;) B) (,) (:;) (?) (:;) C) (:;) (.) (!) (.) D) (:;) (:;) (!) (.)

4. (I) Bir ilk bahar sabahı Elazığ'ın Palu ilçesinde neşeyle uyanıyoruz güne. (II) Şehirin dört bir yanı bu sabah sonsuz bir sessizlikle çevrili. (III) Sevincinden mi bilinmez, Güneş parlak ışıklarıyla her yanı sarıp sarmalamış. (IV) Çiçekleri henüz açmış ağaçların seyrine dalyoruz birkaç arkadaş.

**Bu parçadaki numaralanmış cümlelerin hangisinde yazım yanlışlığı yoktur?**

- A) I B) II C) III D) IV

5. Burada tam anlamıyla kahraman bile yok, olaylarla sürüklenen insanlar var. Kişiler -en önemileri bile- bir roman kahramanı için duyacağımız ilgiyi uyandırmadan zaman zaman görünüp kayboluyorlar. Kendi varlıklarını haklı kılacak güçte değiller. Çoğu, olay örgüsü gerektirdiği için oradaymış duygusunu uyandırıyor bizde.

**Bu parça aşağıdaki eleştiri türlerinden hangisine örnektir?**

- A) Sanatçıya yönelik  
B) Eseri konu alan  
C) Topluma yönelik  
D) Okura dönük

6. • Abbas Sayar, ilk romanı *Yılıkı Atı*'nda, yılıkığa bırakılmış bir atın hikâyesini anlatır.  
• Adalet Ağaoğlu, *Bir Düşün Gecesi* adlı romanında Almanya'daki işçilerin yaşadığı sorunları ele alır.  
• *Tutunamayanlar* romanında Oğuz Atay, küçük burjuvanın düşünce biçimi ve davranışlarını ironik bir dille anlatır.

**Bu cümleler "Cumhuriyet Dönemi romancıları (1970-1980)" ile ilgili doğru (D)-yanlış (Y) olarak değerlendirildiğinde sıralama aşağıdakilerden hangisi olur?**

- A) Y-D-D B) Y-D-Y  
C) D-Y-Y D) D-Y-D

7. "Nalınlar" adlı tiyatro eseri aşağıdaki sanatçılardan hangisine aittir?

- A) Orhan Asena  
B) Haldun Taner  
C) Necati Cumalı  
D) Refik Erduran

8. İnsanları motive etmek, onların kendilerini gerçekten takımın bir parçası gibi hissedip başarılı olmalarına yetmez. Takım kurmaktan daha çok, takım ruhu oluşturmak önemlidir. Ayrıca olası hayal kırıklığına karşı bazı kuralları göz ardı etmek asla hoş karşılanmaz.

**Aşağıdaki açıklamalardan hangisi bu parçadaki altı çizili sözlerden herhangi birine ait değildir?**

- A) Gereken önemi vermemek  
B) İsteklenmek, güdülenmek  
C) Çok istenilen veya umulan bir şeyin gerçekleşmeyişinden duyulan üzüntü  
D) Korku ve bunalım yaratan, kişinin çabalarına karşın kurtulamadığı düşünce

### 3. OTURUM

9. Aşağıdakilerin hangisinde cümledeki anlam yay araç içinde doğru verilmiştir?

- A) Ne yazık ki romandaki tarihî olaylar okura edebî dilden uzak bir şekilde aktarılmış. (Hayıflanma)
- B) İnsanlardan sürekli kaçanlar, hayatta hiçbir zaman mutlu olamaz. (Ön yargı)
- C) Cahit Sıtkı Tarancı, edebiyatımızda, şiir türünde çok sayıda eser vermiş şahsiyetlerden biridir. (Beğeni)
- D) Yazarımız hatıralarında, hayatında yer etmiş kişilerin bilinmeyen yönlerinden söz ediyor. (Tahmin)

10. Acıkan yemek yer, uykusu gelen uyur. Hiç kimse bir diğ erinin karnını doyuramaz, hiç kimse bir başkasının uykusunu uyuyamaz. Bilgi de böyledir. Hiç kimse bir başkasının ne bildiğini bilemez. Ama iki insan aynı bilgiye sahip olabilir. Böyle bir olayın gerçekleşmesi için her iki insanın aynı tecrübeyi geçirmiş olması zorunludur. Bu durumda şöyle bir soru çıkıyor karşımıza: Bilgi bir insandan diğ erine aktarılamaz mı? Şahsi tecrübemize dayanarak bu soruya olumlu cevap veririz. Öğrendiklerimizin çoğunu başka insanlardan edinmişizdir. Fakat sadece insanlardan mı? Gökyüzünden, ırmaklardan, karıncalardan, kuşlardan da çok şey öğrenmişizdir.

**Bu parçadan aşağıdakilerin hangisi çıkarılabilir?**

- A) Bilgiyi pek çok insan el ele vere rek üretebilir.
- B) İnsan bilgiyi çeşitli yollarla elde edebilir.
- C) Bilgi, insanın en temel ihtiyaçlarından biridir.
- D) Tecrübe, bilgi kaynakları içerisinde önemli bir yer tutar.

#### (975) SEÇ. GİRİŞİMCİLİK – 2

1. Aşağıdakilerden hangisi fizibilite etüdünün yapılmasındaki temel amaçtır?

- A) Kâr ve zarar hesabının yapılması
- B) Afetlere karşı tedbirler alınması
- C) Projede çalışacak personel sayısının belirtilmesi
- D) İş yeri yerleşim planlarının yapılması

2. Aşağıdakilerden hangisi bireyin yeni bir iş girişimciliği için dikkat etmesi gereken en önemli öncelikdir?

- A) Yeteneklerine uygunluğu
- B) Piyasaların yönlendirmesine
- C) Elde edeceği gelir
- D) Piyasa koşulları

3. Aşağıdakilerden hangisi işletmelerin mal ve hizmet üretimiyle ülke ekonomisine yaptığı katkılardan değildir?

- A) Uluslararası ilişkileri güçlendirmesi
- B) Ülke dışından iş gücü akışını sağlaması
- C) Yeni teknolojilerin girmesi
- D) İhracatla döviz girişinin olması

4. Aşağıdakilerden hangisi fizibilite etüdünün ekonomik inceleme aşamalarından değildir?

- A) Alternatif teknolojilerin değerlendirilmesi
- B) Kuruluş yeri seçimi
- C) Ürün araştırması
- D) Ham madde analizi

5. Aşağıdakilerden hangisi sermaye şirketlerindedir?

- A) Kollektif şirket
- B) Komandit şirket
- C) Anonim şirketler
- D) Adi şirketler

6. Aşağıdaki iş fikirlerinden hangisinin uygulanması ve gerçekleşmesi diğ erlerinden daha zordur?

- A) Uzay turu organizasyonu yapmak
- B) Ev yemekleri sunan lokanta açmak
- C) İnternet ortamında eğitim vermek
- D) Elektrikli otomobillerin bakım işlemlerini yapmak

### 3. OTURUM

7. Bir işletmenin ürünlerinin yurt içinde ya da yurt dışında satışını ve pazarlamasını sağlayan işletmeye bağlı çalışan kişi ve işletmelere ne ad verilir?

- A) Franch'sing
- B) Pazarlamacı
- C) İnternet girişimciliği
- D) Bayilik, distribütörlük

9. Anonim şirket ile ilgili aşağıdaki bilgilerden hangisi yanlıştır?

- A) Ortaklar şirketin yönetimiyle ilgilenmezler.
- B) Kurulması için en az üç kişi gereklidir.
- C) Hisse ve pay senetlerinin satışıyla ortaklık devredilebilir.
- D) Ülke ekonomisine faydaları çoktur.

8. Tek kişilik işletmelerin (tacirler) olumsuz yönü aşağıdakilerden hangisidir?

- A) Kolay servet oluşturması
- B) Çabuk karar vermesi
- C) Büyüme kapasitesinin belli seviyede kalması
- D) Yaptığı kısıtlamalarla krediye olan ihtiyacın az olması

10. Aşağıdakilerden hangisi girişimleri destekleyen KOSGEB'in amaçlarından değildir?

- A) Kamu kaynaklarını etkin ve verimli kullanmak
- B) Alanına giren konularda öncü olmak
- C) İnsan kaynaklarını geliştirmek, verimliliği arttırmak
- D) Toplumun değer yargılarına önem vermek

TEST BİTTİ.  
CEVAPLARINIZI KONTROL EDİNİZ.



## CEVAP KÂĞIDI VE SORU KİTAPÇIĞI İLE İLGİLİ AÇIKLAMALAR

1. Cevap kâğıdınızdaki bilgilerin doğruluğunu kontrol ediniz ve cevap kâğıdınızı imzalayınız.
2. Cevap kâğıdı üzerinde kodlamalarınızı siyah kurşun kalemle yapınız.
3. Değiştirmek istediğiniz bir cevabı, yumuşak silgiyle cevap kâğıdını yıpratmadan temizce siliniz ve yeni cevabınızı kodlayınız.
4. Soru kitapçığının sayfalarını görevlilerin uyarıları doğrultusunda kontrol ediniz, baskı hatası var ise değiştirilmesini sağlayınız.
5. Soruların çözümü için size ayrıca boş kâğıt verilmeyecektir. Soru kitapçığının içindeki boş alanları soru çözümleri için kullanabilirsiniz.
6. Her sorunun dört seçeneğinden sadece biri doğrudur. Doğru seçeneği, cevap kâğıdınızın ilgili sütununa soru numarasını dikkate alarak yuvarlağın dışına taşırmadan kodlayınız. Soru kitapçığı üzerinde yapılan cevaplandırmalar dikkate alınmayacaktır.
7. Cevaplamaya istediğiniz dersin sorusundan başlayabilirsiniz. Cevabını bilmediğiniz sorular üzerinde fazla zaman kaybetmeden diğer sorulara geçiniz. Zamanınız kalırsa bu sorulara daha sonra dönebilirsiniz.
8. Yanlış cevaplarınız dikkate alınmadan sadece doğru cevaplarınız üzerinden puanlama yapılacaktır.
9. Soruları ve sorulara verdiğiniz cevapları, yanınızda götürmek amacıyla kaydetmeyiniz; hiçbir şekilde dışarı çıkarmayınız.
10. Sınav bitiminde soru kitapçığı ve cevap kâğıdını salon görevlilerine teslim ediniz.
11. Aday tarafından cevap kâğıdına yazılması veya işaretlenmesi gereken bilgilerde eksiklik ya da yanlışlık olması durumunda sorumluluk adaya ait olacaktır.

## SALON GÖREVLİLERİNCE SINAV BAŞLAMADAN ÖNCE ADAYLARA YAPILACAK SON UYARILAR

- Soracağınız bir şey varsa şimdi sorunuz, sınav başladıktan sonra sorularınıza cevap verilmeyecektir.
- Başlama zilini bekleyiniz.

*Hepinize başarılar dileriz.*

**(Salon başkanı başlama ve bitiş saatini tahtaya yazacaktır.)**

Bu kitapçığın her hakkı saklıdır. Hangi amaçla olursa olsun, kitapçığın tamamının veya bir kısmının Millî Eğitim Bakanlığı Ölçme, Değerlendirme ve Sınav Hizmetleri Genel Müdürlüğünün yazılı izni olmadan kopya edilmesi, fotoğraflarının çekilmesi, bilgisayar ortamına alınması, herhangi bir yolla çoğaltılması, yayımlanması veya başka bir amaçla kullanılması yasaktır. Bu yasağa uymayanlar, doğabilecek cezai sorumluluğu ve kitapçığın hazırlanmasındaki mali külfeti peşinen kabullenmiş sayılır.



23 MART 2025 TARİHİNDE YAPILAN AÇIK ÖĞRETİM LİSESİ / MESLEKİ AÇIK ÖĞRETİM LİSESİ /  
AÇIK ÖĞRETİM İMAM HATİP LİSESİ  
2024-2025 ÖĞRETİM YILI 2. DÖNEM SINAVI 3. OTURUM T KİTAPÇIĞI CEVAP ANAHTARI

(113) DİN KÜL. AHL. BİL. – 3	(133) TARİH – 3	(153) COĞRAFYA – 3	(165) SEÇ. MATEMATİK – 1
1. C 2. A 3. A 4. B 5. B 6. C 7. D 8. A 9. D 10. B	1. D 2. B 3. B 4. C 5. D 6. A 7. C 8. A 9. D 10. B	1. A 2. D 3. A 4. B 5. C 6. C 7. D 8. C 9. B 10. A	1. C 2. A 3. D 4. B 5. A 6. B 7. C 8. A 9. B 10. D
(114) DİN KÜL. AHL. BİL. – 4	(134) TARİH – 4	(154) COĞRAFYA – 4	(206) SEÇ. PSİKOLOJİ – 1
1. C 2. A 3. B 4. D 5. A 6. C 7. B 8. B 9. D 10. C	1. D 2. C 3. A 4. B 5. D 6. A 7. C 8. D 9. B 10. C	1. A 2. D 3. C 4. B 5. B 6. D 7. C 8. A 9. D 10. C	1. A 2. A 3. C 4. A 5. B 6. D 7. C 8. D 9. B 10. D
(116) DİN KÜL. AHL. BİL. – 6	(138) TARİH – 6	(158) SEÇ. COĞRAFYA – 4	(209) SEÇ. SOSYOLOJİ – 2
1. A 2. D 3. D 4. C 5. A 6. A 7. B 8. D 9. C 10. B	1. B 2. D 3. A 4. B 5. C 6. D 7. B 8. A 9. C 10. A	1. B 2. D 3. A 4. B 5. C 6. D 7. C 8. B 9. C 10. A	1. C 2. D 3. C 4. A 5. B 6. D 7. A 8. B 9. C 10. A
(122) FELSEFE – 2	(142) T.C. İNK. TAR. ATA – 2	(163) MATEMATİK – 3	(242) İNGİLİZCE – 3
1. C 2. A 3. D 4. B 5. A 6. C 7. D 8. B 9. A 10. B	1. C 2. D 3. A 4. D 5. B 6. C 7. D 8. A 9. B 10. C	1. D 2. C 3. A 4. C 5. B 6. A 7. C 8. B 9. D 10. B	1. D 2. C 3. D 4. A 5. B 6. C 7. C 8. B 9. A 10. D

23 MART 2025 TARİHİNDE YAPILAN AÇIK ÖĞRETİM LİSESİ / MESLEKİ AÇIK ÖĞRETİM LİSESİ /  
AÇIK ÖĞRETİM İMAM HATİP LİSESİ  
2024-2025 ÖĞRETİM YILI 2. DÖNEM SINAVI 3. OTURUM T KİTAPÇIĞI CEVAP ANAHTARI

(242) ALMANCA – 3

1. C
2. D
3. A
4. B
5. A
6. A
7. B
8. C
9. D
10. B

(428) SEÇ. FİZİK – 4

1. C
2. B
3. D
4. B
5. D
6. C
7. B
8. A
9. A
10. D

(445) SEÇMELİ BİYOLOJİ – 1

1. D
2. D
3. B
4. A
5. B
6. C
7. A
8. C
9. A
10. B

(478) SEÇ. MANTIK – 1

1. C
2. B
3. C
4. A
5. A
6. D
7. D
8. B
9. C
10. D

(242) FRANSIZCA – 3

1. B
2. D
3. A
4. C
5. A
6. D
7. D
8. C
9. B
10. A

(433) KİMYA – 3

1. B
2. D
3. D
4. C
5. B
6. B
7. A
8. C
9. A
10. C

(448) SEÇMELİ BİYOLOJİ – 4

1. D
2. A
3. C
4. A
5. C
6. B
7. A
8. D
9. B
10. B

(500) İNGİLİZCE – 6

1. C
2. A
3. B
4. A
5. D
6. B
7. C
8. A
9. D
10. B

(426) SEÇ. FİZİK – 2

1. C
2. D
3. D
4. B
5. A
6. C
7. A
8. B
9. D
10. A

(434) KİMYA – 4

1. B
2. B
3. D
4. C
5. A
6. A
7. D
8. B
9. D
10. C

(452) SEÇ. ÇAĞDAŞ TÜRK  
VE DÜNYA TARİHİ – 2

1. A
2. D
3. C
4. B
5. A
6. C
7. A
8. C
9. D
10. B

(500) ALMANCA – 6

1. A
2. C
3. D
4. C
5. D
6. B
7. A
8. B
9. A
10. D

(427) SEÇ. FİZİK – 3

1. A
2. C
3. D
4. D
5. A
6. B
7. D
8. C
9. B
10. A

(435) SEÇMELİ KİMYA – 1

1. A
2. B
3. A
4. D
5. B
6. C
7. C
8. B
9. C
10. D

(468) SEÇ. MATEMATİK – 4

1. B
2. A
3. C
4. A
5. B
6. C
7. A
8. B
9. D
10. D

(500) FRANSIZCA – 6

1. C
2. C
3. B
4. A
5. C
6. D
7. D
8. A
9. A
10. B

23 MART 2025 TARİHİNDE YAPILAN AÇIK ÖĞRETİM LİSESİ / MESLEKİ AÇIK ÖĞRETİM LİSESİ /  
AÇIK ÖĞRETİM İMAM HATİP LİSESİ  
2024-2025 ÖĞRETİM YILI 2. DÖNEM SINAVI 3. OTURUM T KİTAPÇIĞI CEVAP ANAHTARI

(533) SEÇMELİ  
PEYGAMBERİMİZİN HAYATI – 3

1. C
2. B
3. B
4. A
5. D
6. A
7. B
8. A
9. C
10. D

(545) TÜRK DİLİ VE ED. – 5

1. C
2. A
3. A
4. C
5. D
6. B
7. D
8. B
9. A
10. B

(620) SEÇ. TÜRK DİLİ  
VE ED. – 2

1. A
2. C
3. A
4. D
5. B
6. D
7. C
8. D
9. B
10. B

(534) SEÇMELİ  
PEYGAMBERİMİZİN HAYATI – 4

1. C
2. D
3. C
4. D
5. C
6. A
7. B
8. A
9. B
10. B

(546) TÜRK DİLİ VE ED. – 6

1. C
2. B
3. D
4. A
5. A
6. B
7. C
8. D
9. B
10. C

(975) SEÇ. GİRİŞİMCİLİK – 2

1. A
2. C
3. B
4. A
5. C
6. A
7. D
8. C
9. B
10. D

(542) TÜRK DİLİ VE ED. – 2

1. C
2. B
3. A
4. D
5. D
6. C
7. A
8. A
9. B
10. C

(608) SEÇ. DEM. VE İNSAN  
HAK. – 2

1. C
2. D
3. A
4. B
5. A
6. D
7. D
8. A
9. B
10. C

(543) TÜRK DİLİ VE ED. – 3

1. C
2. A
3. B
4. D
5. B
6. D
7. C
8. C
9. A
10. C

(619) SEÇ. TÜRK DİLİ  
VE ED. – 1

1. D
2. D
3. B
4. A
5. D
6. C
7. B
8. B
9. D
10. C