

KİTAPÇIK TÜRÜ

A



3. GRUP:

ELEKTRİK
TEKNİKERİ

T.C.
MİLLÎ EĞİTİM BAKANLIĞI
ÖLÇME, DEĞERLENDİRME VE SINAV
HİZMETLERİ GENEL MÜDÜRLÜĞÜ

ADALET BAKANLIĞI
PERSONEL GENEL MÜDÜRLÜĞÜ ÜNVAN DEĞİŞİKLİĞİ SINAVI
19/08/2023

Adayın Adı ve Soyadı :

Aday Numarası (T.C. Kimlik No) :

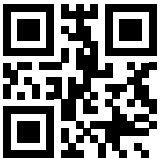
KONULAR	SORU SAYISI	TOPLAM SORU SAYISI	SINAV SÜRESİ (DAKİKA)
Ortak Konular	32	80	100
Alan Bilgisi	48		

ADAYLARIN DİKKATİNE!

- Sınav saat **10.00**'da başlayacaktır. Sınav başladıktan sonra ilk **30** dakika tamamlanmadan dışarı çıkmayınız.
- Sınav sırasında çanta, cep telefonu, saat, kablosuz iletişim sağlayan cihazlar ve kulaklık, kolye, küpe, bilezik, yüzük, broş ve benzeri eşyalar ile her türlü elektronik ve/veya mekanik cihazları yanınızda bulundurmayınız. Bu araçları yanınızda bulundurmanız ve kopya çekmeye teşebbüs etmeniz hâlinde sınavınız geçersiz sayılacaktır.
- Başvuru şartlarını taşımadığınız hâlde sınava girmeniz, kopya çekmeniz, başka adayın sınav evrakını kullanmanız, geçerli kimlik belgenizi ve sınav giriş belgenizi ibraz edemediğiniz durumlarda sınavınız geçersiz sayılacaktır.
- Sınavın değerlendirilmesi aşamasında, bilgisayar ortamında yapılan kopya analizinde sistemin ikili ve/veya toplu kopya tespiti hâlinde sınavınız geçersiz sayılacaktır.

CEVAP KÂĞIDI VE SORU KİTAPÇIĞI İLE İLGİLİ AÇIKLAMALAR

- Cevap kâğıdınızdaki bilgilerin doğruluğunu kontrol ediniz ve cevap kâğıdınızı siyah kurşun kalemle imzalayınız.
- Kitapçık türünüzü cevap kâğıdınızdaki ilgili alana kodlayınız. Değerlendirme işlemleri cevap kâğıdındaki kodlamalara göre yapıldığından eksik ya da hatalı kodlamalarda sorumluluk size ait olacaktır.
- Cevap kâğıdı üzerinde kodlamalarınızı siyah kurşun kalemle yapınız.
- Değiştirmek istediğiniz bir cevabı, yumuşak silgiyle cevap kâğıdını yıpratmadan temizce siliniz ve yeni cevabınızı kodlayınız.
- Soru kitapçığının sayfalarını kontrol ediniz, baskı hatası var ise değiştirilmesini sağlayınız.
- Soru kitapçığının ön yüzündeki ilgili yerlere ad, soyad ve T.C. kimlik numaranızı yazınız.
- Her sorunun BEŞ seçeneğinden sadece biri doğrudur. Doğru seçeneği, cevap kâğıdınızın ilgili sütununa soru numarasını dikkate alarak yuvarlağın dışına taşırmadan kodlayınız. **Soru kitapçığı üzerinde yapılan cevaplandırmalar dikkate alınmayacaktır.**
- Yanlış cevaplarınız dikkate alınmadan sadece doğru cevaplarınız üzerinden puanlama yapılacaktır.**
- Soruları ve sorulara verdiğiniz cevapları, yanınızda götürmek amacıyla kaydetmeyiniz; hiçbir şekilde dışarı çıkarmayınız.
- Sınav bitiminde, soru kitapçığı ve cevap kâğıdını salon görevlilerine teslim ediniz.**



BAŞLAYINIZ DENMEDEN SORU KİTAPÇIĞINI AÇMAYINIZ.

1. T.C. Anayasası'na göre, aşağıdakilerden hangisi yalnızca Türk vatandaşlarına tanınmış temel hak ve ödevlerden değildir?

- A) Seçme, seçilme ve siyasi faaliyette bulunma hakları
- B) Parti kurma, partilere girme ve partilerden ayrılma
- C) Kamu hizmetlerine girme hakkı
- D) Dilekçe, bilgi edinme ve kamu denetçisine başvurma hakkı
- E) Vatan hizmeti

2. T.C. Anayasası'na göre, aşağıdakilerden hangisi siyasi partilere üye olabilir?

- A) Yükseköğretim elemanları
- B) Kamu kurum ve kuruluşlarının memur statüsündeki görevlileri
- C) Yaptıkları hizmet bakımından işçi niteliği taşımayan diğer kamu görevlileri
- D) Yükseköğretim öncesi öğrencileri
- E) Hâkimler ve savcılar

3. T.C. Anayasası'na göre, "Cumhurbaşkanı'nın seçimi" ile ilgili aşağıdakilerden hangisi yanlıştır?

- A) Cumhurbaşkanı seçilen milletvekilinin Türkiye Büyük Millet Meclisi üyeliği sona erer.
- B) Genel oyla yapılacak seçimde, geçerli oyların salt çoğunluğunu alan aday, Cumhurbaşkanı seçilir.
- C) Cumhurbaşkanı'nın görev süresi beş yıldır.
- D) Cumhurbaşkanı, kırk yaşını doldurmuş, yükseköğrenim yapmış, milletvekili seçilme yetliliğine sahip Türk vatandaşları arasından, doğrudan halk tarafından seçilir.
- E) Seçimlerin tamamlanamaması hâlinde, yenisi göreve başlayıncaya kadar Türkiye Büyük Millet Meclisi Başkanı Cumhurbaşkanlığına vekâlet eder.

4. T.C. Anayasası'na göre, aşağıdakilerden hangisi milletvekili seçilemez?

- A) İlkokul mezunu kimse
- B) Kamu hizmetinden yasaklı olmayan kimse
- C) On dokuz yaşındaki kimse
- D) Devlet sırlarını açığa vurma, terör eylemlerine katılma ve bu gibi eylemleri tahrik ve teşvik suçlarından biriyle hüküm giymiş fakat affa uğramış kimse
- E) Kasten işlediği bir suçtan ötürü 9 ay hapis cezası ile kesin hüküm giymiş kimse

5. T.C. Anayasası'na göre, aşağıdakilerden hangisi Devlet Denetleme Kurulunun her türlü idari soruşturma, inceleme, araştırma ve denetlemeleri yapabileceği kuruluşlar arasında sayılmamıştır?

- A) Tüm kamu kurum ve kuruluşlarında ve sermayesinin yarısından fazlasına bu kurum ve kuruluşların katıldığı her türlü kuruluş
- B) Kamu kurumu niteliğinde olan meslek kuruluşları
- C) Her düzeydeki işçi ve işveren meslek kuruluşları
- D) Kamuya yararlı derneklerle vakıflar
- E) Yargı organları

6. T.C. Anayasası'na göre, aşağıdakilerden hangisi yargısal denetime açık işlemlerdendir?

- A) Yüksek Askerî Şûranın terfi işlemleri ile kadrosuzluk nedeniyle emekliye ayırma kararları
- B) Yüksek Seçim Kurulu kararları
- C) Memurlar ve diğer kamu görevlileri ile kamu kurumu niteliğindeki meslek kuruluşları ve bunların üst kuruluşları mensuplarına verilen disiplin cezalarına ilişkin disiplin kararları
- D) Hâkimler ve Savcılar Kurulunun meslekten çıkarma cezasına ilişkin olanlar dışındaki kararları
- E) Spor federasyonlarının spor faaliyetlerinin yönetimine ve disiplinine ilişkin kararlarına karşı başvuru zorunlu tahkim yolunda Tahkim Kurulu kararları

7. T.C. Anayasası'na göre, "Cumhurbaşkanlığı kararnameleri" ile ilgili aşağıdakilerden hangisi yanlıştır?

- A) Kamu tüzel kişiliğine ve bilimsel özerkliğe sahip üniversiteler, Cumhurbaşkanlığı kararnamesi ile kurulur.
- B) Bakanlıkların kurulması, kaldırılması, görevleri ve yetkileri, teşkilat yapısı ile merkez ve taşra teşkilatlarının kurulması Cumhurbaşkanlığı kararnamesiyle düzenlenir.
- C) Cumhurbaşkanı, üst kademe kamu yöneticilerini atar, görevlerine son verir ve bunların atanmalarına ilişkin usul ve esasları Cumhurbaşkanlığı kararnamesiyle düzenler.
- D) Devlet Denetleme Kurulunun işleyişi, üyelerinin görev süresi ve diğer özlük işleri, Cumhurbaşkanlığı kararnamesiyle düzenlenir.
- E) Millî Güvenlik Kurulu Genel Sekreterliğinin teşkilatı ve görevleri Cumhurbaşkanlığı kararnamesiyle düzenlenir.

8. Aşağıdakilerden hangisi T.C. Anayasası'nda düzenlenmemiştir?

- A) Yargıtay
- B) Danıştay
- C) İstinaf Mahkemeleri
- D) Anayasa Mahkemesi
- E) Uyuşmazlık Mahkemesi

9. T.C. Anayasası'na göre, "Anayasa Mahkemesinin kuruluşu ve üyeleri" ile ilgili aşağıdakilerden hangisi doğrudur?

- A) Anayasa Mahkemesi on üç üyeden kurulur.
- B) Bir kimsenin Anayasa Mahkemesine üye seçilebilmesi için, kırk yaşını doldurmuş olması gerekir.
- C) Anayasa Mahkemesi üyeleri on yıl için seçilirler.
- D) Bir kimse iki defa Anayasa Mahkemesi üyesi seçilebilir.
- E) Anayasa Mahkemesi üyeleri altmış yaşını doldurunca emekliye ayrılırlar.

10. T.C. Anayasası'na göre, Sayıştay'ın kesin hükümleri hakkında ilgililer yazılı bildirim tarihinden itibaren en geç kaç gün içinde bir kereye mahsus olmak üzere karar düzeltilmesi isteminde bulunabilirler?

- A) Beş
- B) Yedi
- C) On
- D) On beş
- E) Otuz

11. Aşağıdakilerden hangisi I. Balkan Savaşı'nda Sırbistan'ın işgal ettiği yerlerdendir?

- A) Üsküp
- B) Selanik
- C) İşkodra
- D) Edirne
- E) Kırklareli

12. Erzurum Kongresi'nde aşağıdaki konuların hangisi ile ilgili bir karar alınmamıştır?

- A) Millî sınırlar
- B) Azınlık hakları
- C) Manda ve himaye
- D) Yeni bir hükümetin kurulması
- E) Düzenli ordunun oluşturulması

13. Musul Meselesi'nin çözümü için Türkiye ile İngiltere arasında düzenlenen konferans aşağıdakilerden hangisidir?

- A) Haliç Konferansı
- B) Paris Barış Konferansı
- C) Tersane Konferansı
- D) Londra Konferansı
- E) San Remo Konferansı

14. "...Artık hükûmet ile millet arasında mazideki ayrılık kalmamıştır. Hükûmet millet ve millet hükûmettir. Artık hükûmet ve hükûmet mensupları kendilerinin millettten ayrı olmadıklarını ve milletin efendi olduğunu tamamen anlamışlardır."

Mustafa Kemal Atatürk'ün bu sözleri aşağıdaki gelişmelerden hangisi ile ilgilidir?

- A) Türk Medeni Kanunu'nun kabul edilmesi
- B) Şer'îye ve Evkaf Vekâletinin kaldırılması
- C) Millet Mekteplerinin açılması
- D) Cumhuriyet yönetimine geçilmesi
- E) Misak-ı İktisadi kararlarının alınması

15. Aşağıdakilerden hangisi en yüksek devlet memurudur?

- A) İletişim Başkanı
- B) Millî Güvenlik Kurulu Genel Sekreteri
- C) Millî İstihbarat Teşkilatı Başkanı
- D) Cumhurbaşkanlığı İdari İşler Başkanı
- E) Genelkurmay Başkanı

16. T.C. Anayasası'na göre, mahallî idareler belirli kamu hizmetlerinin görülmesi amacıyla aşağıdakilerden hangisinin izni ile kendi aralarında birlik kurabilirler?

- A) Cumhurbaşkanı
- B) Danıştay
- C) İçişleri Bakanı
- D) Çevre, Şehircilik ve İklim Değişikliği Bakanı
- E) Türkiye Belediyeler Birliği

17. 5393 sayılı Belediye Kanunu'na göre, yeni iskân nedeniyle oluşturulan bir yerleşim yerinde Cumhurbaşkanı kararı ile belediye kurulabilmesi için bu yerleşim yerinin nüfusu en az kaç olmalıdır?

- A) 3.000
- B) 5.000
- C) 7.500
- D) 9.000
- E) 10.000

18. İdarenin kuruluş ve görevleri, - - - - ve - - - - esaslarına dayanır.

T.C. Anayasası'na göre, bu hükümde boş bırakılan yerlere aşağıdakilerden hangisi getirilmelidir?

- A) merkezden yönetim - yetki genişliği
- B) merkezden yönetim - yetki devri
- C) yerinden yönetim - yetki genişliği
- D) yerinden yönetim - kanunilik
- E) merkezden yönetim - yerinden yönetim

19. 657 sayılı Devlet Memurları Kanunu'na göre, "bir sınıftan başka bir sınıfa geçme" ile ilgili aşağıdakilerden hangisi yanlıştır?

- A) Memurların eşit dereceler arasında sınıf değiştirmeleri mümkündür.
- B) Memurların derece yükselmesi suretiyle sınıf değiştirmeleri mümkün değildir.
- C) Sınıfları değişenlerin, eski sınıflarının derecesinde elde ettikleri kademelerde geçirdikleri süreler yeni sınıflardaki derecelerinde dikkate alınır.
- D) Kurumlar, memurlarını meslekleri ile ilgili sınıftan genel idare hizmetleri sınıfına görev ve ünvan eşitliği gözetmeden kazanılmış hak aylık dereceleriyle atayabilirler.
- E) Kurumlar, memurlarını genel idare hizmetleri sınıfından meslekleri ile ilgili sınıfa, görev ve ünvan eşitliği gözetmeden kazanılmış hak aylık dereceleriyle atayabilirler.

20. 657 sayılı Devlet Memurları Kanunu'na göre Devlet memurları, asli Devlet memurluğuna atandıktan sonra en geç ne kadar süre içerisinde sadakat yemini yapmak ve yemin belgesini imzalamak zorundadırlar?

- A) 15 gün
- B) 1 ay
- C) 45 gün
- D) 3 ay
- E) 6 ay

21. 657 sayılı Devlet Memurları Kanunu'na göre, aylıktan kesme cezasına çarptırılmış olan memur cezanın uygulanmasından kaç sene sonra, atamaya yetkili amire başvurarak verilmiş olan cezanın özlük dosyasından silinmesini isteyebilir?

- A) 1
- B) 3
- C) 5
- D) 7
- E) 10

22. 657 sayılı Devlet Memurları Kanunu'na göre, "çalışma saatleri, izinler" ile ilgili aşağıdakilerden hangisi doğrudur?

- A) Hizmetleri sırasında radyoaktif ışınlarla çalışan personele, her yıl yıllık izinlerine ilaveten on beş gün sağlık izni verilir.
- B) Yıllık izinler, amirin uygun bulacağı zamanlarda, toptan veya ihtiyaca göre kısım kısım kullanılabilir.
- C) Dışişleri Bakanı, yurt dışı kuruluşlarda hizmetin gerektirdiği hâllerde, hafta tatilini cumartesi ve pazardan başka günler olarak tespit edebilir.
- D) Günün yirmi dört saatinde devamlılık gösteren hizmetlerde çalışan Devlet memurlarının çalışma saat ve şekilleri Cumhurbaşkanlığıınca düzenlenir.
- E) Günlük çalışmanın başlama ve bitme saatleri ile öğle dinlenme süresi, bölgelerin ve hizmetin özelliklerine göre merkezde Bakanlıklarca tespit olunur.

23. Aşağıdaki cümlelerin hangisinde altı çizili sözcük, isim kökünden türemiştir?

- A) Çıkarsız bir arkadaşlık, yaşamın ender ve güzel şeylerinden biridir.
- B) Kısık sesle konuşuyor, soluğunun bittiği yerde kimi sözcükler duyulmuyordu.
- C) Bilinmeyen sayısız rastlantı, bir hayatı kolayca yoğurup biçimlendiriyor.
- D) Bu gizemli kıyı boyunca sayısız yazgının, çeşit çeşit öykünün sesleri birbirine karışmış.
- E) Köşkün yanı başında zarif bir bekçi gibi, uyanık bekleyen mermer çeşme vardı.

24. Aşağıdaki cümlelerin hangisi özne ve yüklem-den oluşmaktadır?

- A) Gözlüğünün üstünden bir ona, bir bana merakla baktı.
- B) Hava güzel olduğu hâlde ortalıkta gizli bir hüznü vardı.
- C) Rüzgâra karşı yürüdükçe soğuk, nefeslerini kesiyordu.
- D) Orhan Veli, çocukluktan beri okuduğum ve sevdiğim bir şairdir.
- E) Dışarı çıktığında iki kişinin onu beklediğini görünce korktu.

25. Tepeye tırmanışımız sırasında birçok kez geri

I
dönmeyi düşündük. Ama her seferinde içimizden II
biri diğerlerini cesaretlendirdi. Tepenin üzerine vardığımızda bizi büyüleyen bir göl gördük.

III
Birdenbire gölün üzerinden yaban kazları çığlıklarla kalkarak yeşil sazlar arasından geçip yeniden IV
V
gölün mavi yeşil yatağına doğru süzüldüler.

Bu parçadaki numaralanmış fiilimsiler türlerine göre ikişerli eşleştirildiğinde hangisi dışta kalır?

- A) I
- B) II
- C) III
- D) IV
- E) V

26. Sinekler yüzüne, burnuna, açık kollarına konar () ellerini oynatmaya arzusu olmadığı için yüzünün ve burnunun adale hareketleriyle onları kovardı () Sineklerin () kanatlarını saniyede 350 defa çırp-tığını okumuştur. O da saniyede 350 defa hayati sevmeye () birine dokunmaya çalışmıyor muydu ()

Bu parçada yay ayrıca gösterilen yerlere sırasıyla gelmesi gereken noktalama işaretleri aşağıdakilerin hangisinde verilmiştir?

- A) (,) (!) (;) (;) (?)
B) (;) (!) (,) (,) (!)
C) (;) (,) (,) (,) (?)
D) (;) (,) (,) (;) (!)
E) (,) (!) (;) (,) (!)

27. Aşağıdakilerden hangisi kuruluşlarda yer alan halkla ilişkiler biriminin görevlerinden değildir?

- A) Gazete ve dergi yayımlamak
B) Personel temini için görüşmeler yapmak
C) Protokol çalışmalarını yürütmek
D) Olumlu imaj ve izlenim sağlamak
E) İletişim planı hazırlamak

28. Kamu Görevlileri Etik Davranış İlkeleri ile Başvuru Usul ve Esasları Hakkında Yönetmelik'e göre, Kurula yapılacak başvurular ile ilgili aşağıdakilerden hangisi yanlıştır?

- A) Yargı organlarıncı incelenmekte olan veya karara bağlanmış bulunan uyuşmazlıklar hakkında Kurula veya yetkili disiplin kurullarına başvuru yapılabilir.
B) Kamu görevlilerini karalama amacı güttüğü açıkça anlaşılabilir ve başvuranın kimliği tespit edilemeyen başvurular değerlendirmeye alınmaz.
C) Medeni hakları kullanma ehliyetine sahip Türkiye Cumhuriyeti vatandaşları ile Türkiye'de oturan yabancı gerçek kişiler başvuruda bulunabilirler.
D) Daha önce Kurulca incelenmiş şikayet konusu, yeni kanıtlar gösterilmedikçe bir daha şikayet konusu yapılamaz ve incelenemez.
E) Kurula yapılacak başvurular yazılı dilekçe, elektronik posta ya da tutanağa geçirilen sözlü başvuru yolları ile yapılır.

29. I. Bakanlık görev alanına giren konularda ulusal ve uluslararası kapsamda, sistemler arası çevrim içi ve çevrim dışı veri akışını ve koordinasyonu sağlamak
II. Eğitim Dairesi Başkanlığı ile iş birliği yaparak Bakanlığın merkez ve taşra teşkilatı ile bağlı kuruluşlarında bilgisayar kullanan personelin eğitimini sağlamak
III. Bakanlığın personel politikası ve planlaması ile personel sisteminin geliştirilmesi ve performans ölçütlerinin oluşturulması konusunda çalışmalar yapmak ve tekliflerde bulunmak

Cumhurbaşkanlığı Teşkilatı Hakkında 1 Sayılı Cumhurbaşkanlığı Kararnamesi'ne göre, numaralanmış görev ve yetkilerden hangileri Adalet Bakanlığı Bilgi İşlem Genel Müdürlüğüne aittir?

- A) Yalnız I
B) Yalnız II
C) I ve II
D) II ve III
E) I, II ve III

30. 5235 sayılı Adli Yargı İlk Derece Mahkemeleri ile Bölge Adliye Mahkemelerinin Kuruluş, Görev ve Yetkileri Hakkında Kanun'a göre, ceza daireleri kararlarına karşı gerektiğinde kanun yollarına başvurmak aşağıdakilerden hangisinin görevidir?

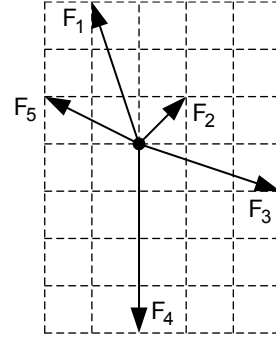
- A) Bölge adliye mahkemesi başkanının
B) Cumhuriyet savcısının
C) Daire başkanlarının
D) Hukuk dairelerinin
E) Ceza dairelerinin

31. I. Münhasıran imza sahibine bağlı olan elektronik imzadır.
 II. Nitelikli elektronik sertifikaya dayanarak imza sahibinin kimliğinin tespitini sağlayan elektronik imzadır.
 III. Sadece imza sahibinin tasarrufunda bulunmayan güvenli elektronik imza oluşturma aracı ile oluşturulan elektronik imzadır.

5070 sayılı Elektronik İmza Kanunu'na göre, "güvenli elektronik imza" ile ilgili numaralanmış yargılar doğru-yanlış olarak değerlendirildiğinde aşağıdakilerden hangisi doğru olur?

	I	II	III
A)	Doğru	Yanlış	Yanlış
B)	Doğru	Doğru	Yanlış
C)	Yanlış	Doğru	Doğru
D)	Doğru	Doğru	Doğru
E)	Yanlış	Yanlış	Doğru

33.



Bu görselde aynı düzlemdeki F_1, F_2, F_3, F_4 ve F_5 vektörlerinin bileşkesi kaç birimdir?

(Bölmeler eşit aralıktır.)

- A) 1 B) 2 C) 3 D) 4 E) 5

34. Düzgün hızlanan doğrusal harekette hız ile zaman doğru orantılıdır.

Zaman (s)	0	2	4	6	8
Hız (m/s)	3	6	9	12	15

Bu tabloya göre, zamana bağlı doğrusal hız değerlerinin ortalaması kaç m/s'dir?

- A) 4 B) 9 C) 10 D) 12 E) 15

32. **5018 sayılı Kamu Mali Yönetimi ve Kontrol Kanunu'na göre, bir bakanlığa bağlı veya ilgili olarak belirli bir kamu hizmetini yürütmek üzere kurulan, gelir tahsis edilen, bu gelirlerden harcama yapma yetkisi verilen idarelerin bütçesi aşağıdakilerden hangisidir?**

- A) Genel bütçe
 B) Sosyal güvenlik kurumu bütçesi
 C) Özel bütçe
 D) Düzenleyici ve denetleyici kurum bütçesi
 E) Mahallî idare bütçesi

35. Bir titreşim veya sarsıntının esnek bir ortam üzerinden başka noktalara iletilmesine mekanik dalga hareketi denir.

Buna göre, aşağıdakilerden hangisi mekanik dalga hareketine örnektir?

- A) Radyo ve televizyon dalgaları
 B) Kızılötesi ışın dalgaları
 C) GSM dalgaları
 D) Deprem dalgaları
 E) Işık dalgaları

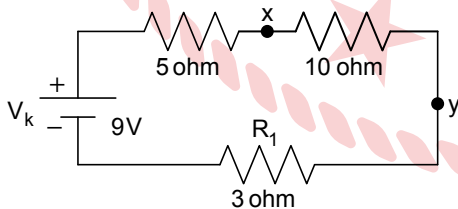
36. Potansiyel farkı 250 V, direnci 250Ω olan bir aletin gücü kaç Watt'tır?

- A) 100
- B) 200
- C) 250
- D) 300
- E) 350

37. Bir direnç (R) - bobin (L) devresinde aşağıdaki dirençlerden hangisi bobine seri bağlanırsa zaman sabiti (t_0) en küçük olur?

- A) $R_1 = 3\Omega$
- B) $R_2 = 5\Omega$
- C) $R_3 = 1\Omega$
- D) $R_4 = 2\Omega$
- E) $R_5 = 4\Omega$

38.



Bu görsele göre, R_1 üzerindeki gerilim kaç voltur?

- A) 1
- B) 1,5
- C) 3
- D) 5
- E) 8

39. Endüvi sargılar ile kutup sargıların seri olarak bağlandığı motor aşağıdakilerden hangisidir?

- A) Servo motor
- B) Step motor
- C) DA seri motor
- D) Asenkron motor
- E) Relüktans motor

40. 50 Hz'lik bir şebeke frekansında çalıştırılan $2p=6$ kutuplu asenkron motor, yük altında 960 d/d hız ile çalışmaktadır.

Buna göre, motorun kayma (s) sayısı yüzde kaçtır?

- A) 2
- B) 3
- C) 4
- D) 5
- E) 6

41. Aşağıdaki motorlardan hangisi tek fazlı alternatif gerilimde çalışmaz?

- A) Üniversal motor
- B) Repülsiyon motor
- C) Relüktans motor
- D) Gölge kutup motor
- E) Step motor

42. Bir ülkenin elektrik enerjisi talebini kesintisiz bir şekilde karşılamak için o ülkedeki bütün elektrik santralleri, trafo merkezleri ve tüketiciler arasında kurulan sisteme verilen ad aşağıdakilerden hangisidir?

- A) Halka şebeke
- B) Radyal şebeke
- C) Enterkonnekte şebeke
- D) Dalbudak şebeke
- E) Ağ (göz) şebeke

43. Kuvvetli Akımlar Yönetmeliği'ne göre, alçak gerilim ve yüksek gerilim bağlama tesisleri birleştirildiğinde koruma topraklaması direnci aşağıdakilerden hangisi olmalıdır?

- A) $R_a < 1$
- B) $R_a < 2$
- C) $R_a < 3$
- D) $R_a < 4$
- E) $R_a < 5$

44. I. Parafudr
II. Chamfer
III. Paratoner
IV. Trifor

Numaralanmış terimlerden hangileri koruma elemanı olarak kullanılır?

- A) Yalnız I
- B) Yalnız III
- C) I ve III
- D) II ve IV
- E) II, III ve IV

45. Elektrik İç Tesisleri Yönetmeliği'ne göre, değişik hatlarda kullanılacak bakır iletken kesiti kolon hattında en küçük kesit kaç mm^2 olacaktır?

- A) 2,5
- B) 4
- C) 6
- D) 10
- E) 16

46. Birbirleri arasında paralel bağlı olan lamba grubunu bir veya birden fazla yerden yakıp daha sonra zaman ayarlı, kendiliğinden otomatik söndüren aydınlatma tesisatı aşağıdakilerden hangisidir?

- A) Vaviyen anahtar tesisatı
- B) Dimmer anahtar tesisatı
- C) Komütatör anahtar tesisatı
- D) Merdiven otomatığı tesisatı
- E) Adi anahtar tesisatı

47. Sac kalınlığı en az 0,5 mm olan demirden yapılmış, dış yüzeyi özel fırın boyalı yansıtıcı (reflektörsüz) tipte olan floresant lamba aşağıdakilerden hangisidir?

- A) P1 bant tip
- B) R1 endüstriyel tip
- C) S1 petekli tip
- D) T1 pleksiglas tip
- E) V1 yuvarlak tip

48. Alternatif enerji türü ve kaynağı aşağıdakilerin hangisinde yanlış verilmiştir?

Alternatif Enerji Türü	Kaynak
A) Nükleer enerji	Uranyum
B) Dalga enerjisi	Denizler
C) Piezo elektrik enerjisi	Kristaller
D) Jeotermal enerji	Atmosfer hareketi
E) Hidrolik potansiyel enerji	Nehirler

49. 7,5 MVA, 150 kV/25 kV ve 50 Hz değerlere sahip bir transformatörün tam yükteki çevirme oranı kaçtır?

- A) 4
- B) 5
- C) 6
- D) 7,5
- E) 10

50. 50 Hz'lik şebeke frekansına sahip bir kısa iletim hattının direnci 3Ω ve dirence seri bağlı endüktif reaktans 4Ω olduğuna göre bu hattın empedansı kaç Ω olur?

- A) 1
- B) 2
- C) 3
- D) 4
- E) 5

51. Su gücüyle elde edilen yenilenebilir enerji kaynağı aşağıdakilerden hangisidir?

- A) Rüzgâr
- B) Hidro
- C) Termik
- D) Güneş
- E) Bioenerji

52. Aşağıdakilerden hangisi hibrit yenilenebilir enerji kaynağıdır?

- A) Güneş - doğalgaz
- B) Nükleer - rüzgâr
- C) Rüzgâr - doğalgaz
- D) Güneş - rüzgâr
- E) Rüzgâr - termik

53. Aşağıdakilerden hangisi fosil enerji kaynaklarına alternatif enerji kaynaklarından değildir?

- A) Biyokütle
- B) Jeotermal
- C) Rüzgâr
- D) Güneş
- E) Kömür

54. Onluk tabanda $(12)_{10}$ sayısının binary (ikilik) tabandaki gösterimi aşağıdakilerden hangisidir?

- A) 1011
- B) 0111
- C) 1100
- D) 1101
- E) 1001

55. $B \cdot \bar{A} + \bar{A} \cdot \bar{B} + A \cdot B$ işleminin sadeleştirilmiş hâli aşağıdakilerden hangisidir?

- A) $B + \bar{A}$
- B) AB
- C) $\bar{A}B$
- D) $B\bar{A}$
- E) $A + B$

56.

		CD			
AB		00	01	11	10
00		1	1	1	1
01					
11					
10		1	1	1	1

Görseldeki karnough haritasının çıkış ifadesi aşağıdakilerden hangisidir?

- A) $A + C$
- B) A'
- C) BC
- D) CD
- E) D'

59. Aşağıdakilerden hangisi sözcük işlemcide paragraf biçimlendirme işlemi değildir?

- A) Satır ve paragraf aralığı
- B) Madde işaretleri
- C) Numaralandırma
- D) Çok düzeyli liste
- E) Simgeler

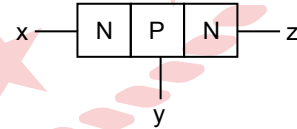
60. Kondansatör kapasite ölçümü için kullanılan ölçü aleti aşağıdakilerden hangisidir?

- A) LCRmetre
- B) Voltmetre
- C) Ampermetre
- D) Wattmetre
- E) Galvanometre

57. Bilgisayara giriş birimi aşağıdakilerden hangisidir?

- A) Ekran
- B) Tarayıcı
- C) Yazıcı
- D) Hoparlör
- E) Projeksiyon

61.



Görseldeki transistörün x-y-z bacakları arasında multimetre ile x-y arasında 0,608 volt, y-z arasında ise 0,612 volt gerilim ölçülmüştür.

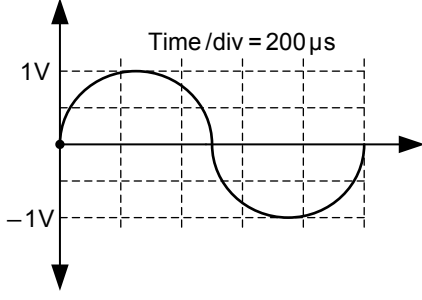
Buna göre, transistörün x-y-z bacaklarının isimleri sırasıyla aşağıdakilerden hangisidir?

- A) B - E - C
- B) B - C - E
- C) C - E - B
- D) C - B - E
- E) E - B - C

58. Bir sözcük işlemcide **Merhaba** sözcüğüne uygulanmış biçimlendirme aşağıdakilerden hangisidir?

- A) İtalik, üst simge, kenarlık, üstü çizili
- B) Normal, üstü çizili, zemin rengi, italik
- C) İtalik, alt simge, zemin rengi, üstü çizili
- D) Kalın, italik, altı çizili, metin vurgu rengi
- E) Kalın, üstü çizili, alt simge, zemin rengi

62.



Analog osiloskop ekran görüntüsü

Bu görselde osiloskop time/div kademesi $200\mu s$ 'de olduğuna göre ölçülen sinyalin frekansı kaç Hz'dir?

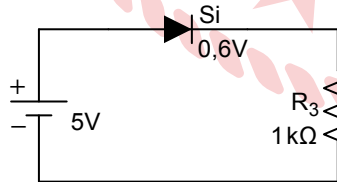
- A) 100
- B) 200
- C) 250
- D) 500
- E) 1000

63. Emiteri ortak bağlı bir NPN transistörün akım kazancı β 120'dir.

Bu transistörün beyz devresinden $2\mu A$ geçtiğine göre kollektör akımı kaç μA 'dır?

- A) 120
- B) 150
- C) 180
- D) 210
- E) 240

64.



Bu devrede silisyum diyot içinden geçen akım değeri kaç mA'dır?

- A) 3
- B) 3,8
- C) 4,4
- D) 5,6
- E) 6,2

65. Avrupa standardında kullanılan ilk harf, transistörün yapıldığı yarı iletken cinsini verir. İki veya üç harf ile iki veya üç rakamın kullanıldığı standarttır.

Buna göre, aşağıdakilerden hangisi transistörün silisyumdan yapıldığını gösteren harftir?

- A) A
- B) B
- C) C
- D) D
- E) R

66. Birbirine seri bağlı iki kondansatör sığası $C_1=3\mu F$ ve $C_2=6\mu F$ olduğuna göre eşdeğer sığa değeri kaç μF 'dir?

- A) 1
- B) 2
- C) 3
- D) 4
- E) 5

67. Aşağıdaki devrelerden hangisinde akım ile gerilim aynı fazdadır?

- A) Endüktif (X_L) devre
- B) Kapasitif (X_C) devre
- C) Kapasitif (X_C) - Omik (R) devre
- D) Omik (R) devre
- E) Endüktif (X_L) - Omik (R) devre

68. Direnç değeri $R=6\Omega$, endüktif reaktansı $X_L=8\Omega$ olan bir seri devrede empedans değeri kaç Ω 'dur?

- A) 3
- B) 4
- C) 5
- D) 8
- E) 10

69. Oyuk sayısı 24 olan bir statorun üç fazlı, 2 kutuplu ve 1 adım uzatılmış olarak yarım kalıp sarılması için gerekli oyuklar arası elektriki açı kaçtır?

- A) 10 B) 12 C) 15 D) 18 E) 20

70. Aşağıdakilerden hangisi endüvi sarım tiplerinden değildir?

- A) Mekik tipi sarım
B) Sepet tipi sarım
C) Yıldız tipi sarım
D) Klasik tip sarım
E) El tipi sarım

71. $x=12$ oluklu, $2p=4$ kutuplu, üç fazlı ve dengeli el tipi sarımı yapılacak olan asenkron motorun bir kutup altında bir faza düşen renk sayısı kaçtır?

- A) 1 B) 2 C) 5 D) 7 E) 9

72. Autocad programının dosya uzantısı aşağıdakilerden hangisidir?

- A) ccc
B) dwg
C) doc
D) sld
E) prt

73. Nesnelere döndürmek için kullanılan komut aşağıdakilerden hangisidir?

- A) Grid
B) Array
C) Mirror
D) Rotate
E) Move

74. Nesnelere eşleniğini (simetrisini) çizmek için kullanılan komut aşağıdakilerden hangisidir?

- A) Move
B) Hatch
C) Copy
D) Multiline
E) Mirror

75. Aşağıdaki devre elemanlarından hangisi PLC'ye giriş elemanı olarak bağlanmaz?

- A) Sensör
B) Analog sinyal verici
C) Led ampul
D) Start butonu
E) Sınır anahtarı

76. Havayı dielektrik olarak kabul eden bir RC, osilatör vasıtasıyla alan oluşturur. Bu alan içine giren metal veya metal olmayan cisimler dielektrik seviyesini değiştirir. Bu sayede osilasyon frekansı değişir.

Bu değişim ile algılama yapan sensör aşağıdakilerden hangisidir?

- A) Optik sensör
B) Ultrasonik sensör
C) Kapasitif sensör
D) İndüktif sensör
E) Hall-efekt sensör

77.

1L	0.0	0.1	0.2	2L	0.3	0.4	0.5	N	Lac
----	-----	-----	-----	----	-----	-----	-----	---	-----

PLC s7-200'e Ait Çıkış Terminali

Bu PLC'ye çıkış elemanı olarak kaç adet röle bağlanır?

- A) 5 B) 6 C) 7 D) 8 E) 9

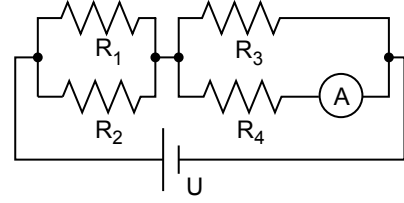
78. Transformatör içinde arıza neticesinde rölede toplanan gazın analizi, arıza cinsi ve yeri hakkında bilgi edinilmesini sağlayan röle aşağıdakilerden hangisidir?

- A) Bucholz rölesi
B) Diferansiyel röle
C) Mesafe koruma rölesi
D) Faz-toprak koruma rölesi
E) Sekonder koruma rölesi

79. Ekipman arızasını, arıza gerçekleşmeden önce belirlemeyi ve düzeltmeyi amaçlayan bakım onarım metodu aşağıdakilerden hangisidir?

- A) Koruyucu bakım
B) Periyodik bakım
C) Proaktif bakım
D) Zamansız bakım
E) Planlı bakım

80.



Bu devrede A ampermetresinde herhangi bir değer okunmadığına göre, devrede meydana gelen arıza türü aşağıdakilerden hangisidir?

- A) R_1 kısa devre
B) R_2 açık devre
C) R_3 açık devre
D) R_4 kısa devre
E) R_3 kısa devre

TEST BİTTİ.
CEVAPLARINIZI KONTROL EDİNİZ.

SINAV SÜRESİNCE UYULACAK KURALLAR

- 1. Adaylar, sınav kurallarına ve salon görevlilerinin tüm uyarılarına uymak zorundadırlar. Kurallara ve uyarılara uymayan adayların sınavları geçersiz sayılacaktır.**
- 2. Sınav başladıktan sonra adayların salon görevlileri ve birbirleri ile konuşmaları, kalem, silgi vb. şeyleri istemeleri yasaktır.**
- 3. Adaylar sınav süresince, sınav giriş belgesi ile birlikte üzerinde T.C. kimlik numarası yer alan, sınav giriş belgesinde belirtilen geçerli kimlik belgelerinden birini masalarının üzerinde bulundurmamak zorundadırlar.**
- 4. Sınav evraklarını teslim etmeyen, soru kitapçıklarının sayfalarından bir kısmını eksik teslim edenlerin sınavları geçersiz sayılacaktır.**

SALON GÖREVLİLERİNCE SINAV BAŞLAMADAN ÖNCE ADAYLARA YAPILACAK SON UYARILAR

- Soracağınız bir şey varsa şimdi sorunuz, sınav başladıktan sonra sorularınıza cevap verilmeyecektir.
- Başlama zilini bekleyiniz.

Hepinize başarılar dileriz.

(Salon başkanı başlama ve bitiş saatini tahtaya yazacaktır.)

Bu kitapçığın her hakkı saklıdır. Hangi amaçla olursa olsun, kitapçığın tamamının veya bir kısmının Millî Eğitim Bakanlığı Ölçme, Değerlendirme ve Sınav Hizmetleri Genel Müdürlüğü'nün yazılı izni olmadan kopya edilmesi, fotoğraflarının çekilmesi, bilgisayar ortamına alınması, herhangi bir yolla çoğaltılması, yayımlanması veya başka bir amaçla kullanılması yasaktır. Bu yasağa uymayanlar, doğabilecek cezai sorumluluğu ve kitapçığın hazırlanmasındaki mali külfeti peşinen kabullenmiş sayılır.

**19 AĞUSTOS 2023 TARİHİNDE YAPILAN
ADALET BAKANLIĞI PERSONEL GENEL MÜDÜRLÜĞÜ ÜNVAN DEĞİŞİKLİĞİ SINAVI
3. GRUP: ELEKTRİK TEKNİKERİ A SORU KİTAPÇIĞI CEVAP ANAHTARI**

- | | | | |
|----------|-------|-------|-------|
| 1. D | 21. E | 41. E | 61. D |
| 2. A | 22. B | 42. C | 62. E |
| 3. E | 23. A | 43. A | 63. E |
| 4. D | 24. D | 44. C | 64. C |
| 5. E | 25. C | 45. B | 65. B |
| 6. C | 26. C | 46. D | 66. B |
| 7. A | 27. B | 47. A | 67. D |
| 8. C | 28. A | 48. D | 68. E |
| 9. İPTAL | 29. C | 49. C | 69. C |
| 10. D | 30. B | 50. E | 70. E |
| 11. A | 31. B | 51. B | 71. A |
| 12. E | 32. C | 52. D | 72. B |
| 13. A | 33. A | 53. E | 73. D |
| 14. D | 34. E | 54. C | 74. E |
| 15. D | 35. D | 55. A | 75. C |
| 16. A | 36. C | 56. E | 76. C |
| 17. B | 37. B | 57. B | 77. B |
| 18. E | 38. B | 58. D | 78. A |
| 19. B | 39. C | 59. E | 79. C |
| 20. B | 40. C | 60. A | 80. E |