

KİTAPÇIK TÜRÜ

A



14. GRUP:

ŞOFÖR

T.C.
MİLLÎ EĞİTİM BAKANLIĞI
ÖLÇME, DEĞERLENDİRME VE SINAV
HİZMETLERİ GENEL MÜDÜRLÜĞÜ

ADALET BAKANLIĞI
PERSONEL GENEL MÜDÜRLÜĞÜ GÖREVDE YÜKSELME SINAVI
19/08/2023

Adayın Adı ve Soyadı :

Aday Numarası (T.C. Kimlik No) :

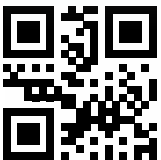
KONULAR	SORU SAYISI	TOPLAM SORU SAYISI	SINAV SÜRESİ (DAKİKA)
Ortak Konular	40	100	120
Alan Bilgisi	60		

ADAYLARIN DİKKATİNE!

- Sınav saat **14.00**'te başlayacaktır. Sınav başladıktan sonra ilk **30** dakika tamamlanmadan dışarı çıkmayınız.
- Sınav sırasında çanta, cep telefonu, saat, kablosuz iletişim sağlayan cihazlar ve kulaklık, kolye, küpe, bilezik, yüzük, broş ve benzeri eşyalar ile her türlü elektronik ve/veya mekanik cihazları yanınızda bulundurmayınız. Bu araçları yanınızda bulundurmanız ve kopya çekmeye teşebbüs etmeniz hâlinde sınavınız geçersiz sayılacaktır.
- Başvuru şartlarını taşımadığınız hâlde sınava girmeniz, kopya çekmeniz, başka adayın sınav evrakını kullanmanız, geçerli kimlik belgenizi ve sınav giriş belgenizi ibraz edemediğiniz durumlarda sınavınız geçersiz sayılacaktır.
- Sınavın değerlendirilmesi aşamasında, bilgisayar ortamında yapılan kopya analizinde sistemin ikili ve/veya toplu kopya tespiti hâlinde sınavınız geçersiz sayılacaktır.

CEVAP KÂĞIDI VE SORU KİTAPÇIĞI İLE İLGİLİ AÇIKLAMALAR

- Cevap kâğıdınızdaki bilgilerin doğruluğunu kontrol ediniz ve cevap kâğıdınızı siyah kurşun kalemle imzalayınız.
- Kitapçık türünüzü cevap kâğıdınızdaki ilgili alana kodlayınız. Değerlendirme işlemleri cevap kâğıdındaki kodlamalara göre yapıldığından eksik ya da hatalı kodlamalarda sorumluluk size ait olacaktır.
- Cevap kâğıdı üzerinde kodlamalarınızı siyah kurşun kalemle yapınız.
- Değiştirmek istediğiniz bir cevabı, yumuşak silgiyle cevap kâğıdını yıpratmadan temizce siliniz ve yeni cevabınızı kodlayınız.
- Soru kitapçığının sayfalarını kontrol ediniz, baskı hatası var ise değiştirilmesini sağlayınız.
- Soru kitapçığının ön yüzündeki ilgili yerlere ad, soyad ve T.C. kimlik numaranızı yazınız.
- Her sorunun BEŞ seçeneğinden sadece biri doğrudur. Doğru seçeneği, cevap kâğıdınızın ilgili sütununa soru numarasını dikkate alarak yuvarlağın dışına taşımadan kodlayınız. **Soru kitapçığı üzerinde yapılan cevaplandırmalar dikkate alınmayacaktır.**
- Yanlış cevaplarınız dikkate alınmadan sadece doğru cevaplarınız üzerinden puanlama yapılacaktır.**
- Soruları ve sorulara verdiğiniz cevapları, yanınızda götürmek amacıyla kaydetmeyiniz; hiçbir şekilde dışarı çıkarmayınız.
- Sınav bitiminde, soru kitapçığı ve cevap kâğıdını salon görevlilerine teslim ediniz.**



BAŞLAYINIZ DENMEDEN SORU KİTAPÇIĞINI AÇMAYINIZ.

1. Aşağıdakilerden hangisi T.C. Anayasası'nın "kanun önünde eşitlik" hükmü kapsamında değildir?

- A) Kadınlar ve erkekler eşit haklara sahiptir. Devlet, bu eşitliğin yaşama geçmesini sağlamakla yükümlüdür.
- B) Egemenliğin kullanılması, hiçbir surette hiçbir kişiye, zümreye veya sınıfa bırakılamaz.
- C) Çocuklar, yaşlılar, özürllüer, harp ve vazife şehitlerinin dul ve yetimleri ile malul ve gaziler için alınacak tedbirler eşitlik ilkesine aykırı sayılmaz.
- D) Hiçbir kişiye, aileye, zümreye veya sınıfa imtiyaz tanınmaz.
- E) Devlet organları ve idare makamları bütün işlemlerinde kanun önünde eşitlik ilkesine uygun olarak hareket etmek zorundadırlar.

2. T.C. Anayasası'na göre, aşağıdakilerden hangisi sosyal ve ekonomik haklar ve ödevlerdendir?

- A) Konut hakkı
- B) Mülkiyet hakkı
- C) Zorla çalıştırma yasağı
- D) Konut dokunulmazlığı
- E) Vergi ödevi

3. T.C. Anayasası'nda "Hiç kimse kanunen tabi olduğu mahkmeden başka bir merci önüne çıkarılamaz." hükmü hangi başlık altında düzenlenmiştir?

- A) Hak arama hürriyeti
- B) Suç ve cezalara ilişkin esaslar
- C) Yargı yetkisi
- D) Kanuni hâkim güvencesi
- E) Duruşmaların açık ve kararların gerekçeli olması

4. T.C. Anayasası'na göre, "temel haklar ve ödevler" ile ilgili aşağıdakilerden hangisi yanlıştır?

- A) Herkes, kişiliğine bağlı, dokunulmaz, devredilmez, vazgeçilmez temel hak ve hürriyetlere sahiptir.
- B) Türkiye Cumhuriyeti'nde temel hak ve ödevler yalnızca Türk vatandaşları için tanınır.
- C) Temel hak ve hürriyetler, kişinin topluma, ailesine ve diğer kişilere karşı ödev ve sorumluluklarını da ihtiva eder.
- D) Anayasa hükümlerinden hiçbiri, Devlet'e veya kişilere, Anayasa'yla tanınan temel hak ve hürriyetlerin yok edilmesini veya Anayasa'da belirtilenden daha geniş şekilde sınırlandırılmasını amaçlayan bir faaliyette bulunmayı mümkün kılacak şekilde yorumlanamaz.
- E) Anayasa'da yer alan hak ve hürriyetlerden hiçbiri, Devlet'in ülkesi ve milletiyle bölünmez bütünlüğünü bozmayı ve insan haklarına dayanan demokratik ve laik Cumhuriyet'i ortadan kaldırmayı amaçlayan faaliyetler biçiminde kullanılamaz.

5. T.C. Anayasası'na göre, "yasama" ile ilgili aşağıdakilerden hangisi yanlıştır?

- A) Türkiye Büyük Millet Meclisi ve Cumhurbaşkanlığı seçimleri beş yılda bir aynı günde yapılır.
- B) Savaş sebebiyle yeni seçimlerin yapılmasına imkân görülmezse, Türkiye Büyük Millet Meclisi, seçimlerin bir yıl geriye bırakılmasına karar verebilir.
- C) Yüksek Seçim Kurulunun ve diğer seçim kurullarının görev ve yetkileri yönetmelikle düzenlenir.
- D) Seçimler, yargı organlarının genel yönetim ve denetimi altında yapılır.
- E) Türkiye Büyük Millet Meclisi üyeleri, seçtikleri bölgeyi veya kendilerini seçenleri değil, bütün Milleti temsil ederler.

6. T.C. Anayasası'na göre, Cumhurbaşkanı yardımcılarını ve bakanlar ile ilgili aşağıdakilerden hangisi yanlıştır?

- A) Cumhurbaşkanı yardımcılarını ve bakanlar, milletvekili seçilme yeterliliğine sahip olanlar arasından Cumhurbaşkanı tarafından atanır ve görevden alınır.
- B) Cumhurbaşkanı yardımcılarını ve bakanlar, Cumhurbaşkanı'na karşı sorumludur.
- C) Cumhurbaşkanı yardımcılarını ve bakanlar, Anayasa'da belirtilen şekilde Türkiye Büyük Millet Meclisi önünde ant içerler.
- D) Yüce Divanda seçilmeye engel bir suçtan mahkûm edilen Cumhurbaşkanı yardımcısı veya bakanın görevi sona erer.
- E) Cumhurbaşkanı yardımcılarını ve bakanlar, görevleriyle ilgili suçlarda yasama dokunulmazlığına ilişkin hükümlerden yararlanır.

7. T.C. Anayasası'na göre, Millî Güvenlik Kurulunda aşağıdakilerden hangisi yer almaz?

- A) Jandarma Genel Komutanı
- B) Genelkurmay Başkanı
- C) Kara, Deniz ve Hava Kuvvetleri Komutanları
- D) Millî Savunma Bakanı
- E) İçişleri Bakanı

8. T.C. Anayasası'na göre, "Cumhurbaşkanlığı kararnamelemleri" ile ilgili aşağıdakilerden hangisi doğrudur?

- A) Anayasa'nın ikinci kısmının birinci ve ikinci bölümlerinde yer alan temel haklar, kişi hakları ve ödevleriyle dördüncü bölümde yer alan siyasi haklar ve ödevler Cumhurbaşkanlığı kararnamesiyle düzenlenir.
- B) Cumhurbaşkanlığı kararnamesiyle kamu tüzel kişiliği kurulamaz.
- C) Kanunda açıkça düzenlenen konularda Cumhurbaşkanlığı kararnamesi çıkarılamaz.
- D) Cumhurbaşkanlığı kararnamesi ile kanunlarda farklı hükümler bulunması hâlinde, Cumhurbaşkanlığı kararnamesi hükümleri uygulanır.
- E) Yürütme yetkisine ilişkin konularda Cumhurbaşkanlığı kararnamesi çıkarılamaz.

9. T.C. Anayasası'na göre, Cumhurbaşkanı, Türkiye Büyük Millet Meclisince kabul edilen kanunları en geç kaç gün içinde yayımlar?

- A) Beş
- B) Yedi
- C) On
- D) On beş
- E) Otuz

10. T.C. Anayasası'na göre, "hâkimlik ve savcılık mesleği" ile ilgili aşağıdakilerden hangisi yanlıştır?

- A) Hâkimler ve savcılar idari görevleri yönünden Hâkimler ve Savcılar Kuruluna bağlıdırlar.
- B) Hâkimler ve savcılar altmış beş yaşını bitirmeye kadar hizmet görürler; askerî hâkimlerin yaş haddi, yükselme ve emeklilikleri kanunda gösterilir.
- C) Hâkimler ve savcılar, kanunda belirtilenlerden başka, resmî ve özel hiçbir görev alamazlar.
- D) Hâkimler, mahkemelerin bağımsızlığı ve hâkimlik teminatı esaslarına göre görev ifa ederler.
- E) Hâkimler ve savcılar adli ve idari yargı hâkim ve savcılar olarak görev yaparlar.

11. 1921 Anayasası'nın bazı maddeleri şunlardır:

- Yönetim usulü halkın kendi kaderini bizzat ve bilfiil idare etmesi esasına dayanır.
- Yürütme gücü ve kanun yapma yetkisi milletin tek ve gerçek temsilcisi olan Büyük Millet Meclisinde toplanır.
- Türkiye Devleti, Büyük Millet Meclisince yönetilir. Hükûmeti "Büyük Millet Meclisi Hükûmeti" adını alır.

Buna göre, 1921 Anayasası ile ilgili aşağıdakilerden hangisi söylenemez?

- A) Millî egemenlik anlayışını güvence altına aldığı
- B) Meclis hükûmeti sistemini esas aldığı
- C) Yargı yetkisini kullanma hakkını BMM'ye verdiği
- D) BMM'yi ülke yönetiminde tek güç olarak kabul ettiği
- E) Ülke yönetimini Kuvvetler Birliği ilkesine dayandırdığı

12. Millî Mücadele’de Güney Cephesi’nde “Şahin Bey” takma adıyla anılan Kuvâyi Millîye komutanı aşağıdakilerden hangisidir?

- A) Yüzbaşı Ali Saip
- B) Kılıç Ali Bey
- C) Teğmen Sait Bey
- D) Ali Fuat Paşa
- E) Refet Bey

13. Erzurum Kongresi’nde aşağıdaki konuların hangisi ile ilgili bir karar alınmamıştır?

- A) Millî sınırlar
- B) Azınlık hakları
- C) Manda ve himaye
- D) Düzenli ordunun oluşturulması
- E) Yeni bir hükûmetin kurulması

14. Millî Mücadele Dönemi’nde Tekalif-i Millîye Emirleri’nin yayımlanmasının amacı aşağıdakilerden hangisidir?

- A) Eğitim sistemini çağdaş, laik ve millî bireyler yetiştirecek şekilde düzenlemek
- B) Türk ordusunun malzeme ve taşıt ihtiyaçlarını karşılamak
- C) Türk Devleti’nin ekonomi politikasını belirlemek ve ülkeyi kalkındırmak
- D) Halkı, Millî Mücadele ile ilgili doğru bilgilendirmek
- E) Büyük Millet Meclisine karşı çıkan isyanları bastırmak

15. Cumhurbaşkanlığı Teşkilatı Hakkında 1 Sayılı Cumhurbaşkanlığı Kararnamesi’ne göre, Adalet Bakanlığının taşra teşkilatında kurulan bilgi işlem müdürlüklerindeki bilgi işlem müdürü, şef, bilgisayar işletmeni ve teknisyenler aşağıdakilerden hangisi tarafından atanır?

- A) Adalet komisyonu
- B) Adalet Bakanlığı
- C) İl Cumhuriyet başsavcısı
- D) Bölge adliye mahkemesi başkanı
- E) Hâkimler ve Savcılar Kurulu

16. T.C. Anayasası’na göre, kamu kurumu niteliğindeki meslek kuruluşları ile ilgili aşağıdakilerden hangisi doğrudur?

- A) Kuruluş amaçları dışında faaliyette bulunamazlar.
- B) Cumhurbaşkanlığı kararnamesi ile kurulabilirler.
- C) Kamu iktisadi teşebbüslerinde asli ve sürekli görevlerde çalışanların meslek kuruluşlarına girme mecburiyeti vardır.
- D) Kamu tüzel kişiliğine sahip değildir.
- E) Organlarının seçimlerinde siyasi partiler aday gösterebilirler.

17. Cumhurbaşkanlığı Teşkilatı Hakkında 1 Sayılı Cumhurbaşkanlığı Kararnamesi’ne göre, Adalet Bakanlığının yurt dışı teşkilatında yer alan Adalet Müşavirliği kadrolarına atanacak olan kişilerin hâkimlik ve savcılık mesleğinde fiilen en az ne kadar süre görev yapmış olmaları gerekir?

- A) 1 yıl
- B) 2 yıl
- C) 3 yıl
- D) 5 yıl
- E) 10 yıl

18. Aşağıdakilerden hangisi Cumhurbaşkanlığına bağlı değildir?

- A) Türkiye Varlık Fonu
- B) Strateji ve Bütçe Başkanlığı
- C) Millî Güvenlik Kurulu Genel Sekreterliği
- D) Devlet Arşivleri Başkanlığı
- E) Yükseköğretim Kurulu

19. I. Kendi bünyeleri içerisinde mesleki öğretim ve eğitim yapabilirler.
II. Diğer kamu kurumlarında mesleki öğretim, eğitim ve staj yaptırabilirler.
III. Yurt içindeki öğrenim kurumlarında öğrenci okutabilir ve ihtisas yaptırabilirler.
IV. Dış memleketlerde öğrenci okutabilir ve ihtisas yaptırabilirler.

657 sayılı Devlet Memurları Kanunu'na göre, Devlet memurluğuna eleman yetiştirilmesi ile ilgili verilenlerden hangileri kamu kurumlarının başvurabileceği yöntemler arasında sayılmıştır?

- A) I ve II
- B) II ve III
- C) II ve IV
- D) I, III ve IV
- E) II, III ve IV

20. 657 sayılı Devlet Memurları Kanunu'na göre, aşağıdakilerden hangisi görevden uzaklaştırmaya yetkili olanlar arasında sayılmamıştır?

- A) Atamaya yetkili amirler
- B) Bakanlık ve genel müdürlük müfettişleri
- C) İllerde valiler
- D) İlçelerde kaymakamlar
- E) Bucaklarda bucak müdürleri

21. 657 sayılı Devlet Memurları Kanunu'na göre, "disiplin cezalarına itiraz" ile ilgili aşağıdakilerden hangisi doğrudur?

- A) Disiplin amirleri tarafından verilen uyarma, kınama ve aylıktan kesme cezalarına karşı yüksek disiplin kuruluna itiraz edilebilir.
- B) İtirazda süre, kararın ilgiliye tebliği tarihinden itibaren on beş gündür.
- C) İtiraz mercileri, itiraz dilekçesi ile karar ve eklerinin kendilerine intikalinden itibaren kırk beş gün içinde kararlarını vermek zorundadır.
- D) Disiplin cezalarına karşı idari yargı yoluna başvurulamaz.
- E) İtirazın kabulü hâlinde, disiplin amirleri kararı gözden geçirerek verilen cezaı hafifletebilir veya tamamen kaldırabilirler.

22. 657 sayılı Devlet Memurları Kanunu'na göre, "Devlet memurlarına, yaptıkları hizmetler için lüzumlu bilgilere ve yetiştirme şartlarına uygun şekilde, sınıfları içinde en yüksek derecelere kadar ilerleme imkânı sağlamaktır." **şeklinde ifade edilen temel ilke aşağıdakilerden hangisidir?**

- A) Eşitlik
- B) Kariyer
- C) İstihdam
- D) Sınıflandırma
- E) Liyakat

23. 657 sayılı Devlet Memurları Kanunu'na göre, Devlet memurlarının "ödevler ve sorumlulukları" ile ilgili aşağıdakilerden hangisi yanlıştır?

- A) Devlet memurları siyasi partilere üye olamazlar.
- B) Devlet memurları derneklere üye olamazlar.
- C) Devlet memurunun kasıt, kusur, ihmal veya tedbirsizliği sonucu idare zarara uğratılmışsa, bu zararın ilgili memur tarafından rayiç bedeli üzerinden ödenmesi esastır.
- D) Devlet memurları, kamu görevleri hakkında basına, haber ajanslarına veya radyo ve televizyon kurumlarına bilgi veya demeç veremezler. Bu konuda gerekli bilgi ancak bakanın yetkili kılacağı görevli, illerde valiler veya yetkili kılacağı görevli tarafından verilebilir.
- E) Kişiler kamu hukukuna tabi görevlerle ilgili olarak uğradıkları zararlardan dolayı bu görevleri yerine getiren personel aleyhine değil, ilgili kurum aleyhine dava açarlar.

25. Aşağıdaki cümlelerden hangisinin yüklemi edilgen çatılıdır?

- A) Neler olduğunu anlamak için bir süre etrafına bakındı.
- B) Uzun zamandır unutulmuş olan sanatçı, bu şarkıyla tekrar hatırlandı.
- C) Mutfakta yemek yaparken bir taraftan da sevdiği şarkıyı mırıldanıyor.
- D) O çorbada kendisinin de tuzu olacağı için çok seviniyordu.
- E) Hiç tanımadığım insanların evine gideceğim için biraz çekinmişim.

26. Kutuplardaki buzullar eriyor, deniz suyu yükseliyor.

I
1960 sonrasında Kuzey Yarımküre'de kar örtüsünde
II
%10'luk bir azalma oldu. 20. yüzyıl boyunca
III
deniz seviyelerinde ise 10-25 cm arasında bir
IV
su artışı olduğu saptandı.
V

Bu parçadaki numaralanmış tamlamalardan hangisinin türü diğerlerinden farklıdır?

- A) I
- B) II
- C) III
- D) IV
- E) V

24. Elimi beş yerinden dağladı beş parmağın,
Bağırmda da yanmadık bir yer bırakmadan git...
Bir yarın göçtüğünü, çöktüğünü bir dağın,
Görmemek istiyorsan ardına bakmadan git!

Bu dizelerde aşağıdaki ses olaylarından hangisi yoktur?

- A) Ünlü daralması
- B) Ünsüz benzeşmesi
- C) Ünsüz düşmesi
- D) Ünsüz yumuşaması
- E) Ünlü düşmesi

27. Aşağıdaki cümlelerden hangisi yapı bakımından diğerlerinden farklıdır?

- A) Yolda karşılaştığımız tanıdıklarla durup konuşuyor, her açık dükkâna bir kere uğruyorduk.
- B) Gözümüzün önünde ışıktan bir göl vardı, bütün ova billur döşenmiş gibi parlıyordu.
- C) Herkesle yürümüşsün caddeler boyu, bana gelince yorulmuşsun.
- D) Mevsim daha da ilerleyecek, akasyalar çürük kahverengine dönecekti.
- E) Yalnızlığını bir kurşun külçesi gibi, kalbinin derinliklerinde hissetmişti.

28. Aşağıdaki cümlelerin hangisinde yazım yanlışı yapılmıştır?

- A) Çocukluğumun çok önemli bir bölümünü bu şehirde geçirdiğim için şanslıydım.
- B) Evde olduğum zamanları kitap okuyarak, film izleyerek geçirmeyi seviyorum.
- C) Yıllar geçtikçe kaygılarımızla birlikte gözlerimize inen sisteki yoğunluğunda arttığını görüyoruz.
- D) Büyüklerin de çocuklar gibi hayal kurmaya ve neşelenmeye ihtiyacı vardır.
- E) Aynı anda ikisi de bana dönüp hızla koşmaya başlayınca ne yapacağımı şaşırdım.

29. Aşağıdakilerden hangisi halkla ilişkiler kuramlarından olan yayılma kuramının evrelerinden değildir?

- A) İlgî
- B) Deneme
- C) Yönlendirme
- D) Benimseme
- E) Değerlendirme

30. Özellikle ilgili kişi ya da kuruluşa bir bilgiyi ivedilikle ulaştırabilmek için yararlanılan iletişim türüdür. Kuruluş nezdinde doğrudan kişiye yönelik olduğu için daha içten yakın ilişkilerin kurulmasında önemli bir araçtır.

Hakkında bilgi verilen, halkla ilişkiler etkinliklerinde kullanılan yazılı ürün aşağıdakilerden hangisidir?

- A) Gazete
- B) Kartvizit
- C) Broşür
- D) İş mektubu
- E) El ilanı

31. Aşağıdakilerden hangisi "toplumsal açıdan" halkla ilişkilerin amaçlarından değildir?

- A) Halkı aydınlatmak
- B) Halkı dinlemek
- C) Saygınlık sağlamak
- D) Sorunların çözümüne aracılık etmek
- E) Verimi artırmak

32. Kamuoyunun güvenini sağlamak ve etkili olmak kolay değildir. Planlı, programlı ve sürekli bir çalışmayı gerektirmektedir. Öncelikle geniş boyutlu araştırmalar yaparak; hedef kitlelerin gelenekleri, nelerden hoşlanıp hoşlanmadıkları, alışkanlıkları, gerçekçi yaklaşımlarla belirlenmelidir. Böylesine çok boyutlu bir çalışma elbette zaman alacağı için özverili çalışmayı gerektirir.

Bu parçada, halkla ilişkilerin hangi temel ilkesinden söz edilmektedir?

- A) Halkla ilişkilerde sabırlı çalışmanın ön koşul olması
- B) Kuruluş imajı
- C) Süreklilik ve yineleme
- D) İnanırcılık
- E) Halkla ilişkilerin iki yönlü iletişim gerektirmesi

33. Tüm kamu görevlileri, kamu hizmetlerinin yerine getirilmesi sırasında sorumluluk alanlarıyla ilgili konuları cevaplayabilmeli, rapor edebilmeli ve açıklayabilmelidir. Yükümlülüklerini üstlenip kamusal değerlendirme ve muhakemeye her zaman açık ve hazır olmalıdırlar.

Bu ifade, aşağıdaki etik davranış ilkelerinden daha çok hangisiyle ilgilidir?

- A) Tarafsızlık
- B) Hukukilik
- C) Dürüstlük
- D) Nesnellik
- E) Hesap verebilirlik

34. Kamu Görevlileri Etik Davranış İlkeleri ile Başvuru Usul ve Esasları Hakkında Yönetmelik'e göre; "Kamu görevlilerinin; yetkilerini kullanarak, kendilerine, yakınlarına, arkadaşlarına ya da ilişkide bulunduğu kişi ya da kuruluşlara çıkar sağlamaması, resmî veya gizli nitelikteki bilgileri, kendilerine, yakınlarına veya üçüncü kişilere doğrudan veya dolaylı olarak ekonomik, siyasal veya sosyal nitelikte bir çıkar sağlamak için kullanmaması" ifadesi aşağıdaki maddelerin **daha çok** hangisiyle ilgilidir?

- A) Saygınlık ve güven
- B) Görev ve yetkilerin menfaat sağlamak amacıyla kullanılmaması
- C) Bilgi verme, saydamlık ve katılımçılık
- D) Hediye alma ve menfaat sağlama yasağı
- E) Dürüstlük ve tarafsızlık

35. 5176 sayılı Kamu Görevlileri Etik Kurulu Kurulması ve Bazı Kanunlarda Değişiklik Yapılması Hakkında Kanun'un hükümleri aşağıdakilerden hangisi hakkında uygulanır?

- A) Bakan yardımcıları
- B) Türk Silahlı Kuvvetleri
- C) Yargı mensupları
- D) Üniversiteler
- E) Cumhurbaşkanı yardımcıları

36. İdeal etik davranış kodunda bulunması gereken özelliklerle ilgili aşağıdakilerden hangisi yanlıştır?

- A) Etik davranış kodu eğitim, denetim ve yaptırım mekanizmalarıyla desteklenmelidir.
- B) Etik davranış kodları açık ve kapsamlı olmalı, kolayca anlaşılabilir bir dille yazılmalıdır.
- C) Hazırlama ve güncelleştirme sürecinde toplumun daha büyük bir kesiminin katılımı sağlanmalıdır.
- D) Etik davranış kodları, yapılması ve yapılmaması gerekenleri açık bir şekilde tanımlamalıdır.
- E) Üst düzey ve bazı hassas yerlerde olan kamu görevlilerine daha esnek standartlar getirilmelidir.

37. Bakanlığa gönderilen kanun teklifleri hakkında görüş bildirmek

- Yazılı olmayan hukuk kuralları ile örf ve adetleri ve eski hukuk kaynaklarını araştırmak, toplamak ve yayımlamak
- Bakanlığın görev ve yetkisine giren konularla ilgili istatistiki bilgilerin belirlenmesi, toplanması, sınıflandırılması ve değerlendirilmesi ile ilgili hizmetleri yürütmek
- Ceza muhakemesinde ön ödeme, uzlaştırma ve kamu davasının açılmasının ertelenmesi gibi alternatif uyuşmazlık çözüm usullerinin geliştirilmesi ve etkin şekilde uygulanmasını sağlamak

Cumhurbaşkanlığı Teşkilatı Hakkında 1 Sayılı Cumhurbaşkanlığı Kararnamesi'ne göre, verilen görev ve yetkiler Adalet Bakanlığının aşağıdaki hizmet birimleri ile eşleştirildiğinde hangisi dışta kalır?

- A) Eğitim Dairesi Başkanlığı
- B) Mevzuat Genel Müdürlüğü
- C) Ceza İşleri Genel Müdürlüğü
- D) Bilgi İşlem Genel Müdürlüğü
- E) Adli Sicil ve İstatistik Genel Müdürlüğü

38. 5235 sayılı Adli Yargı İlk Derece Mahkemeleri ile Bölge Adliye Mahkemelerinin Kuruluş, Görev ve Yetkileri Hakkında Kanun'a göre, "bölge adliye mahkemesine gelen ceza davalarına ilişkin hüküm ve kararlara ait dosyaların duruşmalarına katılmayı sağlamak" görevi aşağıdakilerden hangisine aittir?

- A) Bölge adliye mahkemesi başkanına
- B) Cumhuriyet başsavcısına
- C) Daire başkanlarına
- D) Hukuk dairelerine
- E) Ceza dairelerine

39. 5070 sayılı Elektronik İmza Kanunu'na göre, "elektronik mühür" ile ilgili aşağıdakilerden hangisi yanlıştır?

- A) Elektronik mühür, resmî mühür dâhil her türlü fiziki mühür ile aynı hukuki niteliği haizdir.
- B) Elektronik mühür, elektronik belgenin veya verinin mühür sahibi tarafından oluşturulduğunu, belgenin veya verinin kaynağını ve bütünlüğünü garanti eden delil kayıdır.
- C) Elektronik mühür, başka bir elektronik veriye eklenen veya elektronik veriyle mantıksal bağlantısı bulunan ve mühür sahibinin bilgilerini doğrulama amacıyla kullanılan elektronik veridir.
- D) İzinsiz elde edilen mühür oluşturma araçlarını kullanarak izinsiz elektronik mühür oluşturanlar üç yıldan beş yıla kadar hapis ve doksan günden az olmamak üzere adli para cezasıyla cezalandırılırlar.
- E) Elektronik mühür sahibi; elektronik mührü oluşturan kamu kurum ve kuruluşları, kamu idareleri, kamu kurumu niteliğindeki meslek kuruluşları ve üst kuruluşları, kamu ve özel hukuk tüzel kişileri ile yargı mercileri ve noterliklerdir.

40. 5018 sayılı Kamu Mali Yönetimi ve Kontrol Kanunu'na göre, "bütçelerin uygulama esasları" ile ilgili aşağıdakilerden hangisi yanlıştır?

- A) Kamu idareleri, bütçelerinde yer alan ödeneklerin üzerinde harcama yapamaz.
- B) Bütçeyle verilen ödenekler, tahsis edildikleri amaçlar doğrultusunda yılı içinde yaptırılan iş, satın alınan mal ve hizmetler ile diğer giderlerin karşılanmasında kullanılır.
- C) Geçen yıllar borçları ile ilama bağlı borçlardan yılı içinde ödenmeyenler ilgili kamu idaresinin geçmiş yıl bütçesindeki ödeneklerden karşılanır.
- D) Merkezî yönetim kapsamındaki kamu idarelerinin bütçeleri arasındaki ödenek aktarmaları kanunla yapılır.
- E) Cari yılda kullanılmayan ödenekler yıl sonunda iptal edilir.

41. Cumhurbaşkanlığı Teşkilatı Hakkında 1 Sayılı Cumhurbaşkanlığı Kararnamesi'ne göre, aşağıdakilerden hangisi Adalet Bakanlığının görev ve yetkilerinden değildir?

- A) İcra ve iflas daireleri vasıtasıyla, icra ve iflas iş ve işlemlerini yürütmek
- B) Uluslararası hukukun ve uluslararası hukuk içtihadının gelişimine yönelik süreçleri takip etmek ve bu süreçlere iştirak etmek
- C) Ulusal veya uluslararası düzeyde bilimsel toplantılar düzenlemek, bu nitelikteki çalışmalarını teşvik etmek ve desteklemek
- D) Bir mahkemenin kaldırılması veya yargı çevresinin değiştirilmesi konularında Hâkimler ve Savcılar Kuruluna teklifte bulunmak
- E) Bakanlıklarca gönderilen mevzuat taslaklarının Türk hukuk sistemine ve mevzuat tekniğine uygunluğunu incelemek ve bu konularda görüş bildirmek

42. Cumhurbaşkanlığı Teşkilatı Hakkında 1 Sayılı Cumhurbaşkanlığı Kararnamesi'ne göre, aşağıdakilerden hangisi Adalet Bakanlığı Ceza İşleri Genel Müdürlüğünün görev ve yetkilerinden değildir?

- A) Görev alanına giren istatistiklerin derlenmesi ve yayımı konusunda Bakanlığın ilgili birimleriyle iş birliği hâlinde çalışmak
- B) Kanun yararına temyiz yoluna başvurulması işlemlerini yürütmek
- C) Kamu davasının açılması ile ilgili olarak mevzuatın Adalet Bakanı'na verdiği yetkinin kullanılmasına ilişkin iş ve işlemleri yapmak
- D) Kamu güvenliği yönünden dava nakli ile ilgili olarak mevzuatın Adalet Bakanı'na verdiği yetkinin kullanılmasına ilişkin iş ve işlemleri yapmak
- E) Soruşturma veya kovuşturma yapılması Adalet Bakanı'nın veya Adalet Bakanlığının iznine ya da talebine bağlı suçlarla ilgili işlemleri yapmak ve sonuçlarını takip etmek

43. Cumhurbaşkanlığı Teşkilatı Hakkında 1 Sayılı Cumhurbaşkanlığı Kararnamesi'ne göre, aşağıdakilerden hangisi Adalet Bakanlığı Mevzuat Genel Müdürlüğünün görev ve yetkilerindedir?

- A) Adli konulara ilişkin kanunlarla ilgili inceleme ve araştırma yapmak, önerilerde bulunmak
- B) Adalet Bakanı'na veya Adalet Bakanlığına mevzuatla verilen cezai işlerle ilgili işlemleri yürütmek
- C) Mevzuatın Adalet Bakanlığına verdiği soruşturma, kovuşturma ve disiplin işlemlerini yürütmek
- D) 7/6/2012 tarihli ve 6325 sayılı Hukuk Uyuşmazlıklarında Arabuluculuk Kanunu'nda verilen görevleri yapmak
- E) 13/1/2011 tarihli ve 6102 sayılı Türk Ticaret Kanunu ve bu Kanun'a dayanılarak çıkarılan mevzuatın Bakanlıkça yapılması gereken işlemlerini yürütmek

44. Cumhurbaşkanlığı Teşkilatı Hakkında 1 Sayılı Cumhurbaşkanlığı Kararnamesi'ne göre, "çocuk suçluluğunun önlenmesi amacıyla çalışmalar yapmak ve bu hususta yerli, yabancı ve milletlerarası kurum ve kuruluşlarla iş birliği yapmak" Adalet Bakanlığının hangi hizmet birimine ait görev ve yetkilerindedir?

- A) Mevzuat Genel Müdürlüğü
- B) Ceza İşleri Genel Müdürlüğü
- C) Hukuk İşleri Genel Müdürlüğü
- D) Hukuk Hizmetleri Genel Müdürlüğü
- E) Ceza ve Tevkifleri Genel Müdürlüğü

45. Cumhurbaşkanlığı Teşkilatı Hakkında 1 Sayılı Cumhurbaşkanlığı Kararnamesi'ne göre, aşağıdakilerden hangisi Adalet Bakanlığı Personel Genel Müdürlüğüne ait görev ve yetkilerden değildir?

- A) Mahkemelerin kurulmasına, kaldırılmasına ve yargı alanlarının değiştirilmesine ilişkin işlemleri yürütmek
- B) Hâkim ve savcılarının, eğitim, çalışma ziyareti veya benzeri amaçlarla yurt dışında görevlendirilmesi işlemlerini yapmak
- C) Bakanlık merkez ve taşra teşkilatında görev yapan hâkim ve savcılarının eğitim, çalışma ziyareti veya benzeri amaçlarla yurt içinde görevlendirme işlemleri ile izin işlemlerini yerine getirmek
- D) Ceza Muhakemesi Kanunu uyarınca uzlaştırmacıların eğitimi, sınavı, sicile kaydı, çalışma usul ve esasları, denetim ve performansları ile uzlaştırma kurumuna ilişkin gerekli diğer iş ve işlemleri yürütmek
- E) Adli ve idari yargı hâkim ve savcı adaylığına ilişkin; sınav, mülâkat, adaylığa atama, geçici görevlendirme, nakil, izin, göreve son verme gibi özlük işlemleri ile staj plan ve programlarına ilişkin işlemleri yapmak

46. Cumhurbaşkanlığı Teşkilatı Hakkında 1 Sayılı Cumhurbaşkanlığı Kararnamesi'ne göre, "mevzuatta adalet müfettişlerince denetimi öngörülen yerleri denetlemek" Adalet Bakanlığının hangi hizmet birimine ait görev ve yetkilerindedir?

- A) Teftiş Kurulu Başkanlığı
- B) Mevzuat Genel Müdürlüğü
- C) Strateji Geliştirme Başkanlığı
- D) Hukuk İşleri Genel Müdürlüğü
- E) Adli Sicil ve İstatistik Genel Müdürlüğü

47. Cumhurbaşkanlığı Teşkilatı Hakkında 1 Sayılı Cumhurbaşkanlığı Kararnamesi'ne göre, aşağıdakilerden hangisi Adalet Bakanlığı İnsan Hakları Dairesi Başkanlığının görev ve yetkilerinden değildir?

- A) Gerektiğinde dostane çözüm ve tek taraflı deklarasyon yöntemlerini kullanmak
- B) Rücu hususunun değerlendirilmesi amacıyla ilgili kurum ve kuruluşlara bildirimde bulunmak
- C) Görev alanına giren hususlarda insan hakları ihlallerinin ortadan kaldırılmasına yönelik çalışmalar yapmak
- D) Anayasa Mahkemesi tarafından Bakanlığa gönderilen bireysel başvurular hakkında gerekli görülen hâllerde Bakanlık görüşünü bildirmek
- E) Çevre, insan hakları, göç, iltica, insan ticareti ve insani yardımlar ile küresel boyut taşıyan diğer konularda politika ve hareket tarzlarının belirlenmesi için gerekli çalışmaları yapmak

48. Cumhurbaşkanlığı Teşkilatı Hakkında 1 Sayılı Cumhurbaşkanlığı Kararnamesi'ne göre, aşağıdakilerden hangisi Adalet Bakanlığı İcra İşleri Dairesi Başkanlığının görev ve yetkilerinden değildir?

- A) İcra ve iflas sistemiyle ilgili tarifeleri çıkarmak
- B) Hazinesinin mülkiyetindeki taşınmazlar ile Devlet'in hüküm ve tasarrufu altındaki taşınmazların ayn'ıyla ilgili her türlü davaları takip etmek ve icra işlemlerini yapmak
- C) İcra ve iflas dairelerinin kurulması, kaldırılması ve aynı veya farklı yerlerdeki dairelerin birleştirilmesi ile yetki alanının belirlenmesi işlemlerini yürütmek
- D) İcra ve iflas dairelerinin yönetim, denetim ve gözetim işlemlerinin etkin bir şekilde yürütülmesi için gerekli önlemleri almak
- E) Doğrudan Bakanlıkça ataması yapılan icra ve iflas dairesi personelinin; atama, yer değiştirme, nakil, terfi, görevlendirme, görevden uzaklaştırma, görevde yükselme, ünvan değişikliği ve emeklilik işlemleri ile diğer özlük işlemlerini yerine getirmek

49. 138/1 sayılı Adalet Bakanlığı Strateji Geliştirme Başkanlığı Kamu Zararını Takibe ve Değerlendirmeye Yetkili Birimler Konulu Genelgesi'ne göre; merkez dışı birimlerde değerlendirme işlemleri, Adli Tıp Kurumu grup başkanlığı ve müstakil adli tıp şube müdürlüklerinde aşağıdakilerden hangisi tarafından yapılması gerekmektedir?

- A) Adli tıp şube müdürü
- B) Cumhuriyet başsavcısı
- C) Adli Tıp Kurumu Başkanı
- D) Bölge idare mahkemesi başkanı
- E) Ceza ve Tevkifevleri Genel Müdürü

50. 129 sayılı Adalet Bakanlığı İdari ve Mali İşler Dairesi Başkanlığı Resmî Taşıt Kullanımı Konulu Genelgesi'ne göre, taşıtların akaryakıt, tamir ve bakım giderlerinde tasarrufu sağlamak amacıyla aşağıdakilerden hangisi tarafından her yıl yayınlanan "bütçe uygulama talimatlarında" yapılacak düzenlemeler doğrultusunda hareket edilecektir?

- A) TBMM
- B) Adalet Bakanlığı
- C) Cumhurbaşkanlığı
- D) Hazine ve Maliye Bakanlığı
- E) Ulaştırma ve Altyapı Bakanlığı

51. T.C. Anayasası'na göre, Anayasa Mahkemesinin "çalışma ve yargılama usulü" ile ilgili aşağıdakilerden hangisi doğrudur?

- A) Genel Kurul, Mahkeme Başkanının veya Başkanın belirleyeceği başkanvekilinin başkanlığında en az on iki üye ile toplanır.
- B) Anayasa değişikliğinde iptale karar verilebilmesi için üye tam sayısının salt çoğunluğunun oyu şarttır.
- C) Mahkemenin çalışma esasları, bölüm ve komisyonların oluşumu ve iş bölümü yönetmelikle düzenlenir.
- D) Mahkeme, gerekli gördüğü hâllerde sözlü açıklamalarını dinlemek üzere ilgilileri ve konu üzerinde bilgisi olanları çağırabilir.
- E) Yüce Divan sıfatıyla yürütülecek yargılamalara bölümlerce bakılır, bireysel başvurular ise Genel Kurulca karara bağlanır.

52. T.C. Anayasası'na göre, "Hâkimler ve Savcılar Kurulu" ile ilgili aşağıdakilerden hangisi yanlıştır?

- A) Kurul, mahkemelerin bağımsızlığı ve hâkimlik teminatı esaslarına göre kurulur ve görev yapar.
- B) Kurulun meslekten çıkarma cezasına ilişkin olanlar dışındaki kararlarına karşı yargı mercilerine başvurulamaz.
- C) Kurul müfettişleri ile Kurulda geçici veya sürekli olarak çalıştırılacak hâkim ve savcılarını, muvafakatlerini alarak atama yetkisi Adalet Bakanı'na aittir.
- D) Kurul, kendi üyeleri arasından daire başkanlarını ve daire başkanlarından birini de başkanvekili olarak seçer.
- E) Kurul üyelerinin seçimi, dairelerin oluşumu ve iş bölümü, Kurulun ve dairelerin görevleri, toplantı ve karar yeter sayıları, çalışma usul ve esasları kanunla düzenlenir.

53. Sayıştayın kesin hükümleri hakkında ilgililer yazılı bildirim tarihinden itibaren - - - - gün içinde bir kereye mahsus olmak üzere karar düzeltilmesi isteminde bulunabilirler.

T.C. Anayasası'na göre, bu hükümde boş bırakılan yere aşağıdakilerden hangisi getirilmelidir?

- A) on beş
- B) yirmi
- C) otuz
- D) kırk beş
- E) altmış

54. 5235 sayılı Adli Yargı İlk Derece Mahkemeleri ile Bölge Adliye Mahkemelerinin Kuruluş, Görev ve Yetkileri Hakkında Kanun'a göre, aşağıdakilerden hangisi bölge adliye mahkemesi Cumhuriyet savcılarının görevlerindedir?

- A) Bölge adliye mahkemesi memurlarını denetlemek veya denetletmek, personelden kendisine doğrudan bağlı olanlar hakkında ilgili kanunda belirtilen disiplin cezalarını uygulamak
- B) Adli yargı ilk derece ceza mahkemelerince verilen ve kesin olmayan hüküm ve kararlara karşı yapılacak başvuruları inceleyip karara bağlamak
- C) Mahkemenin uyumlu, verimli ve düzenli çalışmasını sağlamak, genel yönetim işlerini yürütmek ve bu yolda uygun göreceği önlemleri almak
- D) Bölge adliye mahkemesine gelen ceza davalarına ilişkin hüküm ve kararlara ait dosyaların duruşmalarına katılmak
- E) Yargı çevresi içerisinde bulunan adli yargı ilk derece hukuk mahkemeleri arasındaki yetki ve görev uyuşmazlıklarını çözmek

55. 5235 sayılı Adli Yargı İlk Derece Mahkemeleri ile Bölge Adliye Mahkemelerinin Kuruluş, Görev ve Yetkileri Hakkında Kanun'a göre, "gelen işlerin yoğunluğu ve niteliği dikkate alınarak bölge adliye mahkemeleri ceza ve hukuk daireleri arasındaki iş bölümü" aşağıdakilerden hangisi tarafından belirlenir?

- A) Hâkimler ve Savcılar Kurulu
- B) Adalet Bakanı
- C) Bölge adliye mahkemesi Cumhuriyet başsavcısı
- D) Bölge adliye mahkemesi adalet komisyonu
- E) Cumhuriyet başsavcısı vekili

56. 5235 sayılı Adli Yargı İlk Derece Mahkemeleri ile Bölge Adliye Mahkemelerinin Kuruluş, Görev ve Yetkileri Hakkında Kanun'a göre, "sulh ceza hâkimliği" ile ilgili aşağıdakilerden hangisi yanlıştır?

- A) İş durumunun gerekli kıldığı yerlerde birden fazla sulh ceza hâkimliği kurulabilir.
- B) Sulh ceza hâkimliğinde bir yazı işleri müdürü ile yeteri kadar personel bulunur.
- C) Sulh ceza hâkimliğinin yargı çevresi, buldukları il merkezi ve ilçeler ile bunlara adli yönden bağlanan ilçelerin idari sınırlarıdır.
- D) Müstakilen sulh ceza hâkimliğinde görevlendirilen hâkimler, adli yargı adalet komisyonlarıca başka mahkemelerde veya işlerde görevlendirilemez.
- E) Coğrafi durum ve iş yoğunluğu göz önünde tutularak bir sulh ceza hâkimliğinin kaldırılmasına veya yargı çevresinin değiştirilmesine, Hâkimler ve Savcılar Kurulunun önerisi üzerine Adalet Bakanlığınca karar verilir.

57. 2576 sayılı Bölge İdare Mahkemeleri, İdare Mahkemeleri ve Vergi Mahkemelerinin Kuruluşu ve Görevleri Hakkında Kanun'a göre, aşağıdakilerden hangisi bölge idare mahkemesi başkanının görevlerinden değildir?

- A) Dairelerin benzer olaylarda kesin olarak verdikleri kararlar arasındaki uyumsuzluğun giderilmesi için başkanlar kuruluna başvurmak
- B) Bölge idare mahkemesi memurlarını denetlemek veya denetletmek, personelden kendisine doğrudan bağlı olanlar hakkında ilgili kanunda belirtilen disiplin cezalarını uygulamak
- C) Personelin özlük işlemlerinin yürütülmesini sağlamak ve izin isteklerini düşünceleriyle birlikte adalet komisyonuna aktarmak
- D) Mahkemenin uyumlu, verimli ve düzenli çalışmasını sağlamak ve bu yolda uygun göreceği önlemleri almak
- E) Bölge idare mahkemesi başkanlar kuruluna ve adalet komisyonuna başkanlık etmek, alınan kararları yürütmek

58. 2576 sayılı Bölge İdare Mahkemeleri, İdare Mahkemeleri ve Vergi Mahkemelerinin Kuruluşu ve Görevleri Hakkında Kanun'a göre, bölge idare mahkemesi başkan ve üyeliklerine aşağıdakilerden hangisi tarafından atama yapılır?

- A) Bölge İdare Mahkemesi Başkanlar Kurulu
- B) Hâkimler ve Savcılar Kurulu
- C) Adalet Bakanlığı
- D) Danıştay
- E) Yargıtay

59. 2802 sayılı Hâkimler ve Savcılar Kanunu'na göre, "herhangi bir nedenle görevine gelemeyen hâkimin yerine, bu hâkim görevine başlayıncaya veya Hâkimler ve Savcılar Kurulunca yetkilendirme yapıncaya kadar, o yerdeki hâkimler arasından görevlendirme" aşağıdakilerden hangisi tarafından yapılır?

- A) Personel genel müdürü
- B) Adalet komisyonu başkanı
- C) Yargıtay birinci başkanı
- D) Danıştay başsavcısı
- E) Adalet Bakanı

60. 2802 sayılı Hâkimler ve Savcılar Kanunu'na göre, aşağıdakilerden hangisi adli yargı ilk derece mahkemesi adalet komisyonlarında, Cumhuriyet başsavcısının yokluğunda yerine komisyona katılır?

- A) Yargıtay Cumhuriyet başsavcısınınca görevlendirilecek Cumhuriyet savcısı
- B) Hâkimler ve Savcılar Kurulunca belirlenecek ağır ceza Cumhuriyet başsavcısı
- C) Bölge idare mahkemesi başkanınca belirlenecek Cumhuriyet savcısı
- D) Yargı çevresindeki en kıdemli Cumhuriyet başsavcısı
- E) Kendisine vekâlet eden Cumhuriyet savcısı

61. 2918 sayılı Karayolları Trafik Kanunu'na göre, taşıt yolunun her iki yöndeki taşıt trafiği için kullanılan kara yolu aşağıdakilerden hangisidir?

- A) İki yönlü kara yolu
- B) Bölünmüş kara yolu
- C) Erişme kontrollü kara yolu
- D) Bağlantı yolu
- E) Tek yönlü kara yolu

62. 2918 sayılı Karayolları Trafik Kanunu'na göre, "trafik kazalarının oluş nedenleri ile ilgili tüm unsurları kapsayan istatistik verilerini ve bilgilerini toplamak, değerlendirmek, sonuçlarına göre gereken önlemlerin alınmasını sağlamak ve ilgili kuruluşlara teklifte bulunmak" aşağıdaki kurumlardan hangisinin görev ve yetkilerindedir?

- A) Millî Eğitim Bakanlığının
- B) Çevre, Şehircilik ve İklim Değişikliği Bakanlığının
- C) Belediyelerin
- D) Karayolları Genel Müdürlüğünün
- E) İçişleri Bakanlığının

63. 2918 sayılı Karayolları Trafik Kanunu'na göre, hangisi Sağlık Bakanlığının trafikle ilgili görevleri arasında yer almaz?

- A) Trafik kazalarında yaralananların en kısa zamanda sağlık hizmetlerinden istifadelerini temin etmek üzere, İçişleri Bakanlığının uygun görüşü de alınarak kara yolları üzerinde ilk yardım istasyonları kurmak, bu istasyonlara gerekli personeli, araç ve gereci sağlamak
- B) Kara yollarında meydana gelen trafik kazaları ile ilgili ilk ve acil yardım hizmetlerini planlamak ve uygulamak
- C) Sürücü adaylarının teorik ve uygulamalı sınavlarını yapmak ve başarılı olanlara sertifika verilmesini sağlamak
- D) Her ilde trafik kazaları için eğitilmiş sağlık personeli ile birlikte yeteri kadar ilk ve acil yardım ambulansı bulundurmak
- E) Trafik kazalarında yaralanıp sağlık kuruluşlarına sevk edilenlerden kazanın sebep ve tesiriyle otuz gün içinde ölenlerin kayıtlarını tutmak ve takip eden ayın sonuna kadar Emniyet Genel Müdürlüğüne bildirmek

64.



2918 sayılı Karayolları Trafik Kanunu'na göre, görseldeki numaralanmış araçların sürücülerinden hangisi hatalıdır?

A) 1

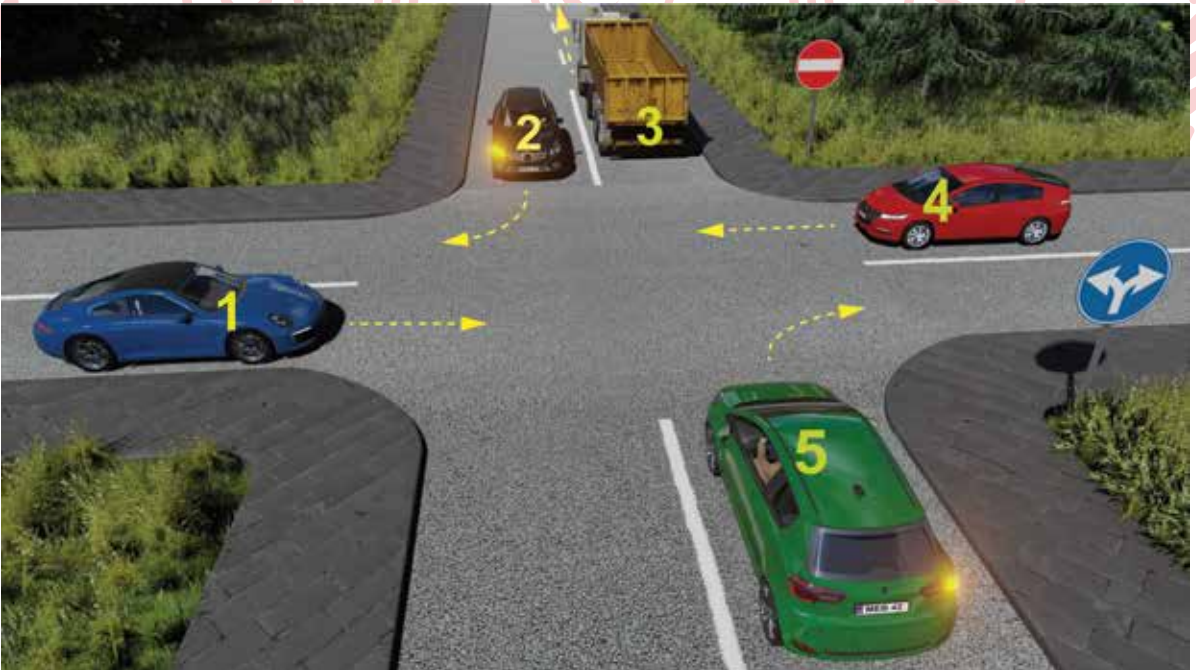
B) 2

C) 3

D) 4

E) 5

65.



2918 sayılı Karayolları Trafik Kanunu'na göre, görseldeki numaralanmış araçların sürücülerinden hangisi hatalıdır?

A) 1

B) 2

C) 3

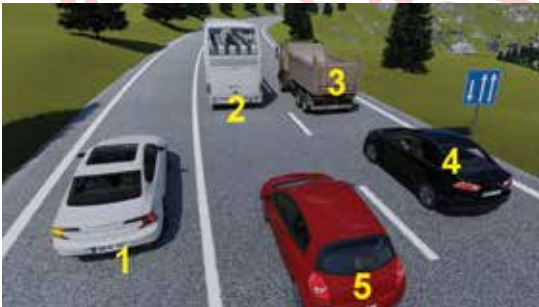
D) 4

E) 5

66. 2918 sayılı Karayolları Trafik Kanunu'na göre; aşağıdakilerden hangisi "Araç sahipleri araçlarını yönetmelikte belirtilen esaslara göre yetkili kuruluşa tescil ettirmek ve tescil belgesi almak zorundadırlar." hükmü kapsamındadır?

- A) Ülkemizde ticari amaçla yük ve yolcu taşıyan araçlar
- B) Araç imal, ithal, ihraç edenlerin ve satıcılığını yapanların, ithal, ihraç, depolama, teşhir ve satış amacıyla geçici olarak bu işlere mahsus yerlerde maliki olarak bulundurdukları motorlu araçlar
- C) Tescil edildiği ülkenin tescil belgesi ve tescil plakası bulunan ve geçici olarak Türkiye'ye girmesine izin verilmiş olan araçlar
- D) Tescil edildiği ülkenin tescil belgesi ve tescil plakası bulunan ikili ve çok taraflı anlaşmalara göre, Türkiye'de tescil zorunluluğundan muaf tutulmuş araçlar
- E) Tescil zorunluluğu bulunan motorlu taşıtlarla çekilenler ile 22'nci maddenin (c) bendine göre tescili gerekli görülenler hariç, bütün motorsuz taşıtlar

67.



2918 sayılı Karayolları Trafik Kanunu'na göre, görseldeki numaralanmış araçların sürücülerinden hangisi hatalıdır?

- A) 1
- B) 2
- C) 3
- D) 4
- E) 5

68.



2918 sayılı Karayolları Trafik Kanunu'na göre, görselde yer alan trafik uyarı levhasındaki soru işaretinin yerine aşağıdaki uyarı işaretlerinden hangisi konulamaz?

- A)
- B)
- C)
- D)
- E)

69. Araçlar üzerinde mevzuata uygun şekilde yapılan her türlü değişikliğin işleten tarafından - - - - gün içinde araç tescil belgesine işlenmesi zorunludur.

2918 sayılı Karayolları Trafik Kanunu'na göre, bu hükümde boş bırakılan yere aşağıdakilerden hangisi getirilmelidir?

- A) 20
- B) 30
- C) 40
- D) 50
- E) 60

70. I. Motorlu araçların muayenelerinin, yönetmelikte belirtilen süreler içinde yaptırılması zorunludur.
II. Üzerinde teknik değişiklik yapılan araçların ayrıca özel muayenesi zorunlu değildir.
III. Muayenesi yapılmamış bir araçla trafiğe çıkılması hâlinde, araç sahibine idari para cezası verilir.
IV. Yaptırılması zorunlu olan mali sorumluluk sigortası geçerli teminat tutarları üzerinden yaptırılmamış araçlar, muayeneye alınmazlar.

2918 sayılı Karayolları Trafik Kanunu'na göre, araçların muayenesi ile ilgili numaralanmış ifadelerden hangileri doğrudur?

- A) I ve II
B) II ve IV
C) III ve IV
D) I, II ve III
E) I, III ve IV

72. **2918 sayılı Karayolları Trafik Kanunu'na göre; trafik zabıtası veya trafik işaret levhası, ışıklı trafik işaret cihazları bulunmayan kavşaklardaki geçiş hakkıyla ilgili aşağıdakilerden hangisi yanlıştır?**

- A) Doğru geçen tramvay hattı bulunan kara yoluna çıkan sürücüler, bu yoldan gelen araçlara geçiş hakkı vermek zorundadır.
B) Bölünmüş yola çıkan sürücüler, bu yoldan geçen araçlara geçiş hakkı vermek zorundadır.
C) Bir iz veya mülkten çıkan sürücüler, kara yolundan gelen araçlara geçiş hakkı vermek zorundadır.
D) Dönel kavşağa gelen sürücüler, dönel kavşak içindeki araçlara geçiş hakkı vermek zorundadır.
E) Anayoldan gelen sürücüler, tali yoldan anayola çıkan araçlara geçiş hakkı vermek zorundadır.

71. **2918 sayılı Karayolları Trafik Kanunu'na göre, sürücü adaylarında aranacak şartlarla ilgili aşağıdakilerden hangisi yanlıştır?**

- A) Yönetmelikte belirlenen yaş ve deneyim şartlarını taşımaları
B) Öğrenim durumu itibarıyla en az ilkokul düzeyinde eğitim almış olmaları
C) Sürücü kurslarında teorik ve uygulamalı eğitimini tamamlayıp sürücü sınavlarını başarıyla tamamlayarak, motorlu taşıt sürücüsü sertifikası almış olmaları
D) Önceden verilmiş aynı sınıf bir başka sürücü belgesinin bulunması
E) İçişleri ve Sağlık bakanlıklarınca müştereken çıkarılacak yönetmelikte belirlenen sağlık şartlarını taşımaları

73.



2918 sayılı Karayolları Trafik Kanunu'na göre, görselde soru işaretiyle (?) gösterilen alan aşağıdakilerden hangisini belirtir?

- A) Bu bölgede yolcu veya yük indirilebileceğini
B) Bu bölgeden "U" dönüşü yapılabileceğini
C) Bu bölgeye park edilebileceğini
D) Hiçbir şekilde bu bölgeye girilemeyeceğini
E) Bu bölgede duraklama yapılabileceğini

74. I. İtfaiye araçları, orman yangınlarıyla mücadele eden araçlar
 II. Cankurtaran araçları, yaralı veya acil hasta taşıyan araçlar
 III. Hükümlü veya sanığı takip eden veya emniyet ve asayiş korumak için acele olay yerine giden zabıta araçları
 IV. Bir trafik suçu işleyerek kaçan aracı takip eden veya trafik güvenliğini koruma veya trafik kazasına el koyma amacıyla olay veya kaza yerine gitmekte olan görevlilere ait araçlar

2918 sayılı Karayolları Trafik Kanunu'na göre, numaralanmış araçların geçiş üstünlüğü öncelik sıralaması aşağıdakilerden hangisidir?

- A) I - II - III - IV
 B) I - III - II - IV
 C) II - I - III - IV
 D) II - I - IV - III
 E) III - II - IV - I

75. Motorlu araç kazalarından doğan maddi zararların tazminine ilişkin talepler; zarar görenin, zararı ve tazminat yükümlüsünü öğrendiği tarihten başlayarak iki yıl ve her hâlde, kaza gününden başlayarak - - - - yıl içinde zaman aşımına uğrar.

2918 sayılı Karayolları Trafik Kanunu'na göre, bu hükümde boş bırakılan yere aşağıdakilerden hangisi getirilmelidir?

- A) 5 B) 10 C) 15 D) 20 E) 25

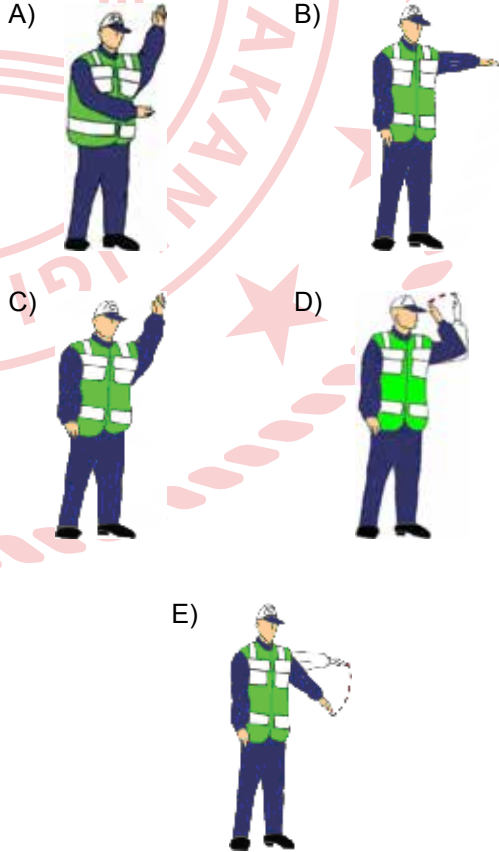
76. Karayolları Trafik Yönetmeliği'ne göre, "yayaların ve araç kullananların diğer yaya ve araç kullananlara göre; yolu kullanma sırası önceliği" aşağıdakilerin hangisi ile ifade edilir?

- A) Geçiş üstünlüğü
 B) Geçiş yolu
 C) Geçiş kolaylığı
 D) Geçme yasağı
 E) Geçiş hakkı

77. Karayolları Trafik Yönetmeliği'ne göre, "araçların niteliklerini tespit ve kontrol edebilecek cihazların ve personelin bulunduğu, teknik kontrollerin yapıldığı yer" aşağıdakilerden hangisidir?

- A) Servis istasyonu
 B) Araç tartı istasyonu
 C) Akaryakıt istasyonu
 D) Muayene istasyonu
 E) Yardım istasyonu

78. Karayolları Trafik Yönetmeliği'ne göre, aşağıdaki trafik polisi işaretlerinden hangisi "sağa yanaş dur" anlamındadır?



79. I. İki şeridi birden kullanmaları
II. Araçlarının cinsine ve hızına uygun olan şeritten gitmeleri
III. İki yönlü ve üç şeritli yollarda en sol şeride girmeleri
IV. Şehir içinde, kavşağa 50 metre kala şerit değiştirmeleri

Karayolları Trafik Yönetmeliği'ne göre, "kara yollarında trafiğin akışı ve kara yolunun kullanılması" ile ilgili sürücülerin numaralanmış davranışlardan hangilerini yapmaları yasaktır?

- A) I ve III
B) II ve IV
C) I, III ve IV
D) II, III ve IV
E) I, II, III ve IV

80. I. Işıklı Trafik İşaretleri
II. Trafik İşaret Levhaları
III. Trafik Görevlisinin İşaretleri

Karayolları Trafik Yönetmeliği'ne göre, numaralanmış trafik işaretlerine uymadaki öncelik sıralaması aşağıdakilerden hangisidir?

- A) I - III - II
B) II - I - III
C) II - III - I
D) III - I - II
E) III - II - I

81. I. İlk seferde uyarılır.
II. İdari para cezası verilir.
III. Araç trafikten çekilir.
IV. Sürücü belgesi geçici süreyle geri alınır.

Karayolları Trafik Yönetmeliği'ne göre, yapılan ölçüm sonucunda yasal sınırların üzerinde alkollü olduğu tespit edilen sürücü hakkında numaralanmış işlemlerin hangileri uygulanır?

- A) I ve II
B) I ve III
C) II ve III
D) II ve IV
E) III ve IV

82. **Karayolları Trafik Yönetmeliği'ne göre; teknik cihazla yapılan ölçüm sonucuna itiraz edilerek tespitin sağlık kuruluşlarında yaptırılması hâlinde, alkol oranını belirlemek amacıyla ilk ölçümle sağlık kuruluşunda yapılan ölçüm arasındaki süre farkından dolayı sağlık kuruluşunda yapılan ölçüme her bir saat için kaç promil eklenir?**

- A) 0,10
B) 0,15
C) 0,20
D) 0,25
E) 0,50

83. **Karayolları Trafik Yönetmeliği'ne göre; aksine bir işaret yoksa dönüş yaparak doğrultu değiştirecek olan araç sürücüsünün, sola dönüşlerde aşağıdaki davranışlardan hangisini yapması hatadır?**

- A) Hızını azaltması
B) Dönüşünü dar kavisle yapması
C) Dönüş sırasında karşı yönden gelen ve emniyetle duramayacak kadar yaklaşmış olan araçların geçmesini beklemesi
D) Çok şeritli yollarda gidişe ayrılan şeritlerden en soldaki şeride yanaşması
E) Döndüğü yola girdikten sonra en kısa sürede trafiği tehlikeye düşürmeden sağ şeride veya hızının gerektirdiği şeride girmesi

84.



Karayolları Trafik Yönetmeliği'ne göre, görseldeki otomobil sürücüsünün çift yönlü bu yoldaki azami hız sınırı kaç km/saattir?

- A) 50 B) 70 C) 90 D) 100 E) 110

85.



Karayolları Trafik Yönetmeliği'ne göre, görseldeki beyaz otomobilin sürücüsünün aşağıdakilerden hangisini yapması hatadır?

- A) Hızını azaltması
B) Takip mesafesini artırması
C) Gündüz farlarını açması
D) Virajı geniş kavisle alması
E) Öndeki aracı geçmesi

86. Karayolları Trafik Yönetmeliği'ne göre, "araç ışıklarının kullanılması" ile ilgili aşağıdakilerden hangisi yasaktır?

- A) Uzun hüzmeli farların, yeterince aydınlatılmamış tünellerde kullanılması
B) Kısa hüzmeli farların, karşı yönden gelen trafikle karşılaşıldığında kullanılması
C) Dönüş ışıklarının, geçme ve dönüş yaparken kullanılması
D) Sadece park veya sis ışıkları yakılarak araç sürülmesi
E) Kuyruk ışıklarının seyir sırasında uzağı veya yakını gösteren ışıklar ile birlikte kullanılması

87. Karayolları Trafik Yönetmeliği'ne göre, aşağıdaki davranışlardan hangisi "saygısız ve tedbirsiz araç sürme" kapsamı içinde yer almaz?

- A) Su, çamur ve benzerlerini sıçratmak, atmak, dökmek
B) Korkutmak veya şaşırtmak
C) Sigara külü ve izmaritlerini veya başka şeyleri yola atıp dökmek
D) Seyir hâlinde iken cep ve araç telefonu ile benzeri haberleşme cihazlarını kullanmak
E) Manevra yapmakta zorlanan sürücüyü beklemek

88. Karayolları Trafik Yönetmeliği'ne göre, aşağıdakilerden hangisi trafik kazalarında asli kusur sayılan hâllerden değildir?

- A) Arkadan çarpma
B) Can ve mal güvenliğini korumak amacıyla kırmızı ışıkta geçme
C) Geçme yasağı olan yerlerden geçme
D) Doğruyu değiştirme manevralarını yanlış yapma
E) İki den fazla şeritli taşıt yollarında karşı yönden gelen trafiğin kullandığı şerit veya yol bölümüne girme

89. I. Hasar tespit tutanağı düzenlemek
II. Kaza yerinde usulüne uygun ilk yardım tedbirlerini almak
III. Olayı en yakın trafik zabıtası veya sağlık kuruluşuna bildirmek
IV. Yetkililerin isteği hâlinde yaralıları en yakın sağlık kuruluşuna götürmek

Numaralanmış yükümlülüklerden hangileri Karayolları Trafik Yönetmeliği'ne göre, kazaya karışan veya olay yerinden geçenlerin yükümlülüklerinden değildir?

- A) Yalnız I
B) Yalnız IV
C) I ve II
D) II ve III
E) III ve IV

91. **Trafik İşaretleri Hakkında Yönetmelik'e göre, aşağıdakilerden hangisi "Ayırıcı, ada, yaya yolu, bisiklet yolu gibi kara yolu bölümlerini taşıt yolundan ayıran, taşıt yoluna göre yükseltilmiş olarak tesis edilen, sayılan bu bölümlere araçların doğrudan çıkışını güçleştiren ve taşıt yolundaki trafiği yönlendiren sınırlayıcı tertibattır." şeklinde tanımlanmıştır?**

- A) Trafik işaretleri
B) Yer işaretlemeleri
C) Kenar taşı
D) Bordür
E) Işıklı ve sesli trafik işaretleri

92. **Trafik İşaretleri Hakkında Yönetmelik'e göre, otoyollarda trafik işaretlerinin standartlarını aşağıdakilerden hangisi belirler?**

- A) Otoyolu işleten şirket
B) Emniyet Genel Müdürlüğü
C) Belediyeler
D) Trafik zabıtası
E) Karayolları Genel Müdürlüğü

90. I. Bağlantı yollarında geri gitmeleri
II. İşaret verildiği anda aniden şerit değiştirmeleri
III. Trafiği yoğun olan yollarda geriye dönmeleri
IV. Yolcu indirmek veya bindirmek için durağa yanaşacak olan kamu hizmeti yapan yolcu taşıtlarının hareketlerini kolaylaştırmaları

Karayolları Trafik Yönetmeliği'ne göre; araçların manevralarına dair kurullarla ilgili araç sürücülerinin, numaralanmış davranışlardan hangilerini yapmaları yasaktır?

- A) I ve IV
B) II ve IV
C) I, II ve III
D) II, III ve IV
E) I, II, III ve IV

93. **Trafik İşaretleri Hakkında Yönetmelik'e göre, "kara yolundan yararlananlara, trafik düzen ve güvenliğini sağlamak yönünden, uymaları gerekli olan yasaklama, kısıtlama ve mecburiyetleri bildiren levhalar" aşağıdakilerden hangisidir?**

- A) Tehlike uyarı işaretleri
B) Trafik tanzim işaretleri
C) Bilgi işaretleri
D) Duraklama ve park etme işaretleri
E) Otoyol işaretleri

94. Trafik İşaretleri Hakkında Yönetmelik'e göre, ikaz anlamında olup bu yerin yavaş ve dikkatli geçilmesi gerektiğini bildiren ışık aşağıdakilerden hangisidir?

- A) Sarı ışık
- B) Kırmızı ışık
- C) Fasıllı olarak yanıp sönen sarı ışık
- D) Fasıllı olarak yanıp sönen kırmızı ışık
- E) Sesli veya yazılı ışıklar

96. I.



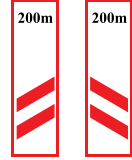
II.



III.



IV.



Trafik İşaretleri Hakkında Yönetmelik'e göre, numaralanmış trafik işaretlerinden hangileri "Tehlike Uyarı İşaretleri (T)" grubu içinde yer alır?

- A) I ve II
- B) II ve III
- C) III ve IV
- D) I, III ve IV
- E) II, III ve IV

95. Trafik İşaretleri Hakkında Yönetmelik'e göre, "Bu çizgi, taşıt yolunu bölünmüş yol durumuna getiren ayırıcı anlamındadır. Bu çizginin bulunduğu kesimlerde, karşı yönden gelen trafik için ayrılmış olan yol kısmına geçilemez." şeklinde tanımlanan yol çizgisinin görseli aşağıdakilerden hangisidir?

- A)
- B)
- C)
- D)
- E)

97.



Trafik İşaretleri Hakkında Yönetmelik'e göre, sağa dönüş yapacak olan kırmızı otomobilin sürücüsü, yatay işaretlemelere göre hangi numaralı şeritleri kullanmalıdır?

- A) Yalnız 1
- B) Yalnız 2
- C) Yalnız 3
- D) 1 ve 2
- E) 2 ve 3






98.



Trafik İşaretleri Hakkında Yönetmelik'e göre, yatay işaretleme kırmızı otomobilin sürücüsüne aşağıdakilerden hangisini bildirir?

- A) Azami hızın 50 km/saat olduğunu
- B) Asgari hızın 50 km/saat olduğunu
- C) 50 metre sonra bir kavşak olduğunu
- D) Takip mesafesinin 50 metre olduğunu
- E) Tehlikeli madde taşıyan araçların 50 km/saat hızla gitmesi gerektiğini

99. Trafik İşaretleri Hakkında Yönetmelik'e göre, aşağıdaki trafik işaretlerinden hangisi otoyol başlangıcını belirtir?

- A) 
- B) 
- C) 
- D) 
- E) 

100. Şeritleri ayıran yol çizgileriyle yaya geçitleri ----, gerekli görülmesi hâlinde ---- boya ile çizilirler.

Trafik İşaretleri Hakkında Yönetmelik'e göre, bu hükümde boş bırakılan yerlere aşağıdakilerden hangisi sırasıyla getirilmelidir?

- A) beyaz - kırmızı
- B) kırmızı - sarı
- C) yeşil - kırmızı
- D) sarı - yeşil
- E) beyaz - sarı

SINAV SÜRESİNCE UYULACAK KURALLAR

- 1. Adaylar, sınav kurallarına ve salon görevlilerinin tüm uyarılarına uymak zorundadırlar. Kurallara ve uyarılara uymayan adayların sınavları geçersiz sayılacaktır.**
- 2. Sınav başladıktan sonra adayların salon görevlileri ve birbirleri ile konuşmaları, kalem, silgi vb. şeyleri istemeleri yasaktır.**
- 3. Adaylar sınav süresince, sınav giriş belgesi ile birlikte üzerinde T.C. kimlik numarası yer alan, sınav giriş belgesinde belirtilen geçerli kimlik belgelerinden birini masalarının üzerinde bulundurmamak zorundadırlar.**
- 4. Sınav evraklarını teslim etmeyen, soru kitapçıklarının sayfalarından bir kısmını eksik teslim edenlerin sınavları geçersiz sayılacaktır.**

SALON GÖREVLİLERİNCE SINAV BAŞLAMADAN ÖNCE ADAYLARA YAPILACAK SON UYARILAR

- Soracağınız bir şey varsa şimdi sorunuz, sınav başladıktan sonra sorularınıza cevap verilmeyecektir.
- Başlama zilini bekleyiniz.

Hepinize başarılar dileriz.

(Salon başkanı başlama ve bitiş saatini tahtaya yazacaktır.)

Bu kitapçığın her hakkı saklıdır. Hangi amaçla olursa olsun, kitapçığın tamamının veya bir kısmının Millî Eğitim Bakanlığı Ölçme, Değerlendirme ve Sınav Hizmetleri Genel Müdürlüğü'nün yazılı izni olmadan kopya edilmesi, fotoğraflarının çekilmesi, bilgisayar ortamına alınması, herhangi bir yolla çoğaltılması, yayımlanması veya başka bir amaçla kullanılması yasaktır. Bu yasağa uymayanlar, doğabilecek cezai sorumluluğu ve kitapçığın hazırlanmasındaki mali külfeti peşinen kabullenmiş sayılır.

19 AĞUSTOS 2023 TARİHİNDE YAPILAN
ADALET BAKANLIĞI PERSONEL GENEL MÜDÜRLÜĞÜ GÖREVDE YÜKSELME SINAVI
14. GRUP: ŞOFÖR A SORU KİTAPÇIĞI CEVAP ANAHTARI

- | | | | |
|-------|-------|-------|--------|
| 1. B | 26. A | 51. D | 76. E |
| 2. A | 27. E | 52. C | 77. D |
| 3. D | 28. C | 53. A | 78. A |
| 4. B | 29. C | 54. D | 79. A |
| 5. C | 30. D | 55. A | 80. D |
| 6. E | 31. C | 56. E | 81. D |
| 7. A | 32. A | 57. C | 82. B |
| 8. C | 33. E | 58. B | 83. B |
| 9. D | 34. B | 59. B | 84. C |
| 10. A | 35. A | 60. E | 85. E |
| 11. C | 36. E | 61. A | 86. D |
| 12. C | 37. D | 62. E | 87. E |
| 13. D | 38. B | 63. C | 88. B |
| 14. B | 39. D | 64. B | 89. A |
| 15. B | 40. C | 65. C | 90. C |
| 16. A | 41. B | 66. A | 91. D |
| 17. D | 42. B | 67. A | 92. E |
| 18. E | 43. A | 68. D | 93. B |
| 19. D | 44. E | 69. B | 94. C |
| 20. E | 45. D | 70. E | 95. A |
| 21. E | 46. A | 71. D | 96. C |
| 22. B | 47. E | 72. E | 97. C |
| 23. B | 48. B | 73. D | 98. A |
| 24. C | 49. C | 74. C | 99. B |
| 25. B | 50. D | 75. B | 100. E |