

KİTAPÇIK TÜRÜ

**B**



**13. GRUP:  
TEKNİSYEN**

T.C.  
MİLLÎ EĞİTİM BAKANLIĞI  
ÖLÇME, DEĞERLENDİRME VE SINAV  
HİZMETLERİ GENEL MÜDÜRLÜĞÜ

**İÇİŞLERİ BAKANLIĞI PERSONEL GENEL MÜDÜRLÜĞÜ  
UNVAN DEĞİŞİKLİĞİ SINAVI  
14 KASIM 2021**

Adayın Adı ve Soyadı : .....

Aday Numarası (T.C. Kimlik No) : .....

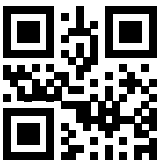
ALANLAR	TOPLAM SORU SAYISI	SINAV SÜRESİ (DAKİKA)
Görevin niteliği ile ilgili konular	70	80

**ADAYLARIN DİKKATİNE!**

1. Sınav saat **10.00**'da başlayacaktır. Sınav başladıktan sonra ilk **30** dakika tamamlanmadan dışarı çıkmayınız.
2. Sınav sırasında çanta, cep telefonu, saat, kablosuz iletişim sağlayan cihazlar ve kulaklık, kolye, küpe, bilezik, yüzük, broş ve benzeri eşyalar ile her türlü elektronik ve/veya mekanik cihazları yanınızda bulundurmuyunuz. Bu araçları yanınızda bulundurmanız ve kopya çekmeye teşebbüs etmeniz hâlinde sınavınız geçersiz sayılacaktır.
3. Başvuru şartlarını taşımadığınız hâlde sınava girmeniz, kopya çekmeniz, başka adayın sınav evrakını kullanmanız, geçerli kimlik belgenizi ve sınav giriş belgenizi ibraz edemediğiniz durumlarda sınavınız geçersiz sayılacaktır.
4. Sınavın değerlendirilmesi aşamasında, bilgisayar ortamında yapılan kopya analizinde sistemin ikili ve/veya toplu kopya tespiti hâlinde sınavınız geçersiz sayılacaktır.

**CEVAP KÂĞIDI VE SORU KİTAPÇIĞI İLE İLGİLİ AÇIKLAMALAR**

1. Cevap kâğıdınızdaki bilgilerin doğruluğunu kontrol ediniz ve cevap kâğıdınızı siyah kurşun kalemle imzalayınız.
2. Kitapçık türünüzü cevap kâğıdınızdaki ilgili alana kodlayınız. Değerlendirme işlemleri cevap kâğıdındaki kodlamalara göre yapıldığından eksik ya da hatalı kodlamalarda sorumluluk size ait olacaktır.
3. Cevap kâğıdı üzerinde kodlamalarınızı siyah kurşun kalemle yapınız.
4. Değiştirmek istediğiniz bir cevabı, yumuşak silgiyle cevap kâğıdını örselemeden temizce siliniz ve yeni cevabınızı kodlayınız.
5. Soru kitapçığının sayfalarını kontrol ediniz, baskı hatası var ise değiştirilmesini sağlayınız.
6. Soru kitapçığının ön yüzündeki ilgili yerlere ad, soyad ve T.C. kimlik numaranızı yazınız.
7. Her sorunun **DÖRT** seçeneğinden sadece biri doğrudur. Doğru seçeneği, cevap kâğıdınızın ilgili sütununa soru numarasını dikkate alarak yuvarlağın dışına taşırmadan kodlayınız. **Soru kitapçığı üzerinde yapılan cevaplandırmalar dikkate alınmayacaktır.**
8. **Yanlış cevaplarınız dikkate alınmadan sadece doğru cevaplarınız üzerinden puanlama yapılacaktır.**
9. Soruları ve sorulara verdiğiniz cevapları, yanınızda götürmek amacıyla kaydetmeyiniz; hiçbir şekilde dışarı çıkarmayınız.
10. Sınav bitiminde, soru kitapçığı ve cevap kâğıdını salon görevlilerine teslim ediniz.



**BAŞLAYINIZ DENMEDEN SORU KİTAPÇIĞINI AÇMAYINIZ.**

1. Aşağıdaki kümelerden hangisinin alt küme sayısı 32'dir?

- A)  $\{\{1,2\},\{a,b\},c\}$   
 B)  $\{\{a,b\},c,d,\{1,2\}\}$   
 C)  $\{1,2,\{a\},\{b,c\},e\}$   
 D)  $\{\{a\},b,\{c,d\},\{1\}\}$

2.  $(-36):(-6)-(+4)\cdot(-2)$  işleminin sonucu kaçtır?

- A) 14      B) 2      C) -2      D) -14

3.  $(1+1\frac{2}{13}): (4-1\frac{11}{13})$  işleminin sonucu aşağıdakilerden hangisidir?

- A)  $\frac{14}{25}$       B)  $\frac{14}{15}$       C) 1      D)  $\frac{28}{13}$

4. Aşağıdaki sıralamalardan hangisi doğrudur?

- A)  $-\frac{8}{5} < -\frac{7}{4} < \frac{3}{5} < \frac{2}{3}$   
 B)  $-\frac{7}{4} < -\frac{8}{5} < \frac{3}{5} < \frac{2}{3}$   
 C)  $-\frac{8}{5} < -\frac{7}{4} < \frac{2}{3} < \frac{3}{5}$   
 D)  $-\frac{7}{4} < -\frac{8}{5} < \frac{2}{3} < \frac{3}{5}$

5. A bir rakam olmak üzere 4A iki basamaklı bir doğal sayıdır.

24 ile 4A sayıları aralarında asal olduğuna göre A'nın alabileceği kaç farklı değer vardır?

- A) 7      B) 6      C) 5      D) 4

6. a ve b ardışık iki çift doğal sayı olmak üzere  $EBOB(a, b) + EKOK(a, b) = 146$ 'dır.

Buna göre  $a + b$  işleminin sonucu kaçtır?

- A) 30      B) 32      C) 34      D) 36

8. x ve y birer reel sayı olmak üzere  $2 < x < y < 5$ 'tir.

Buna göre  $|x - 2| + |y - 5| + |x - y|$  ifadesi aşağıdakilerden hangisine eşittir?

- A) -7      B)  $2x - 7$   
C)  $-2y + 3$       D) 3

7.  $1 - \frac{1}{x} = 4$  denklemini sağlayan x değeri aşağıdakilerden hangisidir?

- A)  $-\frac{1}{3}$       B)  $-\frac{1}{4}$       C) 3      D) 5

9.  $\frac{3^4 + (-2)^6}{(12)^2 + (-3)^0}$  işleminin sonucu aşağıdakilerden hangisidir?

- A) 1      B)  $\frac{24}{25}$       C)  $\frac{24}{145}$       D)  $\frac{17}{143}$

10.  $\sqrt{20} - \sqrt{45} + \sqrt{125}$  işleminin sonucu aşağıdakilerden hangisidir?

- A)  $4\sqrt{5}$                       B)  $2\sqrt{15}$   
C)  $2\sqrt{10}$                       D)  $2\sqrt{5}$

12. Bir ürün alış fiyatı üzerinden %30 zararla satılmaktadır. Bu ürünün satış fiyatına 8 lira zam yapıldığında alış fiyatı üzerinden %10 kâr elde edilmektedir.

**Buna göre bu ürünün alış fiyatı kaç liradır?**

- A) 25      B) 24      C) 22      D) 20

11. a, b, c ve d birer reel sayı olmak üzere

$$\frac{a}{b} = \frac{c}{d} = \frac{2a-3c}{2b-15} = 2 \text{ dir.}$$

**Buna göre c kaçtır?**

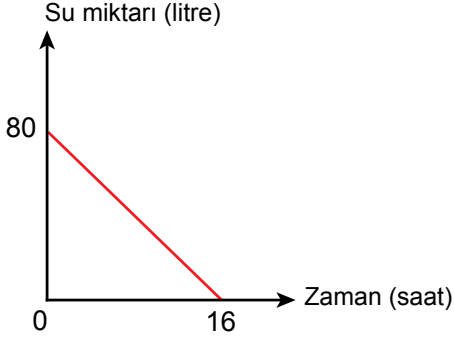
- A) -30      B) -10      C) 10      D) 30

13. Tuz oranı %30 olan 150 gram tuzlu su karışımına kaç gram saf tuz eklenirse elde edilen karışımın tuz oranı %40 olur?

- A) 35      B) 30      C) 25      D) 20

14. Tamamı su ile dolu bir depo, altındaki delikten sabit hızla su akıtmaktadır. Bu depodaki suyun zamana göre değişimi grafikte gösterilmiştir.

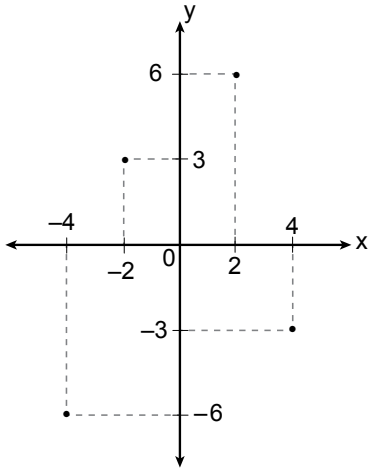
**Grafik:** Depodaki Suyun Zamana Göre Değişimi



Bu depodaki suyun miktarı  $y$  (litre), geçen zaman  $x$  (saat) ile gösterildiğine göre  $y$  ile  $x$  arasındaki doğrusal ilişkiyi veren denklem aşağıdakilerden hangisidir?

- A)  $y = 80x - 5$       B)  $y = 5x - 80$   
C)  $y = 80 + 5x$       D)  $y = 80 - 5x$

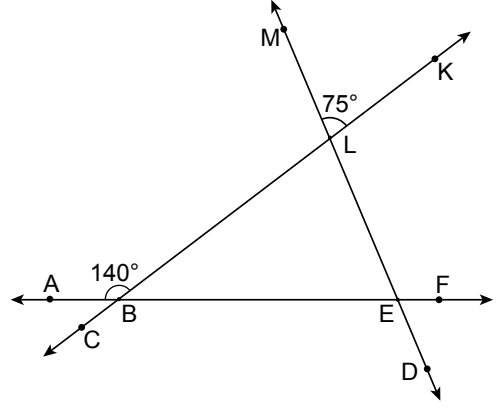
- 15.



Verilen koordinat sisteminde aşağıdaki noktalardan hangisi gösterilmemiştir?

- A) (2, 6)      B) (3, -2)  
C) (4, -3)      D) (-4, -6)

- 16.



Şekildeki A, B, E, F noktaları; K, L, B, C noktaları ve M, L, E, D noktaları doğrusaldır.

$m(\widehat{LBA}) = 140^\circ$  ve  $m(\widehat{MLK}) = 75^\circ$  olduğuna göre  $m(\widehat{DEF})$  kaç derecedir?

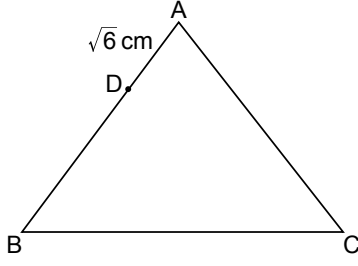
- A) 65      B) 75      C) 85      D) 95

17. Bir ABC üçgeninde  $|AB| = 3$  cm ve  $|AC| = 4$  cm'dir.

Buna göre BC kenarının uzunluğunun santimetre cinsinden alabileceği tam sayı değerlerinin toplamı kaçtır?

- A) 14      B) 16      C) 18      D) 20

18.



Şekilde ABC eşkenar üçgen,  $D \in [AB]$  ve  $|AD| = \sqrt{6}$  cm'dir.

**Bu üçgenin çevresi  $12\sqrt{6}$  cm olduğuna göre  $|DB|$  kaç santimetredir?**

- A)  $2\sqrt{6}$                       B)  $3\sqrt{6}$   
C) 3                                D) 4

20. 657 sayılı Devlet Memurları Kanunu'na göre müracaat ve şikâyetler ile ilgili esas ve usuller aşağıdakilerden hangisi ile düzenlenir?

- A) Kanun                              B) Tüzük  
C) Genelge                          D) Yönetmelik

21. 657 sayılı Devlet Memurları Kanunu'na göre sosyal hizmetler mütehasısı aşağıdaki sınıflardan hangisinin kapsamındadır?

- A) Teknik Hizmetler Sınıfı  
B) Genel İdare Hizmetleri Sınıfı  
C) Sağlık Hizmetleri ve Yardımcı Sağlık Hizmetleri Sınıfı  
D) Eğitim ve Öğretim Hizmetleri Sınıfı

19. 657 sayılı Devlet Memurları Kanunu'na göre Devlet memurlarının, görevlerini yerine getirirken hiçbir şekilde siyasi ve ideolojik amaçlı beyanda ve eylemde bulunamamaları aşağıdakilerden hangisi ile ilgilidir?

- A) Sadakat  
B) Davranış ve iş birliği  
C) Tarafsızlık ve Devlete bağlılık  
D) Kişisel sorumluluk ve zarar

22. 657 sayılı Devlet Memurları Kanunu'na göre 3 yıl süreli yükseköğrenimi bitirenlerin (istisnai durumlar hariç) memuriyete giriş derece ve kademeleri aşağıdakilerden hangisidir?

- A) 9/1                                  B) 10/1  
C) 10/2                                D) 10/3

23. 657 sayılı Devlet Memurları Kanunu'na göre engelli açığı bulunan kamu kurum ve kuruluşları bir sonraki yıl için alım yapacakları engellilere ilişkin taleplerini her yılın hangi ayının sonuna kadar Devlet Personel Başkanlığına bildirmek zorundadır?

- A) Eylül  
B) Ekim  
C) Kasım  
D) Aralık

24. 657 sayılı Devlet Memurları Kanunu'na göre adaylık devresi içinde veya sonunda, ilgili madde hükümlerine göre ilişkileri kesilenler (sağlık nedenleri hariç) kaç yıl süre ile Devlet memurluğuna alınmazlar?

- A) 3  
B) 4  
C) 5  
D) 6

25. 657 sayılı Devlet Memurları Kanunu'na göre kamu görevlisi iken bakan müşavirliğine atanmış görevden alındıklarında, yönetici kadro, pozisyon ve görevleri hariç olmak üzere önceki kadro veya pozisyonlarına en geç kaç ay içinde atanırlar?

- A) Bir  
B) İki  
C) Üç  
D) Dört

26. 657 sayılı Devlet Memurları Kanunu'na göre "kademe ve kademe ilerlemesi" ile ilgili aşağıdakilerden hangisi yanlıştır?

- A) Yıllık izinde geçirilen süreler fiilen çalışılmış sayılır. İki yıldan az süreler dikkate alınmaz.  
B) Kademe ilerlemesine hak kazanamayan memurlar, kurumlarınca her ay alınacak toplu onaylarla belirlenir.  
C) Kademe ilerlemesi ile ilgili onay merci atamaya yetkili amirdir. Onay mercileri kademe ilerlemeleri ile ilgili yetkilerini devredemezler.  
D) Kademe ilerlemesi yapmış sayılanlardan ilerlemeye müstahak olmadıkları sonradan tespit edilenlerin kademe ilerlemeleri, ilerlemiş sayıldıkları tarihten geçerli olmak üzere iptal edilir.

27. 657 sayılı Devlet Memurları Kanunu'na göre yabancı memleketlerin resmî kurumları veya uluslararası kuruluşlarda kurumlarının muvafakati ile görev alacak memurlara, ilgili Bakanın onayı ile (her üç yılda bir Bakan onayı yenilenmek kaydıyla) memuriyeti süresince yabancı memleketlerin resmî kurumlarında kaç yıla kadar aylıksız izin verilebilir?

- A) On  
B) On beş  
C) On sekiz  
D) Yirmi bir

28. 657 sayılı Devlet Memurları Kanunu'na göre mesleklerine ait öğrenimini bitirerek Devlet memurluğuna alınmış ve asli memur olarak atanmış olanlardan mesleklerine ait hizmetlerde yetiştirilmek, eğitilmek, bilgilerini artırmak veya staj yapmak üzere dış memleketlere, kurumlarınca açılacak seçme veya yarışma sınavlarında başarı gösterenlere istisnai durumlar hariç kaç yıla kadar ayrılma müsaadesi verilebilir?

- A) İki  
B) Üç  
C) Beş  
D) Altı

29. 657 sayılı Devlet Memurları Kanunu'na göre Devlet memuru iken muvazzaf askerlik hizmetini yapmak üzere silahaltına alınanlardan askerlik görevini tamamlayıp memuriyete dönmek isteyenler, terhis tarihinden itibaren en fazla kaç gün içinde kurumlarına başvurmak zorundadırlar?

- A) 15  
B) 30  
C) 45  
D) 60

30. 657 sayılı Devlet Memurları Kanunu'na göre "vekâlet görevi ve aylık verilmesinin şartları" ile ilgili aşağıdakilerden hangisi yanlıştır?

- A) Bir görevin memurlar eliyle vekâleten yürütülmesi hâlinde aylıksız vekâlet asıldır.  
B) Açıktan vekil olarak atanana, bir yılda otuz günü geçmemek üzere çalıştıkları her ay için üç gün yıllık izin verilir.  
C) Köy ve beldelerdeki ebelik ve hemşireliğe ait boş kadrolara Hazine ve Maliye Bakanlığının izni (mahallî idarelerde izin şartı aranmaz) ile açıktan vekil atanabilir.  
D) Bu Kanun'a tabi kurumlarda, mali, nakdi ve aynı sorumluluğu bulunan saymanlık kadrolarının boşalması hâlinde bu kadrolara işe başladıkları tarihten itibaren vekâlet aylığı verilmek suretiyle memurlar arasından atama yapılabilir.

31. 657 sayılı Devlet Memurları Kanunu'na göre ücretle okutulacak ders saatlerinin sayısı, ders görevi alacakların nitelikleri ve diğer hususlar aşağıdakilerden hangisinin kararı ile tespit olunur?

- A) Cumhurbaşkanı  
B) İçişleri Bakanlığı  
C) Millî Eğitim Bakanlığı  
D) Hazine ve Maliye Bakanlığı

32. 657 sayılı Devlet Memurları Kanunu'na göre kadrosu kaldırılan memurlar, en geç kaç ay içinde kendi kurumlarında niteliklerine uygun bir kadroya atanırlar?

- A) Üç  
B) Dört  
C) Beş  
D) Altı



33. 657 sayılı Devlet Memurları Kanunu'na göre Devlet memurlarının yıllık izin süresi, hizmeti 1 yıldan on yıla kadar (On yıl dâhil) olanlar için kaç gündür?

- A) On  
B) Yirmi  
C) Yirmi beş  
D) Otuz

34. 657 sayılı Devlet Memurları Kanunu'na göre memura, aylık ve özlük hakları korunarak, verilecek raporda gösterilecek lüzum üzerine, kanser, verem ve akıl hastalığı gibi uzun süreli bir tedaviye ihtiyaç gösteren hastalığı hâlinde en fazla kaç aya kadar izin verilir?

- A) Otuz altı  
B) Yirmi dört  
C) On sekiz  
D) On iki

35. 657 sayılı Devlet Memurları Kanunu'na göre hastalık raporlarının hangi hâllerde, hangi hekimler veya sağlık kurulları tarafından verileceği ve süreleri ile bu konuya ilişkin diğer hususlar belirlenirken aşağıdakilerden hangisinin görüşü alınmaz?

- A) Sağlık Bakanlığı  
B) İçişleri Bakanlığı  
C) Dışişleri Bakanlığı  
D) Hazine ve Maliye Bakanlığı

36. 657 sayılı Devlet Memurları Kanunu'na göre "eşlerinin, reşit olmayan veya mahcur olan çocuklarının kazanç getiren sürekli faaliyetlerini belirlenen sürede kurumuna bildirmemek" fiili aşağıdaki disiplin cezalarından hangisini gerektirir?

- A) Uyarma  
B) Kınama  
C) Aylıktan kesme  
D) Kademe ilerlemesinin durdurulması

37. 7315 sayılı Güvenlik Soruşturması ve Arşiv Araştırması Kanunu'na göre Değerlendirme Komisyonu en az kaç kişiden oluşur?

- A) Beş  
B) Altı  
C) Yedi  
D) Sekiz

38. 7315 sayılı Güvenlik Soruşturması ve Arşiv Araştırması Kanunu'na göre güvenlik soruşturması ve arşiv araştırması sırasında elde edilen kişisel veriler, işlenme amacının ortadan kalkması hâlinde en az kaç yılın sonunda değerlendirme komisyonlarınca silinir ve yok edilir?

- A) İki  
B) Üç  
C) Dört  
D) Beş

39. 7315 sayılı Güvenlik Soruşturması ve Arşiv Araştırması Kanunu'na göre "Değerlendirme Komisyonu" ile ilgili aşağıdakilerden hangisi yanlıştır?

- A) Yaptırılan güvenlik soruşturması ve arşiv araştırması sonucunda elde edilen verilerin değerlendirilmesi amacıyla Değerlendirme Komisyonu kurulur.
- B) Memuriyet veya kamu görevlerine uygunluğunun değerlendirilmesini sağlayacak yorum içermeyen olgusal veriler, güvenlik soruşturması ve arşiv araştırması yapmakla görevli birimlerce ilgili kurum ve kuruluş bünyesinde kurulan Değerlendirme Komisyonuna iletilir.
- C) Değerlendirme Komisyonu kendisine iletilen verilere ilişkin subjektif değerlendirmelerini yazılı olarak İdari İşler Başkanına sunar.
- D) Millî güvenlik açısından stratejik önemi haiz birim, proje, tesis ve hizmetlerde istihdam edilecekler hakkındaki değerlendirme, ilgili bakanlık ya da kamu kurumları bünyesindeki Değerlendirme Komisyonunca yapılır.

40. I. Güvenlik soruşturması ve arşiv araştırması işlemlerinin her evresinde gizliliğe uyulur.  
II. Bu Kanun kapsamında elde edilen kişisel veriler amacı dışında işlenemez ve aktarılamaz.  
III. İlgili bilgi ve belgeler yasal olarak bilmesi gerekenlerden başkasına verilmez ve açıklanmaz.

7315 sayılı Güvenlik Soruşturması ve Arşiv Araştırması Kanunu'na göre "kişisel veri güvenliği ve gizlilik" ile ilgili verilenler doğru (D) - yanlış (Y) olarak değerlendirildiğinde sıralama hangisi olur?

	I.	II.	III.
A)	D	Y	D
B)	D	D	Y
C)	Y	D	Y
D)	D	D	D

41. Balina köpekbalığının koyu renkli, kalın derisinin üzerinde açık sarı veya beyaz çizgiler ve benekler bulunur. Bunların dizimi her balina köpekbalığında farklıdır. Gövdesinin alt kısmı gri veya kahverengi olabilir. Gözleri başının iki yanındadır. Balina köpekbalığının ağzı yayvan ve çok büyüktür. Sayıları üç yüz ile üç yüz elli arasında değişen dişleri oldukça küçüktür. Balina köpekbalıkları denizlerin ve okyanusların çok sıcak, sıcak ve ılık bölgelerinde yaşar. Çok derinlere dalabilmelerine karşın genel olarak su yüzeyine yakın yerlerde yüzerler. Afrika kıyılarından Avustralya kıyılarına kadar çok geniş bir alanda görülebilirler. Bu balıklar plankton adı verilen mikroskobik su canlılarıyla beslenirler.

Bu parçada "balina köpekbalıkları" ile ilgili aşağıdakilerden hangisi kesinlikle söylenebilir?

- A) Afrika ve Avustralya kıyılarında çok fazla buldukları
- B) Derilerindeki desen diziliminin, yaşadıkları bölgelere göre farklılık gösterdiği
- C) Denizlerin ve okyanusların derin bölgelerine beslenme amacıyla daldıkları
- D) Yüzden fazla dişe ve yayvan bir ağza sahip oldukları

42. Çevrenizdeki mutlu diyebileceğiniz insanlara bakın, hepsinin birtakım ortak yanlarının olduğunu göreceksiniz. Bu gibi insanlar genellikle boş zamanlarını hem eğlenceli hem de yararlı olan bir faaliyetle değerlendirirler. Çocuklarıyla ilgilenmekten içgüdüsel bir zevk duyan kadınlar, bir yuva kurup çocuk yetiştirmekle mutlu olabilirler. Aynı şekilde bir sanatçı, yazar veya bilim insanı, çalışmalarından memnunsa mutlu demektir. Fakat bu mutluluğu daha basit yollarla da elde edebiliriz. Günlük çalışma hayatlarını kentlerde geçirenler, hafta sonlarında bahçe işleriyle uğraşmayı tercih edebilir, bir şeyler yetiştirmiş olmanın sevincini yaşayabilirler.

Bu parçada yazarın asıl vurgulamak istediği aşağıdakilerden hangisidir?

- A) İnsan, hoşlandığı bir işle meşgul olduğunda mutlu olabilir.
- B) Mutluluğa, sevinçlerimizi başkalarıyla paylaştıkça ulaşabiliriz.
- C) Mutlu olabilmenin anahtarı farklı etkinlikler yapmakla mümkündür.
- D) İnsan, mutluluğu çevresine uyum sağlayarak bulabilir.

43. Yetiştirdiği her insanı değerlendirebilen toplum; akılcı, uygar, ileri bir toplumdur ancak yetişkin insanların en başarılı olanlarını öğretmenlik mesleğine yönltebilen toplum, en güçlü toplumdur.

**Bu cümlede asıl vurgulanmak istenen aşağıdakilerden hangisidir?**

- A) Öğretmenler sayesinde toplumlar gelişebilir ve uygarlaşabilir.  
 B) En başarılı insanların öğretmen yapan toplumlar en gelişmiş toplumdur.  
 C) Dünyanın en güçlü toplumları, gücünü, kendi insanına vermiş olduğu eğitimden alır.  
 D) Eğitilmiş insan, mensup olduğu toplum yararları için çalışan insandır.

45. Aşağıdaki cümlelerin hangisinde kişisel görüşe yer verilmiştir?

- A) Yüzlerce yıldan bu yana doğaya ve insanlara karşı verdikleri yaşam mücadelesi yaşlı ağaçları masumlaştırmıştır.  
 B) Ülkemizin doğal bir ağaç türü olan ardıçlar, bulunduğu ekolojik bölgenin en uzun yaşayan ağaç türüdür.  
 C) Kayın 40 metreden, köknar ve ladin 60 metreden fazla boya; 1,5 metrenin üzerinde çapa ulaşabilirler.  
 D) Ormanlarda yaşayan canlıların üçte birine yakını, ağaçlar sayesinde yaşamlarını sürdürür.

46. Aşağıdaki cümlelerin hangisinde “bulmak” sözcüğü “herhangi bir görüşe, bir yargıya varmak” anlamında kullanılmıştır?

- A) Aldığımız yeni eve yerleşmemiz yılın ortasını buldu.  
 B) Yeni doğan bebek için isim bulmaya çalışıyorlar.  
 C) Ben de bu söylenenleri akıllıca buluyorum.  
 D) Bir türlü bulamadım çocukken yaşadığım sokağın ismini.

44. Aşağıdaki cümlelerin hangisinde “herkes tarafından çok sevilir, sayılır olmak” anlamına gelen bir deyim kullanılmıştır?

- A) Anadolu topraklarında milletimiz, asırlardır hüküm sürmüş dilimizi ilmek ilmek işlemiştir.  
 B) Sorumluluklarını yerine getirirken çocuklarına eğlenceli bir arkadaş ve rol model olmaya çalıştı hayatı boyunca.  
 C) Bazı kesimlerin haksızlık edip küçümsediği Türk sineması, o yıllarda gerçekten de çok başarılıydı.  
 D) Milyonların gönlünde taht kurmuş bu sanatçıyla sahne almak hem çok özel hem de çok eğlenceli olmuştur onun için.

47. Kapıyı yavaşça açtım ( ) ağır adımlarla içeri girdim. Gördüğüm manzara karşısında gözlerim yeşil kurbağanın gözleri gibi kocaman oldu. Ambarda neler yoktu ki ( ) fındık ezemeleri ( ) hoşafılık üzüm, kavrulmamış ay çekirdeği, zeytinyağı tenekeleri ( )

**Bu parçada ayrıla gösterilen yerlere sırasıyla aşağıdaki noktalama işaretlerinden hangileri getirilmelidir?**

- A) (,) (:), (,) (...)  
 B) (,) (?) (:), (.)  
 C) (;), (,) (,) (.)  
 D) (;), (:), (,) (...)

48. Aşağıdaki cümlelerin hangisinde yazım yanlışı vardır?

- A) Bütün işlerini artık gözü kapalı yapmaya başlamıştı.
- B) Türk müziğinin en güzel makamlarından biri de hicazdır.
- C) Yönetim kurulu toplantıları perşembe günü yapılır.
- D) Günlerdir buradayım, onu ancak bu gün görebildim.

49. Beyoğlu'nda hangi mağazada satıldığını

I  
hatırlamadığı nota defterleri o zamanlarda yepyeni görünüyordu. Birkaç örneğini  
II  
nice yıllar sonra eski bir köşkte tozlu ve  
III IV  
sararmış olarak görmüştü.

**Bu parçada numaralanmış sözcüklerden hangisinin türü diğerlerinden farklıdır?**

- A) I      B) II      C) III      D) IV

50. Gözlerime çökerken ağır uyku sisleri

I  
Çiçekliyor duvarı ocağın akisleri.

II  
Bu akisle duvarda çizgiler beliriyor,  
III

IV  
Kalbime, ateş gibi, şu satırlar giriyor.

**Bu dizelerdeki altı çizili tamlamalardan hangisi diğerlerinden farklıdır?**

- A) I      B) II      C) III      D) IV

51. Osmanlı Devleti Uşi Antlaşması'nı aşağıdaki devletlerden hangisiyle imzalamıştır?

- A) İtalya      B) Yunanistan
- C) Rusya      D) Fransa

52. Osmanlı Devleti, Mısır'ı İngilizlerden geri almak için hangi cepheyi açmıştır?

- A) Hicaz-ı Yemen Cephesi
- B) Kafkas Cephesi
- C) Kanal Cephesi
- D) Irak Cephesi

53. Aşağıdakilerden hangisi millî cemiyetlerin ortak özelliklerinden biri değildir?

- A) Bölgesel amaçlı kurulmaları
- B) Birbirleri ile koordinasyon ve haberleşme içinde olmaları
- C) Kuvay-ı Millîye'yi desteklemeleri
- D) Bağımsızlık ve Türklük şuuru ile kurulmaları

54. Fransa, TBMM Hükûmeti ve Misak-ı Millî'yi hangi antlaşma ile resmen tanımıştır?

- A) Moskova Antlaşması
- B) Mudanya Ateşkes Antlaşması
- C) Kars Antlaşması
- D) Ankara Antlaşması

57. Aşağıdakilerden hangisi Türkiye ile Fransa arasında yaşanan sorunlardan biridir?

- A) Musul sorunu
- B) Hatay sorunu
- C) Nüfus mübadelesi sorunu
- D) Patrikhane sorunu

55. Millî Mücadele'nin amaç, yöntem ve gerekçesi ilk defa aşağıdakilerin hangisinde açıklanmıştır?

- A) Sivas Kongresi
- B) Erzurum Kongresi
- C) Amasya Genelgesi
- D) Havza Genelgesi

58. Sadabat Paktı aşağıdaki ülkelerin hangisinin başkentinde imzalanmıştır?

- A) Türkiye
- B) Afganistan
- C) İran
- D) Irak

56. Aşağıdakilerden hangisi siyasi alanda yapılan inkılaplardan biridir?

- A) Tevhid-i Tedrisat Kanunu'nun kabulü
- B) Türk Medeni Kanunu'nun kabulü
- C) Soyadı Kanunu'nun çıkarılması
- D) Ankara'nın başkent yapılması

59. Aşağıdakilerden hangisi Türk Medeni Kanunu ile kadınlara tanınan bir hak değildir?

- A) Boşanma ve mirastan eşit pay alma
- B) Resmî nikah zorunluluğu
- C) Seçme ve seçilme
- D) Çeşitli mesleklerde çalışma

60. Aşağıdaki inkılaplardan hangisi milliyetçilik ilkesi ile ilgili değildir?

- A) Soyadı Kanunu'nun kabulü
- B) Misak-ı İktisadi Kararlarının alınması
- C) Türk Tarih Kurumunun açılması
- D) Kabotaj Kanunu'nun kabulü

61. T.C. Anayasası'na göre kişisel verilerin korunmasına ilişkin esas ve usuller aşağıdakilerden hangisi ile düzenlenir?

- A) Tüzük
- B) Kanun
- C) Genelge
- D) Yönetmelik

62. T.C. Anayasası'na göre düzeltme ve cevap yayımlanmazsa, yayımlanmasının gerekip gerekmediğine hâkim tarafından ilgilinin müracaat tarihinden itibaren en geç kaç gün içerisinde karar verilir?

- A) Üç
- B) Beş
- C) Yedi
- D) On

63. T.C. Anayasası'na göre "suç ve cezalara ilişkin esaslar" ile ilgili aşağıdakilerden hangisi yanlıştır?

- A) Ceza sorumluluğu şahsidir.
- B) Genel müsadere cezası verilebilir.
- C) Suçluluğu hükmen sabit oluncaya kadar, kimse suçlu sayılamaz.
- D) Hiç kimse, yalnızca sözleşmeden doğan bir yükümlülüğü yerine getirememesinden dolayı özgürlüğünden alıkonulamaz.

64. T.C. Anayasası'na göre aşağıdaki hükümlerden hangisi siyasi haklar ve ödevler ile ilgilidir?

- A) Devlet, başarılı sporcuyu korur.
- B) Vatan hizmeti, her Türk'ün hakkı ve ödevidir.
- C) Özel teşebbüsler kurmak serbesttir.
- D) Çalışma, herkesin hakkı ve ödevidir.

65. T.C. Anayasası'na göre "seçimlerin geriye bırakılması ve ara seçimler" ile ilgili aşağıdakilerden hangisi yanlıştır?

- A) Ara seçim, her seçim döneminde bir defa yapılır.
- B) Genel seçimlere bir yıl kala, ara seçimi yapılamaz.
- C) Genel seçimden otuz altı ay geçmedikçe ara seçime gidilemez.
- D) Türkiye Büyük Millet Meclisi üyeliklerinde boşalma olması hâlinde, ara seçime gidilir.

66. T.C. Anayasası'na göre Yüksek Seçim Kurulu kaç asıl ve kaç yedek üyeden oluşur?

- A) Üç asıl, beş yedek
- B) Dört asıl, yedi yedek
- C) Beş asıl, üç yedek
- D) Yedi asıl, dört yedek

69. T.C. Anayasası'na göre kanun tekliflerinin Türkiye Büyük Millet Meclisinde görüşülme usul ve esasları aşağıdakilerden hangisi ile düzenlenir?

- A) Kanun
- B) İhtüzük
- C) Genelge
- D) Cumhurbaşkanlığı Kararnamesi

67. T.C. Anayasası'na göre meclis çalışmalarına özürsüz veya izinsiz olarak bir ay içerisinde toplam kaç birleşim günü katılmayan milletvekilinin milletvekilliğinin düşmesine karar verilebilir?

- A) İki
- B) Üç
- C) Dört
- D) Beş

70. T.C. Anayasası'na göre Anayasa Mahkemesinde doğrudan doğruya iptal davası açma hakkı, iptali istenen kanun, Cumhurbaşkanlığı kararnamesi veya içtüzüğün Resmî Gazete'de yayımlanmasından başlayarak kaç gün sonra düşer?

- A) On beş
- B) Otuz
- C) Kırk beş
- D) Altmış

68. T.C. Anayasası'na göre ödenek ve yollukların en çok kaç aylığı önceden ödenebilir?

- A) Üç
- B) Dört
- C) Beş
- D) Altı

## SINAV SÜRESİNCE UYULACAK KURALLAR

- 1. Adaylar, sınav kurallarına ve salon görevlilerinin tüm uyarılarına uymak zorundadırlar. Kurallara ve uyarılara uymayan adayların sınavları geçersiz sayılacaktır.**
2. Sınav başladıktan sonra adayların salon görevlileri ve birbirleri ile konuşmaları, kalem, silgi vb. şeyleri istemeleri yasaktır.
3. Adaylar sınav süresince, sınav giriş belgesi ile birlikte geçerli kimlik belgelerinden birini (fotoğraflı nüfus cüzdanı, pasaport veya sürücü belgesini) masalarının üzerinde bulundurmamak zorundadırlar.
- 4. Sınav evraklarını teslim etmeyen, soru kitapçıklarının sayfalarından bir kısmını eksik teslim edenlerin sınavları geçersiz sayılacaktır.**

## SALON GÖREVLİLERİNCE SINAV BAŞLAMADAN ÖNCE ADAYLARA YAPILACAK SON UYARILAR

- Soracağınız bir şey varsa şimdi sorunuz, sınav başladıktan sonra sorularınıza cevap verilmeyecektir.
- Başlama zilini bekleyiniz.

*Hepinize başarılar dileriz.*

**(Salon başkanı başlama ve bitiş saatini tahtaya yazacaktır.)**

Bu kitapçığın her hakkı saklıdır. Hangi amaçla olursa olsun, kitapçığın tamamının veya bir kısmının Millî Eğitim Bakanlığı Ölçme, Değerlendirme ve Sınav Hizmetleri Genel Müdürlüğünün yazılı izni olmadan kopya edilmesi, fotoğraflarının çekilmesi, bilgisayar ortamına alınması, herhangi bir yolla çoğaltılması, yayımlanması veya başka bir amaçla kullanılması yasaktır. Bu yasağa uymayanlar, doğabilecek cezai sorumluluğu ve kitapçığın hazırlanmasındaki mali külfeti peşinen kabullenmiş sayılır.



**14 KASIM 2021 TARİHİNDE YAPILAN  
İÇİŞLERİ BAKANLIĞI  
UNVAN DEĞİŞİKLİĞİ SINAVI  
13. GRUP: TEKNİSYEN B SORU KİTAPÇIĞI CEVAP ANAHTARI**

1. C  
2. A  
3. C  
4. B  
5. D  
6. C  
7. A  
8. D  
9. A  
10. A  
11. C  
12. D  
13. C  
14. D  
15. B  
16. A  
17. D  
18. B

19. C  
20. D  
21. C  
22. D  
23. B  
24. A  
25. A  
26. C  
27. A  
28. A  
29. B  
30. B  
31. A  
32. D  
33. B  
34. A  
35. B  
36. B

37. A  
38. A  
39. C  
40. D  
41. D  
42. A  
43. B  
44. D  
45. A  
46. C  
47. A  
48. D  
49. B  
50. B  
51. A  
52. C  
53. B  
54. D

55. C  
56. D  
57. B  
58. C  
59. C  
60. A  
61. B  
62. C  
63. B  
64. B  
65. C  
66. D  
67. D  
68. A  
69. B  
70. D