

KİTAPÇIK TÜRÜ

B



T.C.

MİLLÎ EĞİTİM BAKANLIĞI
ÖLÇME, DEĞERLENDİRME VE SINAV HİZMETLERİ
GENEL MÜDÜRLÜĞÜ

15. GRUP:
TEKNİSYEN
(AHŞAP)

ADALET BAKANLIĞI
UNVAN DEĞİŞİKLİĞİ SINAVI
07/10/2017

Adayın Adı ve Soyadı :

Aday Numarası (T.C. Kimlik No) :

KONULAR	SORU SAYISI	SINAV SÜRESİ (DAKİKA)
Görevin niteliği ile ilgili konular	50	60

ADAYLARIN DİKKATİNE!

1. Sınav saat **14.00**'te başlayacaktır. Sınav başladıktan sonra ilk **30** dakika tamamlanmadan dışarı çıkmayınız.
2. Sınav sırasında çanta, cep telefonu, saat, kablosuz iletişim sağlayan cihazlar ve kulaklık, kolye, küpe, bilezik, yüzük, broş ve benzeri eşyalar ile her türlü elektronik ve/veya mekanik cihazları yanınızda bulundurmayınız. Bu araçları yanınızda bulundurmanız ve kopya çekmeye teşebbüs etmeniz hâlinde sınavınız geçersiz sayılacaktır.
3. Başvuru şartlarını taşımadığınız hâlde sınava girmeniz, kopya çekmeniz, başka adayın sınav evrakını kullanmanız, geçerli kimlik belgenizi ve sınav giriş belgenizi ibraz edemediğiniz durumlarda sınavınız geçersiz sayılacaktır.
4. Sınavın değerlendirilmesi aşamasında, bilgisayar ortamında yapılan kopya analizinde sistemin ikili ve/veya toplu kopya tespiti hâlinde sınavınız geçersiz sayılacaktır.

CEVAP KÂĞIDI VE SORU KİTAPÇIĞI İLE İLGİLİ AÇIKLAMALAR

1. Cevap kâğıdınızdaki bilgilerin doğruluğunu kontrol ediniz ve cevap kâğıdınızı mürekkepli kalemle imzalayınız.
2. Kitapçık türünüzü cevap kâğıdınızdaki ilgili alana kodlayınız. Değerlendirme işlemleri cevap kâğıdındaki kodlamalara göre yapıldığından eksik ya da hatalı kodlamalarda sorumluluk size ait olacaktır.
3. Cevap kâğıdı üzerinde kodlamalarınızı siyah kurşun kalemle yapınız.
4. Değiştirmek istediğiniz bir cevabı, yumuşak silgiyle cevap kâğıdını örselemeden temizce siliniz ve yeni cevabınızı kodlayınız.
5. Soru kitapçığının sayfalarını kontrol ediniz, baskı hatası var ise değiştirilmesini sağlayınız.
6. Soru kitapçığının ön yüzündeki ilgili yerlere ad, soyad ve T.C. kimlik numaranızı yazınız.
7. Her sorunun **BEŞ** seçeneğinden sadece biri doğrudur. Doğru seçeneği, cevap kâğıdınızın ilgili sütununa soru numarasını dikkate alarak yuvarlağın dışına taşımadan kodlayınız. **Soru kitapçığı üzerinde yapılan cevaplandırmalar dikkate alınmayacaktır.**
8. Yanlış cevaplarınız dikkate alınmadan sadece doğru cevaplarınız üzerinden puanlama yapılacaktır.
9. Soruları ve sorulara verdiğiniz cevapları, yanınızda götürmek amacıyla kaydetmeyiniz; hiçbir şekilde dışarı çıkarmayınız.
10. Sınav bitiminde, soru kitapçığı ve cevap kâğıdını salon görevlilerine teslim ediniz.

BAŞLAYINIZ DENMEDEN SORU KİTAPÇIĞINI AÇMAYINIZ.

1. Masif tahtaların yan yana eklenmesinde aşağıdaki birleştirme yöntemlerinden hangisi kullanılmaz?

- A) Düz birleştirme
- B) Zıvanalı birleştirme
- C) Kınışlı en birleştirme
- D) Kavelalı en birleştirme
- E) Lambalı en birleştirme

2. Aşağıdakilerden hangisi boy birleştirmelerinin kullanıldığı yerlerden biri değildir?

- A) Pervaz yapımında
- B) Doğrama kapı yapımında
- C) Resim çerçevesinde
- D) Doğrama pencere yapımında
- E) Merdiven korkuluklarının yapımında

3. Lambalı en birleştirme yöntemi aşağıdakilerin hangisinde kullanılır?

- A) Çerçeve köşe birleştirmelerde
- B) Geniş tabla elde edilmesinde
- C) Ayak kayıt birleştirmelerde
- D) Boy birleştirmelerde
- E) Dişli birleştirmelerde

4. Duvar kaplama lambri uygulamasında aşağıdaki birleştirme yöntemlerinden hangisi tercih edilmelidir?

- A) Boy birleştirme
- B) Dişli birleştirme
- C) Kurt dişi birleştirme
- D) Kınışlı en birleştirme
- E) Kavelalı en birleştirme

5.



Yukarıdaki şekilde bağlantı elemanı için hangisi söylenemez?

- A) Tutkal sürülerek kullanılır.
- B) Mil deliği 8 mm çapında delinir.
- C) Yıldız ve düz tornavida ile sıkılır.
- D) Kam deliği 15 mm çapında delinir.
- E) İç ve dış tırnaklar sağlamlığı artırmıştır.

6. Aşağıdakilerden hangisi bağlantı elemanı değildir?

- A) Ay bağlantı
- B) Minifix
- C) Multifix
- D) Rafix
- E) Tornavida

7.



Hangisi yukarıdaki bağlantı elemanı ile ilgili değildir?

- A) İki elemandan oluşur.
- B) Metal, plastik ve değişik tipte modelleri vardır.
- C) Sökme ve takma işlemlerinde alyan anahtar kullanılır.
- D) Elemanın biri dikey tablaya diğeri yatay tablaya bağlanır.
- E) Mobilya ve mutfak dolaplarına köşe birleştirmelerinde kullanılır.

8. Aşağıdakilerden hangisi çekmece yapım tekniklerinden biri değildir?

- A) Dişli çekmece köşe birleştirmeler
- B) Vidalı çekmece köşe birleştirmeler
- C) Lambalı çekmece köşe birleştirmeler
- D) Kavelalı çekmece köşe birleştirmeleri
- E) İstavroz çekmece köşe birleştirmeleri

9. • Tüm çekmece parçaları aynı kalınlıkta yapılır.
• Çekmece ön parçası sonradan vidalanır.
• İmalat kolaylığı bakımından düz dişli olarak yapılırlar.
• Ön parçalar lambalı ve lambasız olarak yapılabilir.

Aşağıdakilerden hangisi verilen özelliklere uygun bir çekmece çeşididir?

- A) İçerlek çekmeceler
- B) Kavelalı çekmeceler
- C) Bindirme çekmeceler
- D) Yüz beraber çekmeceler
- E) Kapak içinde kalan çekmeceler

10. Aşağıdakilerden hangisi dolapların alt tablalarına bağlanan, dolap kenarlarından 2'şer cm küçük olacak şekilde yapılan, çıta ile sabitlenerek bağlanabilen ve mobilya alt açıklıklarını kapatmaya yarayan mobilya elemanıdır?

- A) Baza
- B) Taç
- C) Kayıt
- D) Köşe takozu
- E) Bant

11. Aşağıdakilerden hangisi daha çok mutfak alt tablalarında kullanılan, yan yana gelen dolapların aynı yükseklik ve terazide ayarlanabilmesine olanak sağlayan, metal ve plastik maddelerden üretilen mobilya elemanıdır?

- A) Ayak - kayıt birleştirmeler
- B) Ayarlanabilir ayaklar
- C) Merkezi ayaklar
- D) Bant kayıt
- E) Taçlar

12. Aşağıdakilerden hangisi kapak yapımında kullanılan menteşelerden biri değildir?

- A) Mil menteşe
- B) Boy menteşe
- C) Tas menteşeler
- D) Cermen menteşe
- E) Düz yaprak menteşe

13. Bir kiniş içerisinde veya ray üzerinde hareket eden ve mobilya dışına taşmadan açılan kapaklara ne ad verilir?

- A) Düz kapak
- B) Düşer kapak
- C) Sürme kapak
- D) Çerçeve kapak
- E) Dönerek açılan kapak

14. Aşağıdakilerden hangisi iş parçalarının dar olan kenarına verilen isimdir?

- A) Cumba
- B) Elyaf yönü
- C) Su yönü
- D) Makta
- E) Yüz

15. Tabla hazırlama işlemlerinin doğru sıralaması aşağıdakilerin hangisinde verilmiştir?

- A) Kaba kesim - Presleme - Masifleme - Ebatlama
- B) Kaba kesim - Masifleme - Ebatlama - Presleme
- C) Masifleme - Kaba kesim - Presleme - Ebatlama
- D) Presleme - Kaba kesim - Masifleme - Ebatlama
- E) Kaba kesim - Masifleme - Presleme - Ebatlama

16. Tutkallama işlemlerinde aşağıdaki araç - gereçlerden hangisi kullanılmaz?

- A) Tutkal sürme silindiri
- B) Boya tabancası
- C) Tel fırça
- D) Fırça
- E) Rulo

17. Kavelalı birleştirmelerde iki kavala arasındaki mesafe en çok kaç cm olmalıdır?

- A) 5
B) 20
C) 40
D) 50
E) 60

18. Seri üretimde, kenar yapıştırma işlemi aşağıdaki yöntemlerden hangisi ile yapılır?

- A) Kenar kapıştırma makinesi
B) Putrel mengene
C) İşkence
D) Kama
E) Çivi

19. Reçine emme yeteneği olan kraft kâğıtlarının üst üste preslenmesiyle elde edilen yüzey kaplama malzemelerine ne ad verilir?

- A) Laminant
B) Masif
C) Kaplama
D) Mebran
E) Doku

20. Lif levha ve yonga levhaların yüzeylerine ağaç kaplama işlemi aşağıdakilerden hangisi ile yapılır?

- A) Membran (Balon) pres
B) Kenar bantlama
C) Merdane pres
D) Hidrolik pres
E) Roller pres

21. İş parçasının yüzeyine membran pres uygulamalarında aşağıdaki araçlardan hangisi ile tutkal sürülür?

- A) Tutkal sürme silindirleri
B) Püskürtme tabancası
C) Tutkal rulosu
D) Tutkal tarakları
E) Tutkal fırçası

22. Mobilya imalat sektörünün temel ham maddesi aşağıdakilerden hangisidir?

- A) Yonga levha
B) Kontraplak
C) Tutkal
D) MDF
E) Ağaç

23. Aşağıdakilerden hangisi geniş yapraklı ağaçlardandır?

- A) Ladin
B) Meşe
C) Çam
D) Köknar
E) Sarıçam

24. Ahşap yüzeylerden yontma yöntemiyle ince talaş kaldırarak, parçaları ölçüsüne getirmek ve düzgün yüzeyler elde etmek amacıyla kullanılan el aleti aşağıdakilerden hangisidir?

- A) Kesici kalem
B) Törpü
C) Testere
D) Rende
E) Saman egesi

25. Aşağıdakilerden hangisi ölçme, markalama ve kontrol aletlerinden biridir?

- A) Tokmak
B) Pense
C) Gönye
D) Tornavida
E) Düz kalem

26. Aşağıdakilerden hangisi planya makinesinin çalışma güvenliği kurallarından değildir?

- A) İş parçasını iterken eller bıçakların üzerinden geçirilmez.
B) 30 cm'den kısa ve 1 cm'den ince parçalar serbest elle makineye verilmez.
C) Talaş miktarı geniş yüzeylerde 2 mm, dar yüzeylerde 5 mm'den fazla verilmemelidir.
D) Makineye uygun bir mesafede ve sağlam bir şekilde duruş pozisyonu ayarlanmalıdır.
E) Parça sıkışması durumunda makine motorları kapatılır, tamamen durduğundan emin olduktan sonra sıkışan parça çıkarılır.

27. Kalınlık makinesinde aşağıdaki işlemlerden hangisi yapılamaz?

- A) Açılı yüzey rendeleme
- B) Genişlik çıkarma
- C) Kalınlık çıkarma
- D) Lamba açma
- E) Pah kırma

28. Aşağıdaki makinelerden hangisi, geniş tabla cumba ve yüzeylerine istenen sayıda delik delme işlemlerinde kullanılır?

- A) El matkabı
- B) Yatay delik makinesi
- C) Çoklu delik makinesi
- D) Şaküllü freze makinesi
- E) Dikey (sütunlu) delik makinesi

29. Noktanın izdüşümü çizilirken ön genişlik mesafesi için aşağıdakilerden hangisi alınmalıdır?

- A) Boy
- B) Uzaklık
- C) Derinlik
- D) Kot
- E) Aralık

30. Üst görünüş hangi iz düşüm düzlemine çizilir?

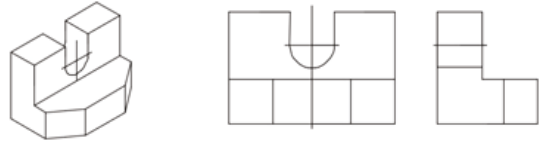
- A) Yatay
- B) Alın
- C) Profil
- D) P1
- E) Derinlik

31. I. Aralık
II. Kot
III. Uzaklık
IV. Derinlik

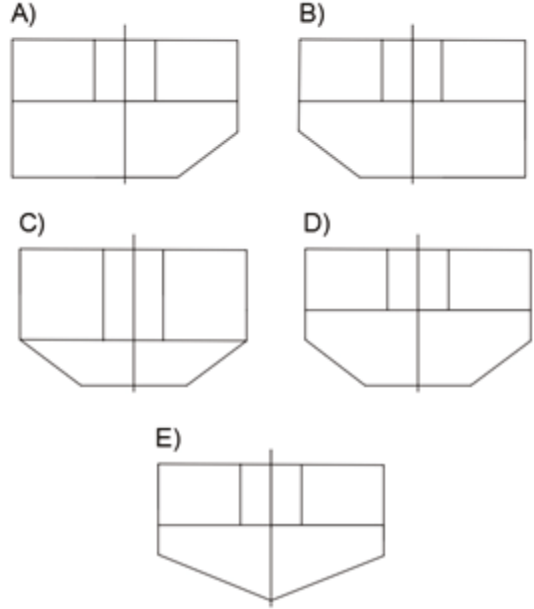
Cisimlerin yan görünüşleri çizilirken yukarıdaki ölçülerden (mesafe) hangileri kullanılır?

- A) I ve III
- B) I ve IV
- C) II ve III
- D) III ve IV
- E) I, II ve IV

32.



Perspektifi, ön ve yan görünüşleri verilen cismin üst görünüşü aşağıdakilerden hangisidir?

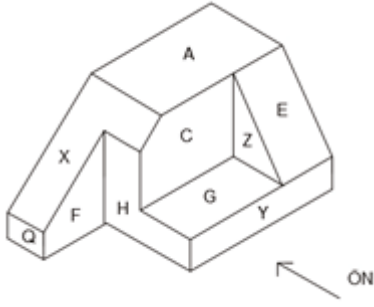


33. Cisimlerin genel görünüşleri hakkında fikir vermek amacıyla çizilen ve cismin üç boyutunu tek görünüşte gösteren resimlere - - - - denir.

Verilen ifadedeki boşluğa aşağıdakilerden hangisi getirilmelidir?

- A) üç görünüş
- B) profil görünüş
- C) izdüşüm
- D) yan görünüş
- E) perspektif

34.



Perspektifi verilen cismin üzerinde harflerle işaretlenen yüzeylerin hangileri üst görünüşü oluşturur?

- A) X - A - G - E B) X - G - Z
C) X - G D) X - A - Y - E
E) X - A - Q - G

35. Aşağıdakilerden hangisi binalarda güvenliği tehdit edici unsurlardan değildir?

- A) Havalandırma tesisatları
B) Çevre düzenlemesi
C) Elektrik tesisatları
D) Isıtma tesisatları
E) Sıhhi tesisatlar

36. Aşağıdakilerden hangisi işletmelerin ilkeleri arasında yer almaz?

- A) İş bölümü B) Sorumluluk
C) Hiyerarşi D) Komuta birliği
E) Araç birliği

37. Girişimcilerin başarılı olabileceklerine inandıkları, yetenekleri, bilgi ve beceri düzeylerine uygun sahip olduğunu düşündükleri ve uygulamaya karar verdikleri fikirlere ne ad verilir?

- A) İş fikri B) Yapılanma
C) İş planı D) Fizibilite
E) Araştırma

38. Yeni bir fikir ve buluşun ya da mevcut olan mal veya hizmetin daha da geliştirilerek kâr elde edilecek şekilde piyasaya sunulması işine ne ad verilir?

- A) Yaratıcı girişimciliği
B) Kamu girişimciliği
C) Fırsat girişimcilik
D) Yapı girişimciliği
E) Özel girişimcilik

39. Aşağıdakilerden hangisi meslek ahlakı ilkelelerinden biri değildir?

- A) Estetik B) Mesleğe bağlılık
C) Yeterlilik D) Yasallık
E) Doğruluk

40. Aşağıdakilerden hangisi yapısal bakımdan yangından korunma önlemi değildir?

- A) Çıkış yön levhaları olmalıdır.
B) İyi bir bina idaresi sağlanmalıdır.
C) Ateşleyici ve yanıcı malzeme kaynakları ayrılmalıdır.
D) Yangının etkilerinden korunmuş kısa kaçış yolları sağlanmalıdır.
E) Her an çalışabilecek durumda yangın söndürme cihazları bulundurulmalıdır.

41. Aşağıdaki işlemlerden hangisi şerit testere makinesinde yapılabilir?

- A) Dekupe kesim (Boşaltma)
B) Yüzey şekillendirme
C) Son ebatlama
D) Kordon açma
E) Zıvana açma

42. Aşağıdakilerden hangisi makinelerde çalışma güvenliğini ilgilendiren konulardan biri değildir?

- A) Koruyucuların çalışır durumda olması
B) Yönlendirme işaretlerinin yeterli olması
C) Aynı iş üzerinde çok çeşitli parça olması
D) Parçanın çatlak, düşer budaklı, çivili olmaması
E) Çalışılan ortamda yeterli ışık ve havalandırmanın olması

43. Plaka şeklindeki ağaç ve yumuşak metal gereçleri düz veya eğmeçli şekilde kesmeye yarayan el makinesi aşağıdakilerden hangisidir?

- A) El daire testere makinesi
- B) El planya makinesi
- C) El freze makinesi
- D) Dekupaj
- E) Matkap

44. Muhtelif uzunluk ve çaplardaki tomruklardan soyularak elde edilen tek sayıda kaplamaların elyaf yönleri birbirine dik gelecek şekilde fenotik reçine tutkalı ile yüksek sıcaklık ve basınç altında, üst üste yapıştırılmasıyla elde edilen plakalar aşağıdakilerden hangisidir?

- A) Kaplamalı sunta
- B) Kontratabla
- C) MDF lam
- D) Suntalam
- E) Kontrplak

45. Aşağıdakilerden hangisi daire testere makinesinin parçalarından biri değildir?

- A) Testere yükseklik ayar kolu
- B) Kılavuz düzeneği
- C) Tabla
- D) Siper
- E) Gövde

46. Yonga levha (sunta) ebatlama işlemleri aşağıdaki makinelerden hangisi ile yapılabilir?

- A) Hidrolik pres
- B) Dekupaj testere
- C) Kalınlık makinesi
- D) Daire testere makinesi
- E) Şerit testere makinesi

47. Yatay freze makinesinde aşağıdaki işlemlerden hangisi yapılamaz?

- A) Kiriş açma
- B) Kordon açma
- C) Gönye burun kesme
- D) Lamba açma
- E) Eğmeçli parça kenar zımparası

48. Daire testere ve yatay freze makinelerinde iş parçasının ilerlemesini kendi motorundan aldığı hareketle sağlayan yardımcı bir düzenek olup, seri üretimde iş kazaları riskini azaltan ve zamandan tasarruf sağlayan makine eklenmesi aşağıdakilerden hangisidir?

- A) Siper
- B) Kızaklı siper
- C) Hareketli siper
- D) Otomatik sürücü
- E) Vidalı sıkıştırma düzeneği

49. Tabla yüzey şekillendirme ve oyma işlemleri aşağıdaki makinelerden hangisinde yapılamaz?

- A) Torna makinesi
- B) Yatay freze makinesi
- C) El dekapaj makinesi
- D) Dikey freze makinesi
- E) Deveboynu kıl testere makinesi

50. Aşağıdakilerden hangisi el freze makinesine takılan bıçaklardan biridir?

- A) Yaprak bıçak
- B) Yıldız bıçak
- C) Top bıçak
- D) Rulmanlı bıçak
- E) Dekupaj testere

SINAV SÜRESİNCE UYULACAK KURALLAR

- 1. Adaylar, sınav kurallarına ve salon görevlilerinin tüm uyarılarına uymak zorundadırlar. Kurallara ve uyarılara uymayan adayların sınavları geçersiz sayılacaktır.**
- 2. Sınav başladıktan sonra adayların salon görevlileri ve birbirleri ile konuşmaları, kalem, silgi vb. şeyleri istemeleri yasaktır.**
- 3. Adaylar sınav süresince, sınav giriş belgesi ile birlikte geçerli kimlik belgelerinden birini (fotoğraflı nüfus cüzdanı, pasaport veya sürücü belgesini) masalarının üzerinde bulundurmamak zorundadırlar.**
- 4. Sınav evraklarını teslim etmeyen, soru kitapçıklarının sayfalarından bir kısmını eksik teslim edenlerin sınavları geçersiz sayılacaktır.**

SALON GÖREVLİLERİNCE SINAV BAŞLAMADAN ÖNCE ADAYLARA YAPILACAK SON UYARILAR

- Soracağınız bir şey varsa şimdi sorunuz, sınav başladıktan sonra sorularınıza cevap verilmeyecektir.
- Başlama zilini bekleyiniz.

Hepinize başarılar dileriz.

(Salon başkanı başlama ve bitiş saatini tahtaya yazacaktır.)

Bu kitapçığın her hakkı saklıdır. Hangi amaçla olursa olsun, kitapçığın tamamının veya bir kısmının Millî Eğitim Bakanlığı Ölçme, Değerlendirme ve Sınav Hizmetleri Genel Müdürlüğünün yazılı izni olmadan kopya edilmesi, fotoğraflarının çekilmesi, bilgisayar ortamına alınması, herhangi bir yolla çoğaltılması, yayımlanması veya başka bir amaçla kullanılması yasaktır. Bu yasağa uymayanlar, doğabilecek cezai sorumluluğu ve kitapçığın hazırlanmasındaki mali külfeti peşinen kabullenmiş sayılır.

07 EKİM 2017 TARİHİNDE YAPILAN
ADALET BAKANLIĞI
UNVAN DEĞİŞİKLİĞİ SINAVI

15. GRUP: TEKNİSYEN (AHŞAP) B SORU KİTAPÇIĞI CEVAP ANAHTARI

- | | |
|-------|-------|
| 1. B | 26. E |
| 2. C | 27. D |
| 3. B | 28. C |
| 4. D | 29. E |
| 5. A | 30. A |
| 6. E | 31. C |
| 7. C | 32. D |
| 8. E | 33. E |
| 9. B | 34. A |
| 10. A | 35. B |
| 11. B | 36. E |
| 12. D | 37. A |
| 13. C | 38. C |
| 14. A | 39. A |
| 15. E | 40. B |
| 16. C | 41. E |
| 17. B | 42. C |
| 18. A | 43. D |
| 19. A | 44. E |
| 20. D | 45. B |
| 21. B | 46. D |
| 22. E | 47. C |
| 23. B | 48. D |
| 24. D | 49. A |
| 25. C | 50. D |