

**9-10-11.
SINIFLAR**



B

KİTAPÇIK TÜRÜ

**T.C.
MİLLÎ EĞİTİM BAKANLIĞI
ÖLÇME, DEĞERLENDİRME VE SINAV HİZMETLERİ
GENEL MÜDÜRLÜĞÜ**

**PARASIZ YATILILIK VE BURSLULUK SINAVI
21 MAYIS 2016 Saat: 10.00**

Adı ve Soyadı :

DERS ADI	SORU SAYISI	TOPLAM SORU SAYISI	SINAV SÜRESİ (DAKİKA)
TÜRK EDEBİYATI - DİL VE ANLATIM	25	100	120
MATEMATİK	25		
FEN BİLİMLERİ	25		
SOSYAL BİLİMLER	25		

ADAYLARIN DİKKATİNE!

1. Sınav başladıktan sonra ilk **30** dakika dolmadan dışarı çıkmayınız.
2. Sınav sırasında sözlük, hesap makinesi, saat fonksiyonu dışında özellikleri bulunan saat veya çağrı cihazı, cep telefonu, telsiz, radyo ve bilgisayar özelliği bulunan elektronik cihazları yanınızda bulundurmanız, kopya çekmeye teşebbüs etmeniz veya başka adayın sınav evrakını kullanmanız durumunda sınavınız geçersiz sayılacaktır.
3. Soruları ve sorulara verdiğiniz cevapları, yanınızda götürmek amacıyla kaydetmeyiniz; hiçbir şekilde dışarı çıkarmayınız.
4. Cevap kâğıdınızı, sınav süresince hiçbir öğrencinin göremeyeceği şekilde önünüzde bulundurunuz.
5. Sınavın değerlendirilmesi aşamasında, bilgisayar ortamında yapılan kopya analizinde, herhangi bir testten ikili veya toplu kopya tespiti hâlinde ilgili testiniz geçersiz sayılacaktır.

CEVAP KÂĞIDI VE SORU KİTAPÇIĞI İLE İLGİLİ AÇIKLAMALAR

1. Cevap kâğıdınızdaki bilgilerin doğruluğunu kontrol ediniz ve cevap kâğıdınızı silinmeyen bir kalemle imzalayınız.
2. Cevap kâğıdındaki bilgiler size ait değilse veya cevap kâğıdı kullanılmayacak durumdaysa salon görevlilerinin temin edeceği yedek cevap kâğıdına kimliğinizle ilgili bilgileri açıklamalar doğrultusunda yazınız ve kodlayınız.
3. Cevap kâğıdı üzerindeki kodlamaları kurşun kalemle yapınız.
4. Değiştirmek istediğiniz bir cevabı, yumuşak silgiyle cevap kâğıdını örselemeden temizce siliniz ve yeni cevabınızı kodlayınız.
5. Kitapçık türünü cevap kâğıdınızdaki ilgili alana kodlayınız. Bu kodlamayı yapmadığınız veya yanlış yaptığınız takdirde sınavınızın değerlendirilmesi doğru yapılamayacaktır.
6. Cevap kâğıdında **Türk Edebiyatı-Dil ve Anlatım, Matematik, Fen Bilimleri ve Sosyal Bilimler** testleri için dört ayrı sütun bulunmaktadır. Cevaplarınızı, cevap kâğıdındaki ilgili sütunlara yuvarlağın dışına taşımadan kodlayınız.
7. **Soru kitapçığı üzerinde yapılıp cevap kâğıdına işaretlenmeyen cevaplar değerlendirmeye alınmayacaktır.**
8. Soru kitapçığının sayfalarını kontrol ediniz, baskı hatası var ise değiştirilmesini sağlayınız.
9. Soruların çözümü için size ayrıca boş kâğıt verilmeyecektir. Soru kitapçığının içindeki boş alanları çözümleriniz için kullanabilirsiniz.
10. Cevaplamaya istediğiniz testin sorusundan başlayabilirsiniz. Cevabını bilmediğiniz sorular üzerinde fazla zaman kaybetmeden diğer sorulara geçiniz. Zamanınız kalırsa bu sorulara daha sonra dönebilirsiniz.
11. Puanlama; her test için yanlış cevap sayısının **üçte biri, doğru cevap sayısından çıkarılarak** elde edilecek geçerli cevaplar üzerinden yapılacağı için cevap kâğıdı üzerinde rastgele cevaplama yapmayınız.
12. **Sınav bitiminde, soru kitapçığı ve cevap kâğıdını salon görevlilerine teslim ediniz.**

SINAV BAŞLAMADAN ÖNCE KİTAPÇIĞIN ARKA KAPAĞINDAKİ UYARILARI MUTLAKA OKUYUNUZ.

1. Hatice Hanım, doktorun tavsiye ettiği yünden terlikleri aldırdı. Hakikaten rahattı. İki gün içinde başının dönmesi filan geçti. Dizlerinde, baldırlarında sızı kalmadı. Fakat böyle, tam vücudu rahat ettiği sırada, ruhu derin bir azap duydu. Dokuz senelik adamlarının iki gün içinde birdenbire ahlakları bozulmuştu. Eleni'yi başkasının diş fırçasıyla ağızını yıkarken; Gülter'i, kilerde reçel kavanozunu boşaltırken görmüştü. Mehmet'i, et günü olmadığı hâlde bol bir sahan külbastıyı yerken yakaladı.

Bu parça için aşağıdakilerden hangisi söylenemez?

- A) Kişi, olay ve zaman öğelerine yer verilmiştir.
B) İlahi (hâkim) bakış açısıyla yazılmıştır.
C) Anlatmaya bağlı metin türüdür.
D) Olağanüstü öğelerden yararlanılmıştır.

2. Sallana sallana gelen sonayı
Selbi'ye benzettim güller içinde
Ak kaftana yeşil kırabı tahmış
Durnaya benzettim göller içinde

Bu dörtlük aşağıdaki edebî geleneklerin hangisiyle oluşturulmuştur?

- A) Halk edebiyatı
B) Divan edebiyatı
C) Tanzimat edebiyatı
D) Cumhuriyet Dönemi

3. Dün gece ne kadar güzeldi âlem,
Göklerin şanlı bir mehtâbı vardı,
Sevdânın topraktan taşıdığı bu dem
Günâh-ı aşkın da sevâbı vardı.

Bu dizelerle ilgili olarak aşağıdakilerden hangisi yanlıştır?

- A) 11'li hece ölçüsü ile oluşturulmuştur.
B) Çapraz uyak düzeniyle yazılmıştır.
C) Yarım uyağa örnek vardır.
D) Sözcük hâlinde redif kullanılmıştır.

4. **Aşağıdakilerden hangisi öğretici metne örnektir?**

- A) Deniz, önlerinde bütün haşmetiyle uzanıyordu. Hele mehtaplı gecelerde seyrine doyum olmazdı. İki arkadaşın devamlı geldiği bu yer, huzur bulmak ve kafa dinlemek için eşsiz bir yerd.
- B) Odaya girdiğimizde yoğun bir kitap kokusu ile karşılaştık. Odanın duvarları kitap dolu raflarla çevrilmişti. Kitap raflarının kapatamadığı yerlere yıldız işlemeli, çerçeveli metinler asılmıştı.
- C) Estetik, sanat eserlerinin varoluş ölçüsüdür. Bir başka deyişle, sanat verimini güzel, değerli kılan ölçü estetikdir. En basit şekilde böyle tanımlansa da estetiğin ne olduğu tartışması insanlık tarihi kadar eskidir.
- D) Daha kapıda beni görür görmez anlamıştı içinde bulunduğum durumu. Yüzüme vurmamış, şu ana kadar beklemişti. Ama şimdi kendi doğasının gereği gibi davranıyor, sorunlardan kaçmak yerine onlarla yüzleşmeyi seçiyordu.

5. **Aşağıdakilerden hangisi olaya dayalı metin türlerinden değildir?**

- A) Eleştiri
B) Karagöz
C) Destan
D) Halk hikâyesi

6. Tuna'nın üstünde güneş batarken
Sevgili yurdumu andırır bana.
Bir hayal isterim Boğaziçi'nden
Bakarım "İstanbul!" diye her yana.

Bu dizelere hâkim olan duygu aşağıdakilerden hangisidir?

- A) Sevinç
B) Özlem
C) Ümitsizlik
D) Karamsarlık

7. Yıllar önce ilk kez bir tiyatro oyununda rol almıştım. O kadar heyecanlıydım ki sözlerimi devamlı unuttuyordum. Unuttuğum sözleri bana hatırlatan - - - - olmasa ne yapardım, bilmiyordum. Gerçi ara ara heyecandan arkadaşımı duyamıyordum ama konunun akışına ve sahneye göre oyun metninde olmayan uygun şeyler söylüyordum. Yani - - - - yapıyordum.

Bu parçada boş bırakılan yerlere aşağıdaki-lerden hangileri sırasıyla getirilmelidir?

- A) tuluat – sahne
B) suflör – doğaçlama
C) replik – dramatik örgü
D) monolog – pandomima

8. Aşağıdaki dizelerde altı çizili bölümlerin hangisinde imgeli bir söyleyiş söz konusudur?

- A) Ben her akşam dolaşırdım bu yeşil sahilde
Mavi bir göl gibi karşımda gülümserdi sular
B) Önünde yorgun deniz... Karşısında adalar,
Sahillerinde güller açılır, beyaz, sarı.
C) Zamanla nasıl değişiyor insan;
Hangi resmime baksam ben değilim.
D) İlk sevgiye benzeyen ilk acı, ilk ayrılık!
Yüreğimin yaktığı ateşle hava ılık

9. Aşağıdaki halk hikâyesi ve destan karşılaşmalarından hangisi yanlıştır?

- A) Halk hikâyelerinde zaman ve mekân belliyken destanlarda belli değildir.
B) Halk hikâyelerinde nazım ve nesir iç içeyken destanlar nazım şeklindedir.
C) Destanlarda mit ve olağanüstülükler halk hikâyelerine göre daha fazladır.
D) Halk hikâyeleri ve destanlar millî değerlerden beslenen türlerdir.

10. Bir siyah kadındır ki kaldırımlarda gece Dalgın bir hayal gibi eteğini sürükler Gözlerim onun kara gözlerine değince “Ey kaldırım çocuğu, haydi, düş peşime!” der.

Bu dörtlükte aşağıdaki edebî sanatlardan hangisi yoktur?

- A) Teşbih (benzetme)
B) İntak (konuşurma)
C) Teşhis (kişileştirme)
D) Hüsnütalil (güzel sebebe bağlama)

11. Tiyatro, kişinin hayat görgüsünü genişleten ve derinleştiren kurumlardandır. Seyirci, insanın çeşitli güdülerle nasıl davrandığını ya da davranabileceğini burada görür, hayatta karşılaşacağı türlü olaylara burada tanık olur, tutkuların yol açabileceği düzensizliklere karşı burada uyarılır. Kişinin yüceliği de bayağılığı da türlü örneklerle burada önüne serilir. Seyirci, kişiler ve olaylar karşısında kimi zaman hayranlık duyar, bazen içinde nefret uyanır, bazen de acıma hisleriyle dolar. Hayatta görülen ya da görülebilecek kişilerle burada tanışır. Başlı başına bir eğitim kurumu olan tiyatronun eğiticilik yönü bu özellikleriyle ortaya çıkar.

Bu parçada anlatılmak istenen aşağıdaki-lerden hangisidir?

- A) Tiyatro, kişilerin sosyalleşmesi açısından diğer türlere göre daha başarılıdır.
B) Bir ülkenin gelişmişliğinin en önemli ölçütlerinden biri de o ülkede tiyatroya ne kadar önem verildiğidir.
C) Kişinin her türlü duygusal durumunu rahatlıkla sergileyebileceği yegâne tür tiyatrodur.
D) Tiyatro; insanı yaşama hazırlayan, geliştiren, ona yaşam felsefesi kazandıran bir hayat okuludur.

12. Adalardan yaza ettik de vedâ
Sızlıyor bağrımız üstündeki dağ

Bu dizelerde aşağıdaki ses olaylarından hangisi yoktur?

- A) Ünlü daralması
B) Ünsüz yumuşaması
C) Ünsüz sertleşmesi
D) Ünlü düşmesi

13. Esmâ, uzun bir aradan sonra tiyatroya gittiği için gişe memuruna, "Bilet ne kadar?" diye sormuştu.

Bu cümledeki altı çizili söz aşağıdaki iletişim öğelerinden hangisidir?

- A) Gönderici
B) Alıcı
C) İleti
D) Dönüt

14. Şiirde anlam sorunu, öyle içinden kolay kolay çıkılacak sorunlardan değildir. Genel olarak aklın kurallarına uygun olan sözlere anlamlı, olmayanlara anlamsız, der geçeriz. Şiirde ise anlamsızlıktan çok; yoğun anlamlı, çok anlamlı olmak bir ilke olabilir. Nitekim bu yolu seçenler, bugün de ayaktadırlar. Çeşitli çağrışımlarla dolaylı bir anlam yaratmak şiirin, sanatın eskimeyen özelliklerinden biridir. Bir düşler evreni olduğu için çarpıcı bir anlam ışığı, bir duygu şimşegi yaratmak da şiir sanatının ilkelerindedir. Şiirin bir başka ilkesi de ses ve anlamdan meydana gelen bir bütünlüğünün olmasıdır.

Bu parçadan aşağıdakilerin hangisi çıkarılamaz?

- A) Farklı anlamlara gelebilecek şiir yazarlar kalıcı olmuştur.
B) Öğretici yanı olan şiirler daha çok beğeni toplamıştır.
C) Şiir ahenk ve mananın birleşimden oluşur.
D) Şiirde imgeli bir anlatımla düşler ve hayaller dile getirilir.

15. Düşünme etkinliği kavramlardan kavram üretmektir. (I) Öğrenilen kavramlarla, bunların yeni birleşimleriyle yeni düşüncelere ulaşma işidir. (II) Böyle bir beceriyi kazanmış kişi, birtakım düşünce kalıplarının içinde kalmaz. (III) Olumlu bakış açısı, kişiye mutluluk verir; kişinin hayattan zevk almasını sağlar. (IV) Kalıplaşmış hazır bilgilerden yola çıkarak yeni fikirler ortaya atan, üreten bir kimlik kazanır.

Bu parçada numaralanmış cümlelerden hangisi anlam akışını bozmaktadır?

- A) I. B) II. C) III. D) IV.

16. (I) Çorum tarihinin en çok öne çıkan özelliği Hititlere ev sahipliği yapmış olmasıdır. (II) Hititler kendilerine özgü yasaları, devlet yapıları, gelenekleri ve özgün yazılarıyla tarihe damga vurdu. (III) Türkiye'nin UNESCO Dünya Mirası listesindeki alanlarından Hattuşaş, her yıl binlerce gezgini konuk ediyor. (IV) Etrafı kilometrelik surlarla çevrili, giriş kapılarında devasa aslan heykellerinin yer aldığı Hattuşaş kenti oldukça etkileyici bir görüntüye sahip.

Bu parçada numaralanmış cümlelerle ilgili olarak aşağıdakilerden hangisi söylenemez?

- A) I. cümlede Çorum'un geçmişindeki en önemli yanı dile getirilmiştir.
B) II. cümlede Hititlerin, tarihi etkileyen özellikleri belirtilmiştir.
C) III. cümlede Hattuşaş'ın insanlık tarihi açısından önemi açıklanmıştır.
D) IV. cümlede Hattuşaş kentiyile ilgili izlenimler aktarılmıştır.

17. Minibüste solgun yüzlü insanlar, çocuklar...

I
Dalıp gitmiş, uyuklayan, dışarıya bakan
suratlar... Âdet üzere elden ele dolaşan
limon kolonyasının kokusu yayıldı içeriye.

II
Sonra yine derin, uzun bir sessizlik oldu.

III
Sessizliği radyonun açılmasıyla içli bir türkü

IV

bozdu.

Bu parçadaki altı çizili sözlerin hangisinde mecazlı bir söyleyiş vardır?

- A) I. B) II. C) III. D) IV.

18. (I) Kuşlarla ilgili yapılan son değerlendirmelere göre Türkiye, kuş türlerini ve doğal yaşam alanlarını en hızlı kaybeden ülkelerden biri. (II) Rapora göre özellikle geçtiğimiz son 10 yılda doğal yaşam alanlarının kaybolması nedeniyle Türkiye'deki 465 kuş türünün en az %55'i ciddi oranda azaldı. (III) Buna rağmen Türkiye'de kuşların korunması için gerekli önlemler alınmıyor. (IV) Kuşların en iyi korunduğu ülke ise İngiltere olarak tespit edildi.

Bu parçada numaralanmış cümlelerin hangisinde "karşılaştırma" yapılmamıştır?

- A) I. B) II. C) III. D) IV.

19. "Bozmak" sözcüğü aşağıdaki cümlelerin hangisinde "geçersiz bir duruma getirmek" anlamında kullanılmıştır?

- A) Kuyumcu, altınları çok düşük rakama bozmuş.
B) Küçük kardeşi nişanı bozmuş, işten de ayrılmıştı.
C) Eskimiş elbiselerini bozmuş, salona perde yapmıştı.
D) Adam aklını son dönemde parayla bozmuştu.

20. I. Öyle ki bir sonraki yıl ekecekleri, tohumluk olarak ayırdıkları tahılları bile yemek zorunda kalmışlar.
II. Köylüler ambarlarında ne var ne yok tüketmişler.
III. Yıllar yıllar önce diyarın birinde kıtlık olmuş.
IV. Yaşam neredeyse bitecekmiş ki doğanın sırlarını bilmekte usta olan bazı insanların sayesinde kıtlık dönemini atlattmışlar.

Numaralanmış cümlelerle anlamlı bir paragraf oluşturulmak istense doğru sıralama aşağıdakilerden hangisi olur?

- A) III – IV – II – I B) III – II – I – IV
C) II – III – I – IV D) I – III – IV – II

21. Şiir, hayat ile sanat arasında bir bağ arayan kafaların ürünü olarak ortaya çıkmıştır.

Aşağıdakilerden hangisi bu cümleye anlamca en yakındır?

- A) Gerçek ile estetik kaygının birleşimi şiiri oluşturmuştur.
B) Hayatın acı ve tatlı yönleri sanatın oluşmasını sağlamıştır.
C) Şiir, üzerinde kafa yorulması gereken, anlaşılması güç bir türdür.
D) Şiir, insanın hayata farklı bakmasını sağlayan bir sanat alanıdır.

22. Yapım teknikleri ve kullanılan malzemeler bakımından insanı etkileyen eski konakların her biri sakinlerinin hayat hikâyelerini de yansıtıyor.

Bu parçadaki altı çizili söz grubunun türü aşağıdakilerden hangisidir?

- A) Bağlama grubu
B) İsim tamlaması
C) Sıfat tamlaması
D) Fiilimsi grubu

23. Bugün yarım milyon basan birkaç gazetemiz, üç yüz bin basan birçok dergimiz var. Bu kalınlıktan aynı oranlar içinde edebiyat dergilerinin de yararlandığını öne sürebilir miyiz? Ne yazık ki hayır! Okur-yazar sayısı artarken, gazetelerin toplam baskısı milyonu aşarken edebiyat dergilerinin az satılması, az okunması neden? "Kaliteli okuyucu kıtlığı ve kalitesiz okuyucu bolluğu dünya durdukça var olacak. Bize özgü bir dert değil bu. Bizim asıl derdimiz genellikle okur yani aydın kıtlığıdır." diyor Yaşar Nabi bir yazısında. Bize düşen de işte bu okur veya aydın kıtlığını ortadan kaldırmaktır.

Bu parçanın anlatımında yazar, düşüncesini inandırıcı kılmak için aşağıdakilerin hangisinden yararlanmıştır?

- A) Tanık göstermeden
- B) Örneklendirmeden
- C) Tanımlamadan
- D) Benzetmeden

24. (I) Asırlar boyunca çocuklarımıza Türkçe isimler vermeye çalıştık. (II) Bugün de Türkçe isimlerin en güzel ve anlamlısını bulmak için gayret sarf ediyoruz. (III) İşte bu anlayışla iş yerlerimize de en güzel Türkçe karşılıkları bulmalıyız. (IV) Çünkü bir ülkenin sokaklarına, meydanlarına, dükkânlarına verilen isimler o ülkenin tapu belgesi olarak kabul edilir.

Bu parçada numaralanmış cümlelerin hangisi dilek-istek cümlesidir?

- A) I.
- B) II.
- C) III.
- D) IV.

25. Gittikçe şiirsizleştiğimizi hatırlatmak istiyorum ama kabul etmek istemeyenler var. Ne olup bittiğinin farkında değiliz. Herkes şiire kendine, kendi şuur seviyesine göre yaklaşıyor. Oysa şiir, büyük bir birikimin sonucunda anlaşılacak bir türdür. Juan Gris diye bir şair vardı, onun şiirlerini düşük seviyeli bulurduk. Şimdi ondan da alt seviyede o kadar çok şair var ki ortada...

Bu parçanın anlatımında aşağıdakilerden hangisi yoktur?

- A) Benzetme
- B) Tanımlama
- C) Karşılaştırma
- D) Örneklendirme

1. $M = \left\{ \frac{22}{7}, -3, \sqrt{9} - \sqrt{4}, \sqrt{1,21}, 4, 3 \right\}$
kümesi, aşağıdaki kümelerden hangisinin bir alt kümesidir?

A) İrrasyonel Sayılar B) Rasyonel Sayılar
C) Tam Sayılar D) Doğal Sayılar

2. I. $A = \{x | x, 3 \text{ ile bölünebilen çift sayı} \}$
II. $B = \{x | x, 12' \text{ den küçük tam sayı} \}$
III. $C = \{x | 5 < x < 194 \text{ ve } x \text{ tam sayı} \}$

Yukarıdaki kümelerin hangileri sonsuz kümedir?

A) I ve II. B) I ve III.
C) II ve III. D) I, II ve III.

3. 32 öğretmenin bulunduğu bir okulda 18 kadın öğretmenin 8'i gözlüklüdür. Bu okula 6 gözlüklü öğretmen daha geldiğinde gözlüklü öğretmen sayısı gözlüksüz öğretmen sayısına eşit oluyor.

Buna göre son durumda okuldaki gözlüklü erkek öğretmen sayısı **en çok** kaçtır?

A) 8 B) 9 C) 11 D) 14

4. A ve B kümeleri için $s(A) = 15$, $s(A \cap B) = 7$ ve $s(A \cup B) = 28$ olduğuna göre B kümesinin eleman sayısı kaçtır?

A) 14 B) 20 C) 21 D) 24

5. $(x^y + 1, 2y) = (65, 6)$ olduğuna göre y^x kaçtır?

A) 12 B) 36 C) 64 D) 81

6. $2^{x-3} = \frac{1}{4}$ olduğuna göre 5^{x-1} kaçtır?

A) 1 B) 5 C) 25 D) 125

7. $\frac{2x-1}{3} - \frac{x+1}{2} = x - 5$ denkleminin çözüm kümesi aşağıdakilerden hangisidir?

A) $\{ \}$ B) $\left\{ \frac{5}{3} \right\}$ C) $\left\{ \frac{24}{5} \right\}$ D) $\{ 5 \}$

8. $3x - 5 \leq 5x - 3 < 3x + 4$ eşitsizliğinin gerçek sayılardaki çözüm kümesi aşağıdakilerden hangisidir?

A) $\left[-1, \frac{7}{2} \right)$ B) $\left[-2, \frac{1}{2} \right)$
C) $[4, 7)$ D) $[2, 3)$

9. $||x - 1| - 2| = 3$ denkleminde x'in alabileceği kaç tam sayı değeri vardır?

A) 1 B) 2 C) 3 D) 4

10. $\sqrt[3]{x \cdot \sqrt{\frac{1}{4}}} = 3$ olduğuna göre x kaçtır?

A) 18 B) 27 C) 36 D) 54

11. Berk, Eda'ya 60 lira verirse ikisinin paraları birbirine eşit oluyor. Eda, Berk'e 20 lira verirse Berk'in parası Eda'nın parasının 5 katı oluyor.

Buna göre Berk ile Eda'nın toplam kaç lirası vardır?

- A) 240 B) 260 C) 280 D) 300

12. Kilogramı x lira olan fıstığa %25 zam yapıldığında $15 \cdot x$ liraya bu fıstıklardan kaç kilogram alınabilir?

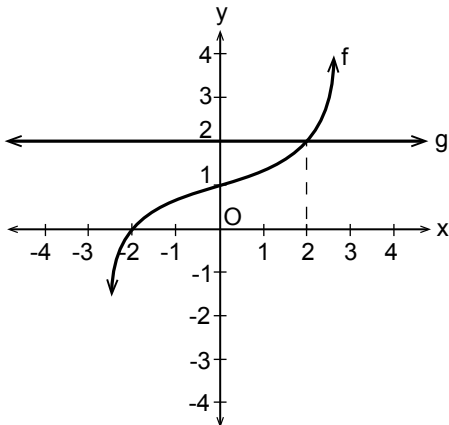
- A) 9 B) 10 C) 12 D) 14

13. Bir baba elindeki paranın tamamını 8, 10, 12 yaşlarındaki üç çocuğuna yaşları ile doğru orantılı olacak şekilde dağıtıyor.

Ortanca kardeş, küçük kardeşten 5 lira fazla aldığına göre babanın dağıttığı toplam para kaç liradır?

- A) 45 B) 60 C) 75 D) 90

14.

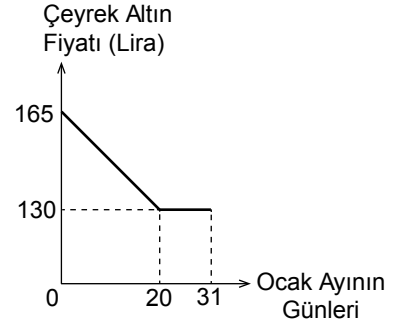


Şekilde f ve g fonksiyonlarının grafiği verilmiştir.

Buna göre $\frac{g(0) + g(100)}{f(0)}$ değeri kaçtır?

- A) 4 B) 2 C) 0 D) -1

15.



Yukarıdaki grafik bir çeyrek altının ocak ayı içerisinde günlere göre fiyatını göstermektedir.

Buna göre bir çeyrek altını; ayın 22'sinde alan Fatma Hanım, ayın 4'ünde alan Ayşe Hanım'dan kaç lira az ödemiştir?

- A) 42 B) 35 C) 28 D) 21

16. $f: \mathbb{R} \rightarrow \mathbb{R}$,

$f(x) = 3x - 5$ olduğuna göre $f(x - 1)$ aşağıdakilerden hangisidir?

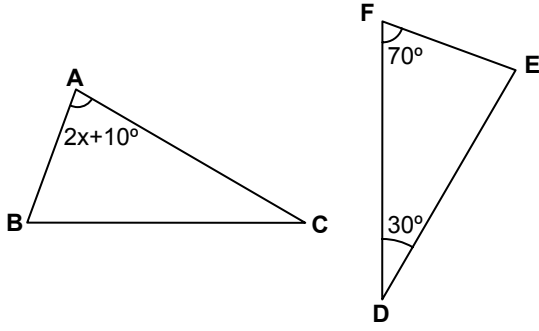
- A) $x - 4$ B) $x - 6$
C) $3x - 6$ D) $3x - 8$

17. $f: \mathbb{R} \rightarrow \mathbb{R}$,

$f(2x - 1) = 2x - a$ ve $f(3) = 4$ olduğuna göre $f(5)$ değeri kaçtır?

- A) 5 B) 6 C) 8 D) 10

18.



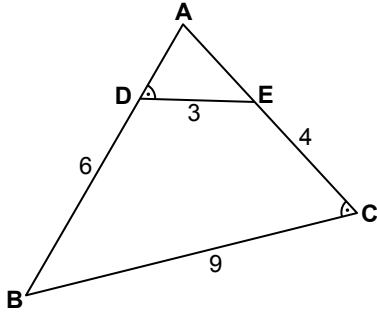
Şekilde $\widehat{ABC} \cong \widehat{FED}$ 'tir.

$m(\widehat{FDE}) = 30^\circ$, $m(\widehat{EFD}) = 70^\circ$ ve

$m(\widehat{CAB}) = 2x + 10^\circ$ olduğuna göre x kaç derecedir?

- A) 10 B) 25 C) 30 D) 35

19.



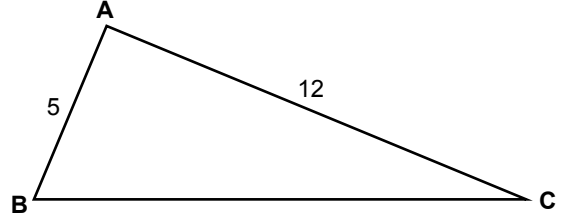
Şekildeki ABC üçgeninde

$m(\widehat{ADE}) = m(\widehat{BCA})$ 'tir.

$|BC| = 9$ cm, $|BD| = 6$ cm, $|CE| = 4$ cm ve $|DE| = 3$ cm olduğuna göre $|AD|$ kaç santimetredir?

- A) $\frac{11}{2}$ B) $\frac{9}{2}$ C) $\frac{11}{4}$ D) $\frac{9}{4}$

20.

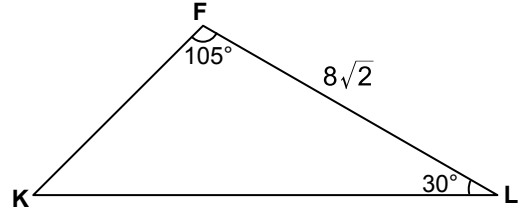


Şekildeki ABC üçgeninde $m(\widehat{BAC}) > 90^\circ$, $|AB| = 5$ cm ve $|AC| = 12$ cm'dir.

Buna göre $|BC|$ 'nin santimetre cinsinden alabileceği tam sayı değerlerinin toplamı kaçtır?

- A) 31 B) 45 C) 62 D) 75

21.



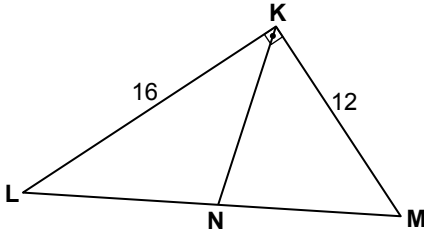
Şekildeki FKL üçgeninde $m(\widehat{KFL}) = 105^\circ$, $m(\widehat{FLK}) = 30^\circ$ ve $|FL| = 8\sqrt{2}$ cm olduğuna göre $|FK|$ kaç santimetredir?

- A) $8\sqrt{3}$ B) 12 C) 8 D) $6\sqrt{3}$

22. $\vec{u} = (-1, b)$ ve $\vec{v} = (2, 8)$ vektörleri için $a \cdot \vec{u} - 2 \cdot \vec{v} = \vec{0}$ olduğuna göre $a + b$ kaçtır?

- A) -8 B) -4 C) -2 D) 0

23.

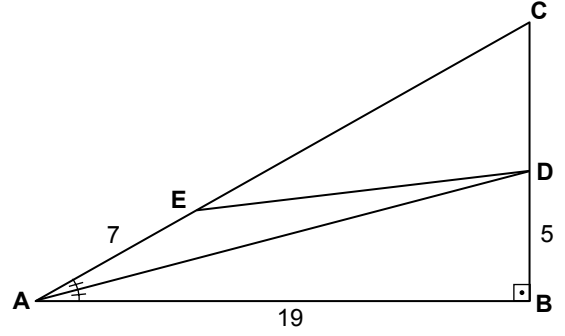


Şekildeki KLM üçgeninde $[KL] \perp [KM]$ ve $[KN]$ kenarortaydır.

$|KL| = 16$ cm ve $|KM| = 12$ cm olduğuna göre $|KN|$ kaç santimetredir?

- A) 5 B) 10 C) 15 D) 20

24.

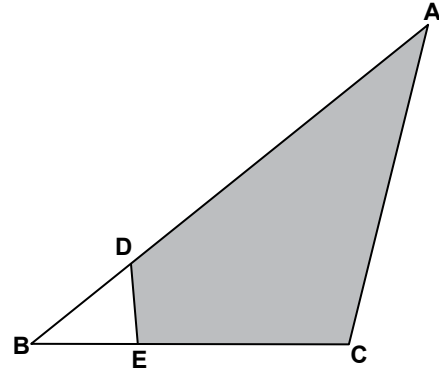


Şekildeki ABC üçgeninde $[CB] \perp [AB]$ ve $m(\widehat{CAD}) = m(\widehat{DAB})$ 'tir.

$|EA| = 7$ cm, $|AB| = 19$ cm ve $|BD| = 5$ cm olduğuna göre $|ED|$ kaç santimetredir?

- A) 15 B) $6\sqrt{5}$ C) 13 D) $4\sqrt{5}$

25.



Şekildeki ABC üçgeninde $4|AD| = 3|AB|$ ve $3|EC| = 2|BC|$ 'tir.

ADEC dörtgeninin alanı 88 cm^2 olduğuna göre $A(\widehat{ABC})$ kaç santimetrekaredir?

- A) 92 B) 96 C) 100 D) 104

1. I. Açık denizde sabit hızla yol alan bir gemi
II. Salıncakta sallanan çocuk
III. Düz yolda frenleyerek yavaşlayan bir araba

Yukarıda verilen hareketlerden hangileri düzgün doğrusal harekete örnek olabilir?

- A) Yalnız I
B) Yalnız II
C) I ve III
D) I, II ve III

2. K, L, M sıvılarına farklı ısılar verilerek elde edilen sıcaklık değişimleri ölçülüp aşağıdaki tabloya yazılmıştır.

Sıvı	Verilen ısı	Öz ısı	Sıcaklık değişimi
K	2Q	3c	4T
L	3Q	c	T
M	Q	5c	7T

Sıvılar hâl değiştirmedikçe göre bu sıvıların (m_K , m_L , m_M) büyüklük sıralaması nedir?

- A) $m_L > m_K > m_M$
B) $m_L > m_M > m_K$
C) $m_K > m_L > m_M$
D) $m_M > m_K > m_L$

3. Günlük yaşamımızda kullandığımız bazı araçların enerji dönüşümleri tabloda verilmiştir.

Araçlar	Enerji dönüşümü
Elektrik jeneratörü	Kimyasal enerji → Kinetik enerji → Elektrik enerjisi
Floresan lambası	Elektrik enerjisi → Işık enerjisi
Araba motoru	Kimyasal enerji → Potansiyel enerji

Bu tabloda hangi araçların enerji dönüşümleri doğru verilmiştir?

- A) Araba motoru
B) Floresan lambası ve araba motoru
C) Elektrik jeneratörü ve araba motoru
D) Elektrik jeneratörü ve floresan lambası

4. Gözlem bilimsel bilgiye ulaşmanın yollarından biridir. Nitel ve nicel olarak ikiye ayrılır.

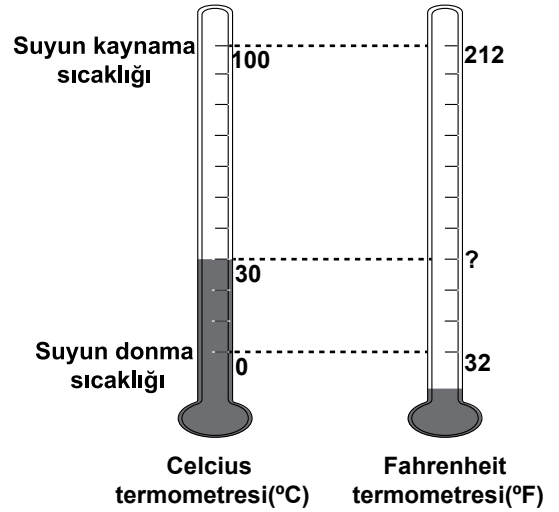
Buna göre;

- I. Elektrik devresindeki akım 3 amperdir.
II. Bugün pazardan 2 kg elma aldım.
III. Bugün hava çok sıcak bence 30 °C'nin üzerindedir.

gözlemlerinden hangileri nitel gözlemdir?

- A) Yalnız I
B) Yalnız III
C) I ve II
D) I, II ve III

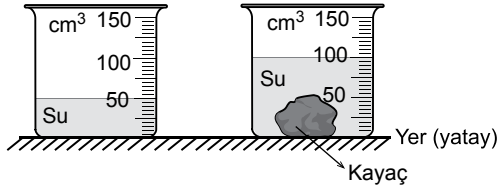
5. Ömer okul laboratuvarında suyun sıcaklığını şekildeki Celsius termometresi ile 30 °C olarak ölçüyor.



Buna göre Ömer'in Celsius termometresinde ölçtüğü sıcaklık değerinin Fahrenheit termometresindeki karşılığı aşağıdakilerden hangisidir?

- A) 100
B) 86
C) 43
D) 22

6. Bir arařtırmacı bulduđu 70 g'lık kayacın hacmini içinde su bulunan şekildeki dereceli silindir yardımıyla belirleyerek kayacın özkütlesini hesaplıyor.



Arařtırmacı elde ettiđi deđerleri ařađıdaki tabloda yer alan kayaç türleri ile karşılařtırarak kayacın türünü bulmaya çalışıyor.

Kayaç Türü	Kayaç Özkütle (g/cm³)
K	0,4 - 0,6
L	0,7 - 1,1
M	1,2 - 1,5
N	2,5 - 2,9

Buna göre arařtırmacının bulduđu kayaç türü nedir?

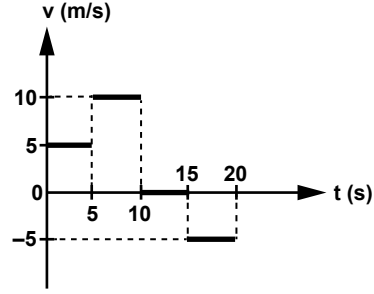
- A) K B) L C) M D) N

7. Oyuncak bir arabanın hızını 2 m/s'den 4 m/s'ye çıkarmak için 18 J'lük enerjiye ihtiyaç vardır.

Buna göre oyuncak arabanın kütlesi kaç kg'dır?

- A) 1 B) 1,5 C) 2 D) 3

8. Doğrusal bir yolda hareket eden bisikletin hız-zaman grafiđi şekildeki gibidir.



Buna göre bisikletin 0 - 20 saniyeleri arasındaki

- I. Yer deđiřtirmesi 50 m'dir.
II. Ortalama sürati 5 m/s'dir.
III. Ortalama hızı 5 m/s'dir.

yargılarından hangileri doğrudur?

- A) Yalnız I B) Yalnız II
C) I ve II D) I, II ve III

9. Temel hâldeki ^{35}Cl atomuna ait katman elektron dizilimi 2-8-7 şeklindedir.

Buna göre ^{35}Cl atomu ile ilgili;

- I. Atom numarası 17' dir.
II. Nötron sayısı 18' dir.
III. Periyodik sistemin 7A grubundadır.

bilgilerinden hangileri doğrudur?

- A) Yalnız III B) I ve II
C) II ve III D) I, II ve III

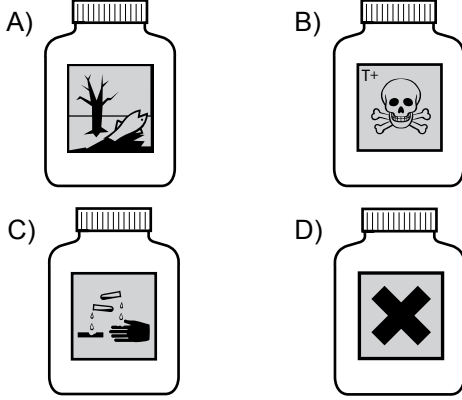
10. NH_3 molekölü ile ilgili ařađıdakilerden hangisi yanlıřtır? ($_1\text{H}$, $_7\text{N}$)

- A) Molekül içi bađlar polar kovalenttir.
B) Molekölleeri arasında hidrojen bađları bulunur.
C) N atomu oktete, H atomları dublete ulařmıřtır.
D) Lewis formölü $\text{H}\cdot\cdot\text{N}\cdot\cdot\text{H}$ şeklindedir.



11. Kimyasal bir maddenin ambalajında çevreye zararlı madde olduğunu bildiren etiket yer almaktadır.

Bu madde aşağıdaki kapların hangisinde bulunmaktadır?



12. Aşağıdaki tepkimelerden hangisinin türü yanlış verilmiştir?

Tepkime	Türü
A) $\text{H}_3\text{PO}_{4(\text{suda})} + 3\text{KOH}_{(\text{suda})} \rightarrow \text{K}_3\text{PO}_{4(\text{suda})} + 3\text{H}_2\text{O}_{(\text{s})}$	Asit-baz
B) $\text{CH}_{4(\text{g})} + 2\text{O}_{2(\text{g})} \rightarrow \text{CO}_{2(\text{g})} + 2\text{H}_2\text{O}_{(\text{s})}$	Yanma
C) $\text{H}_{2(\text{g})} + \text{Cl}_{2(\text{g})} \rightarrow 2\text{HCl}_{(\text{g})}$	Bozunma
D) $\text{AgNO}_{3(\text{suda})} + \text{HCl}_{(\text{suda})} \rightarrow \text{AgCl}_{(\text{k})} + \text{HNO}_{3(\text{suda})}$	Çökeltme

13. Periyodik sistemdeki bazı elementlerin yerleri gösterilmiştir.

X						Z	
Y							T

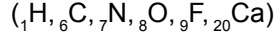
Bu elementlerle ilgili aşağıdakilerden hangisi doğrudur?

- A) İyonlaşma enerjisi en fazla olan X elementidir.
 B) Elektron ilgisi en fazla olan Y elementidir.
 C) Elektronegatifliği en fazla olan Z elementidir.
 D) Atom yarıçapı en büyük olan T elementidir.

14. Üç farklı bileşiğe ait bazı bilgiler verilmiştir.

- ▲ hidrokarbon sınıfı bir bileşiktir.
- ■ iyonik bağlı bir bileşiktir.
- ● kovalent bağlı bir bileşiktir.

Buna göre bu bileşiklerin formülleri aşağıdakilerden hangisi gibi olabilir?



	▲	■	●
A)	CH_4	N_2F_6	CaF_2
B)	C_4H_{10}	CaF_2	N_2F_6
C)	CH_3OH	CaF_2	N_2F_6
D)	CH_3OH	N_2F_6	CaF_2

- 15.

	Azot kütlesi	Oksijen kütlesi
Bileşik - 1	14 g	24 g
Bileşik - 2	7 g	20 g

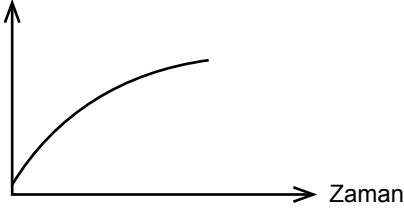
Azot (N) ve oksijen (O) elementlerinden oluşan Bileşik-1 ve Bileşik-2 için element analiz sonuçları tablodaki gibidir.

Eşit kütlede azot kullanılarak elde edilen bileşiklerdeki oksijen kütleleri arasındaki katlı oran aşağıdakilerin hangisinde doğru verilmiştir?

- A) $\frac{1}{5}$ B) $\frac{3}{5}$ C) $\frac{7}{8}$ D) $\frac{6}{5}$

16. Bir bitki hücresinin bırakıldığı ortamda hücre zarı ve çeper arasındaki mesafe aşağıda verilen grafikteki gibi değişmiştir.

Zar-çeper aralığı



Buna göre,

- I. Hücre hipotonik ortama bırakılmıştır.
- II. Hücrenin turgor basıncı artmaktadır.
- III. Hücre madde yoğunluğu yüksek olan çözeltiliye bırakılmıştır.
- IV. Hücrenin ozmotik basıncı artmıştır.

ifadelerinden hangileri doğrudur?

- A) I ve II
- B) I ve III
- C) II ve IV
- D) III ve IV

17. Aynı türün sağlıklı tüm bireylerinde aşağıdakilerden hangisi farklılık gösterebilir?

- A) Kromozom sayısı
- B) Üreme çeşidi
- C) Protein yapısı
- D) Boşaltım ürünü

18. Aşağıda verilen canlılardan hangisi ökaryot hücre tipine sahip değildir?

- A) Paramesyum
- B) Maya mantarı
- C) Kara yosunu
- D) Mavi-yeşil alg

19. Bir bitkinin yapısında bulunan,

- I. Magnezyum
- II. Nişasta
- III. Karbondioksit

moleküllerinden hangileri, bu bitkinin canlı olan hücrelerince üretilemez?

- A) Yalnız I
- B) Yalnız III
- C) I ve II
- D) II ve III

20. DNA ve RNA için,

- I. pürin/pirimidin oranının daima 1'e eşit olması
- II. deoksiriboz şekerinin bulunması
- III. iki zinciri arasında hidrojen bağlarının bulunması

özelliklerinden ortak olmayanların tamamı aşağıdakilerden hangisinde verilmiştir?

- A) Yalnız I
- B) I ve II
- C) II ve III
- D) I, II ve III

21. Aşağıda dört farklı polisakkarit çeşidi ile ilgili tablo verilmiştir.

	Yapısal	Deposal
Hayvansal	X	Y
Bitkisel	Z	T

Buna göre X, Y, Z ve T ile ilgili aşağıdakilerden hangisi yanlış bir açıklamadır?

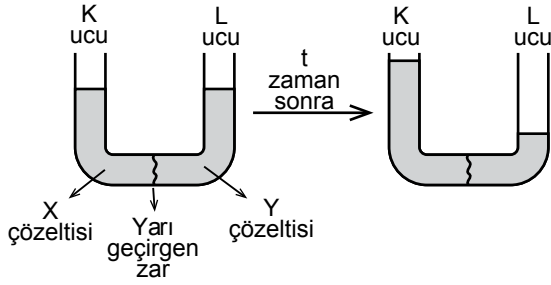
- A) X'in yapısında azot elementi bulunur.
- B) Y glikozların birleşmesiyle oluşmuştur.
- C) Z hayvanların ürettiği enzimlerle sindirilebilir.
- D) T buğday, patates, pirinç gibi bitkilerde bolca bulunur.

22. I. Karbonhidrat
II. Yağ
III. Protein
IV. Vitamin

Verilen besinler aç kalan bir insanda enerji elde etmek için kullanılırsa bu besinlerin kullanım sırası aşağıdakilerden hangisi gibi olur?

- A) I - II - III
B) I - II - IV
C) II - I - IV - III
D) II - IV - III - I

23. U borusu düzeneğiyle ilgili yapılan bir deney aşağıda gösterilmiştir.



Bu deney düzeneğinde t zaman sonra gözlenen değişime,

- I. X çözeltisinin daha yoğun olması
II. Y çözeltisinde su miktarının fazla olması
III. Y'den X'e doğru polimer maddelerin geçmesi

durumlarından hangileri neden olmuş olabilir?

- A) Yalnız I
B) I ve II
C) I ve III
D) II ve III

24. Aşağıda verilen organellerden hangisinin yapısında DNA ve RNA birlikte bulunur?

- A) Ribozom
B) Kloroplast
C) Golgi
D) Lizozom

25. Doğada yirmi çeşit aminoasit olmasına rağmen sınırsız çeşitte protein olabilmesinin nedeni, sentez sırasında kullanılan aminoasitlerin;

- I. sayısının,
II. çeşidinin,
III. sıralamasının,
IV. bağ çeşidinin

hangilerinin farklılığından kaynaklanmaktadır?

- A) Yalnız IV
B) I ve III
C) I, II ve III
D) II, III ve IV

1. İlk Türklerde sanat, yaşadıkları konargöçer hayat şartlarına uygun olarak gelişmiştir. Arkeolojik kazılarda onlara ait kemer tokaları, kılıç kabzaları, süs eşyaları gibi taşınabilir eşyalar bulunmuştur.

Verilen bilgiye göre Türklerin sanatsal faaliyetlerini şekillendiren etken, aşağıdakilerden hangisidir?

- A) Doğa şartları B) Yaşam tarzları
C) Yönetim anlayışları D) Ekonomik uğraşları

2. • Fenikeliler, Mısır ve Akadlardan öğrendikleri yazıyı geliştirerek yeni bir harf yazısı oluşturmuşlardır.
• Giritliler tarafından temeli atılan Lineer A denilen hece yazısından etkilenen Mikenler de Lineer B'yi geliştirmişlerdir.

Bu bilgilere göre aşağıdaki çıkarımlardan hangisi yapılamaz?

- A) Kültürler arasındaki etkileşimler, uygarlığın ilerlemesini sağlamıştır.
B) Önceki buluşlar yeni buluşlar için örnek teşkil etmiştir.
C) Uygarlığın temelini Fenikeliler ve Mikenler atmıştır.
D) Uygarlık, farklı toplumların katkılarıyla gelişmiştir.

3. **Uygurların yerleşik yaşama geçmeleri;**

- I. tarım
II. mimari
III. askerlik
IV. hayvancılık

alanlarından hangilerinde gelişmeler yaşanmasını sağlamıştır?

- A) Yalnız I B) I ve II
C) III ve IV D) II ve IV

4. Emeviler Dönemi'nde;

- Araplar, diğer Müslümanlardan üstün tutuldu.
- Arap olmayan Müslümanlara "mevali (köle)" denildi.
- devlet makamlarına genellikle Araplar getirildi.

Bu bilgilere dayanarak Emevi yönetim anlayışı hakkında aşağıdakilerden hangisi söylenebilir?

- A) Milliyetçidir. B) Kaynaştıracıdır.
C) Hoşgörülüdür. D) Birleştiricidir.

5. Eski Yunan uygarlığında koloni hareketlerinin görülmesinin nedenlerinden bazıları şunlardır:

- Yunan topraklarının dağlık olması nedeniyle tarıma uygun arazinin azlığı
- Nüfusun artması ve mevcut toprakların yetmemesi, bundan dolayı da denizaşırı ülkelerde yeni topraklar elde etme düşüncesi

Verilen bilgilerde, Eski Yunan uygarlığını koloni faaliyetlerine yönlendiren hangi nedenlere değinilmiştir?

- A) Coğrafi, beşeri ve ekonomik
B) Ekonomik, dinî ve siyasi
C) Askerî, siyasi ve beşeri
D) Coğrafi, askerî ve dinî

6. Tarih arařtırmalarında uyulması gereken kurallardan biri de olayların günümüz değer yargılarıyla değil, o günün değer yargılarıyla ele alınmasıdır.

Bu kuralın belirlenmesinde tarihî olayların aşağıdaki özelliklerinden hangisi etkili olmuştur?

- A) Olaylar arasında neden - sonuç ilişkisinin bulunması
- B) İnsan toplulukları arasındaki ilişkileri incelemesi
- C) Meydana geldiği dönemin şartlarını yansıtmaması
- D) Belli bir yer ve zamanda meydana gelmesi

7. Hz. Ömer Dönemi'nde fetihler hız kazanmış; Mısır, Suriye, Irak, İnan ve Azerbaycan fethedilmiştir.

Bu durum İslam Devleti'nde aşağıdakilerden hangisine neden olmamıştır?

- A) Dinî inancın değişmesine
- B) Toprakların genişlemesine
- C) Askerî harcamaların artmasına
- D) Kültürel etkileşimin yaşanmasına

8. Türkiye Selçuklularının aşağıdaki faaliyetlerinden hangisi Anadolu'nun Türk yurdu olmasına katkı sağlamamıştır?

- A) Türkistan'dan gelen Türkmenlerin Anadolu'ya yerleştirilmesi
- B) Bizans'a karşı Miryokefalon Savaşı'nın kazanılması
- C) II. Kılıç Arslan'ın Danişmentlilere son vermesi
- D) Alâeddin Keykubat'ın Alanya şehrini fethetmesi

9. Avrupa'da derebeylik sisteminin zayıflamasında Haçlı Seferleri'nin aşağıdaki sonuçlarından hangisi etkili olmuştur?

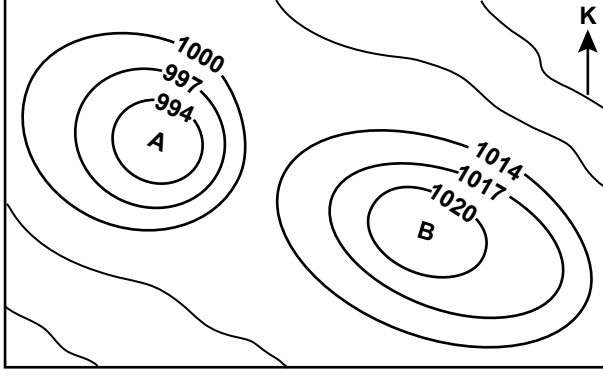
- A) Katolik ve Ortodoks kiliseleri arasındaki ayrılıkların derinleşmesi
- B) Türklerin batıya doğru ilerleyişinin bir süre için durması
- C) Avrupalıların kâğıt yapımını Müslümanlardan öğrenmesi
- D) Seferler sırasında birçok soylunun ölmesi

10. Sultan Alp Arslan, Anadolu üzerine yapılan seferlerde fethedilen yerleri fetheden komutana verme geleneğine uyarak fethedilen yerlerin yönetimini komutanlarına bırakmıştır.

Aşağıdakilerden hangisi bu anlayışın ortaya çıkardığı bir durumdur?

- A) Oğuzların isyan etmesi
- B) Atabeyliklerin ortaya çıkması
- C) Taht kavgalarının yaşanması
- D) İlk Türk beyliklerinin kurulması

11. Aşağıda bir bölgenin izobar haritası verilmiştir.



Buna göre A ve B merkezleri ile ilgili aşağıdakilerden hangisi söylenemez?

- A) B merkezinde hava hareketi çevreden merkeze doğru olur.
- B) Oluşacak rüzgâr genellikle güneydoğu – kuzeybatı doğrultulu olur.
- C) A ve B merkezleri arasındaki basınç farkı 20 mb'dan fazladır.
- D) A alçak basınç B ise yüksek basınç merkezidir.

12. Türkiye haritasını inceleyen Azra ve Duru;

- Marmara ve Ege kıyılarında yeşil rengin ağırlıkta olduğunu
- İç ve Güneydoğu Anadolu'da sarı ve turuncu rengin hâkim olduğunu
- Doğu Anadolu'da ise kahverenginin ağırlıklı olarak kullanıldığını tespit etmişlerdir.

Buna göre, Azra ve Duru'nun incelediği harita aşağıdakilerden hangisidir?

- A) Türkiye idari haritası
- B) Türkiye nüfus haritası
- C) Türkiye fiziki haritası
- D) Türkiye iklim haritası

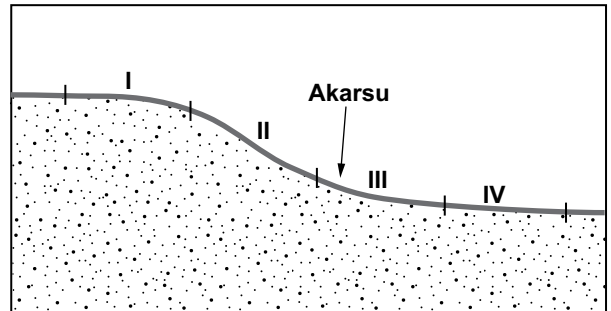
13. Aşağıdaki kıtalardan hangisinde yer alan limanlar dünya ticaretinde daha önemli bir yere sahiptir?

- A) Güney Amerika
- B) Okyanusya
- C) Avrupa
- D) Afrika

14. Aşağıdakilerden hangisi 21 Haziran'ın özelliklerinden biridir?

- A) Aydınlatma çemberi kutuplardan geçer.
- B) Güneş ışınları Oğlak Dönencesine 90° açıyla düşer.
- C) Güney Yarım Küre'de yaz mevsimi başlangıcıdır.
- D) Kuzey Yarım Küre'de en uzun gündüz yaşanır.

15. Yatak eğimi akarsuların aşındırma gücü üzerinde etkilidir.



Buna göre, şekildeki arazi kesiti üzerindeki bir akarsuyun numaralandırılan alanların hangisinde aşındırma etkisinin daha fazla olduğu söylenebilir?

- A) I
- B) II
- C) III
- D) IV

16. Coğrafya öğretmeni; Cengiz'e Sivas ilinin fiziki özellikleri, Sinem'e ise beşeri özellikleri hakkında araştırma ödevi vermiştir.

Buna göre, Sinem Sivas ilinin aşağıda verilen özelliklerinden hangisine değinirse Cengiz'in araştırma konusuna girmiş olur?

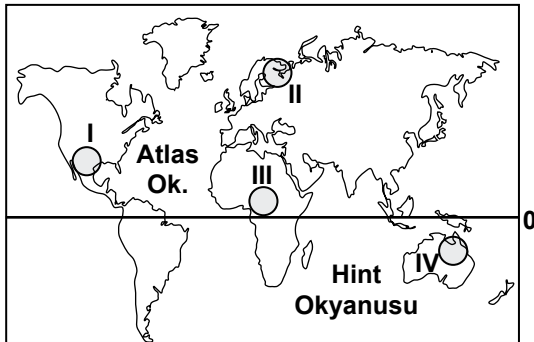
- A) Nüfusun yaş gruplarına göre dağılımı
B) Ulaşım ve ticaret durumu
C) Ekonomik faaliyetler
D) İklim özellikleri

17. Ali ve Rıza isimli iki mucit güneş enerjisi ile hareket eden icatları için Türkiye'de bir günde en fazla kaç km. yol kat edeceğini tespit etmek istemektedirler.

Bu amaçları için testi yapmalarının en uygun olacağı ay aşağıdakilerden hangisidir?

- A) Ocak
B) Mart
C) Temmuz
D) Kasım

- 18.



Haritada numaralandırılarak verilen yerlerin hangisinde moren, hörgüçkaya ve fiyortlu kıyı gibi buzulların oluşturduğu yer şekilleri daha yaygındır?

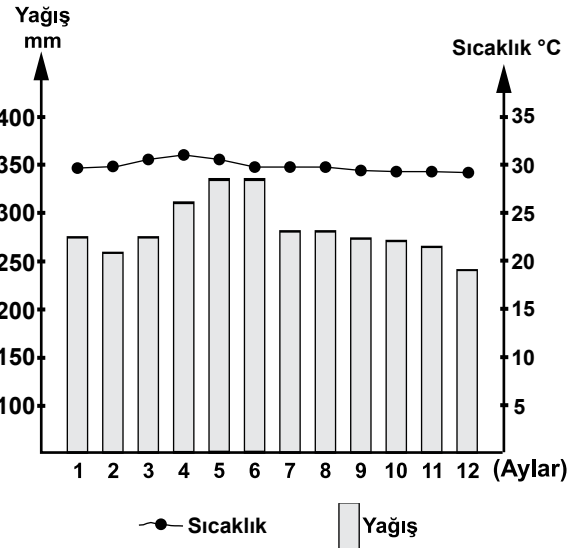
- A) I
B) II
C) III
D) IV

19. Türkiye'de yerleşmelerin kuruluşu günümüzden 10-12 bin yıl öncesine dayanmaktadır.

Bu durum üzerinde aşağıdakilerden hangisinin etkisi daha fazladır?

- A) Uygun iklim koşullarının görülmesinin
B) Ticaret yolları üzerinde bulunmasının
C) Üç tarafının denizlerle çevrili olmasının
D) Yer şekillerinin kısa mesafelerde değişiklik göstermesinin

- 20.



Yukarıda yağış ve sıcaklık grafiği verilen merkezle ilgili aşağıdaki yargılardan hangisi yanlıştır?

- A) Yağış rejimi düzenlidir.
B) Yıllık sıcaklık farkı 15 C° den fazladır.
C) Sıcaklık ortalamaları 25 C° den yüksektir.
D) Yıllık toplam yağış miktarı 2000 mm'den fazladır.

**DİN KÜLTÜRÜ VE AHLAK BİLGİSİ DERSİNİ
OKUYANLAR AŞAĞIDAKİ SORULARI
CEVAPLAYACAKLARDIR.**

21. Kur'an'ın tek seferde indirilmeme nedeni aşağıdaki ayetlerin hangisinde anlatılmaktadır?

- A) "Biz onu (Kur'an'ı) Kadir gecesinde indirdik."
(Kadr suresi, 1. ayet)
- B) "Kur'an'ı kesinlikle biz indirdik; elbette onu yine biz koruyacağız."
(Hicr suresi, 9. ayet)
- C) "...Biz onu (Kur'an) senin kalbine iyice yerleştirmek için böyle (parça parça) indirdik ..."
(Furkân suresi, 32. ayet)
- D) "(Bu Kur'an) Üstün ve çok merhametli Allah tarafından indirilmiştir."
(Yâsîn suresi, 5. ayet)

22. Vahyi korumaya yönelik aşağıdaki tedbirlerden hangisi Hz. Muhammed (sav.) döneminde gerçekleşmemiştir?

- A) Kur'an-ı Kerim'in çoğaltılması
- B) Ayetlerin vahiy kâtiplerine yazdırılması
- C) İnen vahiylerin insanlara tebliğ edilmesi
- D) Ayetlerin ezberlenmesinin teşvik edilmesi

23. Aşağıdakilerden hangisi Hz. Muhammed'in (sav.) toplumsal barışa yönelik bir uygulamasıdır?

- A) Ticaret ile uğraşması
- B) Mescid-i Nebi'yi yaptırması
- C) Medine Sözleşmesi'ni imzalaması
- D) İslam'a davet mektupları göndermesi

24. Dinimizde gıybet, dedikodu ve iftira etmek gibi davranışların hoş görülmeyip yasaklanması aşağıdaki haklardan hangisini korumaya yöneliktir?

- A) Yaşama
- B) Kişi onurunu koruma
- C) Konut dokunulmazlığı
- D) Din ve vicdan özgürlüğü

25. Hz. Muhammed (sav.) bir gün yanındakilere, "Birinizin kapısının önünden bir ırmak geçse ve o kimse de orada günde beş kere yıkansa bedeninde hiç kir kalır mı?" diye sorar. Onlar da "Kalmaz." diye cevap verince Peygamberimiz, "İşte beş vakit namaz da bunun gibidir. Allah namaz sayesinde günahları siler ve temizler." buyurmuştur.

Hz. Peygamber (sav.) bu hadisteki altı çizili sözü ile temizlik çeşitlerinden hangisinin önemini vurgulamıştır?

- A) Manevi
- B) Beden
- C) Çevre
- D) Maddi

**DİN KÜLTÜRÜ VE AHLAK BİLGİSİ DERSİNİ
OKUMAYANLAR AŞAĞIDAKİ SORULARI
CEVAPLAYACAKLARDIR.**

21. Aşağıdakiler,den hangisi, Büyük Selçuklu Devleti'nin sınırları içinde çeşitli dinlere mensup insanların bir arada yaşadığının göstergesidir?

- A) Merkeze bağlı atabeyliklerin kurulması
- B) Ülkenin eyalet denilen idari bölgelerden oluşması
- C) Devletin gelir kaynakları arasında öşür, haraç ve cizye vergilerinin bulunması
- D) Halkın yaşayış şekillerine göre köylüler, konargöçerler, şehirli ve kasabalılar olarak gruplara ayrılması

22. • Hz. Ömer Dönemi'nde ülke toprakları yönetim birimlerine ayrılarak valilik sistemi kuruldu.
• Hz. Osman Dönemi'nde Kur'an-ı Kerim çoğaltılarak önemli İslam şehirlerine gönderildi.

İslam tarihinde görülen bu uygulamaların ortak nedeni aşağıdakilerden hangisidir?

- A) İslam Devleti'nin sınırlarının genişlemesi
- B) Devlet yönetimini kolaylaştırma düşüncesi
- C) Kur'an-ı Kerim'in aslının korunmak istenmesi
- D) Müslümanlara inançlarını asıl kaynağından öğretme arzusu

23. 1/300 000 ölçekli haritada A ve B merkezleri arasındaki uzaklık 6 cm'dir. Gerçek arazide bu iki merkezin birbirine uzaklığı kuş uçuşu kaç km'dir?

- A) 12
- B) 16
- C) 18
- D) 20

24. Yükselti basamaklarının renklendirme yöntemi ile gösterildiği haritalarda aşağıdaki renklere hangisi deniz seviyesine daha yakın yerleri ifade eder?

- A) Açık sarı
- B) Koyu yeşil
- C) Turuncu
- D) Kahverengi

25. I. Bitki örtüsü
II. Ekonomik faaliyetler
III. Yer çekimi

Sıcaklık değerlerinin ekvator dan kutuplara doğru gidildikçe azalması yukarıdakilerden hangilerinde değişime neden olur?

- A) I ve II
- B) II ve III
- C) Yalnız I
- D) Yalnız II

**TEST BİTTİ.
CEVAPLARINIZI KONTROL EDİNİZ.**

SINAV SÜRESİNCE UYULACAK KURALLAR

1. Adaylar, sınav kurallarına ve salon görevlilerinin tüm uyarılarına uymak zorundadırlar. Kurallara ve uyarılara uymayan adayların sınavları geçersiz sayılacaktır.
2. Sınav başladıktan sonra adayların salon görevlileri ve birbirleri ile konuşmaları, kalem, silgi vb. şeyleri istemeleri yasaktır.
3. Adaylar sınav süresince, sınav giriş belgesi ile birlikte kimlik belgelerinden birini (nüfus cüzdanı veya pasaport) masalarının üzerinde bulundurmamak zorundadırlar.
4. Sınav evraklarını teslim etmeyen, soru kitapçıklarının sayfalarından bir kısmını eksik teslim edenlerin sınavları geçersiz sayılacaktır.

SALON GÖREVLİLERİNCE SINAV BAŞLAMADAN ÖNCE ADAYLARA YAPILACAK SON UYARI

- Soracağınız bir şey var mı? Varsa, şimdi sorunuz.
- Sınav başladıktan sonra sorularınıza cevap verilmeyecektir.
- Başlama zilini bekleyiniz.
- Hepinize başarılar dileriz.

(Salon başkanı başlama ve bitiş saatini tahtaya yazacaktır.)

Bu kitapçığın her hakkı saklıdır. Hangi amaçla olursa olsun, kitapçığın tamamının veya bir kısmının Millî Eğitim Bakanlığı Ölçme, Değerlendirme ve Sınav Hizmetleri Genel Müdürlüğünün yazılı izni olmadan kopya edilmesi, fotoğraflarının çekilmesi, bilgisayar ortamına alınması, herhangi bir yolla çoğaltılması, yayımlanması veya başka bir amaçla kullanılması yasaktır. Bu yasağa uymayanlar, doğabilecek cezai sorumluluğu ve kitapçığın hazırlanmasındaki mali külfeti peşinen kabullenmiş sayılır.

**21 MAYIS 2016 TARİHİNDE YAPILAN PARASIZ YATILILIK VE BURSLULUK SINAVI
9-10-11. SINIFLAR "B" KİTAPÇIĞI CEVAP ANAHTARI**

**TÜRK EDEBİYATI / DİL
VE ANLATIM**

1. D
2. A
3. C
4. C
5. A
6. B
7. B
8. D
9. A
10. D
11. D
12. B
13. C
14. B
15. C
16. C
17. D
18. C
19. B
20. B
21. A
22. B
23. A
24. C
25. A

MATEMATİK

1. B
2. A
3. C
4. B
5. D
6. A
7. D
8. A
9. B
10. D
11. A
12. C
13. C
14. A
15. C
16. D
17. B
18. D
19. D
20. B
21. C
22. A
23. B
24. C
25. B

FEN BİLİMLERİ

1. A
2. A
3. D
4. B
5. B
6. C
7. D
8. C
9. D
10. D
11. A
12. C
13. C
14. B
15. B
16. D
17. C
18. D
19. A
20. D
21. C
22. A
23. B
24. B
25. C

SOSYAL BİLİMLER

1. B
2. C
3. B
4. A
5. A
6. C
7. A
8. C
9. D
10. D
11. A
12. C
13. C
14. D
15. B
16. D
17. C
18. B
19. A
20. B
21. C
22. A
23. C
24. B
25. A