



Denklem ve Eşitsizliklerle İlgili Uygulamalar

1. $\frac{a}{b} = \frac{c}{d} = \frac{e}{f} = \frac{4}{7}$,
 $4b - 2d + 3f = 28$ ve
 $4a + 3e = 24$

olduğuna göre c kaçtır?

- A) 2 B) 3 C) 4 D) 5 E) 6

2. Bir mağazadaki A, B ve C ürünlerinin fiyatları ile ilgili aşağıdakiler bilinmektedir.

- A, B ve C ürünlerinin satış fiyatları sırasıyla 100, 200 ve 400 liradır.
- Ürünlere, satış fiyatlarının kareleriyle doğru orantılı olacak şekilde indirim yapılıyor.
- A ve C ürünlerine yapılan indirimlerin toplamı 85 liradır.

Buna göre B ürününün indirimli satış fiyatı kaç liradır?

- A) 100 B) 120 C) 140 D) 160 E) 180

3. $a \cdot x = b \cdot y = c \cdot z = 4$ ve
 $\frac{1}{a} + \frac{1}{b} + \frac{1}{c} = 2$

olduğuna göre $x + y + z$ kaçtır?

- A) $\frac{1}{4}$ B) $\frac{1}{2}$ C) 2 D) 4 E) 8

4. a, b ve c sayıları sırasıyla 2, 3 ve 5 sayıları ile doğru orantılıdır.

$$3a + 2b - 4c = 48$$

olduğuna göre b kaçtır?

- A) - 18 B) - 20 C) - 22 D) - 24 E) - 26

5. $\frac{a+1}{2} = \frac{b-2}{3} = \frac{c+1}{5}$ ve
 $a + b + c = 15$

olduğuna göre c kaçtır?

- A) $\frac{9}{2}$ B) $\frac{11}{2}$ C) $\frac{13}{2}$ D) $\frac{15}{2}$ E) $\frac{17}{2}$

6. $(a + 1)$ sayısı $(2b - 3)$ ile ters orantılı $(c + 4)$ sayısı ile doğru orantılıdır.

$a = 5$, $b = 4$ iken $c = 6$ olduğuna göre $b = 2$ ve $c = 5$ iken a kaçtır?

- A) 24 B) 26 C) 28 D) 30 E) 32

Denklemler ve Eşitsizliklerle İlgili Uygulamalar

7. Üzerinde 2, 3, 4 numaraların yazılı olduğu üç vagonlu bir trende toplam 90 yolcu vardır. Önce 3 numaralı vagon-
dan 2 numaralı vagona 7 yolcu, daha sonra 4 numaralı
vagonun 3 numaralı vagona 10 yolcu geçiyor.

**Son durumda vagonlardaki yolcu sayıları vagon nu-
maraları ile doğru orantılı olduğuna göre ilk durumda
3 numaralı vagonun kaç yolcu vardı?**

- A) 13 B) 27 C) 30 D) 45 E) 50

8. $\frac{a}{b} = \frac{b}{c} = \frac{c}{d}$ ve $d = 27a$

olduğuna göre $\frac{c+d}{a+b}$ kaçtır?

- A) 9 B) 6 C) 4 D) $\frac{1}{4}$ E) $\frac{1}{6}$

9. a, b, c pozitif tam sayıları sırasıyla 3, 5, 7 sayılarıyla doğ-
ru orantılıdır.

**$a < 14$ ve $c < 36$ olduğuna göre $a + b + c$ 'nin en büyük
değeri kaçtır?**

- A) 45 B) 50 C) 55 D) 60 E) 75

10. $\frac{a}{b} = \frac{c}{d} = \frac{e}{f} = \frac{2}{3}$,

$$2a + 3c - e = 12 \text{ ve}$$

$$2f - 6d = 4$$

olduğuna göre b kaçtır?

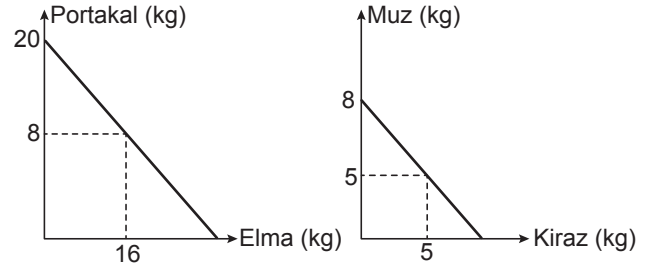
- A) 4 B) 6 C) 8 D) 10 E) 12

11. Bir okulun 4. sınıf öğrencileri için sınıf mevcutları 2, 3 ve
4 ile doğru, 5. sınıf öğrencileri için sınıf mevcutları 2, 3 ve
4 ile ters orantılı olacak şekilde her sınıf düzeyinde üçer
şube oluşturulacaktır.

**4. sınıf ve 5. sınıflardaki toplam öğrenci sayısı birbiri-
ne eşit olduğuna göre 4. sınıftaki toplam öğrenci sa-
yısı en az kaçtır?**

- A) 81 B) 90 C) 117 D) 121 E) 127

12. Bülent Bey'in cebindeki parasının tamamıyla portakal,
elma ya da muz, kiraz meyvelerinden kaç kilogram ala-
bileceğini gösteren grafikler aşağıda verilmiştir.



**Bu manavda satılan portakal, elma, muz ve kirazın
kilogram fiyatları sırasıyla p, e, m, k olduğuna göre**

$\frac{p+m}{e+k}$ kaçtır?

- A) $\frac{4}{11}$ B) $\frac{7}{6}$ C) $\frac{5}{3}$ D) $\frac{14}{9}$ E) $\frac{3}{2}$

