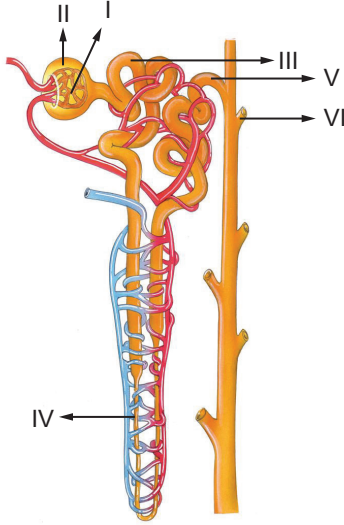


Üriner Sistem - 1

1. Aşağıda insana ait bir nefron şematize edilmiştir.



Buna göre numaralı kısımlarla ilgili olarak verilen yargılardan hangisi doğrudur?

- A) I nolu kısımda geri emilim gerçekleşir.
B) II nolu kısımda salgılama olur.
C) III, distal tüp; V, proksimal tüptür.
D) IV nolu kısmın çıkan kolunda suyun geri emilimi gerçekleşmez.
E) VI nolu kısımda geri emilim gerçekleşmez.

2. Böbrek kanallarından;

- I. kalsiyum,
II. su

moleküllerinin geri emilimini artırıcı yönde görev alan hormonlar hangi seçenekte doğru olarak verilmiştir?

I	II
A) Parathormon	Aldosteron
B) Kalsitonin	Aldosteron
C) Parathormon	ADH
D) Kalsitonin	ADH
E) Vazopressin	ACTH

3. Proteinlerin metabolik olaylarda kullanılmasıyla amonyak, üre ve ürik asit gibi farklı boşaltım atıkları oluşur.

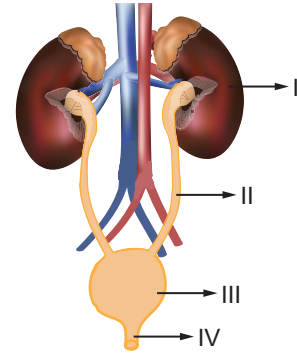
Buna göre bu boşaltım atıklarının;

- I. atılması için gerekli su miktarı,
II. zehirlilik dereceleri,
III. dönüşümü için gerekli enerji

özelliklerinden hangileri farklılık gösterir?

- A) Yalnız I. B) Yalnız II. C) I ve III.
D) II ve III. E) I, II ve III.

4. Aşağıda insana ait boşaltım organları verilmiştir.



Buna göre, numaralı kısımlar ile ilgili seçeneklerdeki yargılardan hangisi doğru değildir?

- A) I nolu yapı kabuk, öz ve havuzcuk olmak üzere üç kısımdan oluşur.
B) II nolu yapı böbrekten gelen idrarı mesaneye taşır.
C) III nolu yapı mesanedir ve idrarı biriktirir.
D) İdrar oluşumu I, II ve III nolu kısımlarda gerçekleşir.
E) IV nolu yapı üretra olup idrarın dışarı atılmasını sağlar.

5. İnsanlarda üriner sistem,

- I. Vücudun iç dengesini düzenler.
II. Kan pH'sini ayarlar.
III. Vücut sıvısının su ve tuz dengesini düzenler.

olaylarından hangilerini gerçekleştirebilir?

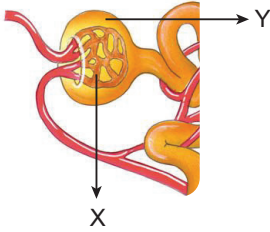
- A) Yalnız III. B) I ve II. C) I ve III.
D) II ve III. E) I, II ve III.

Üriner Sistem - 1

6. İnsanlardaki üriner sistemi ile ilgili aşağıdaki ifadelerden hangisi **yanlıştır**?

- A) Böbreklerin yapısında çok sayıda nefron denilen birimler bulunur.
- B) Suyun geri emilimini sağlayan ADH hormonu böbrekler tarafından salgılanır.
- C) Öz bölgesinde nefrona ait henle kulbu ve idrar toplama kanalları yer alır.
- D) Süzülme olayı böbreğin kabuk kısmında gerçekleşir.
- E) İdrar oluşumunu böbrek, depolanmasını mesane, atılımını ise üretra yapar.

7. Aşağıda nefrona ait bir yapı şematize edilmiştir.



Bu yapılar ile ilgili,

- I. X'ten Y'ye doğru gerçekleşen süzülme miktarı kan basıncı ile doğru orantılıdır.
- II. X glomerulus kılcalı, Y bowman kapsülüdür.
- III. X atardamar ile toplardamar arasında yer alır.

ifadelerinden hangileri **doğrudur**?

- A) Yalnız I.
- B) Yalnız II.
- C) I ve II.
- D) II ve III.
- E) I, II ve III.

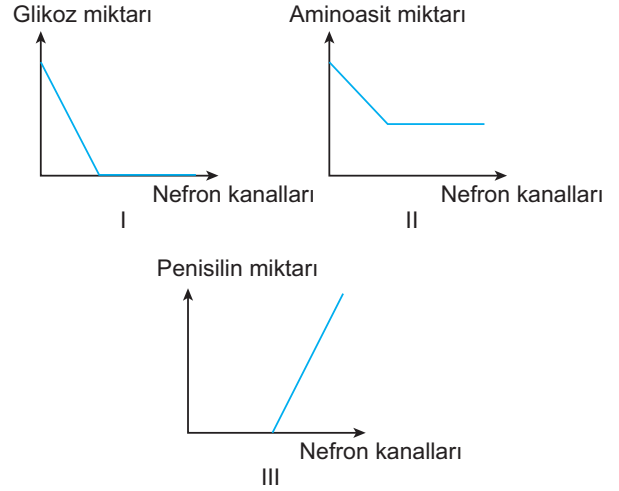
8. Aşağıdaki azotlu boşaltım atıkları ile;

- I. üre
- II. NH₃
- III. ürik asit

bu maddelerin dışarı atılması sırasında harcanan su miktarı arasındaki ilişki hangi seçenekte **doğru** olarak verilmiştir?

- A) I > II > III
- B) I > III > II
- C) II > I > III
- D) II > III > I
- E) III > I > II

9. Böbreklerle gerçekleşen boşaltım olayı ile ilgili çizilen,



grafiklerden hangileri **doğrudur**?

- A) Yalnız II.
- B) Yalnız III.
- C) I ve II.
- D) I ve III.
- E) I, II ve III.

10. Glomerulustan bowman kapsülüne geçen sıvıda rastlanmayan bir maddeyi idrarda rastlanması;

- I. salgılama,
- II. geri emilim,
- III. süzülme

olaylarından hangileri ile **açıklanabilir**?

- A) Yalnız I.
- B) Yalnız II.
- C) Yalnız III.
- D) I ve II.
- E) II ve III.

11. Boşaltım olayı sırasında gerçekleşen;

- I. süzülme,
- II. geri emilim,
- III. salgılama

olaylarından hangilerinde ATP üretiminin azalmasına **bağlı** olarak aksamalar görülür?

- A) Yalnız III.
- B) I ve II.
- C) I ve III.
- D) II ve III.
- E) I, II ve III.

