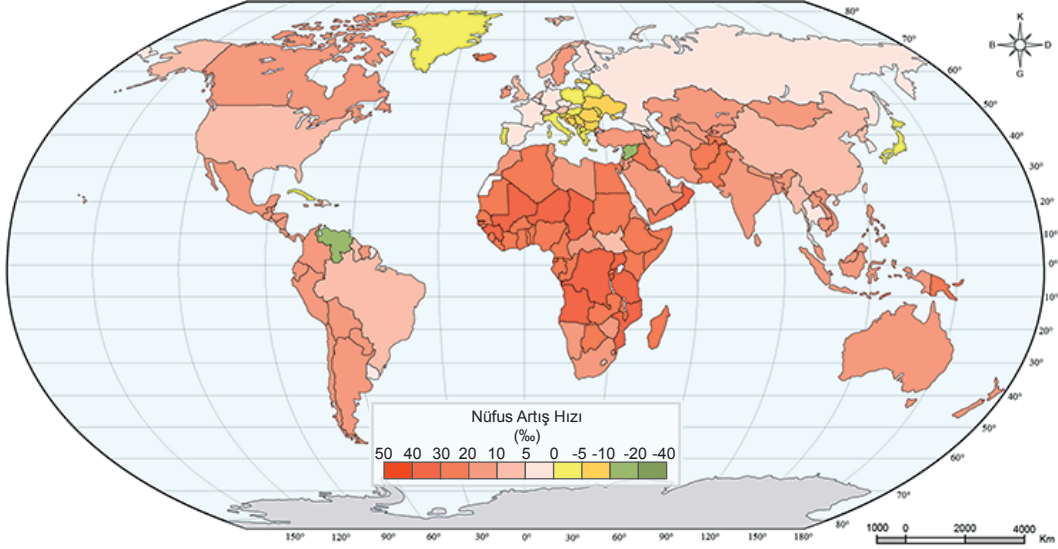




7. Tekrar Testi

1. Aşağıda 2018 yılına ait Dünya nüfus artış hızı haritası verilmiştir.



Dünya Nüfus Artış Hızı Haritası

Bu haritaya göre, nüfus artış hızı %0 ile % - 10 arasında olan ülkeler sarı renk ve tonlarıyla gösterilmiştir.

Aşağıdakilerden hangisi bu ülkelerden biri değildir?

- A) Bulgaristan
- B) Finlandiya
- C) Portekiz
- D) Japonya
- E) İtalya

2. Dünya üzerinde fiziki ve beşerî özelliklerine göre birçok bölge oluşturulabilir. Bu bölgelerden bazılarının sınırları birbiriyle örtüşmektedir.

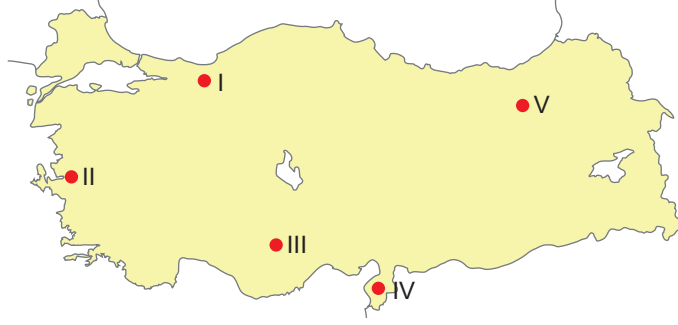
- I. Akdeniz iklimi bölgesi
- II. Dağlık bölgeler
- III. Maki bitki örtüsü bölgesi
- IV. Tektonik deprem bölgeleri

Yukarıda verilen bölgelerden hangileri arasında bu örtüşme daha fazladır?

- A) I ve II
- B) I ve III
- C) II ve III
- D) II ve IV
- E) III ve IV

## 7. Tekrar Testi

3. Türkiye’de geçmişten günümüze depremlerin yaşanma sıklığı ve yaşandığı alanlar baz alınarak deprem risk bölgeleri oluşturulmuştur.



Buna göre gösterilen merkezlerden hangisi daha az riskli bir bölgededir?

- A) I                      B) II                      C) III                      D) IV                      E) V
4. Aşağıdaki harita üzerinde beş farklı yer numaralandırılarak gösterilmiştir.



Bu yerlerden hangisi yoğun nüfuslu bölgeler arasında gösterilemez?

- A) I                      B) II                      C) III                      D) IV                      E) V
5. Şekilsel bölgeler, doğal ya da beşerî unsurlara göre oluşturulan bölgelerdir.

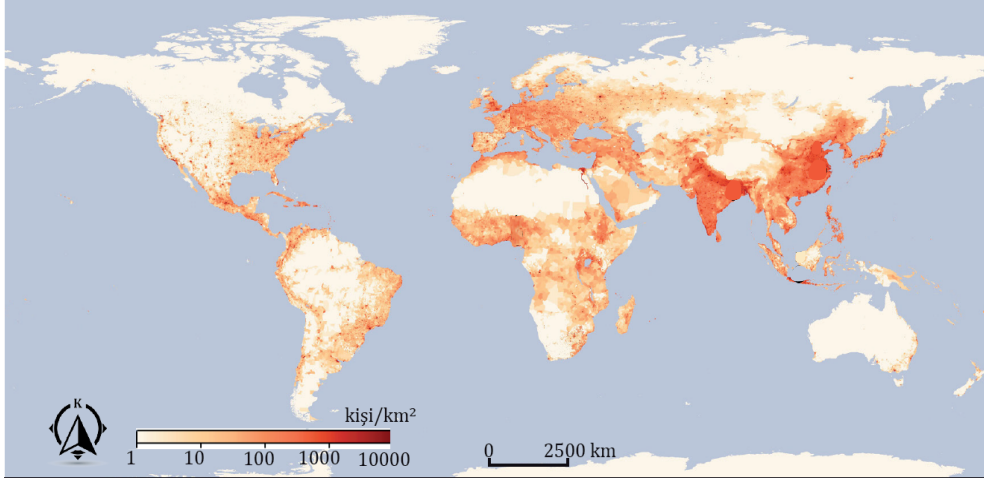
- I. Hidrografik bölgeler
- II. İklim bölgeleri
- III. Nüfus bölgeleri
- IV. Sanayi bölgeleri

Yukarıdaki şekilsel bölge türlerinin doğal ve beşerî olarak sınıflandırılması seçeneklerin hangisinde doğru olarak gösterilmiştir?

	<u>Doğal</u>	<u>Beşerî</u>
A)	I ve II	III ve IV
B)	I ve III	II ve IV
C)	II ve III	I ve IV
D)	II ve IV	I ve III
E)	III ve IV	I ve II

## 7. Tekrar Testi

6. Aşağıdaki harita üzerinde dünya nüfus yoğunluğu gösterilmiştir.



Dünya üzerinde ülkeler nüfus özelliklerine göre seyrek nüfuslu ve yoğun nüfuslu olarak sınıflandırılabilir.

**Harita dikkate alındığında aşağıdaki ülkelerden hangisi diğerlerinden farklı grupta yer alır?**

- A) Çin                      B) Nijerya                      C) Kanada                      D) Japonya                      E) Hindistan

7. • Sahip oldukları doğal özellikleriyle dünyanın diğer alanlarından ayrılan bölgelere doğal şekilsel bölge denir.  
• Mekânsal yapıyı ve mekân üzerindeki ekonomik ve kültürel işleyişi daha iyi organize edebilmek amacıyla oluşturulan bölgelere ise işlevsel bölge adı verilir.

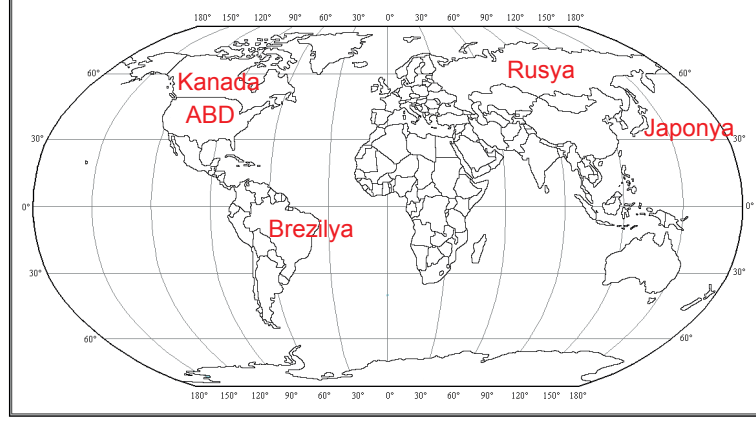
Doğal Şekilsel Bölge	İşlevsel Bölge
Hidrografik Bölgeler	Hizmet Bölgeleri
(I)-----	Kalkınma Bölgeleri
Toprak Bölgeleri	(II)-----
Bitki Bölgeleri	İstatistikî Bölgeler

**Buna göre boş bırakılan yerlere seçeneklerden hangisi getirilirse tablo doğru tamamlanmış olur?**

- | I                             | II                            |
|-------------------------------|-------------------------------|
| A) İklim Bölgeleri            | Doğal Afet Bölgeleri          |
| B) Sanayi Bölgeleri           | Nüfus Bölgeleri               |
| C) Yerleşme Bölgeleri         | Kültür Bölgeleri              |
| D) Aktif Volkan Bölgeleri     | Yönetim Bölgeleri             |
| E) Ham Madde Üretim Bölgeleri | Ekonomik İş Birliği Bölgeleri |

## 7. Tekrar Testi

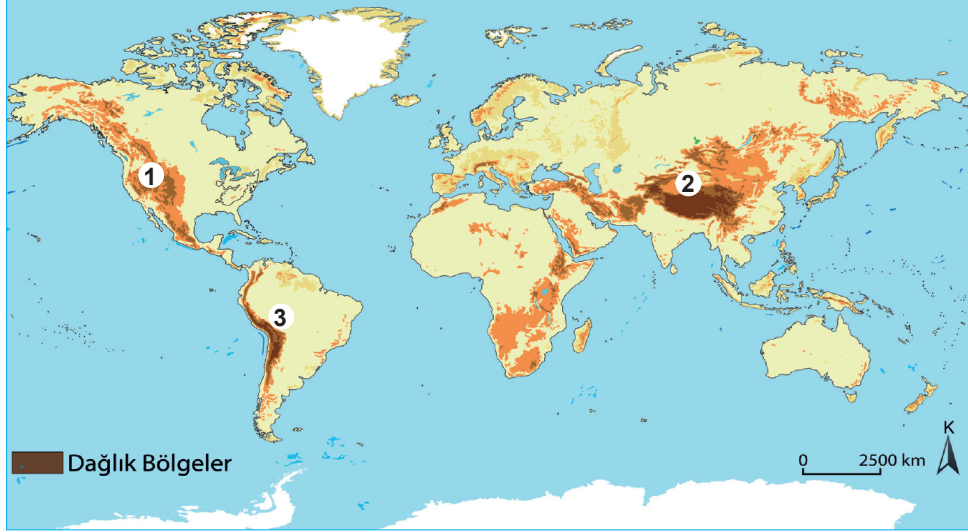
8. Dünya ekonomisinin yaklaşık %65'ini temsil eden ekonomisi güçlü sekiz ülke G8 bölgesini oluşturur.



Buna göre yukarıdaki haritada gösterilen ülkelerden hangisi G8 bölgesinde yer almaz?

- A) ABD                      B) Kanada                      C) Rusya                      D) Japonya                      E) Brezilya

9. Aşağıdaki haritada dünyanın dağlık bölgeleri gösterilmiştir.



Bu harita üzerinde numaralandırılan dağlık bölgelerin isimleri aşağıdakilerin hangisinde doğru verilmiştir?

- |    | <u>1</u>         | <u>2</u>         | <u>3</u>         |
|----|------------------|------------------|------------------|
| A) | Alp Dağları      | Himalaya Dağları | Kayalık Dağları  |
| B) | Himalaya Dağları | Kayalık Dağları  | Atlas Dağları    |
| C) | And Dağları      | Alp Dağları      | Himalaya Dağları |
| D) | Alp Dağları      | And Dağları      | Kayalık Dağları  |
| E) | Kayalık Dağları  | Himalaya Dağları | And Dağları      |

## 7. Tekrar Testi

10. Bölge türleri genel olarak şekilsel bölgeler ve işlevsel bölgeler olmak üzere iki gruba ayrılır. Sahip oldukları doğal ve beşerî özellikleriyle dünyanın diğer alanlarından ayrılan bölgelere şekilsel bölge denir.

**Türkiye aşağıdaki şekilsel bölgelerden hangisi içerisinde yer almaz?**

- A) Alp - Himalaya Dağlık Bölgesi
- B) Tundra Toprak Bölgesi
- C) Akdeniz İklim Bölgesi
- D) Türk Kültür Bölgesi
- E) Deprem Bölgesi

11. Aşağıdaki harita üzerinde üç farklı yer taranarak gösterilmiştir.



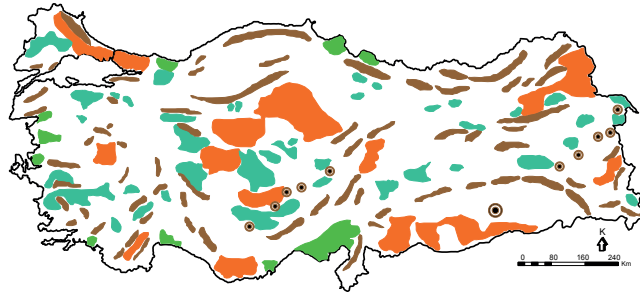
**Bu yerler;**

- I. iklim özellikleri,
- II. nüfus yoğunlukları,
- III. gelişmişlik düzeyleri

**özelliklerinden hangileri bakımından aynı bölge içerisinde yer alır?**

- A) Yalnız I
- B) Yalnız II
- C) I ve II
- D) II ve III
- E) I, II ve III

12. Aşağıdaki Türkiye haritası üzerinde fiziki özelliklerine göre oluşturulmuş farklı bölge türleri gösterilmiştir.

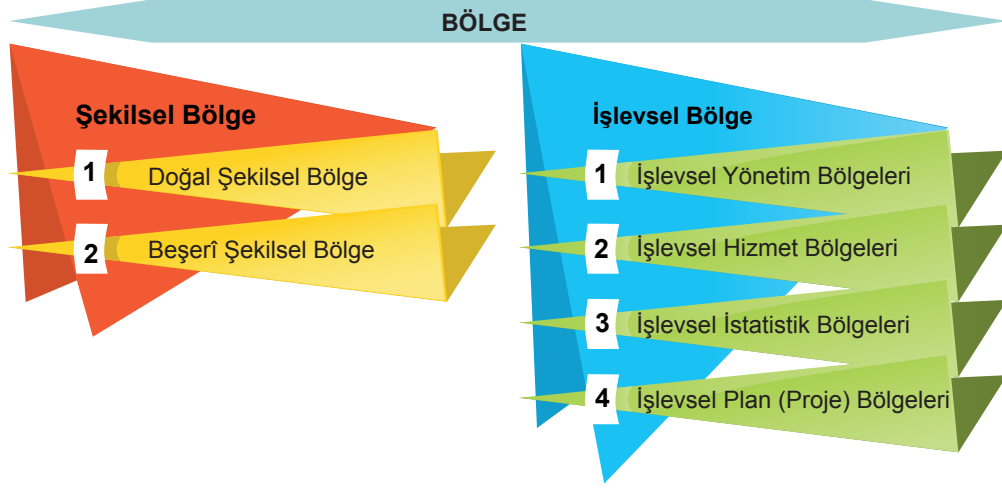


**Aşağıdakilerden hangisi harita üzerinde gösterilen bölgelerden biri değildir?**

- A) Plato bölgesi
- B) İç ova bölgesi
- C) Demir yatakları bölgesi
- D) Kıvrımlı ve kırıklı dağ bölgesi
- E) Volkanik dağ bölgesi

## 7. Tekrar Testi

13. Aşağıdaki görselde bölge sınıflandırılması verilmiştir.



**Bu sınıflandırmaya göre aşağıdakilerden hangisi işlevsel bölgelere örnektir?**

- A) Doğu Karadeniz Projesi Yönetim Bölgesi
- B) Orta Doğu Petrol Üretim Bölgesi
- C) Türk Kültür Havzası Bölgesi
- D) Himalaya Dağlık Bölgesi
- E) Batı Avrupa Sanayi Bölgesi

14. İşlevsel bölgeler, çeşitli faaliyetlerin işleyişini kontrol eden ve düzenleyen bölgelerdir.

**Buna göre;**

- I. kırsal alanlarda yerleşme dokularına göre oluşturulan bölgeler,
- II. belediyelerin ve il özel idarelerinin hizmet alanlarına göre oluşturulan bölgeler,
- III. kamu hizmetlerinin ülke genelinde daha kontrollü biçimde yürütülmesini sağlamak amacıyla oluşturulan bölgeler

**verilenlerden hangileri işlevsel (fonksiyonel) bölgelere örnek gösterilebilir?**

- A) Yalnız I
- B) Yalnız II
- C) I ve II
- D) II ve III
- E) I, II ve III

15. Aşağıdaki tabloda bazı bölge türleri ve bu bölgelerin oluşturulmasında dikkate alınan özellikler eşleştirilmiştir.

Bölge türü	Doğal unsurlar	Beşeri unsurlar
I Sıcak Su Kaynakları Bölgesi	x	
II Tropikal Yağmur Ormanları Bölgesi		x
III Ural - Altay Dil Grubu Bölgesi	x	
IV Seyrek Nüfuslu Bölgeler		x

**Bu eşleştirmelerden hangileri doğrudur?**

- A) I ve II
- B) I ve III
- C) II ve III
- D) I ve IV
- E) III ve IV

## 7. Tekrar Testi

16. Deniz seviyesinden itibaren bir dağ yamacı boyunca yükseldikçe bitki örtüleri kesin hatlarla kuşaklar oluşturmaz. Örneğin geniş yapraklı ormanlar bölgesinden iğne yapraklı ormanlar bölgesine geçilirken arada her iki ağaç türünün bir arada bulunabildiği karışık yapraklı ormanlar bölgesi yer alır.



**Açıklama ve görsel doğrultusunda aşağıdaki çıkarımlardan hangisi yapılabilir?**

- A) Bölge sınırları zamanla değişime uğrayabilir.  
B) Doğal özelliklerine göre birden fazla bölge türü oluşturulabilir.  
C) Farklı özelliklere göre oluşturulan bölge sınırları çakışabilir.  
D) İşlevini yitiren bölgeler zamanla tamamen ortadan kalkabilir.  
E) Bitki formasyonları arasında geçiş bölgeleri bulunabilir.
17. Aşağıda Avrupa Birliği Bölgesi'nin 1957 ve 2017 yıllarındaki sınırları gösterilmiştir.



1957 yılında Avrupa Birliği



2017 yılında Avrupa Birliği

**Bu haritalar arasındaki farklılık aşağıdakilerden hangisini göstermektedir?**

- A) Bölge sınırlarının zamanla değişebildiğini  
B) Farklı bölgeler arasında geçişler olduğunu  
C) Siyasi bölgelerin zamanla işlevini yitirdiğini  
D) Nüfus arttıkça bölge sınırlarının genişlediğini  
E) Gelişmiş ülkelerin aynı bölgeler içerisinde olduğunu



## 7. Tekrar Testi

18. Harita üzerinde Akdeniz İklim Bölgesi gösterilmiştir.



Aşağıda verilen ülkelerden hangisinin bu bölge içerisinde arazisi bulunmaz?

- A) Almanya
- B) İtalya
- C) Türkiye
- D) Avustralya
- E) İspanya

19. Harita üzerinde bir alan taranarak gösterilmiştir.



Bu alan aşağıdaki bölge sınıflandırmalarından hangisi içerisinde yer almaz?

- A) Tarım bölgesi
- B) Turizm bölgesi
- C) Sanayi bölgesi
- D) Yoğun nüfuslu bölge
- E) Petrol üretim bölgesi

20. Aşağıda verilen ülkelerden hangisi Tropikal Yağmur Ormanları Bölgesi içerisinde yer alır?

- A) Brezilya
- B) Cezayir
- C) Kanada
- D) Moğolistan
- E) Finlandiya



Cevap anahtarına ulaşmak için karekodu okutunuz.