



5. Tekrar Testi

1. İklim koşulları hem doğal hem de beşerî sistemler üzerinde etkili olmaktadır.

Bir bölgenin iklim koşullarının değişmesi;

- I. tarım,
- II. madencilik,
- III. ormancılık,
- IV. dağcılık

ekonomik faaliyetlerden hangilerini daha az etkiler?

- A) I ve II B) I ve III C) II ve III D) II ve IV E) III ve IV

2. Geniş alanlarda uzun yıllar boyunca etkili olan hava durumlarının ortalamasına iklim denir.

Buna göre aşağıdakilerden hangisinin meydana gelmesinde iklim etkili değildir?

- A) Sri Lanka'da çay üretiminin yaygın olması
- B) İsviçre'de kış aylarında kayak turizminin yaygın olması
- C) Endonezya'da etkili olan tsunaminin su baskınlarına neden olması
- D) Etiyopya'da yaz mevsiminde aşırı kuraklık sonucu tarımda elde edilen verimin düşük olması
- E) Hollanda'da çayır alanlarının geniş yer tutmasına bağlı olarak süt ürünlerinin fazla üretilmesi

3.



Yukarıda verilen haritada beş farklı yer işaretlenmiştir.

İklim özellikleri düşünüldüğünde bu yerlerden hangisinde yağışların az olması insan yaşamını olumsuz etkilediği söylenir?

- A) I B) II C) III D) IV E) V

5. Tekrar Testi

4.

	İKLİM TİPİ	DOĞAL BİTKİ ÖRTÜSÜ
I	Ekvatorial	Yağmur Ormanları
II	Sert Karasal	Tayga Ormanları
III	Step	Çayır
IV	Muson	Muson Ormanları
V	Akdeniz	Maki

Yukarıdaki tabloda verilen iklimlerle, iklimlerde yaygın olarak görülen bitki örtüsü eşleştirmelerinden hangisi yanlıştır?

- A) I B) II C) III D) IV E) V

5. Akdeniz iklimi genel olarak yazları sıcak ve kurak; kışları ise ılıman ve yağışlı bir iklim olarak tarif edilmektedir.

Buna göre Akdeniz İklim Bölgesi içerisinde yer alan bir merkezde aşağıdakilerden hangisinin yaşanması iklimin genel karakteri ile uyuşmamaktadır?

- A) Ocak ayında kar yağışlarının yaygın olarak görülmesi
B) Soğuk dönemde maki bitki örtüsünün yapraklarını dökmemesi
C) Bitki örtüsü kızılçam ve maki bitki topluluklarından oluşması
D) Yaz mevsiminde güneşli gün sayısının çok olması
E) Sıcaklık değerlerinin elverişli olmasına bağlı olarak seracılık faaliyetinin yaygın olması

6.

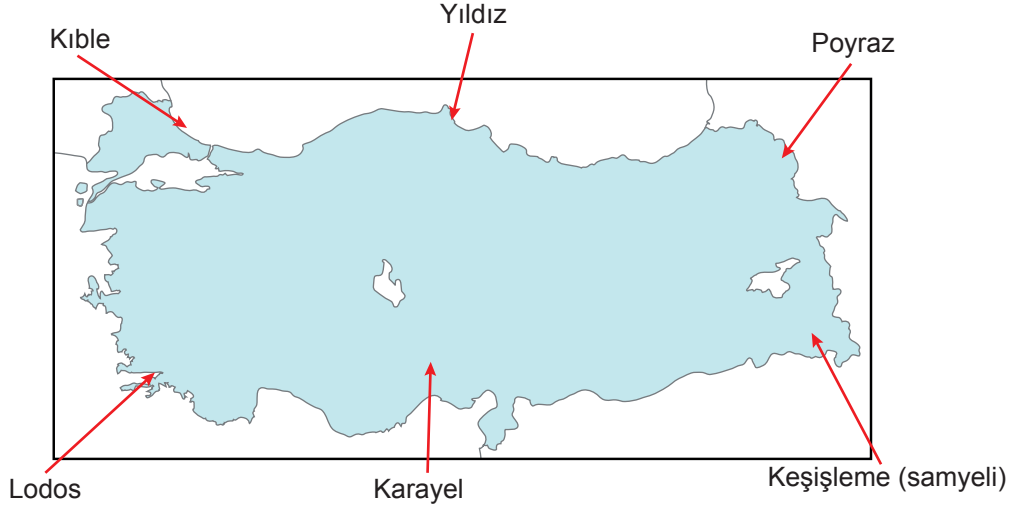


Görselde verilen yağış tipi aşağıdakilerden hangisidir?

- A) Kırç B) Kırağı C) Çiy D) Dolu E) Kar

5. Tekrar Testi

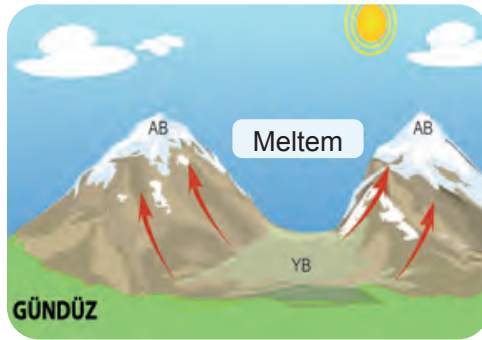
7. Aşağıda Türkiye’de etkili olan yerel rüzgârlar gösterilmiştir.



Hangi iki rüzgârın yeri değiştirilirse yerel rüzgârların esiş yönü doğru verilmiş olur?

- A) Yıldız - Lodos
- B) Kible - Poyraz
- C) Samyeli - Lodos
- D) Samyeli - Kible
- E) Kible - Karayel

8. **Meltem Rüzgârları:** Gece ve gündüz arası sıcaklık farkına bağlı olarak ortaya çıkan rüzgârlardır.



Görseldeki meltem rüzgârı aşağıdakilerden hangisidir?

- A) Dağ
- B) Ova
- C) Vadi
- D) Deniz
- E) Kara

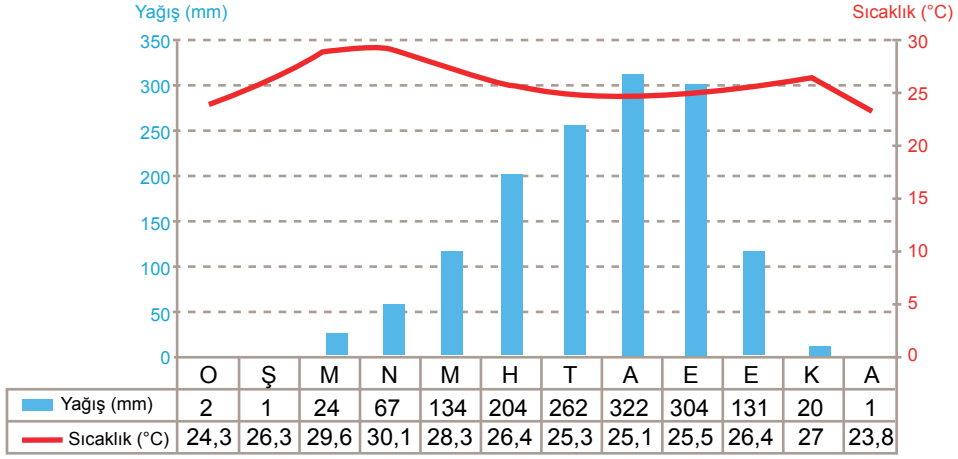
5. Tekrar Testi

9. I. Ülkemizde Karadeniz iklimin yayılış alanı Karasal ikliminin yayılış alanından daha fazladır.
II. Güney kıyılarımızda Akdeniz ikliminin özellikleri görülmektedir.
III. Ülkemiz genel olarak karasal iklim kuşağında yer almaktadır.
IV. Ege kıyılarımızda Akdeniz iklimi iç kesimlere kadar sokulabilmektedir

Ülkemizin iklim özellikleri ile ilgili olarak yukarıda verilen ifadelerden hangileri doğrudur?

- A) I ve II B) II ve III C) I ve III D) I ve IV E) II ve IV

10.



Tabloda yıllık sıcaklık ve yağış grafiği verilen iklim tipi aşağıdakilerden hangisidir?

- A) Karasal B) Akdeniz C) Ekvatorial D) Tundra E) Savan

11. I. Yazları serin, kış mevsimi ılıktır.
II. Yıl içinde en çok yağışı ilkbahar ve yaz başında alır.
III. Keçiboyunuzu, zeytin ve zakkum bitki türleridir.
IV. Yaz mevsimi sıcak ve kurak, kış ayları ılıman geçer.
V. Doğal bitki örtüsü yaz yağışları ile yeşeren uzun boylu çayırlardır.

Yukarıda verilenlerden hangileri Akdeniz iklimine ait özelliklerdir?

- A) I ve III B) II ve V C) III ve IV D) II ve IV E) IV ve V

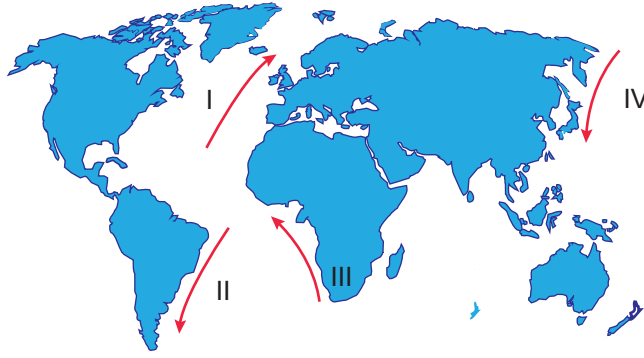
5. Tekrar Testi

12. Fransa'nın iç kesimlerinde oluşan yüksek basınç alanlarından Akdeniz'e doğru esen soğuk rüzgarlardır.

Aşağıdakilerden hangisi tanımı verilen rüzgara aittir?

- A) Mistral B) Krivetz C) Hamsin D) Bora E) Sirokko

13.



Okyanusta çeşitli nedenlerle oluşan ve geniş bir kıyı kesimini etkisi altına alan su hareketlerine okyanus akıntıları denir. Okyanus akıntıları geldiği yerin sıcaklık özelliklerini ulaştığı kıyılara taşır.

Buna göre haritada gösterilen akıntılarda hangi ikisi ulaştıkları yerin iklimine sıcaklık etkisi taşır?

- A) I ve III B) I ve II C) II ve III D) III ve IV E) II ve IV

14. I. Alçalıcı hava hareketleri yaşanır.
II. Sıcaklık farkı fazladır.
III. Havanın bulutluluk oranı fazladır.
IV. Yatay yönlü hava akımı çevreden merkeze doğrudur.
V. Kış mevsiminde ayaz yaşanma ihtimali yüksektir.

Yukarıdakilerden hangileri alçak basınç alanlarının genel özelliklerindedir?

- A) I ve III B) I ve IV C) II ve V D) III ve IV E) IV ve V

5. Tekrar Testi

15. • 30° dinamik yüksek basınç alanı üzerindeki karalarda etkilidir.
• Sıcaklık ortalaması 30° civarında olup günlük sıcaklık farkı fazladır.
• Yıllık toplam yağış miktarı 200 mm'nin altındadır.

Verilen bilgiler aşağıdaki hangi iklim tipine aittir?

- A) Kutup iklimi B) Çöl iklimi C) Akdeniz iklimi D) Savan iklimi E) Muson iklimi

16. **Muson rüzgârları:** Kara ve denizlerin mevsimlik ısınma farkına bağlı olarak kara ve denizler üzerinde oluşan mevsimlik basınç alanları arasında oluşan rüzgârlardır.

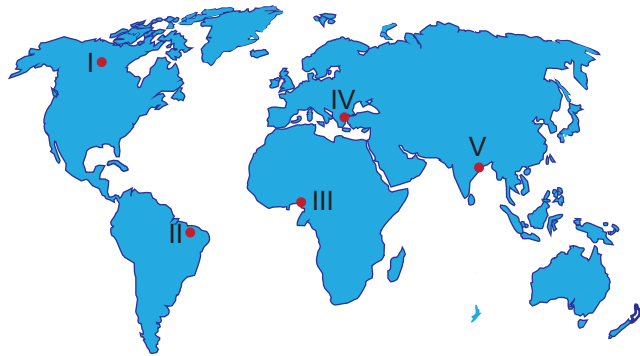
Aşağıda verilenlerden hangisi muson rüzgârına ait özelliklerden biri değildir?

- A) Devirli rüzgârlardır.
B) Yaz ve kış musonu olarak ikiye ayrılır.
C) Yaz musonu karalar üzerine bol miktarda yağış bırakır
D) 30° enlemlerinden 60° enlemlerine doğru iki dinamik basınç alanı arasında eser.
E) Batı Afrika'daki Gine Körfezi'nde, Avustralya'nın kuzey kıyılarında ve Meksika körfezinde görülür.

17. Aşağıdakilerden hangisi Türkiye'de sıcaklığın dağılışına etki eden etmenlerden biri değildir?

- A) Bakı
B) Enlem
C) Yükselti
D) Çevresindeki basınç alanları
E) Okyanus akıntıları

18.

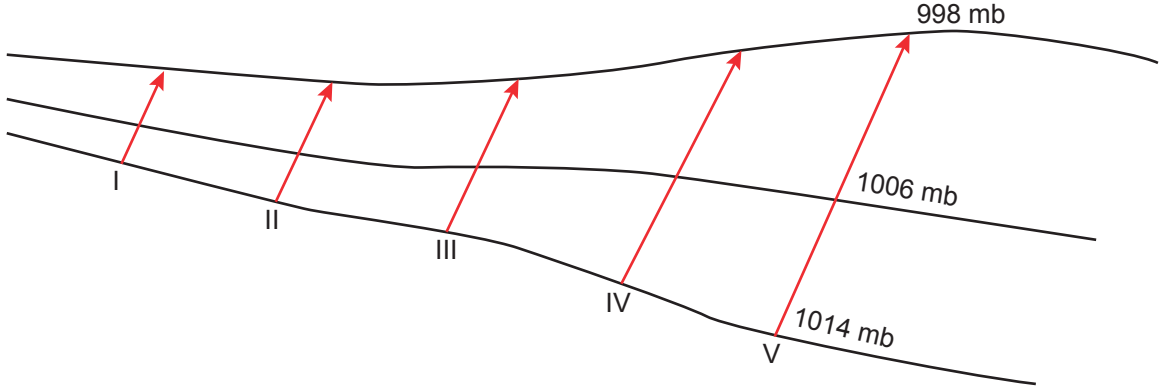


Yukarıdaki haritada numaralarla gösterilen yerlerden hangi ikisinde aynı iklim tipi görülmektedir?

- A) I ve II B) II ve III C) II ve IV D) III ve IV E) IV ve V

5. Tekrar Testi

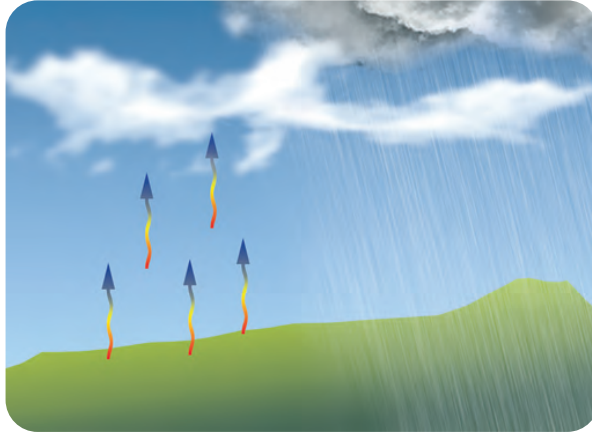
19. Aşağıda bir bölgenin izobar haritasının bir bölümü gösterilmiştir.



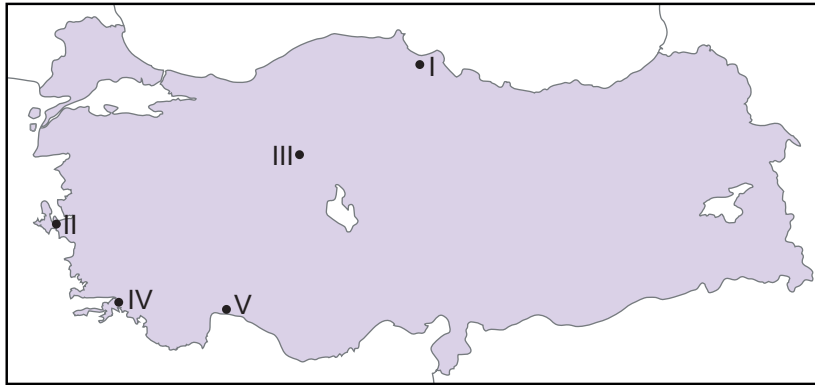
Yalnızca bu bilgilere göre oklarla gösterilen rüzgârlardan hangisinin hızı diğerlerine göre daha fazladır?

- A) I B) II C) III D) IV E) V

20.



Görseldeki yağış tipi haritada verilen yerlerin hangisinde yaygın olarak görülmektedir?



- A) I B) II C) III D) IV E) V



Cevap anahtarına ulaşmak için karekodu okutunuz.