



7. Tekrar Testi

1.

Japonya'da sık tekrarlanan depremler içerisinde şimdiye kadar ölçülmüş en büyüğü, 11 Mart 2011 tarihinde Honshu Adası'nın kuzeydoğusunda okyanus içinde meydana gelen 9,0 büyüklüğündeki depremdir. Deprem sonrasında meydana gelen tsunami, Honshu Adası'nın kuzeydoğu kıyılarını ağır hasar verecek şekilde etkilemiştir. Olaylardan etkilenen 15.000'den fazla kişi yaşamını yitirmiştir. Büyük tsunami dalgaları gemileri, arabaları, evleri ve binaları sürükleyerek kıyıda yaklaşık 10 km içeriye taşımıştır. Tsunaminin etkisiyle Fukuşima'daki nükleer santralin soğutma bölümünün arızalanması ve sonrasında yaşanan patlama, ciddi hasara ve radyoaktif sızıntıya neden olmuştur. Radyoaktif sızıntı nedeniyle Fukuşima Nükleer Santrali'nin çevresinde yaşayan insanlar evlerini terk etmek zorunda kalmışlardır.

Bu haber metnine göre;

- I. Japonya'nın aktif deprem kuşağı üzerinde yer aldığı,
- II. Japonya'da depremlerin sık sık can kaybına neden olduğu,
- III. okyanuslara kıyısı olan ülkelerde depremlerin farklı sonuçlara neden olabileceği

ifadelerinden hangilerine ulaşılabilir?

- A) Yalnız I B) Yalnız II C) I ve II D) I ve III E) II ve III

2. Elazığ 6,5 şiddetindeki depremlerle sarsıldı. Saat 20.55'teki depremin merkezi Sivrice ilçesi olarak açıklandı. Kandilli Rasathanesi depremin büyüklüğünü 6,5, derinliğini ise 5 km olarak açıkladı. Deprem, Elazığ Sivrice'den uzaklaştıkça Malatya, Diyarbakır, Tunceli, Mardin, Bingöl, Bitlis, Suriye ve Irak'ta da azalan şiddetlerle hissedildi.

Sivrice'den uzaklaştıkça depremin şiddetinin azalmasının temel nedeni aşağıdakilerden hangisidir?

- A) Merkez üssünden uzaklaşılması
- B) Depremin kısa süreli olması
- C) Derinliğinin 5 km olması
- D) Akşam saatlerinde meydana gelmesi
- E) Büyüklüğünün 6,5 olması

7. Tekrar Testi

3. I. Dere yataklarının yerleşime açılması sel ve taşkın riskini artırmaktadır.
II. Engebeli arazilerde sekilerin yapılması erozyon riskini artırmaktadır.
III. Akarsu yataklarının molozlar ile doldurulması sonucunda çığ olayları artar.
IV. Eğimli yamaçlarda tabakaların suya doygun hâle gelmesi heyelan riskini artırır.

Afetler ile ilgili yukarıda verilenlerden hangileri doğrudur?

- A) I ve II B) I ve III C) II ve III D) I ve IV E) III ve IV

4. Doğal afetlerden bazılarının etkisi kısa bir sürede görülürken bazılarının ise etkileri uzun yıllar sonrasında ortaya çıkmaktadır.

Bu bilgiye göre aşağıdakilerden hangisi diğerlerine göre farklı bir doğal afettir?

- A) Kuraklık
B) Deprem
C) Heyelan
D) Volkanizma
E) Kasırga

5.



Deprem



Volkanizma



Tsunami

Görsellerde verilen afetlerin oluşum kökeni aşağıdakilerden hangisidir?

- A) Hidrolojik B) Jeolojik C) Biyolojik D) Teknolojik E) Klimatolojik

6. Afet, toplumun olağan yaşam düzenini bozan, dış yardıma gereksinim doğuran, can ve mal kayıplarına yol açan olaylara denir.

Bu tanıma göre;

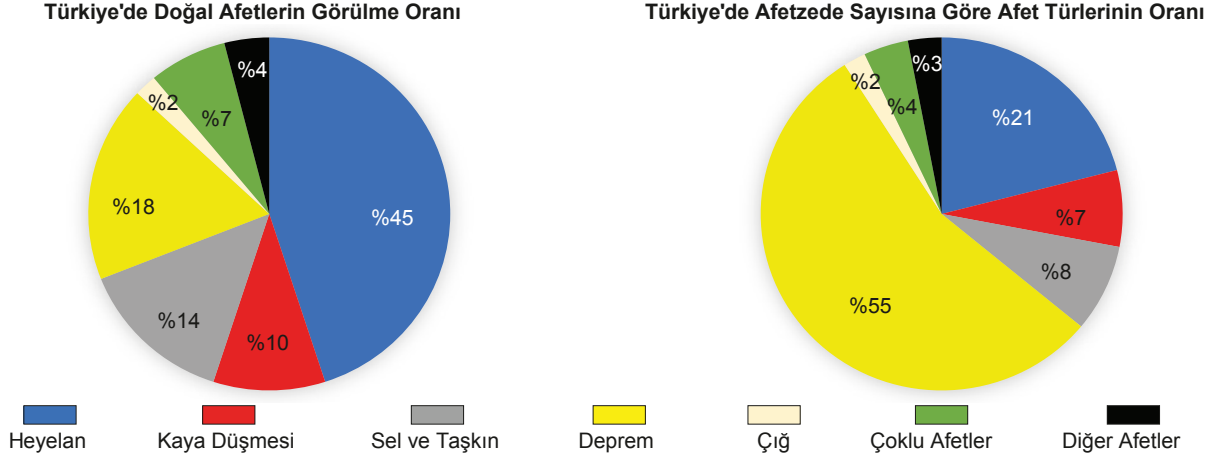
- I. Suriye'de yaşanan iç sorunlar nedeniyle milyonlarca insanın mağdur olması,
II. Avustralya'daki yangınlarda 3 milyar canlının hayatını kaybetmesi ya da yerinden olması,
III. Japonya'da 2011 yılında meydana gelen depremde binlerce kişinin hayatını kaybetmesi

ifadelerinden hangileri afet olarak nitelendirilir?

- A) Yalnız I B) Yalnız III C) II ve III D) I ve III E) I, II ve III

7. Tekrar Testi

7. Aşağıdaki grafiklerde Türkiye’de doğal afetlerin görülme oranı ile afetzede sayısına göre afet türlerinin oranı gösterilmiştir.



Bu grafiklere göre aşağıdakilerden hangisine ulaşamaz?

- A) Görülme oranı en fazla olan doğal afet heyelandır.
- B) Afetzede sayısı en az olan doğal afet sel ve taşkınlardır.
- C) Çığdan etkilenen afetzede oranı çoklu afetlerden etkilenen afetzede oranının yarısı kadardır.
- D) Afetlerin görülme oranı ile afetzede sayısı doğru orantılı değildir.
- E) Afetzedelerin %50’sinden fazlası jeolojik kökenli afetlerden zarar görmüştür.

8. Aşağıdaki harita üzerinde beş farklı yer numaralandırılarak gösterilmiştir.



Türkiye’nin fay haritası göz önüne alındığında bu yerlerin hangisinde deprem görülme riski diğerlerine göre yüksektir?

- A) I
 - B) II
 - C) III
 - D) IV
 - E) V
9. Aşağıda 2020 yılı ocak ayında gerçekleşen bazı afetler verilmiştir.

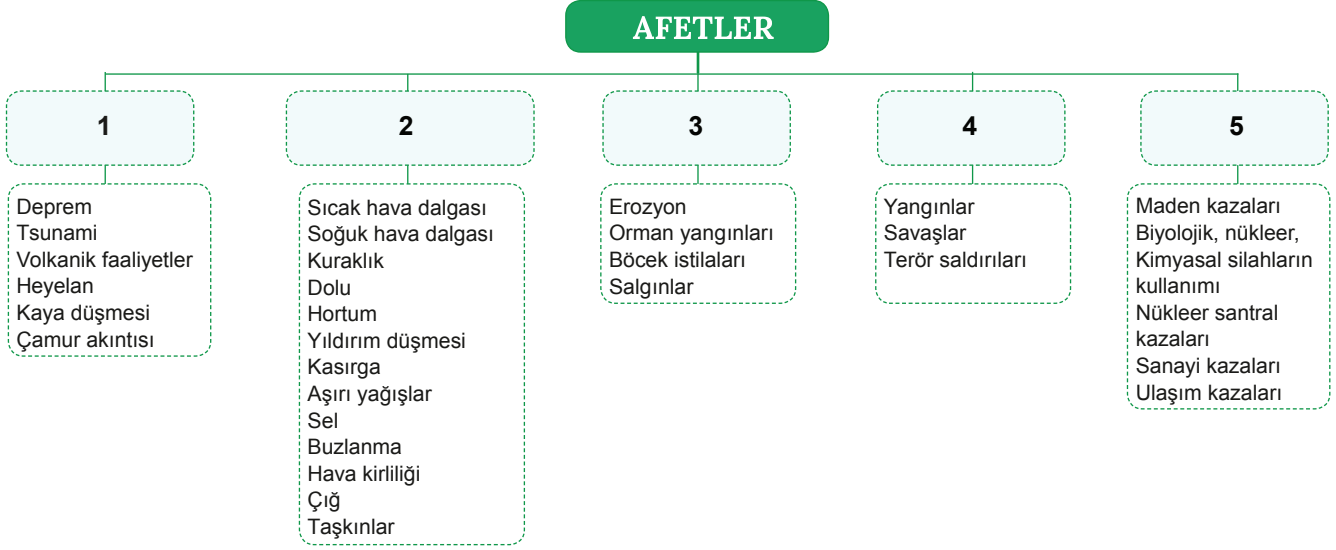
- I. 9 Ocak’ta Malezya’nın Johor Eyaleti’nde meydana gelen sel nedeniyle 211 kişi tahliye edildi.
- II. 12 Ocak’ta faaliyete geçen Filipinler’deki Taal yanardağı nedeniyle 4 köyde bulunan 6 bin ailenin başka bölgelere yerleştirilmesine karar verildi.
- III. 24 Ocak’ta Elazığ’da meydana gelen depremde 41 kişi hayatını kaybetti.
- IV. Çin’in Wuhan kentinde ortaya çıkan Coronavirus salgını nedeniyle dünya genelinde milyonlarca insan yaşamını yitirdi.

Bu afetlerden hangilerinin oluşumunda jeolojik yapı etkilidir?

- A) I ve II
- B) I ve III
- C) II ve III
- D) II ve IV
- E) III ve IV

7. Tekrar Testi

10. Aşağıdaki şemada dünyada görülen afet türlerinin AFAD tarafından yapılan sınıflandırılması verilmiştir.



Buna göre numaralanmış yerlerdeki afet türleri aşağıdakilerin hangisinde doğru verilmiştir?

	<u>Sosyal</u>	<u>Jeolojik - Jeomorfolojik</u>	<u>Teknolojik</u>	<u>Biyolojik</u>	<u>Klimatolojik - Hidrolojik</u>
A)	1	2	3	4	5
B)	5	4	3	2	1
C)	4	2	5	1	3
D)	5	1	2	4	3
E)	4	1	5	3	2

11. Doğal afetler konusunda dört öğrenci erken uyarı sistemleri, coğrafi bilgi sistemleri, uzaktan algılama ve afet yönetimi konuları ile ilgili bilgiler vermişlerdir.

Ali "Erken uyarı sistemleri; meydana gelebilecek afetlerin yol açabileceği zararları en aza indirebilmek amacıyla afet öncesinde çeşitli teknolojiler kullanılarak belirli kurumlar tarafından yayımlanan mesaj veya bildirilerdir."

Ayşe "Coğrafi bilgi sistemleri (CBS); yer ile bir bağlantı olmaksızın o yere ait çeşitli verilerin elde edilmesidir. Bu veriler; genellikle uçaktan çekilen hava fotoğrafları, insansız hava araçlarından elde edilen bilgiler veya uydu görüntüsü şeklinde elde edilir.

Mehmet "Uzaktan algılama; konuma dayalı her türlü bilginin toplanması, depolanması, işlenmesi, analiz edilmesi ve sunulması olarak tanımlanabilir. Konumsal veri yönetimi, konumsal analiz ve grafik görüntüleme kapasitesi ile deprem, sel, heyelan, yangın, volkanizma, fırtına ve salgın hastalıklar gibi afetlerin etkisi azaltılabilmektedir."

Fatma "Afet yönetimi; risk ve zarar azaltma, hazırlık, müdahale ve iyileştirme olmak üzere dört aşamadan oluşur. Bu kavram, afet sonrası gerçekleştirilen müdahale ve iyileştirme çalışmalarının yanı sıra afet öncesinde yapılması gereken zarar azaltma ve hazırlık çalışmalarını da kapsar."

Bu öğrencilerden hangilerinin verdiği bilgi konu başlıkları ile ilgili değildir?

- A) Mehmet ile Fatma B) Ayşe ile Mehmet C) Ayşe ile Fatma
D) Fatma ile Ali E) Ayşe ile Ali

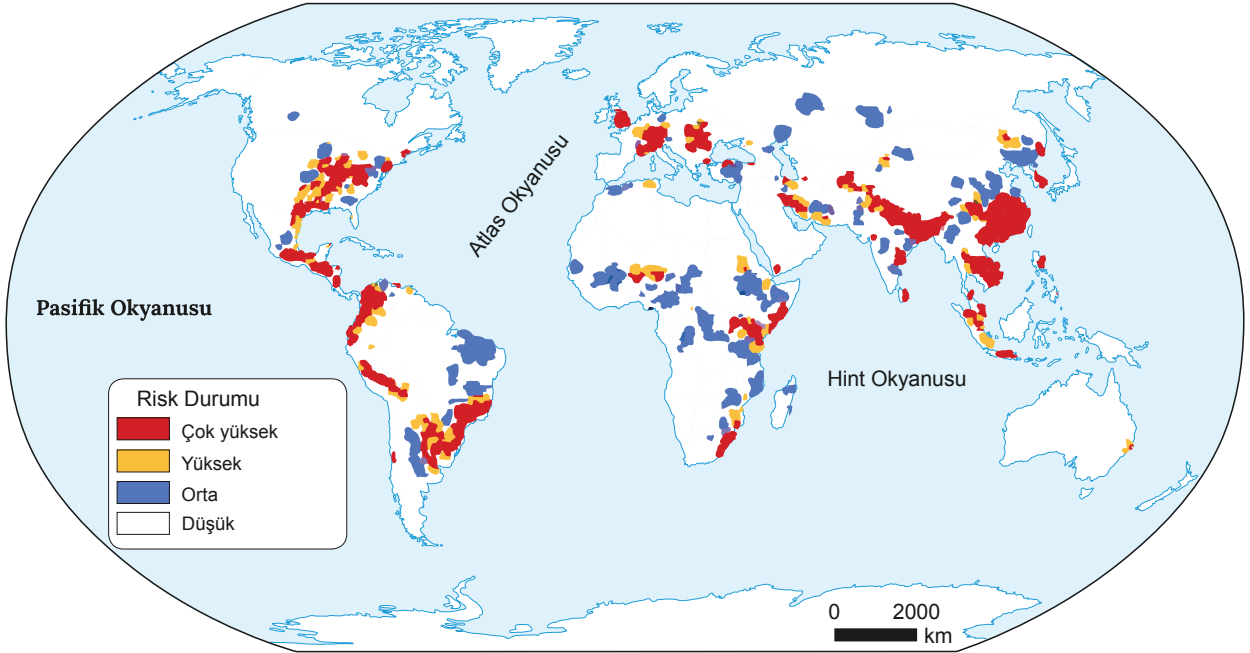
7. Tekrar Testi

12. Deprem yol açacağı olası zararları azaltabilmek için alınacak tedbirler; deprem öncesinde, deprem sırasında ve deprem sonrasında olmak üzere üç şekilde sınıflandırılabilir.

Aşağıdakilerden hangisi bu sınıflandırmaya göre diğerlerinden farklıdır?

- A) Yapılar deprem etkilerine karşı dayanıklı inşa edilmelidir.
- B) Merdivenlere ya da çıkışlara doğru koşulmamalıdır.
- C) Evdeki mobilyalar duvara monte edilmelidir.
- D) Yerleşim alanları deprem riski dikkate alınarak planlanmalıdır.
- E) Acil toplanma alanları belirlenmeli ve halka duyurulmalıdır.

13. Aşağıda Dünya'daki sel ve taşkın risk haritası verilmiştir.



Haritaya göre;

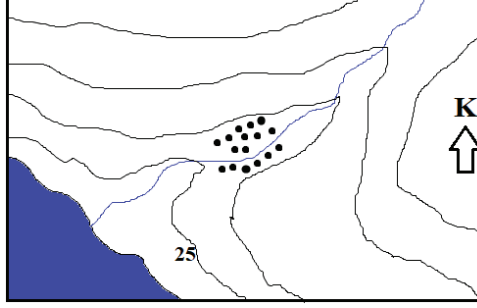
- I. Çin,
- II. Bangladeş,
- III. Mısır,
- IV. Kanada

ülkelerinden hangilerinde sel ve taşkın riski daha yüksektir?

- A) I ve II
- B) I ve III
- C) II ve III
- D) II ve IV
- E) III ve IV

7. Tekrar Testi

14. Aşağıdaki harita üzerinde bir köy yerleşmesinin konumu gösterilmiştir.



Bu yerleşme yerinde yağış miktarının arttığı dönemlerde sel ve taşkınlar olmakta ve maddi zarar görülmektedir.

Bu köy yerleşmesini sel ve taşkınlardan korumak için;

- I. akarsu vadisi ağaçlandırılmalı,
- II. akarsu yatağı üzerine taşkın setleri yapılmalı,
- III. köy yerleşmesi akarsu yatağından uzak yere taşınmalı

hangileri yapılabilir?

- A) Yalnız I B) Yalnız II C) I ve II D) II ve III E) I, II ve III

15. Coğrafi Bilgi Sistemleri yardımı ile heyelan risk haritası hazırlamak isteyen bir coğrafyacı aşağıdaki numaralandırılmış haritaları CBS veritabanına aktarmıştır.

- I. Türkiye Eğim Haritası
- II. Türkiye Yağış Haritası
- III. Türkiye Jeomorfoloji Haritası
- IV. Türkiye Jeoloji Haritası
- V. Türkiye Biyorezerv Haritası

Heyelan risk haritasının hazırlanmasında bu veri kaynaklarından hangisini kullanması gerekmez?

- A) I B) II C) III D) IV E) V

16. Aşağıda bir turizm merkezi ve yakın çevresinde meydana gelebilecek doğal afetlere karşı alınan bazı önlemler verilmiştir:

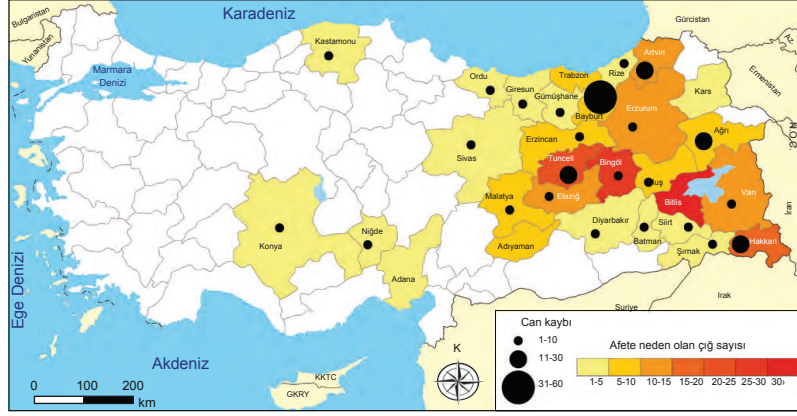
- Yamaçlarda ağaçlandırma faaliyetleri yapılmıştır.
- Yamaçlara set ve duvarlar inşa edilmiştir.
- Kar perdesi adı verilen setler yapılmıştır.
- Meteoroloji ve erken uyarı istasyonu kurulmuştur.
- Yakın alanlara arama kurtarma merkezleri kurulmuştur.

Alınan önlemlerden yola çıkarak bu turizm merkezinin aşağıdaki doğal afetlerden hangisi açısından risk bölgesinde yer aldığı söylenebilir?

- A) Deprem B) Sel ve Taşkın C) Çığ
D) Orman Yangını E) Erozyon

7. Tekrar Testi

17. Aşağıdaki haritada Türkiye’de iller bazında gerçekleşen çığ sayıları ve bu çığlarda yaşanan yaklaşık can kaybı gösterilmiştir.



Harita incelendiğinde Türkiye’nin doğusunda çığ afetinin daha fazla olduğu görülmektedir.

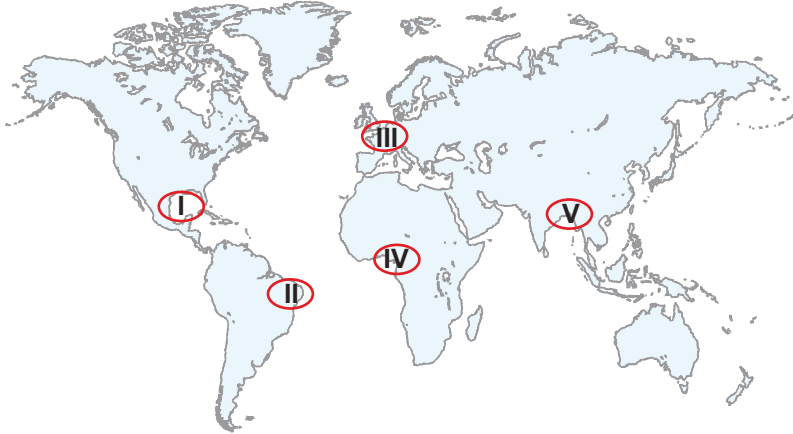
Bu durum üzerinde;

- I. yer şekillerinin yüksek ve eğimli olması,
- II. kar yağışının fazla olması,
- III. bitki örtüsünün çeşitlilik göstermesi

hangilerinin etkisi bulunmaktadır?

- A) Yalnız I B) Yalnız II C) I ve II D) II ve III E) I, II ve III

18. Az gelişmiş ülkelerde doğal afetler, gelişmiş ülkelere oranla daha fazla can ve mal kayıplarına neden olmaktadır.

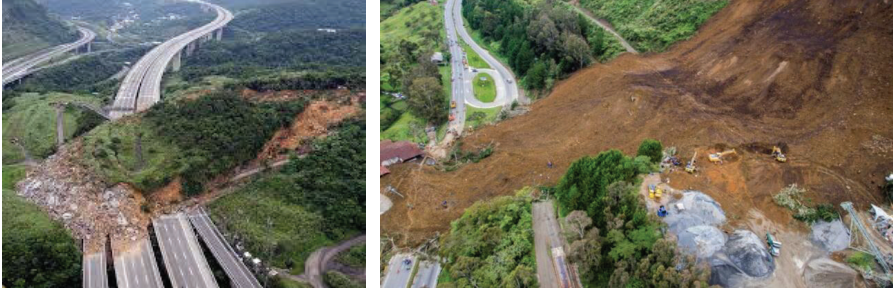


Yalnızca bu bilgiye göre harita üzerinde numaralandırarak verilen yerlerin hangisinin aynı şiddeteki bir doğal afetten diğerlerine göre daha az zarar görmesi beklenir?

- A) I B) II C) III D) IV E) V

7. Tekrar Testi

19. Aşağıdaki görsellerde bir yamacın yer çekimi, eğim, su ve benzeri diğer kuvvetlerin etkisiyle eğim yönünde hareketi gösterilmiştir.



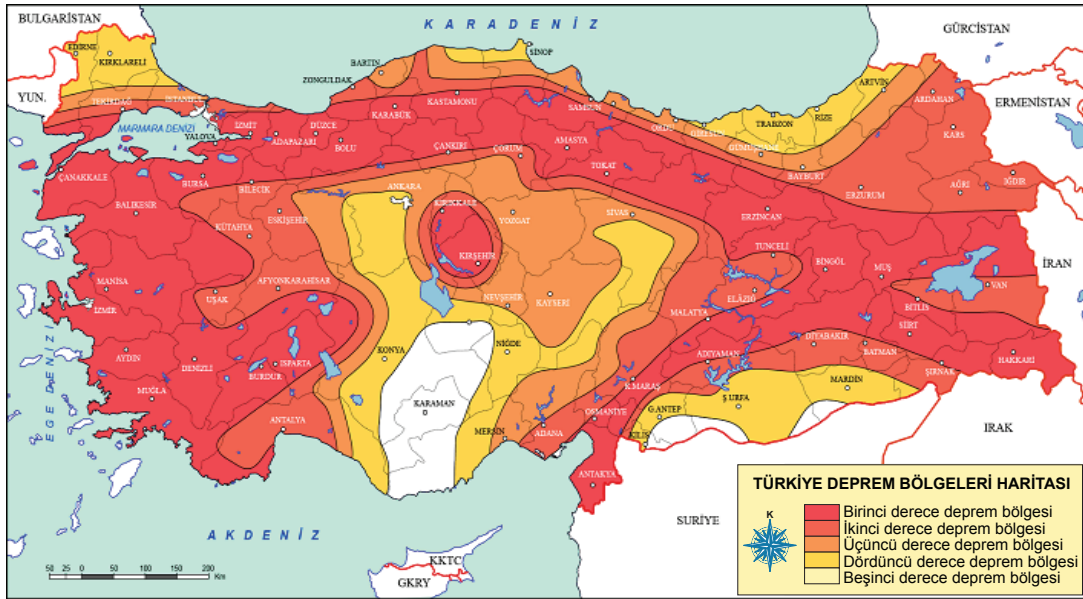
Görsellerde verilen yerlerin;

- I. jeomorfolik yapıları,
- II. iklim koşulları,
- III. yerleşme dokuları

özelliklerinden hangileri bu olayın meydana gelmesinde etkili olmuştur?

- A) Yalnız I B) I ve II C) I ve III D) II ve III E) I, II ve III

20. Aşağıda Türkiye'deki deprem bölgeleri haritası verilmiştir.



Harita incelendiğinde aşağıdakilerin hangilerinde deprem riskinin daha az olduğu söylenebilir?

- A) İzmir – Manisa
B) Bursa – Balıkesir
C) Bolu – Tokat
D) Hatay – Kahramanmaraş
E) Konya – Karaman



Cevap anahtarına ulaşmak için karekodu okutunuz.