

Veri

1. 1, 1, 2, 2, 2, 3, 3, 4, 5, 6, 6

veri grubunun modu kaçtır?

- A) 6 B) 5 C) 3 D) 2 E) 1

2. 10, 7, 14, 24, 22, 30, 40

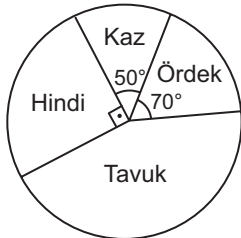
veri grubu için aşağıdaki ifadelerden hangileri doğrudur?

- I. En büyük değer 40'tır.  
II. Açıklığı 30'dur.  
III. Medyan 24'tür.  
IV. Aritmetik ortalaması 21'dir.

- A) I ve II. B) I ve III. C) I ve IV.  
D) II ve III. E) II ve IV.

3. Aşağıdaki daire grafiğinde bir çiftlikte bulunan kümes hayvanlarının çeşitlerine göre dağılımı verilmiştir.

**Grafik:** Kümes Hayvanlarının Çeşitlerine Göre Dağılımı



Buna göre bu kümeste bulunan tavuk ve ördeklerin sayısı 88 olduğuna göre kazların sayısı kaçtır?

- A) 20 B) 28 C) 36 D) 40 E) 60

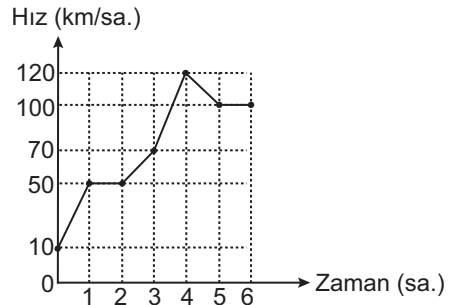
4. 8, 8, 3, 4, 4, 5, 2, 7, 7

veri grubunun medyanı kaçtır?

- A) 3 B) 4 C) 5 D) 7 E) 8

5. Aşağıdaki grafikte bir aracın hızının zamana göre değişimi verilmiştir.

**Grafik:** Aracın Hızının Zamana Göre Değişimi



Buna göre aşağıdakilerden hangisi yanlıştır?

- A) Araç en yüksek hıza 4. saatte ulaşmıştır.  
B) Araç hızını 4. ve 5. saat arasında 10 km azaltmıştır.  
C) Araç hızını en fazla 3. ve 4. saat arasında artırmıştır.  
D) Araç 1. ve 2. saat aralığında sabit hızla gitmiştir.  
E) Araç hızını 2. ve 3. saat arasında 20 km artırmıştır.

6. Aşağıdaki tabloda bir futbol takımında oynayan futbolcuların kütlelerinin kişi sayılarına göre dağılımı verilmiştir.

**Tablo:** Futbolcuların Kütlelerinin Kişi Sayılarına Göre Dağılımı

Kişi Sayısı	2	4	3	1	1
Kütle (kg)	71	76	80	82	90

Buna göre bu futbolcuların kütlelerinden oluşan veri grubunun aritmetik ortalaması kaçtır?

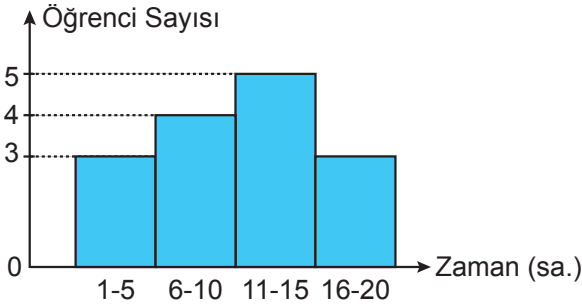
- A) 70 B) 72 C) 74 D) 76 E) 78

Veri

7 ve 8. soruları aşağıda verilen grafiğe göre cevaplayınız.

Aşağıdaki histogramda bir sınıftaki öğrencilerin bir hafta boyunca kitap okuma süreleri verilmiştir. Bu öğrenciler bu hafta boyunca en az 1 ve en çok 20 saat kitap okumuşlardır.

Grafik: Öğrencilerin Kitap Okuma Süreleri



7. Bu sınıftaki öğrenci sayısı kaçtır?

- A) 14 B) 15 C) 16 D) 18 E) 20

8. Histograma göre aşağıdakilerden hangisi yanlıştır?

- A) Grup genişliği 5'tir.  
B) Grup sayısı 4'tür.  
C) Açıklık 19'dur.  
D) 15 saat kitap okuyan öğrenci olmayabilir.  
E) 7 saat kitap okuyan öğrenci sayısı 5'tir.

9. Ardışık beş tek sayıdan oluşan bir sayı dizisinin standart sapması kaçtır?

- A) 2 B) 5 C) 10  
D)  $\sqrt{10}$  E)  $\frac{\sqrt{10}}{2}$

10. Aşağıdaki tabloda dört öğrencinin bir yıl boyunca matematik dersinden aldığı yazılı notları verilmiştir.

Aslı	4	4	4	4	4
İnci	5	4	3	1	2
Burak	4	3	4	4	5
Tarik	5	2	5	5	3

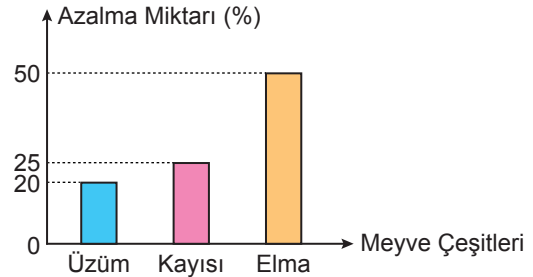
Bu öğrencilerin standart sapmaları arasındaki doğru sıralama aşağıdakilerden hangisidir?

(S: Standart sapma)

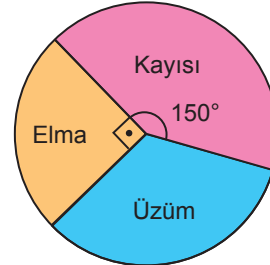
- A)  $S_{Aslı} < S_{Burak} < S_{Tarık} < S_{İnci}$   
B)  $S_{Aslı} < S_{İnci} < S_{Burak} < S_{Tarık}$   
C)  $S_{İnci} < S_{Aslı} < S_{Burak} < S_{Tarık}$   
D)  $S_{İnci} < S_{Aslı} < S_{Tarık} < S_{Burak}$   
E)  $S_{Aslı} < S_{İnci} < S_{Tarık} < S_{Burak}$

11. Aşağıda bir miktar üzüm, elma ve kayısının kurutulması sırasında kütlelerindeki azalma miktarı yüzde olarak sü-tun grafiği ile, kurutulduktan sonra kütlelerine göre dağılımı ise daire grafiği ile verilmiştir.

Grafik: Meyve Çeşitlerinin Kurutulma Sırasında Kütlelerindeki Azalma Yüzdeleri



Grafik: Meyve Çeşitlerinin Kütlelerine Göre Dağılımı



Bu meyvelerin kütlelerindeki azalma miktarı toplam 1700 kg olduğuna göre kurutulmadan önceki kütlelerinin toplamı kaç kilogramdır?

- A) 4100 B) 4300 C) 5100  
D) 5300 E) 5400

