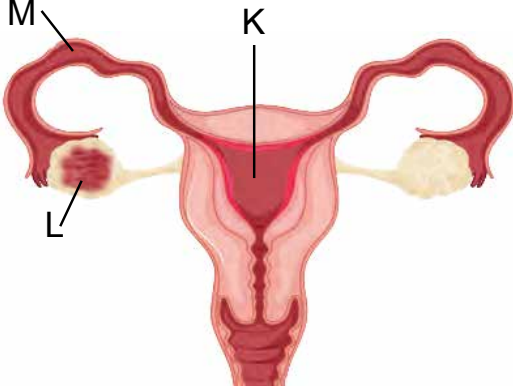


İnsanda Üreme, Büyüme ve Gelişme

1 ve 2. soruları aşağıdaki şekilde gösterilen dişi üreme sistemini oluşturan yapı ve organlara göre cevaplayınız.



1. Buna göre bu organ ve yapıların görevleriyle ilgili verilen bilgilerden hangisi doğrudur?

- A) Zigotun embriyoyu oluşturması mayoz bölünme ile gerçekleşir.
- B) Döllenme olayı döl yatağında gerçekleşir.
- C) Embriyonun gelişimini tamamladığı yer döl yatağıdır.
- D) Yumurtalıklar art arda mitoz bölünme geçirek üreme hücrelerini oluşturur.

2. Buna göre K, L, M organlarının işlevleri aşağıdakilerden hangisinde doğru verilmiştir?

	Döllenmenin gerçekleştiği yer	Dişi üreme hücrelerinin oluştuğu yer	Zigotun geliştiği yer
A)	K	L	M
B)	M	K	L
C)	L	M	K
D)	M	L	K

3. Zigot, - I - ilerleyerek döl yatağına ulaşır. Sağlıklı bir dişide iki adet - II - bulunur. - III - kaslı yapısı sayesinde döllenmiş yumurtanın gelişmesine olanak sağlar.

Yukarıda numaralandırılmış boşluklara aşağıdakilerden hangisi yazılırsa doğru olur?

	I	II	III
A)	Döl yolunda	Döl yatağı	Yumurtalık kanalı
B)	Yumurta kanalında	Döl yatağı	Döl yolu
C)	Yumurta kanalında	Yumurtalık	Döl yatağı
D)	Döl yolunda	Yumurtalık	Yumurtalık kanalı

- 4. I. Anne adayının dikkat etmesi gereken ilk konu zararlı alışkanlıklardan uzak durmaktır.
- II. Kendini iyi hissetmediğinde vakit kaybetmeden önlem alıp ilaç kullanılmalıdır.
- III. Hamilelik döneminde bol bol röntgen çektirmelidir.
- IV. Anne adayını kendisine uygun fiziksel aktiviteler yapmalıdır.
- V. İhtiyaç hissettiğinde doktora gitmelidir.

Yukarıda verilenlerden hangileri embriyonun her yönden sağlıklı gelişmesi için anne adayının alması gereken tedbirler arasında yer alır?

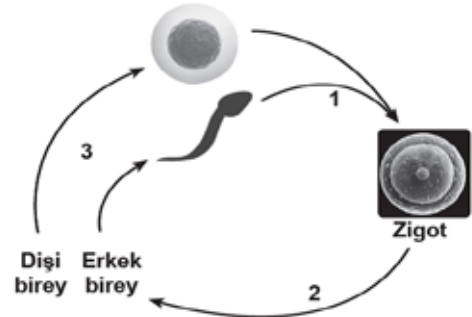
- A) I, II ve III.
- B) I ve IV.
- C) I, II ve IV.
- D) I, IV ve V.

- 5. I. Üreme sistemi doğrudan dış ortama açılır.
- II. Üreme sistemi bakteri, virüs ve mantarlara karşı hassastır.
- III. Düzenli banyo yapmak hijyeni sağlar ve üreme sistemini bir çok hastalıktan korur.
- IV. Sentetik yapılı polyester kumaşları tercih etmek üreme sisteminin sağlığı için önemlidir.

Üreme sistemi ve sağlığı ile ilgili yukarıda verilen bilgilerden hangileri doğrudur?

- A) I, II ve III.
- B) II, III ve IV.
- C) I, III ve IV.
- D) I, II, III ve IV.

6. Aşağıdaki şekilde bir canlının yaşam döngüsünün aşamaları gösterilmiştir.

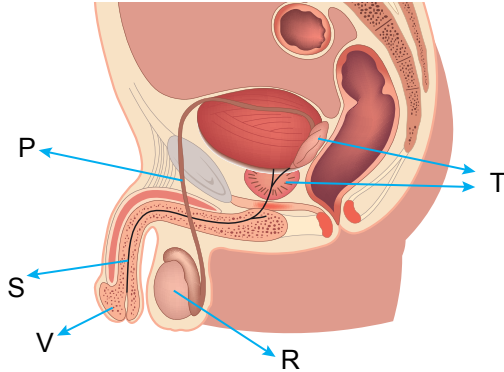


Canlıların nesillerini devam ettirebilmek için kendilerine benzer yeni canlıları oluşturmasını sağlayan olayın temelini yukarıdaki aşamalardan hangileri oluşturur?

- A) Yalnız 1.
- B) 1 ve 3.
- C) 1 ve 2.
- D) 1, 2 ve 3.

İnsanda Üreme, Büyüme ve Gelişme

7 ve 8. soruları aşağıdaki şekilde gösterilen erkek üreme sistemini oluşturan yapı ve organlara göre cevaplayınız.



7. Yukarıdaki şekilde gösterilen yapı ve organlarla ilgili aşağıda verilen bilgilerden hangisi doğrudur?

- A) Erkek üreme hücresini oluşturan penis vücudun dışındadır.
- B) Testis vücudun içindedir.
- C) Salgı bezleri spermi testise taşır.
- D) Sağlıklı bir bireyde iki testis bulunur.

8. Buna göre P, R, S, T ve V organları aşağıdakilerden hangisinde doğru verilmiştir?

	Testis	Penis	İdrar kanalı
A)	R	V	S
B)	T	R	P
C)	R	T	P
D)	R	T	S

9. Canlıların ortak özelliklerinden biri de nesillerini devam ettirebilmeleridir. Bir canlının yaşam döngüsü biri anneden diğeri babadan gelen iki ayrı üreme hücresinin birleşmesiyle başlar. Yumurta hücresi, olgunlaşma dönemini tamamladıktan sonra - - - - yumurta kanalına geçiş yapar.

Yukarıda verilen metinde boş bırakılan kısma aşağıdakilerden hangisinin yazılması uygun olur?

- A) Döl Yatağından
- B) Yumurtalıktan
- C) Döl Yolundan
- D) Rahimden

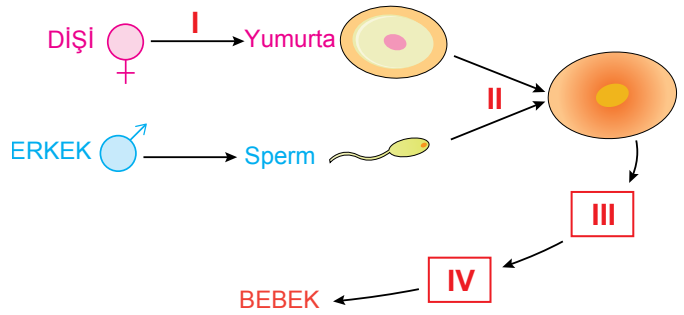
10.

		Doğru	Yanlış
1	Zigot, döl yolunda ilerleyerek döl yatağına ulaşır.	✓	
2	Döl yolu, döl yatağı ile dış ortam arasındaki bağlantıyı sağlayan esnek yapıdır.	✓	
3	Zigot döl yatağı yüzeyine tutunur.		✓
4	Zigotun mitoz bölünme geçirmesi sonucu embriyo oluşur.	✓	
5	Olgunlaşan yumurta, döl yolundan geçerek yumurta kanalına ulaşır.	✓	

Yukarıdaki tabloda yapılan işaretlemelerden hangileri doğru yapılmıştır?

- A) 2, 4
- B) 1, 4
- C) 2, 5
- D) 1, 2, 3, 4

11.



Yukarıda bir bebeğin oluşum aşamaları gösterilmiştir.

Soru işaretiyle boş bırakılan yerlere sırasıyla hangi kelimeler yazılırsa kavram haritası doğru tamamlanır?

	I	II	III	IV
A)	Yumurtalık	mayoz	fetüs	embriyo
B)	Mayoz	döllenme	embriyo	fetüs
C)	Mitoz	zigot	fetüs	embriyo
D)	Yumurtalık	döllenme	embriyo	fetüs

12. İnsanda üreme, büyüme ve gelişme konusu ile ilgili aşağıda verilen yargılardan hangisi yanlıştır?

- A) Zigot gelişimine anne vücudu içinde devam eder.
- B) Embriyo ana rahminde büyüme ve gelişmeye devam eder.
- C) Üreme organları neslin devamı için üreme hücrelerini oluştururlar.
- D) Zigot embriyonun mitoz bölünmeler geçirerek oluşturduğu bir yapıdır.

