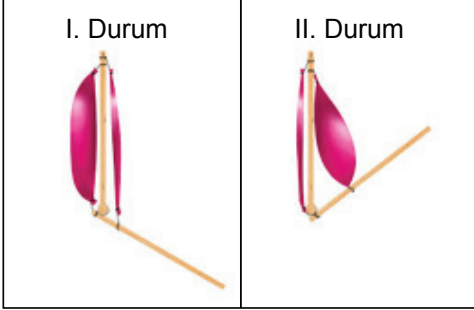




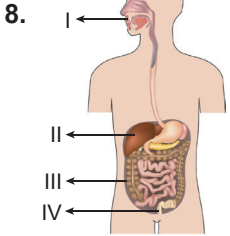
Destek - Hareket ve Sindirim Sistemleri

7. Bir öğrenci, Fen Bilimleri dersinde sunum yapmak için iki çubuk ve iki balon kullanarak bir model hazırlamıştır. Hazırladığı modelin aşağıda verilen I. ve II. durumlarını sunumunda arkadaşlarına göstermiştir.



Bu öğrencinin anlattığı konu, aşağıdakilerden hangisi olabilir?

- A) Eklemelerin hareketi  
B) Kasların çalışma prensibi  
C) Uzun kemiklerin hareketi  
D) Destek ve hareket sisteminin sağlığı



Şekilde sindirim sistemine ait bazı organ ve yapılar numaralanarak gösterilmiştir.

Bu bölümlerle ilgili olarak aşağıdakilerden hangisi söylenemez?

8. A) I, sindirimin başladığı yerdir.  
B) II'de sindirim yoktur.  
C) III'te sindirilen besinler kana karışır.  
D) IV, sindirim atıklarının atıldığı yerdir.

9. Aşağıda verilen yapı ve organların hangisinde kimyasal sindirim gerçekleşmez?

- A) Mide  
B) Ağız  
C) İnce Bağırsak  
D) Yutak

10.

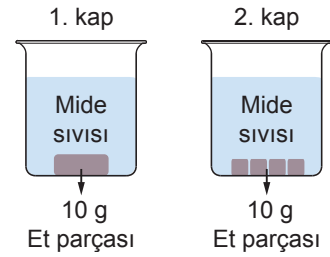
?

- Kimyasal sindirimde görev alır.
- Tükürük ile mide ve pankreas öz sularında bulunur.
- Besinleri yapı taşlarına ayıran özel salgıdır.

Sindirim sistemi ile ilgili hazırlanmış bilgi kartında soru işareti yerine aşağıdakilerden hangisi yazılmıştır?

- A) Enzim  
B) Villus  
C) Safra  
D) Pankreas

11. Eda, eşit kütlede ve farklı şekillerdeki et parçalarını, özdeş mide sıvıları bulunan kaplara şekildeki gibi bırakıyor.



Eda, yaptığı bu deneyle ilgili,

- I. Mide sıvıları kaplardaki etleri parçalar.  
II. 2. kaptaki et, daha kısa sürede parçalanır.  
III. Kütleleri eşit olduğundan her iki kaptaki et aynı sürede parçalanır.

sonuçlarından hangilerini gözlemleyemez?

- A) Yalnız I.  
B) Yalnız III.  
C) I ve II.  
D) II ve III.

12. Bir öğretmen sınıfa girdiğinde sınıftaki öğrencilerin yorgun ve halsiz olduğunu fark ederek bir önceki dersin beden eğitimi olduğunu anlar.

Bu durumun nedeni aşağıdakilerden hangisi olabilir?

- A) Kol ve bacaklarımızdaki düz kasların çabuk yıpranması  
B) İç organlarımızın yapısındaki kasların hızlı kasılması  
C) Kalp kasının güçlü kasılıp gevşemesi  
D) Vücudumuzu saran çizgili kasların çabuk yorulması

