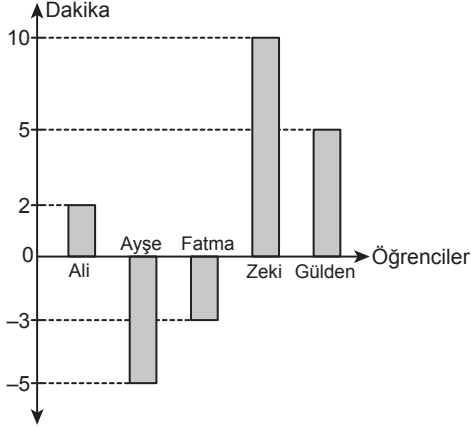


Veri Analizi

1. Grafik: Öğrencilerin Saatleri ile Okuldaki Duvar Saati Arasındaki Zaman Farkı

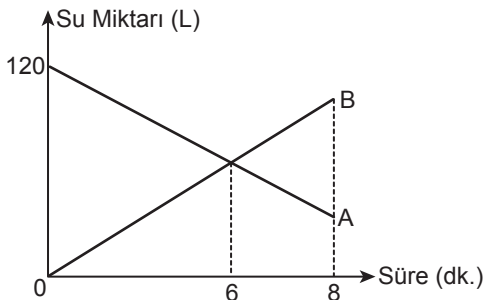


Yukarıdaki grafikte beş öğrencinin saatlerinin gösterdiği zaman ile okuldaki duvar saatinin gösterdiği zaman arasındaki fark verilmiştir. Bu okulda derse giriş ve çıkış saatleri okuldaki duvar saatinde ayarlanmıştır.

**Bu öğrencilerin hepsi okula kendi saatlerine göre tam vaktinde geldiklerine göre aşağıdakilerden hangisi doğrudur?**

- A) Derse en son gelen öğrenci Zeki'dir.
- B) Fatma derse zamanında gelmiştir.
- C) Derse ilk gelen öğrenci Ayşe'dir.
- D) Derse son gelen öğrenci Ali'dir.
- E) Gülden, Fatma'dan önce derse gelmiştir.

2. Grafik: Suyun Zamana Göre Değişimi

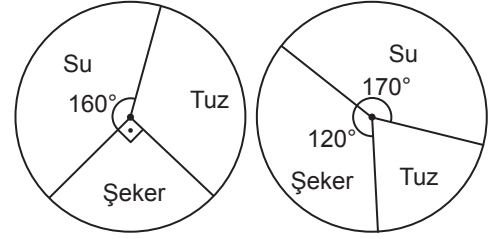


İçinde 120 L su bulunan A havuzundaki su, içi boş olan B havuzuna boşaltılıyor. İki havuzdaki su miktarının zamana göre değişimi yukarıdaki doğrusal grafikte gösterilmiştir.

**Buna göre 8. dakikada B havuzundaki su miktarının A havuzundaki su miktarına oranı kaç olur?**

- A)  $\frac{5}{7}$
- B)  $\frac{3}{2}$
- C) 2
- D)  $\frac{5}{2}$
- E) 3

3. Grafik: Karışımların İçindeki Su, Tuz ve Şeker Oranları

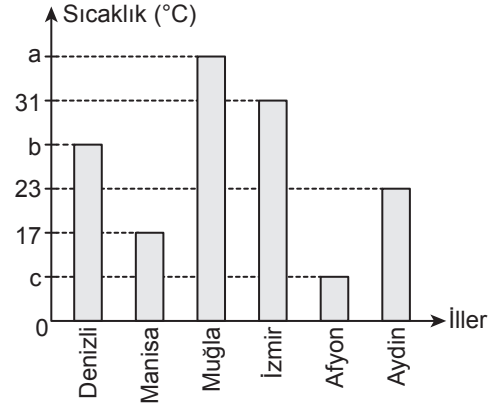


Yukarıdaki daire grafiklerinde aynı ağırlıktaki iki karışımın içindeki su, tuz ve şeker oranları verilmiştir.

**Bu iki karışım karıştırıldığında elde edilen yeni karışımın tuz oranı yüzde kaç olur?**

- A) 17,5
- B) 18
- C) 20
- D) 25
- E) 30

4. Grafik: Altı İlin Ekim Ayı Ortalama Sıcaklık Değerleri



Yukarıdaki grafikte 6 ilin ekim ayı ortalama sıcaklık değerlerinin bazıları verilmiştir.

Bu sıcaklık değerleri ile ilgili

- En yüksek ortalama sıcaklık ile en düşük ortalama sıcaklık değerleri arasındaki fark  $20^{\circ}\text{C}$  dir.
- 6 ilin ortalama sıcaklık değerlerinin sıcaklık ortalaması  $24^{\circ}\text{C}$  dir.
- İzmir ile Denizli'nin ortalama sıcaklık değerleri farkı  $6^{\circ}\text{C}$  dir.

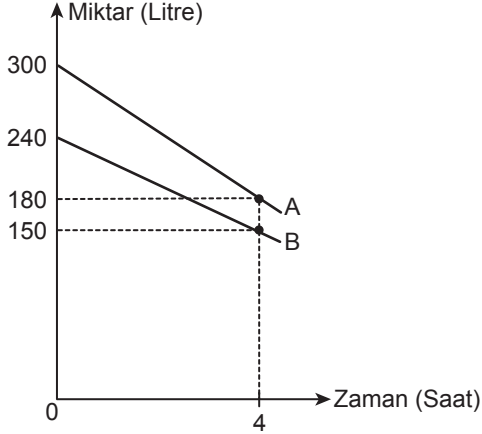
bilgileri veriliyor.

**Buna göre aşağıdakilerden hangisi yanlıştır?**

- A) Denizli'nin ortalama sıcaklık değeri  $25^{\circ}\text{C}$  dir.
- B) Afyon'un sıcaklık ortalaması  $14^{\circ}\text{C}$  dir.
- C) Muğla'nın ortalama sıcaklık değeri  $34^{\circ}\text{C}$  dir.
- D) Muğla ile Manisa'nın ortalama sıcaklıklarının değerleri arasındaki farkı  $17^{\circ}\text{C}$  dir.
- E) Denizli ile Aydın'ın ortalama sıcaklık değerleri arasındaki fark  $1^{\circ}\text{C}$  dir.

Veri Analizi

5. Grafik: Su Miktarlarının Zamana Göre Değişimi

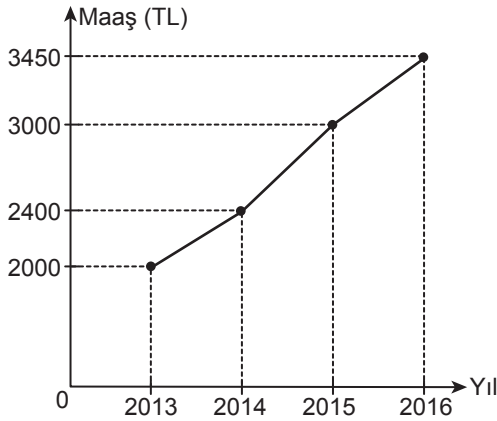


Yukarıdaki grafikte A deposu ile B deposunun içlerindeki su miktarlarının zamana göre değişimi verilmiştir.

**Başlangıçta dolu olan iki depodaki su aynı anda tüketilmeye başlanırsa kaç saat sonra depolarda kalan su miktarları eşit olur?**

- A) 10      B) 8      C) 7      D) 6      E) 5

6. Grafik: Bir İşçinin Son Dört Yıldaki Maaşı



Yukarıdaki grafikte bir işçinin son dört yıldaki maaşı verilmiştir. Bu işçinin maaşına 2014 yılı için % x, 2015 yılı için % y ve 2016 yılı için % z oranında zam yapılmıştır.

**Buna göre x, y ve z değerlerinin doğru sıralanışı aşağıdakilerden hangisidir?**

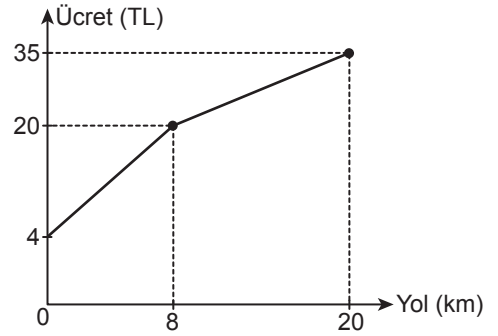
- A)  $x > y > z$       B)  $y > x > z$       C)  $z > y > x$   
D)  $z > x > y$       E)  $y > z > x$

7. Uygun koşullarda tanımlı  $f(x) = x + 2$ ,  $g(x) = \frac{1}{2}x + 1$  ve  $h(x) = 3x + 4$  fonksiyonlarının grafiklerinin değişim oranları (hızları) sırasıyla a, b ve c olsun.

**Buna göre a, b, c'nin doğru sıralanışı aşağıdakilerden hangisidir?**

- A)  $b < a < c$       B)  $a < c < b$       C)  $b < c < a$   
D)  $c < b < a$       E)  $a < b < c$

8. Grafik: Gidilen Yola Göre Ücret Değişimi

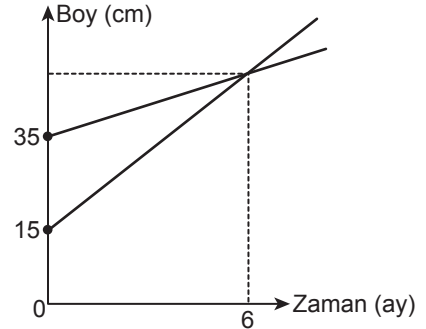


Yukarıda bir taksinin gittiği yola göre değişen ücretleri gösteren grafik verilmiştir.

**Buna göre bu taksi ile 14 km yol giden bir yolcu, 6 km yol giden bir yolcudan kaç lira fazla öder?**

- A) 9,5      B) 10      C) 11,5      D) 12      E) 15

9. Grafik: Bitkilerin Aylara Göre Boylarındaki Değişim



Yukarıdaki grafikte iki bitkinin aylara göre boylarındaki değişim verilmiştir.

**Bu iki bitki aynı anda dikildikten 2 yıl sonra boyları farkı kaç santimetre olur?**

- A) 50      B) 60      C) 75      D) 80      E) 100

