



Üriner Sistem - 2

1. Böbreklerde süzülme sonucu oluşan süzüntünün içindeki vücut için faydalı maddeler difüzyon, osmoz ve aktif taşıma ile geri emilir.

Geri emilimin yapılabilmesi için nefron kanalları hücrelerinde aşağıdaki organellerden hangisi fazla sayıda olmalıdır?

- A) Lizozom B) Golgi C) Koful
D) Mitokondri E) Sentrozom

2. Sağlıklı bir insanın böbrekleri aşağıda verilen olaylardan hangisini gerçekleştiremez?

- A) Vücudun su ve tuz dengesini korur.
B) Kanın pH'ının sabit kalmasında görevlidir.
C) Antijenlere karşı nefronlarda antikor üretir.
D) Azotlu metabolik artıkları kandan uzaklaştırır.
E) Eritropoietin hormonu üreterek kemik iliğinde alyuvar yapımını uyarır.

3. Azot atomları işaretlenmiş aminoasitler ile beslenen sağlıklı bir insanın;

- I. ter,
II. idrar,
III. kan

sıvılarının hangilerinde işaretli azot atomu taşıyan moleküllere rastlanabilir?

- A) Yalnız II. B) Yalnız III. C) I ve II.
D) II ve III. E) I, II ve III.

4. Böbreklerde idrarın oluşumu ve vücuttan atılması sürecinde;

- I. bowman kapsülü,
II. glomerulus kılcalı,
III. henle kulpu,
IV. idrar kesesi

yapılarının çalışma sırası hangi seçenekte doğru verilmiştir?

- A) I - II - III - IV B) II - I - III - IV
C) II - I - IV - III D) II - III - IV - I
E) IV - III - II - I

5. Böbrek nefronlarında;

- I. süzülme,
II. geri emilim,
III. salgılama

olaylarından hangilerinin gerçekleşmesi sırasında enerji harcanır?

- A) Yalnız I. B) Yalnız II. C) Yalnız III.
D) I ve II. E) II ve III.

6. Böbreklerle ilgili aşağıdaki ifadelerden hangisi yanlıştır?

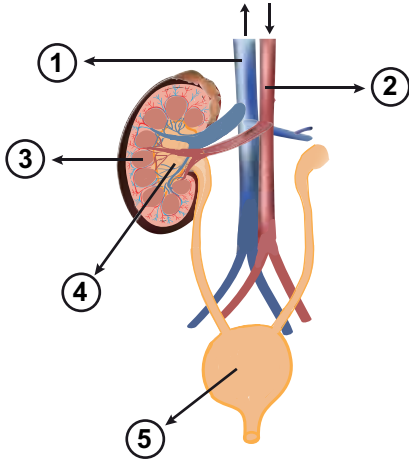
- A) Sağlıklı insanlarda nefron kanallarından üre emilimi gerçekleştirilmez.
B) Salgılama olayı ile kan pH'ı düzenlenir.
C) Penisilin gibi bazı antibiyotiklerin etken maddeleri salgılama ile nefron kanallarına verilir.
D) Henle kulpunun çıkış kolunda su geri emilimi yapılmaz.
E) Henle kulpunun uzunluğu kara yaşamına adapte olmuş hayvanlarda su kaybını azaltan bir adaptasyondur.

Üriner Sistem - 2

7. Aşağıdaki durumların hangisi idrar yoğunluğunun azalmasına neden olur?

- A) Kan basıncının düşmesi
- B) ADH'nin fazla salgılanması
- C) Kan damarlarının daralması
- D) Adrenalin miktarının azalması
- E) Kanın yoğunluğunun artması

8. Aşağıda insan üriner sistemine ait bazı yapılar gösterilmiştir.



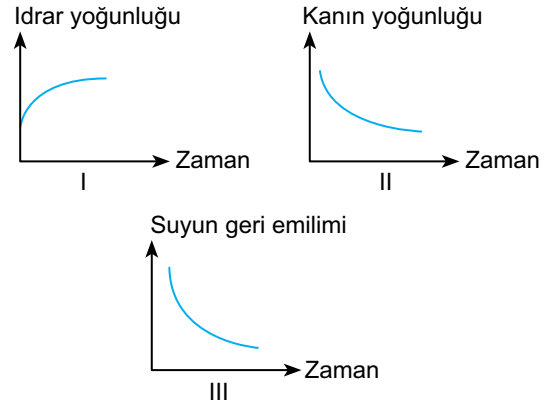
Numaralı yapıların hangilerinde bulunan sıvıların kimyasal benzerliği daha fazladır?

- A) 1 ve 2.
- B) 3 ve 5.
- C) 1 ve 4.
- D) 2 ve 4.
- E) 4 ve 5.

9. Sağlıklı bir insanın böbrek nefronlarında aşağıdaki maddelerden hangisinin geri emilimi yapılmaz?

- A) Üre
- B) Tuz
- C) Su
- D) Glikoz
- E) Albumin

10. Bir insanın hipofiz bezinden salgılanan ADH miktarının artması ile,



grafiklerdeki değişimlerin hangileri gerçekleşir?

- A) Yalnız I.
- B) Yalnız II.
- C) I ve II.
- D) II ve III.
- E) I, II ve III.

11. Nefronlardaki süzülme hızı;

- I. Adrenalin
- II. Çevre sıcaklığı
- III. Kan basıncı

faktörlerinden hangilerinin artmasıyla artar?

- A) Yalnız I.
- B) Yalnız II.
- C) Yalnız III.
- D) I ve III.
- E) I, II ve III.

12. Sağlıklı bir insanın kanında aşağıda verilen maddelerden hangisinin azalması, kanın böbreklerden geçtiğini ispatlar?

- A) Oksijen
- B) Glikoz
- C) Karbondioksit
- D) Üre
- E) Vitamin

