



T.C.
MİLLÎ EĞİTİM BAKANLIĞI
ÖLÇME, DEĞERLENDİRME VE
SINAV HİZMETLERİ GENEL MÜDÜRLÜĞÜ

3.
SINIF
YETKİ
BELGESİ

ELEKTRİK TESİSATÇILIĞI YETKİ BELGESİ SINAVI
20/10/2018

Adı ve Soyadı :
T.C. Kimlik No :

DERS ADI	SORU SAYISI	SAYFA NO	TOPLAM SORU SAYISI	TOPLAM SINAV SÜRESİ (DAKİKA)
Matematik ve Meslek Matematiği	25	3	100	160
Elektrik Bilgisi	25	6		
Elektrik Tesisat Bilgisi	25	9		
Teknik Resim ve Meslek Resmi	25	12		

ADAYLARIN DİKKATİNE!

1. Sınav saat **10.00**'da başlayacaktır. Sınav başladıktan sonra ilk **30** dakika dolmadan dışarı çıkmayınız.
2. Sınav sırasında çanta, cep telefonu, saat, kablosuz iletişim sağlayan cihazlar ve kulaklık, kolye, küpe, bilezik, yüzük, broş ve benzeri eşyalar ile her türlü elektronik ve/veya mekanik cihazları yanınızda bulundurmuyunuz. Bu araçları yanınızda bulundurmanız ve kopya çekmeye teşebbüs etmeniz hâlinde sınavınız geçersiz sayılacaktır.
3. Başvuru şartlarını taşımadığınız hâlde sınava girmeniz, kopya çekmeniz, başka adayın sınav evrakını kullanmanız, geçerli kimlik belgenizi ve sınav giriş belgenizi ibraz edemediğiniz durumlarda sınavınız geçersiz sayılacaktır.
4. Sınavın değerlendirilmesi aşamasında, bilgisayar ortamında yapılan kopya analizinde ikili veya toplu kopya tespiti hâlinde sınavınız geçersiz sayılacaktır.

CEVAP KÂĞIDI VE SORU KİTAPÇIĞI İLE İLGİLİ AÇIKLAMALAR

1. Cevap kâğıdınızdaki bilgilerin doğruluğunu kontrol ediniz ve cevap kâğıdınızı mürekkepli kalemle imzalayınız.
2. Cevap kâğıdı üzerinde kodlamalarınızı kurşun kalemle yapınız.
3. Değiştirmek istediğiniz bir cevabı, yumuşak silgiyle cevap kâğıdını örselemeden temizce siliniz ve yeni cevabınızı kodlayınız.
4. Soru kitapçığının sayfalarını kontrol ediniz, baskı hatası var ise değiştirilmesini sağlayınız.
5. Soru kitapçığının ön yüzündeki ilgili yerlere ad, soyad ve T.C. kimlik numaranızı yazınız.
6. Her sorunun dört seçeneğinden sadece biri doğrudur. Doğru seçeneği, cevap kâğıdınızın ilgili sütununa soru numarasını dikkate alarak yuvarlağın dışına taşırmadan kodlayınız. **Soru kitapçığı üzerinde yapılan cevaplandırmalar dikkate alınmayacaktır.**
7. Yanlış cevaplarınız dikkate alınmadan sadece doğru cevaplarınız üzerinden puanlama yapılacaktır.
8. Her ders kendi içerisinde **100** puan üzerinden değerlendirilecektir. Başarılı sayılabilmemiz için her dersten ayrı ayrı en az **60** puan almanız gerekir.
9. Soruları ve sorulara verdiğiniz cevapları, yanınızda götürmek amacıyla kaydetmeyiniz; hiçbir şekilde dışarı çıkarmayınız.
10. **Sınav bitiminde, soru kitapçığı ve cevap kâğıdını salon görevlilerine teslim ediniz.**

BAŞLAYINIZ DENİLMEDEN SORU KİTAPÇIĞINI AÇMAYINIZ.

3. SINIF

MATEMATİK ve MESLEK MATEMATİĞİ

1. Dört basamaklı 4A76 sayısı 9 ile tam bölünebildiğine göre A kaçtır?

- A) 1 B) 3 C) 5 D) 7

2. Asal çarpanlarına ayrılmış şekli $2^7 \cdot 5^9$ olan sayı kaç basamaklıdır?

- A) 7 B) 9 C) 13 D) 16

3. 126 ve 150 sayılarının EBOB'u kaçtır?

- A) 15 B) 12 C) 9 D) 6

4. $\begin{array}{r} 32 \\ \times 23 \\ \hline \dots \end{array}$ işleminin sonucu kaçtır?

- A) 666 B) 696 C) 736 D) 776

5. $\frac{9,6}{0,08}$ işleminin sonucu kaçtır?

- A) 12 B) 60 C) 120 D) 600

6. $2^3 + 3^2 - 5^1 - 7 \cdot 11^0$ işleminin sonucu kaçtır?

- A) 3 B) 5 C) 7 D) 11

7. $\sqrt{81} + \sqrt{121}$ işleminin sonucu kaçtır?

- A) 16 B) 18 C) 19 D) 20

8. $\frac{1}{2} - \frac{1}{6}$ işleminin sonucu kaçtır?

- A) $\frac{1}{4}$ B) $\frac{1}{3}$ C) $\frac{1}{2}$ D) $\frac{2}{3}$

9. $\frac{3x-2}{4} = \frac{2x+3}{3}$ denklemini sağlayan x değeri kaçtır?

- A) 12 B) 15 C) 16 D) 18

10. Hangi sayının 4 katının 24 eksiği kendisine eşittir?

- A) 4 B) 6 C) 8 D) 12

3. SINIF

11. $\frac{x}{25} = \frac{27}{45}$ orantısında x kaçtır?

- A) 9 B) 10 C) 12 D) 15

12. 60 metre elektrik kablosunun satış fiyatı 330 liradır.

Buna göre bu kablonun 100 metresinin satış fiyatı kaç liradır?

- A) 550 B) 500 C) 450 D) 400

13. 40 tane ampulün %40'ı bozuk çıkmıştır.

Buna göre bu ampullerden kaç tanesi sağlamdır?

- A) 24 B) 26 C) 28 D) 30

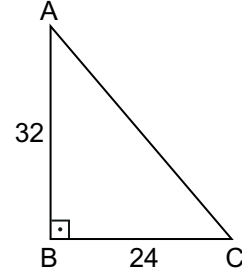
14. Bir ABC üçgeninde

$6s(\widehat{ABC}) = 3s(\widehat{BAC}) = s(\widehat{ACB})$ olduğuna göre

$s(\widehat{ABC})$ kaç derecedir?

- A) 15 B) 20 C) 25 D) 30

15.



Şekildeki ABC üçgeninde $[AB] \perp [BC]$,
 $|AB| = 32$ cm, $|BC| = 24$ cm'dir.

Buna göre $|AC|$ kaç santimetredir?

- A) 35 B) 40 C) 45 D) 50

16. Eşit uzunluktaki iki telden birincisi 5 eş parçaya, ikincisi 4 eş parçaya ayrılıyor.

Parçaların uzunlukları farkı 2 metre olduğuna göre tellerden bir tanesinin parçalanmadan önceki uzunluğu kaç metredir?

- A) 20 B) 30 C) 40 D) 50

17. Bir çiftçinin 8 dönüm arazisinin 3700 metrekaresi ekilidir.

Buna göre bu arazide kaç metrekare alan ekili değildir?

- A) 4300 B) 2300 C) 430 D) 230

3. SINIF

18. Bir tanesinin kütlesi 800 kg olan elektrik direklerinden 15 tanesinin toplam kütlesi kaç tondur?

- A) 1,2 B) 12 C) 120 D) 1200

19. Düzgün beşgenin bir iç açısının ölçüsü kaç derecedir?

- A) 108 B) 120 C) 135 D) 150

20. Çevresi 2 metre olan düzgün sekizgenin bir kenarının uzunluğu kaç santimetredir?

- A) 15 B) 20 C) 25 D) 30

21. Bir kenarının uzunluğu 4 cm ve çevresi 20 cm olan dikdörtgenin alanı kaç santimetrekaredir?

- A) 20 B) 24 C) 28 D) 32

22. Yarıçapının uzunluğu 4 cm olan dairenin alanı kaç santimetrekaredir? (π yerine 3 alınız.)

- A) 30 B) 36 C) 40 D) 48

23. Bir küpün kaç ayrıtı vardır?

- A) 8 B) 10 C) 12 D) 14

24. Farklı ayrıtlarının uzunlukları 2 cm, 3 cm ve 5 cm olan dikdörtgenler prizmasının hacmi kaç santimetreküptür?

- A) 15 B) 20 C) 25 D) 30

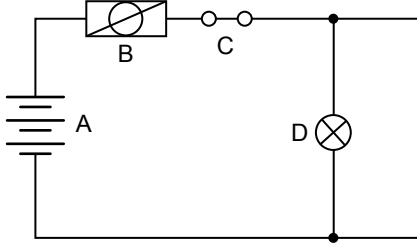
25. Taban yarıçapının uzunluğu 2 cm ve yüksekliği 4 cm olan silindirin yüzey alanı kaç santimetrekaredir? (π yerine 3 alınız.)

- A) 72 B) 80 C) 84 D) 96

MATEMATİK ve MESLEK MATEMATİĞİ
SORULARI BİTTİ.

3. SINIF

10. - 13. soruları aşağıdaki şekle göre cevaplayınız.



10. Elektrik devresi çeşitlerine göre şekle ne ad verilir?

- A) Kısa devre B) Kapalı devre
C) Açık devre D) Basit devre

11. Şekildeki A ile gösterilen devre elemanına ne ad verilir?

- A) Direnç B) Lamba
C) Üreteç D) Ampermetre

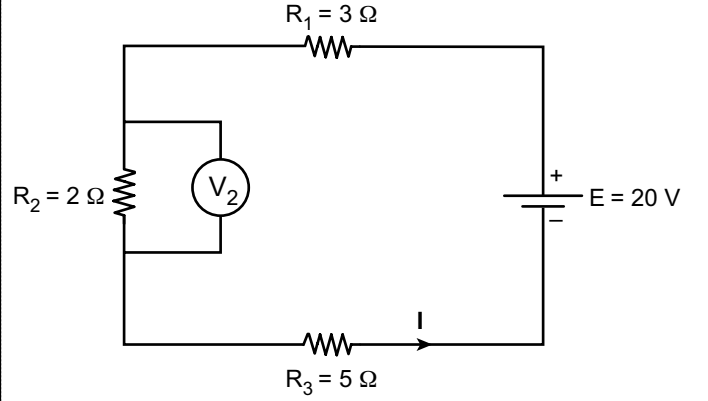
12. Şekildeki B ile gösterilen devre elemanına ne ad verilir?

- A) Üreteç B) Voltmetre
C) Anahtar D) Sigorta

13. Şekildeki C ile gösterilen devre elemanına aşağıdakilerden hangisi doğru ifade edilmiştir?

- A) Açık anahtar B) Kapalı anahtar
C) Basit anahtar D) Sigorta

14. - 18. soruları aşağıdaki şekle göre cevaplayınız.



14. Şekildeki devrede eşdeğer direnç kaç ohm'dur?

- A) 10 B) 5 C) 3 D) 1

15. R_2 direnci üzerinden geçen akım kaç amper'dir?

- A) 1 B) 2 C) 3 D) 4

16. I akımı kaç amper'dir?

- A) 0 B) 1 C) 2 D) 3

17. V_2 voltmetresi kaç Volt'u gösterir?

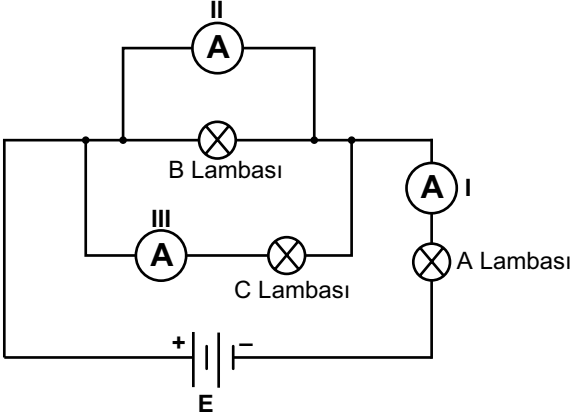
- A) 20 B) 15 C) 10 D) 4

18. Dirençten açığa çıkan enerjisi $Q = 0,24 \cdot V \cdot i \cdot t$ bağıntısı ile hesaplandığına göre; R_3 dirençten 100 saniyede elde edilen ısı enerjisi kaç kalori'dir?

- A) 0,24 B) 24 C) 480 D) 1000

3. SINIF

19. - 20. soruları aşağıdaki şekle göre cevaplayınız.



19. Şekildeki elektrik devresinde hangi ampermetreler devreye doğru bağlanmıştır?

- A) Yalnız II. B) I ve III.
C) II ve III. D) I, II ve III.

20. Şekildeki ampermetreli devrede hangi lambalar ışık verir?

- A) Yalnız A B) A ve B
C) B ve C D) A, B ve C

21. I. Demir
II. Nikel
III. Kobalt

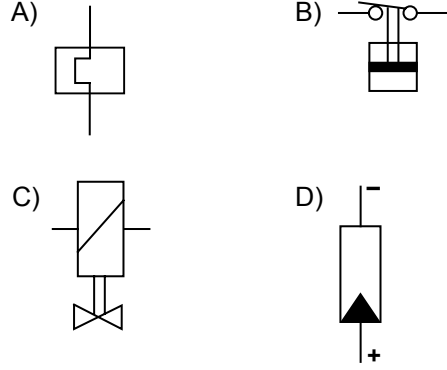
Yukarıdaki maddelerden hangilerini, mıknatıs çekme özelliği gösterebilir?

- A) I ve II. B) I ve III.
C) II ve III. D) I, II ve III.

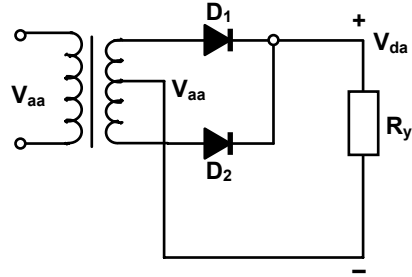
22. Doğru akım seri motorların endüvi uçları aşağıdaki sembollerden hangisi ile ifade edilir?

- A) A - B B) E - F C) C - D D) H - B

23. "Basınç anahtarı"nın sembolü aşağıdakilerden hangisidir?



24. Bağlantı şekli verilen doğrultmaç çeşidi aşağıdakilerden hangisidir?



- A) Üç fazlı çift yıldız bağlı doğrultmaç
B) Bir fazlı yarım dalga doğrultmaç
C) Bir fazlı tam dalga doğrultmaç
D) Üç fazlı yıldız bağlı doğrultmaç

25. Senkron motorlar hızın sabit tutulması istenen yüklerde kullanılır. Buna göre, senkron motorlar aşağıdakilerden hangisinde kullanılmaz?

- A) Baskı tekniğinde
B) Kompresörlerde
C) Su pompalama istasyonlarında
D) Sabit devir istenmeyen (olmayan) yerlerde

ELEKTRİK BİLGİSİ SORULARI BİTTİ.

3. SINIF

ELEKTRİK TESİSAT BİLGİSİ

1. Aşağıdakilerden hangisi hava kirliliği oluşma sebeplerinden değildir?

- A) Konutların ısıtılması
- B) Motorlu taşıtlar
- C) Elektrikli taşıtlar
- D) Fabrikalarda fosil yakıtlar kullanılması

2. Aşağıdaki gazlardan hangisi insanlar için zararlı değildir?

- A) Kükürtdioksit
- B) Karbondioksit
- C) Karbonmonooksit
- D) Oksijen

3. İnsan sağlığının zararlı etkilerden korunması için su depolarında suyun içine aşağıdakilerden hangisi katılır?

- A) Demir
- B) Klor
- C) Kireç
- D) Azot

4. Ses şiddetinin ölçüm birimi aşağıdakilerden hangisidir?

- A) desimetre
- B) desibel
- C) milimetre
- D) desigram

5. Yapı dışı çevre gürültülerinden biri olan aşağıdakilerden hangisi reaksiyon gürültülerindedir?

- A) Karayolu
- B) Havaalanı
- C) Eğlence yerleri
- D) İnşaat yerleri

6. İnsan sağlığını korumak ve geliştirmek kişisel hijyen ile başlar. Buna göre, günlük yapılması gereken temizlik uygulamalarından hangisi kişisel değildir?

- A) Çevre temizliği yapmak
- B) Duş almak veya yıkanmak
- C) Ağız ve diş temizliği yapmak
- D) Tırnakları kesmek

7. Vidaların sökülmesinde ve sıkıştırılmasında kullanılan uçları çelikten yapılmış alete ne ad verilir?

- A) Torna vida
- B) Pense
- C) Çekiç
- D) Yan keski

8. Civata başına altıgen veya yıldız oyuklar açılarak yapılan civatayı sökmek için kullanılan anahtar alete ne ad verilir?

- A) Çektirme
- B) El breyzi
- C) Alyen
- D) Havya

3. SINIF

9. Aşağıdakilerden hangisi yapıldıkları gereçlere göre sınıflandırılan normal duy çeşitlerinden değildir?

- A) Süngülü B) Bronz
C) Bakalit D) Porselen

10. $1,5 \text{ mm}^2$ ve $2,5 \text{ mm}^2$ kesitine sahip olan iletkenleri eklemek için tercih edilen klemens çeşidi aşağıdakilerden hangisidir?

- A) Vidalı B) Tırnaklı
C) Bara D) Düz

11. Aşağıdakilerden hangisi elektrik kazalarının oluş sebeplerinden değildir?

- A) Bilgisizlik
B) Yalıtıma önem vermek
C) Dikkatsizlik
D) Acelecilik

12. Elektrikli makine ve araçların gövdelerinin nötr iletkenle bağlanmasına ne denir?

- A) Yalıtma B) Topraklama
C) Kısaltma D) Sıfırlama

13. Aşağıdakilerden hangisi yangın bildirim sistemlerinde kullanılan araçtır?

- A) Hareket dedektörü
B) Sabit dedektör
C) Duman dedektörü
D) Cam kırılma dedektörü

14. Aşağıdakilerden hangisi plastik boru ve parçalarını, sıva üstü tesisat yapımında duvar veya tavana monte etmek amacıyla kullanılan ek parçadır?

- A) Dirsek B) Kroşe
C) Anahtar D) Buat kasası

15. Anahtarlar çeşitli şekilde gruplandırılır.

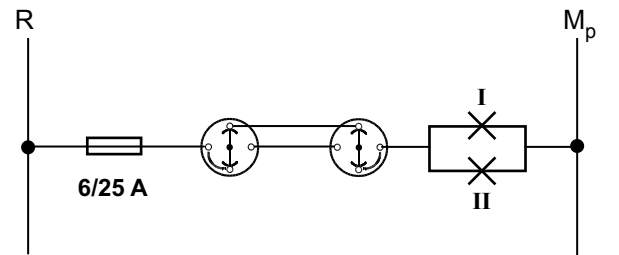
Buna göre;

- I. Sıvı altı anahtar
II. Sıva üstü anahtar
III. Antigron (nemli yer) anahtar.

verilen anahtar çeşitlerinden hangileri tesisatın yapılış şekline göre anahtardır?

- A) Yalnız I. B) I ve III.
C) II ve III. D) I, II ve III.

16. - 17. soruları aşağıdaki şekle göre cevaplayınız.



16. Şekildeki basit şeması verilen tesisat aşağıdakilerden hangisidir?

- A) Adi anahtar tesisatı
B) Vaviyen anahtar tesisatı
C) Komütatör anahtar tesisatı
D) Ara vaviyen anahtar tesisatı

3. SINIF

17. Şekilde kullanılan R ve Mp anlamı aşağıdaki-lerden hangisidir?

	R	M _p
A)	Faz	Nötr
B)	Nötr	Faz
C)	+	-
D)	-	+

18. Voltmetre devresine bağlanan ve dağıtım tablolarında her faza ait şebeke gerilimini ölçmeye yarayan eleman aşağıdakilerden hangisidir?

- A) Ön direnç
- B) Şönt direnç
- C) Yol verme reostası
- D) Voltmetre komütatörü

19. Aşağıdakilerden hangisi elektrik alanının etkisiyle oluşan izolasyonun topraklanmasını sağlayan yıldırımdan korunma elemanıdır?

- A) Selenoid valf
- B) Manyetik açak
- C) Franklin çubuğu
- D) Topraklamalı ayırıcı

20. Aşağıdakilerden hangisi yüksek gerilim tesislerinde yük altında devreyi açıp kapatmaya yarayan devre elemanıdır?

- A) Parafudur
- B) Ark çember
- C) Ayırıcı
- D) Kesici

21. Aşağıdakilerden hangisi görev yaptıkları yere göre gruplandırılan ayırıcı çeşitlerinden değildir?

- A) Bara ayırıcısı
- B) Transfer ayırıcı
- C) Sigortalı ayırıcı
- D) Topraklama ayırıcısı

22. Elektrik İç Tesisat Yönetmeliği'ne göre bir priz linyesine bağlanacak sorti sayısı belirlenirken, bir fazlı priz gücü en az kaç W olarak alınır?

- A) 300
- B) 500
- C) 600
- D) 900

23. I. Kablonun döşenme yöntemi
II. Gelecekteki yük artışı
III. Özgül ısı dayanımı

Yukarıdakilerden hangileri, Elektrik İç Tesisat Yönetmeliği'ne göre yüksek gerilim ve yeraltı kablolarının kesiti belirlenirken göz önünde bulundurulması gereken hususlardandır?

- A) Yalnız I.
- B) Yalnız II.
- C) II ve III.
- D) I, II ve III.

24. Aşağıdakilerden hangisi sigorta çeşitli değildir?

- A) Antigron sigorta
- B) Bıçaklı sigorta
- C) Otomatik sigorta
- D) Buşonlu sigorta

25. Aşağıdakilerden hangisi elektronik bir zil devresinde ses ayarının yapılmasını sağlayan malzemedir?

- A) Tokmak
- B) Potansiyometre
- C) Altlık
- D) Palet

ELEKTRİK TESİSAT BİLGİSİ SORULARI BİTTİ.

3. SINIF

TEKNİK RESİM ve MESLEK RESMİ

1. Aşağıdakilerden hangisi, dünyadaki başlıca endüstri ülkelerinin standardizasyon heyetlerinden kurulu olan teşkilatın kısaltmasıdır?

- A) BEDAŞ B) TSE
C) ISO D) TOB

2. Teknik resimde kullanılan, resim kâğıtların cinsine ve çizgilerin özelliklerine göre değişen sertliklerde yapılan, silinebilir kaleme ne ad verilir?

- A) Pilot Kalem B) Kurşun Kalem
C) Ropido Kalem D) Dolma Kalem

3. Teknik resimde, çini mürekkebi ile çizim yapmak amacıyla kullanılan şeffaf kâğıda ne ad verilir?

- A) Beyaz kâğıt B) Ozalit kâğıdı
C) Aydinger kâğıdı D) Saman kâğıt

4. Teknik resimde kullanılan boyutları 210 mm ve 297 mm olan A serisi fotokopide genellikle kullanılan kâğıda ne ad verilir?

- A) A4 B) A3 C) A1 D) A0

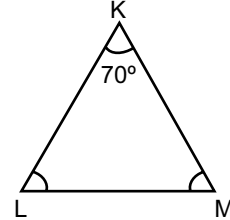
5. Aşağıdakilerden hangisi teknik resim çizimlerinde sürekli ince çizginin kullanıldığı yerlerden biridir?

- A) Klavuz çizgileri
B) Ağırlık merkezi çizgileri
C) Simetrik cisimlerin eksenleri
D) Görünmeyen kenarlar ve çerçeveler

6. Yazılarda eğik yazıda harf ve rakamların satır arasında göre eğimi 75° , dik yazılarda ise kaç derecedir?

- A) 80° B) 85° C) 90° D) 100°

7. Şekilde verilen üçgende K açısı aşağıdakilerden hangisini ifade eder?



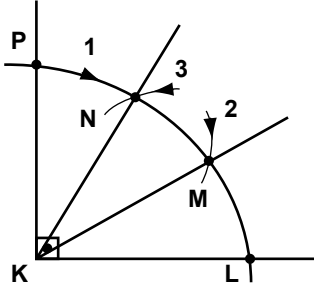
- A) Dar açığı B) Dik açığı
C) Tam açığı D) Geniş açığı

8. Makine, araç ve inşaatlar ile elektrik tesislerin imalatına geçmeden önce yapılan çalışmalara ne ad verilir?

- A) Kroki B) Proje
C) Egzersiz D) Teknik fotoğraf

3. SINIF

9. Şekildeki çizim aşağıdakilerden hangisini ifade eder?



- A) Bir açıyı iki eşit parçaya bölme
- B) Bir doğru parçasına paralel çizme
- C) Bir dik açıyı üç eşit parçaya bölme
- D) Bir doğru üzerindeki bir noktadan dikme çıkma

10. I. Cisim
II. İzdüşüm düzlemi
III. İzdüşüm ışınları

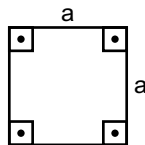
Yukarıdakilerden hangileri bir izdüşümün oluşması için gerekli unsurlardandır?

- A) Yalnız I
- B) I ve II.
- C) II ve III.
- D) I, II ve III.

11. Noktanın profil izdüşüm düzlemine olan uzaklığına ne ad verilir?

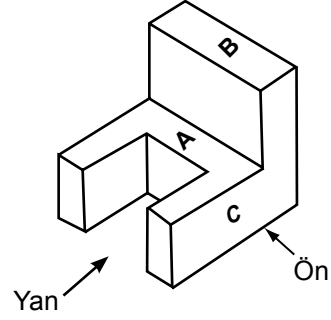
- A) Aralık
- B) Alın
- C) Yatay
- D) Kot

12. Bir doğru üzerinde bulunmayan 4 noktanın birleştirilmesi ile oluşan kapalı yandaki şekle ne ad verilir?



- A) dikdörtgen
- B) üçgen
- C) kare
- D) paralel kenar

13. - 14. soruları aşağıdaki şekle göre cevaplayınız.



13. Perspektifi verilen şeklin üst görünüş çizimi aşağıdakilerden hangisidir?

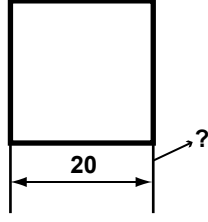
- A)
- B)
- C)
- D)

14. Şeklin ön görünüşünün çizimi aşağıdakilerden hangisidir?

- A)
- B)
- C)
- D)

3. SINIF

15. Şekilde ? ile gösterilen çizgi aşağıdakilerden hangisidir?

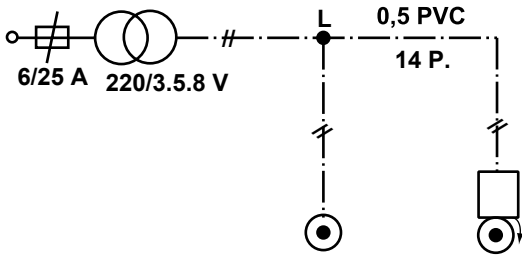


- A) Açık çizgi B) Ölçü çizgisi
C) Merkezi çizgi D) Bağlama çizgisi

16. Aşağıdakilerden hangisi bir şeklin beş katı büyütülerek çizilebilmesi için kullanılan ölçektir?

- A) 1/5 B) 5 - 1 C) 1:5 D) 5:1

17. Kapalı şeması verilen bir butonla bir zilin çalıştırılması tesisatında L ile gösterilen nokta aşağıdakilerden hangisini ifade eder?



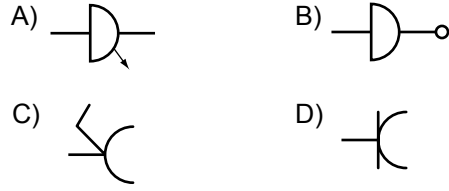
- A) Buton yerini
B) Zilin bağlantı ucunu
C) İletkenden alınan eki
D) Butonun bağlantı ucunu

18. I. Duman
II. Alev
III. Isı

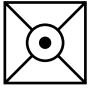
Yukarıdakilerden hangileri erken uyarı sistemlerinin çalışmasına neden olan faktörlerdendir?

- A) Yalnız I B) Yalnız II
C) I ve III D) I, II ve III

19. Bir fazlı topraklamalı prizinin sembolü aşağıdakilerden hangisidir?



20. Yandaki sembol aşağıdakilerden hangisini ifade eder?



- A) Etanş armatür B) Floresan lamba
C) Bulaşık makinesi D) Klima aygıtı

3. SINIF

21. Elektrik tesisat projeleri hazırlanırken aşağıdakilerden hangisinin bulunmasına gerek yoktur?

- A) Enerji dağıtım özeti
- B) Keşif özeti
- C) Yükleme cetveli
- D) Elektrik tesisat projesi

22. I. Işık, aydınlatma aracından her yöne eşit olarak dağıtılır.
II. Kamaşma en az değerdedir.
III. Araç verimi %80 olarak alınır.

Yukarıda özellikleri belirtilen aydınlatma çeşidi aşağıdakilerden hangisidir?

- A) Yarı indirekt aydınlatma
- B) Dağıtılmış aydınlatma
- C) Endirekt aydınlatma
- D) Direkt aydınlatma

23. Elektrik tesislerinde enerji tüketimini ölçmek için kullanılan ölçü aletine ne ad verilir?

- A) Ohmmetre
- B) Voltmetre
- C) Elektrik sayaç
- D) Elektroskop

24. Paratoner tesisat şemasına göre iniş iletkenin yeryüzüne bağlandığı en son kısma ne ad verilir?

- A) Yakalama ucu
- B) Topraklama elektrodu
- C) Taşıyıcı direk
- D) Topraklama hattı

25. I. Kullanılan gereçlerin maliyeti
II. İşçilik ve montaj giderleri
III. Zaruri harcamalar

Yukarıdakilerden hangileri kuvvet tesisatlarında maliyet hesabı yaparken göz önünde bulundurulması gereken faktörlerdendir?

- A) Yalnız I.
- B) I ve III.
- C) II ve III.
- D) I, II ve III.

TEST BİTTİ.

CEVAPLARINIZI KONTROL EDİNİZ.

SINAV SÜRESİNCE UYULACAK KURALLAR

- 1. Adaylar, sınav kurallarına ve salon görevlilerinin tüm uyarılarına uymak zorundadırlar. Kurallara ve uyarılara uymayan adayların sınavları geçersiz sayılacaktır.**
- 2. Sınav başladıktan sonra adayların salon görevlileri ve birbirleri ile konuşmaları, kalem, silgi vb. şeyleri istemeleri yasaktır.**
- 3. Adaylar sınav süresince, sınav giriş belgesi ile birlikte kimlik belgelerinden birini (nüfus cüzdanı, pasaport veya sürücü belgesi) masalarının üzerinde bulundurmamak zorundadırlar.**
- 4. Sınav evraklarını teslim etmeyen, soru kitapçıklarının sayfalarından bir kısmını eksik teslim edenlerin sınavları geçersiz sayılacaktır.**

SALON GÖREVLİLERİNCE SINAV BAŞLAMADAN ÖNCE ADAYLARA YAPILACAK SON UYARI

- Soracağınız bir şey var mı? Varsa şimdi sorunuz.
- Sınav başladıktan sonra sorularınıza cevap verilmeyecektir.
- Başlama zilini bekleyiniz.
- Hepinize başarılar dileriz.

(Salon başkanı başlama ve bitiş saatini tahtaya yazacaktır.)

Bu kitapçığın her hakkı saklıdır. Hangi amaçla olursa olsun, kitapçığın tamamının veya bir kısmının Millî Eğitim Bakanlığı Ölçme, Değerlendirme ve Sınav Hizmetleri Genel Müdürlüğünün yazılı izni olmadan kopya edilmesi, fotoğraflarının çekilmesi, bilgisayar ortamına alınması, herhangi bir yolla çoğaltılması, yayımlanması veya başka bir amaçla kullanılması yasaktır. Bu yasağa uymayanlar, doğabilecek cezai sorumluluğu ve kitapçığın hazırlanmasındaki mali külfeti peşinen kabullenmiş sayılır.

**20 EKİM 2018 TARİHİNDE YAPILAN
ELEKTRİK TESİSATÇILIĞI YETKİ BELGESİ SINAVI
3. SINIF YETKİ BELGESİ CEVAP ANAHTARI**

**MATEMATİK - MESLEK
MATEMATİĞİ**

1. A
2. B
3. D
4. C
5. C
6. B
7. D
8. B
9. D
10. C
11. D
12. A
13. A
14. B
15. B
16. C
17. A
18. B
19. A
20. C
21. B
22. D
23. C
24. D
25. A

ELEKTRİK BİLGİSİ

1. C
2. D
3. B
4. B
5. A
6. C
7. A
8. C
9. D
10. A
11. C
12. D
13. B
14. A
15. B
16. C
17. D
18. C
19. B
20. A
21. D
22. A
23. B
24. C
25. D

**ELEKTRİK TESİSAT
BİLGİSİ**

1. C
2. D
3. B
4. B
5. C
6. A
7. A
8. C
9. A
10. D
11. B
12. D
13. C
14. B
15. D
16. B
17. A
18. D
19. C
20. D
21. C
22. A
23. D
24. A
25. B

**TEKNİK RESİM VE
MESLEK RESMİ**

1. C
2. B
3. C
4. A
5. A
6. C
7. A
8. B
9. C
10. D
11. A
12. C
13. B
14. A
15. D
16. D
17. A
18. D
19. D
20. C
21. B
22. B
23. C
24. B
25. D