

M
KİTAPÇIK TÜRÜ



T.C.
MİLLÎ EĞİTİM BAKANLIĞI
ÖLÇME, DEĞERLENDİRME VE
SINAV HİZMETLERİ GENEL MÜDÜRLÜĞÜ

MOTORLU TAŞIT SÜRÜCÜ KURSIYERLERİ SINAVI

04.08.2018

Saat: 14.00

Adı ve Soyadı :

T.C. Kimlik No :

KURSIYERLERİN DİKKATİNE!

1. Bu sınavda cevaplayacağınız soru sayısı **50**, sınav süreniz **60** dakikadır.
2. Sınav süresince dışarı çıkılmayacaktır.
3. Sınav sırasında çanta, cep telefonu, saat, kablosuz iletişim sağlayan cihazlar ve kulaklık, kolye, küpe, bilezik, yüzük, broş ve benzeri eşyalar ile her türlü elektronik ve/veya mekanik cihazları yanınızda bulundurmuyunuz. Bu araçları yanınızda bulundurmanız ve kopya çekmeye teşebbüs etmeniz hâlinde sınavınız geçersiz sayılacaktır.
4. Başvuru şartlarını taşımadığınız hâlde sınava girmeniz, kopya çekmeniz, cevap kâğıdınızdaki fotoğraf ve bilgiler ile geçerli kimlik belgenizdeki (fotoğraflı nüfus cüzdanı veya pasaport) bilgilerde uyumsuzluk olması, başka kursiyerin sınav evrakını kullanmanız, geçerli kimlik belgenizi ve sınav giriş belgenizi ibraz edemediğiniz durumlarda sınavınız geçersiz sayılacaktır.
5. Elektronik iletişim araçlarıyla kopya çekmeniz, yerinize başka birinin sınava girdiğinin belirlenmesi veya organize olarak kopya çekme eylemine karıştığınızın tespit edilmesi durumunda iki yıl süreyle sınava alınmayacaksınız.
6. Sınavın değerlendirilmesi aşamasında, bilgisayar ortamında yapılan kopya analizinde sistemin ikili ve/veya toplu kopya tespiti hâlinde sınavınız geçersiz sayılacaktır.

CEVAP KÂĞIDI VE SORU KİTAPÇIĞI İLE İLGİLİ AÇIKLAMALAR

1. Cevap kâğıdınızdaki bilgilerin doğruluğunu kontrol ediniz. İlgili yere ad ve soyadınızı mürekkepli kalemle yazarak imzalayınız.
2. **Adınıza düzenlenmiş cevap kâğıdı üzerinde belirtilen kitapçık türünüze uygun soru kitapçığını almamış iseniz, bunu salon görevlilerine bildirerek uygun kitapçıkla değiştirilmesini sağlamakla yükümlüsünüz. Bu durumu salon görevlilerine bildirmedığınız ya da geç bildirdiğinizde tüm sorumluluk size ait olacaktır.**
3. Cevap kâğıdı üzerinde kodlamalarınızı siyah kurşun kalemle yapınız.
4. Değiştirmek istediğiniz bir cevabı, yumuşak silgiyle cevap kâğıdını örselemeden temizce siliniz ve yeni cevabınızı kodlayınız.
5. Soru kitapçığının sayfalarını görevlilerin uyarıları doğrultusunda kontrol ediniz, baskı hatası var ise değiştirilmesini sağlayınız.
6. Soru kitapçığının ön yüzündeki ilgili yerlere ad, soyad ve T.C. kimlik numaranızı yazınız.
7. Her sorunun dört seçeneğinden sadece biri doğrudur. Doğru seçeneği, cevap kâğıdınızın ilgili sütununa soru numarasını dikkate alarak yuvarlağın dışına taşırmadan kodlayınız. **Soru kitapçığı üzerinde yapılan cevaplandırmalar dikkate alınmayacaktır.**
8. Yanlış cevaplarınız dikkate alınmadan sadece doğru cevaplarınız üzerinden puanlama yapılacaktır.
9. Başarılı sayılabilmemiz için en az **70** puan almanız gerekir.
10. Soruları ve sorulara verdiğiniz cevapları, yanınızda götürmek amacıyla kaydetmeyiniz; hiçbir şekilde dışarı çıkarmayınız.
11. **Sınav bitiminde, sınav giriş belgesi, soru kitapçığı ve cevap kâğıdını salon görevlilerine teslim ediniz.**

Arka kapaktaki açıklamalara geçiniz.

1. Aşağıdakilerden hangisi atardamar kanamalarının özelliklerindedir?

- A) Kanamanın sızıntı şeklinde olması
- B) Kanın koyu renkli ve küçük kabarcıklar şeklinde akması
- C) Açık renkli kanın kalp atımları ile uyumlu olarak kesik kesik akması
- D) Kanamanın fışkıрма olmadan akması ve kısa sürede durdurulabilmesi

2. Aşağıdakilerden hangisi dış kanamalarda yapılan hatalı ilk yardım uygulamalarındandır?

- A) Kanayan bölgeyi aşağıya indirmek
- B) Kanayan yer üzerine temiz bir bezle bastırmak
- C) Uzun kopması varsa boğucu sargı (turnike) uygulamak
- D) Kanayan yere en yakın basınç noktasına baskı uygulamak

3. Beyne giden kan akışının azalması sonucu oluşan kısa süreli, yüzeysel ve geçici bilinç kaybına ne ad verilir?

- A) Koma
- B) Bayılma
- C) Sara krizi
- D) Ateşli havale

4. Aşağıdakilerden hangisi delici karın yaralanması olan kazazedeye yapılması gereken ilk yardım uygulamalarından biri değildir?

- A) Bilinç kontrolünün yapılması
- B) Yaşam bulgularının sık sık izlenmesi
- C) Dışarı çıkan organlarının içeri sokulmaya çalışılması
- D) Bilinci yerinde ise sırtüstü pozisyonda bacakları bükülmüş olarak yatırılması

- 5. • Bir el altına yerleştirilir.
- Diğer elin iki parmağı çene kemiğinin üzerine yerleştirilir.
- Alından bastırılıp çeneden kaldırılarak baş geriye doğru itilir.

Uygulama basamakları verilen ve kazazedinin hava yolunu açmak için kullanılan pozisyon aşağıdakilerden hangisidir?

- A) Şok pozisyonu
- B) Yarı oturmuş pozisyonu
- C) Baş geri-çene yukarı pozisyonu
- D) Yarı yüzükoyun-yan pozisyonu

6. Yetişkin bir kazazedinin solunum yapıp yapmadığı bak-dinle-hisset yöntemiyle kaç saniye süre ile kontrol edilir?

- A) 10
- B) 20
- C) 30
- D) 40

7. Aşağıdakilerden hangisi çıkıklarda yapılması gereken ilk yardım uygulamalarındandır?

- A) Çıkığın yerine oturtulmaya çalışılması
- B) Eklem düzeltildikten sonra tespit edilmesi
- C) Çıkık olan bölgeye kuvvetli masaj yapılması
- D) Bölgenin nabzının, deri renginin ve ısısının kontrol edilmesi

8. Kaza sonrası solunum durması, yangın tehlikesi, patlama gibi tehlikeli durumların olasılığı mevcut ise kazazedinin omuriliğine zarar vermeden araçtan çıkarılmasında kullanılan teknik aşağıdakilerden hangisidir?

- A) Rentek manevrası
- B) İtfaiyeci yöntemi ile omuzda taşıma
- C) Ayak bileklerinden sürüklenme yöntemi
- D) Koltuk altından tutarak sürüklenme yöntemi

9. Kazazedeye sözlü uyararla ya da hafifçe omzuna dokunarak "iyi misiniz?" diye sorularak - - - - değerlendirmesi yapılır.

Yukarıdaki açıklamada boş bırakılan yere hangisi yazılmalıdır?

- A) dolaşım
B) bilinç durumu
C) solunum
D) hava yolu açıklığı

10. I. El freninin çekilmesi
II. Kontakın kapatılması
III. LPG'li ise aracın bagajında bulunan tüpün vanasının kapatılması

Yukarıdakilerden hangileri kazaya uğrayan araçta alınması gereken güvenlik önlemlerindendir?

- A) Yalnız I.
B) I ve II.
C) II ve III.
D) I, II ve III.

11. Aşağıdaki durumların hangisinde kazazedeye Heimlich Manevrası uygulanır?

- A) Kan şekeri düştüğünde
B) Tam tıkanma yaşadığında
C) Kanaması olduğunda
D) Kalbi durduğunda

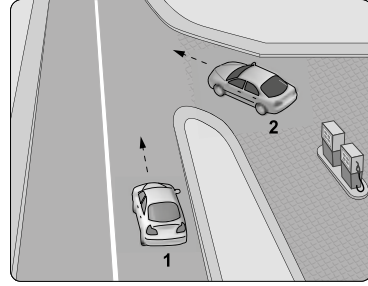
12. Aşağıdakilerden hangisi ilk yardımcıda bulunması gereken özelliklerdendir?

- A) Telaşlı ve tedirgin olması
B) İletişim becerilerinin zayıf olması
C) Önce çevrenin güvenliğini sağlaması
D) İnsan vücudu ile ilgili temel bilgilere sahip olması

13. Manevra yapacak sürücü aşağıdakilerden hangisini yapmalıdır?

- A) Ön, arka ve yanlardaki trafiği kontrol etmeli
B) İşaret verdiği anda manevraya başlamalı
C) Manevraya başladıktan sonra işaret vermeli
D) Manevra bitmeden önce işaret vermeyi sona erdirmeli

14. Şekildeki akaryakıt istasyonundan çıkmak isteyen 2 numaralı aracın sürücüsü ne yapmalıdır?



- A) Korna çalıp 1 numaralı aracı durdurmalı
B) 1 numaralı aracın geçmesini beklemeli
C) Hızlanarak yoluna devam etmeli
D) Geçiş hakkını kendisi kullanmalı

15. Trafik kuruluşunca, uyuşturucu veya uyarıcı madde kullandığı tespit edilen sürücüye aşağıdaki işlemlerden hangisi uygulanır?

- A) Sürücü belgesi 5 yıl süreyle geçici olarak geri alınır.
B) Sadece şehir içinde araç sürmesine izin verilir.
C) Sürücü belgesi 6 ay süreyle geri alınır.
D) Sadece para cezası verilir.

16. Aksine bir işaret bulunmadıkça otoyolda minibüs ve otobüsler için azami hız saatte kaç kilometredir?

- A) 80
B) 90
C) 100
D) 110

17. Alkol en çok beyin hücrelerini etkilemekte ve merkezi sinir sisteminde olumsuz etki yapmaktadır.

Buna göre aşağıdakilerden hangisi bu durumun sonuçlarındandır?

- A) Karar verme ve kendini kontrol edebilme yeteneğinin azalması
B) Yollarda tehdit unsuru oluşumunun azalması
C) Kaza yapma riskinin azalması
D) Sürüş yeteneğinin artması

18. I. Yüklerin üzerine yolcu bindirilmesi
II. Kasanın yan ve arka kapaklarının kapalı olması
III. Yüklerin sağlam olarak yerleştirilmiş ve bağlanmış olması

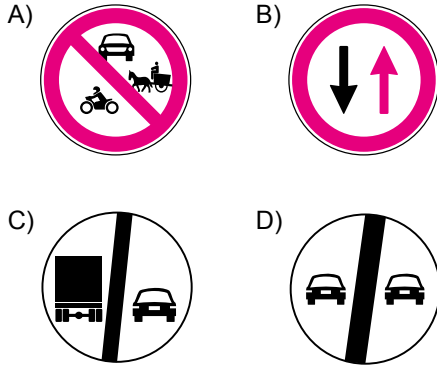
Kamyon, kamyonet ve römorklarda yüklerle birlikte yolcu taşınırken yukarıda verilenlerden hangilerinin yapılması zorunludur?

- A) Yalnız I. B) I ve II.
C) II ve III. D) I, II ve III.

19. Geceleyin, görüşün yeterli olmadığı kavşağa yaklaşan sürücü gelişini nasıl haber vermelidir?

- A) Birkaç defa selektör yaparak
B) Acil uyarı ışıklarını yakarak
C) Birkaç defa korna çalarak
D) Dönüş ışıklarını yakarak

20. Aşağıdakilerden hangisi karşıdan gelene yol ver anlamındadır?

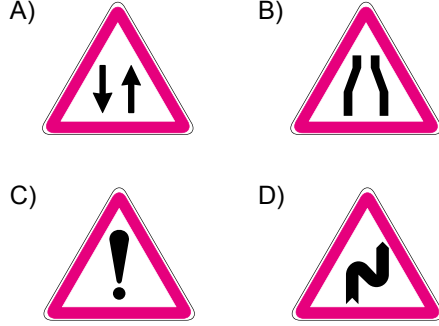


21. Şekildeki trafik işaretini gören sürücü aşağıdakilerden hangisini yapmalıdır?

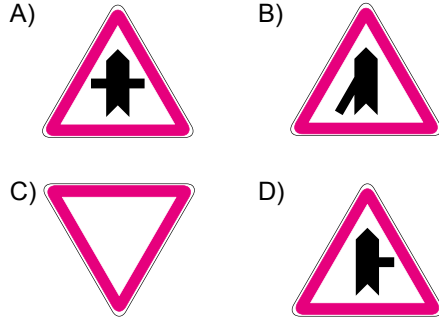


- A) Banketten gitmelidir.
B) Aracının hızını artırmalıdır.
C) Öndeki aracı geçmemelidir.
D) Geçiş hakkını kendisi kullanmalıdır.

22. Aşağıdakilerden hangisi iki yönlü trafik işaret levhasıdır?



23. Aşağıdaki trafik işaretlerinden hangisi tali yolda bulunur?



24. Taşıt yolu üzerine çizilen şekildeki çizgilerin anlamı nedir?

- A) Yaya geçidi
B) Bisiklet yolu
C) Taralı alana girilmez
D) Yavaşlama uyarı çizgileri



25. Park hâlindeki araca çarpan sürücünün aşağıdakilerden hangisini yapması yanlıştır?

- A) Aracın sahibini bulamazsa yazılı bilgi bırakması
B) Zarar fazla değilse olay yerinden uzaklaşması
C) Zarar verdiği aracın sahibini bulması
D) Trafik görevlisine haber vermesi

26. I. Reflektör
II. İlk yardım çantası
III. Yangın söndürme cihazı

Yukarıdakilerden hangilerinin otomobillerde bulundurulması zorunludur?

- A) Yalnız I. B) I ve II.
C) II ve III. D) I, II ve III.

27. Aşağıdakilerden hangisi Karayolları Trafik Kanunu'na göre sürücü olabilmenin şartlarından biri değildir?

- A) Bir meslek sahibi olmak
B) Belirli bir eğitim seviyesine sahip olmak
C) Kullanacağı araca göre belirli bir yaşın üzerinde olmak
D) Sürücülük yapmaya uygun olduğunu gösterir sağlık raporu almak

28. Aşağıdakilerden hangisi tüm kara yollarındaki işaretleme standartlarının tespiti, yayınlanması ve kontrolü ile görevlidir?

- A) Sağlık Bakanlığı
B) Millî Eğitim Bakanlığı
C) Emniyet Genel Müdürlüğü
D) Karayolları Genel Müdürlüğü

29. Kamu hizmeti yapan yolcu taşıtlarının yolcu veya hizmetileri bindirmeleri, indirmeleri veya duraklamaları için yatay ve dikey işaretlerle belirlenmiş yere ne ad verilir?

- A) Garaj B) Durak
C) Otopark D) Park yeri

30. Aşağıdakilerden hangisi atıkların çevreye verdiği zararlardan biri değildir?

- A) Kötü koku yayması
B) Çirkin görünüm arz etmesi
C) Hastalık bulaştıran zararlıların üremesine sebep olması
D) Toplanıp işlenerek tekrar kullanılabilir hâle getirilmesi

31. • Aracın hızı arttıkça fren mesafesi azalır.
• Yol yüzeyinde su birikmesi, buz ya da kar olması fren mesafesini artıran faktörlerdendir.

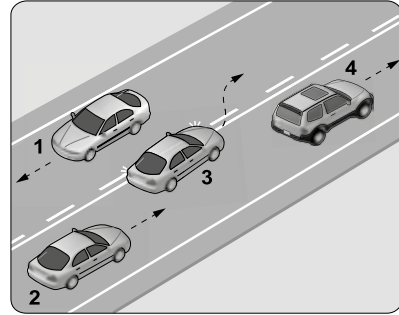
Fren mesafesi ile ilgili verilen cümleler doğru (D) - yanlış (Y) olarak değerlendirildiğinde sıralama aşağıdakilerden hangisi olur?

- A) D - Y B) Y - D
C) D - D D) Y - Y

32. Arkadan çarpma şeklindeki trafik kazalarının en önemli sebebi aşağıdakilerden hangisidir?

- A) Öndeki aracın durması
B) Öndeki aracın yavaşlaması
C) Görüş mesafesinin kötü olması
D) Takip mesafesi kurallarına uyulmaması

33. Şekle göre hangi numaralı aracın sürücüsü hatalı davranmıştır?

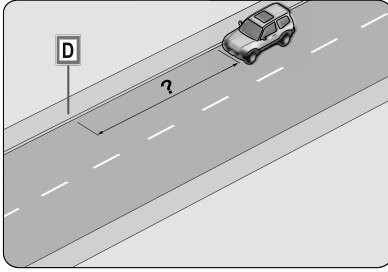


- A) 1 B) 2 C) 3 D) 4

34. Geçiş üstünlüğüne sahip araç sürücüsü, bu hakkı kullanırken aşağıdakilerden hangisine dikkat etmek zorundadır?

- A) Hız sınırlamasına
B) Trafik yasaklarına
C) Çevreyi rahatsız etmemeye
D) Can ve mal güvenliğini tehlikeye sokmaya

35. Şekildeki aracın sürücüsü, kamu hizmeti yapan yolcu taşıtı durağının en az kaç metre mesafe dışına aracını park edebilir?



- A) 5 B) 10 C) 15 D) 20

36. Yakıt içerisinde toz, su veya pislik varsa motor nasıl çalışır?

- A) Yüksek devirde
B) Zengin karışımla
C) Yüksek performansla
D) Düzensiz, tekleyerek

37. Kışın aşırı soğuktan dolayı motor soğutma suyu donduğu zaman meydana gelen genleşme kuvveti; silindir bloğu, silindir kapağı ve radyatörü çatlatabilir.

Buna göre donmayı önlemek için motor soğutma suyuna aşağıdakilerden hangisinin yeterli miktarda karıştırılması gerekir?

- A) Asit B) Antifriz
C) Saf su D) Motor yağı

38. Lastiklerin hava basıncı dengesizse frenleme anında aşağıdakilerden hangisi olur?

- A) Araç bir tarafa çeker.
B) Fren pedalı sertleşir.
C) Frenlerden ses gelir.
D) Fren hidroliği azalır.

39. Aşağıdakilerden hangisi elektrik devresindeki sigortanın görevidir?

- A) Aküyü şarj etmek
B) Bujilere giden akımı yükseltmek
C) Kısa devre olduğunda sistemi korumak
D) Endüksiyon bobinine giden akımı yükseltmek

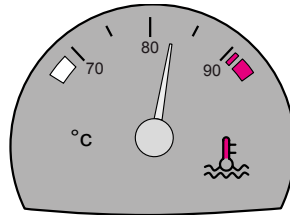
40. Aşağıdakilerden hangisi araçlarda gücün kaynağıdır?

- A) Şaft B) Motor
C) Tekerek D) Vites kutusu

41. Aşağıdakilerden hangisi buji ile ateşlemeli motorların yakıtıdır?

- A) Benzin B) Motorin
C) Antifriz D) Gaz yağı

42. Aracın gösterge panelinde bulunan şekildeki gösterge sürücüye neyi bildirir?



- A) Karterdeki yağ miktarını
B) Depodaki yakıt miktarını
C) Soğutma suyu sıcaklığını
D) Radyatördeki su seviyesini

43. Araçlarda yakıt tasarrufu sağlamak için aşağıdakilerden hangisi yapılmalıdır?

- A) Termostat çıkartılması
B) Eskimiş bujiler değiştirilmeli
C) Lastiklerin hava basıncı indirilmeli
D) Motor yüksek devirde çalıştırılmı

44. Seyir hâlindeyken araçtan “sürekli yakıt kokusu” alınması durumunda aşağıdaki-lerden hangisi yapılır?

- A) Açık camlar kapatılır.
- B) Önemsenmez yola devam edilir.
- C) Lastiklerin hava basıncı kontrol edilir.
- D) Trafik kurallarına uyarak durulur ve kon-tak kapatılır.

45. Sürücünün trafik ortamında yaptığı davranışlardan hangisi, diğer sürücülerin dikkatinin dağılmasına ya da paniğe kapılmalarına sebep olabilir?

- A) Davranışlarının sonuçlarını düşünerek hareket etmesi
- B) Sürekli şerit değiştirerek (slalom yapı-larak) araç kullanması
- C) Aracını kullanırken trafik kurallarının bilincinde olması
- D) Trafik içindeki davranışlarının sorumlulu-ğunu üstlenerek araç kullanması

46. Ters yönden gelen bir sürücüye “Bu so-kak tek yönlü, herhalde siz girişteki levhayı görmediniz, lütfen daha dikkatli olun.” diyen bir sürücü, trafikte aşağıdaki değerler-den hangisine uygun davranmıştır?

- A) İnatlaşmaya
- B) Aşırı tepki göstermeye
- C) Kaba ve saldırgan davranmaya
- D) Trafik kültüründe birbirini uyarmaya

47. Sürücü, trafik içinde yapacağı bir kural ihla-linde kendisinin ya da sevdiklerinin canını tehlikeye attığının farkında olmalıdır.

Bu farkındalığı kazanmak için yapılması gereken aşağıdakilerden hangisidir?

- A) Trafikteki her kuralın altında yatan gü-venlik gerekçelerinin sorgulanıp öğrenil-mesi
- B) Kural ihlalinin sonucunda sadece maddi ceza olduğunun düşünülmesi
- C) Karşılıklı saygının öncelikle başkaların-dan beklenmesi
- D) Kızgın ve yarışmacı motivasyon ile araç kullanılması

48. I. Orta refüjlere ve yol kenarlarına dikilen ağaçların zarar görmesi
II. Köprü ve tünel gibi noktalarda yaşanan kazalarda ulaşımın aksaması
III. Trafo ve elektrik direğine çarpma gibi durumlarda kesintilerin yaşanması
IV. Yakıt, kimyasal madde, tıbbi atık vs. yük-lü araçların yaptığı kazalar neticesinde büyük ekolojik zararların görülmesi

Yukarıdakilerden hangileri kara yolunda meydana gelen trafik kazalarının kişiye, topluma, kamuya ve çevreye verdiği zararlardandır?

- A) I ve II.
- B) I, III ve IV.
- C) II, III ve IV.
- D) I, II, III ve IV.

49. Geçilmekte olan araç sürücüsünün yavaşlayıp geçme yapan araca kolaylık sağlaması durumu, trafikte aşağıdaki değerlerden hangisiyle ifade edilir?

- A) Bencillik
- B) İnatlaşmak
- C) Diğergamlık
- D) Sorumsuzluk

50. Aşağıdakilerden hangisinin trafikte öfke duygusuna kapılan sürücülerde görül-me olasılığı diğer sürücülere göre daha fazladır?

- A) Dikkatin dağılması
- B) Kural ihlallerinin azalması
- C) Direksiyon hâkimiyetinin artması
- D) Kazaya karışma olasılığının azalması

**TEST BİTTİ.
CEVAPLARINIZI KONTROL EDİNİZ.**

SINAV SÜRESİNCE UYULACAK KURALLAR

- Kursiyerler, sınav kurallarına ve salon görevlilerinin tüm uyarılarına uymak zorundadırlar. Kurallara ve uyarılara uymayan kursiyerlerin sınavları geçersiz sayılacaktır.**
- Sınav başladıktan sonra kursiyerlerin salon görevlileri ve birbirleri ile konuşmaları, kalem, silgi vb. şeyleri istemeleri yasaktır.
- Kursiyerler sınav süresince, sınav giriş belgesi ile birlikte geçerli kimlik belgelerinden birini (fotoğraflı nüfus cüzdanı veya pasaport) masalarının üzerinde bulundurmamak zorundadırlar.
- Sınav evraklarını teslim etmeyen, soru kitapçıklarının sayfalarından bir kısmını eksik teslim edenlerin sınavları geçersiz sayılacaktır.**

SALON GÖREVLİLERİNCE SINAV BAŞLAMADAN ÖNCE ADAYLARA YAPILACAK SON UYARILAR

- Soracağınız bir şey varsa şimdi sorunuz, sınav başladıktan sonra sorularınıza cevap verilmeyecektir.
- Başlama zilini bekleyiniz.

Hepinize başarılar dileriz.

(Salon başkanı başlama ve bitiş saatini tahtaya yazacaktır.)

BAŞLAYINIZ DENMEDEN SORU KİTAPÇIĞINI AÇMAYINIZ.

Bu kitapçığın her hakkı saklıdır. Hangi amaçla olursa olsun, kitapçığın tamamının veya bir kısmının Millî Eğitim Bakanlığı Ölçme, Değerlendirme ve Sınav Hizmetleri Genel Müdürlüğü'nün yazılı izni olmadan kopya edilmesi, fotoğraflarının çekilmesi, bilgisayar ortamına alınması, herhangi bir yolla çoğaltılması, yayımlanması veya başka bir amaçla kullanılması yasaktır. Bu yasağa uymayanlar, doğabilecek cezai sorumluluğu ve kitapçığın hazırlanmasındaki mali külfeti peşinen kabullenmiş sayılır.

**04.08.2018 TARİHİNDE YAPILAN
MOTORLU TAŞIT SÜRÜCÜ KURSİYERLERİ SINAVI
M KİTAPÇIĞI CEVAP ANAHTARIDIR**

**MOTORLU TAŞIT SÜRÜCÜ
KURSİYERLERİ SINAVI**

1. C
2. A
3. B
4. C
5. C
6. A
7. D
8. A
9. B
10. D
11. B
12. D
13. A
14. B
15. A
16. C
17. A
18. C
19. A
20. B
21. C
22. A
23. C
24. D
25. B
26. D
27. A
28. D
29. B
30. D
31. B
32. D
33. C
34. D
35. C
36. D
37. B
38. A
39. C
40. B
41. A
42. C
43. B
44. D
45. B
46. D
47. A
48. D
49. C
50. A