

K
KİTAPÇIK TÜRÜT.C.
MİLLÎ EĞİTİM BAKANLIĞI
ÖLÇME, DEĞERLENDİRME VE
SINAV HİZMETLERİ GENEL MÜDÜRLÜĞÜ**1.**
GRUP**MOTORLU TAŞIT SÜRÜCÜ KURSIYERLERİ SINAVI**
23.12.2017 Saat: 14.00

Adı ve Soyadı :

T.C. Kimlik No :

ADAYLARIN DİKKATİNE!

1. Bu sınavda cevaplayacağınız soru sayısı **50**, sınav süreniz **60** dakikadır.
2. Sınav süresince dışarı çıkılmayacaktır.
3. Sınav sırasında çanta, cep telefonu, saat, kablosuz iletişim sağlayan cihazlar ve kulaklık, kolye, küpe, bilezik, yüzük, broş ve benzeri eşyalar ile her türlü elektronik ve/veya mekanik cihazları yanınızda bulundurmuyunuz. Bu araçları yanınızda bulundurmanız ve kopya çekmeye teşebbüs etmeniz hâlinde sınavınız geçersiz sayılacaktır.
4. Başvuru şartlarını taşımadığınız hâlde sınava girerseniz, kopya çekerseniz, cevap kâğıdınızdaki fotoğraf ve bilgiler ile geçerli kimlik belgenizdeki (fotoğraflı nüfus cüzdanı veya pasaport) bilgilerde uyumsuzluk olması, başka adayın sınav evrakını kullanmanız, geçerli kimlik belgenizi ve sınav giriş belgenizi ibraz edemediğiniz durumlarda sınavınız geçersiz sayılacaktır.
5. Elektronik iletişim araçlarıyla kopya çekerseniz, yerinize başka birinin sınava girdiğinin belirlenmesi veya organize olarak kopya çekme eylemine karıştığınızın tespit edilmesi durumunda bir yıl süreyle sınava alınmayacaksınız.
6. Sınavın değerlendirilmesi aşamasında, bilgisayar ortamında yapılan kopya analizinde sistemin ikili ve/veya toplu kopya tespiti hâlinde sınavınız geçersiz sayılacaktır.

CEVAP KÂĞIDI VE SORU KİTAPÇIĞI İLE İLGİLİ AÇIKLAMALAR

1. Cevap kâğıdınızdaki bilgilerin doğruluğunu kontrol ediniz. İlgili yere ad ve soyadınızı mürekkepli kalemle yazarak imzalayınız.
2. **Adınıza düzenlenmiş cevap kâğıdı üzerinde belirtilen kitapçık türünüze uygun soru kitapçığını almamış iseniz, bunu salon görevlilerine bildirerek uygun kitapçıkla değiştirilmesini sağlamakla yükümlüsünüz. Bu durumu salon görevlilerine bildirmeden önce ya da geç bildirdiğinizde tüm sorumluluk size ait olacaktır.**
3. Cevap kâğıdı üzerinde kodlamalarınızı siyah kurşun kalemle yapınız.
4. Değiştirmek istediğiniz bir cevabı, yumuşak silgiyle cevap kâğıdını örselemeden temizce siliniz ve yeni cevabınızı kodlayınız.
5. Soru kitapçığının sayfalarını görevlilerin uyarıları doğrultusunda kontrol ediniz, baskı hatası var ise değiştirilmesini sağlayınız.
6. Soru kitapçığının ön yüzündeki ilgili yerlere ad, soyad ve T.C. kimlik numaranızı yazınız.
7. Her sorunun dört seçeneğinden sadece biri doğrudur. Doğru seçeneği, cevap kâğıdınızın ilgili sütununa soru numarasını dikkate alarak yuvarlağın dışına taşırmadan kodlayınız. **Soru kitapçığı üzerinde yapılan cevaplandırmalar dikkate alınmayacaktır.**
8. Yanlış cevaplarınız dikkate alınmadan sadece doğru cevaplarınız üzerinden puanlama yapılacaktır.
9. Başarılı sayılabilmemiz için en az **70** puan almanız gerekir.
10. Soruları ve sorulara verdiğiniz cevapları, yanınızda götürmek amacıyla kaydetmeyiniz; hiçbir şekilde dışarı çıkarmayınız.
11. **Sınav bitiminde, sınav giriş belgesi, soru kitapçığı ve cevap kâğıdını salon görevlilerine teslim ediniz.**

Arka kapaktaki açıklamalara geçiniz.

1. Aşağıdakilerden hangisi ilk yardımın öncelikli amaçlarından biridir?

- A) Trafikteki kaza sayısını azaltmak
- B) Sağlık personelinin mesleki başarısını artırmak
- C) İnsanları zararlı alışkanlıklarından uzaklaştırmak
- D) Yaşamsal fonksiyonların sürdürülmesini sağlamak

2. Aşağıdakilerden hangisi organların çalışmasını, bilinç, algılama, anlama, hareketlerin birbiri ile uyum ve denge içinde olmasını sağlayan vb. işlevleri kontrol eden sistemi oluşturan yapılardan biridir?

- A) Omurilik
- B) Pankreas
- C) Böbrekler
- D) Akciğerler

3. Kazazedenin dolaşımı değerlendirilirken;

- I. Bebeklerde kol atardamarından,
- II. Çocuk ve yetişkinlerde şah damarından nabız alınır.

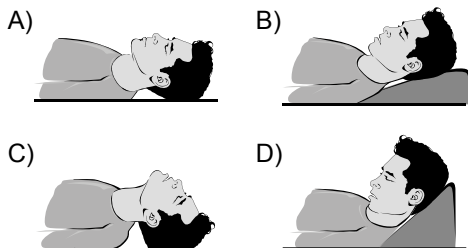
Verilenler için aşağıdakilerden hangisi söylenebilir?

- A) I. doğru, II. yanlış
- B) I. yanlış, II. doğru
- C) Her ikisi de doğru
- D) Her ikisi de yanlış

4. Aşağıdakilerden hangisi solunum durmasının belirtilerinden biri değildir?

- A) Dudakların morarması
- B) Göz bebeklerinin küçülmesi
- C) Göğüs hareketlerinin kaybolması
- D) Nefes alma ve verme sesinin duyulmaması

5. Baş ve omurga yaralanması olmayan, bilinci kapalı kazazedenin hava yolunu açmak için kazazedeye aşağıdaki baş pozisyonlarından hangisi verilir?



6. Yetişkinlere yapılan dış kalp masajı uygulamasıyla ilgili olarak verilenlerden hangisi doğrudur?

- A) Ellerin parmakları göğüs kafesiyle temas ettirilmeden, dirsekler bükülmeden ve göğüs kemiği üzerine vücuda dik olacak şekilde tutulması
- B) Göğüs kemiğinin alt ve üst ucunun tespit edilerek üst yarısına, orta ve yüzük parmağının dik olarak yerleştirilmesi
- C) Uygulama hızının dakikada 30 bası olacak şekilde ayarlanması
- D) Göğüs kemiği 3 cm aşağı inecek şekilde bası uygulanması

7. Aşağıdakilerden hangisi, çok sayıda yaralının bulunduğu olay yerinde uzun kopması olan bir kazazedeye turnike uygulayan ilk yardımcının dikkat etmesi gereken kurallardan biridir?

- A) Çift kemik bulunan bölgeye uygulaması
- B) Tel, lastik, ip gibi malzemeleri kullanması
- C) Uygulanan bölgenin üzerini sargı bezi ile kapatması
- D) Kazazedenin alnına "turnike" ya da "T" harfi yazması

8. Kalp-damar sisteminin yaşamsal organlara yeterli miktarda kan taşıyamaması sonucu ortaya çıkan akut dolaşım yetmezliği durumuna ne ad verilir?

- A) Şok
- B) Koma
- C) Bayılma
- D) Yüksek tansiyon

9. Aşağıdakilerden hangisi ciddi yaralanmalarda yapılması gereken ilk yardım uygulamalarından biridir?

- A) Yara içinin kurcalanması
- B) Yarada kanama varsa durdurulması
- C) Yaranın üzerinin temiz pamukla kapatılması
- D) Yaraya saplanan yabancı cisimlerin çıkarılması

10. Aşağıdakilerden hangisi burkulma belirtilerinden biri değildir?

- A) Şişlik
- B) Kızarma
- C) İşlev kaybı
- D) Hareket ile azalan ağrı

11. I. Sıkın giysiler gevşetilir.
II. Sırtüstü yatırılarak ayakları 45 cm kaldırılır.
III. Kusma varsa mide içeriğini yutması için yarı oturur pozisyonda tutulur.
IV. Solunum yolu açıklığı kontrol edilir ve açıklığın korunması sağlanır.

Yukarıdakilerden hangileri bayılmış olan bir kazazedeye yapılması gereken ilk yardım uygulamalarındandır?

- A) I ve IV. B) II ve III.
C) I, III ve IV. D) I, II, III ve IV.

12. Aşağıdakilerden hangisi kalp spazmında görülen ağrının özelliklerindendir?

- A) Uzun süreli olması
B) Dinlenmekle geçmemesi
C) Genellikle göğüs ortasında başlaması
D) Nefes alıp vermekle şiddetinin değişmesi

13. Aşağıdakilerden hangisi ayak bileklerinden sürüklemeye yönteminde yapılmaması gereken uygulamalardandır?

- A) Kazazedeye yakın mesafede durulması
B) Kazazedenin ellerinin yanda serbest bırakılması
C) İlk yardımcının, kazazedenin ayak kısmına çömelmesi
D) Kazazedenin baş, boyun ve gövde eksenini bozulmadan sürüklenmesi

14. Yolda seyir hâlinde olan bir sürücüde trafik işaretlerini fark edememe, şerit takibinde zorlanma ve takip mesafesini ayarlayamama gibi davranışlar gözleniyor.

Aşağıdakilerden hangisi sürücüde bu davranışların görülmesinin nedenlerindendir?

- A) Kuralları bilmemesi
B) Uykusuz ve yorgun olması
C) Araçta teknik sorun yaşanması
D) Araç kullanma sürelerine uyması

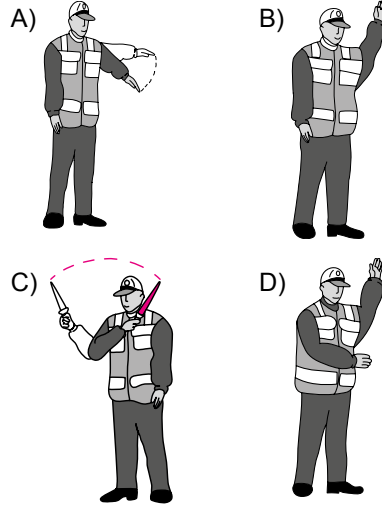
15. Aşağıdakilerden hangisi Kara Yolları Genel Müdürlüğünün görev ve yetkilerindendir?

- A) Belediye sınırları içindeki yollarda park düzeni, işaretleme, yaya ve okul geçitlerini belirlemek
B) Kara yolları üzerinde ilk yardım istasyonları kurmak, bu istasyonlara gerekli personeli, araç ve gereci sağlamak
C) Trafik kazalarının oluş nedenlerine göre verileri hazırlamak ve kara yollarında gerekli önleyici teknik tedbirleri almak veya aldırarak
D) Motorlu araç sürücülerinin yetiştirilmesi için sürücü kursları açmak, özel sürücü kursu açılmasına izin vermek ve bunları her safhada denetlemek

16. Bir aracın güvenle taşıyabileceği en çok yük ağırlığına veya yolcu ve hizmetli sayısına ne denir?

- A) Gabari B) Taşıma sınırı
C) Dingil ağırlığı D) Azami ağırlık

17. Trafik görevlisinin hangi işareti durmayı gerekletirmez?



18. Kavşağa yaklaşan bir sürücü, trafik işaret ışığının aralıklarla kırmızı yanıp söndüğünü fark etmiştir.

Bu durumda sürücü nasıl davranmalıdır?

- A) Durmalı, ilk geçiş hakkını kendisi kullanmalı
B) Hızını sabit tutmalı, kontrollü bir şekilde geçmeli
C) Hızını azaltmalı, kontrollü bir şekilde durmadan geçmeli
D) Durmalı, ilk geçiş hakkını diğer yönden gelen araçlara vermeli

19. Şekildeki trafik işaretinin anlamı nedir?

- A) Hemzemin geçit
B) Kontrollü demir yolu geçidi
C) Kontrolsüz demir yolu geçidi
D) Tramvay hattı ile oluşan kavşak

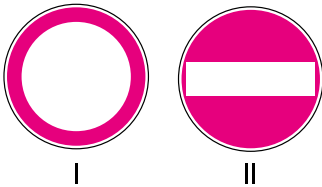


20. "Trafik kazalarında insan, araç, yol ve iklim koşulları etkili olmaktadır."

Buna göre aşağıdaki trafik işaretlerinden hangisi yol koşullarından kaynaklanan bir tehlike olabileceğini bildirir?

- A) B)
- C) D)

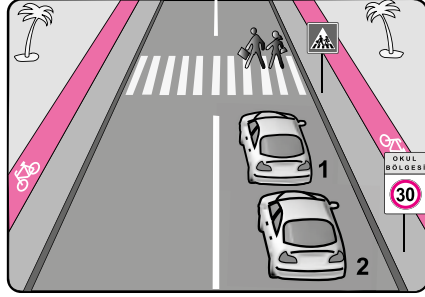
- 21.



Şekildeki trafik işaretlerinin anlamları sırasıyla hangi seçenekte doğru olarak verilmiştir?

- A) I. Yol ver
II. Girişi olmayan yol
B) I. Dur
II. Taşıt trafiğine kapalı yol
C) I. Taşıt trafiğine kapalı yol
II. Girişi olmayan yol
D) I. Azami hız sınırlaması
II. Bütün yasaklama ve kısıtlamaların sonu

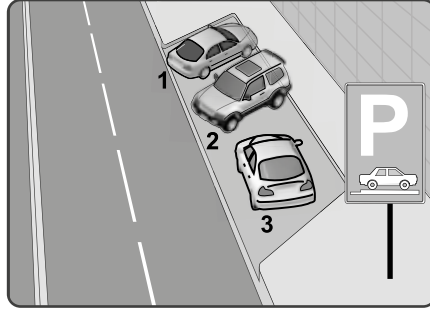
- 22.



Verilen şekle göre 2 numaralı aracın hangisini yapması doğrudur?

- A) Bisiklet yolunu kullanması
B) Yayaı ikaz ederek beklemesi
C) Sol şeride geçip yoluna devam etmesi
D) Bu bölgede azami 30 kilometre/saat hızla gitmesi

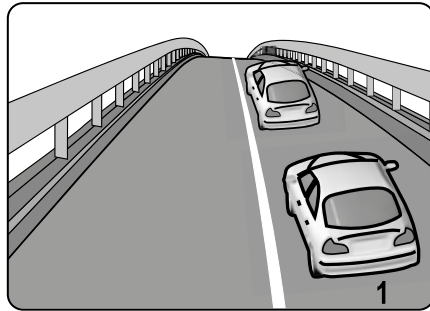
- 23.



Şekildeki "park etme bilgi işaretine" göre hangi numaralı araçlar yanlış park etmiştir?

- A) Yalnız 3
B) 1 ve 2
C) 1 ve 3
D) 2 ve 3

- 24.



Şekle göre 1 numaralı araç sürücüsünün aşağıdakilerden hangisini yapması yanlıştır?

- A) Hızını azaltması
B) Öndeki aracı geçmesi
C) Takip mesafesini artırması
D) Duraklama yapmaktan kaçınması

25. Trafik kuralının ihlal edildiği tarihten geriye doğru bir yıl içinde, toplam 100 ceza puanını aştığı birinci defa tespit edilen sürücülerin sürücü belgeleri kaç ay süre ile geri alınır?

- A) 2 B) 3 C) 6 D) 7

26. Sürücünün aşağıdakilerden hangisini yapması kural ihlali sayılır?

- A) Üç şeritli ve iki yönlü yollarda sağ şeritten gitmesi
B) Aracın cinsine ve hızına uygun olan şeridi kullanması
C) Geçme, dönme gibi mecburi hâller dışında şerit değiştirmesi
D) Şerit değiştirmeden önce, gireceği şeritte sürülen araçların güvenli geçişlerini beklemesi

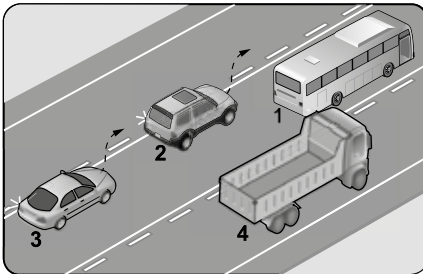
27. Aksine bir işaret bulunmadıkça yerleşim yeri dışındaki bölünmüş yollarda aşağıdaki araçlardan hangisinin azami hızı saatte 100 kilometredir?

- A) Panelvan B) Otomobil
C) Otobüs D) Çekici

28. Arkadan çarpma şeklindeki trafik kazalarının en önemli sebebi aşağıdakilerden hangisidir?

- A) Havanın yağışlı olması
B) Öndeki aracın durması
C) Görüş mesafesinin kötü olması
D) Takip mesafesi kuralına uyulmaması

29. Şekilde iki yönlü ve üç şeritli kara yolu bölümünde seyreden araçlar görülmektedir.



Yol çizgilerine göre hangi numaralı araç sürücüleri hatalı sollama yapmaktadır?

- A) Yalnız 3 B) 1 ve 2
C) 2 ve 3 D) 1, 2 ve 3

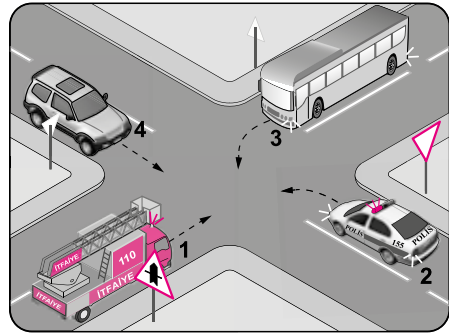
30. Araç sürücülerinin duraklanan veya park edilen yerden çıkarken;

- I. Işıklı veya kolla çıkış işareti vermeleri,
II. Araçlarını ve araçların etrafını kontrol etmeleri,
III. Yoldan geçen araçları ikaz ederek durdurmaları,
IV. Görüş alanları dışında kalan yerler varsa gözcü bulundurmaları mecburidir.

Verilen bilgilerden hangileri doğrudur?

- A) I ve III. B) I, II ve IV.
C) II, III ve IV. D) I, II, III ve IV.

31.



Şekildeki gibi bir kavşakta karşılaşan araçların geçiş hakkı sıralaması nasıl olmalıdır?

- A) 1 - 2 - 3 - 4 B) 1 - 2 - 4 - 3
C) 2 - 1 - 4 - 3 D) 4 - 1 - 2 - 3

32. Aşağıdakilerden hangisi geçiş üstünlüğüne sahip araçların sürülmesine ilişkin esaslardan biri değildir?

- A) Bu araçlar, görev hâlinde iken geçiş üstünlüğü hakkına sahiptir.
B) Bu hak, halkın can ve mal güvenliğini tehlikeye sokmamak, ışıklı ve sesli uyarı işaretlerini bir arada vermek şartı ile kullanılır.
C) Emniyet ve asayiş işlerinde kullanılan, boyama şekilleri ve ayırım işareti bulunmayan araçlar anında sökülüp takılabilen ışıklı ihbar işareti bulundurmaları zorundadır.
D) Bu araçların görev hâli dışında geçiş üstünlüğü işaret ve hakkını kullanmaları serbesttir.

33. • Trafik işaretiyle yasaklanmış olan yerlerde
• Belirlenmiş yangın musluklarına her iki yönden 5 metre mesafe içinde
• Yerleşim yeri içinde kavşaklara ve bağlantı yollarına 5 metre mesafe içinde

Belirtilen yerlerde aşağıdakilerden hangisi yasaktır?

- A) Durmak B) Duraklamak
C) Hızı azaltmak D) Vites değiştirmek

34. Araç ışıklarının kullanılması kurallarına göre aşağıdakilerden hangisi doğrudur?

- A) Sadece park veya sis ışıkları yakılarak araç sürülmesi
B) Gündüzleri görüşü azaltan sisli, yağışlı ve benzeri havalarda sadece sis ışıklarının kullanılması
C) Geçme sırasında uyarı amacıyla uzağı ve yakını gösteren ışıkların çok kısa süre içinde sıra ile veya ikisinin birlikte aynı zamanda yakılması
D) Karşı yönden gelen araç sürücülerinin ve kara yolunu kullanan diğer kişilerin gözlerini kamaştıracak bütün hâllerde, uzağı gösteren ışıkların yakılması

35. Kara Yolları Trafik Yönetmeliğine göre gerekli hâllerde kamyon, kamyonet, römork ve yarı römorklarla yolcu taşınabilir.

Aşağıdakilerden hangisi bu araçlarla yolcu taşınabilmesi için yerine getirilmesi gereken şartlardan biri değildir?

- A) Kasa kapaklarının 70 cm yüksekliğinde olması
B) Kasanın yan ve arka kapaklarının kapalı olması
C) Yolcuların kasa içinde ayrılacak bir yerde oturulması
D) Yüklerin sağlam olarak yerleştirilmiş ve bağlanmış olması

36. Kaza anında araç dışına fırlama riskini azaltmak için araçlarda bulunan güvenlik sistemi aşağıdakilerden hangisidir?

- A) ASR B) ABS
C) Emniyet kemeri D) Hava yastığı

37. I. Maddi hasar tespiti yapmak
II. Olayı en yakın zabıta veya sağlık kuruluşuna bildirmek
III. Kaza yerinde usulüne uygun ilk yardım tedbirlerini almak
IV. Yetkililerin isteği hâlinde yaralıları en yakın sağlık kuruluşuna götürmek

Kazaya karışan veya olay yerinden geçmekte olan kişiler yukarıdakilerden hangilerini yapmakla yükümlüdürler?

- A) Yalnız III B) I, II ve IV.
C) I, III ve IV. D) II, III ve IV.

38. Tescil işlemleri tamamlanmış araçların trafiğe çıkarılmasına müsaade eden ve muayene sürelerini belirleyen belgeye ne denir?

- A) İzin belgesi
B) Yetki belgesi
C) Motorlu araç trafik belgesi
D) Motorlu araç tescil belgesi

39. Kara Yolları Trafik Kanununa göre "M, A1, A2, A, B1, B, BE, F ve G" sınıfı sürücü belgeleri kaç yıl süreyle geçerlidir?

- A) 10 B) 15 C) 20 D) 25

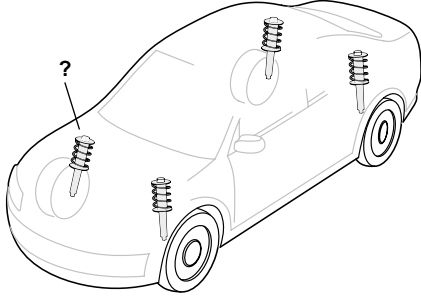
40. Aşağıdakilerden hangisi trafiğin çevreye verdiği zararları önlemeye yönelik davranışlardandır?

- A) Temiz olmayan yakıt kullanılması
B) Kimyasal maddelerin ambalajlanarak taşınması
C) Hususi araçların kullanılmasına gayret edilmesi
D) Araç motorunun duraklama ve park etme sırasında çalışması

41. Marş yapıldığında gösterge ışıkları ya-nıyor ancak marş motoru dönmüyorsa problem aşağıdakilerden hangisi olabilir?

- A) Yakıt bitmiştir.
B) Batarya zayıflamıştır.
C) Lastik basınçları düşüktür.
D) Motor yağ seviyesi azalmıştır.

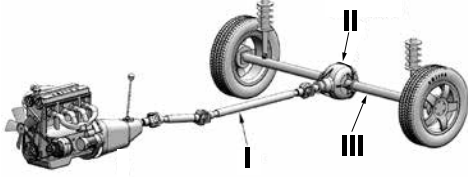
42.



Şekilde soru işareti (?) ile gösterilen sistemin görevi aşağıdakilerden hangisidir?

- A) Yakıt tüketimini azaltmak
- B) Aracın fren mesafesini kısaltmak
- C) Yoldan gelen darbelerin etkisini azaltmak
- D) Aracın daha çabuk hızlanmasını sağlamak

43.



Şekildeki araç güç aktarma organlarının adları hangi seçenekte doğru olarak verilmiştir?

- A) I. Şaft - II. Diferansiyel - III. Aks
- B) I. Şaft - II. Aks - III. Diferansiyel
- C) I. Aks - II. Diferansiyel - III. Şaft
- D) I. Diferansiyel - II. Aks - III. Şaft

44. Aracın gösterge panelinde şekildeki ikaz ışığının yanması durumunda aşağıdakilerden hangisi yapılmaz?



- A) Aracın hızı azaltılır.
- B) Radyatör kapağı açılır.
- C) En sağ şeride, varsa banket üzerine geçilir.
- D) Araç durdurulduktan sonra güvenlik tedbirleri alınır.

45. Marşa basıldığında motor dönüyor ancak çalışmıyorsa ilk olarak aşağıdakilerden hangisi kontrol edilmelidir?

- A) Bujiler
- B) Akü suyu
- C) Motor yağ seviyesi
- D) Depodaki yakıt seviyesi

46. Periyodik bakımda aşağıdakilerden hangisinin değiştirilmemesi araç motorunun çalışmasını olumsuz etkiler?

- A) Polen filtresinin
- B) Yağ filtresinin
- C) Araç lastiklerinin
- D) Cam sileceklerinin

47. Radyatördeki su miktarının azalması aşağıdakilerden hangisine neden olur?

- A) Motorun hararet yapmasına
- B) Motor devrinin yükselmesine
- C) Klimanın düzensiz çalışmasına
- D) Akünün kısa zamanda bitmesine

48. Araçta yanmış bir sigortayı daha yüksek amperli bir sigortayla değiştirmek ya da telle sarmak aşağıdakilerden hangisine neden olabilir?

- A) Bujinin daha iyi ateşlemesine
- B) Farların daha canlı yanmasına
- C) Akünün daha çabuk bitmesine
- D) Elektrik tesisatının yanmasına

49. I. Şarj
II. ABS
III. Yağ basıncı

Verilen ikaz lambalarından hangilerinin araç gösterge panelinde yanması aracın derhal durdurulmasını ve kontağın kapatılmasını gerektirir?

- A) Yalnız III
- B) I ve II.
- C) I ve III.
- D) II ve III.

50. • Ani duruş ve hızlanmalardan kaçınılması
• Tavsiye edilen tip ve ebatlarda araç lastiği kullanılması
• Araçta yapılması gerekli bakım ve ayarların zamanında yapılması

Verilenler sonucunda aşağıdakilerden hangisinin gerçekleşmesi beklenir?

- A) Çevre kirliliğinin artması
- B) Sürüş konforunun azalması
- C) Trafik yoğunluğunun artması
- D) Aracın daha az yakıt tüketmesi

TEST BİTTİ.
CEVAPLARINIZI KONTROL EDİNİZ.

SINAV SÜRESİNCE UYULACAK KURALLAR

1. Adaylar, sınav kurallarına ve salon görevlilerinin tüm uyarılarına uymak zorundadırlar. Kurallara ve uyarılara uymayan adayların sınavları geçersiz sayılacaktır.
2. Sınav başladıktan sonra adayların salon görevlileri ve birbirleri ile konuşmaları, kalem, silgi vb. şeyleri istemeleri yasaktır.
3. Adaylar sınav süresince, sınav giriş belgesi ile birlikte geçerli kimlik belgelerinden birini (fotoğraflı nüfus cüzdanı veya pasaport) masalarının üzerinde bulundurmamak zorundadırlar.
4. Sınav evraklarını teslim etmeyen, soru kitapçıklarının sayfalarından bir kısmını eksik teslim edenlerin sınavları geçersiz sayılacaktır.

SALON GÖREVLİLERİNCE SINAV BAŞLAMADAN ÖNCE ADAYLARA YAPILACAK SON UYARILAR

- Soracağınız bir şey varsa şimdi sorunuz, sınav başladıktan sonra sorularınıza cevap verilmeyecektir.
- Başlama zilini bekleyiniz.

Hepinize başarılar dileriz.

(Salon başkanı başlama ve bitiş saatini tahtaya yazacaktır.)

BAŞLAYINIZ DENMEDEN SORU KİTAPÇIĞINI AÇMAYINIZ.

Bu kitapçığın her hakkı saklıdır. Hangi amaçla olursa olsun, kitapçığın tamamının veya bir kısmının Millî Eğitim Bakanlığı Ölçme, Değerlendirme ve Sınav Hizmetleri Genel Müdürlüğü'nün yazılı izni olmadan kopya edilmesi, fotoğraflarının çekilmesi, bilgisayar ortamına alınması, herhangi bir yolla çoğaltılması, yayımlanması veya başka bir amaçla kullanılması yasaktır. Bu yasağa uymayanlar, doğabilecek cezai sorumluluğu ve kitapçığın hazırlanmasındaki mali külfeti peşinen kabullenmiş sayılır.

**23.12.2017 TARİHİNDE YAPILAN
MOTORLU TAŞIT SÜRÜCÜ KURSİYERLERİ SINAVI
K KİTAPÇIĞI CEVAP ANAHTARIDIR**

**MOTORLU TAŞIT SÜRÜCÜ
KURSİYERLERİ SINAVI**

1. D
2. A
3. C
4. B
5. C
6. A
7. D
8. A
9. B
10. D
11. A
12. C
13. B
14. B
15. C
16. B
17. A
18. D
19. D
20. B
21. C
22. D
23. A
24. B
25. A
26. C
27. A
28. D
29. C
30. B
31. A
32. D
33. B
34. C
35. A
36. C
37. D
38. C
39. A
40. B
41. B
42. C
43. A
44. B
45. D
46. B
47. A
48. D
49. C
50. D