

KİTAPÇIK TÜRÜ

A



T.C.

MİLLÎ EĞİTİM BAKANLIĞI
ÖLÇME, DEĞERLENDİRME VE SINAV HİZMETLERİ
GENEL MÜDÜRLÜĞÜ

**13. GRUP:
TEKNİKER
(MAKİNE)**

**ADALET BAKANLIĞI
UNVAN DEĞİŞİKLİĞİ SINAVI
07/10/2017**

Adayın Adı ve Soyadı :

Aday Numarası (T.C. Kimlik No) :

KONULAR	SORU SAYISI	SINAV SÜRESİ (DAKİKA)
Görevin niteliği ile ilgili konular	50	60

ADAYLARIN DİKKATİNE!

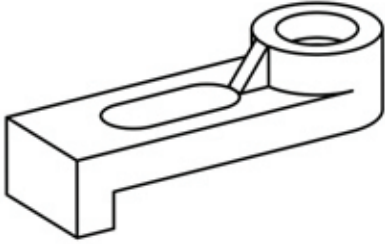
1. Sınav saat **14.00**'te başlayacaktır. Sınav başladıktan sonra ilk **30** dakika tamamlanmadan dışarı çıkmayınız.
2. Sınav sırasında çanta, cep telefonu, saat, kablosuz iletişim sağlayan cihazlar ve kulaklık, kolye, küpe, bilezik, yüzük, broş ve benzeri eşyalar ile her türlü elektronik ve/veya mekanik cihazları yanınızda bulundurmayınız. Bu araçları yanınızda bulundurmanız ve kopya çekmeye teşebbüs etmeniz hâlinde sınavınız geçersiz sayılacaktır.
3. Başvuru şartlarını taşımadığınız hâlde sınava girmeniz, kopya çekmeniz, başka adayın sınav evrakını kullanmanız, geçerli kimlik belgenizi ve sınav giriş belgenizi ibraz edemediğiniz durumlarda sınavınız geçersiz sayılacaktır.
4. Sınavın değerlendirilmesi aşamasında, bilgisayar ortamında yapılan kopya analizinde sistemin ikili ve/veya toplu kopya tespiti hâlinde sınavınız geçersiz sayılacaktır.

CEVAP KÂĞIDI VE SORU KİTAPÇIĞI İLE İLGİLİ AÇIKLAMALAR

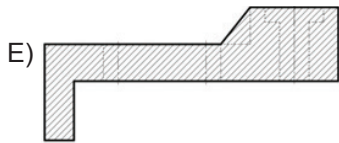
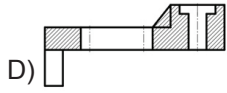
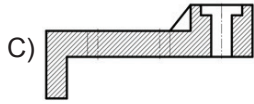
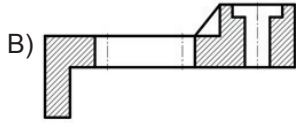
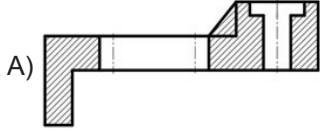
1. Cevap kâğıdınızdaki bilgilerin doğruluğunu kontrol ediniz ve cevap kâğıdınızı mürekkepli kalemle imzalayınız.
2. Kitapçık türünüzü cevap kâğıdınızdaki ilgili alana kodlayınız. Değerlendirme işlemleri cevap kâğıdındaki kodlamalara göre yapıldığından eksik ya da hatalı kodlamalarda sorumluluk size ait olacaktır.
3. Cevap kâğıdı üzerinde kodlamalarınızı siyah kurşun kalemle yapınız.
4. Değiştirmek istediğiniz bir cevabı, yumuşak silgiyle cevap kâğıdını örselemeden temizce siliniz ve yeni cevabınızı kodlayınız.
5. Soru kitapçığının sayfalarını kontrol ediniz, baskı hatası var ise değiştirilmesini sağlayınız.
6. Soru kitapçığının ön yüzündeki ilgili yerlere ad, soyad ve T.C. kimlik numaranızı yazınız.
7. Her sorunun **BEŞ** seçeneğinden sadece biri doğrudur. Doğru seçeneği, cevap kâğıdınızın ilgili sütununa soru numarasını dikkate alarak yuvarlağın dışına taşımadan kodlayınız. **Soru kitapçığı üzerinde yapılan cevaplandırmalar dikkate alınmayacaktır.**
8. Yanlış cevaplarınız dikkate alınmadan sadece doğru cevaplarınız üzerinden puanlama yapılacaktır.
9. Soruları ve sorulara verdiğiniz cevapları, yanınızda götürmek amacıyla kaydetmeyiniz; hiçbir şekilde dışarı çıkarmayınız.
10. Sınav bitiminde, soru kitapçığı ve cevap kâğıdını salon görevlilerine teslim ediniz.

BAŞLAYINIZ DENMEDEN SORU KİTAPÇIĞINI AÇMAYINIZ.

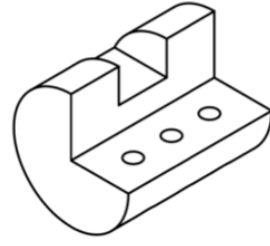
1.



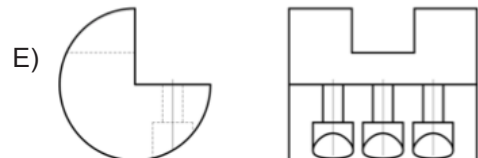
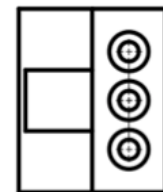
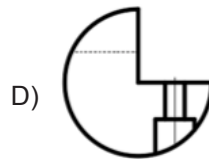
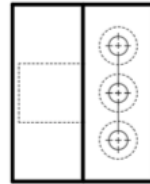
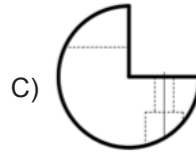
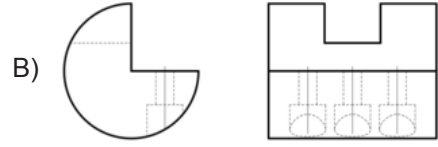
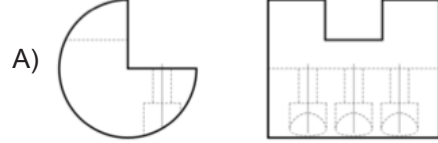
Şeklin “tam kesit alınmış” görüntüsü aşağıdaki şekillerin hangisinde doğru olarak verilmiştir?



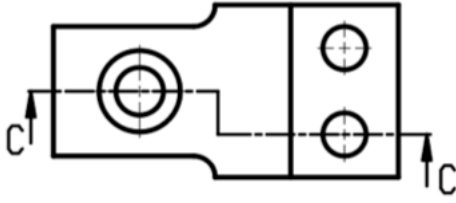
2.



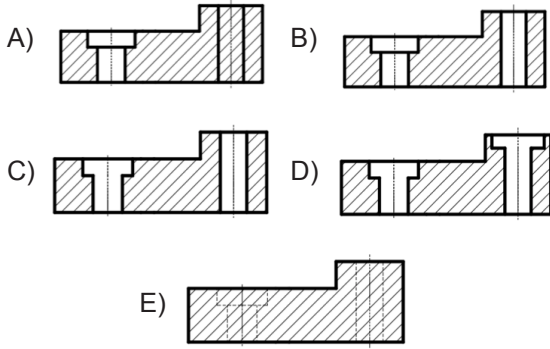
Yukarıdaki şeklin iki görünüşü şekillerden hangisinde doğru olarak verilmiştir?



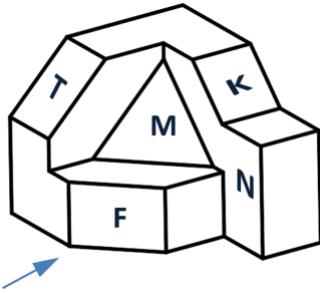
3.



Yukarıdaki şeklin “kademeli kesit alınmış” görüntüsü şekillerin hangisinde doğru olarak verilmiştir?



4.



Şekle ok yönünde bakıldığında, aşağıdaki harflendirilmiş yüzeylerden hangisi görünmez?

- A) F Yüzeyi
B) M Yüzeyi
C) N Yüzeyi
D) T Yüzeyi
E) K Yüzeyi

5. Aşağıdakilerden hangisi demirin filizleri arasında yer almaz?

- A) Magnetit
B) Hematit
C) Limonit
D) Sementit
E) Pirit

6. Aşağıdakilerden hangisi korozyonu artıran sebeplerdendir?

- A) Kuru hava
B) Tahta
C) Bakalit
D) Nemli ortam
E) Boyama

7. Karbon oranı % 0.8 demir - sementit alaşımına ne denir?

- A) Ötektoid
B) Ötektik
C) Ötektoid altı
D) Ötektoid üstü
E) Ledeburit

8. Atomal hataların boyutları aşağıdakilerden hangisidir?

- A) 10^{-2}
B) 10^{-4}
C) 10^{-5}
D) 10^{-6}
E) 10^{-8}

9. Penetran sıvı ile muayene yöntemi aşağıdaki kusurlardan hangisinin ortaya çıkarılmasında kullanılır?

- A) Yüzey pürüzlülüğü
B) Çarpılma
C) Burulma
D) Yüzey çatlakları
E) Kaynak hataları

10. Nitrürasyonda aşağıdakilerden hangisi kullanılır?

- A) Karbon
B) Kömür
C) Azot
D) Silisyum
E) Alüminyum

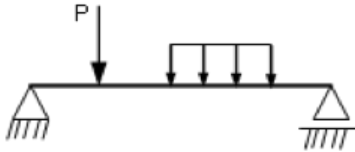
11. Kaynak yapılan malzemelerde meydana gelen olumsuzlukları ortadan kaldırmak için yapılan ısı işlemleri aşağıdakilerden hangisidir?

- A) Gerilim Giderme Tavlama
- B) Yeniden Kristalleştirme Tavlama
- C) Difüzyon Tavlama
- D) Normalizasyon
- E) Yumuşatma Tavlama

12. Makine elemanlarının ekonomik (uygun maliyet) ve emniyet (sağlam) şartlarını sağlayarak dizaynını gerçekleştiren mekaniğin bölümüne ne ad verilir?

- A) Statik
- B) Dinamik
- C) Mukavemet
- D) Termodinamik
- E) Optik

13.

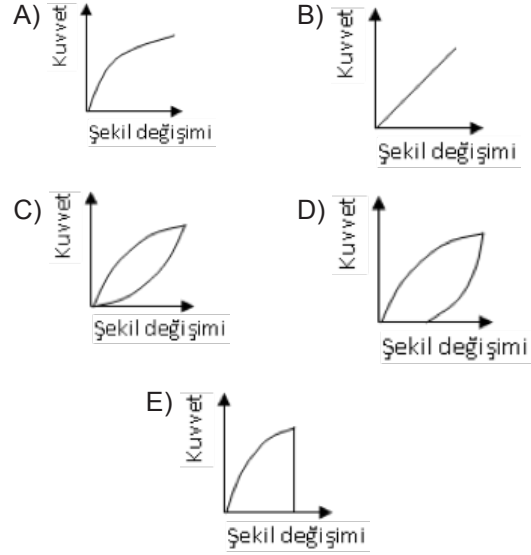


Şekildeki yapı elemanına ne ad verilir?

- A) Ankastre kiriş
- B) Kolon
- C) Basit kiriş
- D) Mil
- E) Konsol kiriş

14. Şekil değiştirme kanunu lineer olan cisimlere "Hooke cismi" adı verilir. Hooke cisimlerinde kuvvet ile şekil değiştirme arasında lineer bir bağıntı mevcuttur.

Aşağıdaki grafiklerden hangisi Hooke cismine aittir?



15. Aşağıdakilerden hangisi çözülemez bağlama elemanı değildir?

- A) Kaynak
- B) Lehim
- C) Perçin
- D) Yapıştırma
- E) Kama

16. Cıvataların mekanik özellikleri kabartma olarak cıvata başına yazılır. Bir cıvata başında 4.8 kabartma yazısı var ise bu cıvatanın akma mukavemet değeri kaçtır?

- A) 32
- B) 40
- C) 80
- D) 400
- E) 800

17. Bir dişli kutusunda karşılıklı çalışan sistemde A dişlisi saniyede 15 devirle dönmekte olup, diş sayısı 40'tır. B dişlisi ise saniyede 25 devirle döndüğüne göre, B dişlisinin diş sayısı kaçtır?

- A) 6
B) 12
C) 24
D) 36
E) 66

18. Torna tezgâhında otomatik ilerlemenin birimi aşağıdakilerden hangisidir?

- A) m
B) m/dak
C) devir/dak
D) mm/devir
E) mm/dakika

19. Torna tezgâhında yatak ne için kullanılır?

- A) Tornalamada
B) Kısa parçalarda
C) Vida çekmede
D) Uzun parçalarda
E) Konik tornalamada

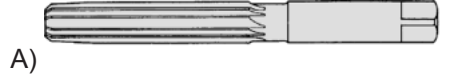
20. Oksi asetilen kaynağında karpit kazanına alevin ulaşmasını engelleyen güvenlik sistemi aşağıdakilerden hangisidir?

- A) Sulu güvenlik
B) Kilit sistemi
C) Ateş frenleme sistemi
D) Hortum sıkma sistemi
E) Basınç düşürme sistemi

21. Testere dişi sıklığı neye göre seçilir?

- A) Tezgâh büyüklüğüne göre
B) İşlenecek parça malzemesi ve şekline göre
C) Atölye büyüklüğüne göre
D) İstenilen talaş ebadına göre
E) İşlenecek parça sayısına göre

22. Aşağıdaki takımlardan hangisi raybadır?



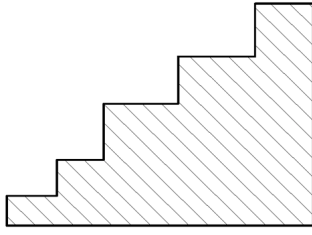
23. Çizimin tamamını ekrana sığdırmak için kullanılan komut aşağıdakilerden hangisidir?

- A) Zoom~In
B) View
C) Zoom~Window
D) Pan
E) Zoom~Extents

24. Aşağıdaki objelerden hangisi end pointe sahip değildir?

- A) Çizgi
B) Yay parçası
C) Daire
D) Dikdörtgen
E) Elips

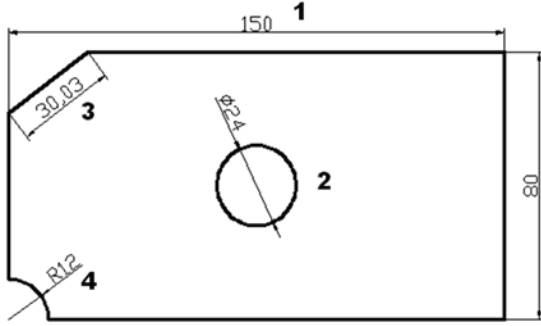
25.



Şekilde ANSI31 tarama tipi kullanılarak yapılan taramanın açısı kaç derecedir?

- A) 0
B) 30
C) 60
D) 90
E) 120

26.



Şekildeki ölçülendirmelerin numaralara göre sıralanışı aşağıdakilerden hangisidir?

- A) Lineer-Diameter-Radius-Aligned
B) Lineer-Diameter-Aligned-Radius
C) Diameter-Lineer-Radius-Aligned
D) Aligned-Diameter-Lineer-Radius
E) Aligned-Diameter-Radius-Lineer

27. Yapılan tüm hareketlerin koordinatları program sıfır noktasına göre belirleniyorsa, kullanılan mod - - - - diye adlandırılır.

Verilen ifadede boş bırakılan yere aşağıdakilerden hangisi getirilmelidir?

- A) artışlı mod
B) inç modu
C) hız modu
D) mutlak mod
E) hareket mod

28. Hangi dişlide aksel kuvvet oluşmaz?

- A) Kramayer Dişli
B) Ok Dişli
C) Konik Dişli
D) Helis Dişli
E) Sonsuz Vida

29. Freze tezgâhında malafanın görevi aşağıdakilerden hangisi değildir?

- A) Çakının bağlanması
B) Yatakların merkezlenmesi
C) Ara bileziklerin bağlanması
D) Çakı hareketinin sağlanması
E) Çakı devrinin ayarı

30. Katı hâlde bulunan bir maddenin ısı alarak sıvı hâlde geçmeden gaz hâlde geçmesine ne ad verilir?

- A) Süblimleşme
B) Kırağlaşma
C) Buharlaşma
D) Yoğuşma
E) Erime

31. Sürtünmesiz ortamda düşey doğrultuda yukarıya doğru fırlatılan bir cismin hareketi esnasında hangi enerji dönüşümü gerçekleşir?

- A) Kinetik enerji ısı enerjisine
B) Potansiyel enerji kinetik enerjiye
C) Kinetik enerji potansiyel enerjiye
D) Potansiyel enerji ısı enerjisine
E) Isı enerjisi kinetik enerjiye

32. Bir asansörün ağırlığı W ve askı halatına gelen kuvvet T ise, $T < W$ olması durumu ile ilgili olarak aşağıdakilerden hangisi söylenebilir?

- A) Aşağıya yavaşlayan
B) Yukarıya sabit hızlı
C) Yukarıya hızlanan
D) Yukarıya yavaşlayan
E) Aşağıya sabit hızlı

33. Şiddetleri 9 birim ve 4 birim olan iki vektörün bileşkesi aşağıdaki değerlerden hangisi olamaz?

- A) 13
B) 10
C) 9
D) 5
E) 4

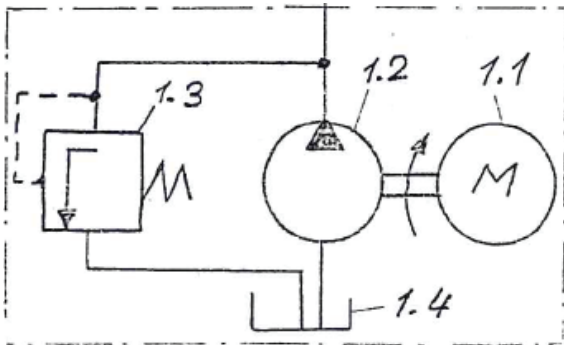
34. Eğik atış hareketinde menzilin (cismin fırlatıldıktan sonra yatay olarak alacağı yol) maksimum olması için atış açısı (α) ne olmalıdır?

- A) $\alpha=0^\circ$
B) $\alpha=30^\circ$
C) $\alpha=45^\circ$
D) $\alpha=60^\circ$
E) $\alpha>60^\circ$

35. Aşağıdakilerden hangisi ölçme birimleri, ölçme metotları ve teknikleri ile uğraşan bilim dalıdır?

- A) Metodoloji
B) Metraj
C) Metalürji
D) Meteoroloji
E) Metroloji

36.



Yukarıda sembolik resmi verilen Hidrolik Güç Ünitesinde 1.3 ile gösterilen devre elemanının adı nedir?

- A) Depo
B) Pompa
C) Emniyet valfi
D) Motor
E) Akümülatör

37. Hidrolik enerjiyi basınç altında depolayan devre elemanının adı nedir?

- A) Pompa
B) Hidrolik motor
C) Akümülatör
D) Çek valf
E) Manometre

38. Matkap tezgâhında tablanın hareketi hangi mekanizma ile sağlanır?

- A) Kramayer Dişli - Düz Dişli
B) Sonsuz Vida - Karşılık Dişlisi
C) Konik Dişli - Düz Dişli
D) Konik Dişli - Helis Dişli
E) Helis Dişli - Ok Dişli

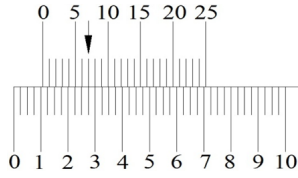
39. Tornada 50 mm çapındaki seri çeliğin (kesme hızı=60m/dak) sert metal kalemle işlenmesi için tezgâh devri ne olmalıdır? ($v=\pi Dn$; $\pi=3$)

- A) 100 devir/dakika
B) 400 devir/dakika
C) 600 devir/dakika
D) 750 devir/dakika
E) 1000 devir/dakika

40. Eksantrik Tornalamada iş parçası nasıl bağlanır?

- A) 3 ayaklı ayna ile
B) Dört ayaklı ayna ile
C) Miknatıslı ayna ile
D) Fırdöndü aynası ile punta arası
E) 3 ayaklı ayna ile punta arası

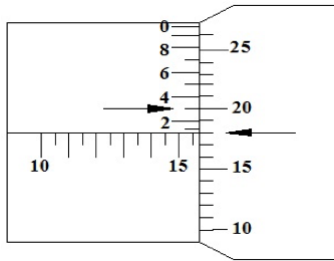
41.



Yukarıda gösterilen ölçü kaç inç'tir?

- A) 0,107 B) 0,407
C) 1,107 D) 1,407
E) 1,207

42.



Yukarıda gösterilen ölçü kaç mm'dir?

- A) 15,153 B) 15,203
C) 15,213 D) 15,652
E) 15,683

43. Kadranı 100 eşit parçaya bölünmüş ve bir bölüntüsü 0,01 mm olan komparatörde ibre 2 tam tur döndüğünde komparatör ucu ne kadar ilerlemiştir?

- A) 0,002 mm B) 0,02 mm
C) 0,2 mm D) 2 mm
E) 20 mm

44. Aşağıdakilerden hangisi parça sacın döndürülmesiyle kalıbın üzerine sarılarak yapılan üretim metodudur?

- A) Bükme B) Sıvama
C) Çekme D) Derin çekme
E) Kesme

45. Üniversal torna tezgâhında hareketli yatak kullanılmasını gerektiren durum aşağıdakilerden hangisidir?

- A) İşlenecek parçanın çapının küçük olması
B) İşlenecek parçanın çapının büyük olması
C) İşlenecek parçanın balanslı dönmesi
D) İşlenecek parçanın boyunun kısa olması
E) İşlenecek parçanın eksantrik olması

46. Universal freze tezgâhında aynı yönlü frezeleme işlemi yapılması için tezgâhta bulunması gereken özellik aşağıdakilerden hangisidir?

- A) Kavrama tertibatı
- B) Büyük çaplı malafa
- C) Küçük çaplı malafa
- D) Ara yatakların kullanılması
- E) Divizör bulunması

47. Matkap tezgâhlarında, konik saplı matkap uçları hangi aparatla bağlanır?

- A) Mandren
- B) Mors Kovanı
- C) Ayna
- D) Pens
- E) Mengene

48. Aşağıdakilerden hangisi işletmelerde Kalite Kontrol sisteminin kurulmasının sağlayacağı faydalardan biri değildir?

- A) Maliyetlerin azalması
- B) Müşteri memnuniyetinin artması
- C) Hatalı mal ve firelerin önlenmesi
- D) Etkinlik ve verimliliğin artması
- E) Kârın azalması

49. Aşağıdakilerden hangisi işletme amaçlarından biri değildir?

- A) Zaman yönetimi
- B) Kâr etme
- C) Verimli olma
- D) Hizmet üretme
- E) Mal üretme

50. Aşağıdakilerden hangisi kamu işletmelerinin kuruluş amaçlarından biri değildir?

- A) Ülkenin refahını artırmak
- B) Tekelleri önlemek
- C) Sınırsız kâr elde etmek
- D) Varolan ulusal kaynakların kullanımını sağlamak
- E) İstihdam sağlamak

TEST BİTTİ.
CEVAPLARINIZI KONTROL EDİNİZ.

SINAV SÜRESİNCE UYULACAK KURALLAR

- 1. Adaylar, sınav kurallarına ve salon görevlilerinin tüm uyarılarına uymak zorundadırlar. Kurallara ve uyarılara uymayan adayların sınavları geçersiz sayılacaktır.**
- 2. Sınav başladıktan sonra adayların salon görevlileri ve birbirleri ile konuşmaları, kalem, silgi vb. şeyleri istemeleri yasaktır.**
- 3. Adaylar sınav süresince, sınav giriş belgesi ile birlikte geçerli kimlik belgelerinden birini (fotoğraflı nüfus cüzdanı, pasaport veya sürücü belgesini) masalarının üzerinde bulundurmamak zorundadırlar.**
- 4. Sınav evraklarını teslim etmeyen, soru kitapçıklarının sayfalarından bir kısmını eksik teslim edenlerin sınavları geçersiz sayılacaktır.**

SALON GÖREVLİLERİNCE SINAV BAŞLAMADAN ÖNCE ADAYLARA YAPILACAK SON UYARILAR

- Soracağınız bir şey varsa şimdi sorunuz, sınav başladıktan sonra sorularınıza cevap verilmeyecektir.
- Başlama zilini bekleyiniz.

Hepinize başarılar dileriz.

(Salon başkanı başlama ve bitiş saatini tahtaya yazacaktır.)

Bu kitapçığın her hakkı saklıdır. Hangi amaçla olursa olsun, kitapçığın tamamının veya bir kısmının Millî Eğitim Bakanlığı Ölçme, Değerlendirme ve Sınav Hizmetleri Genel Müdürlüğünün yazılı izni olmadan kopya edilmesi, fotoğraflarının çekilmesi, bilgisayar ortamına alınması, herhangi bir yolla çoğaltılması, yayımlanması veya başka bir amaçla kullanılması yasaktır. Bu yasağa uymayanlar, doğabilecek cezai sorumluluğu ve kitapçığın hazırlanmasındaki mali külfeti peşinen kabullenmiş sayılır.

07 EKİM 2017 TARİHİNDE YAPILAN
ADALET BAKANLIĞI
UNVAN DEĞİŞİKLİĞİ SINAVI

13. GRUP: TEKNİKER (MAKİNE) A SORU KİTAPÇIĞI CEVAP ANAHTARI

- | | |
|-------|-------|
| 1. B | 26. B |
| 2. A | 27. D |
| 3. B | 28. B |
| 4. E | 29. E |
| 5. D | 30. A |
| 6. D | 31. C |
| 7. A | 32. D |
| 8. E | 33. E |
| 9. D | 34. C |
| 10. C | 35. E |
| 11. A | 36. C |
| 12. C | 37. C |
| 13. C | 38. A |
| 14. B | 39. B |
| 15. E | 40. D |
| 16. A | 41. A |
| 17. C | 42. E |
| 18. D | 43. D |
| 19. D | 44. B |
| 20. A | 45. A |
| 21. B | 46. A |
| 22. A | 47. B |
| 23. E | 48. E |
| 24. C | 49. A |
| 25. D | 50. C |