

**6.**  
**SINIF**



**B**

**KİTAPÇIK TÜRÜ**

**T.C.**  
**MİLLÎ EĞİTİM BAKANLIĞI**  
**ÖLÇME, DEĞERLENDİRME VE SINAV HİZMETLERİ**  
**GENEL MÜDÜRLÜĞÜ**

**PARASIZ YATILILIK VE BURSLULUK SINAVI**  
**21 MAYIS 2016** Saat: **10.00**

Adı ve Soyadı : .....

DERS ADI	SORU SAYISI	TOPLAM SORU SAYISI	SINAV SÜRESİ (DAKİKA)
TÜRKÇE	25	100	120
MATEMATİK	25		
FEN BİLİMLERİ	25		
SOSYAL BİLGİLER	25		

**ADAYLARIN DİKKATİNE!**

1. Sınav başladıktan sonra ilk **30** dakika dolmadan dışarı çıkmayınız.
2. Sınav sırasında sözlük, hesap makinesi, saat fonksiyonu dışında özellikleri bulunan saat veya çağrı cihazı, cep telefonu, telsiz, radyo ve bilgisayar özelliği bulunan elektronik cihazları yanınızda bulundurmanız, kopya çekmeye teşebbüs etmeniz veya başka adayın sınav evrakını kullanmanız durumunda sınavınız geçersiz sayılacaktır.
3. Soruları ve sorulara verdiğiniz cevapları, yanınızda götürmek amacıyla kaydetmeyiniz; hiçbir şekilde dışarı çıkarmayınız.
4. Cevap kâğıdınızı, sınav süresince hiçbir öğrencinin göremeyeceği şekilde önünüzde bulundurunuz.
5. Sınavın değerlendirilmesi aşamasında, bilgisayar ortamında yapılan kopya analizinde, herhangi bir testten ikili veya toplu kopya tespiti hâlinde ilgili testiniz geçersiz sayılacaktır.

**CEVAP KÂĞIDI VE SORU KİTAPÇIĞI İLE İLGİLİ AÇIKLAMALAR**

1. Cevap kâğıdınızdaki bilgilerin doğruluğunu kontrol ediniz ve cevap kâğıdınızı silinmeyen bir kalemle imzalayınız.
2. Cevap kâğıdındaki bilgiler size ait değilse veya cevap kâğıdı kullanılmayacak durumdaysa salon görevlilerinin temin edeceği yedek cevap kâğıdına kimliğinizle ilgili bilgileri açıklamalar doğrultusunda yazınız ve kodlayınız.
3. Cevap kâğıdı üzerindeki kodlamaları kurşun kalemle yapınız.
4. Değiştirmek istediğiniz bir cevabı, yumuşak silgiyle cevap kâğıdını örselemeden temizce siliniz ve yeni cevabınızı kodlayınız.
5. Kitapçık türünü cevap kâğıdınızdaki ilgili alana kodlayınız. Bu kodlamayı yapmadığınız veya yanlış yaptığınız takdirde sınavınızın değerlendirilmesi doğru yapılamayacaktır.
6. Cevap kâğıdında **Türkçe, Matematik, Fen Bilimleri ve Sosyal Bilgiler** testleri için dört ayrı sütun bulunmaktadır. Cevaplarınızı, cevap kâğıdındaki ilgili sütunlara yuvarlağın dışına taşımadan kodlayınız.
7. **Soru kitapçığı üzerinde yapılıp cevap kâğıdına işaretlenmeyen cevaplar değerlendirmeye alınmayacaktır.**
8. Soru kitapçığının sayfalarını kontrol ediniz, baskı hatası var ise değiştirilmesini sağlayınız.
9. Soruların çözümü için size ayrıca boş kâğıt verilmeyecektir. Soru kitapçığının içindeki boş alanları çözümlerinizi için kullanabilirsiniz.
10. Cevaplamaya istediğiniz testin sorusundan başlayabilirsiniz. Cevabını bilmediğiniz sorular üzerinde fazla zaman kaybetmeden diğer sorulara geçiniz. Zamanınız kalırsa bu sorulara daha sonra dönebilirsiniz.
11. Puanlama; her test için yanlış cevap sayısının **üçte biri, doğru cevap sayısından çıkarılarak** elde edilecek geçerli cevaplar üzerinden yapılacağı için cevap kâğıdı üzerinde rastgele cevaplama yapmayınız.
12. **Sınav bitiminde, soru kitapçığı ve cevap kâğıdını salon görevlilerine teslim ediniz.**

**SINAV BAŞLAMADAN ÖNCE KİTAPÇIĞIN ARKA KAPAĞINDAKİ UYARILARI MUTLAKA OKUYUNUZ.**

1. Aşağıdaki cümlelerin hangisinde "ihtimal" söz konusudur?

- A) Diyelim ki her şey istediğin gibi oldu.
- B) Tut ki yarışmada birinci oldun.
- C) Varsayalım ki seneye tayinin çıktı.
- D) Belki sen de onunla birlikte gidersin.

2. "Dağılmak" kelimesi aşağıdaki cümlelerin hangisinde mecaz anlamıyla kullanılmıştır?

- A) Akşam olunca hepimiz evlerimize dağıldık.
- B) Kentin üzerindeki bulutlar dağılıyordu.
- C) Üst üste gol yiyince takım dağıldı.
- D) Siyah saçları rüzgârdan iyice dağılmıştı.

3. Üsküdar'a gider iken aldı da bir yağmur, Kâtibimin setresi uzun, eteği çamur. Bu dizelerde "almak" kelimesi hangi anlamda kullanılmıştır?

- A) Bürümek
- B) Kaplamak
- C) Başlamak
- D) Sarmak

4. Yazarlar, herkesten farklı düşünmekle değil bu düşüncelerini farklı bir şekilde anlatmakla sanatçı olurlar.

Aşağıdaki yargılardan hangisi bu cümleye anlamca en yakındır?

- A) Sanatçıların anlatım tarzı diğer sanatçılara benzemezse başarılı olurlar.
- B) Her sanatçı başarılı olmayı amaçlar.
- C) Başarılı sanatçılar farklı düşünceler ortaya koyarlar.
- D) Düşüncelerini halka ulaştıramayan sanatçıların başarısından söz edilemez.

5. (1) Göller yöresindeki büyük göllerden biri de Eğirdir Gölü'dür. (2) Eğirdir Gölü'ndeki yüzer adalar, su altından çarpıcı görünümler sunuyor. (3) Saz köklerinin ve rüzgâr ile taşınan toprağın birleşmesi sonucu, derinliği birkaç metreye ulaşan kütleler meydana gelmiş. (4) Böylece gölün büyük bir kısmı bitki örtüsü ile kaplanmış.

Bu metinde numaralanmış cümlelerin hangisinde "öznel yargı" vardır?

- A) 1.
- B) 2.
- C) 3.
- D) 4.

6. Aşağıdakilerin hangisinde anlatım 3. kişi ağzıyla yapılmıştır?

- A) Adam hızlıca koştu. Yere düşen çocuğun elinden tuttu. Onu yerden kaldırdı.
- B) Dönmek için güneşin biraz daha alçalmasını bekliyorum. Yine dikkatli adımlarla tepeye doğru tırmanmaya başlıyorum.
- C) Sahile vuran dalgaların yüzümü okşamasıyla kendime geldim. Hemen ayağa kalkıp etrafa bakındım.
- D) Ne güzel bir gün batımı değil mi? Bugüne kadar hiçbir gün batımını kaçırmadım ben.

7. Mor bir kubbeyi andıran dumanlı gökten gamli guguk sesleri aksediyordu.

**Bu cümledeki altı çizili kelime grubunda aşağıdaki söz sanatlarından hangisi vardır?**

- A) Benzetme  
C) Abartma
- B) Kişileştirme  
D) Konuşurma

8. 1. Kaplan da tarafsız bir şekilde bilgisi ve gücünü ortaya koyarak olayı çözüme kavuşturmuş.  
2. Bu ormanda çok değişik hayvanların yanı sıra bir de çok güçlü bir kaplan yaşamış.  
3. Ormanda hayvanlar arasında bir geçimsizlik, bir kargaşa olduğunda durum olduğu gibi kaplana anlatılmış.  
4. Bu kaplan, o kadar güçlüymüş ki çevresindeki diğer hayvanlar ondan çok çekinirlermiş.  
5. Hindistan'ın güney taraflarında ağaçlarının yeşilliği ile dillere destan olan bir orman varmış.

**Numaralanmış cümlelerle anlamlı bir metin oluşturulduğunda sıralama nasıl olur?**

- A) 2-3-1-4-5  
C) 5-2-4-3-1
- B) 2-4-3-1-5  
D) 5-3-2-4-1

9. Evcil hayvan taşımacılığı ücrete tabidir. Kabin içinde veya kargoda sadece kedi ve köpek taşınabilir. Bu ücret bagaj teslimi sırasında kafes ve hayvan beraber tartılarak tespit edilir. Kabinde taşınması istenen evcil hayvanlar, sahipleri tarafından temin edilen kafeslerde taşınmalıdır.

**Bu metinle ilgili aşağıdakilerden hangisi söylenebilir?**

- A) Bir olay anlatılmıştır.  
B) Bir konu tartışılmıştır.  
C) Bilgi vermek için yazılmıştır.  
D) Tanımlamalardan yararlanılmıştır.

10. Romanda, insanlar arasındaki ilişkiyi düzenleyen esas unsurdur sevgi. Hayat sevgi üzerine kuruludur. Romanlar, insanların birbirini seyerek mutlu yaşayabileceğini anlatır.

**Bunları söyleyen bir yazar, romanın hangi yönünden söz etmektedir?**

- A) Biçim  
C) Dil ve anlatım
- B) İçerik  
D) Yazım ve noktalama

11. İstiklâl Savaşı'nın devam ettiği sıralarda Mehmet Âkif'i görmeliydiniz. O, kafesleri yırtan aslanlar gibi kükrüyordu. Düşman, Ankara'ya yaklaştığı sırada Âkif, hiç istifini bozmadı. Onun manevi kuvveti zerre kadar sarsılmadı. Etrafındakilere hep ümit, iman, cesaret aşıladı. Sanki o, kocaman bir dağ idi.

**Bu metin aşağıdaki türlerin hangisinden alınmıştır?**

- A) Deneme  
C) Mektup
- B) Öykü  
D) Anı

12. Cüzdan şimdi elimdeydi! Vapura binmeden çıkarmıştım. Daha sonra tekrar cebime koydum mu hatırlamıyorum. Hay aksi!.. İşte her zamanki yerinde değil. Âdetim sol cebime koymaktı. Vapura yetişmek için her zamanki gibi koşturayım derken düştü mü, düşürdüm mü? Bak şu işe! Kimliğim, kartlarım, ehliyetim, param...

**Aşağıdakilerden hangisi metinde sözü edilen kahramanımızın kişilik özelliklerinden biri değildir?**

- A) Sabırlı  
C) Unutkan
- B) Aceleci  
D) Dalgın

13. Defterler kadar, anıları daha iyi ne barındırabilir ki? En dokunaklı anılar, bir defterin sarı yapraklarına düşmüş tarihler; sevinçle, hüznle yazılmış satırlar... Lisede, ortaokulda tuttuğumuz anı defterlerine hiç girmiyorum. Onlar rafların uzak bir köşesinde durur. Okumaya cesaret edemeyiz. "Beni unutma"larla biten satırlar, hüznü bir gülümsemeyle yakar içimizi.

**Bu metinde aşağıdakilerden hangisine değinilmemiştir?**

- A) Defterlerin, insanların anılarını ve duygularını barındırdığına  
B) Anı defterlerinin hüznü anlar barındırdığı için açılmasına cesaret edilmediğine  
C) Anı defteri tutarken hangi duyguların ve anıların yazılacağına  
D) Anıların okunduğunda insanda yarattığı etkiye

14. - - - - Bu gizemleri çözüp şairin mesajını alabilen okuyucu, büyüdü bir dünyanın, şiir cennetinin içine girmiş demektir. Yeter ki şair, gerçek şair; okuyucu, gerçek okuyucu olsun.

**Bu metnin başına düşüncenin akışına göre aşağıdakilerden hangisi getirilmelidir?**

- A) Şiir, şairin okuyucularına gönderdiği şifreli bir mesajdır.  
B) Şair, doğrudan anlaşılacak için şiir yazar.  
C) Şair, bazen şiir yazmakta zorlanır.  
D) Şiir şairinden etkiler taşır.

15. Edebiyatın hangi dalında ürün veriyorsanız verin. Yaşamla ve kendinizle barışık, mutlu ve huzurlu olduğunuz için değil, tam tersine bir sorununuz olduğu için yapıyorsunuz bunu. İşte ben bu nedenle hikâyelerimde çocukluğumu anlatıyorum.

**Bu metne göre yazarın, hikâyelerinde çocukluk dönemini anlatmasının nedeni aşağıdakilerden hangisidir?**

- A) Kendisiyle barışık, mutlu ve huzurlu olması  
B) O dönemle ilgili problemlerinin olması  
C) Okurun ilgisini daha çok çekeceğini düşünmesi  
D) Yazmaya çocukluk döneminde başlaması

16. Ahfeş kelimesi aslında tropikal iklimlerde görülen bir tür göz hastalığının adıdır. Güneşe ve ışığa aşırı duyarlılık sebebiyle ortaya çıkan bu hastalığa yakalananlar gözlerini kısarak bakmak zorunda kalırlar. Bu da ciltlerinde bozulmalara sebep olur. Ahfeş hastalarının gözleri küçük olup geceleyin ve bulutlu havada daha iyi görürler.

**Bu metinde aşağıdaki sorulardan hangisinin cevabı yoktur?**

- A) Ahfeş hastaları niçin gözlerini kısarak bakar?  
B) Ahfeş hastalığı nerelerde görülür?  
C) Ahfeş ne demektir?  
D) Ahfeş hastalığı nasıl tedavi edilir?

17.

**KİRAZ AĞACI**

Yaprak dökken boylu bir ağaçtır. Boyu 25 metreye ulaşır. Yaprakları elips şeklindedir ve kenarları dişlidir. Mart-mayıs aylarında beyaz çiçekler açar. Kırmızı-siyah, seyrek olarak da sarı, küçük meyveler verir. Anadolu'nun her yerinde yetişir.

**LİMON AĞACI**

Her zaman yeşil kalan, kısa boylu bir ağaçtır. Boyu 3-5 metreye ulaşır. Yaprakları elips şeklindedir ve kenarları dişlidir. Nisan-haziran aylarında beyaz çiçekler açar. Ardından yumurta şeklinde, sarı meyveler verir. Meyveleri C vitamini bakımından zengindir. Akdeniz ve Ege'de yetişir.

**Bu metinlere göre aşağıdakilerden hangisi her iki ağaçta da benzerdir?**

- A) Boylarının uzunluğu
- B) Yapraklarının biçimleri
- C) Yetiştikleri yerler
- D) Vitamin değerleri

**18. Aşağıdaki cümlelerde geçen altı çizili sözlerden hangisinin yazımı doğrudur?**

- A) Burada akşamla sabah el ele vermişler.
- B) Gökte artık yıldızlarda yoktu.
- C) Sabaha karşı üç buçukda uyandım.
- D) Avrupa'nın hiç bir yerinde bu denli rahat uyumamıştım.

**19. Aşağıdakilerden hangisi virgülün kullanım alanlarından biri değildir?**

- A) Hitap için kullanılan kelimelerden sonra konur.
- B) Anlama güç kazandırmak için tekrarlanan kelimeler arasına konur.
- C) İki kelimelerin arasına konur.
- D) Tırnak içinde olmayan aktarma cümlelerinden sonra konur.

ÖLÇME, DEĞERLENDİRME VE SINAV HİZMETLERİ GENEL MÜDÜRLÜĞÜ

20.

Yıllar	Kütüphanedeki Kitap Sayısı	Kütüphaneye Kayıtlı Öğrenci Sayısı
2011	460	760
2012	540	710
2013	720	550
2014	810	640

Yukarıdaki tabloda 2011-2014 yılları arasında bir okul kütüphanesindeki kitap sayısı ile kütüphaneye kayıtlı öğrenci sayısı gösterilmiştir.

**Bu tabloya göre aşağıdaki yargılardan hangisine ulaşılabilir?**

- A) Kitap sayısı sürekli artmıştır.
- B) Öğrenci sayısı sürekli azalmıştır.
- C) Kitap sayısı arttıkça öğrenci sayısı azalmıştır.
- D) Kayıtlı öğrenci sayısının en fazla olduğu yıl 2012'dir.

21. Aşağıdaki cümlelerde altı çizili kelimelerden hangisi yapısı bakımından basit değildir?

- A) Ahmet saat sekize çeyrek kala evden çıktı.
- B) Ayşe içeri girer girmez halasıyla karşılaştı.
- C) Sofradan kalktıktan sonra sessizlik başladı.
- D) Gazetelere bakmak için aşağı indi.

22. Aşağıdaki altı çizili tamlamalardan hangisi farklıdır?

- A) Matbaanın icadıyla çok sayıda kitap basılmaya başlandı.
- B) Yazıda karşımıza çıkan her noktalama işareti bize bir tür uyarıdır.
- C) Uyuyakaldığımdan kurum otobüsünü kaçırdım.
- D) Şehir efsanelerini büyük bir zevkle dinlemek isterdim.

23. Aşağıdaki cümlelerin hangisinde işaret zamiri kullanılmıştır?

- A) Böyle bir çocuk görmek mümkün değil.
- B) Şöyle bir fikir ileri sürdü.
- C) Öyle kar yağdı ki anlatamam.
- D) Ötekini tanıyor gibiyim.

24. Gümüş bir dumanla kapandı her yer;  
Yer ve gök bu akşam yayla dumanı!  
Sürüler, çimenler, sarı çiçekler,  
Beyaz kar, yeşil çam, yayla dumanı!

Bu dizelerde aşağıdakilerden hangisi yoktur?

- A) Belgisiz sıfat
- B) Kişi zamiri
- C) İşaret sıfatı
- D) Belirtisiz ad tamlaması

25. Aşağıdaki cümlelerin hangisinde ünlü daralması yoktur?

- A) Sabahtan beri gelmesini bekliyorum.
- B) Yıllardır onun yollarını gözlüyorum.
- C) Bizden bir şeyler saklıyor.
- D) Tebessümle etrafına bakınıyor.

1. Efe: "Bir sayıyı 2'ye bölmek, aynı zamanda  $\frac{1}{2}$  ile çarpaktır."

Ali: "Bir sayının 3 katı, aynı sayının  $\frac{1}{3}$ 'e bölümüne eşittir."

Ece: "Bir sayıyı 0,25'e bölersek, o sayının 4 katını buluruz."

Elif: "Bir sayıyı 0,2 ile çarparsak, o sayının yarısını buluruz."

**dediğine göre kimin söylediği cümle yanlıştır?**

- A) Efe      B) Ali      C) Ece      D) Elif

2. Kerem, annesinin yaptığı pastanın yarısını okula götürmüştür. Okulda Ahmet, Mustafa ve kendisi, götürdüğü kısmı eşit bir şekilde paylaşarak yemiştirler.

**Buna göre Kerem annesinin yapmış olduğu pastanın kaçta kaçını okulda yemiştir?**

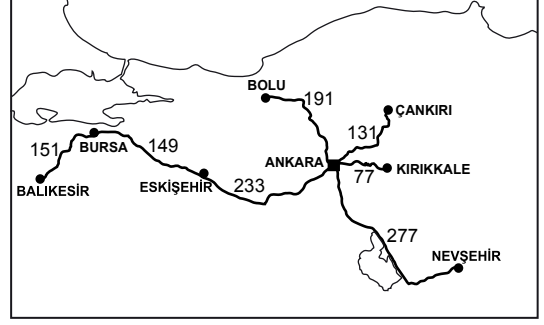
- A)  $\frac{1}{3}$       B)  $\frac{1}{4}$       C)  $\frac{1}{6}$       D)  $\frac{1}{9}$

3.  $3 \times 1000 + 4 \times 10 + 2 \times \frac{1}{100} + 9 \times \frac{1}{1000}$

**Yukarıda çözümlenmiş biçimi verilen ondalık kesir aşağıdakilerden hangisidir?**

- A) 304,209      B) 340,029  
C) 3040,029      D) 3040,209

4.



Yukarıdaki haritada şehir merkezleri arasındaki uzaklıklar kilometre cinsinden gösterilmiştir.

Balıkesir'den yola çıkan Onur, haritadaki yolu izleyerek Ankara'ya geliyor. Sonra başka bir şehirdeki amcasını ziyaret ediyor.

**Onur toplam 610 km yol gittiğine göre amcası hangi şehirdedir?**

- A) Kırıkkale      B) Nevşehir  
C) Çankırı      D) Bolu

5. Beril, dört basamaklı bir doğal sayı olan bilgisayar şifresinin bazı rakamlarını hatırlamıyor.

**Binler ve yüzler basamağındaki rakamları, sırasıyla 4 ve 3 olan şifre 6 ile bölünebildiğine göre Beril'in bilgisayar şifresi aşağıdakilerden hangisi olabilir?**

- A) 4334      B) 4338      C) 4359      D) 4364

6. Aşağıdakilerden hangisi yanlıştır?

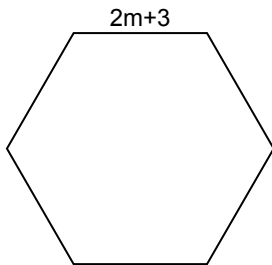
- A) 1, en küçük asal sayıdır.  
 B) 10'dan küçük 4 tane asal sayı vardır.  
 C) 75'in asal çarpanları 3 ve 5'tir.  
 D) 2 dışındaki tüm asal sayılar tek sayıdır.

7. Tüm çalışanlarına aynı saat ücreti ödenen bir lokantada, Yusuf ve Ömer sırasıyla 3,5 saat ve 2,5 saat çalışmışlardır.

**İkisine toplam 30 lira ödendiğine göre bu lokantada bir çalışana ödenen 1 saatlik ücret kaç liradır?**

- A) 2,50 B) 3,50 C) 4 D) 5

8.



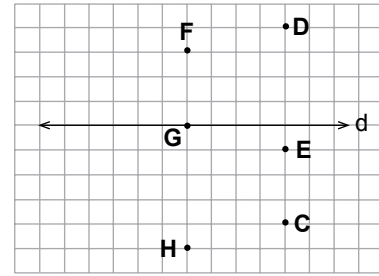
Yukarıda verilen düzgün altıgenin bir kenar uzunluğu  $(2m + 3)$  birim olduğuna göre çevresi kaç birimdir?

- A)  $12m + 18$  B)  $12m + 6$   
 C)  $12m + 3$  D)  $6m + 6$

9.  $8 \times 8 \times 8$  ifadesinin üslü biçimde yazılışı aşağıdakilerden hangisidir?

- A)  $2^4$  B)  $3^8$  C)  $8^3$  D)  $8^8$

10.



Aşağıdakilerin hangisinde verilen noktalardan geçen doğru, d doğrusuna dik değildir?

- A) F ve G B) F ve H  
 C) D ve E D) C ve F

11. Bir sınıftaki erkek öğrencilerin sayısının kız öğrencilerin sayısına oranı  $\frac{3}{5}$ 'tir.

**Bu sınıfta 35 kız öğrenci olduğuna göre sınıfın mevcudu kaçtır?**

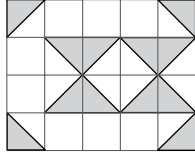
- A) 56 B) 45 C) 42 D) 40



12.  $\frac{3}{8}$ ,  $\frac{5}{6}$ ,  $\frac{5}{8}$  ve  $\frac{1}{2}$  kesirlerinin küçükten büyüğe doğru sıralanışı aşağıdakilerden hangisinde doğru verilmiştir?

- A)  $\frac{3}{8} < \frac{5}{8} < \frac{1}{2} < \frac{5}{6}$   
 B)  $\frac{3}{8} < \frac{1}{2} < \frac{5}{8} < \frac{5}{6}$   
 C)  $\frac{5}{6} < \frac{5}{8} < \frac{1}{2} < \frac{3}{8}$   
 D)  $\frac{5}{8} < \frac{3}{8} < \frac{5}{6} < \frac{1}{2}$

13.



Şekildeki boyalı bölgelerin toplam alanı aşağıdaki üçgensel bölgelerden hangisinin alanına eşittir?

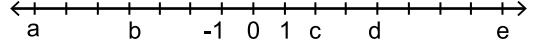
- A) B)   
 C) D)

14. Bir maden işçisi, yüksekliği deniz seviyesine göre  $-675$  m olan bir ocakta çalışmaktadır. İşçinin evi ise deniz seviyesinden  $223$  m yüksektir.

Bu işçinin çalıştığı ocak ile evi arasındaki yükseklik farkı kaç metredir?

- A) 223 B) 452 C) 898 D) 1121

15.



Yukarıdaki sayı doğrusunda a, b, c, d, e birer tam sayıya karşılık gelmektedir.

Buna göre aşağıdakilerden hangisi yanlıştır?

- A)  $a + e = 1$  B)  $-b + d = 8$   
 C)  $b - e = -12$  D)  $-c - a = -9$

16. Aşağıdaki işlemlerden hangisinin sonucu  $17,63$  sayısına eşittir?

- A)  $1763 \div 1000$  B)  $176,3 \div 10$   
 C)  $1,763 \times 100$  D)  $176,3 \times 10$

17. Ahmet Bey 4 dönüm olan arsasının 1200 metrekarelik kısmına ev, 3 arlık kısmına yüzme havuzu geri kalan kısmına bahçe yapacaktır.

**Ahmet Bey'in bahçe için ayırdığı alan kaç metrekaredir?**

- A) 2500 B) 2700 C) 2770 D) 3680

18. Bir şirketin çalışanları için hizmet yılına göre yaptığı yıllık zammın cebirsel ifadesi  $200x + 50$  liradır.

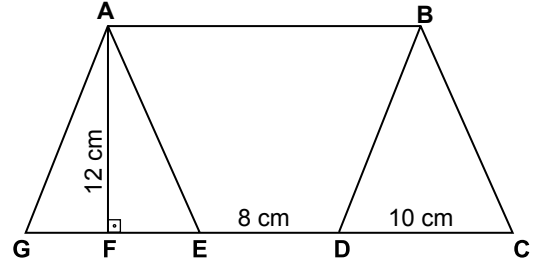
**x hizmet yılını ifade ettiğine göre 10 yıllık hizmeti olan bir kişi 6 yıllık hizmeti olan bir kişiden kaç lira fazla zam alır?**

- A) 750 B) 800 C) 850 D) 900

19. Ayrıtlarının uzunlukları 4 cm, 4 cm, 8 cm olan kare dik prizma şeklinde boş bir kutu bulunmaktadır. Bunun içine, ayrıt uzunlukları bu kutunun ayrıt uzunluklarının yarısına eşit olan kare dik prizma şeklindeki şekerlerden en fazla kaç tane konulabilir?

- A) 4 B) 6 C) 8 D) 10

20.



Yukarıdaki şekilde GDBA ve ECBA birer paralelkenardır.

**$[AF] \perp [GE]$ ,  $|AF| = 12$  cm,  $|ED| = 8$  cm ve  $|DC| = 10$  cm olduğuna göre GCBA dörtgeninin alanı kaç santimetrekaredir?**

- A) 248 B) 276 C) 288 D) 336

21. Bir köftecinin 11 tane tam ekmeği vardır. Yarım ekmeğe 5 lira, çeyrek ekmeğe 4 liradır. Eğer köfteci bütün satışlarını yarım ekmeğe olarak yaparsa A lira, bütün satışlarını çeyrek ekmeğe olarak yaparsa B lira kazanacaktır.

**Buna göre B – A kaçtır?**

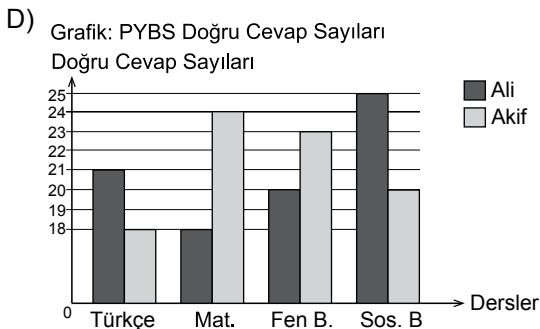
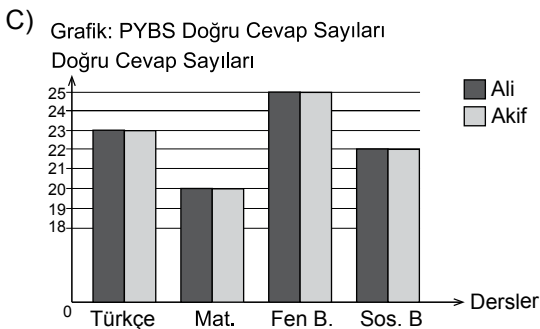
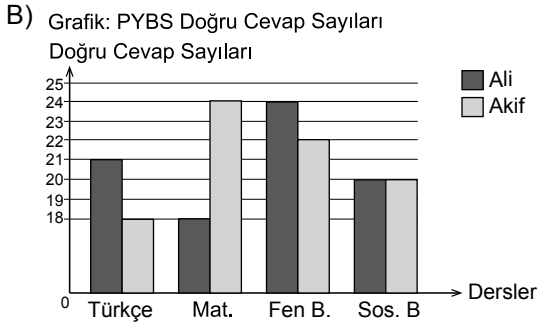
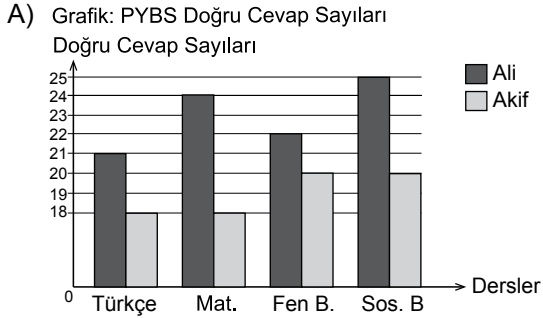
- A) 22 B) 33 C) 55 D) 66

22. Tablo: PYBS Doğru Cevap Sayıları

Ders Kişi	Türkçe	Matematik	Fen Bilimleri	Sosyal Bilgiler
Ali	21	18	20	25
Akif	18	24	23	20

Yukarıdaki tabloda Ali ve Akif'in 6. sınıfta girdikleri Parasız Yatılılık ve Bursluluk Sınavı'nda derslere göre yaptıkları doğru cevap sayıları verilmiştir.

**Bu verilerle bir sütun grafiği oluşturulursa aşağıdakilerden hangisi elde edilir?**



23. Bir voleybol takımının maça başlayan ilk altı oyuncusunun yaş ortalaması 24'tür. Oyundan bu takımın oyuncusu Ahmet çıkıp yerine Can girdiğinde, oyundaki altı oyuncunun yaş ortalaması 25 olmuştur.

**Buna göre aşağıdakilerden hangisi kesinlikle yanlıştır?**

- A) Ahmet 25 yaşındadır.  
B) Can 25 yaşındadır.  
C) Ahmet Can'dan 1 yaş küçüktür.  
D) Can Ahmet'ten 6 yaş büyüktür.

24. Aşağıdakilerin hangisinde, sayıları verilen birim küplerin tamamı kullanılarak bir küp oluşturulamaz?

- A) 8      B) 18      C) 27      D) 64

25. Aşağıdaki ifadelerin hangisi  $7x + 5$  cebirsel ifadesine karşılık gelir?

- A) Bir sayının 5 fazlasının 7 katı  
B) Bir sayının 7 fazlasının 5 katı  
C) Bir sayının 7 katının 5 eksiği  
D) Bir sayının 7 katının 5 fazlası

**MATEMATİK TESTİ BİTTİ.  
FEN BİLİMLERİ TESTİNE GEÇİNİZ.**

1. Bir deneyde basit bir elektrik devresine şekilde verilen aynı uzunluktaki tellerden biri bağlanarak ampul parlaklığına bakılıyor. Daha sonra diğeri bağlanıp aynı gözlem yapılıyor.



**Bu deneyde aşağıdaki durumlardan hangisi araştırılmaktadır?**

- A) Elektrik devresindeki güç kaynağının ampul parlaklığına etkisi  
 B) Farklı maddelerden yapılmış iletken tellerin ampul parlaklığına etkisi  
 C) İletkenin dik kesit alanının elektrik direncine etkisi  
 D) İletkenin uzunluğunun elektriksel dirence etkisi
2. Aşağıda verilen cisimler iletken ve yalıtkan olarak sınıflandırılmıştır.

**Bu sınıflandırmalardan hangisi doğrudur?**

İletkenler	Yalıtkanlar
A) Bakır tel, demir çivi	Karton parçası
B) Demir çivi, plastik tarak	Bakır tel
C) Lastik toka, karton parçası	Demir çivi
D) Kumaş parçası, bakır tel	Lastik toka

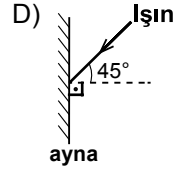
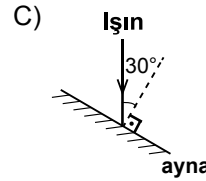
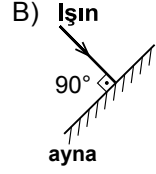
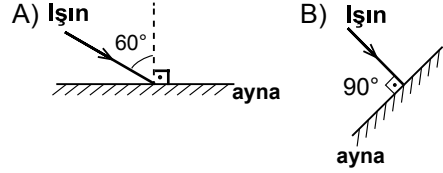
3. I. Tıpta ultrason cihazı kullanılarak iç organların görüntülenmesi  
 II. Sonar cihazı kullanılarak engellerin yerlerinin tespiti  
 III. Bina duvarları yapılırken içine strafor (köpük) gibi ses yalıtım malzemelerinin konulması

**Yukarıdaki uygulamaların hangilerinde sesin yansımından yararlanılmıştır?**

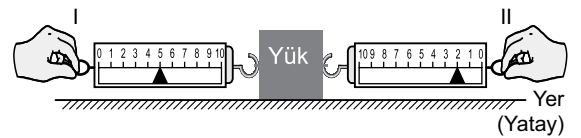
- A) Yalnız III  
 B) I ve II  
 C) II ve III  
 D) I, II ve III

4. Bir düzlem aynaya gelen ışın yüzey normaliyle 30°lik açı yaparak yansımıştır.

**Buna göre gelen ışın aşağıdakilerden hangisindeki gibi olabilir?**



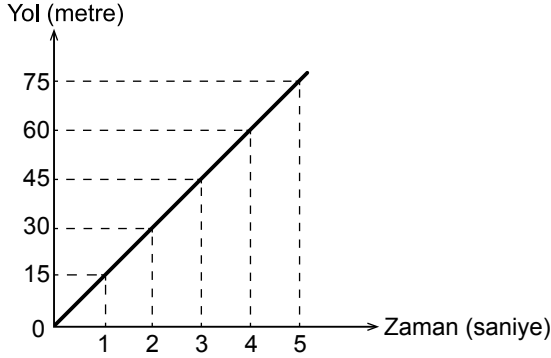
5. Bir deneyde yüke şekildeki gibi iki dinamometre bağlanarak zıt yönde kuvvetler uygulanıyor.



**Bu deneyde aşağıdaki sonuçlardan hangisine ulaşılır?**

- A) Yük, II. dinamometre yönünde hareket eder.  
 B) Uygulanan kuvvetlerin bileşkisi sıfırdır.  
 C) Uygulanan kuvvetler farklı doğrultudadır.  
 D) Yük, net kuvvetin yönünde hareket eder.

6. Bir sporcunun koşarken aldığı yol ve geçen zaman kullanılarak oluşturulan grafik aşağıda verilmiştir.



- I. 4 - 5. saniyeler arasında aldığı yol 75 metredir.  
 II. 4. saniyede sürati 15 m/s'dir.  
 III. 45 metrelik mesafeye 3. saniyede ulaşmıştır.

**Buna göre sporcunun hareketi ile ilgili yukarıda verilen ifadelerden hangileri doğrudur?**

- A) Yalnız I  
 B) Yalnız II  
 C) II ve III  
 D) I, II ve III

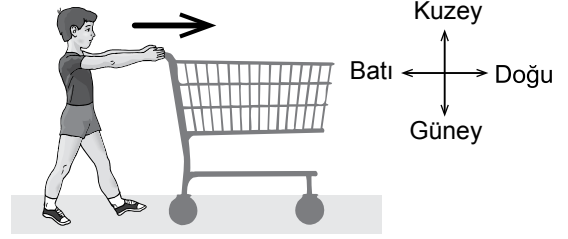
7. Bahçelerindeki bir karıncanın süratini hesaplamak isteyen Arda'nın elinde tablodaki araçlar bulunmaktadır.

I Cetvel	II Terazi
III Dinamometre	IV Kronometre

**Arda karıncanın süratini hesaplayabilmek için bu araçlardan hangilerini kullanmalıdır?**

- A) I ve II  
 B) I ve IV  
 C) II ve III  
 D) III ve IV

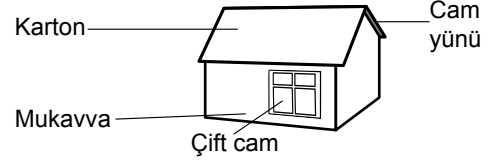
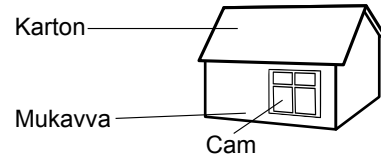
8. Yön pusulası şekilde verildiği gibi olan bir ortamda Can alışveriş arabasını şekildeki ok yönünde itmektedir.



**Buna göre Can'ın alışveriş arabasına ok yönünde uyguladığı kuvvetin yönü veya doğrultusu ile ilgili aşağıdakilerden hangisi doğrudur?**

- A) Doğrultusu doğuya doğrudur.  
 B) Doğrultusu batıya doğrudur.  
 C) Yönü doğuya doğrudur.  
 D) Yönü batıya doğrudur.

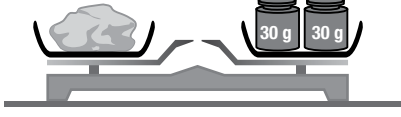
9. Bir öğrenci, proje ödevi için özdeş karton ve mukavva kullanarak şekildeki ev maketlerini hazırlıyor ve içlerine birer tane özdeş termometre yerleştiriyor.



**Buna göre, bu projenin amacı aşağıdakilerden hangisidir?**

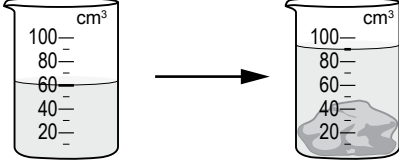
- A) Isı yalıtımlı evlerde ısı kaybının daha fazla olduğunu belirlemek  
 B) Hangi ısı yalıtım malzemesinin ekonomik katkısının fazla olduğunu bulmak  
 C) Isı yalıtım malzemelerinin kullanım ömürlerini tespit etmek  
 D) Isı yalıtım malzemelerinin ev içerisindeki sıcaklığa etkisini araştırmak

10.



Şekil - I

Sınıfta yapılan bir etkinlikte şekil I'deki gibi taş eşit kollu terazide tartılıyor.



Şekil - II

Daha sonra aynı taş, içinde su bulunan behere bırakıldığında şekil II'deki durum gözleniyor.

**Elde edilen bu sonuçlardan faydalanarak taşın yoğunluğu kaç g/cm<sup>3</sup> olarak hesaplanır?**

- A) 2      B) 1      C)  $\frac{1}{2}$       D)  $\frac{1}{4}$

11.

Balonu şişirip bıraktığımda havaya uçtu.

Ayşe

Yumurta bozulduğunda kötü koku yaydı.

Cemil

Fatma

Yaktığım kibrit bir süre sonra kül oldu.

Limonataya attığım buz bir süre sonra tamamen çözüldü.

Bülent

**Yukarıdaki öğrencilerden hangilerinin verdiği örnekte bir madde başka bir maddeye dönüşmüştür?**

- A) Fatma, Bülent      B) Cemil, Ayşe  
C) Ayşe, Bülent      D) Fatma, Cemil

12. Tabloda bazı maddelerin sıkıştırılabilirlik durumları verilmiştir.

Madde	Sıkıştırılabilir	Sıkıştırılmaz
I		✓
II	✓	

**Buna göre I ve II ile gösterilen maddelerle ilgili aşağıdakilerden hangisi doğrudur?**

- A) I, su buharı olabilir.  
B) II, hava olabilir.  
C) I'in tanecikleri II'den daha düzensizdir.  
D) II'nin tanecikleri birbirine çok yakındır.

13.

Saf etil alkole işlem uygulandığında,

- Tanecikleri arasındaki boşluk artıyor.
- Taneciklerinin düzensizliği artıyor.

**Bu bilgiye göre maddede gerçekleşen hâl değişimi aşağıdakilerden hangisi olabilir?**

- A) Gazdan sıvıya      B) Sıvıdan katıya  
C) Sıvıdan gaza      D) Gazdan katıya

14. Aşağıdaki tabloda üç hayvanın sahip olduğu üreme gelişme özellikleri "✓" ile işaretlenmiştir.

Özellikler Hayvanlar	Yumurta ile çoğalma	Doğurarak çoğalma	Yavru bakımı
I	✓		
II	✓		✓
III		✓	✓

Buna göre tabloda numaralandırılmış hayvan türleri aşağıdakilerin hangisinde doğru eşleştirilmiştir?

- | I        | II    | III     |
|----------|-------|---------|
| A) Serçe | Yılan | Kurbağa |
| B) Yılan | Serçe | Köpek   |
| C) Tavuk | Balık | Kedi    |
| D) Kedi  | Tavuk | Balık   |

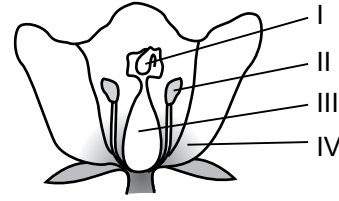
15. Öğrenciler iki bardağa nemli pamuk ve fasulye tohumları yerleştirip aynı sıcaklıktaki iki odaya bırakıyorlar. Gözlem sonuçlarını aşağıdaki tabloya çiziceklerdir.

İşık miktarı Günler	Karanlık oda	Aydınlık oda
1. gün		
3. gün		
6. gün		

Buna göre öğrencilerin cevap aradıkları araştırma sorusu aşağıdakilerden hangisidir?

- A) Çimlenmede ışık etkili midir?  
B) Su olmadan çimlenme olur mu?  
C) Hangi sıcaklık çimlenme için uygundur?  
D) Toprağa ekilen tohumlar daha hızlı çimlenir mi?

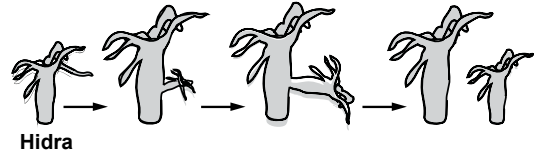
16. Şekilde çiçeğin kısımları numaralandırılarak verilmiştir.



Buna göre polenlerin (çiçek tozları) oluştuğu kısım hangi numara ile gösterilmiştir?

- A) I      B) II      C) III      D) IV

17. Bir hidranın üremesi şekilde gösterilmiştir.



Bu üreme şekli aşağıdakilerden hangisine örnektir?

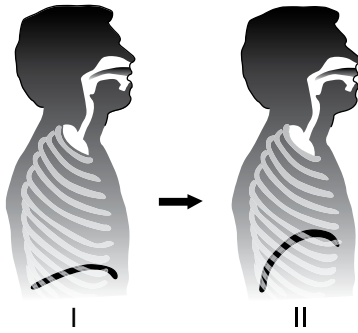
- A) Vejetatif üreme  
B) Bölünerek üreme  
C) Tomurcuklanarak üreme  
D) Rejenerasyonla (yenilenerek) üreme

18. • İsteğimiz dışında çalışır.  
• Yapısı çizgili kaslara, çalışması düz kaslara benzer.  
• Çalışması sürekli.

Özellikleri verilen kas aşağıdakilerden hangisinin yapısında bulunur?

- A) Mide  
B) Kalp  
C) Kol  
D) Akciğer

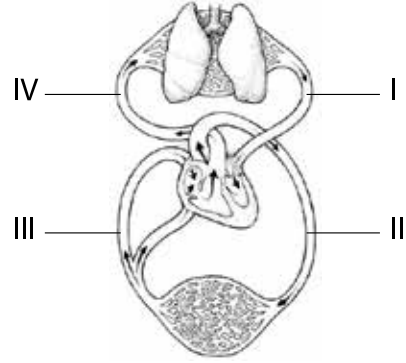
19. Şekilde soluk alıp verme sırasında sağlıklı bir insanın görüntüsü verilmiştir.



Buna göre I ve II ile belirtilen durumlar için aşağıdakilerden hangisi doğrudur?

- A) I.'de nefes alınmakta, II.'de nefes verilmektedir.  
B) Alveollerdeki karbondioksit I.'de dışarı verilir, II.'de alveollere oksijen alınır.  
C) Diafram, I.'de gevşemiş, II.'de kasılmıştır.  
D) Kaburgaların arasındaki dış kaslar; I.'de gevşer, II.'de kasılır.

20. Aşağıdaki şemada insanın dolaşım sisteminde yer alan dört damar numaralandırılarak gösterilmiştir.



Şemada karbondioksitçe zengin kanı kalpten götüren damar hangi numarayla gösterilmiştir?

- A) I  
B) II  
C) III  
D) IV

21. Aşağıdakilerden hangisi akyuvarların özelliklerinden biri değildir?

- A) Çekirdekli hücrelerdir.  
B) Kırmızı kemik iliğinde üretilirler.  
C) Vücudun savunmasında görevlidirler.  
D) Kanda en fazla sayıda bulunurlar.



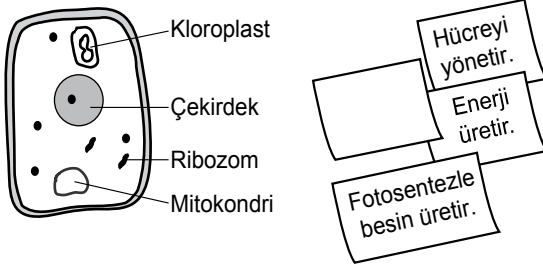
22. Annesi, 5 yaşındaki Mert'i vücut gelişiminin kontrolü için doktora götürüyor. Doktor: "----- . Yetersiz beslenip güneş ışığı almazsa vücut yapısı şekildeki gibi olur." demiştir.



**Doktorun ifadesinde boş bırakılan yere aşağıdakilerden hangisi getirilmelidir?**

- A) Yeterli su içmemiştir.  
B) Hiç spor yapmamıştır.  
C) D vitamini eksikliği var.  
D) Uykuya çok fazla zaman ayırmıştır.

23. Ali, şekildeki bitki hücresini inceleyip gördüğü organellerden üç tanesinin görevini kartonlara yazmıştır.

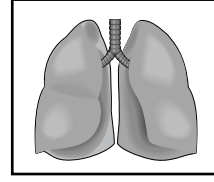


**Buna göre görevi yazılmayan organel aşağıdakilerden hangisidir?**

- A) Kloroplast  
B) Çekirdek  
C) Mitokondri  
D) Ribozom

24. Bir öğrenci canlılardaki yapıları aşağıdaki gibi sıralamıştır.

Hücre → Doku → Organ → Sistem → Organizma



**Buna göre yukarıdaki şekil bu sıralamada hangi basamağı temsil etmek için kullanılabılır?**

- A) Doku  
B) Sistem  
C) Organ  
D) Organizma

25. • Elektrik enerjisine dönüştürülebilir.  
• Soğuk ve sıcak hava kütlelerinin yer değişimiyle oluşur.  
• Kullanımı sırasında atmosfere zehirli gazlar verilmez.

**Özellikleri verilen enerji türü aşağıdakilerin hangisinden elde edilmiştir?**

- A) Rüzgârdan  
B) Akarsudan  
C) Fosil yakıtlardan  
D) Yer altındaki sıcak sularından

**FEN BİLİMLERİ TESTİ BİTTİ.  
SOSYAL BİLGİLER TESTİNE GEÇİNİZ.**

1. “ ... Oğuz Kağan büyük kurultayı topladı. Büyük bir ziyafet verdi. Ülkesini oğulları arasında bölüştürdü...”

**Oğuz Kağan Destanı'ndan yapılan bu alıntıya göre ilk Türk devletleri devlet yönetiminde aşağıdaki anlayışlardan hangisini benimsemiştir?**

- A) Ordu - millet işbirliğinin sağlanması  
B) Ülkenin hükümdar ailesinin ortak malı sayılması  
C) Devlet yönetiminde hakan eşlerinin söz sahibi olması  
D) Hükümdara devlet yönetme yetkisinin tanrı tarafından verilmesi

2. I. Cami  
II. Kervansaray  
III. Medrese  
IV. Darüşşifa

**Yukarıdaki mimari eserlerden hangileri, Türklerin Müslüman olduğuna doğrudan kanıttır?**

- A) I ve II  
B) I ve III  
C) II ve IV  
D) I, II, III ve IV

3. Lidyalılar;

- Kral Yolu'nu açmışlar,
- mermer, gümüş, bakır, altın gibi doğal kaynakları işlemişler,
- Menderes ve Gediz nehirleri çevresinde meyve ve sebze yetiştirmişlerdir.

**Bu bilgilerden Lidyalılarla ilgili olarak aşağıdaki sonuçlardan hangisi çıkarılamaz?**

- A) Bilimsel çalışmalara öncülük etmişlerdir.  
B) Tarım önemli bir geçim kaynaklarıdır.  
C) Madencilikle uğraşmışlardır.  
D) Ticaretle ilgilenmişlerdir.

4. “Dünya milletlerinin saadetine çalışmak, diğer bir yoldan kendi huzur ve saadetini sağlamaya çalışmak demektir.” **sözünü Atatürk, aşağıdaki-lerden hangisinin önemine vurgu yapmıştır?**

- A) Ekonomik bağımsızlığın  
B) Güçler ayrılığı ilkesinin  
C) Uluslararası barışın  
D) Demokrasinin

5. **Kavimler Göçü'nün aşağıdaki sonuçlarından hangisi göçün kültürel etkileşime neden olduğuna kanıttır?**

- A) Avrupa'da Türk ordu sisteminin benimsenmesi  
B) Roma İmparatorluğu'nun “Batı” ve “Doğu” olarak ikiye ayrılması  
C) İlk Çağ'ın sona erip Orta Çağ'ın başlaması  
D) Hunların, Avrupa Hun Devleti'ni kurması

6. “Büyük devletler kuran atalarımız, büyük ve kapsamlı uygarlıklara da sahip olmuştur. Bunu aramak, incelemek, Türklüğe ve dünyaya bildirmek bizler için bir borçtur. Türk çocuğu, atalarını tanıdıkça daha büyük işler yapmak için kendinde kuvvet bulacaktır.”

**ATATÜRK**

**Aşağıdaki bilim dallarından hangisiyle ilgili yapılan çalışmalar, Atatürk'ün bu sözünü destekler niteliktedir?**

- A) Astronomi  
B) Coğrafya  
C) Tarih  
D) Hukuk

7. (I) Çin, yöneticileri birbirine düşürdüğü, beyleri ve halkı birbirine karşı kıskırttığı için, Türk halkının ülke toprakları elinden çıkmış, Çin hükümdarına bağlanmış. (II) Daha sonra Gök Tanrı, Türk halkı yok olmasın diye, millet olsun diye babam İlteriş Kağanı, annem İlbilge Hatun'u göndermiş. (III) Babam, ülkesiz ve hakansız kalmış olan halkı bir araya getirmiş. (IV) Babamın vefatından sonra amcam Kapgan Kağan ile atalarımızın, dedelerimizin sahip olduğu topraklardaki az halkı düzene sokup, örgütleyip halk hâline getirdik...

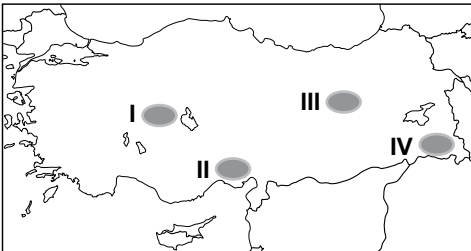
**Orhun Anıtları'ndan alınan numaralanmış bu cümlelerden hangisi "kut" anlayışını yansıtmaktadır?**

- A) I      B) II      C) III      D) IV

8. Orta Asya Türk devletlerinde görülen aşağıdaki durumlardan hangisi coğrafi şartların bir sonucudur?

- A) Ülkenin hükümdar ailesinin ortak malı sayılması  
B) Gök Tanrı inancına sahip olunması  
C) Kut anlayışının benimsenmesi  
D) Hayvancılıkla uğraşılması

9. Toprak ve iklim koşullarının uygun olması yetiştirilen ürün miktarı ve çeşitliliği üzerinde etkili olmaktadır.



**Buna göre, haritada verilen yerlerden hangisinde toprak ve iklim koşulları yetiştirilen ürün çeşitliliğini daha çok arttırmıştır?**

- A) I      B) II      C) III      D) IV

10. Ülke ekonomisine katkıda bulunmak isteyen bir işveren, aşağıdaki faaliyetlerden hangisini öncelikle yapmalıdır?

- A) Vergisini zamanında ödemelidir.  
B) Çalışanlarına eğitim vermelidir.  
C) İş güvenliğine önem vermelidir.  
D) Çalışanlarına güvenmelidir.

11. Mehmet'in yaşadığı çevrede aşağıdaki doğal olaylar meydana gelmektedir.

- Sel - su baskını
- Erozyon
- Çığ düşmesi

**Buna göre aşağıdaki projelerden hangisi gerçekleştirilirse Mehmet'in yaşadığı çevredeki bu olumsuzluklar azaltılabilir?**

- A) Yaban hayvanlarını koruma projesi  
B) Tarımda yüksek verim, yüksek gelir projesi  
C) Orman varlığını koruma ve artırma projesi  
D) Tarihi eserleri koruma ve geliştirme projesi

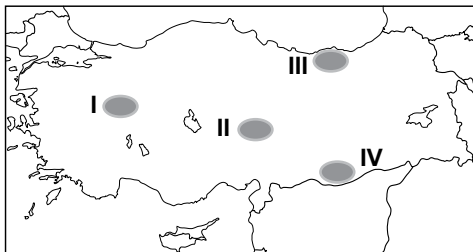
12. Ülkemize yatırım yapmak isteyen bazı iş adamlarının yapacağı fabrikaların kurulacağı yerler aşağıdaki haritada verilmiştir.



Fabrikaların ham madde kaynağına yakın olması istendiğinde hangi fabrikanın yeri yanlış gösterilmiştir?

- A) Pamuk ipliği  
B) Un  
C) Zeytinyağı  
D) Mobilya
13. Aşağıdakilerden hangisi Türkiye'nin ihracatında daha fazla paya sahiptir?
- A) Sanayi ürünleri  
B) Orman ürünleri  
C) Deniz ürünleri  
D) Madenler

14. Kurak ve yarı kurak bölgelerde ağaçlandırma yapıldıktan sonra fidanların sulanması zorunlu iken bu zorunluluk nemli bölgelerde daha azdır.



Buna göre, haritada taralı alanlardan hangisinde dikilen fidanların sulanmasına duyulan ihtiyaç daha azdır?

- A) I  
B) II  
C) III  
D) IV

15. Hakan Bey: İlk görev yerimizde kışlar çok sert ve soğuk, yazlar ise serin ve yağışlı geçmekteydi. Şimdi yaşadığımız şehirde ise kışları ılık, bitki örtüsü gür ve her mevsim yağışlı geçmektedir.

Hakan Bey'in görev yaptığı şehirler sırasıyla aşağıdakilerden hangileri olabilir?

- A) Kars - Rize  
B) Van - Konya  
C) Ordu - Gaziantep  
D) Mersin - Eskişehir

16. Aşağıdaki tabloda bazı ülkelerin yüzölçümleri verilmiştir.

Ülkeler	Yüzölçümü (km <sup>2</sup> )
Japonya	377.000
Hindistan	3.160.000
İsviçre	40.300
Kanada	9.970.000

Bu ülkelerin haritaları aynı büyüklükteki birer kâğıda tam sığacak şekilde çizildiğinde hangi haritanın ayrıntısı daha fazla olur?

- A) Japonya  
B) Hindistan  
C) İsviçre  
D) Kanada

17. Aşağıdakilerden hangisi, Türkçe konuşan ülkeler ve toplumlar arasındaki kültürel ilişkilerin geliştirilmesi amacıyla oluşturulan TÜRKSOY'un kurucularındandır?

- A) Tacikistan  
B) Bulgaristan  
C) Türkmenistan  
D) Yunanistan

18. Hammurabi Kanunları'nda; bir adam kendisiyle eşit olan başka adamın gözünü çıkardığında ona da aynısu uygulanır. Ancak bir adam bir köylünün gözünü çıkarırsa ona gümüş bir mina ödenir.

**Buna göre Hammurabi Kanunları'nda aynı suça verilen cezaların farklı olmasının nedeni aşağıdakilerden hangisidir?**

- A) Kuralların herkese aynı şekilde uygulanması  
B) Yasaların kişilerin konumuna göre belirlenmesi  
C) Cezaların suçun niteliğine göre belirlenmesi  
D) Hükümlerin rastgele uygulanması

19. Türk dilini konuşan ve ülkemize komşu olan ülkelerin kalkınmalarına yardımcı olmak ve bu ülkelerle çeşitli alanlarda işbirliğini geliştirmek amacıyla 1992 yılında oluşturulan kuruluş aşağıdakilerden hangisidir?

- A) NATO  
B) TRT  
C) TİKA  
D) BM

20. (I) Mimar Sinan'ın yaptığı Selimiye Cami Edirne'de bulunmaktadır. (II) Bu cami Osmanlı Padişahı II. Selim adına yapılmıştır. (III) Dört minaresi vardır. (IV) Selimiye Cami taş, mermer, çini, işlemleriyle eşsiz güzellikte bir sanat eseridir.

**Bu paragrafta, kaç numaralı cümle görüş bildirmektedir?**

- A) I  
B) II  
C) III  
D) IV

**DİN KÜLTÜRÜ VE AHLAK BİLGİSİ DERSİNİ OKUYANLAR AŞAĞIDAKİ SORULARI CEVAPLAYACAKLARDIR.**

21. "Size Rabb'immin mesajlarını duyuruyorum ve ben sizin için güvenilir bir öğretçüyüm."  
(A'râf suresi, 68. ayet)

**Bu ayette peygamberlerin sıfatlarından hangileri vurgulanmaktadır?**

- A) Fetanet - Emanet  
B) İsmet - Tebliğ  
C) İsmet - Fetanet  
D) Tebliğ - Emanet

22. "Kesin bir bilgiye sahip olmadığın sürece Müslüman kardeşinin bir hareketini en güzel şekliyle yorumla." (Hz. Ömer)

**Bu söz aşağıdaki kötü davranışlardan hangisini öncelikli olarak önlemeyi amaçlamaktadır?**

- A) Büyüklenmek  
B) Alay etmek  
C) Haset etmek  
D) Kötü zanda bulunmak

23. "Biz, onları (peygamberleri) yiyip içmeye ihtiyaç duymayan bir yapıda yaratmadık. (Onlar) Ölümsüz de değillerdi."

(Enbiyâ suresi, 8. ayet)

**Bu ayette peygamberlerle ilgili aşağıdakilerden hangisi vurgulanmaktadır?**

- A) İnsani özellikleri  
B) Günah işlememeleri  
C) Allah'tan vahiy almaları  
D) Allah tarafından seçilmiş olmaları

24. Kendisine kitap gönderilen peygamberlere "resul" denir.

Buna göre aşağıdaki peygamberlerden hangisi resul değildir?

- A) Hz. İsa  
B) Hz. Davut  
C) Hz. Yusuf  
D) Hz. Musa

25. Yolculara, camiye gidemeyecek kadar hasta olanlara ve özgürlüğü kısıtlanmış olanlara farz değildir.

Hakkında bilgi verilen namaz aşağıdakilerden hangisidir?

- A) Vitr  
B) Cuma  
C) Teravih  
D) Bayram

**DİN KÜLTÜRÜ VE AHLAK BİLGİSİ DERSİNİ OKUMAYANLAR AŞAĞIDAKİ SORULARI CEVAPLAYACAKLARDIR.**

21. Magna Carta'ya (Magna Karta) göre yargı kararı olmadan hiç kimse tutuklanamaz, hapsedilemez ve sürgün edilemezdi.

Magna Karta'da geçen bu hüküm günümüz modern yönetim anlayışının hangi özelliği ile ilişkilendirilebilir?

- A) Yaşama hakkı  
B) Düşünce özgürlüğü  
C) Din ve vicdan özgürlüğü  
D) Hukukun üstünlüğü

22. Meslek seçmek durumunda olan bir kişi aşağıdakilerden hangisine öncelikle dikkat etmelidir?

- A) Mesleğin toplumdaki saygınlığına  
B) Sadece ailesinin fikirlerine  
C) Mesleğin maddi getirisine  
D) Kendi ilgi ve becerilerine

23. Ticaretin gelişmesiyle insanlar şehirlerini, ürünlerinin ticaretini yapabilecekleri su ve yol kenarlarına kurdular.

Bu bilgiyle aşağıdakilerden hangileri arasındaki etkileşim vurgulanmıştır?

- A) Ekonomik faaliyetler - Yerleşme  
B) Devlet yönetimi - Yerleşme  
C) Yaşam şekli - Doğal şartlar  
D) Tarım - Ticaret

24.

Yaşadığım ülke ayrıcalıklı bir azınlık tarafından yönetilir. Bu kişiler devletin bütün kurumlarını kontrolünde tutar.



Tuna

Benim yaşadığım ülkede ise egemenliğin kaynağı millettir. Devleti yönetecek kişilerin seçimle iş başına geldiği yönetimdir.



Meltem

**Tuna ile Meltem'in bahsettikleri yönetim şekilleri aşağıdakilerden hangileridir?**

	Tuna	Meltem
A)	Teokrasi	Monarşi
B)	Monarşi	Oligarşi
C)	Oligarşi	Cumhuriyet
D)	Cumhuriyet	Teokrasi

**25. Aşağıdakilerden hangisi Türkiye'de dağların kıyıya paralel uzanmasının sonuçlarından dır?**

- A) Kuzeyden esen rüzgârların sıcaklığı düşürmesi
- B) Denizel etkilerin iç kesimlere sokulamaması
- C) Yükselti ortalamasının batıdan doğuya doğru artması
- D) Sıcaklık ortalamaların güneyden kuzeye doğru azalması

**TEST BİTTİ.  
CEVAPLARINIZI KONTROL EDİNİZ.**

## SINAV SÜRESİNCE UYULACAK KURALLAR

1. Adaylar, sınav kurallarına ve salon görevlilerinin tüm uyarılarına uymak zorundadırlar. Kurallara ve uyarılara uymayan adayların sınavları geçersiz sayılacaktır.
2. Sınav başladıktan sonra adayların salon görevlileri ve birbirleri ile konuşmaları, kalem, silgi vb. şeyleri istemeleri yasaktır.
3. Adaylar sınav süresince, sınav giriş belgesi ile birlikte kimlik belgelerinden birini (nüfus cüzdanı veya pasaport) masalarının üzerinde bulundurmamak zorundadırlar.
4. Sınav evraklarını teslim etmeyen, soru kitapçıklarının sayfalarından bir kısmını eksik teslim edenlerin sınavları geçersiz sayılacaktır.

### SALON GÖREVLİLERİNCE SINAV BAŞLAMADAN ÖNCE ADAYLARA YAPILACAK SON UYARI

- Soracağınız bir şey var mı? Varsa, şimdi sorunuz.
- Sınav başladıktan sonra sorularınıza cevap verilmeyecektir.
- Başlama zilini bekleyiniz.
- Hepinize başarılar dileriz.

(Salon başkanı başlama ve bitiş saatini tahtaya yazacaktır.)

**Bu kitapçığın her hakkı saklıdır. Hangi amaçla olursa olsun, kitapçığın tamamının veya bir kısmının Millî Eğitim Bakanlığı Ölçme, Değerlendirme ve Sınav Hizmetleri Genel Müdürlüğünün yazılı izni olmadan kopya edilmesi, fotoğraflarının çekilmesi, bilgisayar ortamına alınması, herhangi bir yolla çoğaltılması, yayımlanması veya başka bir amaçla kullanılması yasaktır. Bu yasağa uymayanlar, doğabilecek cezai sorumluluğu ve kitapçığın hazırlanmasındaki mali külfeti peşinen kabullenmiş sayılır.**



**21 MAYIS 2016 TARİHİNDE YAPILAN PARASIZ YATILILIK VE BURSLULUK SINAVI**  
**6. SINIF "B" KİTAPÇIĞI CEVAP ANAHTARI**

<b>TÜRKÇE</b>	<b>MATEMATİK</b>	<b>FEN BİLİMLERİ</b>	<b>SOSYAL BİLGİLER</b>
1. D	1. D	1. C	1. B
2. C	2. C	2. A	2. B
3. C	3. C	3. B	3. A
4. A	4. A	4. C	4. C
5. B	5. B	5. D	5. A
6. A	6. A	6. C	6. C
7. B	7. D	7. B	7. B
8. C	8. A	8. C	8. D
9. C	9. C	9. D	9. B
10. B	10. D	10. A	10. A
11. D	11. A	11. D	11. C
12. A	12. B	12. B	12. D
13. C	13. B	13. C	13. A
14. A	14. C	14. B	14. C
15. B	15. D	15. A	15. A
16. D	16. B	16. B	16. C
17. B	17. A	17. C	17. C
18. A	18. B	18. B	18. B
19. C	19. C	19. A	19. C
20. A	20. B	20. D	20. D
21. C	21. D	21. D	21. D
22. A	22. D	22. C	22. D
23. D	23. C	23. D	23. A
24. B	24. B	24. C	24. C
25. D	25. D	25. A	25. B