

**6.**  
**SINIF**



**B**

**KİTAPÇIK TÜRÜ**

**T.C.**  
**MİLLÎ EĞİTİM BAKANLIĞI**  
**ÖLÇME, DEĞERLENDİRME VE SINAV HİZMETLERİ**  
**GENEL MÜDÜRLÜĞÜ**

**PARASIZ YATILILIK VE BURSLULUK SINAVI**  
**13 HAZİRAN 2015** Saat: **14.00**

Adı ve Soyadı : .....

DERS ADI	SORU SAYISI	TOPLAM SORU SAYISI	SINAV SÜRESİ (DAKİKA)
TÜRKÇE	25	100	120
MATEMATİK	25		
FEN BİLİMLERİ	25		
SOSYAL BİLGİLER	25		

**ADAYLARIN DİKKATİNE!**

1. Sınav başladıktan sonra ilk **30** dakika dolmadan dışarı çıkmayınız.
2. Sınav sırasında sözlük, hesap makinesi, saat fonksiyonu dışında özellikleri bulunan saat veya çağrı cihazı, cep telefonu, telsiz, radyo ve bilgisayar özelliği bulunan elektronik cihazları yanınızda bulundurmanız, kopya çekmeye teşebbüs etmeniz veya başka adayın sınav evrakını kullanmanız durumunda sınavınız geçersiz sayılacaktır.
3. Soruları ve sorulara verdiğiniz cevapları, yanınızda götürmek amacıyla kaydetmeyiniz; hiçbir şekilde dışarı çıkarmayınız.
4. Cevap kâğıdınızı, sınav süresince hiçbir öğrencinin göremeyeceği şekilde önünüzde bulundurunuz.
5. Sınavın değerlendirilmesi aşamasında, bilgisayar ortamında yapılan kopya analizinde, herhangi bir testten ikili veya toplu kopya tespiti hâlinde ilgili testiniz geçersiz sayılacaktır.

**CEVAP KÂĞIDI VE SORU KİTAPÇIĞI İLE İLGİLİ AÇIKLAMALAR**

1. Cevap kâğıdınızdaki bilgilerin doğruluğunu kontrol ediniz ve cevap kâğıdınızı silinmeyen bir kalemle imzalayınız.
2. Cevap kâğıdındaki bilgiler size ait değilse veya cevap kâğıdı kullanılmayacak durumdaysa salon görevlilerinin temin edeceği yedek cevap kâğıdına kimliğinizle ilgili bilgileri açıklamalar doğrultusunda yazınız ve kodlayınız.
3. Cevap kâğıdı üzerindeki kodlamaları kurşun kalemle yapınız.
4. Değiştirmek istediğiniz bir cevabı, yumuşak silgiyle cevap kâğıdını örselemeden temizce siliniz ve yeni cevabınızı kodlayınız.
5. Kitapçık türünü cevap kâğıdınızdaki ilgili alana kodlayınız. Bu kodlamayı yapmadığınız veya yanlış yaptığınız takdirde sınavınızın değerlendirilmesi doğru yapılamayacaktır.
6. Cevap kâğıdında **Türkçe, Matematik, Fen Bilimleri ve Sosyal Bilgiler** testleri için dört ayrı sütun bulunmaktadır. Cevaplarınızı, cevap kâğıdındaki ilgili sütunlara yuvarlağın dışına taşımadan kodlayınız.
7. **Soru kitapçığı üzerinde yapılıp cevap kâğıdına işaretlenmeyen cevaplar değerlendirmeye alınmayacaktır.**
8. Soru kitapçığının sayfalarını kontrol ediniz, baskı hatası var ise değiştirilmesini sağlayınız.
9. Soruların çözümü için size ayrıca boş kâğıt verilmeyecektir. Soru kitapçığının içindeki boş alanları çözümleriniz için kullanabilirsiniz.
10. Cevaplamaya istediğiniz testin sorusundan başlayabilirsiniz. Cevabını bilmediğiniz sorular üzerinde fazla zaman kaybetmeden diğer sorulara geçiniz. Zamanınız kalırsa bu sorulara daha sonra dönebilirsiniz.
11. Puanlama; her test için yanlış cevap sayısının **üçte biri, doğru cevap sayısından çıkarılarak** elde edilecek geçerli cevaplar üzerinden yapılacağı için cevap kâğıdı üzerinde rastgele cevaplama yapmayınız.
12. **Sınav bitiminde, soru kitapçığı ve cevap kâğıdını salon görevlilerine teslim ediniz.**

**SINAV BAŞLAMADAN ÖNCE KİTAPÇIĞIN ARKA KAPAĞINDAKİ UYARILARI MUTLAKA OKUYUNUZ.**

1. Aşağıdaki cümlelerin hangisinde deyim yanlış anlamda kullanılmıştır?

- A) Sessiz sakin bir ilçeye yerleşip başını dinlemek istiyordu.
- B) Aniden gelen bu güzel iş teklifi başını döndürdü.
- C) Hastalanınca başının derdine düşmüş, işlerini yarım bırakmıştı.
- D) Komşusuna kızınca yaptığı tüm iyilikleri başına sarmıştı.

2. "Düşmek" kelimesi aşağıdaki cümlelerin hangisinde "bulunmak" anlamında kullanılmıştır?

- A) İki gün içinde ateşi düştü, ağrıları hafifledi.
- B) Uzun bir mücadeleden sonra kale düşmüştü.
- C) Bana, arada bir bakkaldan ekmek, tuz almak düşünüyor.
- D) Birlikte yemek yediğimiz lokanta, iskelenin karşısına düşüyordu.

3. Bir handa yorgun argın, tatlı bir uykuya daldık.

**Bu cümledeki "han" kelimesinin sesteşi aşağıdakilerin hangisinde kullanılmıştır?**

- A) Bu bölgede Selçuklu Dönemi'nden kalma hanlara rastlarsınız.
- B) Yolculuğumuz sırasında bir hana girip dinlendik.
- C) Çocuğuna Kırım hanlarından birinin ismini vermişti.
- D) Yıkılmaya yüz tutan bu han bir an önce onarılmalıydı.

4. Aşağıdaki cümlelerin hangisinde karşılaştırma yapılmıştır?

- A) Kalkınmayı hedefleyen milletler, okuma yazma seferberliğine girişmişlerdir.
- B) Teknolojiyi kullanmak, günümüzde başkalarıyla iletişim kurma konusunda eskiye göre büyük önem kazanmıştır.
- C) Okunan metinlerin doğru ve iyi anlaşılıp yorumlanması çocukluk ve gençlik yıllarında kazanılabilir.
- D) Zengin bir sözcük hazinesine sahip olmak, kültür seviyemizi belirleyen önemli bir ölçüttür.

5. Hayat, yaşadığımız süre ile değil niteliğiyle ölçülür.

**Aşağıdaki cümlelerden hangisi anlamca bu cümleye en yakındır?**

- A) Hayat, zannedildiği kadar uzun değildir.
- B) Hayat, yaşanarak öğrenilen bir sanattır.
- C) Hayatın değeri nasıl yaşandığıyla ilgilidir.
- D) Hayatın değeri çok geç anlaşılır.

6. Siz hiç karanlık bir gecede saat ona doğru Haydarpasa'dan Beykoz'a kadar otomobille bir gezinti yaptınız mı? Yapmadıysanız otomobil zevklerinin en güzellerinden birini tatmadınız demektir.

**Bu metindeki altı çizili ifade hikâyenin hangi ögesidir?**

- A) Olay
- B) Yer
- C) Zaman
- D) Şahıs kadrosu

7. Aşağıdakilerin hangisinde olay, farklı bir kişi açısından anlatılmıştır?

- A) Banyodan sonra çok acıktığımdan çayı beklemeden ekmekle peynir atıştırdım. Kısa kollu keten bir bluz giymiş, ıslak saçlarımı eşarpla bağlamıştım.
- B) Masanın köşesinden geçerek yerine oturdu. Beş aydır yazdığı hikâye bitmek üzereydi. Kalemini eline aldı ve yazmaya devam etti.
- C) Az sonra koltuğunda bir paketle dışarı çıkıp bir bankanın, tatlıcının, terzinin, eczanenin önünden geçti. Vitrinine kat kat ayakkabılar dizilmiş dükkâna girdi.
- D) Merdiven altında üç bavul duruyordu. Yukarı çıkıp odasında, yatağının üstünde paketleri çözdü. Ayak ucundaki dolaba giysilerini astı.

8. Üzgün kış, şehrin üzerine hüznü bir duvak gibi çökmüştü.

**Bu cümlede aşağıdaki söz sanatlarından hangileri vardır?**

- A) Abartma – Konuşurma  
B) Kişileştirme – Benzetme  
C) Benzetme – Konuşurma  
D) Abartma – Kişileştirme

9. (I) Bir tavus kuşunun gövdesi, çocukları da büyükleri de hayran bırakmak için bezenmiş gibidir. (II) Başlarının dörtte üçünü gözleri ve ucu sivri gagaları kaplar. (III) Göğsü, gövdesi, ensesi ve sırt başları lacivettir. (IV) Sırt üstündeki tüyleri yeşildir.

**Bu metindeki numaralanmış cümlelerden hangisi öznelidir?**

- A) I. B) II. C) III. D) IV.

10. (I) Türkçemizde “ipliği pazara çıkmak” diye bir deyim vardır. (II) Aslında buradaki iplik, örül-müş giysilerin ipliğidir. (III) Eskiden genç kızlar aile bütçesine katkı olsun diye cepken, hırka ve yelek yaparak pazarda satmaya gönderir-lermiş. (IV) Pazarda bu el işi giysileri gören müşteriler kimin el emeği olduğunu merak eder, sonra da bu kıza dünür olurlarmış.

**Bu metinde numaralanmış cümlelerin hangisinde amaç – sonuç ilgisi vardır?**

- A) I. B) II. C) III. D) IV.

11. (I) Evinin bahçesinde gül budayan bir emeklinin dışarıdan bakıldığında anlatmaya değer bir yanının bulunmadığını düşünebilirsiniz. (II) Her şey ortadadır, görülebilmektedir. (III) Hâlbuki öykücü için anlatılmaya değer şeyler vardır. (IV) Öykücü o görülenin içinden görülmeyeni çıkartır ve serer önümüze. (V) Bizim hiç düşünmediğimiz, fark edemediğimiz sahneleri sunar bize.

**Bu metinde numaralanmış cümlelerin hangisinden itibaren düşüncenin yönü değişmiştir?**

- A) II. B) III. C) IV. D) V

12. “Zulmet”, karanlık demek çocuklar. Ama bildiğimiz gece karanlığı değil. Zulmet “bilgisizlik, gerilik” demektir. Bütün iyi ve güzel şeyleri bize kaybettiren, göstermeyen; bütün kötülükleri de korkunç kara kanatları altında koruyan, geliştiren bilgisizliktir.

**Bu metnin anlatımında aşağıdaki düşünceyi geliştirme yollarının hangisinden yararlanılmıştır?**

- A) Örnekleme B) Betimleme  
C) Benzetme D) Tanımlama

13. Dur Yolcu! Bilmeden gelip bastığın  
Bu toprak, bir devrin battığı yerdir.  
Eğil de kulak ver, bu sessiz yığın  
Bir vatan kalbinin attığı yerdir.

**Bu dördlüğün ana duygusu aşağıdakilerden hangisidir?**

- A) Vatan sevgisi  
B) Yaşama sevinci  
C) Özlem  
D) Cesaret

14. Meyve ve sebzelerin bozulmasına bazı bakteriler, maya ve küf mantarları neden olur. Bunlar sebze ve meyvelerin içerdiği besinleri ve suyu kullanır. Bu nedenle meyve ve sebzelerin üzerinde kolaylıkla gelişip çoğalabilirler. Bu durum da sebze ve meyvelerin içeriğinde ve görünüşlerinde birtakım değişikliklere yol açarak bozulmalara neden olur. Ancak sebze ve meyveler kurutulursa bozulmalarının önüne geçilebilir. Çünkü kurutulan meyve ve sebzelerin içerdiği su miktarı önemli ölçüde azalır. Bakteriler ve mantarlar da yeterli miktarda su bulamazlarsa gelişemez.

**Bu metinde meyve ve sebzelerle ilgili aşağıdaki sorulardan hangisinin yanıtı yoktur?**

- A) Bozulmalarını nasıl engelleyebiliriz?  
B) Bozulmalarının sebebi nedir?  
C) Hangi mevsimde tüketilir?  
D) Maya ve küf mantarlarından nasıl etkilenir?

15. Taraklı medüz, su sümbülü, kokar ağaç; doğal yaşam alanlarının dışına taşındığında oralarda çeşitli sorunların ortaya çıkmasına neden olabilir. Bu bitkiler hızla çoğalarak oradaki diğer canlıların yaşamını zorlaştırabilir. Hatta yok olmalarına bile neden olabilir. Yaşam alanlarının dışına taşınmalarına da en çok insanlar yol açar.

**Aşağıdakilerden hangisi bu parçada tanıtılan canlıların ortak özelliklerinden değildir?**

- A) Diğer canlıların yaşamlarını tehdit etmeleri  
B) Hızla çoğalmaları  
C) Farklı yerlere insan eliyle taşınmaları  
D) Başka canlılarla birlikte yaşamaları

16. Yunanistan'ın ikinci büyük kenti Selanik, Ege Denizi'nin kuzey kıyılarında yer alıyor. Önemli bir ticaret, sanayi ve turizm merkezi olan Selanik'in metropol nüfusu bir milyonu geçiyor. Geçmiş M.Ö. 300'lere kadar giden, adını Büyük İskender'in kız kardeşinden alan kent, uzun süre de Osmanlının egemenliğinde kaldı.

**Bu metnin konusu aşağıdakilerden hangisidir?**

- A) Selanik'in tarihî ve coğrafi özellikleri  
B) Büyük İskender'in kurduğu şehirler  
C) Yunanistan Türklerinin yaşam koşulları  
D) Osmanlının Balkanlardaki izleri

17. Hayatla başa çıkmanın tek yolu, her şeyi kaybettiğimizi düşündüğümüz anda bile kendimizi asla bırakmamaktır. Hayatın akıntularına yüreğimizi, bedenimizi asla korumasız bırakmamalıyız. Her şeye ya kaldığımız yerden devam etmeliyiz ya da sil baştan başlamalıyız.

**Bu metnin ana düşüncesi aşağıdakilerden hangisidir?**

- A) İnsan hayatta hep yalnızdır, zorlukları tek başına aşmalıdır.  
B) Yaşanan zorluklara rağmen dirençli olmak gerekir.  
C) Hayatın güzellikleri olduğu kadar zorlukları da vardır.  
D) İnsanların her zaman korunmaya ihtiyaçları vardır.

18. Bir şeyin hayatımızda doldurduğu boşluğu anlamamız için onun geçici bir süre gizlenmesi gerekebilir. Örneğin, sesinizin neye yaradığının farkında mısınız? Ses canlı bir şey olsa (Yoksa öyle mi?) "Sen misin benim kıymetimi bilmeyen!" deyip bir süre ortadan yok olsa neye uğradığınızı şaşırmasınız? Hayatınızda oluşan o boşluk size sesinizin önemini anlatmaya yetmez mi?

**Bu metinde ası anlatılmak istenen aşağıdakilerden hangisidir?**

- A) Cansız olarak değerlendirdiğimiz birçok şey aslında canlıdır.  
B) Bazı şeylerin geçici bir süre gizlenmesi hoşumuza gitmez.  
C) Elimizdekilerin kıymetini kaybedince daha iyi anlarız.  
D) Sahip olduğumuz varlıkları kaybettiğimizde şaşırırız.

19. I. Ayağına kalın yün çoraplarını geçirerek saçlarını bağladı.  
II. Ateşin ilk korunu mangala aldı, ekmek kızarttı.  
III. Kül rengi bir göğe açtı gözlerini ve yatağından oyalanmadan çıktı.  
IV. Ekmek kızarıncaya kahvaltılıklarla tepsiyi masaya bıraktı.  
V. Uzun hırkasını giyerek oturma odasına geçti, sobayı tutuşturdu.

**Numaralanmış cümleler olayların oluşuna göre nasıl sıralanmalıdır?**

- A) II – V – III – IV – I      B) III – I – V – II – IV  
C) IV – III – II – V – I      D) V – IV – I – II – III

20. **Aşağıdaki cümlelerin hangisinde farklı bir isim tamlaması kullanılmıştır?**

- A) Elmanın irisini pazarda daha kolay buluyordu.  
B) Havanın kapalılığı yağmurun yağacağını gösteriyordu.  
C) Bu mevsimde dağ yürüyüşü yapmak çok keyifli olur.  
D) Çöplerin kokusu neredeyse buradan hissediliyordu.

21. **Aşağıdaki altı çizili kelimelerden hangisi yapı bakımından farklıdır?**

- A) Hava keskin bir kömür kokusu ile dolar.  
B) Yaprak döküp huzura kapanmıştı sonbahar.  
C) Türk öykücülüğünün önemli bir yazarıydı.  
D) Karlar etrafı beyaz bir örtü gibi kaplamıştı.

22. Tay değil, çiçek değil, yıldız hiç değil;

I  
Toprağa koşan bir şey var sende  
II III IV

**Bu dizelerdeki numaralanmış kelimelerden hangisi bulunma hâlinindedir?**

- A) I. B) II. C) III. D) IV.

23. Bir çocuk odası (I) Dağınık yatak, yerde oyuncak, kitap ve giysiler (II) Bir dolap, küçük bir kitaplık ve küçük bir masa (III) Levent, spor kıyafetlerini giymektedir heyecanla (IV)

**Bu parçada numaralanmış yerlerden hangisinde ötekilerden farklı bir noktalama işareti kullanılmalıdır?**

- A) I. B) II. C) III. D) IV.

24. Aşağıdaki cümlelerin hangisinde altı çizili söz **yanlış** yazılmıştır?

- A) Bazen herşey umduğumuz gibi olmayabilir.  
B) Artık hiç kimse burada gürültü yapmayacak.  
C) Arkadaşlarının birkaçıyla uzun zamandır görüşmüyordu.  
D) Bu zorlu yolculuk için yanımızda bir takım çantanız olmalı.

25. Aşağıdaki cümlelerin hangisinde "ki"nin yazımı ile ilgili bir **yanlışlık** yapılmıştır?

- A) Demek ki bazı şeyler önemsiz gibi görünüyor.  
B) Geçmiş zaman olur ki hayali cihan değer.  
C) Madem ki bu bölümü istemiyordun neden tercih ettin?  
D) Sen ki tutumsuz diye başkalarına kızardın!

## 1. Çözümlemiş biçimi

$$(4 \times 100) + (5 \times 1) + (9 \times \frac{1}{100}) + (2 \times \frac{1}{1000})$$

olan sayının ondalık gösterimi aşağıdakilerden hangisidir?

- A) 45,092                      B) 45,92  
C) 405,092                    D) 405,92

2. Arda'nın şekerlerinin  $\frac{2}{3}$ 'ü beyaz diğerleri sarı renktedir. Beyaz ve sarı şekerlerinden üçer tanesini kardeşine veriyor.

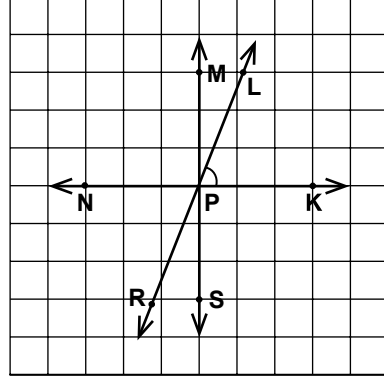
Arda'nın kalan şekerlerinden 11'i beyaz olduğuna göre kaç tanesi sarıdır?

- A) 4                      B) 5                      C) 7                      D) 10

3. Aşağıdaki kesirlerden hangisi  $\frac{2}{3}$  ile çarpılırsa sonuç 1 olur?

- A)  $\frac{2}{3}$                       B)  $\frac{3}{4}$                       C)  $1\frac{1}{2}$                       D)  $1\frac{1}{3}$

## 4.



Şekildeki üç doğru P noktasında kesişmektedir.  $MS \perp NK$  olduğuna göre aşağıdaki açılardan hangisi  $\widehat{LPK}$ 'nin tümleridir?

- A)  $\widehat{MPN}$                       B)  $\widehat{RPS}$                       C)  $\widehat{MPK}$                       D)  $\widehat{NPR}$

5. Bir otele 125 tek kişilik, 75 çift kişilik yatak satın alınıyor. Tek kişilik yatak, çift kişilik yataktan 100 lira daha ucuzdur.

Yataklara toplam 49 500 lira ödendiğine göre çift kişilik yatağın fiyatı kaç liradır?

- A) 210                      B) 285                      C) 310                      D) 385

6.  $24 : (6 - 2) + 4 \times 3$  işleminin sonucu kaçtır?

- A) 9                      B) 14                      C) 18                      D) 30

7. Bir okuldaki bayan öğretmenlerin sayısı, erkek öğretmenlerin sayısının iki katıdır.

**Aşağıdakilerden hangisi okula 4 öğretmen daha geldiğinde bu okuldaki öğretmenlerin sayısı olabilir?**

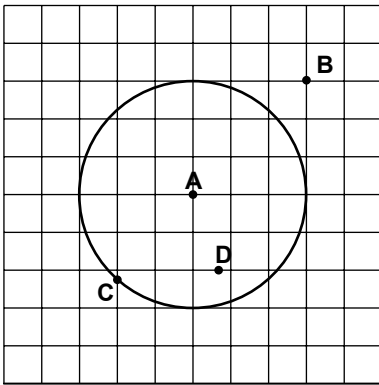
- A) 32      B) 37      C) 39      D) 44

8. Zemini karesel bölge olan eş iki banyodan biri, kenar uzunluğu 18 cm diğeri 16 cm olan kare şeklindeki fayanslarla kaplanmıştır.

**Fayanslar kesilmeden yapılan bu kaplamalar için en az kaç fayans kullanılmış olabilir?**

- A) 144      B) 145      C) 288      D) 289

9.



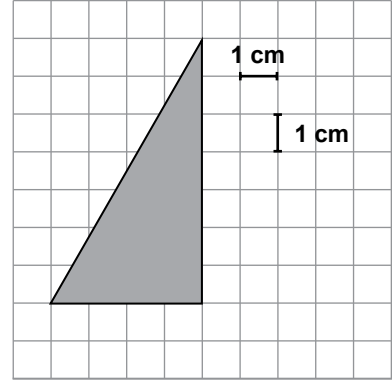
**Kareli düzlemde verilen çemberde, aşağıdaki hangi iki nokta birleştirilirse oluşan doğru parçası bu çemberin yarıçapı olur?**

- A) A ile D      B) C ile B  
C) B ile D      D) A ile C

10. 5 ar kaç desimetrekaredir?

- A) 50      B) 5000  
C) 50 000      D) 5 000 000

11.



**Yukarıdaki kareli düzlemde yer alan üçgenin alanı kaç santimetrekaredir?**

- A) 28      B) 18      C) 14      D) 11

12. Sayı doğrusunda 1 ve 3 sayılarıyla eşleşen noktalar arası 30 eş parçaya ayrılmıştır.

**Buna göre aşağıdaki kesirlerden hangisi bu parçaları ayıran noktalardan biri ile eşleşir?**

- A)  $\frac{9}{5}$       B)  $\frac{5}{2}$   
C)  $\frac{9}{6}$       D)  $\frac{3}{5}$



13.  $1\frac{1}{6}$ ,  $\frac{5}{3}$ ,  $\frac{35}{36}$  kesirlerinin doğru sıralanışı aşağıdakilerden hangisidir?

- A)  $1\frac{1}{6} < \frac{35}{36} < \frac{5}{3}$       B)  $\frac{5}{3} < 1\frac{1}{6} < \frac{35}{36}$   
 C)  $\frac{35}{36} < \frac{5}{3} < 1\frac{1}{6}$       D)  $\frac{35}{36} < 1\frac{1}{6} < \frac{5}{3}$

14. Zemin katta bulunan bir asansör önce 3 kat aşağı, sonra 11 kat yukarı ve daha sonra 7 kat aşağı hareket ediyor.

**Buna göre asansör en son kaçinci katta durmuştur?**

- A) 1.      B) 7.      C) 15.      D) 21.

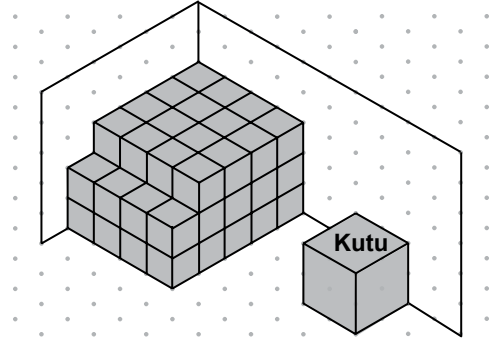
15. Sayı doğrusu üzerindeki iki basamaklı en küçük tam sayının, iki basamaklı en küçük pozitif tam sayıya uzaklığı kaç birimdir?

- A) 89      B) 99      C) 109      D) 119

16. 100 litre yağ 2000 cm<sup>3</sup> lük şişelere doldurularak satılacaktır. Bunun için en az kaç şişeye ihtiyaç vardır?

- A) 2      B) 5      C) 20      D) 50

17.



**Yukarıdaki şekildeki birim küplerle oluşturulmuş yapının hacmi, yanındaki kutunun hacminin kaç katıdır?**

- A) 7      B) 14      C) 28      D) 56

18. Bir ayırının uzunluğu 3 cm olan küp şeklindeki lokumlardan 50 tanesi bir kutuyu tamamen dolduruyor.

**Buna göre kutunun hacmi kaç santimetreküptür?**

- A) 1400      B) 1350      C) 675      D) 450

19. Ahmet'in  $a$  tane kalemı vardır. Mehmet'in kalemlerinin sayısı, Ahmet'in kalemlerinin sayısının 3'te 1'inden 5 eksiktir.

Buna göre Mehmet'in kalemlerinin sayısını gösteren cebirsel ifade aşağıdakilerden hangisidir?

- A)  $\frac{3a}{5}$  B)  $\frac{5a}{3}$  C)  $\frac{a}{3} - 5$  D)  $\frac{a}{5} - 3$

20. Kuralı  $5n - 20$  olan dizinin 4. terimi aşağıdakilerden hangisidir?

- A) 40 B) 20 C) 5 D) 0

21. Bir okuldaki öğretmen sayısının öğrenci sayısına oranı  $\frac{1}{22}$ 'dir. Öğretmenler ile öğrencilerin toplam sayısı 529 olduğuna göre bu okulda kaç öğretmen vardır?

- A) 10 B) 23 C) 24 D) 264

22. Bir Amerikan dolarının 2 lira 11 kuruş, bir euro'nun 2 lira 90 kuruş olduğu bir günde Hasan 50 dolar, Burcu ise 50 euro satın alıyor.

Buna göre Burcu, Hasan'dan kaç lira fazla ödeme yapmıştır?

- A) 39 B) 39,5 C) 40 D) 40,5

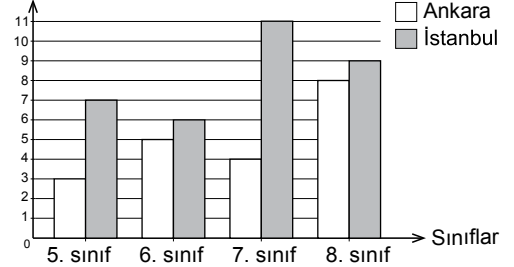
23. Tablo: Okul Gezisi

Sınıflar \ İller	5. sınıf	6. sınıf	7. sınıf	8. sınıf
Ankara	3	5	4	8
İstanbul	7	6	11	9

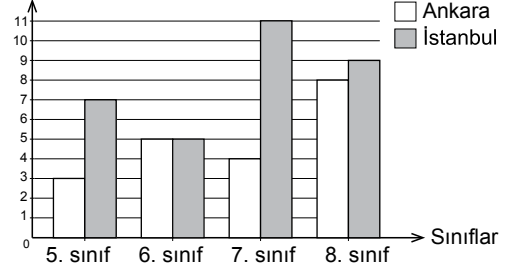
Ankara ve İstanbul illerinden birine düzenlenecek gezi için geziye katılacak olan öğrencilerin tamamına en çok hangi ili gezmek istedikleri soruluyor. Elde edilen verilerle yukarıdaki tablo oluşturuluyor.

Verilen tabloya uygun sütun grafiği aşağıdakilerden hangisidir?

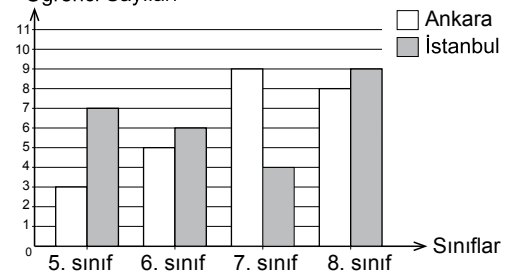
A) Grafik: Okul Gezisi Öğrenci Sayıları



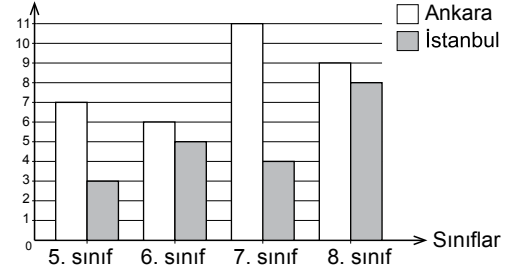
B) Grafik: Okul Gezisi Öğrenci Sayıları



C) Grafik: Okul Gezisi Öğrenci Sayıları

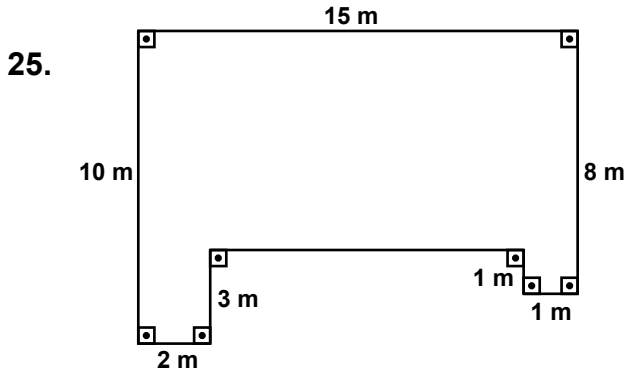


D) Grafik: Okul Gezisi Öğrenci Sayıları



24. 10, 15, 20, 35, a, b veri grubunda en büyük değer a ve en küçük değer b'dir. Bu veri grubunun aritmetik ortalaması 40 ve açıklığı 70 olduğuna göre a sayısı kaçtır?

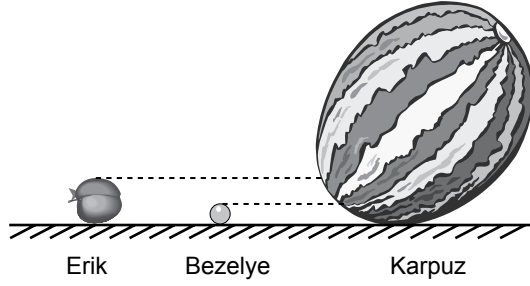
- A) 45      B) 75      C) 95      D) 115



Bir evin bahçesine ait plan yukarıda verilmiştir. Plan üzerinde verilen ölçülere göre bu bahçenin alanı kaç metrekaredir?

- A) 112      B) 118      C) 142      D) 148

1. Fen Bilimleri öğretmeni Dünya, Ay ve Güneş'i büyüklük olarak modellemek için şekildedeki erik, bezelye ve karpuzu sınıfa getirir.



Buna göre Dünya, Ay ve Güneş'i büyüklüklerine göre modelleyen eşleştirme aşağıdakilerin hangisinde doğru verilmiştir?

	Dünya	Ay	Güneş
A)	Erik	Karpuz	Bezelye
B)	Karpuz	Bezelye	Erik
C)	Bezelye	Erik	Karpuz
D)	Erik	Bezelye	Karpuz

2. Dünyamızdaki bazı katman ve özellikleri tabloda verilmiştir.

Dünya katmanı	Genel özellikleri
K	<ul style="list-style-type: none"> <li>• Canlıların yaşadığı katmandır.</li> <li>• Kayaçlardan oluşur.</li> <li>• Üzeri, düzlük ve çukurlardan oluşur.</li> </ul>
L	<ul style="list-style-type: none"> <li>• Yerküreyi saran katmandır.</li> <li>• Çeşitli gazların karışımından oluşur.</li> <li>• Güneş'ten gelen zararlı ışınları engeller.</li> </ul>

Buna göre, bu katmanlar aşağıdakilerin hangisinde doğru verilmiştir?

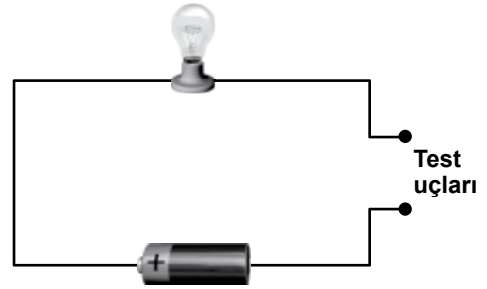
	K	L
A)	Su küre	Hava küre
B)	Taş küre	Hava küre
C)	Hava küre	Taş küre
D)	Taş küre	Ateş küre

3. Dünyadan bakıldığında Ay; dolunay, yeni ay, ilk dördün ve son dördün gibi ifade edilen şekillerde görülür.

Ay'ın sürekli aynı şekilde değil de farklı şekillerde görülmesi aşağıdakilerden hangisi ile açıklanır?

- A) Ay'ın Güneş'ten küçük olması  
B) Ay'ın ışığı yansıtıcı özelliğinin olması  
C) Ay'ın Güneş etrafında dönmesi  
D) Ay'ın Dünya etrafında dönmesi

4. Zeynep, çalıştırdığı elektrik devresinde teli bir yerinden keserek şekildedeki gibi test uçları oluşturuyor.



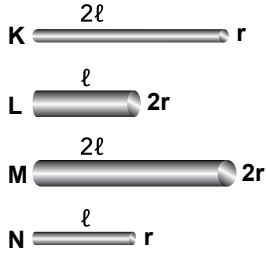
Daha sonra Zeynep test uçlarına K, L ve M maddelerini dokundurduğunda ampulün ışık verme durumunu aşağıdaki tabloya kaydediyor.

Madde	Işık verdi	Işık vermedi
K	✓	
L		✓
M	✓	

Buna göre, bu maddeler aşağıdakilerden hangisi olabilir?

	K	L	M
A)	Alüminyum folyo	Porselen tabak	Plastik tarak
B)	Demir çivi	Alüminyum folyo	Demir çivi
C)	Demir çivi	Plastik tarak	Alüminyum folyo
D)	Plastik tarak	Porselen tabak	Alüminyum folyo

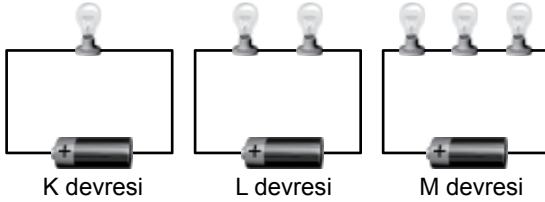
5. Aynı maddeden yapılmış iletken K, L, M ve N tellerinin kesit yarıçapları ( $r$ ) ve uzunlukları ( $\ell$ ) şekildedir.



Pil ve ampulden oluşan elektrik devresine bu iletkenlerden hangisi bağlanırsa devredeki ampul en parlak ışık verir?

- A) K      B) L      C) M      D) N

6. Özdeş pil, kablo ve ampuller kullanılarak K, L ve M elektrik devreleri kuruluyor.



K devresindeki ampulün L devresindekilere göre, L devresindeki ampullerin de M devresindekilere göre daha parlak ışık verdiği fark ediliyor. L ve M devresinden birer ampul çıkarıldığında bu devredeki diğer ampullerin ışık vermediği gözleniyor.

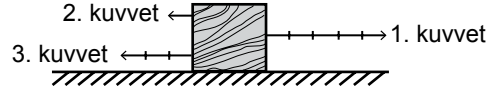
**Yalnızca yukarıdaki verilerden yola çıkılarak,**

- I. Ampuller iletken telden oluşur.
- II. Ampulün direnci vardır.
- III. Ampulün direnci, ampulün içindeki telin kesit alanına bağlıdır.

**sonuçlarından hangilerine ulaşılır?**

- A) Yalnız I.      B) Yalnız III.  
C) I. ve II.      D) II. ve III.

7. Yatay ve sürtünmesiz düzlemde duran tahta bloğa aynı doğrultulu ve eşit bölmelendirilmiş 1, 2. ve 3. kuvvetler aynı anda uygulanıyor.



**Buna göre, bloğa uygulanan net (bileşke) kuvvet aşağıdakilerden hangisi ile gösterilir?**

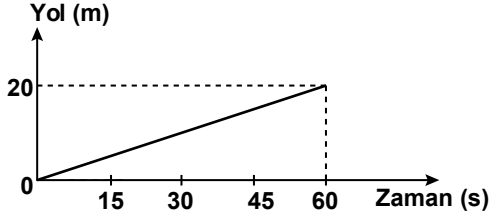
- A)  $\rightarrow$       B)  $\leftarrow$       C)  $\rightleftarrows$       D)  $\leftleftarrows$

8. I. Daldan kopan elmanın yere düşmesi  
II. Çantanın masa üstünde durması  
III. Duran arabanın harekete geçmesi

**Buna göre, yukarıdakilerden hangileri dengelenmiş kuvvetlerin etkisinde gerçekleşir?**

- A) Yalnız I.      B) Yalnız II.  
C) I. ve II.      D) II. ve III.

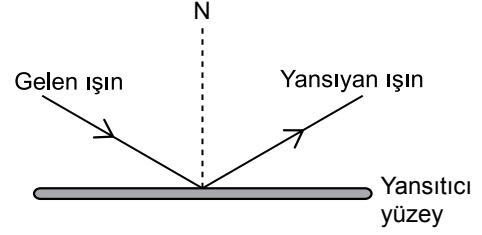
9. Ahmet sabit süratle yürüyen kardeşinin gittiği yolu ve geçen zamanı kaydederek şekildeki yol-zaman grafiğini çiziyor.



Buna göre, Ahmet'in çizdiği grafiğe karşılık gelen sürat-zaman grafiği aşağıdakilerden hangisidir?

- A) Sürat (m/dk)
- B) Sürat (m/dk)
- C) Sürat (m/dk)
- D) Sürat (m/dk)

10. Bir ışık ışını yansıtıcı yüzeye, yüzeye  $30^\circ$  lik açı yapacak şekilde gönderiliyor. Yüzeye gönderilen ışık ışını şekildeki gibi yansıyor.



Şekildeki N, yansıtıcı yüzeyin normali olduğuna göre, yansıyan ışın ile yüzeyin normali arasındaki açı kaç derecedir?

- A) 30 B) 60 C) 90 D) 120

11. I. Bina duvarlarını, içinde boşluklar bulunan tuğlalar ile yapmak  
 II. Gürültünün çok olduğu yaşam alanlarını ağaçlandırmak  
 III. Tiyatro ve sinema salonlarının duvarlarını yumuşak bir kumaş ile kaplamak

Yukarıdakilerden hangileri ses yalıtımı için yapılmış olabilir?

- A) I. ve II. B) I. ve III.  
 C) II. ve III. D) I, II. ve III.

12. I. Eşit kollu terazi  
II. Dereceli silindir  
III. Termometre  
IV. Su

Bir cam bilyenin yoğunluğunu belirlemek isteyen öğrenci, yukarıdaki araç ve gereçlerden hangilerini kullanmalıdır?

- A) I. ve III.                      B) II. ve IV.  
C) I, II. ve IV.                D) II, III. ve IV.

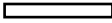



13. Tabloda bazı maddelerin hacim ve kütleleri verilmiştir.

Madde	Hacim (cm <sup>3</sup> )	Kütle (g)
K	5	20
L	6	24
M	5	30
N	7	28

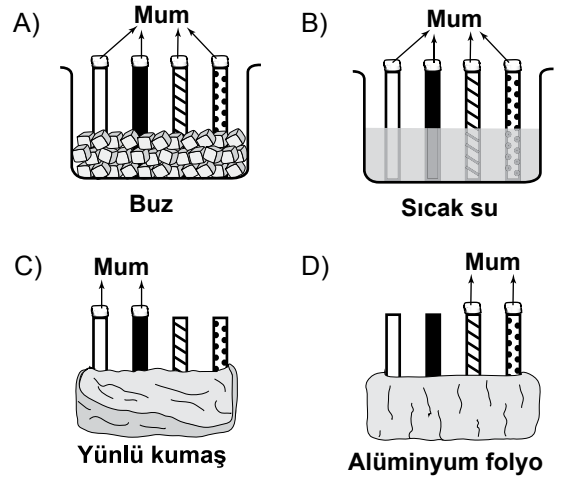
Buna göre K, L, M ve N maddelerinden hangisi diğerlerinden farklı bir maddedir?

- A) K      B) L      C) M      D) N

14. Esra, boyutları aynı olan dört farklı çubuğu laboratuvarında ısı iletkenliklerine göre, deney yaparak tablodaki gibi sınıflandırıyor.

Çubuk	Isı iletkeni	Isı yalıtkanı
	✓	
		✓
	✓	
		✓

Buna göre Esra'nın hazırladığı deney aşağıdakilerden hangisidir?



15. Öğrenciler, soba ve doğal gaz zehirlenmelerine karşı alınabilecek tedbirlerle ilgili aşağıdaki önerileri sunmuşlardır.

Soba, bacaya en yakın yere kurulmalıdır.



Ali

Gece yatarken sobada yanan kömürün üzerine kömür eklenmelidir.



Betül

Gaz kaçağı dedektörü takılmalıdır.



Deniz

Doğal gaz cihazının bakımları zamanında yapılmalıdır.



Canan

Buna göre hangi öğrencinin önerisi yanlıştır?

- A) Ali  
B) Betül  
C) Deniz  
D) Canan

16. • Suya damlatılan mürekkebin su içinde dağılması  
• Tuzun su içinde çözünmesi  
• Mutfakta pişen yemeğin kokusunun yayılması

Yukarıda verilen olaylardan, maddeleri oluşturan taneciklerle ilgili çıkarılacak ortak özellik aşağıdakilerden hangisidir?

- A) Madde hâl değiştirdiğinde tanecik sayısı değişmez.  
B) Maddeleri oluşturan tanecikler birbirinden farklıdır.  
C) Maddeleri oluşturan tanecikler hareketlidir.  
D) Maddeleri oluşturan tanecikler farklı büyüklüktedir.

17. Bazı maddelerin işlem yapılmadan önceki ve yapıldıktan sonraki görünüşleri aşağıda verilmiştir.

İşlemden önce	İşlemden sonra
 Buz	 Su
 Küp şeker	 Toz şeker
 Mum	 Yanmış mum

Buna göre hangi maddeler kimyasal değişime uğramıştır?

- A) Yalnızca mum  
B) Yalnızca buz  
C) Buz ve küp şeker  
D) Buz, küp şeker ve mum

- 18.

Kalp ①	Bronş ②	Alt ana toplar damar ③
Gırtlak ④	Kas ⑤	Akciğer ⑥
Diyafram ⑦	Aort atardamarı ⑧	Yutak ⑨

Öğretmen: Tabloda verilenlerden hangileri - - - - ?

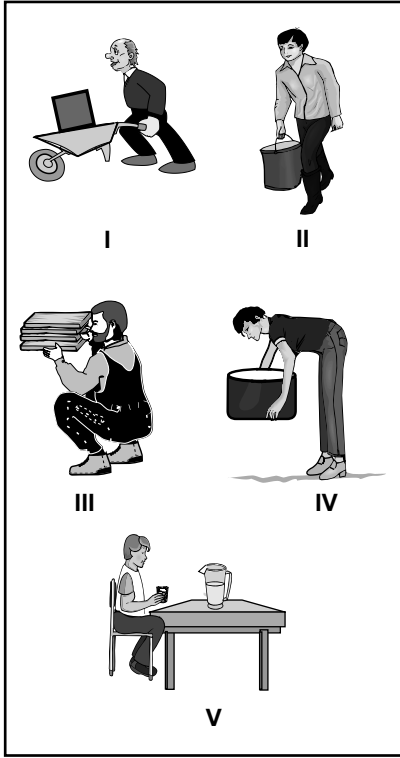
Öğrenci : 2, 4, 6, 7, 9

Öğrencinin cevabı doğru olduğuna göre öğretmenin sorusunda boş bırakılan yere aşağıdakilerden hangisi gelmelidir?

- A) İnenf sisteminde görevli yapılardır  
B) kanın vücutta dolaşımında etkilidir  
C) solunumda görevli yapı ve organlardır  
D) hücrelere oksijen taşıyıp hücrede oluşan atıkları uzaklaştırır



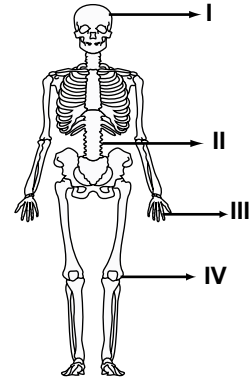
19. Şekilde bir inşaat alanındaki insanlar görülmektedir.



Bu insanların hangilerinde vücut duruşları nedeniyle rahatsızlık ortaya çıkabilir?

- A) II. ve IV.                      B) III. ve V.  
C) I, III. ve IV.                D) II, III. ve V.

20.



İnsanda, şekilde verilen bölgelerdeki eklemlerden hangileri oynamaz (hareketsiz) özelliktedir?

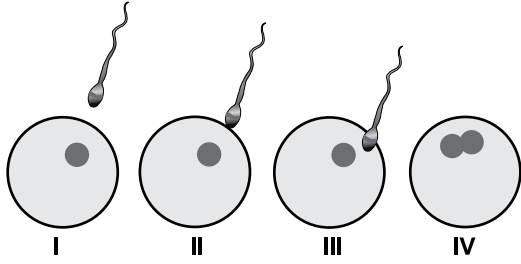
- A) Yalnız I.                      B) I. ve II.  
C) III. ve IV.                    D) I, III. ve IV.

21. Ahmet : Kan plazmasının çoğu sudan oluşur.  
Zeynep : Alyuvarlar oksijen taşıyan kan hücreleridir.  
Mehmet : Akyuvarlar kanın pıhtılaşmasını sağlar.  
Ayşe : Kan pulcukları kan grubunu belirler.

Kanın yapısı ile ilgili olarak yukarıdaki öğrencilerden hangilerinin görüşü doğrudur?

- A) Yalnızca Ahmet'in  
B) Ahmet ve Zeynep'in  
C) Mehmet ve Ayşe'nin  
D) Zeynep, Mehmet ve Ayşe'nin

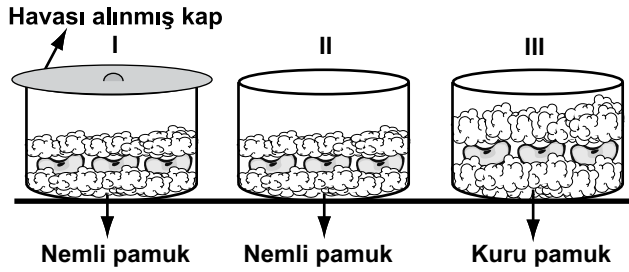
22. Bir öğrenci "Eşeyli Üreme" konusunun anlatımında aşağıdaki şekilleri kullanıyor.



Buna göre IV numaralı şekil aşağıdakilerden hangisidir?

- A) Yumurta B) Sperm  
C) Embriyo D) Zigot

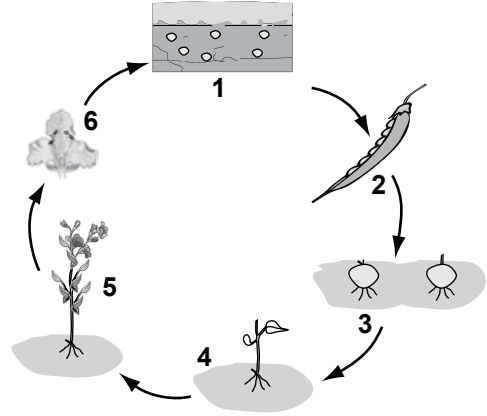
23. Serkan, şekildeki gibi birbirinin aynı olan kapları hazırlayıp fasulye tohumlarının çimlenme olayını gözlemliyor.



Sadece II. kaptaki çimlenme olduğuna göre aşağıdaki sonuçlardan hangisine ulaşır?

- A) Çimlenme için hava ve su gereklidir.  
B) Çimlenme için su ve toprak gereklidir.  
C) Soğuk ve havasız ortamda çimlenme yavaş olur.  
D) Sıcak ortamda çimlenme olmaz.

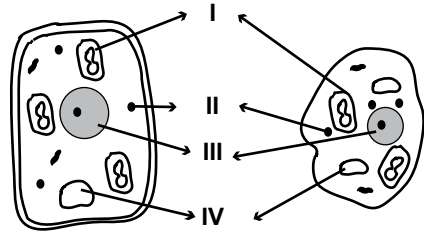
24. Şekilde çiçekli bir bitkinin hayat döngüsü verilmiştir.



Bu döngüdeki numaralı şekillerden hangileri birbirleriyle yer değiştirirse döngü doğru olur?

- A) 1. ve 2. B) 3. ve 4.  
C) 5. ve 6. D) 2. ve 5.

25. Şekilde bitki ve hayvan hücrelerinde bulunan yapılar rakamla gösterilmiştir.



Aşağıdakilerden hangisi bu yapılardan birisi olamaz?

- A) Çekirdek B) Ribozom  
C) Mitokondri D) Hücre duvarı

FEN BİLİMLERİ TESTİ BİTTİ.  
SOSYAL BİLGİLER TESTİNE GEÇİNİZ.

1. İlk Türk devletlerinden Kök Türklerde Orhun Anıtları'nın ve Ergenekon Destanı'nın varlığı, onların aşağıdaki alanların hangisinde ürünler verdiklerini kanıtlar?

- A) Din  
B) İktisat  
C) Kültür  
D) Astronomi

2. Türk devletlerinde hükümdar öldüğünde hanedandaki tüm erkek üyelerin başa geçme hakkı vardı.

Aşağıdakilerden hangisi verilen bu durumun bir sonucudur?

- A) Kara ticaretinin gelişmesi  
B) Taht kavgalarının çıkması  
C) Sözlü edebiyatın oluşması  
D) Halkın boylar hâlinde yaşaması

3. Çok sayıda ulusun tarihî kaynaklarında Türklerle ilgili bilgilere rastlanılması durumu, aşağıdakilerden hangisiyle açıklanabilir?

- A) Türk boy ve hanlıklar arasındaki siyasi çekişmelerle  
B) İslamiyet'i kabul ederek Müslüman olmalarıyla  
C) Çinlilerle uzun yıllar mücadele etmeleriyle  
D) Yeni ülkeler fethetmeleriyle

4. Tarih öncesi devirlerde bulunan ateş, uygarlığın her aşamasında önemini koruyarak insanlığın gelişmesine büyük bir katkı sağlamıştır.

Buna göre;

- I. madenlerden daha iyi yararlanılması,  
II. beslenme alışkanlıklarının değişmesi,  
III. aydınlanma ve ısınmanın sağlanması,  
IV. özel mülkiyet anlayışının yaygınlaşması

gelişmelerinin hangilerinde ateşin katkısından söz edilebilir?

- A) Yalnız I.  
B) Yalnız II.  
C) III. ve IV.  
D) I, II. ve III.

5. Hititler;

- aile ve ceza hukukuna önem vermişler,
- evlenme, boşanma ve miras konularını kanunlarla güvence altına almışlardır.

Buna göre Hititlerle ilgili olarak aşağıdaki yargılardan hangisine ulaşılabilir?

- A) Ölümünden sonraki hayata inanmışlardır.  
B) Sosyal hayatı kanunlarla düzenlemişlerdir.  
C) Ekonomiyi geliştirici hukuki düzenlemeler yapmışlardır.  
D) Hukuk kurallarını dinî inançlarına göre belirlemişlerdir.

6. • Eski Atina'da sınırlı da olsa seçimlerin yapılması  
• Magna Carta Libertatum'un kralın yetkilerini sınırlandırıp halkın özgürlüklerini artırması  
• John Gutenberg'in matbaayı icat etmesiyle duygu ve düşüncelerin daha hızlı yayılması

Bu gelişmelerin ortak özelliği aşağıdakilerden hangisidir?

- A) Demokrasiye katkı sağlaması  
B) Halkı karamsarlığa itmesi  
C) Sınıf ayrılıklarını artırması  
D) Yöneticilerin haklarını daha çok genişletmesi

7. Tarih öncesi devirlerde insanlar mağaralarda ve ağaç kovuklarında barınıyorlar, yiyeceklerini avcılık ve toplayıcılıkla elde ediyorlar, mağara duvarlarına da avladıkları hayvanların resimlerini çiziyorlardı.

Bu bilgiye göre tarih öncesi devirlerde yaşayan insanlar için aşağıdakilerden hangisi söylenemez?

- A) Tüketici bir toplum oldukları  
B) İlkel bir yaşam sürdürdükleri  
C) Doğa ile iç içe yaşadıkları  
D) Yerleşik hayata geçtikleri

8. "... Bu iki ulusal kurumun, tarihimizin ve dilimizin; karanlıklar içinde unutulmuş derinliklerini, dünya kültüründe başlangıcı temsil ettiklerini, kabul edilebilir bilimsel belgelerle ortaya koydukça yalnız Türk ulusunun değil, bütün bilim dünyasının ilgisini ve uyanmasını sağlayan, kutsal bir görev yapmakta olduklarını güvenle söyleyebilirim..."

ATATÜRK

**Atatürk'ün bu sözüyle övdüğü kurumlar, aşağıdakilerin hangisinde birlikte verilmiştir?**

- A) Türk Dil Kurumu - Anadolu Ajansı  
B) Türk Dil Kurumu - Türk Tarih Kurumu  
C) Türk Tarih Kurumu - Güzel Sanatlar Akademisi  
D) Dil ve Tarih - Coğrafya Fakültesi - Türk Hava Kurumu

9. Harun proje ödevi olarak yaşadığı bölgenin haritasını çizecektir.

**Aşağıdaki ölçeklerden hangisini kullanırsa büyük bir kağıda ihtiyacı olur?**

- A)  $\frac{1}{100}$  B)  $\frac{1}{1000}$   
C)  $\frac{1}{10000}$  D)  $\frac{1}{100000}$

10. I. Yer şekillerinin özelliklerine  
II. Ekvatora olan uzaklığına  
III. Haritanın ölçeğine

**Bir haritada ayrıntıları göstermek verilenlerden hangisine bağlıdır?**

- A) Yalnız II. B) Yalnız III.  
C) I. ve II. D) II. ve III.

11. Bir bölgenin doğal bitki örtüsü ile hayvancılık faaliyetleri arasında yakın bir ilişki vardır.

**Aşağıda verilen bitki örtüsü ve hayvancılık faaliyetleri eşleştirmelerinden hangisi yanlıştır?**

- | Bitki örtüsü     | Hayvan türü   |
|------------------|---------------|
| A) Bozkır        | → Koyun       |
| B) Çayır         | → Sığır       |
| C) Maki          | → Kıl keçisi  |
| D) Çam ormanları | → İpek böceği |

12. Geçim kaynakları, ulaşım araçları, giyinme ve beslenme gibi özelliklerin tümü yaşama şekillerini oluşturur.

**Yaşam şekli üzerinde en belirleyici olan coğrafi özellik aşağıdakilerden hangisidir?**

- A) Yer şekilleri  
B) İklim özellikleri  
C) Bitki örtüsü  
D) Yer altı kaynakları

13. **Aşağıdakilerden hangisi ormanların ekonomik faydası** olarak gösterilebilir?

- A) Sel oluşumunu önler  
B) Dinlenme ve eğlenme yerleridir.  
C) Yaban hayvanlarının yaşam alanıdır.  
D) Orman ürünleri için hammadde kaynağıdır.

14. Ege bölgesinde deniz kıyısında yetişen bir tarım ürünü, bölgenin iç kesimlerinde de yetişebilmektedir. Karadeniz bölgesinde ise bu durumun tam tersi yaşanmaktadır.

**Ege ve Karadeniz bölgelerindeki bu farklılığın sebebi aşağıdakilerden hangisidir?**

- A) Yükselti farkı  
B) Kıyı uzunlukları  
C) Dağların uzanışı  
D) Deniz suyu sıcaklığı

15. M.Ö. 3000'li yıllarda insanlar genellikle etrafi surlarla çevrili kale-şehirlerde yaşamışlardır.

**Buna göre, bu dönem hakkında aşağıdaki-lerden hangisi kesin olarak söylenebilir?**

- A) Savaşlar yaşanmıştır.
- B) İklim şartları çok serttir.
- C) Ticari faaliyetler yaygın olarak yapılmaktadır.
- D) İnsanlar bazı hayvanları evcilleştirmişlerdir.

16. "Zaferleri ve mazisi insanlık tarihiyle başlayan, her zaman zaferle beraber medeniyet nurları taşıyan kahraman Türk ordusu! Memleketini, en buhranlı ve müşkül (zor) anlarda zulümden, felaket ve sıkıntılardan ve düşman saldırısından nasıl korumuş ve kurtarmışsan, cumhuriyetin bugünkü feyizli (verimli) devrinde de askerlik tekniğinin bütün modern silah ve vasıtalarıyla donatılmış bir şekilde vazifeni aynı bağlılıkla yapacağına hiç şüphem yoktur..."

ATATÜRK

**Atatürk'ün Türk ordusuna seslenişinden aşağıdakilerden hangisi çıkarılamaz?**

- A) Türk ordusunun, ülkesini işgallerden kurtardığı
- B) Türk ordusunun temellerinin Mete Han tarafından atıldığı
- C) Türk ordusunun tarihinin, insanlık tarihi kadar eski olduğu
- D) Türk ordusunun askerlik tekniği açısından ileri olduğu

17.

Yeni geldiğim bu okulda kendimi uzun süre yabancı hissettim. İnsanlarla konuşmakta zorlandım. Yanlış yaparım korkusuyla hiçbir şey yapamıyordum. Öğretmenlerim ve arkadaşlarımın desteğiyle okula alıştım.



Ayşe

**Ayşe'nin yaşadıkları aşağıdaki sosyal bilimlerden hangisinin inceleme alanına girer?**

- A) Sosyoloji
- B) Psikoloji
- C) Hukuk
- D) Ekonomi

18. Ahmet, bilimsel araştırma basamaklarına uygun olarak "gençlerin zamanını nasıl değerlendirdiği" konusunda bilimsel bir araştırma yapacaktır.

**Buna göre Ahmet aşağıdaki hangi basamakla çalışmasına devam etmelidir?**

- A) Konunun belirlenmesi
- B) Varsayımların test edilmesi
- C) Varsayımlarda bulunulması
- D) Kaynakların dipnot ile gösterilmesi

19. Aşağıdakilerden hangisi uluslararası düzenlenen kültür festivalleri, bilimsel organizasyonlar, fuarlar ve spor müsabakaları gibi faaliyetlerin ülkelere sağladığı yararlar arasında sayılamaz?

- A) Bir ülkenin tanıtımına katkıda bulunmak
- B) Ülkeler arası ilişkileri güçlendirmek
- C) Ülkelere ekonomik katkıda bulunmak
- D) Kültür çatışmasına sebep olmak

20. İnsanlar birbirlerinden farklı yetenek ve becerilere sahiptir, mesleklerini seçerken de bunlara dikkat ederler.

**Buna göre bir öğretmenin aşağıdaki yetenek veya becerilerden hangisine sahip olması gerekir?**

- A) Kendisinden başkasına güvenmemek
- B) İnsanlarla iyi iletişim kurabilmek
- C) Atletik yapıya sahip olmak
- D) El işlerine yatkın olmak

**DİN KÜLTÜRÜ VE AHLAK BİLGİSİ DERSİNİ  
OKUYANLAR AŞAĞIDAKİ SORULARI  
CEVAPLAYACAKLARDIR.**

**21.** “Eğer yeryüzünde gezip dolaşan melekler olsaydı, elbette onlara gökten peygamber olarak melek gönderirdik.” (İsrâ suresi, 95. ayet)

**Bu ayette aşağıdakilerden hangisi vurgulanmaktadır?**

- A) Meleklerle iman etmenin gerekliliği
- B) Peygamberlere inanmanın zorunluluğu
- C) Meleklerin yeryüzünde dolaştığı
- D) Peygamberlerin insanlardan seçilmesinin nedeni

**22. Namaz ibadeti ile ilgili aşağıdaki bilgilerden hangisi yanlıştır?**

- A) Cemaatle kılınan namaz bireysel kılınan namazdan daha sevaptır.
- B) Teravih namazının cemaatle kılınması zorunludur.
- C) Dini bayramlarda iki rekat bayram namazı kılınır.
- D) Cuma namazı, cuma günü öğle namazı vaktinde cemaatle kılınır.

**23.** “Bir Müslüman kardeşin, senden ayrıldığında arkandan söylemesini sevmediğin şeyi, sen de onun arkasından söyleme.”

Hz. Hüseyin

**Bu sözle aşağıdaki davranışların hangisinden sakınılması vurgulanmıştır?**

- A) Gıybet
- B) İftira
- C) Yalan
- D) Kibir

**24.** Hz. Eyyüp (as.)’ın yaşadıklarıyla ilgili aşağıdaki ifadelerden hangisi yanlıştır?

- A) Çocuklarını ve bütün mal varlığını kaybetmiştir.
- B) Yıllar süren ağır bir hastalığa yakalanmıştır.
- C) Sıkıntıları geçmeyince umutsuzluğa kapılmıştır.
- D) Allah, kaybettiklerini ona fazlasıyla vermiştir.

**25.** Hz. Muhammed (sav.)’in hicret ederken yol arkadaşı - - - - ; emanetleri sahiplerine vermesi için Mekke’de bıraktığı kişi ise - - - - olmuştur.

**Bu cümlede boş bırakılan yerlere aşağıdaki isimlerden hangileri getirilmelidir?**

- A) Hz. Ebu Bekir - Hz. Ali
- B) Hz. Ömer - Hz. Osman
- C) Hz. Ebu Bekir - Hz. Ömer
- D) Hz. Ali - Hz. Osman

**DİN KÜLTÜRÜ VE AHLAK BİLGİSİ DERSİNİ  
OKUMAYANLAR AŞAĞIDAKİ SORULARI  
CEVAPLAYACAKLARDIR.**

- 21.** Kadınlar, Türklerin Anadolu'yu yurt edinmelerinde; vakıflar kurmalarında; cami, hastane, hamam gibi yapıların yaygınlaşmasında önemli rol üstlenmişlerdir.

**Bu bilgidan aşağıdakilerden hangisine ulaşılabilir?**

- A) Kadınlar erkeklere göre daha fazla hakka sahip olmuşlardır.  
B) Kadınların toplumsal dönüşümde etkisi yoktur.  
C) Kadınlar sadece aile içinde söz sahibidir.  
D) Kadınlar toplumsal hayatta etkilidir.

- 22.** • Arap'ın Arap olmayana üstünlüğü yoktur.  
• Kan davaları tamamen kaldırılmıştır.  
• Haksızlığa boyun eğilmesine karşı gelinmiştir.

**Bu kararlar aşağıdakilerden hangisinden alınmıştır?**

- A) Magna Carta  
B) Veda Hutbesi  
C) Kanun-i Esasi  
D) İnsan Hakları Bildirgesi

- 23.** Türk kültüründe görülen,

- 12 hayvanlı Türk takviminin yanında Hicri takviminin de kullanılmaya başlanması
- Hutbe okutmanın hükümdarlık sembolleri arasına girmesi

**gibi değişikliklerin, aşağıdaki alanların hangisinde yaşanan değişimin sonucu olduğu söylenebilir?**

- A) Din  
B) Hukuk  
C) Sanat  
D) Mimari

- 24.** "Divan-ı Lügati't Türk" adlı eser, aşağıdakilerden hangisi tarafından yazılmıştır?

- A) Firdevsi  
B) Nizamülmülk  
C) Kaşgarlı Mahmut  
D) Yusuf Has Hacip

- 25.** Ankara ile Erzurum Ekvator çizgisine yaklaşık olarak aynı uzaklıktadır. Ancak Erzurum'da sıcaklık ortalaması daha düşüktür.

**Bu durumun sebebi nedir?**

- A) Yükselti  
B) Bakı  
C) Rüzgarlar  
D) Dağların uzanışı

**TEST BİTTİ.  
CEVAPLARINIZI KONTROL EDİNİZ.**

## SINAV SÜRESİNCE UYULACAK KURALLAR

1. Adaylar, sınav kurallarına ve salon görevlilerinin tüm uyarılarına uymak zorundadırlar. Kurallara ve uyarılara uymayan adayların sınavları geçersiz sayılacaktır.
2. Sınav başladıktan sonra adayların salon görevlileri ve birbirleri ile konuşmaları, kalem, silgi vb. şeyleri istemeleri yasaktır.
3. Adaylar sınav süresince, sınav giriş belgesi ile birlikte kimlik belgelerinden birini (nüfus cüzdanı veya pasaport) masalarının üzerinde bulundurmamak zorundadırlar.
4. Sınav evraklarını teslim etmeyen, soru kitapçıklarının sayfalarından bir kısmını eksik teslim edenlerin sınavları geçersiz sayılacaktır.

### SALON GÖREVLİLERİNCE SINAV BAŞLAMADAN ÖNCE ADAYLARA YAPILACAK SON UYARI

- Soracağınız bir şey var mı? Varsa, şimdi sorunuz.
- Sınav başladıktan sonra sorularınıza cevap verilmeyecektir.
- Başlama zilini bekleyiniz.
- Hepinize başarılar dileriz.

(Salon başkanı başlama ve bitiş saatini tahtaya yazacaktır.)

**Bu kitapçığın her hakkı saklıdır. Hangi amaçla olursa olsun, kitapçığın tamamının veya bir kısmının Millî Eğitim Bakanlığı Ölçme, Değerlendirme ve Sınav Hizmetleri Genel Müdürlüğünün yazılı izni olmadan kopya edilmesi, fotoğraflarının çekilmesi, bilgisayar ortamına alınması, herhangi bir yolla çoğaltılması, yayımlanması veya başka bir amaçla kullanılması yasaktır. Bu yasağa uymayanlar, doğabilecek cezai sorumluluğu ve kitapçığın hazırlanmasındaki mali külfeti peşinen kabullenmiş sayılır.**



**13 HAZİRAN 2015 TARİHİNDE YAPILAN PARASIZ YATILIK VE BURSLULUK SINAVI**  
**6. SINIFLAR "B" KİTAPÇIĞI CEVAP ANAHTARI**

<b>TÜRKÇE</b>	<b>MATEMATİK</b>	<b>FEN BİLİMLERİ</b>	<b>SOSYAL BİLGİLER</b>
1. D	1. C	1. D	1. C
2. D	2. A	2. B	2. B
3. C	3. C	3. D	3. D
4. B	4. B	4. C	4. D
5. C	5. C	5. B	5. B
6. C	6. C	6. C	6. A
7. A	7. B	7. A	7. D
8. B	8. B	8. B	8. B
9. A	9. D	9. C	9. A
10. C	10. C	10. B	10. B
11. B	11. C	11. D	11. D
12. D	12. A	12. C	12. B
13. A	13. D	13. C	13. D
14. C	14. A	14. B	14. C
15. D	15. C	15. B	15. A
16. A	16. D	16. C	16. B
17. B	17. A	17. A	17. B
18. C	18. B	18. C	18. C
19. B	19. C	19. A	19. D
20. C	20. D	20. A	20. B
21. B	21. B	21. B	21. D
22. D	22. B	22. D	22. B
23. D	23. A	23. A	23. A
24. A	24. İPTAL	24. A	24. C
25. C	25. A	25. D	25. A