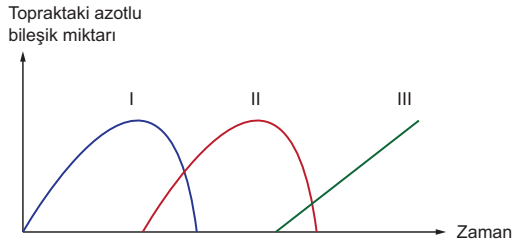


SINIF Ekosistem Ekolojisi III

1. Aşağıda verilenlerden hangisi atmosferin karbon kaynaklarından biri değildir?

- A) Volkanik patlamalar
- B) Fotosentez tepkimeleri
- C) Ayrıştırıcıların faaliyetleri
- D) Fosil yakıtların kullanılması
- E) Bitki ve hayvanların solunumu

2. Aşağıda nitrifikasyonda oluşan moleküllerin zaman içinde değişim grafiği verilmiştir.



Buna göre numaralandırılmış yerlere gelmesi gereken moleküller hangisinde doğru verilmiştir?

	I	II	III
A)	NH ₃	NO ₂	NO ₃
B)	NH ₂	NO ₂	NO ₃
C)	NO ₃	NO ₂	NH ₃
D)	NO ₂	NH ₃	NO ₃
E)	NO ₃	NH ₃	NO ₂

3. Dünya genelinde doğal ortamların ve biyoçeşitliliğin sürdürülebilirliği açısından en büyük tehlike kentleşmedir.

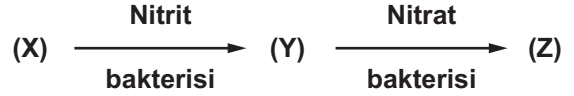
Bu durum,

- I. Doğal yaşam alanlarının düzeninin bozulmasına
- II. Nüfusun artması ile doğal kaynakların tükenmesine
- III. Nüfus artışının yeni iş imkanları sağlamasına

verilenlerden hangisine neden olmaktadır?

- A) Yalnız I
- B) Yalnız II
- C) Yalnız III
- D) I ve II
- E) I, II ve III

4. Aşağıda bazı canlıların gerçekleştirdiği "nitrifikasyon" olayı şematize edilmiştir.



Buna göre, tepkimeler sırasındaki X, Y ve Z molekülleri hangisinde doğru verilmiştir?

	X	Y	Z
A)	NO ₃	NO ₂	NH ₃
B)	NH ₃	NO ₂	NO ₃
C)	NH ₃	NO ₃	NO ₂
D)	NO ₂	NH ₃	NO ₃
E)	NO ₃	NH ₃	NO ₂

5. Bazı bakteriler toprak için zararlı olan amonyağı yararlı azot tuzlarına dönüştürür. Bu sırada açığa çıkan kimyasal bağ enerjisini kullanarak kendi besinlerini sentezler.

Bu bakteriler için,

- I. Kemosentez yapmaktadır.
- II. Azot döngüsünün bir parçasıdır.
- III. Azotun geri dönüşümünde rol oynar.

verilenlerden hangileri doğrudur?

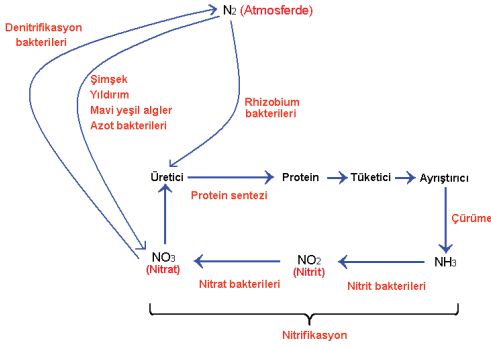
- A) Yalnız I
- B) Yalnız II
- C) Yalnız III
- D) I ve III
- E) I, II ve III

6. Ekosistemde su döngüsü ile ilgili hangisi yanlıştır?

- A) Su buharı yoğunlaşarak bulutları oluşturur.
- B) Bitkiler terleme ile su döngüsüne katılır.
- C) Toprağa sızan su, yeraltı sularının oluşmasını sağlar.
- D) Suya karışan ağır metaller buharlaşma ile atmosfere verilir.
- E) Atmosferdeki su buharı yağmur, kar ve dolu şeklinde toprağa iner.

Ekolojik Sistem III

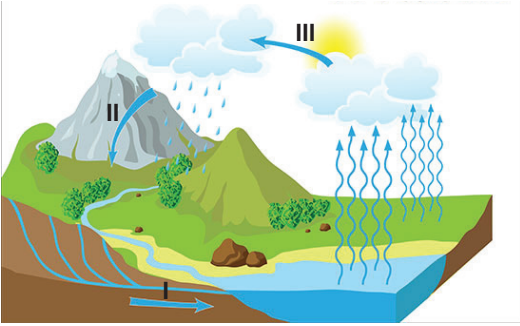
7.



Verilen azot döngüsü için aşağıdakilerden hangisi yanlıştır?

- A) Çürüme olayında mantarlar veya bazı bakteriler görev yapabilir.
 B) Nitrat ve nitrit oluşumları sırasında toprak azotça zenginleşmiştir.
 C) Üreticiler topraktan aldığı NO_3 tuzlarını karbonhidrat sentezinde kullanılır.
 D) Denitrifikasyon bakterileri topraktaki azotun azalmasına neden olur.
 E) Atmosferdeki azotun yağmurla toprağa düşmesi sırasında canlılar görev almaz.

8.



Yukarıda şematik olarak verilen su döngüsünde I, II ve III nolu yerlere ne yazılmalıdır?

	I	II	III
A)	Yüzeysel akış	Yoğunlaşma	Buharlaşma
B)	Yüzeysel akış	Buharlaşma	Yoğunlaşma
C)	Yoğunlaşma	Yüzeysel akış	Buharlaşma
D)	Yoğunlaşma	Buharlaşma	Yüzeysel akış
E)	Buharlaşma	Yoğunlaşma	Yüzeysel akış

9. Tarım alanlarındaki verimin düşmesinde hangisinin etkisi yoktur?

- A) Fosil yakıtlar
 B) Tarım ilaçları
 C) Kimyasal gübre
 D) Islah çalışmaları
 E) Yanlış sulama teknikleri

10. Doğal bir ekosistemin sürdürülebilirliğinin sağlanması için,

- I. Doğal kaynakların tehlikeye sokulmadan kullanılması
 II. Otlak ve meraların korunması için yasaların çıkarılması
 III. Fosil yakıtların kullanımının artması
- uygulamalarından hangileri gerçekleştirilmelidir?

- A) Yalnız I
 B) Yalnız II
 C) I ve II
 D) II ve III
 E) I, II ve III

11. Hayvanlar tarafından tüketilen su,

- I. Terleme olayları
 II. Bitkilerin kökleriyle su alması
 III. Fotosentez tepkimeleri

verilenlerden hangileri ile tekrar atmosfere geri döner?

- A) Yalnız I
 B) Yalnız II
 C) Yalnız III
 D) I ve II
 E) I, II ve III



Adı :

Soyadı :

Sınıf :

NO :

	1	2	3	4	5	6	7	8	9	10	11	12
A)	A	A	A	A	A	A	A	A	A	A	A	A
B)	B	B	B	B	B	B	B	B	B	B	B	B
C)	C	C	C	C	C	C	C	C	C	C	C	C
D)	D	D	D	D	D	D	D	D	D	D	D	D
E)	E	E	E	E	E	E	E	E	E	E	E	E

Doğru :

Yanlış :

Boş :

Puan :