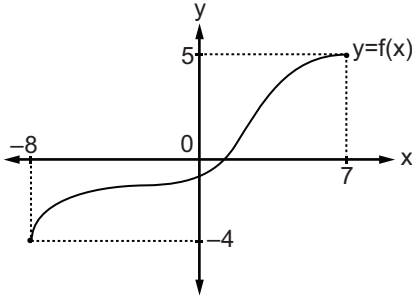


Fonksiyonlar-2

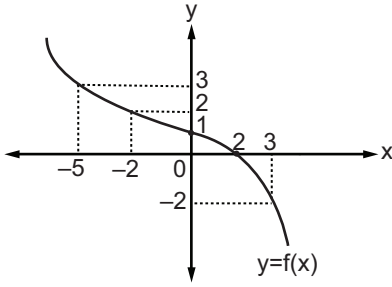
1.



Yukarıda grafiği verilen f fonksiyonunun tanım kümesi A ve görüntü kümesi B olduğuna göre aşağıdakilerden hangisi doğrudur?

- A) $A = [-7, 6]$ B) $A = (-8, 7)$ C) $A = [-8, 7]$
 $B = [-3, 4]$ $B = (-4, 5)$ $B = [-4, 5]$
 D) $A = [-4, 5]$ E) $A = (-4, -5)$
 $B = [-8, 7]$ $B = (-8, 7)$

2.

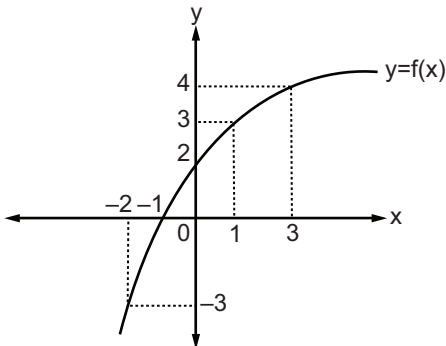


Yukarıda gerçekte sayılar kümesinde tanımlı f fonksiyonunun grafiği verilmiştir.

Buna göre $\frac{f(-2) + f(-5)}{f(3) + f(0)}$ kaçtır?

- A) -5 B) $-\frac{5}{3}$ C) $\frac{5}{2}$ D) 4 E) 5

3.

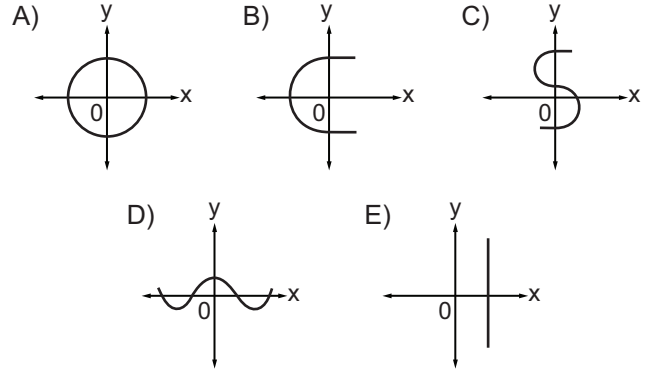


Yukarıda gerçekte sayılar kümesinde tanımlı f fonksiyonunun grafiği verilmiştir.

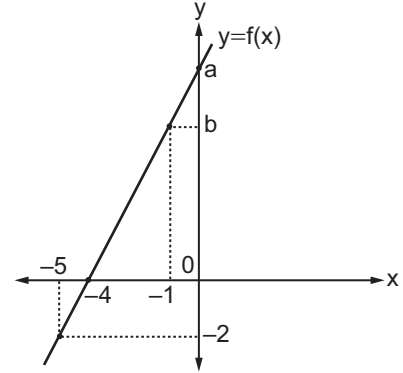
$f(a) = -3$, $f(b) = 4$ ve $f(c) = 2$ olduğuna göre $a + b + c$ kaçtır?

- A) -6 B) -2 C) 0 D) 1 E) 5

4. Aşağıdaki grafiklerden hangisi bir fonksiyon belirtir?



5.

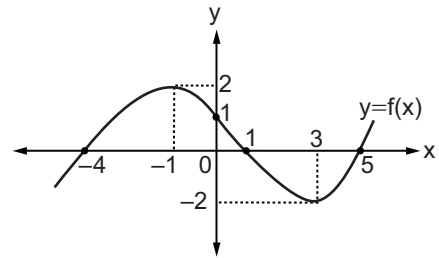


Yukarıda gerçekte sayılar kümesinde tanımlı f fonksiyonunun grafiği verilmiştir.

Buna göre $a - b$ kaçtır?

- A) 6 B) 5 C) 4 D) 3 E) 2

6.



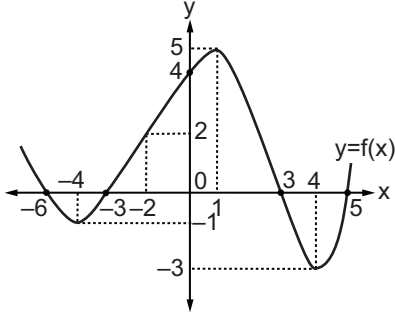
Yukarıda gerçekte sayılar kümesinde tanımlı f fonksiyonunun grafiği verilmiştir.

Buna göre $f(x) = 0$ denkleminin çözüm kümesi aşağıdakilerden hangisidir?

- A) $\{-4, -1, 1, 3, 5\}$ B) $\{-4, 1, 5\}$
 C) $\{1\}$ D) $\{-2, 2\}$
 E) $\{-2, 1, 2\}$

Fonksiyonlar - 2

7.

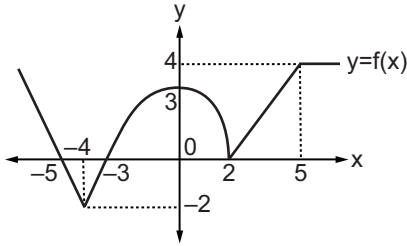


Yukarıda gerçekte sayılar kümesinde tanımlı f fonksiyonunun grafiği verilmiştir.

Buna göre $f(x - 5) = 0$ denklemini sağlayan x değerlerinin toplamı kaçtır?

- A) 21 B) 19 C) 8 D) -1 E) -2

8.

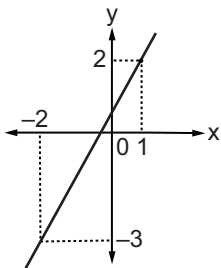


Gerçekte sayılar kümesinde tanımlı f fonksiyonunun grafiği yukarıda verilmiştir.

Buna göre $[-4, 2]$ aralığında yer alan elemanların f altındaki görüntülerinin oluşturduğu küme aşağıdakilerden hangisidir?

- A) $[-2, 3]$ B) $[-2, 0]$ C) $[-2, 4]$
D) $[0, 3]$ E) $[0, 4]$

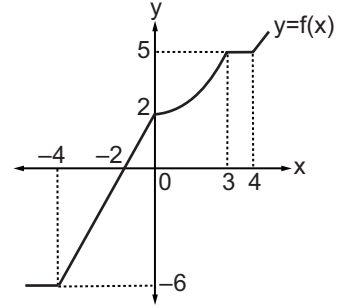
9.



Yukarıda grafiği verilen doğrunun eğimi nedir?

- A) $\frac{1}{2}$ B) $\frac{3}{5}$ C) $\frac{2}{3}$ D) $\frac{3}{2}$ E) $\frac{5}{3}$

10.



Gerçekte sayılar kümesinde tanımlı f fonksiyonunun grafiği yukarıda verilmiştir.

Buna göre $[-6, 2]$ aralığında yer alan elemanların f altındaki ters görüntülerinin oluşturduğu küme aşağıdakilerden hangisidir?

- A) $[-3, 0]$ B) $[-4, 0]$ C) $[-4, 3]$
D) $[0, 4]$ E) $[-2, 4]$

11. Aşağıdaki doğrusal fonksiyonların hangisinin değişim hızı diğerlerinden büyüktür?

- A) $f(x) = 2x + 1$ B) $g(x) = 4x + 1$
C) $h(x) = -8x + 1$ D) $k(x) = -x + 3$
E) $m(x) = -\frac{2}{3}x + 4$

12. $f: \mathbb{R} \rightarrow \mathbb{R}$, $f(x) = |2x - 6|$ fonksiyonunun grafiği aşağıdakilerden hangisidir?

