

1. Aşağıda verilenlerden hangisi dişi üreme sistemine ait olan döl yatağının görevlerinden biri değildir?

- A) Embriyonun tutunup yerleştiği yerdir.
- B) Normalde portakal büyüklüğünde olup, gebelikte yüzlerce kat büyür.
- C) Yapısındaki bol miktarda kılcak kan damarı embriyoyu besler.
- D) Yumurta ve spermin döllendiği yerdir.
- E) Hamilelik boyunca bebeği dış etkilere karşı korur.

2. İnsanda dişi üreme sisteminde hipofiz hormonları ve eşey hormonları birbirini pozitif ve negatif geri bildirimle etkilemektedir. Bu karşılıklı etkileşime "feed-back" mekanizması denir.

**Buna göre dişi bir bireyin üreme sisteminin kontrolünde aşağıda verilen hormon çiftlerinin hangisi arasında feed-back mekanizması görülür?**

- A) FSH - Östrojen
- B) Östrojen - Testosteron
- C) LTH - Testosteron
- D) FSH - LH
- E) LH - LTH

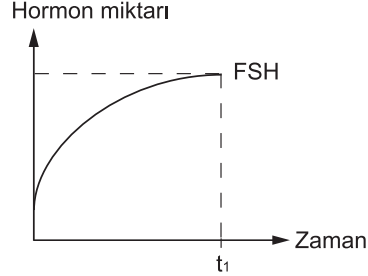
3. Menstrual döngü sırasında yumurtanın oluşmasından serbest kalmasına kadar geçen evreler şu şekildedir;

- I. Korpus luteum evresi
- II. Menstruasyon evresi
- III. Ovulasyon evresi
- IV. Folikül evresi

**Buna göre bu evrelerin gerçekleşme sırası aşağıdakilerden hangisinde verilmiştir?**

- A) IV-III-II-I
- B) IV-III-I-II
- C) III-IV-I-II
- D) III-I-II-IV
- E) I-II-III-IV

4. FSH hormonunun zamana bağlı değişimi grafikte gösterilmektedir.



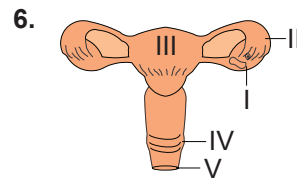
- I. Profaz I'de bekleyen yumurta uyarılmıştır.
- II. Olgunlaşan folikül yırtılmıştır.
- III. Süt bezler gelişmiştir.

**Buna göre t<sub>1</sub> anında yukarıdaki olaylardan hangisi gerçekleşmiş olabilir?**

- A) Yalnız I
- B) Yalnız II
- C) Yalnız III
- D) I ve II
- E) II ve III

5. Menstrual döngünün evrelerinde gerçekleşen olaylarla ilgili aşağıdakilerden hangisi yanlıştır?

- A) Ovulasyon evresi (1-2 gün) → Hormonların etkisiyle folikül yırtılır.
- B) Menstruasyon evresi (3-5 gün) → Rahim iç duvarı parçalanır
- C) Korpus luteum evresi (10-14 gün) → Yumurta vücut dışına atılır.
- D) Folikül evresi (10-14 gün) → Hormonların etkisiyle foliküllerden bir tanesi büyür, içerisindeki yumurta gelişir.
- E) Ovulasyon evresi (1-2 gün) → Yumurta siller yardımıyla döllenme kanalına geçer.



Şekilde insanda dişi üreme sistemi gösterilmektedir.

**Buna göre yapısındaki siller yardımıyla ovaryumdan salınan yumurtanın rahime doğru hareketini kolaylaştıran yapı numaralarla gösterilen bölümlerden hangisidir?**

- A) I
- B) II
- C) III
- D) IV
- E) V

## İnsanda Üreme Sistemi I

7. Hipofiz  $\xrightarrow{x \text{ hormonu}}$  Ovaryumdaki foliküllerden biri büyür ve içindeki yumurta gelişir.  
Hipofiz  $\xrightarrow{y \text{ hormonu}}$  Folikül yırtılır. Folikülden salınan yumurta döllenme borusuna geçer.  
Korpus luteum  $\xrightarrow{z \text{ hormonu}}$  Rahim embriyo için hazırlanır. Kan miktarı artar ve süngerimsi bir hal alır.

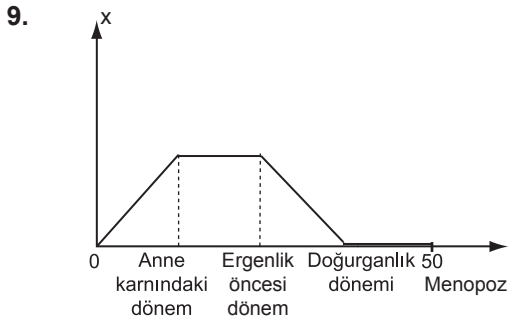
**Yukarıda verilen bilgiler incelendiğinde X,Y ve Z hormonları sırasıyla aşağıdakilerden hangisinde verilmiştir?**

- A) Östrojen - Progesteron - FSH  
B) Progesteron-LTH - FSH  
C) FSH - LH-Progesteron  
D) LH - Östrojen - LTH  
E) FSH - Progesteron - LTH

8. I. Vajinada bir zar bulunması  
II. Vajinanın pH'ının asidik olması  
III. Üreme sisteminin düzenli muayene ve kontrolden geçmesi

**Yukarıda verilenlerden hangileri dişi üreme sistemini farklı hastalıklardan korumayı sağlayan durumlardandır?**

- A) Yalnız I      B) Yalnız II      C) I ve II  
D) II ve III      E) I, II ve III



**Verilen grafik incelendiğinde dişi bir insanda 0-50 yaş arasında gözlenen X için aşağıdakilerden hangisi söylenebilir?**

- A) Östrojen miktarı      B) Mitoz  
C) Rahim kalınlığı      D) Yumurta sayısı  
E) Prolaktin hormonu seviyesi

10. **Yumurtalıktan salınıp rahime gelen bir yumurta eğer döllenmemişse aşağıdaki olaylardan hangisi gerçekleşmez?**

- A) Korpus luteum bozulur.  
B) Yumurta dışarı atılır.  
C) Rahim duvarı parçalanır.  
D) Yumurta rahime tutunur.  
E) Progesteron salgısı azalır.

11. **Dişi üreme sisteminin bir bölümü olan döl yatağı ile ilgili verilenlerden hangisi yanlıştır?**

- A) Sinir sistemi ve hormonal sistemin etkisi altındadır.  
B) Yumurtalıklar, döllenme borusu, rahim ve vajinadan oluşur.  
C) Yumurta oluşumu ergenlikte başlar, hayat boyu devam eder.  
D) Döllenme borusunun bazı enfeksiyonlar nedeniyle tıkanması kısırlığa neden olur.  
E) Hamilelik süresince bebeğin yerleştiği alan döl yatağıdır.

12. Bir dişide ergenlikten itibaren birincil oositler mayoz bölünmelerini tamamlayarak her ay bir ya da iki yumurta menstruasyon ile dışarı atılır.

**Buna göre aynı anda oluşan iki yumurta için,**

- I. Sitoplazma miktarı  
II. Kromozom sayısı  
III. Ribozom sayısı

**verilenlerden hangilerinin aynı olması beklenir?**

- A) Yalnız I      B) Yalnız II      C) I ve II  
D) II ve III      E) I, II ve III



Adı : .....  
Soyadı : .....  
Sınıf : .....  
NO : .....

1	2	3	4	5	6	7	8	9	10	11	12
A	A	A	A	A	A	A	A	A	A	A	A
B	B	B	B	B	B	B	B	B	B	B	B
C	C	C	C	C	C	C	C	C	C	C	C
D	D	D	D	D	D	D	D	D	D	D	D
E	E	E	E	E	E	E	E	E	E	E	E

Doğru : .....  
Yanlış : .....  
Boş : .....  
Puan : .....