

SINIF Mayoz ve Eşeyli Üreme III

1. Normal bir şekilde gerçekleşen paramesyum konjugasyonunda büyük çekirdeğin üreme olayına katılmamasına rağmen genetik yapısının değişmesi aşağıdakilerden hangisi ile açıklanır?

- A) Büyük çekirdeğin döllenme sonrası oluşan diploit çekirdekten geliştiği
B) Konjugasyon sürecinden önce büyük çekirdeğin kalıtsal yapısını değiştirdiği
C) Büyük ve küçük çekirdeğin kalıtsal yapılarının farklı olduğu
D) Büyük çekirdeğin hücre içi fonksiyonunun farklı olduğu
E) Büyük çekirdeğin konjugasyon sürecinde mutasyona uğradığı

2. I. Ökaryot hücre yapısına sahip canlılarda görülmesi
II. Oluşan bireylerin ebeveynlerinden farklı genetik yapıya sahip olması
III. Değişen ortam koşullarına karşı daha dayanıklı bireylerin oluşması

Yukarıda verilen özelliklerden hangileri eşeyli üremenin eşeysiz üremeye üstünlük sağlayan özelliklerindedir?

- A) Yalnız I B) Yalnız II C) Yalnız III
D) I ve II E) II ve III

3. I. Eşlenmiş sentrozomlar
II. Homolog olmayan kromozomların kardeş kromatitleri
III. Homolog kromozomların kardeş kromatitleri
IV. Homolog olmayan kromozomların kardeş olmayan kromatitleri
V. Homolog kromozomların kardeş olmayan kromatitleri

Cross-over olayı yukarıda verilenlerin hangisinde gerçekleşir?

- A) I B) II C) III D) IV E) V

4. Bir hücrenin mayoz bölünmesi sırasında gözlenen;
I. Tetrat oluşması
II. Sinapsis görülmesi
III. Cross-over'ın meydana gelmesi
IV. Homolog kromozomların ayrılması

olayların gerçekleşme sırası aşağıdakilerden hangisinde doğru verilmiştir?

- A) I-II-III-IV B) II-III-I-IV C) III-IV-I-II
D) IV-I-II-III E) IV-III-II-I

5. Eşeyli üreme ile ilgili olay-sonuç ilişkisi aşağıda verilmiştir.

	<u>Olay</u>	<u>Sonuç</u>
X	Cross-over'ın olmaması	Genetik çeşitlilik olmazdı
Y	Homolog kromozomların ayrılmaması	Kromozom sayısı nesiller boyu sabit kalırdı
Z	Mayoz ve döllenmenin olmaması	Bireylerdeki genetik çeşitlilik artardı

Buna göre verilen olaylar beklenen sonuçlar ile birlikte değerlendirildiğinde yukarıdakilerden hangisinin yanlış olduğu gözlenir?

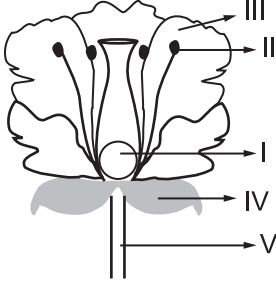
- A) Yalnız X B) Yalnız Y C) Yalnız Z
D) X ve Y E) X, Y ve Z

6. Eşeyli üremenin temeli aşağıda verilenlerden hangisine dayanır?

- A) Yalnız mitoz
B) Yalnız mayoz
C) Mitoz ve mayoz
D) Mayoz ve döllenme
E) Mitoz ve döllenme

Mayoz ve Eşeyli Üreme III

7. Aşağıda verilen şekilde bir çiçeğin kısımları gösterilmiştir.



Buna göre numaralarla gösterilen yapılardan hangileri bu çiçeğin erselik olduğunu kanıtlar?

- A) I ve II B) I ve IV C) II ve V
D) III ve V E) IV ve V
8. I. Çiçeğin erkek organında polen oluşurken
II. Dişinin ovaryumlarında yumurta oluşurken
III. Erkek balığının testislerinde sperm oluşurken

Yukarıda verilenlerin hangilerinde mayoz bölünme sonucu oluşan dört hücreden üçü kaybolup sadece biri döllenme özelliği kazanır?

- A) Yalnız I B) Yalnız II C) I ve II
D) II ve III E) I, II ve III

9. Bakteri konjugasyonu için;

- I. Birey sayısında artış olmaz.
II. Karşılıklı gen aktarımı vardır.
III. Genetik çeşitlilik gözlenir.

verilenlerden hangileri yanlıştır?

- A) Yalnız I B) Yalnız II C) I ve II
D) I ve III E) II ve III

10. Kabuksuz deniz salyangozu denizlerde yaşayan hermafrodit bir canlıdır.

Buna göre bu canlıyla ilgili olarak;

- I. İki cinsiyete ait üreme organı vardır.
II. Hem sperm hem yumurta oluşturur.
III. Genetik çeşitliliği artırmak için kendi türünün başka bireyleri ile döllenmeyi tercih eder.

verilenlerden hangileri söylenebilir?

- A) Yalnız I B) Yalnız II C) I ve II
D) II ve III E) I, II ve III

11. Aynı türe ait bireylerin benzerlikleri olmasına rağmen bazı farklılıklara da sahiptir.

Buna göre aşağıda verilenlerden hangisi bu farklılıklara sebep olan bir olay değildir?

- A) Homolog kromozomların bağımsız dağılımı
B) Mayozda cross-over gerçekleşmesi
C) Yumurta ve sperm rastgele döllenmesi
D) Kalıtsal devamlılığın sağlanması
E) Genetik materyalde meydana gelen mutasyonların görülmesi

12. Eğrelti otunun hayat devri ile ilgili aşağıda verilenlerden hangisi yanlış bir açıklamadır?

- A) Sporofit bitki 2n kromozomludur.
B) Sporlar mayoz bölünme ile oluşur.
C) Sporlar olumsuz ortam koşullarına karşı dayanıklıdır.
D) Haploit evre diploit evre üzerine baskındır.
E) Gametofit bitkiden erkek ve dişi üreme hücreleri oluşur.



Adı :

Soyadı :

Sınıf :

NO :

1	2	3	4	5	6	7	8	9	10	11	12
A	A	A	A	A	A	A	A	A	A	A	A
B	B	B	B	B	B	B	B	B	B	B	B
C	C	C	C	C	C	C	C	C	C	C	C
D	D	D	D	D	D	D	D	D	D	D	D
E	E	E	E	E	E	E	E	E	E	E	E

Doğru :

Yanlış :

Boş :

Puan :